

Jean - Baptiste Lully

Domine salvum fac Regem

LWV 77 - 4

Mottets à 3 voix

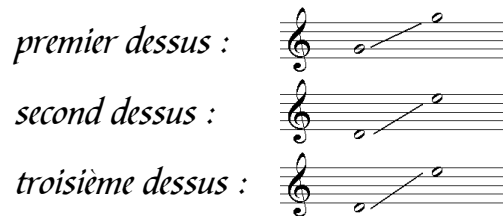
et symphonies

de feu Monsieur de Lully

Tome second

(manuscrit de la collection Philidor l'aîné, 1703)

Cette édition est une transcription fidèle en notation moderne de la copie réalisée entre 1703 et 1706 sous les ordres de André Philidor, Ordinaire de la musique du Roi. Ce motet est noté pour trois dessus et basse continue, avec les tessitures suivantes :



La basse continue de ce manuscrit ne mentionne aucun chiffre, ni d'indication instrumentale.

Afin de rendre plus accessible cette édition, j'ai indiqué en italique quelques chiffres pour l'accompagnement à l'orgue.

Olivier Miquel - octobre 2006

« Domine salvum fac regem
Et exaudi nos in die qua invocaverimus te »

« Seigneur, sauve le roi
et exauce-nous au jour où nous t'invoquerons »

Domine salvum fac Regem

LWV 77/4

Jean-Baptiste Lully (1632-1687)

1er dessus

2e dessus

3e dessus

basse continue

Do - mi - ne -

6 7 #6

5

sal - rum fac Re - gem

do - mi - ne Do - mi - ne

sal - rum fac Re - gem

6 6 6 4

9

Do - mi - ne

do - mi - ne sal - rum fac Re - gem

sal - rum fac Re - gem

6 6 6

13

do - mi - ne sal - vum fac Re - gem
 sal - vum sal - vum fac Re - gem
 Do - mi - ne

6 \flat 5 5 +4 6 7 6 #6

17

sal - vum fac Re - gem do - mi - ne sal - vum fac
 sal - vum fac Re - gem
 do - mi - ne do - mi - ne do - mi - ne sal - vum fac

#6 \flat # 6 6 \flat 5

21

Re - gem
 Do - mi - ne do - mi - ne sal - vum fac
 Re - gem sal - vum fac

6 # 6 \flat # 6 6 \flat 5

25

Do - mi - ne do - mi - ne sal - vum sal - vum fac
 Re - gem sal - vum sal - vum fac
 Re - gem sal - vum fac
 6 4 4 # (#) 6 5

29

Re - gem sal - vum
 Re - gem sal - vum
 Re - gem do - mi - ne do - mi - ne sal -
 6 4 5 #6

33

sal - vum fac Re - gem Et ex - au - di nos in
 sal - vum fac Re - gem
 rum - fac Re - gem
 2 7 #6

37

di- e ex- au- di nos in di- e qua in- ro- ca- re- ri-

6 5 5 7 5 6

41

mus - te Et ex- au- di nos in di- e qua

Et ex- au- di nos in - di- e qua

Et ex- au- di nos in di- e qua in -

6 4 7 # 6 7 #

45

in- ro- ca- re- - - - ri- mus - te Et ex -

in- ro- ca- re- - - - ri- mus te

ro- ca- re- ri- mus te Et ex- au- di nos in

7 6 7 # 6 4 # #

49

au - di nos in di - e qua in - vo - ca - ve - ri -
 Et ex - au - di nos in di - e qua in - vo - ca - ve - ri -
 di - e ex - au - di nos in di - e qua in - vo - ca - ve - ri -

6

53

mus - te Et ex - au - di nos in di - e ex -
 mus - te Et ex -
 mus - te Et ex - au - di ex -

6 # b

57

au - di nos in di - e qua in - vo - ca - ve - ri -
 au - di nos in di - e qua in - vo - ca - ve - ri -
 au - di nos in di - e qua in - vo - ca - ve - ri -

b 6 b 7 6 b

60

mus - te qua in -
 mus - te Et ex - au - di nos in di - e
 mus - te qua in -
 6 4 # # # 6 5

64

vo - ca - ve - ri - mus - te Et ex - au - di nos in
 vo - ca - ve - ri - mus - te
 6 5 6 6 5 6 5

68

qua in - vo - ca - ve - ri - mus - te
 di - e qua in - vo - ca - ve - ri - mus - te
 qua in - vo - ca - ve - ri - mus - te
 7 6 5 4