

# IL VIRTUOSO RITROVO A C A D E M I C O

Del Diffonante, Publicamente praticato con variati Concerti Musicali  
A 1. 2. 3. 4. 5. Voci ò Strumenti, nell'Academia de Filomusi

O P E R A XLIX.

DI D. ADRIANO BANCHIERI

Abbate Oliuetano, Il Diffonante, e nell'Academia de  
Filomusi di Bologna Odierno Principe

DEDICATA

MO MO

ALL'ILLVST. E REV. SIG. GIO. BATTISTA GRIMANI

Del Patriarcato Ierosolomitano Vicario Generale Apostolico; Con-  
figliero, & Elemosiniere di sua Maestà Cesare, &c.



SOPRANO

O TEN.

IN VENETIA M.DC.XXVI. Appresso Bortholomeo Magni.

ILLVSTRISS. ET REV.<sup>MO</sup>  
MIO SIGNORE E<sup>MO</sup>  
ET PATRONE COLL.



Ell'istesso giorno, che questa mia nuoua fatica Musica-  
le doueua incaminare alla Stampa di Venetia nell'istef-  
so giorno apunto mi fù letta vna lettera di V. S. Illu-  
strissima & Reuerendissima Dal M. R. P. D. Bartolo-  
meo Gauante Preposito di S. Paolo qui in Bologna den-  
trouì l'affettuosa istanza in hauere qualche mia com-  
positione, & in particolare in lode di MARIA Vergi-  
ne Regina del Cielo, e di S. Michele Arcangelo Pren-  
cipe delle Milirie Celesti gloriosissimo; Hò sentito gran  
mortificatione quando nel dilei pasaggio fauori il no-  
stro Monasterio, non potessi scoprire quel desiderio ch'el-  
la tiene di consolgermi di presenza, che iui con buo-

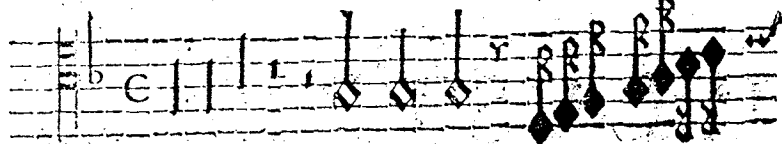
na gratia, e participatione del Reuerendissimo P. D. Angiolo Maria Cantoni  
nostro Vicario Generale Apostolico, & insieme del M. R. P. D. Giacomo Bu-  
trigari Abbate di S. Michele in Bosco me le faria costituito humilissimo Seruito-  
re; In vdendola lettera reputai felice auenimento il mio in congiuntura tale, onde  
subito diedi mano alla penna, & inuiai questa con l'Opera à lei dedicata; Sia vn  
segno di corrispondenza al buon animo, ch'ella tiene verso di me. In tanto V. S.  
Illustrissima, & Reuerendissima gradischi quest'armonia, in solleuamento delli suoi  
più ardui affari, mentre di nuouo m'accingo (al suo tempo) compiacerla delle Lo-  
di della Regina de gl'Angioli: con augurarle dal Cielo ogni felicità maggiore.

Di S. Michele in Bosco, il di 25. Febraro 1626.

Di V. S. Illustrissima, & Reuerendissima.

Deuotissimo alli suoi comandi

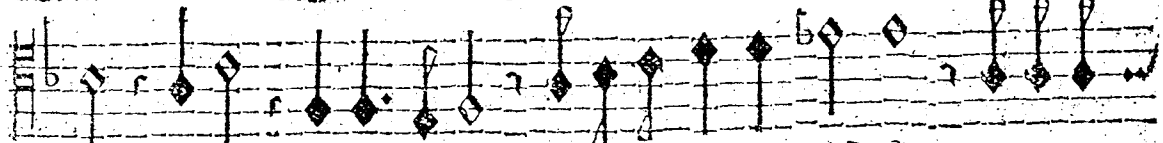
D. Adriano Banchieri Abbate Benemerito Oliuetano.



He cieli intenetiteui Fermate il cor-



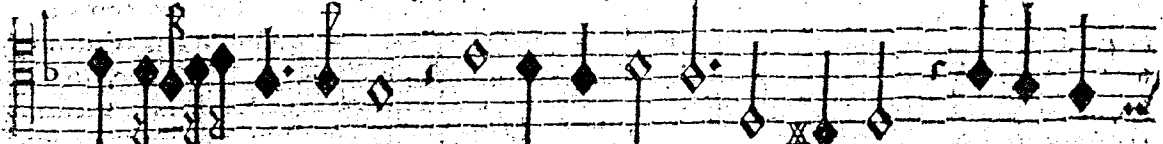
fo immobile Alle mie voci fiero.



li Se mai vi die pietà Se mai vi die pietà. d'un misere-



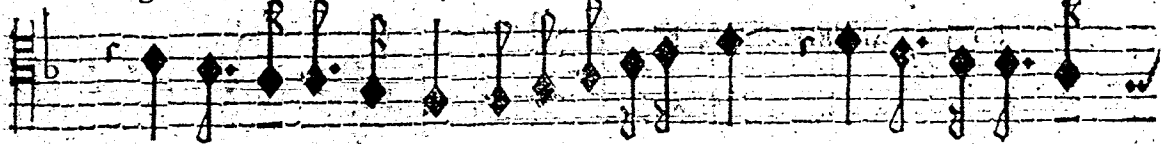
rabile Dhe per pietà del mio dolor del mio dolor del mio do-



lor chiu deteui Moro penoso e misero Trafitto e



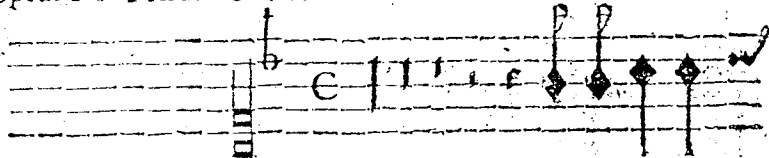
lacrimeuo le E due luci crudel E due luci crudel



son che m'uccidono E due luci crudel son che m'uccido-

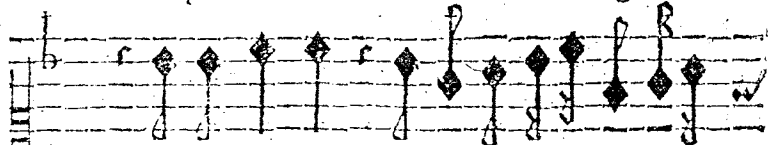


no E due luci crudel son che m'uccidono

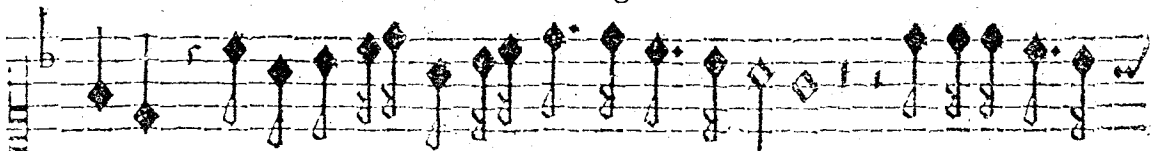


O son pur vezzofetta

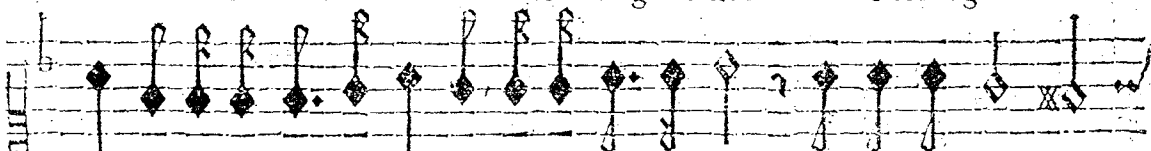
Che le guancie



Che le guancie hò di ro-

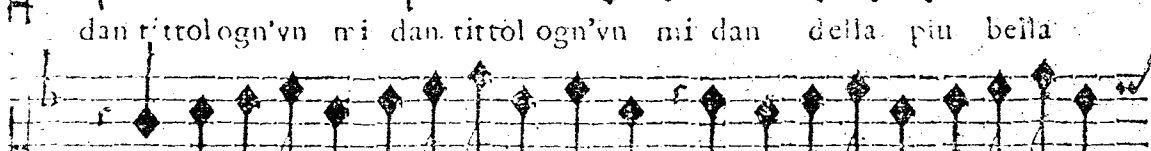


se ho di ro-

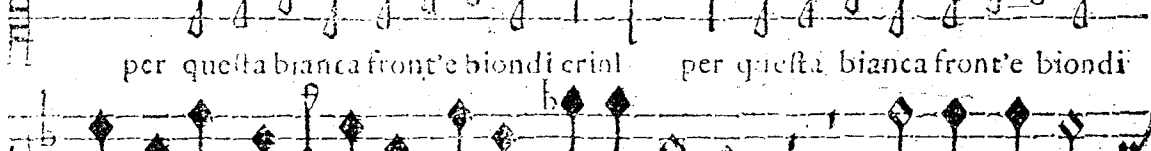


se e gelsomini

tittol ogn'vn mi

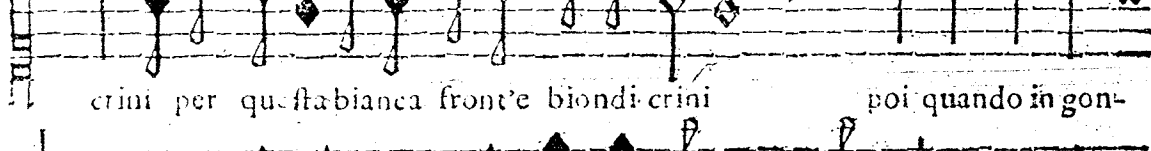


dan tittol ogn'vn mi dan tittol ogn'vn mi dan della piu bella



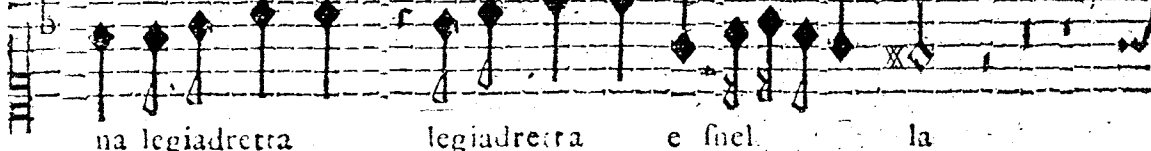
per questa bianca front'e biondi crini

per questa bianca front'e biondi



crini per questa bianca front'e biondi crini

poi quando in gon-



na legiadretta

legiadretta

e suel'

la

riue renti e inchi ni Ogni Paator mi

dona acciò l'iuuici Rose amaranti e gelfomin fioriti Rose ama-

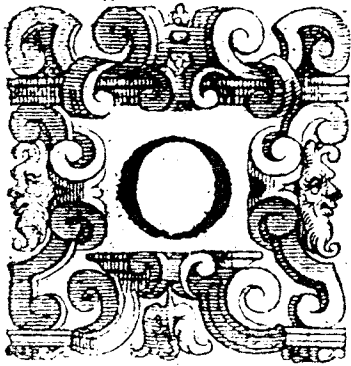
ranti Rose amaranti e gelfomin fioriti Rose amarantie

gelfomin fioriti

Scherzo A Dui Soprani o Tenori o Violini

4

CANTO II.



Musical staff with notes and rests, starting with a treble clef and a key signature of one flat.

Musical staff with lyrics: "Come sei gentile Tu can ti per co lei O come sei gentile Va-

Musical staff with notes and rests.

Musical staff with lyrics: "go augelli no che t'hà legato Tu can ti per co lei che t'hà le gato Et io

Musical staff with notes and rests.

Musical staff with lyrics: "canto per lei O come sei gentile vago augelli no Et io canto per lei & io canto per lei & io canto per

Musical staff with notes and rests.

Musical staff with notes and rests.

Musical staff with notes and rests.

Scherzo in Canzonetta A Dui Soprani o Tenori o Violini CANTO 1.



Musical staff with notes and lyrics: *Oi dite esser di foco*

*E tutta giaccio sete voi dite esser di*

Musical staff with notes and lyrics: *foco*

*E tutta giaccio sete Voi dite esser di foco e*

Musical staff with notes and lyrics: *tutta giaccio se*

*te Onde mai si trouò geli-*

Musical staff with notes and lyrics: *do gelido ardo*

*re Ah hà che non potete Ah ah che non po-*

Musical staff with notes and lyrics: *tete*

*foco esser voi se tutta giac-*

Musical staff with notes and lyrics: *do*

*te foc'esser voi se tutta giac*

Musical staff with notes and lyrics: *do*

*te foc'esser voi se tutta giac*

Musical staff with notes and lyrics: *te foc'esser voi se tutta giac*

*te foc'esser voi se tutta giac*



Mi-fera Do-

rinda Ou'hai tu poste le tue spe-

ran ze Ou'hai tu poste le tue speranze Que oue foc-

corso oue oue foccorso foccorso attendi in belta che non

lente ancor fannilla Di' quel foco d'amor cl'ar-

deogni amante Amoro-

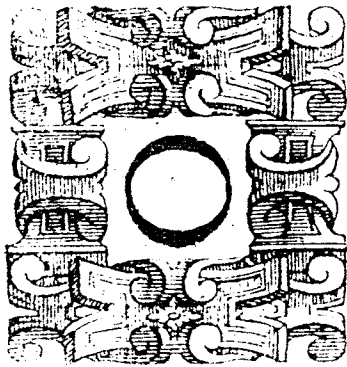
fo fanciullo Tu fei pur à me foc'e tu non ardi E tu non ardi



7

The image shows a musical score for three staves. The first staff begins with a treble clef, a key signature of one flat (B-flat), and a common time signature (C). The melody consists of quarter and eighth notes. The lyrics are: "e tu non ardi E tu che spiri amor amor non senti E tu". The second staff continues the melody with the lyrics: "che spiri amor amor non senti E tu che spiri amor amor non senti". The third staff concludes the piece with the lyrics: "E tu che spiri amor amor non senti". The score ends with a double bar line. There are several empty staves below the printed music.

e tu non ardi E tu che spiri amor amor non senti E tu  
che spiri amor amor non senti E tu che spiri amor amor non senti  
E tu che spiri amor amor non senti



Mirtillo Mirtillo anima

mia Mirtillo anima mia Mirtillo a-

nima mia se vedessi qua dentro qua

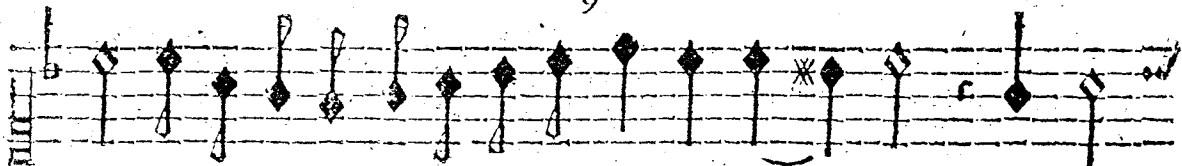
dentro come stà il cor di quella che chiam i cru de-

liffi ma Amarrilli so ben che tu di lei so ben

che tu di lei che tu di lei so ben che tu di lei quella pic-

tache da lei chiedi haore fti O anime in amor trop-

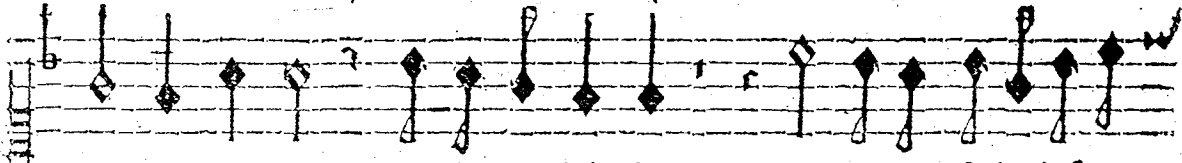
p'infelici che giona à te cor mio esser a-



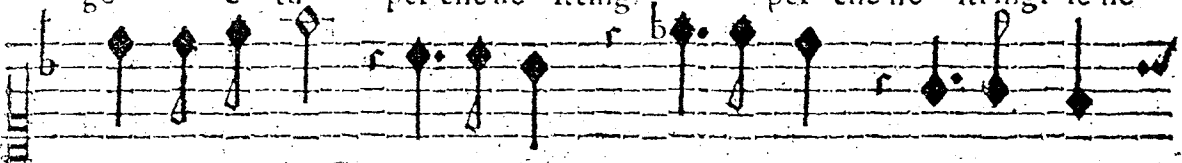
mato che gioua a me l'hauer si cara aman te Percheo



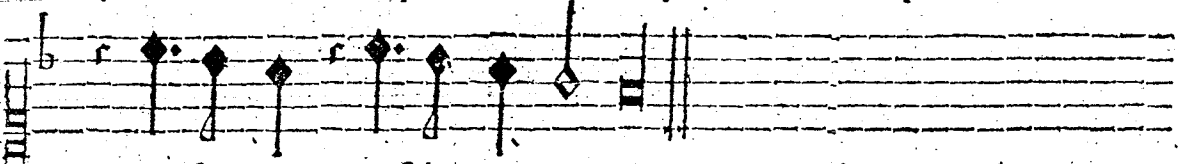
erudo destino ne disunissi tu s'amor ne strin-



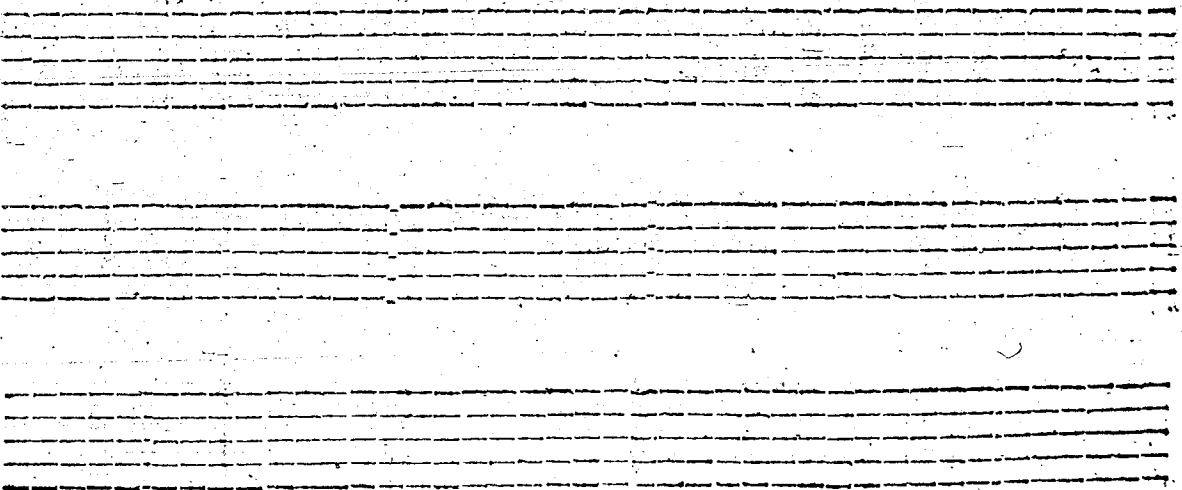
ge e tu per che ne stringi per che ne stringi se ne



part'il destin perfido perfido perfido



perfido perfido amore





Or mio Dhe nō languire che fai teco languir  
 che fai teco languir languir l'anima mia Mira in questi d'amor l'aguidi  
 lumi cor mio come il duol come il duol mi cōfumi come il duol mi confu-  
 mi s'io ti potessi dar morendo aita Morrei per darti vita Morrei  
 Morrei per darti vita che ingiustamēte ore Ma viui pur  
 chi viuo tien nel altrui petto il core che ingiustamente more Ma  
 viui pur chi viuo tien nell'altrui petto il core chi viuo tié nell'altrui  
 petto il core chi viuo tié nell'altrui petto il core nell'altrui petto il co re





Hi Fili, oue t'ascondi.

Handwritten musical notation on a single staff. It begins with a treble clef and a common time signature (C). The notation consists of a series of diamond-shaped notes with stems, some of which have 'x' marks above them. The notes are arranged in a sequence across the staff, with some rests and a final double bar line.

Handwritten musical notation on a single staff, continuing the sequence from the first staff. It features diamond-shaped notes with stems and 'x' marks, ending with a double bar line.

Handwritten musical notation on a single staff, continuing the sequence. It includes diamond-shaped notes with stems and 'x' marks, ending with a double bar line.

Handwritten musical notation on a single staff, continuing the sequence. It includes diamond-shaped notes with stems and 'x' marks, ending with a double bar line.

Handwritten musical notation on a single staff, continuing the sequence. It includes diamond-shaped notes with stems and 'x' marks, ending with a double bar line.

Handwritten musical notation on a single staff, continuing the sequence. It includes diamond-shaped notes with stems and 'x' marks, ending with a double bar line.

Four empty musical staves, each consisting of five horizontal lines, arranged vertically at the bottom of the page.

Prima Stanza Tace Tra questi falsi.



Seconda Stanza

Solo Poich'io son solo

F tu crudel non senti Il pianger

mesto ei durr miei lamen ti Ma questi ven ti po-

i per lor mercede Ne faran fede Ma questi ven ti po-

i per lor mercede Me faran fede

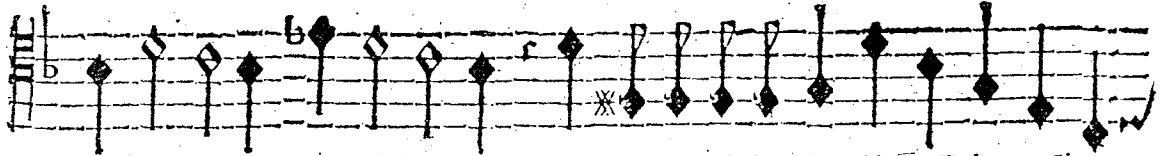
Terza Stanza  
Ne faran fede Tace

Quarta Stanza

Solo Dhe foss'io

morto Dhe foss'io morto che per voi setuire prouo vn do-





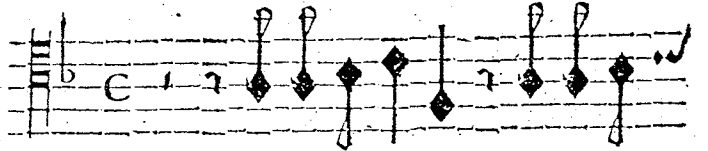
lor ch'auanza ogni mattire cercando di fuggir di passo in passo



Di passo in passo



Quinta Stanza  
A Due



Di passo in passo e d'vno in



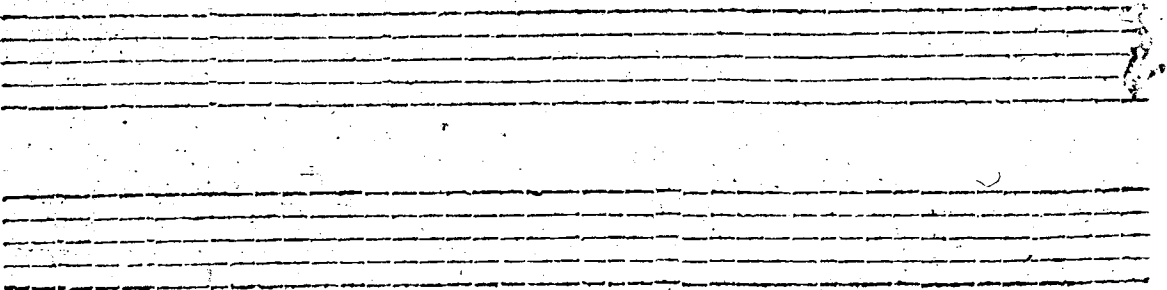
altro loco Mi struggo come cera apreso il foco Pas-



fando a poco a poco fiumi e fontane e selue e monti



le selue e i monti





Infonia

 A musical staff in G major, 3/4 time. It begins with a treble clef and a common time signature. The notes are: G4 (quarter), A4 (quarter), B4 (quarter), C5 (quarter), B4 (quarter), A4 (quarter), G4 (quarter).

Nel volto ha Fili ascolte

 A musical staff in G major, 3/4 time. It begins with a treble clef and a common time signature. The notes are: G4 (quarter), A4 (quarter), B4 (quarter), C5 (quarter), B4 (quarter), A4 (quarter), G4 (quarter).

Quasi fiori to A pril quasi fio-

 A musical staff in G major, 3/4 time. It begins with a treble clef and a common time signature. The notes are: G4 (quarter), A4 (quarter), B4 (quarter), C5 (quarter), B4 (quarter), A4 (quarter), G4 (quarter).

rito A pril quasi fiori to A pril fiorite ro-

 A musical staff in G major, 3/4 time. It begins with a treble clef and a common time signature. The notes are: G4 (quarter), A4 (quarter), B4 (quarter), C5 (quarter), B4 (quarter), A4 (quarter), G4 (quarter).

fe. Sinfonia

 A musical staff in G major, 3/4 time. It begins with a treble clef and a common time signature. The notes are: G4 (quarter), A4 (quarter), B4 (quarter), C5 (quarter), B4 (quarter), A4 (quarter), G4 (quarter).

Nel cor ond'io mi sfac cio quasi crudo Ge-

 A musical staff in G major, 3/4 time. It begins with a treble clef and a common time signature. The notes are: G4 (quarter), A4 (quarter), B4 (quarter), C5 (quarter), B4 (quarter), A4 (quarter), G4 (quarter).

nar algen- re giac cio Sinfonia

 A musical staff in G major, 3/4 time. It begins with a treble clef and a common time signature. The notes are: G4 (quarter), A4 (quarter), B4 (quarter), C5 (quarter), B4 (quarter), A4 (quarter), G4 (quarter).

Il cin d'ro biondeg gia d'oro bionde gia

 A musical staff in G major, 3/4 time. It begins with a treble clef and a common time signature. The notes are: G4 (quarter), A4 (quarter), B4 (quarter), C5 (quarter), B4 (quarter), A4 (quarter), G4 (quarter).

Come la spica suo le Di luglio al hor che piu riscal-

 A musical staff in G major, 3/4 time. It begins with a treble clef and a common time signature. The notes are: G4 (quarter), A4 (quarter), B4 (quarter), C5 (quarter), B4 (quarter), A4 (quarter), G4 (quarter).

da il Sole Sinfonia Porta di dolci

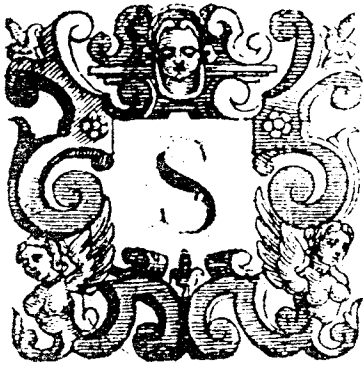
pomi il bianco fe no E qual Settembre pieno! Tal ch'ogn'hor

fia ch'io veggia al seno al crine al volto al core Tal ch'ogn'hor fia ch'io

veggia al seno al crine al volto al core eterno Esta-

re Autuno prima vera e verno Estate Autuno prima

vera e verno Estate Autuno prima ue ra e ver no



Infonia

Bellif simi

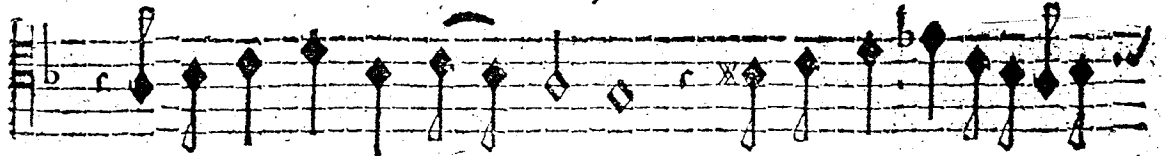
capelli Miei dol ciffimi dol ciffimi diletti

Amorosi serpen telli Che ritorti e inna-

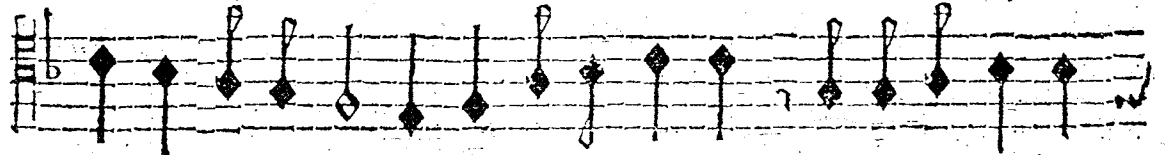
nella ti Discendete infra le rose Delle

guancie rugiado fe Sinfonia Trec cie om-

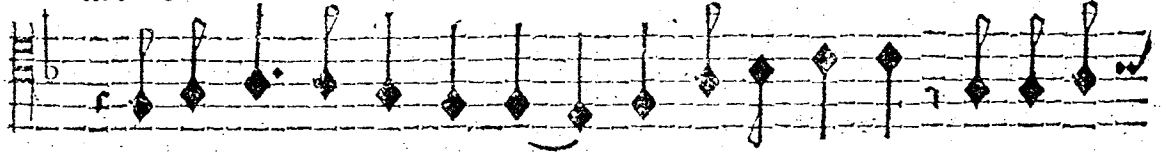
brose oue s'afconde per' fe rir l'alla to arciero



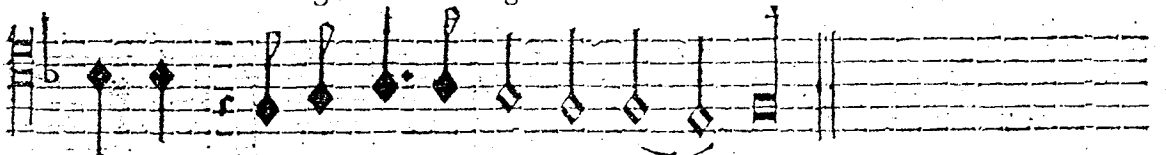
Cedin pur le chiome blonde Belle treccie al vo-



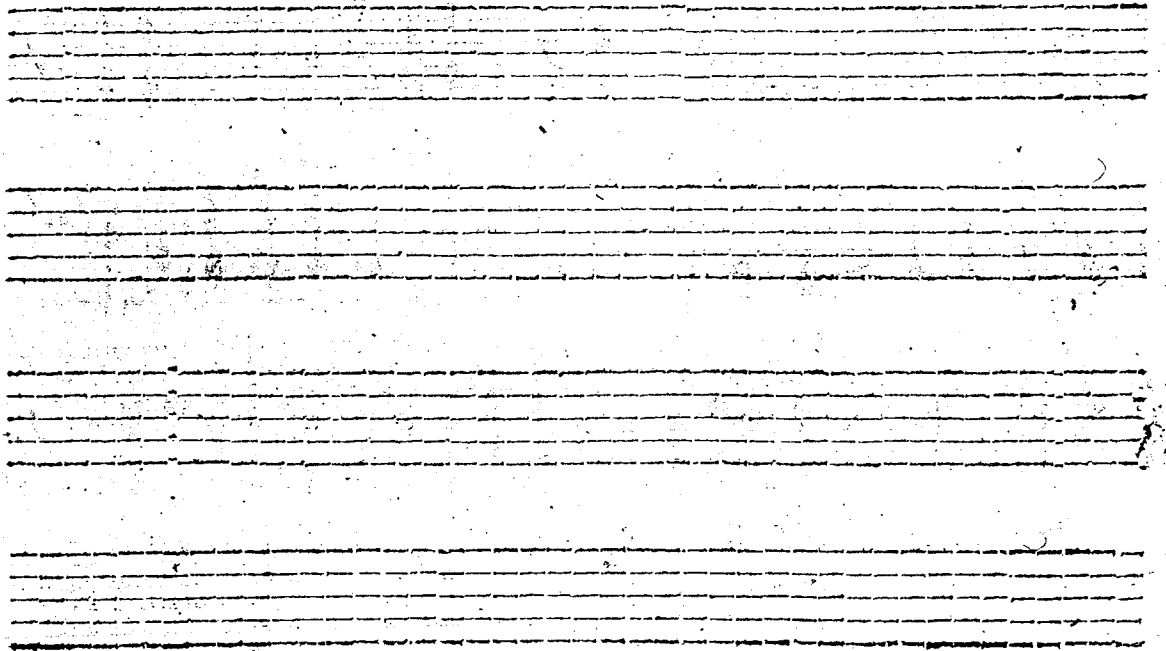
stro ne ro che scherzando al viso in torno



Notte fete a g'occhi gior no che scherzando al viso in-



torna Notte fete à g'occhi gior no



**L**

The first staff of music begins with a treble clef, a key signature of one flat (B-flat), and a common time signature (C). It contains a series of diamond-shaped notes on a five-line staff, with stems pointing downwards. The notes are arranged in a sequence that moves across the staff, with some notes marked with an 'X'.

A Sampogna

The second staff of music continues the diamond-shaped notation on a five-line staff. It features a similar sequence of notes with stems pointing downwards, maintaining the key signature and time signature.

The third staff of music continues the diamond-shaped notation. It includes a measure with a 3/2 time signature, indicating a change in the rhythmic structure of the piece.

The fourth staff of music continues the diamond-shaped notation. It features a sequence of notes with stems pointing downwards, consistent with the previous staves.

The fifth staff of music continues the diamond-shaped notation. It includes a measure with a common time signature (C) and notes marked with an 'X'.

The sixth staff of music continues the diamond-shaped notation. It features a sequence of notes with stems pointing downwards, consistent with the previous staves.

The seventh staff of music continues the diamond-shaped notation. It includes a measure with a 3/2 time signature and notes marked with an 'X'.

The eighth staff of music continues the diamond-shaped notation. It features a sequence of notes with stems pointing downwards, consistent with the previous staves.



Acque Amor cieco vn ape In bocca gli vo lò Nacque Amor

cieco vn ape In bocca gli vo lo egli la strinse

Onde col tò sco sparfe il cibo foaue sparfe il

cibó foaue Da indi in poi Da indi in poi trouasi il pargollet-

to Di ueneno e di mel Di ueneno e di mel tinto & infet-

to tinto & infet to Da indi in poi Da indi in poi trouasi il

pargolletto Di ueneno e di mel Di ueneno e di mel tin-

to & infetto Di ueneno e di mel tinto & infet to

# T A V O L A

## A D V E V O C I

Sdrucchiolo	Dhe Cieli inzeritenti	Dui Tenori	1
Romanesca	Io son pur verzoletta	Dui Soprani	2
Scherzo	O come sei gentile	O Tenori	4
Bitzaria	Voi dite esser di foco	O Violini	5
Dorinda	O Misera Dorinda	Soprano & Tenore	6
Amarilli	O Mirtillo		8
Madrigale	Cor mio dhe non languire	Canto ò Tenore	10
Madrigale	O chi me e-ranti		11
Canzonetta	Fili Fili oue t'ascondi	Violino	12

## IL LAMENTO DI LEANDRO PASTORE

### S V O R A V N R V G G E R O

Prima Stanza	Tra questi sassi	Primo Tenore solo	} ò Soprani	
Seconda Stanza	Poich'io son solo	Secondo Tenore solo		14
Terza Stanza	Ne faran fede	solo		14
Quarta Stanza	Dhe foss'io morto	solo		15
Ultima Stanza	Di sasso in sasso	Dui Tenori accoppiati		

### A Dui e Piacendo à Q V A T R O 16

Madrigale	Nel volto hà Fili.	Basso Canto e Dui Violini	
Aria del Gran Duca	Sinfonia	Treccie ombriose	Ten.ò Sopr. 18

### A Q V A T R O S V O N I

La Sampona Canzone	con quattro Viole da btaccio		20
--------------------	------------------------------	--	----

### A C I N Q V E V O C I

Madrigale	Nacque Amor cieco	Dui Soprani, Alto, Tenore, e Boffa	21
L'ultima Canzone,	e Madrigale non ricercano	Basso continuo	

### A V E R T E N Z A

Dar vna scorsa alle parole, e battuta larga reuscirà di gusto

## I L F I N E.