

PRÉLUDE
de
NAÏS MICOULIN

Drame Lyrique en deux actes

tiré de la Nouvelle

d'EMILE ZOLA

Poème et Musique
de

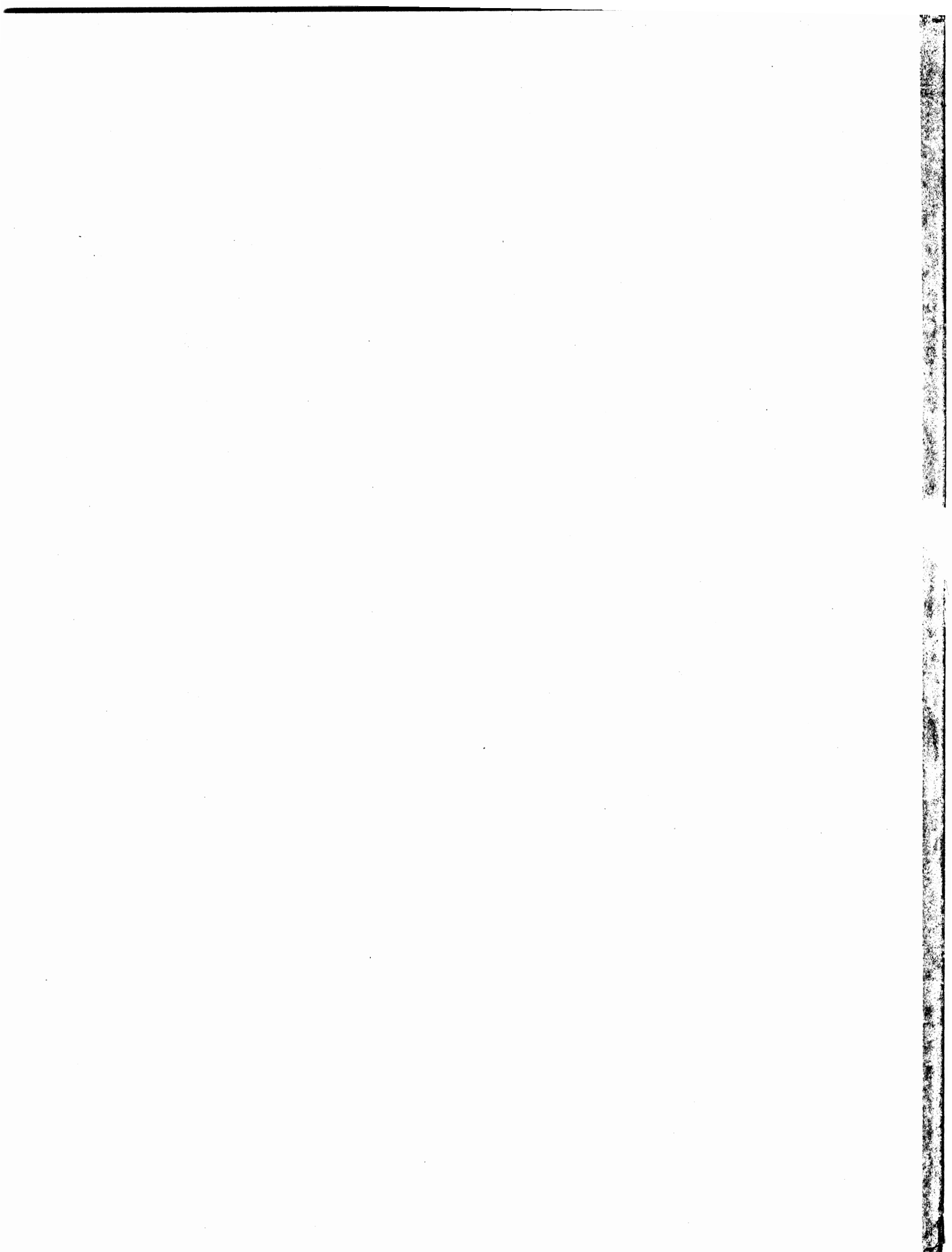
ALFRED BRUNEAU

Partition d'Orchestre Net 10 fr.
Parties d'Orchestre „ 20 fr.
Chaque partie supplémentaire „ 1.50

Paris, CHODENS, Editeur,
30 Boulevard des Capucines · 30 ·
*Tous droits d'exécution publique, de reproduction et d'arrangements réservés pour
tous pays, y compris la Suède, la Norvège et le Danemark.*

U. S. A. Copyright by Choudens 1907.

Imp. H. Minot, Paris



NAÏS MICOULIN

406847

PRÉLUDE

ALFRED BRUNEAU

Lent

1

2 Grandes Flûtes

1 Petite Flûte

2 Hautbois

1 Cor anglais

2 Clarinettes en Sib

1 Clarinette basse en Sib

2 Bassons

1 Contre-Basson

1er et 2^e Cors à pistons en Fa

3^e Cor à pistons en Fa

4^e Cor à pistons en Fa

2 Cornets à pistons en Ut

2 Trompettes à pistons en Ut

1er et 2nd Trombones

3^e Trombone et Basse Tuba

Timbales en Fa-Mi b

Grosse-Caisse

Cymbales

Triangle

Harpe

Lent $\text{♩} = 63$

Violons

Altos

Violoncelles

Contrebasses

2 Peu à peu plus chaleureusement
express.

Fl. *p cresc.*

Hautb. *à 2. p cresc. express.*

Cor ang. *p cresc.*

Clar. sib *à 2. express. p cresc.*

Bons *à 2. p cresc.*

Cors enfa *cresc. dim. p p cresc.*

Gr. C. *cresc. dim. p p cresc. ppp*

Harpe *pp*

2 Peu à peu plus chaleureusement

Vons

Altos

Velles *cresc.*

C.B. *cresc.*

Fl. *cresc.* **3** *cresc.*

Hautb. *cresc.* *cresc.*

Cor ang. *cresc.* *cresc.*

Clar. sib *cresc.* *cresc.*

Clar. b. *p cresc.* *cresc.*

Bons *cresc.* *cresc.*

C. Bsn *p cresc.* *cresc.*

Cors en la *p cresc.* *cresc.*

Timb. *pp cresc.* *pp cresc.*

Gr. C. *pp* *p*

Harpe *p* *mf*

3

Violons *cresc.* *cresc.*

Altos *cresc.* *cresc.*

Violles *cresc.* *cresc.*

C. B. *cresc.* *cresc.*

Modéré

4 Très modéré

Fl. *f* *a 2.*

Hautb. *f* *a 2.*

Cor ang. *f*

Clar. sib *f* *p* *f* *p*

Clar. b *f* *f*

Bons *f* *p* *f* *p*

C. Bon *f* *f*

Cors en fa *f* *f*

Tromb. *f* *f* *p* *30*

Timb. *f* *f* *changez en sol b-do b*

Modéré ♩ = 88

4 Très modéré ♩ = 80

Vons *express.* *f* *p* *f* *p* *p express.*

Altos *Div.* *f* *p* *f* *p* *Unis* *p express.*

Velles *f* *p* *f* *p* *p*

C. B. *f* *p* *f* *p* *p*

Un peu retenu Assez lent

5

Fl. *p cresc.* *mf* *cresc.*

P¹e Fl. *mf* *cresc.*

Hautb. *p cresc.* *mf* *cresc.*

Cor ang. *Solo express.* *cresc.*

Clar. si b *p cresc.* *mf* *cresc.*

Clar. b *f Solo express.* *cresc.*

Bons *mf* *cresc.*

Cors en fa *f express.* *cresc.*

Tromp. en ut *a 2 Soli* *f express.* *cresc.*

Tromb. et Tuba *2^o p cresc.* *mp* *cresc. express.*

Timb. *mp cresc.*

Harpe

5

Un peu retenu Assez lent $\text{♩} = 72$

Vons *cresc.* *mf* *cresc.*

Altos *cresc.* *mf Div.* *cresc.*

velles *cresc.* *mf* *cresc. express.*

C. B. *cresc.* *mf* *cresc. express.*

Unis

6 Peu à peu plus chaleureusement

Fl. *p cresc.* *mf cresc.*

Hautb. *p cresc.* *mf cresc.*

Clar. sib *p cresc.* *mf cresc.*

Bons *p cresc.* *mf cresc.*

Cors en fa *p* *mf*

6 Peu à peu plus chaleureusement

Violons *cresc.* *mf cresc.*

Altos *cresc.* *mf cresc.*

Violles *cresc.* *mf cresc.*

C.B. *p cresc.* *mf cresc.*

7 Modéré

Fl. *f*

Hautb. *f*

Cor ang. *f*

Clar. sib *mf* *f*

Clar. b. *mf* *f*

Bons *mf* *f*

Cors en fa *mf* *f*

Tromb. et Tuba *mp*

7 Modéré ♩ = 84

Violons *f*

Altos *mf* *f*

Violles *mf* *f*

C.B. *mf* *f*

En animant

8

Fl.

pfe Fl.

Hautb.

Clar. sib

Clar. b.

Bons

C. B^{on}

Tromp. en ut

Tronb. et Tuba

Harpe

cresc.

f cresc.

cresc.

cresc.

f cresc.

f cresc.

cresc.

cresc.

mf cresc.

cresc.

cresc.

En animant

8

Violons

Altos

Violles

C.B.

cresc.

cresc.

cresc.

cresc.

Un peu retenu Modéré

Fl.

Pte Fl.

Hautb.

Cor ang.

Clar. sib

Clar. b.

Bons

C. BOB

Cors en fa

Pist. enut

Tromp. enut

Tromb. et Tuba

Timb.

Gr. C.

Cymb.

Harpe

Un peu retenu Modéré ♩ = 80

vons

Altos

velles

C.B.

10

Un peu retenu Assez lent

à 2.

Fl. *f* *mf p*

pte Fl. *f* *mf p*

Hautb. *f* *mf express.*

Cor ang. *f* *mf express.*

Clar. si b *f* *mf* *mf express.*

Clar. b *f* *mf*

Bons *f* *mf* à 2.

Cors en fa *f* *mf* *mf express.*

Tromb. et Tuba *mf* *p*

Timb. *mf* changez en fa-ré

Gr.C. *p*

Triang. *mf*

Harpe *mf*

10C

Un peu retenu Assez lent ♩ = 72

vons *f* *mf* *mf p*

Altos *f* *mf* *mf p* Unis

velles *f* *mf* *mf p*

C.B. *f* *mf* *mf p*

Un peu retenu

Fl. *mf* *p*

Pte Fl. *mf*

Hautb. *mf dim.* *p* *dim.*

Cor ang. *mf dim.* *p*

Clar. si b *mf dim.* *p* *dim.*

Clar. b. *mf dim.* *p*

Bons *mf dim.* *p* *dim.*

Cors en fa *mf dim.*

Timb. *pp*

Gr.C. *p*

Triang. *mf* *pp*

Harpe *mf* *p dim.*

11

RIDEAU

Un peu retenu

Tens *mf*

Altos *mf* *dim.* *p*

Velles *mf* *dim.* *p* *dim.*

C.B. *mf* *dim.* *p* *dim.*

Retenu I^{er} Mouvt

Assez lent

Fl. *pp*

Pte Fl. *ppp*

Hautb. *pp* *ppp*

Cor ang. *ppp*

Clar. si b *pp* *ppp*

Clar. b. *pp* *ppp*

B^{ons} *pp* *ppp*

C. B^{on} *ppp*

Cors en fa *pp* *ppp*

Pist. en ut *pp* *ppp*

Tromp. en ut *pp* *ppp*

Tromb. et Tuba *pp* *pp* 3^e Tromb. *pp* Tuba *pp* *ppp*

Timb. *ppp*

Gr. C. *ppp*

Harpe *ppp*

Assez lent $\text{♩} = 72$

Retenu I^{er} Mouvt

vons *pp* *ppp*

Altos *pp* *ppp*

velles *pp* *ppp*

C. B. *pp* *ppp*