

Missa "Mille Regretz"
Gloria

Cristóbal de Morales (c.1500-1553)

Tr1
Et in ter - - ra pax ho - - mi - - ni - -

Tr2
Et in ter - ra pax ho - mi - ni - - bus bo -

T1
Et in ter - ra pax ho - - mi - ni - -

T2
Et in ter - ra

B1
Et in ter - ra pax ho - mi - ni - - bus

B2
Et in ter - ra pax ho - mi - ni - - bus

5

-bus bo - nae vo - - lun - ta - - tis. Lau - - - da - -

-nae vo - lun - ta - - tis. Lau - - - da - mus te.

-bus bo - nae vo - - lun - ta - - - tis. Lau -

pax ho - mi - ni - - bus bo - - nae vo - - lun - - - ta - -

bo - - nae vo - lun - ta - - - - - tis.

bo - nae vo - lun - ta - - - - -

-mus te. Be - - - ne - - -

Be - - - ne - - - di - - -

-da - mus te. Be - - - ne - - - di - - - ci - - - mus

-tis. Lau - - - da - mus te. Be - - - ne - - - di - - - ci - mus

Lau - da - mus te. Be - - - ne - di - ci - mus te.

-tis. Lau - da - mus te. Be - - -

-di - - - ci - - - mus te. Ad - o - - ra - - -

-ci - - - mus te. Ad - o - ra - - mus

te. Ad - o - - ra - - - mus

te. Ad - - - o - ra - mus te.

Ad - - - o - - - ra -

-ne - - - di - - - ci - - - mus te. Ad - - - o - - - ra - - -

-mus te. Gra - - -

te. Glo - - ri - - fi - ca - - - mus

te. Glo - ri - - - fi - ca - mus

Glo - - ri - fi - - - ca - mus te. Gra - ti -

-mus te. Glo - - ri - fi - ca - - mus te.

-mus te. Glo - - ri - fi - ca - - mus te.

-ti - - - as a - - - gi - - - mus ti - -

te. Gra - - ti - as a - - gi - mus ti - - - bi ti - - - -

- as a - - gi - mus ti - - - - bi pro -

Gra - - ti - as a - - gi - mus ti - - - bi

Gra - - ti - as a - - gi - mus ti - - -

- bi

- bi pro - pter ma - - - - gnam glo - ri - - - am tu - - - am.

- bi pro - - pter ma gnam glo - - - -

- pter ma - gnam glo - - ri - - am

pro - pter ma - - - gnam glo - ri - - - am

- bi pro - pter ma - - - - bi pro - - gnam glo - ri - - - - am

Do - - mi - - ne De - - - us

Do - - mi - ne De - - - us Rex cae - - le - - - -

- ri - - - am tu - - am. Do - mi - ne De - - - us De - - - -

tu - - - - am. Do - - mi - ne De - - - us, Rex cae - - - -

tu - - - - am Do - mi - ne De - - - us, Rex cae - - le - - - -

tu - - - - am. Do - mi - ne De - - - us, Rex cae - - le - - - -

De - - us Pa - - ter o - - - mni - po - - tens. _____
 -stis, De - us Pa - ter _____ o - - - mni - po - - tens.
 - us Pa - - ter o - - - mni - - po - - - tens. Do - - mi - - ne
 - - - - le - - - stis De - - - us Pa - - - ter
 -stis, De - - us Pa - - ter o - - - mni - po - - tens. Do -
 -stis De - us Pa - - - ter o - mni - - po -

Do - - mi - - ne Fi - - li u - - - ni - - ge - - ni
 Fi - - - li u - - ni - ge - - -
 o - - mni - - po - - tens. Do - - mi - - ne Fi - - - li
 -mi - - ne Fi - - - li u - - ni - ge - ni - - -
 -tens. Do - - mi - - ne Fi - - - li u - - -

Ie - - - su Chri - - - ste.
 te Ie - - - su Chri - - -
 -ni - - - te, Ie - - - su Chri - - - ste.
 u - - - ni - ge - ni - - - te, Ie - - - su Chri - - -
 - - - te, Ie - - - su Chri - - -
 - - - ni - - - ge - ni - - - te, Ie - - - su Chri - - -

Do - mi - ne De - - - us, A - - gnus De - - - -
 -ste. Do - - mi - ne De - - - us A - - - gnus De - - -
 Do - mi - ne De - - - us, A - gnus De - - - -
 -ste. Do - mi - ne De - - us A - - gnus De - - - i
 -ste. Do - - mi - ne De - - - us A - - -
 -st. Do - mi - ne De - - - us A - - gnus De - - - -

-i, Fi - - - li - - us Pa - - - tris. Qui tol - - lis
 - i Fi - - li - us Pa - - - tris
 -i, Fi - - - li - us Pa - - - tris. Qui tol - lis pec -
 Fi - li - us Pa - - - tris. Qui tol - lis pec - ca - ta
 -gnus De - i, Fi - - li - us Pa - - - tris. Qui tol - lis pec - ca - ta
 -i, Fi - li - us Pa - - - tris. Qui tol - lis pec - - ca - ta

pec - - - ca - - - ta mun - - - di, mis - - se - - re - -
 mis - - se - - re - - re no - - bis.
 -ca - - - ta mun - - - di, mis - - - se
 mun - - - di, mi - - - se - re - - re no - - -
 mun - - - di, mi - - - se - re - - re no - - -
 mun - - -

- re no - - bis. Qui tol - lis pec - ca - - ta

- re - re no - - bis. Qui tol - lis pec - ca - - ta

- bis. Qui tol - lis pec - ca - - ta

- bis. Qui tol - lis pec - ca - - ta mun - - - -

- di, mi - - se - - re - - re no - bis. Qui tol - -

tol - lis pec - ca - - ta mun - di

mun - di su - - - - sci - - - -

- ca - ta mun - di su - sci - pe

mun - di, su - - - - di, su - - - - di, su - - - - di, su - - - -

- - lis pec - ca - - ta mun - di, su - sci

su - - - - sci - - - - pe de - pre -

pe de - pre - ca - ti - - o -

de - pre - ca - ti - - o - nem

- - sci - - pe de - pre - ca -

su - - - - sci - pe de - - - - pre - ca - - - - ti - -

- - - - pe de - pre -

60

-ca - ti - o - - nem no - - - stram. Qui se - des ad dex -
 -nem no - - - stram. Qui se - des ad dex -
 no - - - - - stram. Qui
 -ti - o - nem no - - stram. Qui se - - des ad dex - te -
 -o - - nem no - - stram. Qui se - des ad dex - te - ram
 -ca - ti - o - - nem no - - stram. Qui se - des ad dex - te - ram

64

mi - - - -
 -te - - - - ram Pa - - - - tris
 se - - des ad dex - - te - - ram Pa - - - tri mi
 -ram Pa - - - tris
 Pa - - - tris mi - - - se - - re - - re
 Pa - - - tris mi -

67

-se - - re - - re no - - -
 mi - - se - - re - re no - - - bis. Quo - -
 - se - re - - re no - - - bis.
 mi - - se - re - - re no - - -
 no - - - bis. mi - se - re - - re no - - bis.
 -se - - re - - re no - - - bis. Quo -

Ie - - - su Cri - - - ste.
 -tis - - - si - - - mus Ie - - - su Cri - ste.
 -su Chri - - - ste Ie -
 Ie - - - su Chri - - -
 - - - - - mus, Ie - - - su Chri - - -
 - - - - - mus. Ie - - - su Chri

Cum san - cto
 Cum san - cto Spi - - - ri - - - tu in
 -su Chri - - - ste. Cum Sanc - - cto Spi - - ri tu in
 - - - - - ste. Cum San - - cto Spi - ri - - tu,
 -ste. Cum San - cto Spi - ri - - - tu in
 - - - - - ste. Cum San - - cto Spi - - - ri - - -

Spi - - - ri - - - tu in glo - - - ri - - -
 glo - - - ri - - - a De
 glo - - - ri - - - a De - - - i Pa - - - - -
 cum San - - - cto Spi - - - ri - - - tu
 glo - - - ri - - - a De - - - i
 -tu in glo - - - ri - - - a

- a De - - - i Pa - - tris. A - - - - men.
 - - i Pa - tris. A - - - - men.
 - - - - tris. A - - - - men.
 in glo - ri - - a De - i Pa - - - tris A - - - - men.
 Pa - - - - tris. A - - - - men.
 De - - - i Pa - - - tris. A - - - - men.

Missa "Mille Regretz"

Gloria: Part I

Cristóbal de Morales (c.1500-1553)

Et in ter - ra pax ho - - mi - - ni - - bus bo - nae vo -

6
-lun - ta - tis. Lau - da - - mus te. Be - ne -

12
-di - - ci - - - mus te. Ad - o - ra - - mus te. 2

18
Gra - - ti - - - as a - - gi - mus ti - - bi 3

27
Do - - mi - ne De - - us De - us Pa - - ter o -

32
-mni - po - tens. 2 Ie - - su Chri - ste.

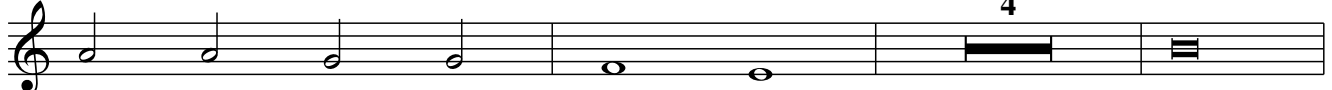
39
Do - mi - ne De - - - us, A - gnus De - - - i, Fi - - li -

44
-us Pa - - tris. Qui tol - lis pec - - - ca - ta mun -

50
-di, mis - se - re - - re no - bis. Qui tol - lis pec - ca -

55
-ta mun - - di su - sci - - pe de - pre -

60



-ca - - ti - - o - - nem no - - stram. mi - -

4

Detailed description: This musical staff contains measures 60-66. It begins with a treble clef and a key signature of one sharp (F#). The melody consists of quarter notes: C4, D4, E4, F#4, G4, A4, B4, C5. There are rests in measures 61, 62, 63, 64, and 65. Measure 66 contains a whole note chord of C5, E5, G5. A fermata is placed over the final chord. The number '4' is written above the staff in measure 66.

67




-se - - re - - re no - - - - - bis.

2

Detailed description: This musical staff contains measures 67-73. It begins with a treble clef and a key signature of one sharp (F#). The melody consists of quarter notes: C4, D4, E4, F#4, G4, A4, B4, C5. There are rests in measures 68, 69, 70, 71, and 72. Measure 73 contains a whole note chord of C5, E5, G5. A fermata is placed over the final chord. The number '2' is written above the staff in measure 73.

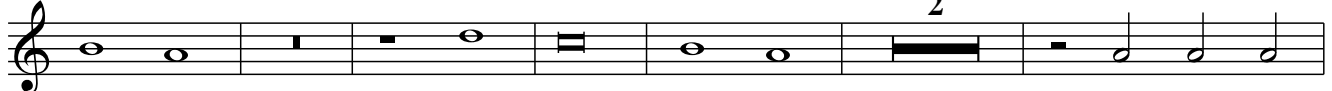
74



Tu so - lus Do - mi - - nus. Tu so - - lus Al - tis -

Detailed description: This musical staff contains measures 74-78. It begins with a treble clef and a key signature of one sharp (F#). The melody consists of quarter notes: C4, D4, E4, F#4, G4, A4, B4, C5. There are rests in measures 75, 76, 77, and 78. Measure 79 contains a whole note chord of C5, E5, G5. A fermata is placed over the final chord.

79




-si - mus Ie - - su Cri - ste. Cum san - cto

2

Detailed description: This musical staff contains measures 79-86. It begins with a treble clef and a key signature of one sharp (F#). The melody consists of quarter notes: C4, D4, E4, F#4, G4, A4, B4, C5. There are rests in measures 80, 81, 82, 83, 84, and 85. Measure 86 contains a whole note chord of C5, E5, G5. A fermata is placed over the final chord. The number '2' is written above the staff in measure 86.

87



Spi - ri - - tu in glo - ri - - a De - - i Pa - tris. A - - - men.

#

Detailed description: This musical staff contains measures 87-93. It begins with a treble clef and a key signature of one sharp (F#). The melody consists of quarter notes: C4, D4, E4, F#4, G4, A4, B4, C5. There are rests in measures 88, 89, 90, 91, 92, and 93. Measure 94 contains a whole note chord of C5, E5, G5. A fermata is placed over the final chord. Two sharps (#) are written above the staff in measure 94.

Missa "Mille Regretz"

Gloria: Part II

Cristóbal de Morales (c.1500-1553)

Et in ter - ra pax ho - mi - ni - - bus bo -

5 -nae vo - lun - ta - - tis. Lau - - - da - mus te.

9 Be - - ne - di - - - ci - mus te. Ad - o - ra -

14 -mus te. Glo - ri - fi - ca - - - - mus te.

20 Gra - ti - as a - - gi - mus ti - - - bi pro - pter ma

24 - - - gnam glo - ri - - - am tu - am. Do - mi - ne

27 De - - us Rex cae - le - - - stis, De - us Pa - ter o - -

32 -mni - po - tens. Do - mi - ne Fi - - li u - - ni - - ge - ni

36 - - - te Ie - - su Chri - - - - ste. Do -

40 -mi - ne De - - - us A - - - gnus De - - - i Fi -

44

-li - us Pa - - tris

51

Qui tol - lis pec - ca - - ta mun - - di

55

su - - sci - - - - - pe de - pre - ca - ti - o -

60

-nem no - - - - - stram. Qui se - des ad dex - te - - - - -

65

-ram Pa - - - - - tris mi - se - re - re no - - - - -

69

-bis. Quo - - ni - am tu so - - - - - lus

73

san - - - - - ctus Tu so - lus Do - mi - nus.

78

Tu so - lus Al - tis - si - - mus Ie - - - - -

83

-su Cri - ste. Cum san - cto Spi - - ri - - tu in glo - ri - a

88

De - - i Pa - tris. A - - - - - men.

Missa "Mille Regretz"

Gloria: Part III

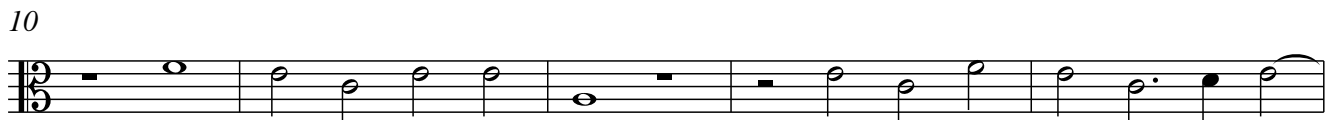
Cristóbal de Morales (c.1500-1553)



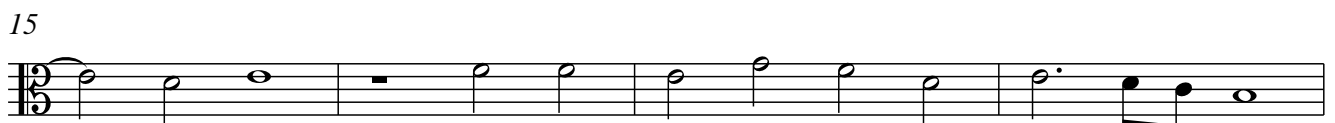
Et in ter - ra pax ho - - mi - - ni - -



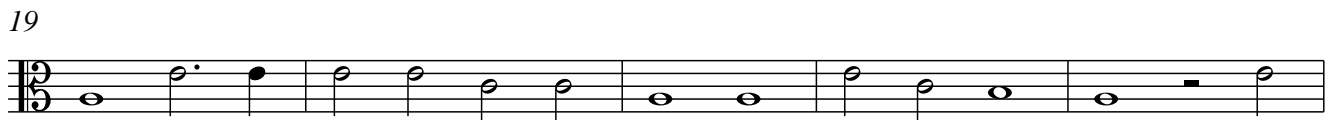
-bus bo - nae vo - - lun - ta - - tis. Lau - da - mus te.



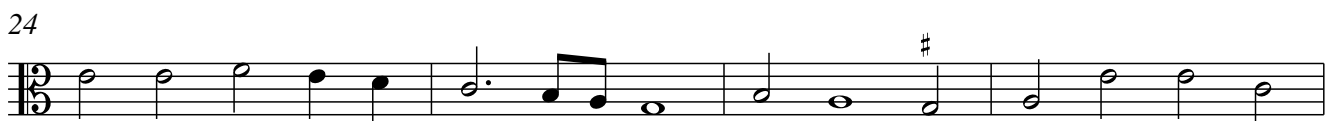
Be - - ne - di - ci - mus te. Ad - o - ra - - mus



te. Glo - ri - - fi - ca - mus



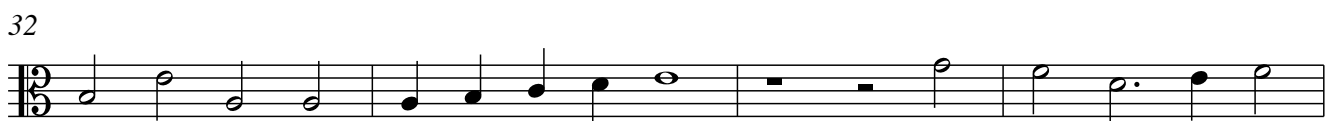
te. Gra - ti - as a - gi - mus ti - - bi ti - - bi pro -



-pter ma gnam glo - - ri - am tu - - am. Do - mi - ne



De - - - us De - - us Pa - ter o - - mni - po -



tens. Do - mi - ne Fi - - - li u - - ni - ge - - -



-ni - - - te, Ie - - su Chri - ste. Do - mi - ne De - -



-us, A - gnus De - - - i, Fi - - li - us Pa - - tris.



Qui tol - lis pec - ca - - ta mun - - - di,

Missa "Mille Regretz"

Gloria: Part IV

Cristóbal de Morales (c.1500-1553)

3

Et in ter - ra pax ho - mi - ni - - bus bo -

7

-nae vo - lun - - ta - - tis. Lau - da - mus te. Be - ne - di - ci - mus -

12

te. Ad - - - o - ra - mus te. Glo - ri - fi -

16

-ca - mus te. Gra - ti - - as a - gi - mus

20

ti - - bi pro - pter ma - gnam glo - ri - am

26

tu - - - - am. Do - mi - ne De - us, Rex cae -

30

- - - le - - stis De - us Pa - - - ter o - mni - - po - -

34

tens. Do - mi - ne Fi - - li u - ni - ge - ni - - te, Ie - - - -

38

- - - su Chri - ste. Do - mi - ne De - - us A - - gnus

42

De - - i Fi - li - us Pa - - - tris. Qui tol - lis -

47

- - pec - ca - - ta mun - - - di, mi - - se - re -

50

-re no - - - bis. Qui tol - lis pec - ca - - ta

54

mun - - - di, su - - - sci - pe

58

de - pre - ca - - ti - o - nem no - stram.

62

Qui se - - des ad dex - te - - ram Pa - - -

66

- tris mi - - se - re - - re no - - -

71

- - - bis Quo - ni - am tu so - -

75

- lus san - - - ctus. Tu so - lus Do - mi - nus. Tu

79

so - lus Al - tis - si - - - mus Ie - su Chri - - -

83

- - - ste. Cum San - cto

86

Spi - - ri - - tu, cum San - - cto Spi - - ri - - tu

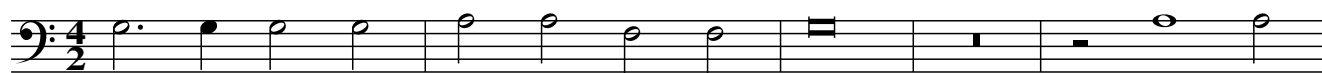
89

in glo - ri - - a De - i Pa - - - tris A - - - men.

Missa "Mille Regretz"

Gloria: Part V (Bass clef)

Cristóbal de Morales (c.1500-1553)



Et in ter - ra pax ho - mi - ni - - bus bo - nae



vo - lun - ta - - - - - tis. Lau - da - mus



te. Be - - ne - di - ci - mus te. _____



_____ Ad - o - ra - mus _____ te. Glo - ri - fi - ca -



-mus te. Gra - ti - as a - - gi - mus ti - - bi _____



_____ pro - pter ma - gnam _____ glo - ri - - am _____



tu - - - am Do - mi - - ne De - - us, Rex cae - le -



-stis, De - - us Pa - ter o - - mni - po - tens. Do - - mi - ne Fi -



-li u - - ni - ge - ni - - - - - te, Ie -

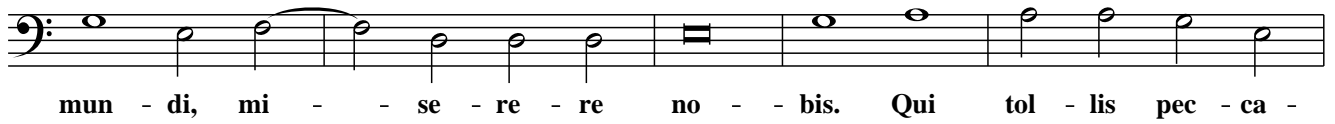


-su Chri - - ste. Do - mi - ne De - - us A -



-gnus De - i, Fi - li - us Pa - - tris. Qui tol - lis _____ pec - ca - ta

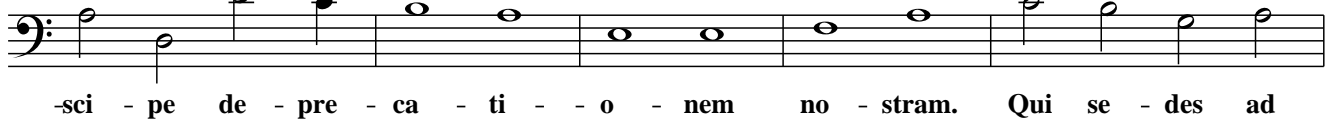
48



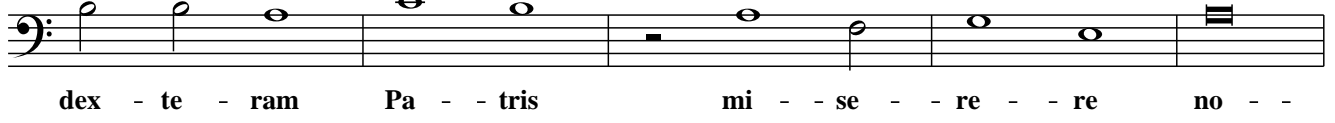
53



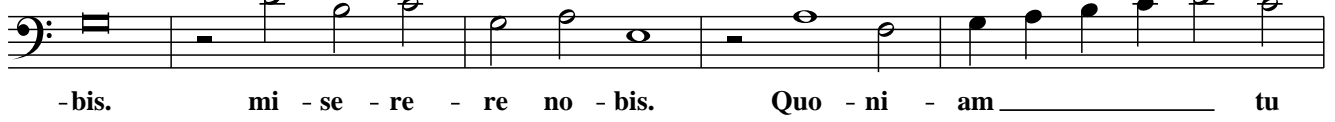
58



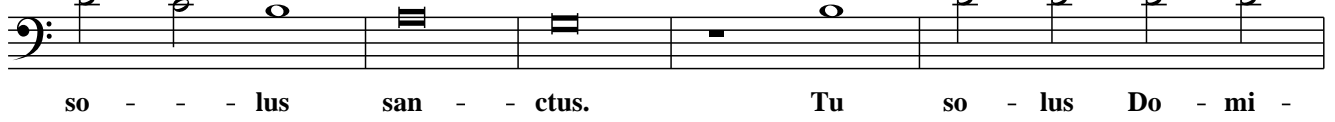
63



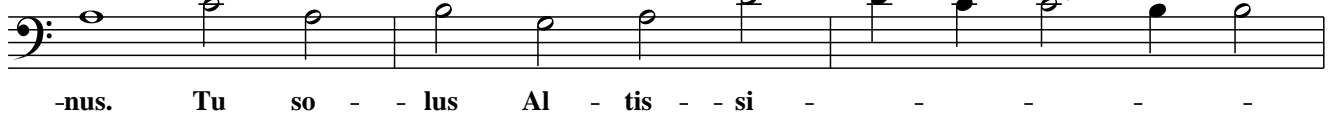
68



73



78



81



84



88



Missa "Mille Regretz"

Gloria: Part V (Alto clef)

Cristóbal de Morales (c.1500-1553)

Et in ter - ra pax ho - mi - ni - - bus bo - nae

6

vo - lun - ta - - - - - tis. Lau - da - mus te. Be

11

- - ne - di - ci - mus te. _____

14

Ad - o - ra - - mus _____ te. Glo - ri - fi - ca -

18

-mus te. Gra - ti - as a - - gi - mus ti - - bi _____

22

_____ pro - pter ma - gnam _____ glo - ri - - am _____

26

tu - - - am Do - mi - - ne De - - us, Rex cae - le -

30

-stis, De - - us Pa - ter o - - mni - po - tens. Do - - mi - ne Fi -

34

-li u - - ni - ge - ni - - - - - te, Ie -

38

-su Chri - - ste. Do - mi - ne De - - us A -

43

-gnus De - i, Fi - li - us Pa - - tris. Qui tol - lis _____ pec - ca - ta

48

mun - di, mi - - se - re - re no - - bis. Qui tol - lis pec - ca -

53

- ta mun - - - di su - - -

58

- sci - pe de - pre - ca - ti - - o - nem no - stram. Qui se - des ad

63

dex - te - ram Pa - - tris mi - - se - - re - - re no - -

68

- bis. mi - se - re - re no - bis. Quo - ni - am tu

73

so - - - lus san - - ctus. Tu so - lus Do - mi -

78

- nus. Tu so - - lus Al - tis - - si - - - -

81

- - - - - mus, Ie - - su Chri -

84

- ste. Cum San - cto Spi - ri - - - tu in glo - ri - a

88

De - i Pa - - - - tris. A - - - - men.

Missa "Mille Regretz"

Gloria: Part VI

Cristóbal de Morales (c.1500-1553)

Et in ter - ra pax ho - mi - ni - bus _____ bo - nae

7
vo - lun - ta - - - - - tis. Lau - da - mus te. Be -

12
- ne - di - - ci - - - - mus te. Ad - - o - - ra - - mus te. Glo -

16
- ri - fi - ca - - - - mus te. Gra - ti - as a -

21
- gi - mus _____ ti - - bi pro - pter ma - - - - - gnam

25
glo - ri - - - am _____ tu - - am. Do - mi - ne

28
De - - us, Rex _____ cae - le - - stis De - us Pa - ter o - mni - po -

33
- tens. Do - - mi - ne Fi - - li u - - - - ni - ge - ni -

37
- te, Ie - - su Chri - - st. Do - mi - ne De - - - - us A - gnus

42
De - - - i, Fi - li - us Pa - - - tris. Qui tol - lis

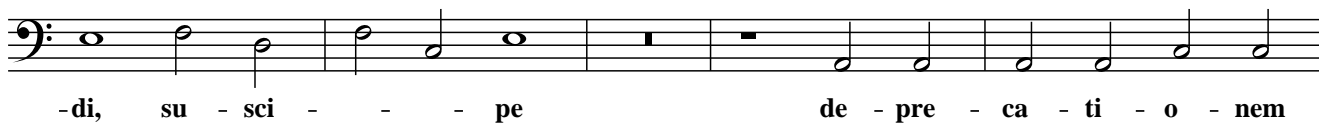
47
pec - ca - ta mun - - - - - di, mi - se - re -

52



-re no - bis. Qui tol - - lis pec - ca - ta mun - - -

56



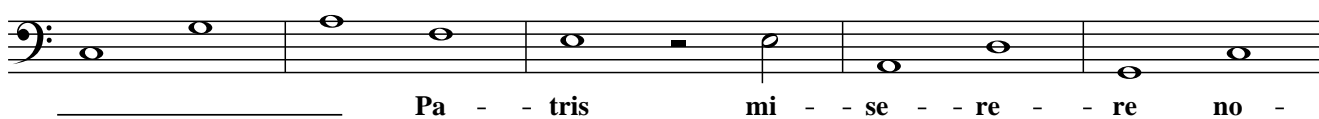
-di, su - sci - - - pe de - pre - ca - ti - o - nem

61



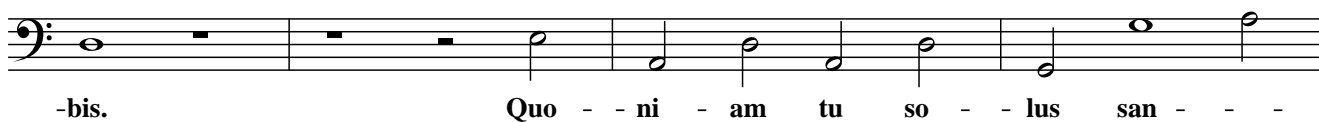
no - - - stram. Qui se - - - des ad dex - te - - ram

64



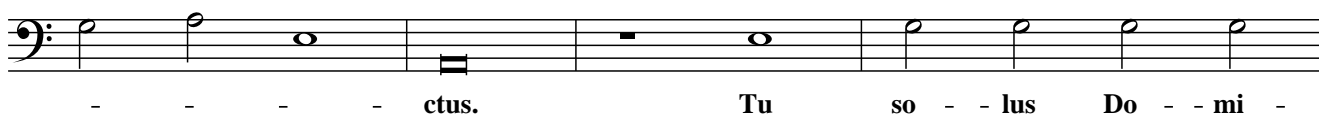
Pa - - tris mi - - se - - re - - re no -

69



-bis. Quo - - ni - am tu so - - lus san - - -

73



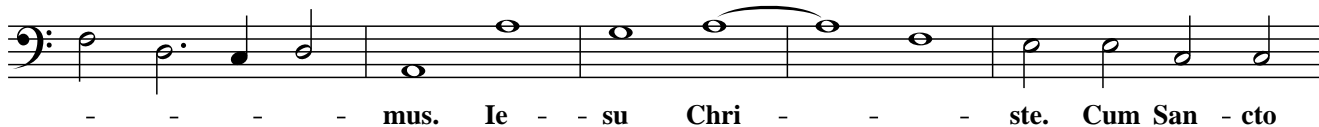
- - - - ctus. Tu so - - lus Do - - mi -

77



-nus. Tu so - - lus Al - - tis - - si - - - -

81



- - - - mus. Ie - - su Chri - - - - ste. Cum San - cto

86



Spi - ri - - tu in glo - ri - a De - i Pa - tris. A - - - - men.