

0.45810

# SIEHE SIEHE SIEHE SIEHE SIEHE SIEHE

mit unterlegtem italienischen Texte

für

eine **SINGSTIMME** mit  
Begleitung des Pianoforte

von

## Sigismondo Thalberg,

*h. h. Kammer-Virtuosen.*

# SEI ARIETTE

(Parole tedesche ed italiane)

coll'Accompagnamento di

## PIANOFORTE

composte

da

# SIGISMONDO THALBERG,

*Virtuoso di Camera di Sua Maestà l'Imperatore d'Austria.*

tes Heft.

*Eigenthum der Verleger.  
Eingetragen in das Vereins-Archiv.*



29<sup>tes</sup> Werk.

WIEN,

bei Pietro Mechetti *qu* Carlo,

Michaelsplatz N<sup>o</sup> 1153.

Preis 1.60 S. N  
71

*Paris, chez E. Frenoy.*

*London, chez P. Hills, New Bond Street  
N<sup>o</sup> 40.*

[ 1839 ]

2 DES JÄGERMÄDCHENS KLAGE. IL LAMENTO DELLA FIDANZATA DEL CACCIATORE.

SINGSTIMME. *Nicht zu langsam.*

PIANOFORTE. *Nicht zu langsam.*

*p*

*con sordini*

*p*

Jetzt wohl geht auf ö = den We = gen  
 Quei che vi = ve nel mio pet = to,

*p* *pp*

*f*

er, der mir im Herzen lebt, irrt in dü = stern Wald = ge = he = gen, wo kein Vo = gel singt und  
 per sentier ro = mi = ti va, si smar = ris = ce in mez = zo ai ho = schi o = ve an = gel can = for non

schwebt,  
v'ha.

hört nur auf der Bäume Rauschen, auf des Bächleins Murmel  
So lo ascol = ta lo stor = mi = re del = le fronde, el gor = go =

fluth, liebt nur auf das Wild zu lau = = schen, das dort im Verborg = nem ruht.  
gliar de' ru = cel = li, men = tre ar = di = = to. va le belve a de = pre = dar.

*Ped: pp*

Mag ich hier am Fen = ster wei = len und hin = aus nach ihm nur spähn, ach, ihm  
Che'l con = tem = pli dal ver = ro = ne, che lo se = gua col pen = sier, ee = eo if

treibts nicht heim zu ei=ten, bis sein blut=ges Werk ge=schehn.  
 veg=go af=fa=ti=car=si tri=on=far del mio po=ter.

Nur des Wal=des Thier zu schlachten, ist's, was Lust dem Wil=den  
 Tru=ce gio=jale me qui so=la ab=ban=do=na an=san=te in

gibt, mag in=dess ein Herz ver=schmachten, das ihn treu wie kei=nes liebt; nur des  
 cor, ne mai pen=sa a ri=cam=bia=re un si pu=ro e san=to a=mor. Tru=ce

Wal = des Thier zu schlachten, ist's, was Lust dem Wil = den giebt, mag in = dess ein Herz ver =  
 gio = ja! e me qui so = la ab = ban = do = na an = san = te in cor, ne mai pen = sa a ri = cam

schmachten, das ihn treu wie kei = nes liebt, mag in = dess ein Herz ver = schmachten, das ihn  
 bia = re un si pu = ro e santo a = mor, ne mai pen = sa a ri = cam = bia = re un si

treu wie kei = = nes liebt.  
 pu = ro e san = = to a = mor.

№ 6 auf 3 Listen ohne ital. Text

DER TRAUM . IL SOGNO.

Heine

SINGSTIMME. **Langsam.** **a tempo**

Im Traum sah ich die Ge = lieb = te  
Nella pa = ce del = = la not = te la mia

PIANOFORTE. **Langsam.** **a tempo**

*pp* *pp*

*una corda*

ban = ges be = küm = mer = tes Weib, ver = wölkt und ab = ge = fal = len der sonst so blü = hen = de  
bel = la m'ap = = pa = ri smuntae in la = = gri = me di = rot = te, mentre fu sì ga = ja un

Leib.  
di. Ein Kind trug sie auf dem Ar = me, ein and = res führt sie an der Hand, und  
Un fan = ciul = lo al sen strin = ge = a, ne gui = da = va un al = tro a piè, nel suo

*p*

sichtbar ist Armuth und Trüb=sal am Gang und Blick und Ge = wand. Sie schwank = te ü = ber den  
 vol = to si ve = = de = a che sven = tu = ra Iab = = bat = tè. Saggi = ra = va sul = mer

Marktplatz und da be=geg=net sie mir, und sieht mich an, und ru = hig und  
 ca = to, e ri = vol = se gli oe = chi a me, io le dis = si ad = do = lo = ra = = to: Tergi il

*a tempo*  
 schmerzlich sag' ich zu ihr: Komm mit nach meinem Hau = se,  
 pian = to: io pen = so a te: Ah! chio ti stringa al pet = to!

*a tempo*  
*ritard:*

denn du bist blass und krank; ich will durch Fleiss und Ar = beit dir schaf = fen Speiss — und  
 raf = frena il tuo do = lor! a = vrai da me ri = cet = to, vi = vrai del mio — la =

Trank . Ich will auch pflē = gen und war = = ten die Kin = der, die bei dir sind, vor  
 vor . A' tuoi do = len = = ti fi = = glj con = for = to por = ge = rò, ma .

al = len a = ber dich sel = = ber, du ar = mes un = glück = liches Kind . Ich  
 te, pria dai — pe = ri = = gli, mio ben, salvar — io vuò . Io



**a tempo**

will dir nicht er = zäh = len, dass ich dich gelie = bet hab, und wenn du  
 non di = rò giam = ma = i che a te sa = eras = si il cor, ma se tu

**a tempo**

stirbst, so will ich wei = nen auf dei = nem Grab, und wenn du stirbst, so will ich  
 ehü = di i rai, io muo = jo di do = lor, ma se tu ehüdi i rai, io

*ritard.*

wei = nen auf dei = nem Grab.  
 muo = jo di do = lor.

*ritard.* **a tempo**

## DER VERLOBTEN. ALLA FIDANZATA.

**SINGSTIMME.** *Langsam.*

**PIANOFORTE.** *Langsam.*

Wenn  
Or

dei = ne Hochzeit na = het, leg ich ins Grab mich hin = ein; dann fließt doch kei = ne Thräne in eu = ren Freuden  
che ti at = ten = dei = me = ne, scendo al = la tom = ba in sen, on = de. il mi = o duol non turbi il vol = to tuo se =

wein.  
ren.

dann lacht dir kei = ner ins Ant = litz, wenn Treu = e du ver =  
Nes = sun di te si ri = de, se giu = ri fe del

sprichst, brauchst dich nicht zu ver=stec=ken, wenn du den Brautkranz flichst.  
 tà, in = treccia la ghir=lan = da a chi la man ti dà.

*ritard:*

Und hast du zu wenig Blumen, um sie durch den Kranz zu ziehn, geh nur nach meinem Grabe, da wer=den noch ei = ni = ge  
 An = zi all a = vel = lo mi = o eò = gli de' nuo = vi fior, se al ser = to che com = po = ni, al = cum ne man = ca an =

*a tempo*

*f*

*p*

blühn, geh nur nach meinem Grabe, da wer=den wohl ei = ni = ge blühn.  
 cor, se al ser = to che com = poni, al = cum ne man = ca an = cor.

*ritard:*

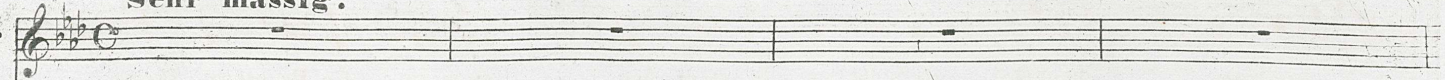
*ritard:* *a tempo*

*p*

# DIE UNGLÜCKLICHE. LA INFELICE.

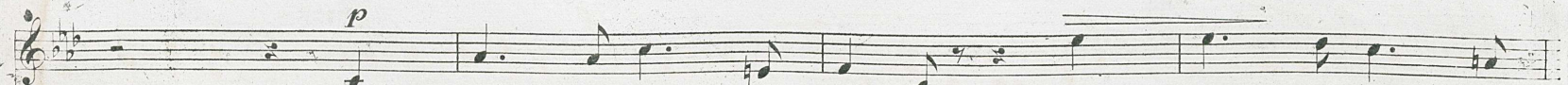
SINGSTIMME.

Sehr mässig.

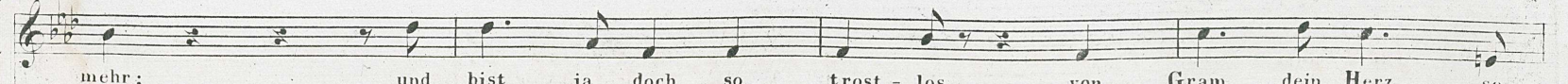


PIANOFORTE.

Sehr mässig.



In dei = nen schö = nen Au = gen seh' kei = = ne Thrän' ich  
Ah più non tuoi be = gli oc = chi più la = = gri = ma non



mehr ; und bist ja doch so trost = los , von Gram dein Herz so  
vha ; ep = pur sei de = so = = la = ta , sei deg = na di piè =



schwer.  
tä.

Einst prang = ten wohl die Blü = = then der  
Per te shue = cia = ro un gior = = no i

Lust für dich em = por,  
fio = ri del pia = cer,

aus je = der Blu = me wink = = te dir  
ed o = gni fior di gio = = ja ve

*crese.*

Freu = de sanft her = vor  
ni = va a te fo = rier

*ritard.*

die Freu = = de sanft her = vor.  
ve = ni = = va a te fo = rier.

*a tempo*

Da kam auf Sturmes flügeln der  
 Ma ah-me! che un u. ra-ga-no il

*f*

Schmerz mit heiser Gluth, verbrannte Blüth und  
 pri-mo düol des-tò; di-strusse il ver-do

*ff*

Blumen; gebrochen ward dein  
 ces-po e i fio-ri di-sec

*p*

Muth. So ist auch nun ver = trock = net der heil = ge Thrä = nen = quell, dem  
 cò. Co = sì di tuoi sin = gul = = ti il fon = te i = na = ri = di, e

Au = ge starrt so trü = be, war einst so mild und hell. Nun  
 lœ = chio tuo sof = fus = ca che = ra sì chia = ro un di. Ma or

**a tempo**  
 sollst du wie = = der wei = nen, wenn mich der Tod er = reicht; für  
 che lo stral di mor = te piom = ba sul ca = po a = me, deh

**a tempo**

den, der heiss dich lieb = = te, findest Thrä = = nen du viel = leicht, für  
 pian = gi an = cor, che il pian = = to no non — si nie = ga a te, den

**Sehr bewegt**

den, der heiss dich lieb = = te, findest Thrä = = nen du viel = leicht.  
 pian = gi an = cor, che il pian = = to no non — si nie = ga a te.

*a tempo*



SOMMERNACHT. LA NOTTE D'ESTATE.

**SINGSTIMME.** *Langsam.* *p*

Schweigend ruh ich hier und  
 Qua del ciel im = men = = si

**PIANOFORTE.** *Langsam.* *p*

scha = e träu = mend in die Nacht hin = = aus. in die stern = durch = glüh = ten  
 spa = zj del = le stel = le il lu = ei = = ear fräl si = = len = = zio del = la

Räu = me. in das wei = te Him = mels = = haus.  
 not = te sto tran = quil = lo a con = tem = = plar.

Und aus end = los dunk = ler Fer = ne weht Mu = sik so himm = lisch rein, all die  
 O = = do lun = gem' ar = = mo = ni = a tut = ta dol = ee, tut = ta a = mor, me = lo =

be = hend wei = = chen Tö = = ne klin = = gen in mein Herz — hin = ein, all die  
 dia da pa = = ra = di = = so che di = seen = de in = fi = no al = cor, me = lo

be = hend wei = = chen Tö = ne klin = gen in mein Herz hin = ein,  
 dia da pa = = ra = di = so che di = seen = de in = fi = no al cor.

*pp*

Bis ihr sanft und leis ver = klun = gen, lausch ich euch, ihr Lie = = = der, nach .. Lie = be  
 Die = tro a voi, con = een = tia = me = ni, cor = rer vò con a = = = gil piè; sie = te

hat euch ja — ge = sun = gen, weckt auch mir die Lie = be wach; Lie = be hat euch ja ge  
 fi = gli dell' — ea = mo = re che sol ve = glia su di me; sie = te fi = gli dell' a

*f*

sun = gen, weckt auch mir die Lie = = be wach.  
 mo = re che sol ve = glia su — di me.

*pp* *ritard.* *a tempo*

# ABSCHIED. LA PARTENZA.

**SINGSTIMME.** *Langsam.*

**PIANOFORTE.** *Langsam.*

In  
Nel-la

mei = = nem dun = = = kein Le = ben kam einst ein lich = = ter  
mi = = a fos = = = ea yi = ta sol vi = = = di lie = = to um

Tag, wo je = = = der Keim = = = er = = wach = = = te, der  
di, al = lor = = = che fal = = = ma ar = di = = = ta dal

ch' im Schlum = = mer lag . Mir stand in dei = non  
 suo. le = tar = = go es = cì . Nell' oc = = = chio tuo ve

Au = = = ge der Him = = mel of = = = fen da ,  
 de = = = a dis = chiu = = so il cie = = = lo a me ,

wenn es so vol = = ler Lie = = be auf mich hernie = = = der sah . Das  
 be = a = to nell i = de = = a che mi giu = ra = = vi fè . Ma or

ist nun an = = = ders wor = = = den, Leb wohl = = = , mein Va = = = ter = = =  
 og = = = ni ben = = = smar = = = ri = = = to, non m'ar = = = = = de il pa = = = tria

land! Und du sei froh und glück = = = lich an  
 mor, fug = go, chi m'ha = = = tra = = = di = = = to ce

dei = = = nes Gat = = = ten Hand,  
 den = = = do al se = = = dut = = = tor.

Um mich ist Nacht, als wär ich ins Grab hinab ge-  
 Per me non vha che duo = lo, la tom = ba ha schiu = sa ai

senkt; drum magst du mein ge = den = ken, wie man Verstorb = ner  
 piè, deh mi rrammen = ta so = la qual uom che più non

denkt .  
 è .

