

Alla Signora NOBA SARTORI BROWNE

La ra, la ra, la ra,

Volimmo pazzià!

BARCAROLA - NAPOLETANA

Per voce di Mezzo Soprano o Contralto

DI

T. COTTRAU

Prez. net. L. 50.

Proprietà dell'Editore
nell'Italia e nell'Estero.

CANTO

Moderato *P*

1. Strofa. Lu vi, lu vi lu vien to Che scio scia, scio scia appe na; La
Napoletana 2. Strofa. Tra tra fa la Chi tar ra, Zù zù fa lu Vio li no, Drin
 3. Strofa. E dop pe var chi a to Pe tut ta la ma ri na, ah -
Italiano 1. Strofa A scol ta a scol ta il ven to Che sof fia sof fia ap pe na; La
 2. Strofa Tra tra fa la Chi tar ra Zù zù fa rà il Vio li no, Drin
 3. Strofa E do po a ver vo ga to Per tut ta la ma ri na, Lu

PIANOFORTE

Moderato

IP

bel la Lu na chie na Che lu ce che stà a fà! Co li strumen ti a pop pa Can
 drin lu Man do li no Tu sen tarraje so nà! Coz li strumen ti a pop pa Can
 ba sci o Mor veglina Vu lim mo nuje scia là!
 bel la Lu na pie na Che lu ce in ciel che fal
 drin fa il Man do li no Tu sen ti rai suo nar!
 ri va a Mer gel li na Vo gli a mo ri po sar.

PP

sf

cres.

rall.

con brio

P



- tanno in al - le - gri - a, Vi - ci - no a Nen - na mi - a Io vo - gli - o sem - pre stà! La ra, la ra, la
- tan - to in al - le - gri - a, Vi - ci - no a Ni - na mi - a Io vo - gli - o sem - pre star! La ra, la ra, la



cres.

sf P

sf

sf

sf



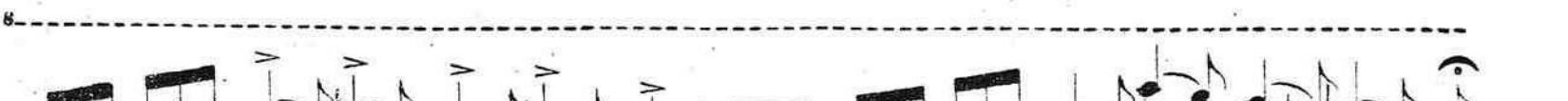
ra, la ra, Vu - lim - mo paz - zi - à! La ra, la ra, Vu - lim - mo paz - zi - à!
ra, la ra, la ra, vo - gli - am can - tar! La ra, la ra, la ra, vo - gli - am can - tar!



dim.

mosso

f



sf

cres.

sf