

A 4

Salmo Decimot terzo

a 2. Bassi

del Sig: Marcello

53.

553 XIII

Salmo Decimo terzo

a due

Basso primo e Basso secondo

Del Sig. Benedetto Marcello

Nobile Veneto

Dixit insipient in corde suo



Soli sempre

Basso primo
Basso secondo
Grave

L'uomo *L'uomo cui* *cieca pas-*

-on estinse della ragione il lume *L'uomo* *L'uomo cui*

-on estinse della ragione il lume *L'uomo* *L'uomo cui*

cieca passion estinse della ragione il lume *oà nel suo*

cieca passion estinse della ragione il lume *oà oà*

Handwritten musical score for the first system. It consists of three staves. The top two staves are for a vocal line, and the bottom staff is for piano accompaniment. The lyrics are: "cor dicen = = = = do va nel suo cor dicen = =". The second line of the vocal part continues with "nel suo cor di = = cen = do" and "va va nel suo cor di =".

Handwritten musical score for the second system. It consists of three staves. The top two staves are for a vocal line, and the bottom staff is for piano accompaniment. The lyrics are: "do" and "cen = do".

Handwritten musical score for the third system. It consists of three staves. The top two staves are for a vocal line, and the bottom staff is for piano accompaniment. The tempo marking "Presto" is written in large cursive on the left. The lyrics are: "Di De. mai di" and "Di De mai di chi pop' io".

Four empty musical staves at the bottom of the page.

chi popo' io mai te = mer di cre mai
 mai te = mer di cre mai di de

di, cre mai di di popo' io mai te =
 mai di chi popo' io mai te = mer di che mai

mer di chi mai tener popo' io di che
 tener popo' io di de popo' tener

Handwritten musical notation for the first system. The vocal line (top staff) contains the lyrics: *posso te = mer di chi mai di chi mai*. The piano accompaniment (bottom staff) consists of a simple bass line.

Handwritten musical notation for the second system. The vocal line (top staff) contains the lyrics: *di de temer posso io di de temer posso io*. The piano accompaniment (bottom staff) continues with a simple bass line.

Handwritten musical notation for the third system. The vocal line (top staff) contains the lyrics: *no non o'e Dio no no non o'e Dio no no*. The piano accompaniment (bottom staff) continues with a simple bass line.

Four empty musical staves at the bottom of the page.

Handwritten musical score on ten staves. The lyrics are: *non o'è Dio no' non o'è Dio*. The notation includes various note values, rests, and bar lines. The score is written in a cursive hand.

Staff 1: *non o'è Dio no' non o'è Dio no'*

Staff 2: *no' non o'è Dio no' no' no' non o'è*

Staff 3: *no' no' non o'è Dio no' no' no' no' no'*

Staff 4: *Dio no' no' no' non o'è Dio no' no' non o'è*

Staff 5: *non o'è Dio no' no' non o'è Dio*

Staff 6: *Dio non o'è Dio no' no' non o'è Dio*

Staff 7: *no' no' non o'è*

Staff 8: *no' no' non o'è*

Staff 9: *no' no' non o'è*

Staff 10: *no' no' non o'è*

8

no non d'è Dio non d'è no
no non d'è no non d'è no non d'è no non d'è no

no non d'è Dio non d'è no
no non d'è Dio non d'è no

no non d'è Dio non d'è no
no non d'è no non d'è no non d'è no

no no non o'è Di-o di chi
 Dio no no non o'è Di-o no no no non o'è

temer pop'io di di no no no non o'è Di-o
 Di-o di di temer pop'io di

di di temer pop'io no no
 di no no no non o'è Di-o no no no no no

Handwritten musical notation on three staves. The lyrics are: *nò non o'è Di-o nò nò nò nò non o'è*. The notation includes various note values and rests.

Handwritten musical notation on three staves. The lyrics are: *Di-o Di-o*. The notation includes various note values and rests.

Handwritten musical notation on three staves, consisting of wavy lines and some notes, possibly representing a basso continuo or a specific instrumental part.

Segue

Largo

E' qual = to guasto il cor d'ogn' uno
 E' guasto guasto il cor d'ogn' =

e d'abbo-minio oggetti e d'abbo-minio oggetti
 uno e = d'abbominio ogget = = ti e d'abbo-minio ogget =

Son di costor gl'afet = = = = = ti
 = = ti Son di costor gl'afet = = = = = ti

Son di costor gl'affet = = = = ti ne
 Son di costor gl'affet = = = = = = = = = = = = = = ti
 pur un sol si trova uno ne pur uno ne pur d'at
 ne pur un sol si trova uno ne pur d'a =
 = ben guar sia intento no pare un sol si trova uno ne
 ben guar sia in = = ten = to ne pare un sol si

pur uno re pur ch'a ben ostar sia inten = to
 troa uno re pur ch'a ben ostar sia inten = to.

Basso primo Lo Re po Dio dal Cielo oca ha il suo

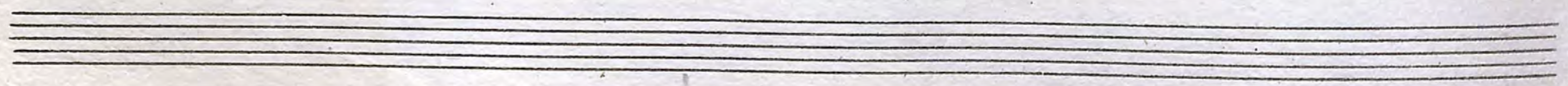
trono gira loffa i mor = tali an de' suoi guardi per vedere se

alcun havi cre Saggio alzi a lui la sua mente alzi e' l' suo co =

re a tempo
 e tutti
 gettar lor vita e lor fatiche e lor fa-
 vede fuor del drit = = = to cal = = =

fiede e lor fatiche e tutti vede fuor del drit
 le gettar lor vita gettar lor

to cal = = = le gettar lor
 vita e lor fa = fiede e lor fatiche e lor fa = fiede get =



vita e lor fatiere e lor fa-tiere indar = no e dietro
 tar lor vita e lor fa-ti = = = de indar = no e

coşe oa = = = ne e dietro coşe oa = = =
 dietro coşe oa = ne e dietro coşe oa = = =

= ne .
 = ne .

Segue

Basso Secondo

te gli affaccia un solo N'iofle

Sante e in studi di pie-tade im-piegi i giorni impiegi i

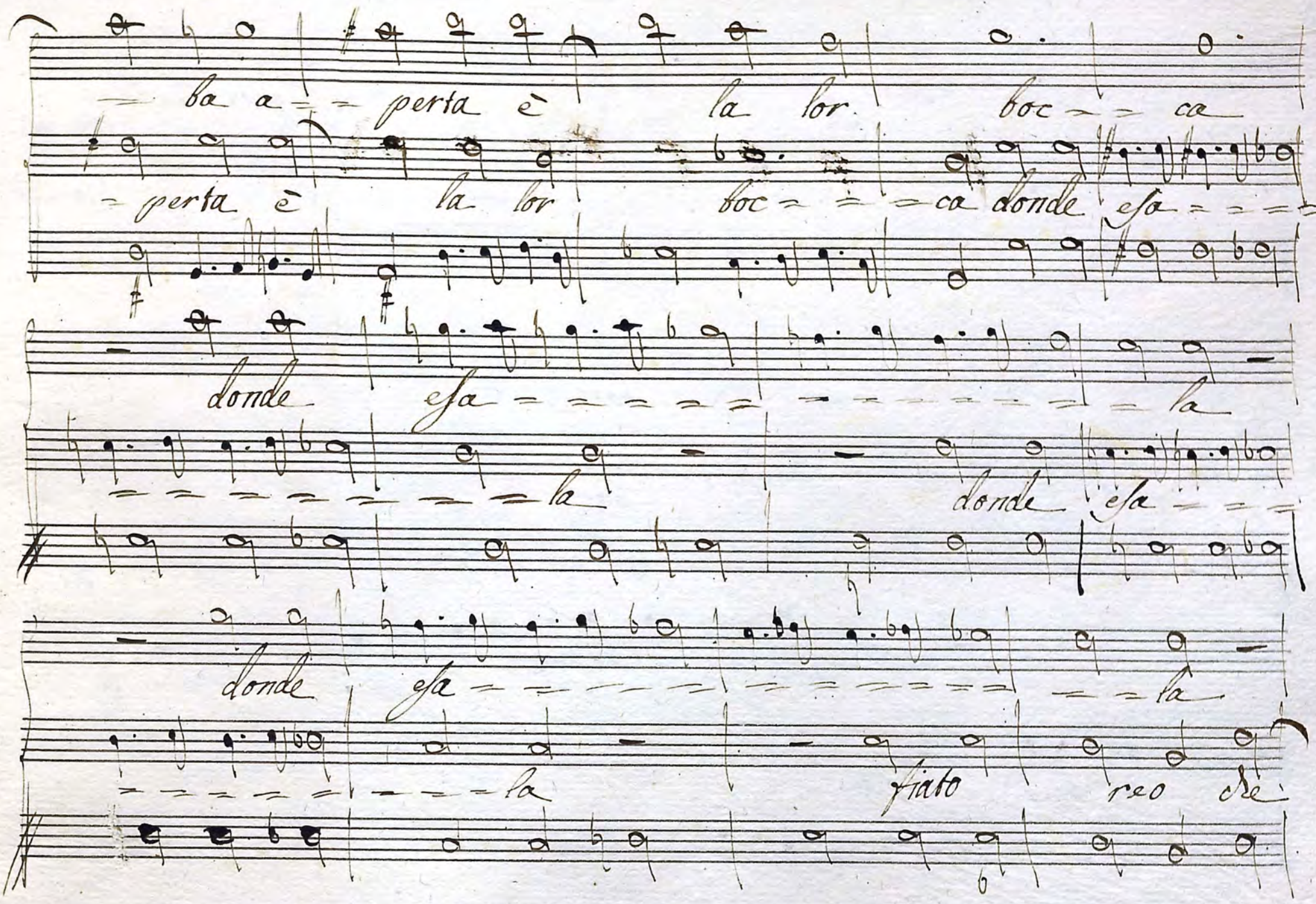
giorni suo-i

Tom = ba a = perta tom =

Tom = ba a = perta tom = ba a =

Largo

The image shows a page of handwritten musical notation for a Bassoon (Basso Secondo) part. The score is written on five systems of staves. The first system includes the instrument name and the beginning of the first line of lyrics. The second system continues the lyrics. The third system shows the end of a phrase with some scribbled-out notation. The fourth and fifth systems feature a 3/11 time signature and a 'Largo' tempo marking, with the lyrics 'Tom = ba a = perta tom = ba a ='. The notation includes various note values, rests, and dynamic markings.



Handwritten musical score on a page numbered 17. The score consists of ten staves of music. The lyrics are written in a cursive hand below the notes. The lyrics are: "ba a = = perta e la lor. boc = = ca donde efa = = = = la donde efa = = = = = la donde efa = = = = = la fiato reo de". The music features various note values, including quarter, eighth, and sixteenth notes, as well as rests. There are some ink stains on the page, particularly in the middle section.

ere chiaro *mo* fra quant' infetto
 ria *ro* *mo* fra quant' in-

e' il loro cor
 festo e' il loro cor

Sol da *mo = ro*
 Sol da vita

in - - gan - - no e fro - - de
 a lor lingue e degl'
 Stagna sotto Stagna sotto il
 appidi il ve - - leno Stagna sotto il
 labbro lor e de - - gl'appidi il ve - - leno
 labbro lor Stagna

Stagna Sotto il labbro lor Stagna
 Sotto Stagna Sotto il labbro lor

Sotto Stagna Sotto il labbro
 Stagna Sotto Stagna Sotto il labbro

Lor Lor Lor

Segue

Allegro

di mal =
 non da = = ma = res = = ga =

di = = cen = = ga = = fe e
 par = = se lor lin = = = que

pun = = gen = = ti ad = = fe e par =
 par = = se lor lin = = que

gen - ti - al - = - = pre - = = fe - e pur - =
 gen - = = = ti - son da - = = = ma - = ref - = =
 pur - = = gent - = = ti - di
 = ga di mal - = = di + cen - = ga
 mal - = = di - = = cen - = = = ga al - = = fe - e

Handwritten musical notation for the first system. It consists of three staves. The top staff is a vocal line with lyrics: *af = = fe e* *pun = = gen = = ti*. The middle staff is another vocal line with lyrics: *pun = = gen = = ti* *af = = fe e*. The bottom staff is a piano accompaniment line with notes and a bass clef.

Handwritten musical notation for the second system. It consists of three staves. The top staff is a vocal line with lyrics: *af fe e* *pun = = gen = = ti* *af = = fe* *af =*. The middle staff is another vocal line with lyrics: *pun = = gen = = ti* *af = = fe*. The bottom staff is a piano accompaniment line with notes and a bass clef.

Handwritten musical notation for the third system. It consists of three staves. The top staff is a vocal line with lyrics: *- fe* *af = = fe e* *pun =*. The middle staff is another vocal line with lyrics: *par = = se* *lon* *lin = = que*. The bottom staff is a piano accompaniment line with notes and a bass clef.

gen = = ti af = = fe e pun = = gen = = ti

af = = fe e pun = = gen = = ti

af = = fe e pun = = gen = = ti

Nè i loro piedi mai muovon

mai

mai

paso veloce tanto mai muovon paso che quando

mai mai muovon paso che quando

mai mai muovon paso che quando

trattasi il sangue spar

trattasi ne' i loro piedi mai muovon

gere degl' inno-centi mai muovon passo

passo veloce tanto mai muovon passo che quando trattasi il sangue

ne' i loro piedi mai muovon passo veloce

spar

tanto mai muo-ron pa-po de- quando trat-tasi il san-gue
 gere degl' inno-centi mai muo-ron

Spargere degl' inno-centi mai muo-ron pa-po de- quando
 pa-po ve-loce tanto de- quando trat-tasi il san-gue

trattasi il san-gue Spar-gere il san-gue
 Spargere il san-gue Spar-gere

Spar = = = = = gere il sangue Spar = = = = =

= gere il sangue. Spar = = = = = = = = = gere il sangue

= gere de = = = = = gl' in = = = = = no = = = = = cen =

Spargere de = = = = = gl' in = = = = = no = = = = = cen =

ti de = = = = = gl' in = = = = = no = = = = = cen = ti.

= ti de = = = = = gl' in = = = = = no = = = = = cen = ti

Segue

Allegro

ovunque va = da =

ovunque va = da =

Seco con =

no danno e mi = seria

no

ovunque va =

ovunque va = da = no *Seco con =*

danno *Seco con =* danno e mi =

ducono danno e mi-feria danno e mi-feria

Seria Seco con-ducono danno e mi-feria

danno

danno e mi-se-ri-a

no danno e mi-se-ri-a

et Sentier della

pace a loro e igno-to et Sentier della

pace a loro e igno-to

Largo

Largo

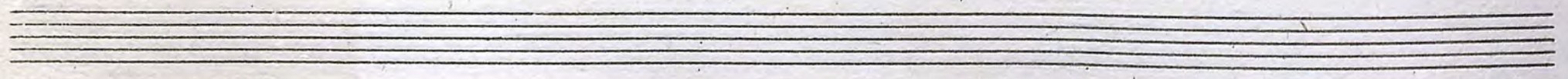
Largo

et Sentier della

pa - - - a a loro è igno - - to co - - me di Dio itz -
 el sentier della pace a loro è igno - - to co - - me di Dio itz -

= more è ignoto agl'ocdi loro è ignoto agl'ocdi agl'ocdi
 more e igno - - to agl'oc - di lo - - re al -

loro e al loro core è igno - to agl' oc - - di loro è al
 - ro co - - re è ignoto agl'ocdi loro è ignoto agl'ocdi agl'ocdi



= ro core è ignoto agli occhi e ignoto agli occhi loro è ignoto agli
 loro è al loro core e al loro core è igno = = so agli occhi - lo = =

occhi agli occhi loro e al loro core e al loro core
 = ro e al = ro co = re è ignoto agli occhi è ignoto agli occhi loro e al

è ignoto agli occhi loro e al loro e al loro co = = = re.
 lo = ro e al loro co = = = = = re.

Segue

Basso Secondo

Quindi l'alto si-gnore ben a ra-

gion li Sri == da.

Basso Primo
Adagio

Dunque non fia giammai de' riflettan questi

emij all'ospe-ri-que ond' ol-trag-giam al - trui questi

Se con rabbiosa ingorda fame van duo-rando in

guisa di pane ond'ogni cibo più condito si rende il popol

mio de vi da lor s'offen = der

Basso Secondo Mai non volgensi a Dio mai non lo temono

e paventano solo di ciò che non dovrebbe scegliere in

loro alcuna ombra di te = ma

Segue

Sal- lera-ta

per-fida gen-te

voi ve ride-te

abbiamo in Dio

di noi de porta

per quest ap- punto d' egli pie- toso d' egli pie-

la nostra speme

per quest ap- punto d' egli pie-

to-fo si sta col giu-fo ed e ca- = gio- re
 to-fo si sta col giu-fo d'ogni suo

d'ogni suo bene ed e ca- = gio- re d'ogni suo
 bene ed e ca- = gio- re d'ogni suo

be- re d'o- = gni suo be- re d'o- =
 be- re d'ogni suo be- re

Handwritten musical notation for two voices. The lyrics are: *gni suo be = re.* and *d'ogni suo be = re.* The notation includes treble clefs, a key signature of one flat, and a common time signature. The melody consists of quarter and eighth notes, with some notes beamed together. There are some scribbles at the end of the lines.

Handwritten musical notation with lyrics: *Quando mai ver-ra quel giorno de dal*. The notation includes a treble clef, a key signature of one flat, and a common time signature. The melody is written in a simple, clear style.

Largo

Handwritten musical notation for a single voice part, starting with the tempo marking *Largo*. The notation includes a treble clef, a key signature of one flat, and a common time signature. The melody is written in a simple, clear style.

Handwritten musical notation with lyrics: *monte di Sionne la sa - lute soppi - rata vegga*. The notation includes a treble clef, a key signature of one flat, and a common time signature. The melody is written in a simple, clear style.

Handwritten musical notation with lyrics: *Quando mai quando ma = =*. The notation includes a treble clef, a key signature of one flat, and a common time signature. The melody is written in a simple, clear style.

Scendere Israel = le quando mai quando
 i quando mai la Sa = lute soppi = rata veggia

ma = = = = i quando mai la Sa = lute soppi =
 Scendere Israel = = le quando mai

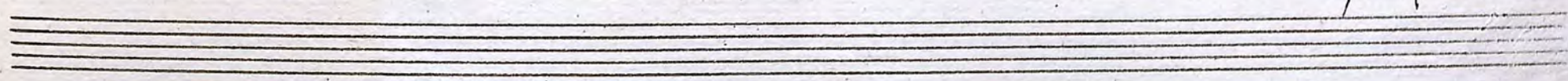
rata veggia Scendere Graet = = le
 quando ma = = = = i

Segue

mo quei stret = ti e du = ri e duri
 = fisci = mo quei stret = ti e du = ri e

e du = ri vinco = li dalla man dell'Al =
 duri = vinco = li dalla man dell'Al = fisci =

= fisci = mo quei stret = ti e du = ri e
 = mo quei stret = ti e du = ri e duri



= li
 Io tengo - no il suo popolo
 cattivo di quest'
 empie
 cattivo di quest' em - pie genti de si l'op -
 cattivo di quest' em - pie genti
 = pri - = no = no
 che si l'op - primo = no
 cattivo di quest em - pie genti
 cattivo di quest' em -
 primo = no
 primo = no

Dei Popoli - - - - - mo - - - - - no
 - - - - - genti Dei Popoli - - - - - primo - - - - - no

Esul-terà la Stirpe di Giacob -
 Esul-terà la Stirpe

- be di Giacob - - - - - be
 la Stirpe di Gia - cobbe

Presto

E liete grida in-nalze-rà alle stel-

E liete

= le in-nalze-rà alle stelle il re-dento Israelle in-

grida innalzerà allo stelle il re-den-to Isra- - elle

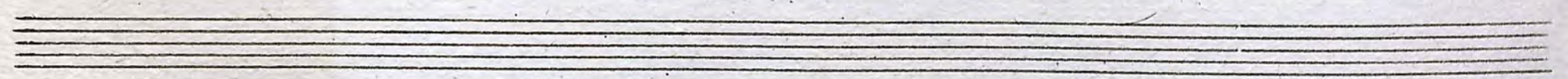
nalze-rà alle stel-le e liete grida in-

e liete grida innalzerà alle stel-le

nalze ra alle Stelle il re-
 dento il re-dento il re-
 il re-den-to il redento il redento Gra-

den-to Graet- - - - - le il re-dento il re-
 elle e lieve grida innalzerà alle Stelle il redento

Tento Graelle e lieve grida in-nalzerà alle Stelle
 il reden-to Gra - - - - - le il redento in-



innalzerà alle Stelle innalzerà alle Stelle
nalze-ra alle Stelle in-nalzerà alle Stel- - - le il re

il re- dento e lieto grida il reden-to Isra-
dento e Lieto grida in-nalzerà alle Stelle in-

- el - - le il reden-to il redento Isra-
nalze-ra alle Stelle il re- dento il re- dento Israelle

-el - - - - le innalze - - - - ra alle stelle il re -
 e l'eto grido in - - - - palzerà alle stelle il redento

dento il re - - - - dento il redento Isra - - - - elle il re - - - - dento
 il re -

il re - - - - dento Israel - - - - le.
 dento il re - - - - dento Israel - - - - le.

Finis