

TEI ED ANIC

Il Conservatorio  
di Musica-Napoli  
BIBLIOTECA  
V. C. ...





BIBLIOTECA DEL R. CONSERVATORIO  
DI MUSICA DI NAPOLI

Sala

Scalfato 2333 Plutea 6 6

N. di Scalfato (Volume) 12<sup>12</sup> passa

N. dei Manoscritti in copia Rari<sup>o</sup> 6.4

B. 1 Scuola Veneta

N. di biblioteca

Verificato la sua opera  
Essendo l'attore principale

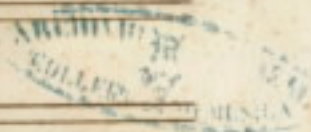
Atamante  
tale potrebbe essere il titolo di essa

Vedi Allacci  
Drammaturgia  
pag 126 =

Atamante Tragedia di lieto fine, rappresentata nell'  
Accademia de' Gelati, con il prologo, e gl'intramezzi  
apparenti in Musica nel Principato del Co. Girolamo  
Manucci, il Pitagorato — In Bologna, per Nicolò  
Sebaldini 1635 in 8. di Bernardino Marescotte Bolognese

N B = potrebbe anche essere Argia Drama Musicale Rondinelli  
del Cav. Apollonio Apolloni Veneziano Cesti  
Rappresent nel 1655 nel Titolo de Inspruck

*[Faint, illegible handwriting on aged paper, likely bleed-through from the reverse side of the page.]*



*Tete e Amore* Prologo

*Argia*





Sinfonia avanti il Prologo:

X 2

Violini

Vcllo

Amore

Handwritten musical notation for the first system, including staves for Violini, Vcllo, and Amore. The notation is in a single system with three staves. The first staff is for Violini, the second for Vcllo, and the third for Amore. The music is written in a single system with three staves. The first staff is for Violini, the second for Vcllo, and the third for Amore. The notation is in a single system with three staves.



Handwritten musical notation for the second system, including staves for Violini, Vcllo, and Amore. The notation is in a single system with three staves. The first staff is for Violini, the second for Vcllo, and the third for Amore. The notation is in a single system with three staves.



Handwritten musical notation on three staves. The top staff is in treble clef, the middle in treble clef, and the bottom in bass clef. The notation includes various note values, rests, and accidentals. A fermata is present at the end of the first staff. A small number '7' is written above the first measure of the bottom staff.

Handwritten musical notation on three staves. The top staff is in treble clef, the middle in treble clef, and the bottom in bass clef. The notation includes various note values, rests, and accidentals. A fermata is present at the end of the top staff.

Three staves of musical notation. The top staff is in treble clef, the middle in treble clef, and the bottom in bass clef. The music consists of rhythmic patterns of eighth and sixteenth notes, with some rests and dynamic markings.

*Prologo Acti e Amore*

*S* *Acti*  
*re: = mi = femi = femi iraco Nettuno*

Musical notation for the Prologue, featuring a large, decorative initial 'S' and a vocal line with lyrics. The lyrics are written in a stylized, handwritten font.

*e uoi dall on: = = = = = placidi gessiretti homai fugo.*

Musical notation for the continuation of the Prologue, featuring a vocal line and a bass line. The lyrics are written in a stylized, handwritten font.

*gi* = = = = *te quinci dà Bored tollua = = = =*

= = = *ti usise furi superbi* ~~ist~~ *à flagellat* = = =

= = = = = = = *le gonde.*



Handwritten musical notation for the first system, consisting of three staves. The notation includes various rhythmic values, accidentals, and phrasing slurs.

Handwritten musical notation for the second system, consisting of three staves. The notation includes various rhythmic values, accidentals, and phrasing slurs.

Handwritten musical notation for the third system, consisting of two staves. The first staff contains the lyrics: *Senza tema di morte il mio grã Regno*. The notation includes various rhythmic values, accidentals, and phrasing slurs.

*e co' l'ifi nouello ogni morra = = le ma ben' tosto uevra'*

*quanto sia frale contro l'ira di seti'*

*lino' un legno, ma ben' tosto uevra' quanto'*

*sia frale, contro l'ira di seti' un lino'*

legno, contro l'ira di *Sei* // un lino // *S. Gio: Ricorn.*

*Amore* *Sei* // lorgoglio ai fiumi lo degno alle gruocelle dal Regno delle Belle l'amin

gra Penitente à te m' inuid. *Sei* // Venore // e che Desiro.

*Am:* Abbandata dall' ondo ripercossa dai venti solca le tue uoragini *Sei* // proponde Ma::

= ue che à l'ero aspira mira \* Seti deh' mira qual periglio mors'

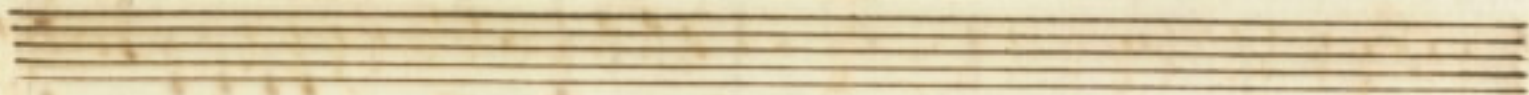
= tale i nauiganti assale. Il ueggio mi che noce di Venere all' in:  
Seti

= tento questo ondoso elemento. All' impeto di l'ero che la smarrita pace il Ceruo he:  
Ami

= rade supplicante richiede l'opra di l'ingenia e sul d'amore l'agitato vas'

*Andante*  
 =col onizza le prove. *Sei* // foga le procelle! *Sei* // ola // parate.

*Am:* *Sei* // si tranquillino i flumi. *Am:* // onde tacete. // Si dilegui ogni rombo:



*Amore* // e resti in d' baleno quieto il mar muto il  
*Sei* // *Eu = = = ni fuggite* // quieto il mar



Vento il Ciel = = = = il Ciel Sore = =  
muto il Vento il Ciel = = = il Ciel = = = il Ciel Soreno

This system contains three staves of music. The top staff is a vocal line with lyrics. The middle and bottom staves are piano accompaniment. The lyrics are: "Vento il Ciel = = = = il Ciel Sore = =", "muto il Vento il Ciel = = = il Ciel = = = il Ciel Soreno".

no quieto il mar  
e resti in id baleno quieto il mar  
muto il Vento il

This system contains three staves of music. The top staff is a vocal line with lyrics. The middle and bottom staves are piano accompaniment. The lyrics are: "no quieto il mar", "muto il Vento il", "e resti in id baleno quieto il mar".

Ciel il Ciel il Ciel Solo : Cno.  
 il Ciel = = = il Ciel Sereno.

Ma qual lume ingrassido mi fonda e m'abbaglia' nasser fosse hoggi nulle'

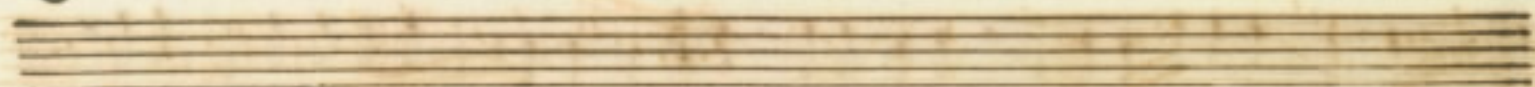
Am:  
 prim. dell' Alba il Sole. De Solice Solonovi il piu bel raggio e la luce che nivi'

de gli stelli anti giri omulatrice allora *Cristina* in terra

The first system of the manuscript shows a vocal line on a single staff and a piano accompaniment on a grand staff (treble and bass clefs). The lyrics are written below the vocal line. The music is in a common time signature and features a variety of note values and rests.

stende e laggia quanto bello i Cori accen = = = =

The second system continues the musical piece. It includes a vocal line and piano accompaniment. The lyrics are written below the vocal line. The piano part features a prominent sixteenth-note figure in the right hand.



The third system consists of three staves of piano accompaniment. The top two staves are in treble clef, and the bottom staff is in bass clef. The music is highly rhythmic, featuring many sixteenth and thirty-second notes.

Arno

Sti: ti jul: = giu: che dalle sfere \* il man: do

ua gheg = gia = = = = = te non fug = :

gi = te ferma = = = = = te \* Fella

Quo:ia a mirar : = le som = = = = =

se alte = = : re. nor che lucida senza vel

Cinta splende e ride e ride il ciel

Dice vedola i belle vedola i belle più bella più virtu tua più felice

nor che lucida senza vel

Cinta splende e ride e ride il ciel

Vede il Ciel *ff* Dio vedete i Stelle

*ff* più bella più vivvi luci più bel: te. Ritorn: us *Sopra*

*Andante* Va: go *rif: = =* fiso ch' in grembo a Port *ff* lasci: =

*recit* = = = = *rit* = = = = *rit* = = = =

spie - ga i van - ni odorosi della

Corra a mirar nuo

= ni lungo = e io. Vola zeffiro non tardar

mi tornando tornando in Riva al mar

Dimmi uedeti mai \* giu' belta' giu' uirtu' giu' dolci ra = = i?

Vola paffico no tardar \* *al* *for* *mandato*

*mandato* in Riva al mar \* *Dimmi*

uedeti mai \* giu' belta' giu' uirtu' giu' dolci ra = = i? *Ritorn:*  
*usura*  
*Waco:*



Amore

Ecco l'Alba che riden: = = = = : ee semina gigli

Seti

Ecco l'Alba che riden: = = = = ee semina gigli

rose nei Campi d'Oriente el sol conduce: ee Seti la luce di due

rose nei Campi d'Oriente el sol conduce Amore la luce di due

*soli soffrir più no' pot' io* *già uolo al Cie = = :*

*soli soffrir più no' pot' io* *io torno al ma = = = ne*

*lo* *addio.*

*addio* *Si Cap. ca la d'ing. da Capp.*

*Fine dell' Oratorio*

This image shows a page from an antique manuscript book. The paper is heavily aged, with a yellowish-tan hue and significant foxing and staining, particularly along the left edge and in the lower half. The page is ruled with ten horizontal musical staves, each consisting of five lines. The staves are arranged vertically, with some faint, illegible handwritten notes or markings scattered across them. The handwriting is in a cursive style, typical of the 17th or 18th century. The overall appearance is that of a well-preserved but clearly old document.

*[Faint handwritten text on the right edge of the page]*