

SCENA E TERZETTO

AMELIA, ULRICA E RICCARDO

$\text{♩} = 72$

ALL.^o AGITATO
E PRESTISSIMO

mf

AMELIA

ULRICA

Che v'a - gi - ta co - si?.....

A

- ra che a - mor de - stò...

J

RICC.

(nascosto) E voi cer - ca - te?...

AME.

Pa - - ce... svel - ler - mi dal pet - to chi si fa - ta - - lee de - si -

A

- a - to im - pe - - ra! Lui,..... che su tut - - ti il ciel arbitro

A

RICC. po - - - se. (con viva emozione di gioia)
(Che a - scol - to!

RI.

A - - - ni - - ma mi - a!)

ULR.

senza tempo

L'o - blio vè dato. Arcanestille co.nosco d'una magi - c'erba, che rinno.vella il

pp col canto, senza tempo

Detailed description: This block contains the first system of the musical score. It features a vocal line for ULR. and a piano accompaniment. The vocal line begins with a treble clef and a key signature of one sharp (F#). The tempo is marked 'senza tempo'. The lyrics are 'L'o - blio vè dato. Arcanestille co.nosco d'una magi - c'erba, che rinno.vella il'. The piano accompaniment starts with a grand staff (treble and bass clefs) and includes the instruction '*pp col canto, senza tempo*'. The piano part features a melodic line in the right hand and a more rhythmic accompaniment in the left hand.

a tempo

senza tempo

cor. Ma chi n'ha d'uopo spiccar.la debbe di sua man nel fit - to del - le

a tempo

col canto senza tempo

Detailed description: This block contains the second system of the musical score. It features a vocal line for U. and a piano accompaniment. The vocal line begins with a treble clef and a key signature of one sharp (F#). The tempo is marked 'a tempo' for the first part and 'senza tempo' for the second part. The lyrics are 'cor. Ma chi n'ha d'uopo spiccar.la debbe di sua man nel fit - to del - le'. The piano accompaniment starts with a grand staff and includes the instruction '*col canto senza tempo*'. The piano part features a melodic line in the right hand and a more rhythmic accompaniment in the left hand.

AME.

O - - vè?

a tempo

not.ti... fu - ne - - reo è il lo - co. L'o - -

a tempo

p

Detailed description: This block contains the third system of the musical score. It features a vocal line for U. and a piano accompaniment. The vocal line begins with a treble clef and a key signature of one sharp (F#). The tempo is marked 'a tempo'. The lyrics are 'O - - vè?' and 'not.ti... fu - ne - - reo è il lo - co. L'o - -'. The piano accompaniment starts with a grand staff and includes the instruction '*a tempo*'. The piano part features a melodic line in the right hand and a more rhythmic accompaniment in the left hand. A dynamic marking '*p*' is present in the piano part.

(risolta)

Sì, qual es - - so

(risolta)

- sa - - te vo - - i?

Detailed description: This block contains the fourth system of the musical score. It features a vocal line for A. and a piano accompaniment. The vocal line begins with a treble clef and a key signature of one sharp (F#). The tempo is marked '(risolta)'. The lyrics are 'Sì, qual es - - so' and '- sa - - te vo - - i?'. The piano accompaniment starts with a grand staff and includes the instruction '*(risolta)*'. The piano part features a melodic line in the right hand and a more rhythmic accompaniment in the left hand.

A
 si - a.

U
 Dunque ascol - ta - - te.

POCO PIÙ LENTO ♩ = 54
Cantabile

U
 De la cit - tà al - l'oc - ca - - so, là do - ve al te - tro la - - -

p ♩ = 54
POCO PIÙ LENTO

U
 -to bat - te la lu - - na pal - - li - da sul cam - po ab - bo - mi -

U
 - na - - - to... ab - - bar - bi - - ca gli sta - - - mi

U
a que - le pie - tre in - fa - - - mi, o - ve la col - - pa

7

U
scon - - ta - - si col - l'ul - - ti - - mo so - - spir! o - ve la

7

U
col - - pa scon - - ta - si col - l'ul - - ti - - mo so - spir!

7

AME.
I. TEMPO ♩ = 72

U
col - - - l'ul - - ti - mo so - - spir!

Mio Dio! qual lo - co!

7

ULR.

At - to - ni - ta e già tre - man - - te sie - te?

AME.

Ag-

RICC.

Ve - - sa - - ni - - ma?

(Po - ve - ro cor!)

- ghiac - - cio...

Se ta - - le è il

E l'o - se - re - te?

do - - ver mi - - o *ff* tro - ve - rò pos - - sa an-

A
ULR. -chi - o. Si.

RICC. Sta - - not - - te?
(Non so - - -

pp

A
RICC. Con - - sen - - ti - - mi, o
- la: chè te deg - gio se - - guir.)

*Sempre lo stesso tempo
con espressione*

Sempre lo stesso tempo
ppp

A
Si - - - gno - - - re, vir - - - tù

A
ULR. ch'io la - - - vi'l co - - - re,

RICC. Va, non tre - mar, l'in -

(Ar - - -

pp

A
e l'in - - - fiam - - - ma - - -

U
- can - to i.na.ri - di - - sce il pian - - to.

RI.
- - do, e se - - guir - - la ho fis - - - so se

A
- to pal - - - pi - - - to nel *dolciss.*

RI.
fos - - se nell a - bis - so, A -

AME.

p

Ah!

U non tre - - mar.

RI. l'au-ra de' tuoi so - spir, l'aura de' tuoi, de' tuoi so - spir.

ff *con molta vita*

A Con - - sen - - ti - mi, o Si - -

U O - - sa, e ber - - rai nel

RI. Ah! Ar - - do, e se - guir - - la ho

pppp *dolciss.*

A gno - - re.....

U far - - ma - - co.....

RI. fis - - so, *pp* seguirla ho fisso,

ppp

A
U
RI.

l'o - - - blio de'

se-guir-la ho fisso.

A
U
RI.

cres. *ff* vir - tù

tuoi..... mar - tir, o - - - sa e ber -

ff Ardo, e se - guir - - la ho fis - -

A
U
RI.

..... chio la - - - vi il

-rai nel far - - ma - - co

-so se fos - - se nel - - l'a - bis-so,

p

pp

p *ppp* *morendo*

A cor ch'io la - - - - vi il

U *pp* l'o - blio de' tuoi mar -

RI pur ch'io re - spi - ri, A - me - - -

ppp

dim.

A cor,

U - tir, o - - - - sa, e ber - - - - rai nel

RI - lia, l'au-ra de' tuoi, de' tuoi so - spir, pur ch'io re - spi - - - ri, A -

ff e l'in - fiam - ma - - - to

U *ff* far - - - - ma - - co

RI *ff* - me - - - lia,

ff *ppp* *p*

A. pal - - pi - - to nel pet - - -

U. l'o - - - blio..... de'..... tuoi mar - tir,.....

RI. l'aura de' tuoi, de' tuoi so - spir, purch'io re - spi - - ri, A - - me - -

pp *ff*

A. - - - - to mio so - pir.....

U. de' tuoi mar - tir.....

RI. - lia,..... l'aura de' tuoi,..... de'

A. dam - - mi, o Si - gnor, vir - tu' ch'io

U. va, non tre - mar, va, non tre -

RI. tuoi so - spir,

A
ff la - - - vi il cor!.....

U
ff - ma - - - re.....

RI.
 l'au-ra de' tuoi so-spir!).....

C O R O
 (dal fondo)
 Figlia d'a - ver - no, schiudi la chio - stra, e tar - da me - no

Figlia d'a - ver - no, schiudi la chio - stra, e tar - da me - no

AME.

ULR. (ad Amelia) Sta -

Pre - sto par - ti - te.

a noi ti mo - - - stra.

a noi ti mo - - - stra.

p

A -not - te... Ad - di - - - -

U Ad - di - o... par - ti - te, pre - - - sto par -

RICC. (Non so - la: chè te deg -

pp *ff*

A - - - - o!

U - ti - - - te!

RI. - g'io..... se - guir!)

(fugge per la porta segreta)

ff

SCENA E CANZONE

RICCARDO

Ulrica apre l'entrata maggiore: entrano Samuel, Tom e aderenti, Oscar, Gentiluomini e Ufficiali travestiti bizzarramente, ai quali s'unisce Riccardo.

♩ = 138
ALL.^o VIVO

Piano introduction in 6/8 time, marked *f*. The music features a rhythmic pattern of eighth and sixteenth notes in both staves, with a melodic line in the right hand.

SAMUEL E TOM

Su, pro - fe - tes - sa,

Ten.
di Cavalieri travestiti

Su, pro - fe - tes - sa,

Bassi

Su, pro - fe - tes - sa,

Piano accompaniment for the first vocal entry, continuing the rhythmic pattern from the introduction.

S.A.
T

monta il trep-piè,

monta il trep-piè,

monta il trep-piè;

Piano accompaniment for the second vocal entry, including a *mf* marking in the right hand.

SA
T

can-ta il fu - tu - ro, mon - ta il trep - piè.

can-ta il fu - tu - ro, mon - ta il trep - piè.

can-ta il fu - tu - ro, mon - ta il trep - piè.

OSCAR

Ma il Conte o - v'è?

RICC. (ad Oscar)

Ta - ci, na - scon - di - le

RI. (ad Ulrica)

che qui son i - - o. Or tu, Si - bil - la,

RI.

che tut - to sa - - i, del - la mia stel - la mi par - le - rai.

SAM. TOM

Can.ta il fu . tu . ro, can.ta il fu . tu . ro.

CORO

Can.ta il fu . tu . ro, can.ta il fu . tu . ro.

Can.ta il fu . tu . ro, can.ta il fu . tu . ro.

ff

ALL.^o GIUSTO ♩ = 63

pp.

RICC.

con brio

Di' tu se fe . de . . le il flut . to m'a . spet . . .

ppp

pp

RI.

- ta, se mol . . . le di pianto la don . na di . let . . .

RI. *ppp*

- ta di - cen - - domi ad - di - o, di - cen domi ad - di - - -

pp

RI. *dim. morendo*

- o, tra - di..... l'a - mor mi - - o, tra - di l'a - mor mi - -

pp

RI.

- o. Con la - ce - re ve - le e l'al - ma in tem - pe - sta i sol - chi so

RI. *p*

fran - ger dell'on - da fu - - ne - sta, l'a - verno ed il cie - - lo i - ra - ti sfi -

RI. *stacc. assai e pp*

_ dar, l'a-ver-no ed il cie-lo i-ra-ti sfi-dar. Sol-le-ci-ta e-

leggero stacc. assai

RI.

_splo-ra, di-vi-na gli e-ven-ti, non pos-so no i ful-min, la rab-bia de'

RI. *f*

venti, la morte, l'a-mo-re svi-ar-mi dal mar, no,..... no,..... no,.....

f

RI. *con slancio ff*

no, la mor-te, l'a-mor svi-ar-mi dal mar, la mor-te, l'a-mor svi-ar-mi dal

f

OSCAR

Non posson i fulmin, la rabbia de' venti, la morte, l'amor svi.ar.lo dal mar.

RI.

mar.

SAM. TOM

Non posson i fulmin, la rabbia de' venti, la morte, l'amor svi.ar.lo dal mar.

O
C
O
R
C

Non posson i fulmin, la rabbia de' venti, la morte, l'amor svi.ar.lo dal mar.

Non posson i fulmin, la rabbia de' venti, la morte, l'amor svi.ar.lo dal mar.

ff

RICC.

Sul - l'a - - gi - le pro - ra che m'a - gi - ta in

pp

pp

RI.

grem - - - bo, se scos - - so mi sveglio ai fi.schi del

ppp

RI. *nem - - - bo, ri - pe - - to fra' tuo - ni, ri - pe - to fra'*

ppp

RI. *tuo - - - ni le dol - - - ci can - zo - - ni. Le*

dolciss.

pp

RI. *dol - ci can - zo - - - ni, le dol - ci can - zo - ni del tet - to na -*

dim. morendo dolciss.

col canto

RI. *- ti - o, che i ba - ci ri - cor - dan dell'ul - timo ad - di - o, e tut - te rac -*

p

RI. *cen - don le for - ze del cor, e tut - te rac - cen. don le for - ze del*

RI. *staccato e leggeriss.*
cor. Su dun.que, ri - suo - ni la tua pro - fe - zi - a, di' ciò che può

ppp staccato e leggeriss.

RI. *sor - ger dal fa - to qual si - a; nell'a - ni - me nostre non en - tra ter -*

RI. *f* *ff con slancio*
-ror, non en - tra ter - ror, nel l'a - ni - me

RI.

no-stre non en - tra ter - - ror, nel l'a - ni-me no-stre non en-tra ter -

OSCAR

Nell'a-ni-me nostre non entra ter-ror, non en - - tra, non entra ter-ror.

RI.

-ror. Nell'a-ni-me nostre non entra ter-ror.

SAM.

Nell'a-ni-me nostre non entra ter-ror, non en - - tra, non entra ter-ror.

TOM.

Nell'a-ni-me nostre non entra ter-ror, non en - - tra, non entra ter-ror.

O

Nell'a-ni-me nostre non entra ter-ror, non en - - tra, non entra ter-ror.

R

Nell'a-ni-me nostre non entra ter-ror, non en - - tra, non entra ter-ror.

O

Nell'a-ni-me nostre non entra ter-ror, non en - - tra, non entra ter-ror.

R

Nell'a-ni-me nostre non entra ter-ror, non en - - tra, non entra ter-ror.

C

Nell'a-ni-me nostre non entra ter-ror, non en - - tra, non entra ter-ror.

C

Nell'a-ni-me nostre non entra ter-ror, non en - - tra, non entra ter-ror.

Piano accompaniment

SCENA E QUINTETTO

OSCAR, ULRICA, RICCARDO, SAMUEL E TOM

ALL^o ASSAI SOSTENUTO ♩ = 76

ULRICA

Chi voi sia te, l'auda - ce pa - ro - la può nel

♩ = 76
ALL^o ASSAI
SOSTENUTO

mf >

U
piano pro - rom - pere un giorno, se chi sfor - za l'ar - ca - no sog -

ppp 4 3 2 1 4 3 2 1

U
- gior - - - no vā la col - pa nel duo - lo a la - var, se chi

3

U
sfi - dai suo fa - to in - so - len - te de - ve l'on - ta nel fa - to scon -

ff *pp*

OSCAR

ALLEGRO ♩ = 126

Musical staff for Oscar, showing a treble clef, key signature of two flats, and a series of rests followed by a quarter note G4.

I-o!

U

Musical staff for Ulrica, showing a treble clef, key signature of two flats, and a series of rests.

RICC.

-tar.

ALLEGRO ♩ = 126

(offrendo la mano ad Ulrica)

Musical staff for Riccardo, showing a treble clef, key signature of two flats, and a melodic line with a triplet of eighth notes.

Orsù, a_mi_ci.

L'o-nore a me

SAM.

Musical staff for Sam, showing a bass clef, key signature of two flats, and a melodic line with a triplet of eighth notes.

Ma il primo chi fi_a?

ALLEGRO ♩ = 126

Piano accompaniment for the first system, showing a grand staff with treble and bass clefs, key signature of two flats, and dynamic markings including > and f.

O

Musical staff for Ulrica, showing a treble clef, key signature of two flats, and a melodic line.

E lo si - - - a!

RI.

Musical staff for Riccardo, showing a treble clef, key signature of two flats, and a series of rests.

cedi.

Piano accompaniment for the second system, showing a grand staff with treble and bass clefs, key signature of two flats, and dynamic markings including f and p.

ULR.

(esaminando la mano)

(solennemente)

Musical staff for Ulrica, showing a treble clef, key signature of two flats, and a melodic line.

È la de - - - stra d'un

Piano accompaniment for the third system, showing a grand staff with treble and bass clefs, key signature of two flats, and dynamic markings including p.

OSCAR

Nel vero ella
 gran - - de, vis - su - to sot - to gli astri di Mar - - te.

col - - se. (staccandosi da lui)
 In - fe -
 Ta - ce - te.

RICC.

- li - - ce... va, mi lascia... non chie - der di più!

Su, pro -

(evitando)

U
No... la.sciami. Va. Te ne

RI.
-segui. Parla. Par - la.

OSCAR (ad Uirica)

Eh fi.ni - - sci.la o_mai!

U
pre - - go. ^{u piacere} Eb.

RI.
Te lo im.pon - go.

SAM. E TOM

Eh fi.ni - - sci.la o_mai!

C O R O
Eh. fi.ni - - sci.la o_mai!

Eh fi.ni - - sci.la o_mai!

(con più forza)

U
- ben, presto mor - rai. No...per

RI
Se sul campo d'o - nor, ti sogra - - do.

ff *p*

OSCAR
Gran Di - - - -

U
man d'un a - - mi - - - co...

SAM. E TOM
ff ..

CO
Qua - - le or.

RO
ff ..

Qua - - le or.

Qua - - le or.

fff *ff*

O
SA
T

o!
_ror!
_ror!
_ror!

Qua - - le or.ror!
Qua - - le or.ror!
Qua - - le or.ror!
Qua - - le or.ror!

p

ULR.

Co - si scrit - to è las - sù

SA
T

Qua - - le or.ror!
Qua - - le or.ror!

pp
ppp
ppp

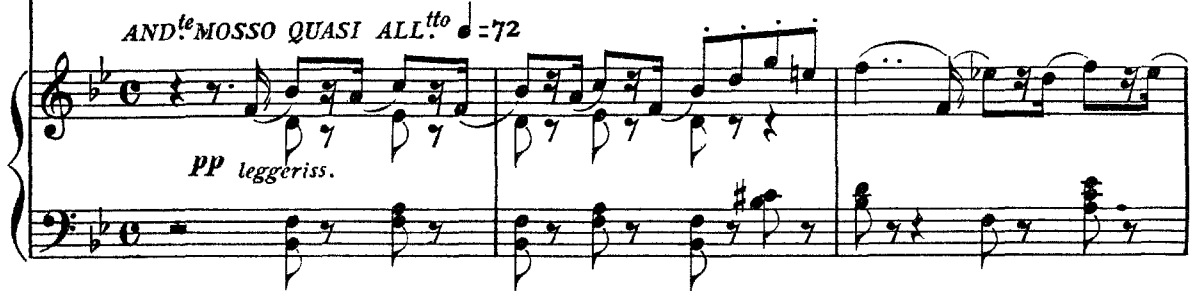
p
f

AND^{te} MOSSO QUASI ALL^{to} ♩ = 72
RICC. (guardando intorno)
con eleganza



È scherzo od è fol - li - - a sif - fatta pro - fe - zi - a, è scherzo od è fol -

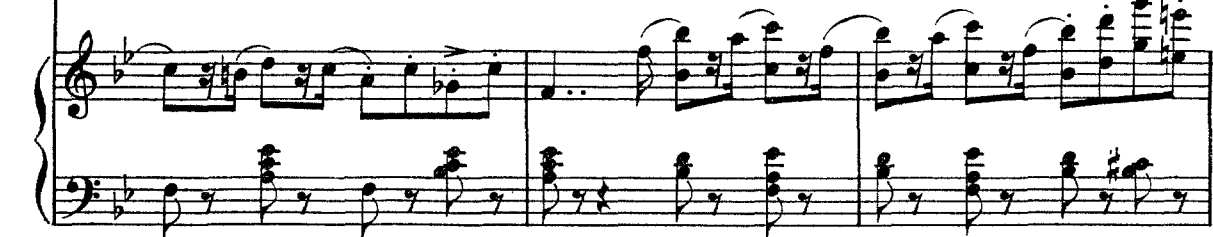
AND^{te} MOSSO QUASI ALL^{to} ♩ = 72



pp leggeriss.



- li - - a sif - fatta pro - fe - zi - a. Ma co - me fa da ri - dere la lor cre - du - li -



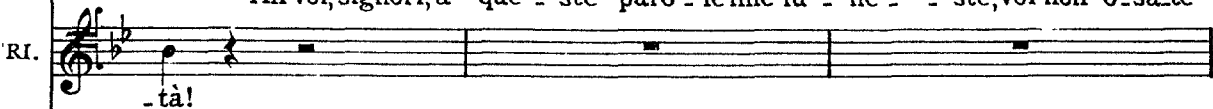
- tà! ma co - me fa da ri - de - re, da ri - de - - re la lor cre - du - li - -



ULR. (passando innanzi a Samuel e Tom)



Ah voi, signori, a que - ste paro - le mie fu - ne - - ste, voi non o - sa - te



- tà!



U
 ri - de - re; che dunque in cor vi sta?
 SAM. (fissando Ulrica)
 La sua pa - ro - - - la è dar - -

SA.
 - - do, è ful - - - mi - ne lo sguardo, è ful - - - mi -
 TOM (fissando Ulrica)
 La sua pa - ro - - - la è dar - -

OSCAR
 RICC. Ah!..... e
 È scherzo od è fol - li - a sif - fatta profe -
 SA. - ne, è ful - mi - ne lo sguardo,
 T. - - do, è ful - - mi - ne lo sguardo,

tal..... fia dun - que il fa - - - - to? ch'ei

ULR.

Ah voi, signori, a que - - ste parole mie fu -

- zi.a...

ppp

la sua paro - la è dardo, è fulmi.ne lo sguardo,

ppp

la sua paro - la è dardo, è fulmi.ne lo sguardo,

Tal fia dun - - - que il fa - - - to? ch'ei

Tal fia dun - - - que il fa - - - to? ch'ei

pp

ca - - - da as.sas - - si - - na - - - to? Al sol pen-

- ne - - ste, voi non o.sa.te ri - - de.re; che

È scher - - zo od è fol -

dal confi.den - te demone tut.to costei ri - sà,

dal confi.den - te demone tut.to costei ri - sà,

ca - - - da assas - - si - na - - - to? Al

ca - - - da assas - - si - na - - - to? Al

O
- sar - - - ci l'a - - - ni - ma ab -

U
dun - - - - que in cor vi sta? voi non o - sate

RI.
- li - - - a siffat - - - ta pro - fe -

SA.
tutto costei ri - sà, dal confi - dente demone

T
tutto costei ri - sà, dal confi - dente demone

sol pensar - - - ci l'a - - - nima ab -

sol pensar - - - ci l'a - - - nima ab -

O

musical notation for Soprano part

_bri - - - - - vi_den - - do va, abbi - - - vi -

U

musical notation for Alto part

· ri - - de.re; che dunque in cor vi sta? che

RI.

musical notation for Tenor part

- zi - - - - - a. Ma come fa da ri - dere,

SA.

musical notation for Soprano part

tutto costei, tutto costei ri - sà, dal confidente

T

musical notation for Tenor part

tutto costei, tutto costei ri - sà, dal confidente

musical notation for Soprano part

_bri - - - - - viden - - - - - do va, al sol pen - -

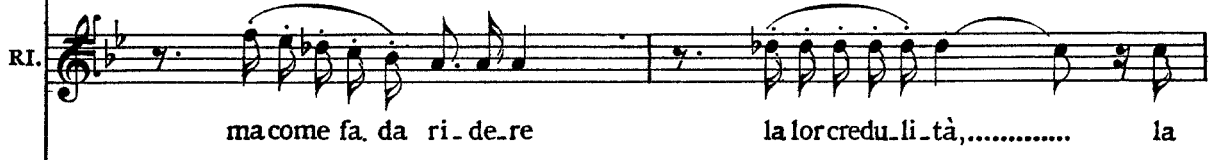
musical notation for Tenor part

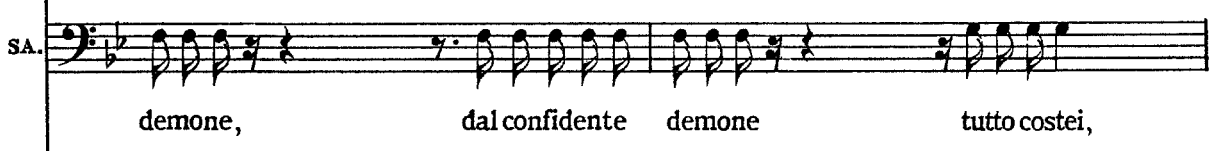
_bri - - - - - viden - - - - - do va, al sol pen - -

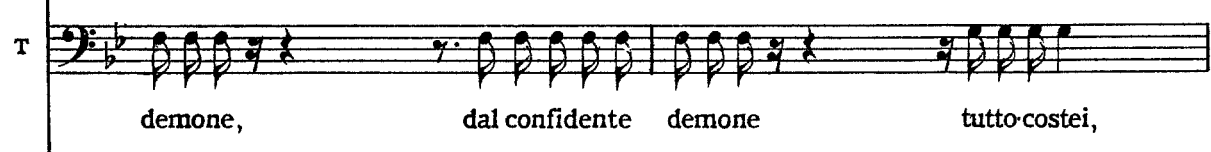
musical notation for piano accompaniment

O  *p*
_den - - do, abbi - - vi - den - - do, al sol pen -

U 
dun - - que in cor vi sta? che

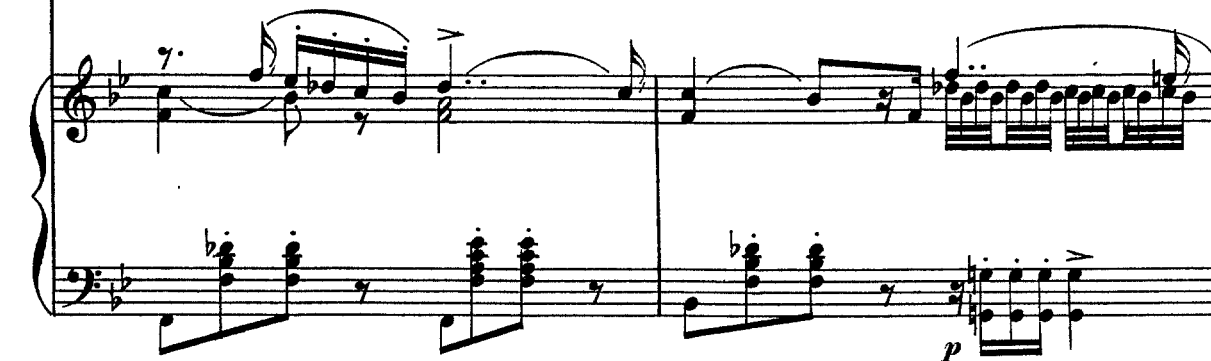
RI. 
ma come fa da ri - de re la lor credu - li - tà,..... la

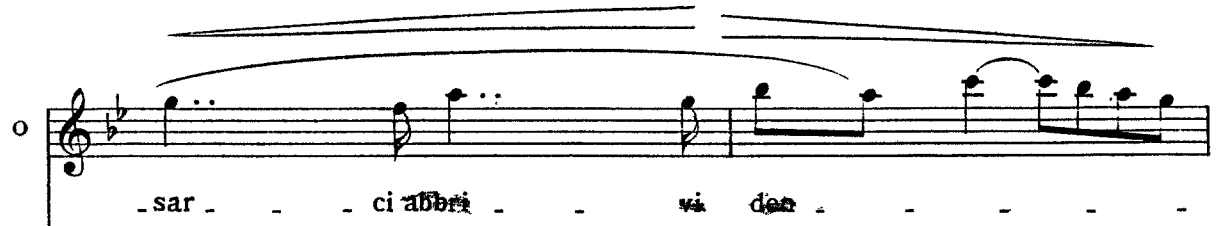
SA. 
demone, dal confidente demone tutto costei,

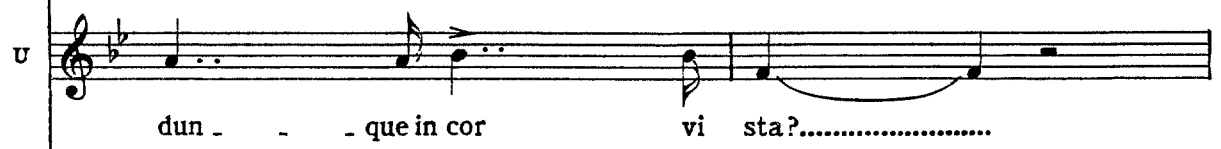
T 
demone, dal confidente demone tutto costei,

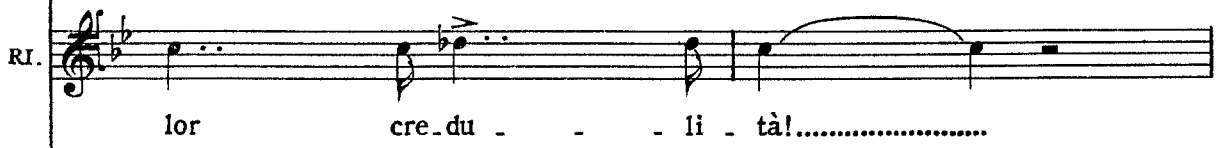

_sar - - ci, al sol pen - - - sar - - ci abbi - - - vi -


_sar - - ci, al sol pen - - - sar - - ci abbi - - - vi -


p

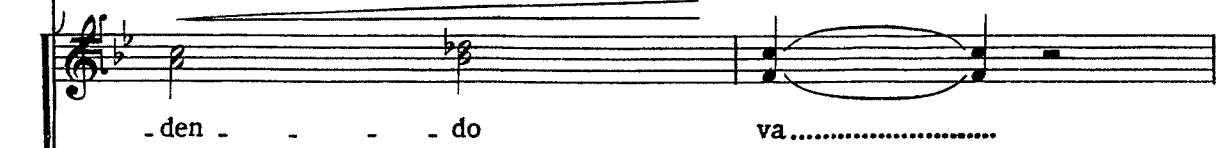
O 
 - sar - - - ci abbi - - - vi den - - -

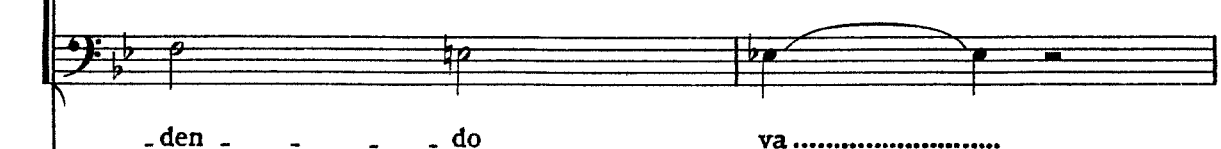
U 
 dun - - - que in cor vi sta?.....

RI. 
 lor cre du - - - li - tà!.....

SA. 
 tutto ri-sà, tutto costei, tut.to ri-sà,

T 
 tutto ri-sà, tutto costei, tut.to ri-sà,


 - den - - - do va.....


 - den - - - do va.....



O
U
RI.
SA.
T

- - do va, al sol pen_sarci,
che dunque in cor,
È scherzo od è fol_li - - a siffatta pro_fe_zi - - a, è scherzo od è fol -
tutto co_stei,

Detailed description: This system contains the first vocal entry. The Soprano (O) and Alto (U) parts have lyrics. The Tenor (T) part has lyrics. The Piano accompaniment (SA) is shown in two staves. The music is in a minor key with a 3/4 time signature.

Detailed description: This block shows the piano accompaniment for the first system, consisting of two staves (treble and bass clef). The music features a steady eighth-note accompaniment in the right hand and a more active bass line in the left hand.

O
U
RI.
SA.
T

al sol pen_sarci
in cor vi sta?
- li - - a siffatta pro_fe_zi - - a. Ma co - me fa da ri - de-re la lor creduli -
tutto ri_sà,

Detailed description: This system contains the second vocal entry. The Soprano (O) and Alto (U) parts have lyrics. The Tenor (T) part has lyrics. The Piano accompaniment (SA) is shown in two staves. The music continues with the same accompaniment pattern.

Detailed description: This block shows the piano accompaniment for the second system, consisting of two staves (treble and bass clef). The music continues with the same accompaniment pattern.

O
U
RI.
SA.
T

abbri - vi - dendo va.
che dunque in cor vi sta?
-tà! ma co - me fa da ri - dere, da ri - de - re la lor credu - li -
tutto costei ri - sà.

Detailed description: This system contains the first five staves of the musical score. It includes vocal parts for Soprano (O), Alto (U), Tenor (RI.), and Bass (SA. T), along with a grand staff for piano accompaniment. The lyrics are: 'abbri - vi - dendo va. che dunque in cor vi sta? -tà! ma co - me fa da ri - dere, da ri - de - re la lor credu - li - tutto costei ri - sà.' The piano part features a melodic line with dynamic markings like *p* and *>*.

O
U
RI.
SA.
T

E tal..... fia dunque il fa - - to? ch'ei
Ah voi, si - gno - - ri, a que - - ste..... pa - - ro - - le mie..
-tà! È scherzo
pp La sua pa - rola è dar - - do, è ful - mi - ne lo
pp E tal fia dun - - que il fa - - to? ch'ei
E tal fi - - a dun - - que il fa - - to? ch'ei

Detailed description: This system contains the second five staves of the musical score. It includes vocal parts for Soprano (O), Alto (U), Tenor (RI.), and Bass (SA. T), along with a grand staff for piano accompaniment. The lyrics are: 'E tal..... fia dunque il fa - - to? ch'ei Ah voi, si - gno - - ri, a que - - ste..... pa - - ro - - le mie..
-tà! È scherzo
pp La sua pa - rola è dar - - do, è ful - mi - ne lo
pp E tal fia dun - - que il fa - - to? ch'ei
E tal fi - - a dun - - que il fa - - to? ch'ei'. The piano part continues with a similar melodic and harmonic structure, featuring dynamic markings like *pp* and *s*.

O ca - - da assas - - si - - na - - to? Al sol pen - -

U fu - - ne - - ste..... voi non o - - sa - -

RI. od è fol - li - a, è scherzo od è fol -

SA. T

sguar - - do, la sua pa - ro - - la è

ca - - da as - - sas - - si - - na - - to? Al sol pen - -

ca - - da as - - sas - - si - - na - - to? Al sol pen - -

O - sar - - ci, al sol pen - - sar - - ci l'a - - ni - -

U - - te ri - - de - - re;..... che dun - que in cor.....

RI. - li - a siffat.ta pro - fe - zi - a. Ma come fa da

SA. T dardo, è ful - mi - ne lo sguardo, dal confi - den - - - te

- sar - - ci l'a - - ni - - ma, al sol pen - -

- sar - - ci l'a - - ni - - ma, al sol pen - -

dim. morendo

O
ma ab_bri_vi_den - - do, ab_bri - - viden - - do

U
..... vi sta? che dun - - que in cor, in cor vi

RI.
ri - de - re, fa da ri_de-re, ma come fa da ri_dere la lor credu.li

SA.
de - - mo - - ne tut - - - to ; co-stei ri_

T
-sar - ci l'a - - ni - - ma ab - - bri - vi - - den - - - do.....

-sar - ci l'a - - ni - - ma ab - - bri - vi - - den - - - do.....

pp

O
va, ah l'a - - ni - -

U
sta? che dunque in cor vi

RI.
_tà! ma co_me fa da ri_dere la lor credu.li - tà!.....

SA.
-sà, dal demo - ne

T
va.

va.

f

O *ppp* - ma ab-bri - vi - den - do va, ai sol, ai sol pen -
 U *ppp* sta? che dun-que in cor vi sta? che dunque in cor vi
 RI. da ri - - - de - re la' lor cre - du - li -
 SA. *pp* tut-to ri - sà,
 T

O *ppp* - sar - - ci l'a - - ni ma ab -
 U sta? in cor vi sta?
 RI. -tà, cre - du - - li - - tà! *ppp* ma
 SA. dal de.mo.ne tutto costei, costei ri - sà,
 T

O
 _bri - vi - den - do va, ab - bri - vi - den - do va,.....

U
 voi non o - sa - te ri - de - re; che dun - que in cor vi sta,.....

RI.
 come fa da ri - de - re la lor cre - du - li - tà,.....

SA.
 T
 tutto costei ri - sa,

O
 ab - bri - vi - den - do va
f *dim.*

U
 vi sta?.....

RI.
 la lor credu - li - tà!.....
dim.

SA.
 T
 ri - sà.....
pp

Or - ror!.....
pp

Or - ror!.....
pp

Piano accompaniment for the final section of the page.

SCENA ED INNO-FINALE I.

ALLEGRO

♩ = 126

RICCARDO

Fi-nisci il va-ti-ci-nio. Di' chi fia dun-que l'uc-ci-

ALLEGRO

♩ = 126

ULRICA

Chi pri-mo tua man quest'og-gi stringe--rà. (con vivacità)

RI.

-sor?

Benis-si-mo!

(offrendo la destra ai circostanti che non osano toccare)

RI.

Qual è di voi, che pro- vi l'o-

RI.

-ra - - colo

bu-giar-do?...

Nessuno!

OSCAR (Renato appare all'entrata. Riccardo accorre a lui e gli stringe la mano.)

RI. Ec-co-lo.

SAM. E TOM

O. *ff* des - - - so!

SA. *ff* des - - - so! (ri suoi) Re - spi-ro: il caso ne sal-

T. *ff* des - - - so! Re - spi-ro: il caso ne sal-

Chorus: *ff* des - - - so!

Piano accompaniment includes dynamics *ff* and *pp*.

(contro Ulrica)

O

RICC.

L'o - raco - lo men - ti - va.

Si: per - chè la man che strin - go è del più

SA

-vò.

T

-vò.

L'o - raco - lo men - ti - va.

L'o - raco - lo men - ti - va.

ff

ULRICA

(riconoscendo il Conte)

Il Conte!...

(ad Ulrica)

fi - do ami - co mi - o!

Nè, chi fos - si, il ge - nio

RI

RENATO

Riccardo!

RI. tu - o ti ri - ve - lò, nè che vo - leano al ban - do og - - gi dan.

pp

ULR. Me? Magnanimo tu sei, ma v'ha fra

(gettandole una borsa)

RI. - narti. T'acque - ta e prendi.

pp

U lo - - ro il tra - di - tor: più d'u - no forse....

RI. Non

SAM. (Gran Di_o!)

TOM (Gran Di_o!)

pp *f*

pp

ALL^o.VIVACE ♩ = 138

OSCAR

U
RI.
REN.
SA.
T

Quai vo - ci?
Quai vo - ci?
più. Quai vo - ci?
Quai vo - ci?
Quai vo - ci?
Quai vo - ci?

SILVANO

Vi - - va Ric - car - - do!

Sop. ALL^o.VIVACE ♩ = 138

CORO DI POPOLO INTERNO
Ten.
Bassi

Vi - - va Ric - car - - do!
Vi - - va!
Vi - - va Ric - car - - do!
Vi - - va!
Vi - - va Ric - car - - do!
Vi - - va!

ALL^o.VIVACE ♩ = 138

p
pp

SIL. (dalla soglia, volto a' suoi)

È lui, rat-ti mo-

cres. *f* *ff*

SI. -ve-te, è lui: il no-stro, il nostro a-mi-co e

p

SI. (tutti entrano in scena)
pa-dre. Tut-ti con me chi-na-tevi al suo

cres.

SI. pie-de e l'in-no suo-ni

f

SI. del-la no-stra fè.....

ff *allarg.*

ALL.^o ASSAI SOSTENUTO ♩ = 92

ff

SI.
O figlio d'Inghil - ter - - ra, a - mor di que - sta ter - - - ra:

O
O figlio d'Inghil - ter - - ra, a - mor di que - sta ter - - - ra:

R
O figlio d'Inghil - ter - - ra, a - mor di que - sta ter - - - ra:

O
O figlio d'Inghil - ter - - ra, a - mor di que - sta ter - - - ra:

C
O figlio d'Inghil - ter - - ra, a - mor di que - sta ter - - - ra:

ALL.^o ASSAI SOSTENUTO ♩ = 92

ff

OSCAR

RICC.

II
E

SI.
reggi fe - li - ce, ar - ri - - dano gloria e salu - te, glo - ria a te.

reggi fe - li - ce, ar - ri - da - no gloria e salu - te, glo - ria a te.

reggi fe - li - ce, ar - ri - da - no gloria e salu - te, glo - ria a te.

reggi fe - li - ce, ar - ri - da - no gloria e salu - te, glo - ria a te.

>

con entusiasmo

O
più su-per bo al - lo - - - - - ro

RI.
pos - - - - so alcun so - spet - - - - - to

p

O
che..... vince ogni te - so - - - - ro, al - la..... tua chioma in-

RI.
a - - - limentar nel pet - - - - to, se mil - - - le cuo - ri

O
- trec - - - ciano ri - co - noscenza e fè.

RI.
bat - - - tono per im - molar - si a me?

ff

ULR.

Non cre - - - de al pro - - - prio..

REN.

Ma la sven_tura è co - - - sa pur ne' tri_onfi a_sco - - - sa,

SAM., TOM E ADERENTI

Chiudeal fe_rir la vi - - - a questa servil ge -

Chiudeal fe_rir la vi - - - a questa servil ge -

pp

U

..... fa - - - to ma..... pur mor_

RE.

là dove il fa_to i_po - - cri - ta ve.li u.na rea mercè.

- ni - - - a, che sta lambendo l'i - - do_lo, e che nonsail per_

- ni - - - a, che sta lambendo l'i - - do_lo, e che nonsail per_

U
 -rà, morrà piaga - to; sor - ri - se al mio presa - gio, ma

RE.

-chè, que - sta ser - vil ge - ni - a, que - sta ser - vil ge -

-chè, que - sta ser - vil ge - ni - a, que - sta ser - vil ge -

OSCAR

OSCAR

Ah!..... in

U
 RICC. nel - - la fos - - sa..... ha il piè,..... non

Ah!..... e

RE.
 Ah!.....

- ni - a, che sta lambendo, lambendo l'i - dol, nè sa perchè.

- ni - a, che sta lambendo, lambendo l'i - dol, nè sa perchè.

O *ff*
- vi - - - di - a - to al - - lo - - ro,

U
cre - - de al pro - prio fa - - - - to,

RI. *ff*
pos - - - so alcun so - spet - - - to

RE.
ma la sventu - ra è co - - - sa pur ne' tri - on - fi - asco - - sa,

Chiude al fe - rir la vi - - a questa servil ge -

Chiude al fe - rir la vi - - a questa servil ge -

SIL. *ff*
O fi - glio d'In - - ghil - - - ter - - - ra,

O
O fi - glio d'In - - ghil - - - ter - - - ra,

O
O fi - glio d'In - - ghil - - - ter - - - ra,

O
O fi - glio d'In - - ghil - - - ter - - - ra,

ff *tutta forza*

O. che.....vince ogni te - so - - - - ro, al -

U. ma..... pur mor_rà pia - ga - - - to; sor -

RI. a - - - li.mentar nel pet - - - to, se

RE. là dove il fa - to i po - - cri.ta veli u_na rea mercè,

- ni - - a, questa, che lam - be l'i - - dolo e che non sa il per.

- ni - - a, questa, che lam - be l'i - - dolo e che non sa il per.

SI. a - - mor di que - - sta ter - - - - ra:

a - - mor di que - - sta ter - - - - ra:

a - - mor di que - - sta ter - - - - ra:

a - - mor di que - - sta ter - - - - ra:

O
- la tua chioma in - trec - - - - - cia no

U
- ri - - se al pro - prio fa - - - - - to,

RI.
mil - - - - - le cuo - ri bat - - - - - to no

RE.
ma la sven tu ra è co - - sa pur ne' tri - on - fi as co - - sa,

- chè, questa servil ge - ni - - a, questa che lam - be

- chè, questa servil ge - ni - - a, questa che lam - be

SI,
reg - - gi fe - li - - ce, ar - - - ri - - - dano

reg - - gi fe - li - - ce, ar - - - ri - - - dano

reg - - gi fe - li - - ce, ar - - - ri - - da - - no

reg - - gi fe - li - - ce, ar - - - ri - - da - - no

O *PIÙ MOSSO* $\text{♩} = 80$

U
ma nel la fos - - sa, ma nel - - la fossa ha il piè, sì,

RI.
..... per im - mo - lar - si a me, a

RE.
là dove il fa - to i - po - - cri - ta veli una re - a mer - - cè, là,

.....
l'i - do - lo e che non sa il per - - ché, non sa il per - - ché, que - -

.....
l'i - do - lo e che non sa il per - - ché, non sa il per - - ché, que - -

SI.
glo - - ria e sa - lu - - te, glo - - ria a te, reg - -

PIÙ MOSSO $\text{♩} = 80$
glo - - ria e sa - lu - - te, glo - - ria a te, reg - -

glo - - ria e sa - lu - - te, glo - - ria a te, reg - -

glo - - ria e sa - lu - - te, glo - - ria a te, reg - -

ALLEGRO
.....

PIÙ MOSSO $\text{♩} = 80$

O. fè, ri-co-no-scen-zae

U. sì, nella fossa ha il piè,

RI. me, per immo-lar-sia

RE. là, là dove il fa-to ipo-cri-ta veli una re-a mer-cè, re-a mer-
-sta, che lambe l'i-do-lo e chenonsa il per-chè, no, no, non
-sta, che lambe l'i-do-lo e chenonsa il per-chè, no, no, non
si. -gi fe-lice, ar-ri-da-no gloria e sa-lu-te a te, sì gloria a
-gi fe-lice, ar-ri-da-no
-gi fe-lice, ar-ri-da-no
-gi fe-lice, ar-ri-da-no

The score consists of five vocal staves (O, U, RI, RE, si) and a grand staff for piano accompaniment. The key signature is two sharps (F# and C#), and the time signature is 3/4. The vocal parts are in soprano, alto, tenor, and bass clefs, while the piano accompaniment is in treble and bass clefs. The lyrics are in Italian and describe a scene of recognition and praise.

O
fè,..... ri - - co - - no - -

U
si nel - - la fos - - sa, nel - - la

RI
me per im - mo - -

RE
-cè, là do - ve il fa - - to i - - po - - cri - - ta ve - -

sa, e lam - - be l'i - - do - - lo nè

sa, e lam - - be l'i - - do - - lo nè

SI
te, glo - - - ria, glo - - - ria, sa - - lu - te a

glo - - - ria, glo - - - ria, sa - - lu - te a

glo - - - ria, glo - - - ria, sa - - lu - te a

glo - - - ria, glo - - - ria, sa - - lu - te a

glo - - - ria, glo - - - ria, sa - - lu - te a

O
-scen - - za e fè, e fè, ri-cono - scen - - -

U
fos - - sa ha il piè, sì sì, nella fossa ha il

RI.
-lar - - si a me, a me, per immo - lar - - -

RE.
-li u - na rea mercè, là, là, là dove il fa - to ipo - cri -

sa per - - chè, que - - - sta, che lambe l'i - - do - -

sa per - - chè, que - - - sta, che lambe l'i - - do - -

SI.
te, a te, reg - - gi fe_lice, ar_ri - - da - -

te, a te, reg - - gi fe_lice, ar_ri - - da - -

te, a te, reg - - gi fe_lice, ar_ri - - da - -

te, a te, reg - - gi fe_lice, ar_ri - - da - -

te, a te, reg - - gi fe_lice, ar_ri - - da - -

O
U
RI
RE
SI

za e fè.....

piè, si,

si a me.....

- ta veli u na re - a mer - cè, re - a mer - cè, là

- lo e che non sa il per - chè, no, no, non sa, e

- lo e che non sa il per - chè, no, no, non sa, e

- no gloria e sa lu - te a te, si, glo - ria a te, glo - -

- no glo - -

- no glo - -

- no glo - -

no glo - -

O

ri - - co - - no - - scen - - za e

U

nel - - la fos - - sa, nel - - la fos - - sa hail

RI.

per im - - mo - - lar - - sia

RE.

do - - veil fa - - to i - - po - - cri - - ta ve - - li u - - na rea mer -

lam - - be l'i - - do - - lo nè sa per - -

lam - - be l'i - - do - - lo nè sa per - -

SI.

- ria, glo - - ria, sa - - lu - - te a te, a

- ria, glo - - ria, sa - - lu - - te a te, a

- ria, glo - - - ria, sa - - lu - - te a te, a

- ria, glo - - - ria, sa - - lu - - te a te, a

O
 U
 RI.
 RE.
 SI.

fè, ri - co - noscenza e fè, ri - co - noscenza e
 pie, ma nel - la fossa ha il piè ma nel - la fossa ha il
 me, per im - mo - larsi a me, per im - mo - larsi a
 - cè, re - - a mer - cè, re - - a mer -
 - ché, non sa il per - ché, non sa il per -
 - ché, non sa il per - ché, non sa il per -
 te, glo - - ria a te, glo - - ria a
 te, glo - - ria a te, glo - - ria a
 te, glo - - ria a te, glo - - ria a
 te, glo - - ria a te, glo - - ria a

Musical score for piano accompaniment, including treble and bass clefs, with triplets and slurs.

O
 U
 RI.
 RE.
 SI.

fè, e fè, e fè.....
 piè, ha il piè, ha il piè.....
 me, a me, a me?.....
 -cè, re - - - a mer - - - cè.....
 -chè, per - - chè, per - - - chè.....
 -chè, per - - chè, per - - - chè.....
 te, a te, a te.....
 te, a te, a te.....
 te, a te, a te.....
 te, a te, a te.....

(Cala la tela)