

Salmo terzo a 2.

Canto e Alto

Del Sig.^o Bened.^o Marcello

53.

III/1

Salmo tergo = a 11 =

= Canto = e = Alto =

Del Sig.^o Benedetto Marcello
Nobile Veneto

Per uso dell' Illmo Sig.^o Cav.^o Prior Leopoldo Ricafoli
Zanchini da Castiglione

Domine quid multiplicati sunt &c =

f *lento*
 Dio perche' o Dio per = de cotan = to e mai cre =
Largo

= sciuoto lo stuo' di qui de in mil = le pe = no amaro mi fan pas = sar co =
f *lento*
 Dio per de o Dio per de co = tan = to e mai cre = sciuoto lo stuo' di

= si infeli = ci gio = ni perche' cotan = to e mai cre = sciuoto lo stuo' di qui de in mil =
 qui de in mil = le pene a = maro mi fan pas = sar co = si in = feli = ci i

6

Handwritten musical score for the first system. It consists of three staves. The top staff is a vocal line in G major with a treble clef and a common time signature. The lyrics are: "le pe=na=mare o Dio per=de o Dio per=de co=".

Handwritten musical score for the second system. It consists of three staves. The top staff is a vocal line with lyrics: "tan=to mai cresciuto lo stuel di quei De in mil=le pe=ne ama=ro mi fan pas=".

Handwritten musical score for the third system. It consists of three staves. The top staff is a vocal line with lyrics: "sar co= si infeli=cii gior= ni Ond'è Signor". The bottom staff is a basso continuo line with figured bass notation: 6 4 5# 9.

ch' ogni momento io Scorgo Sorger contro di me nuovi nemici contro di
 gnor Dio ogni momento io Scorgo Sorger contro di me nuovi ne-

4 3 9 8

me nuovi ne = = mi = = ci Sorger contro di me nuovi ne =
 mici nuovi ne = = mi = ci Sorger contro di me nuovi nemici contro di

7 6 7 5 9

mici nuovi ne = = mi = = ci
 me nuovi ne = = mi = = ci

118

Tutti

Forsto

Quan = = ti il cor mi tra = fig = = go =

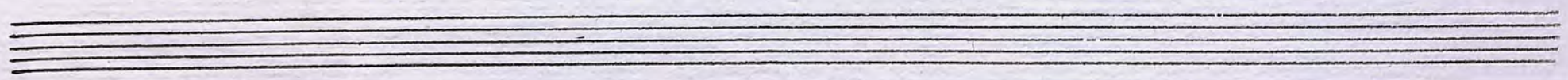
tutti

= no quanti quanti quanti quanti

Quan = ti il cor mi tra = fig = go = no quanti quanti

quanti quan = ti il cor mi tra = fig = = go =

quan = ti il cor mi tra = fig = = go = no quanti quanti



no quanti quanti quanti quanti quan = = ti d' cor mi tra =

quanti quanti quanti quanti quanti quanti

fig = = go = no quanti quanti quanti

quanti quanti quan = ti d' cor mi tra = fig =

quan = = = = = = = ti = al = lor che dir li

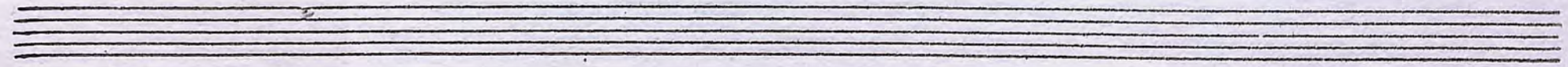
= go = no quanti quan = = = = = ti allora

Largo

Sento al = lor de dir li Sento no che non o'è più per costui no de non
 dir li Sento allor che dir li Sento più per costui no de non o'è

o'è più per costui no che non o'è sal = ver = = = za de al
 più per costui no de non o'è salver = = = = za che al suo si =

Suo signor nul = la più cal di lu = = = i
 gnor' nul la più cal di lu = = = i



Solo

Dicano pur de reste-ran de-lun tu mio a n'lo sarai tu la mia gloria ne

atempo Largo

Solo

Ne mai per grave duol che il cor mi preme ca-
 maier per grave duol che il cor mi preme ca-der mi lascerai col capo in seno

tutti

der mi lascerai col capo in seno *tutti* Cader mi lascerai col capo in seno ne

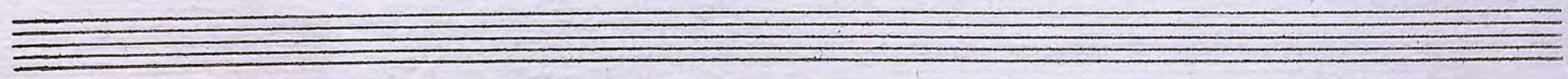
tutti

cader mi lascie-rai col capo in seno ne mai per grave duol che il cor mi premo

mai per grave duol del cor mi premo ca- der mi lascerai col capo in
 caer mi lasce = rai col capo in Sono ca- der mi lascer

Sono e tener figli i mesti lu = = mi al suo = = =
 rai col capo in Sono o tener figli i mesti lu = = mi al

Suo = lo e tener figli i mesti lu = mi
 suo = lo e tener figli i mesti lu = = mi al suo = =



al suo = = lo.

Adagio

Solo

Gia di mio preci il

grido al mio Signor alzai ed ei dal Sacro monte in cui dimora mi porse or

recchio e m'esaudi clemente alzai mio preci al mio Signore mi porse or

re-recorri e m'esaudi de = non = te

B^o = 11 =

Solo

Quando ho il mio Dio per mio difeso al fianco d'ogni grave pensier sgombro la'

Lento

mente e steso sofla molli agia = te primo mi lascion preda ad un tranquillo

Solo

mi lascio in preda ad un tranquillo Son = = = = = no mi

Son = = = = no mi lascio in preda ad un tranquillo Son =

lascio in preda ad un tranquillo Son = no mi lascio in preda ad un tranquillo Son = =

= = = no mi lascio in preda ad un tranquillo Son = = =

atto

no poi mi ris = veglio poi mi ris = veglio ed indi sorgo in pace sorgo in pace ed

atto

no poi mi ris = veglio poi mi ris = veglio ed indi sorgo in pace mi ris =

allegro

indi sorgo in pa = = = = = ce.

veglio ed indi sorgo in pa = = = ce

Tutti

Presto

E vengano pur a mille a mille vengano a mille a mille

E vengano pur a mille a mille

vengano i miei ri = belli eda ogni lato stringanmi e da ogni lato

vengano i miei ri = belli eda ogni lato stringanmi e da ogni

adagio solo

Stringar mi non fia mai pel timor dell'cor mi palpi = ti *Solo* *Deil cor*
 lato Stringar mi. *adagio* *Deil cor* mi palpi non fia mai pel timore del cor mi

mi palpi = ti non fia mai pel timor dell'cor mi palpi = ti de il
 palpi = ti non fia mai pel ti = mor dell'cor mi palpi = ti de il cor

cor mi palpi = ti
 mi palpi = ti

Segue

pre sem = *pre* tutti co = lor Die non ragion ma
 sem = *pre* tutti color Die non ragion ma insano furor

4 3 5 5 5 6 6

insano furor ma insano furor nos = se ad odiar = mi
 ma insano furor nos = se ad odiar = mi

9 9

Tutti
 Tu Strito = lasti i den = ti tu Strito = lasti i den = ti
 Tu Strito = lasti i denti tu Strito = lasti i

3 6 6 4 2

de' peccator con cui volean fe = rir = = = mi tu *Stro* =
 den = ti de' pecca = tor con cui volean ferir = = = mi de' pecca =

Figured bass notation: 6 5 6, 6 5, 6 4 3, 5 2 6, 6 5, 5 6 4

lasti den = ti de' pecca = tor con cui volen fe = rir = = = mi
 tor tu *Stro* = lasti i den = ti de' peccator con cui volean ferir = = = mi

Figured bass notation: 6 5, 6 5, 5 6, 4 3 6, 6 5 4 3, 5

de' pecca = tor tu *Stro* = lasti i den = ti tu *Stro* = lasti i den =
 tu *Stro* = lasti i den = ti de' peccator tu *Stro* = lasti i den = ti de' pecca =

Figured bass notation: 5 6 4, 6 5, 6 5, 5 6 4, 6 4

ti de' pecca-tor tu Strito lasti den-ti ti de' pecca-tor con cui volean
 tor tu Strito = lasti denti de' pecca-tor con cui con cui vo-

5 6 4 5 6 5 6 4 5 6 7 6 5 4 3 2 1

fe-rir = = mi
 lean fe-rir = = mi

113

Solo
 La sal-verga co-mun da te di-pen = = de.
Soli
 La sal-verga comun da te di-pen = = de.

4

Solo
 Ed il popolo è let = to ora e sem = ple a te
Lento
 Gra e sem = ple a te Si a ca =

futti
 Si = a ca = roe di = let = to ca = = ro e di let = to
 = roe di let = to ca = = ro e di = let = to ed il
Solo

Solo
 Gra e sem = ple a te Si = a ca = roe di = let = to
 popolo è = let = to ora e sem = ple a te Si = a ca = = roe di =



tutti
 orae sem-ple
 caro caro
 Solo
 ed il
 ro e di-let-to
 a te sia e di-letto

Solo
 popo-lo e
 let-to orae sem-ple a te
 si-a ca-ro e di-let-to
tutti
 orae sem-ple a te si-a ca-ro e di-let-to
 orae

tutti
 a te si-a e di-letto.
 Solo
 sempre caro caro ed il
 popolo e =

lolo
orae sem-plate *Sia* *ca =* *roe di = let = to* *tutti* *orae sem-*
let = *to orae sem-plate* *Sia* *ca* *roe di let = to.*

tutti *caro* *caro* *e di = letto* *lolo* *ed*
a te *Sia* *e di letto* *e di = letto*

il *popolo e* *let =* *to orae sempre ai te* *Sia* *ca =* *roe di*
orae sem-plate *Sia* *ca* *roe di = let = to*

tutti
f *let-to* a te *Sia* e di-*let-to* *caro*
tutti
 ora e *semple* *caro* *caro* *caro* *ca =*

ca = ro e di *let-to* *Solo* a te *Sia = a*
ro e di = let = to *Solo* a te *Sia = a* *tutti*
ro e di = let = to a te *Sia = a ca =*

tutti
ca = ro e di let = to
= ro e di = let = to

Alla Gio