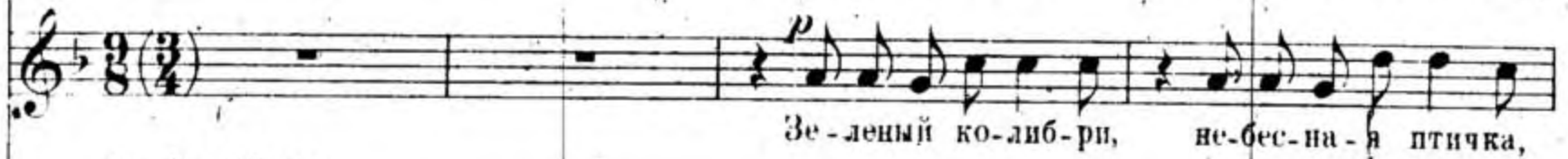


A Madame P. Cornubert.

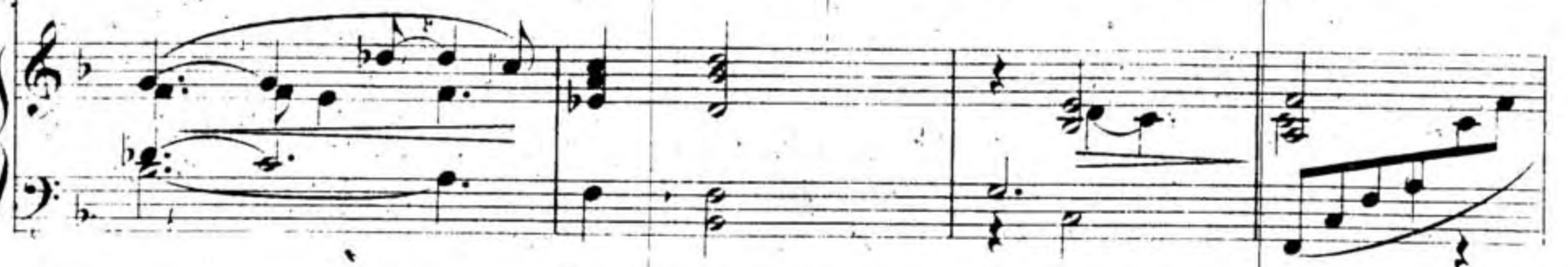
Г-жѣ С. Корнюбэръ.

## Le Colibri.

## Колибри.

Poème de Leconte de Lisle.  
Musique de C. Cui, Op. 54 - N° 2.Стихотвореніе Леконтъ де Лиля.  
Музыка Ц. Кюи, Соч. 54 №2.Andantino. *M. M.*  $\text{♩} = 72$ .

Andantino.



*mf*

Il se hâ - te et vo - le aux sour - ces voi - si - nes, Oû les bam - bous

*mf*

Онъ спѣ-шитъ скорѣй къ ис - точ - ни - ку жи - во - му, гдѣ шумитъ бам-букъ, вол -

*p*

font le bruit de la mer. Oû la - ço - ka rōu - ge aux o - deurs di - vi - nes

ну - - - е - мой вѣт - ромъ, гдѣ чудный цвѣ - токъ, мын-во рас-пу-стив-шись,

*f* *poco ritenuto*

S'ouvre et porte au coeur un hu - mi - de éc - lair.

леть во - кругъ се - бя слад - кій а - ро - матъ.

*f* *poco ritenuto*

*a tempo*  
*p*

Vers la fleur do - re - eil des - cend, se po - se Et boit tant d'a - mour

*p*

Онъ цвѣтокъ об - ни - ма - етъ сво - и - ми кры - ла - ми и столько люб - ви изъ

*a tempo*  
*pp*

dans la cou - pe ro - se Qu'il meurt, ne sa - chant s'il l'a pu ta -

ча - шеч - ки пьеть вол - шеб - - ной, Что тамъ средъ бла - жен - ства на - хо - дить

*p*

rir. Sur ta lè - ve re pu - rë, ô ma bien - ai - mé - e,

*p*

смерть. На твоихъ ус - тахъ, о до - ро - га - я,

Tel-le aus-si mon â - - me eût vou - lu mou - rir | Du pre-mier bai-ser

так - же я - же - лалъ бы смерть сво - ю най - ти, въ первый разъ вдохнувъ

qui l'a par - fu - - mé - - e.

люб - ви а - ро - мать.

ri - te - nu - to

pp Du pre - mier bai - ser qui l'a par - fu - - mé - e.

ri - te - nu - to

pp Въ пер - вый разъ вдох - нувъ люб - ви а - ро - мать.

ri - te - nu - to

pp