

COLLECTION MUSICALE EN FORMAT NUMÉRIQUE

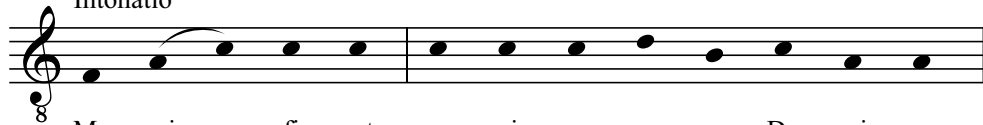
Hans Leo Hassler (1564-1612)

Cantiones sacræ... 4. voc. (1591)

Magnificat : V Toni

CONÇU POUR UNE LECTURE SUR TABLETTE NUMÉRIQUE

Intonatio



Ma - gni - fi - cat a - ni - ma me - a Do - mi - num.

Et e - xul - ta - vit spi - ri - tus me - us, et e - xul - ta - vit spi - ri - tus me - us in

Et e - xul - ta - vit spi - ri - tus me - us, et e - xul - ta - vit spi - ri - tus me - us in

Et e xul ta vit spi ri tus me us, et e xul ta vit spi ri tus me us in

Et e xul ta vit spi ri tus me us, et e xul ta vit spi ri tus me us in

7

De - o sa - lu - ta - ri me - o, in De - o sa - lu - ta - ri me - - - o.

De - o sa - lu - ta - ri me - o, in De - o sa - lu - ta - ri me - - - o.

De o sa lu ta ri me o, in De o sa lu ta ri me _____ o.

De o sa lu ta ri me o, in De o sa lu ta ri me o.

11

Qui - - - a fe - cit mi - hi ma - gna, qui - - - tens est,

qui - - -

Qui a fe cit mi hi ma gna, _____

17

- - a fe - cit mi - hi ma - gna, qui po - - - tens est, et sanc - tum no - men e -

qui po - - - tens est, et sanc - tum no - men e -

po - - - tens est, qui po - - - tens est, et sanc tum no men e

- qui po tens est, qui po tens est, qui po - - - tens est, et sanc tum no men e

22

jus, et sanc-tum no - men e - jus, et sanc-tum no-men e - jus, et sanc-tum no - men e - jus.
 jus, et sanc-tum no - men e - jus, et sanc-tum no-men e - jus, et sanc-tum no - men e - jus.
 jus, et sanc-tum no - men e - jus, et sanc-tum no-men e - jus, et sanc-tum no - men e - jus.

jus, et sanc-tum no - men e - jus, et sanc-tum no-men e - jus, et sanc-tum no - men e - jus.

28

Fe-cit po-ten-ti-am, fe-cit po-ten-ti-am in bra-chi-o su-o, in bra-chi-o

Fe-cit po-ten-ti-am, fe-cit po-ten-ti-am in bra-chi-o su-o, in bra-chi-o

Fe cit po ten ti am, in bra chi o su o, in bra chi o

Fe cit po ten ti am, in bra chi o su o, in bra chi o

33

su - - - o, dis-per - - - sit, dis-per - sit su - per - bos men -

su - - - o, dis-per - - - sit, dis-per - sit su - per - bos men -

su _____ o, dis per _____ sit, su per bos men

su _____ o, dis per _____ sit, su per bos men _____

37

te cor-dis su - i, men - te cor-dis su - i, men - te cor - dis su - i.

te cor-dis su - i, men - te cor-dis su - i, men - te cor - dis su - - - i.

te cor dis su i, men te cor dis su i, men te cor dis su i.

te cor dis su i, men te cor dis su i, men te cor dis su i.

42

E - su - ri - en - tes im - ple - vit bo - nis, et di - vi -
 E - su - ri - en - tes im - ple - vit bo - nis, e - su - ri - en - tes im - ple - vit bo - nis, et di - vi -
 E su ri en tes im ple vit bo _____ nis, e su ri en tes im ple vit bo _____ nis, et di vi
 E su ri en tes im ple vit bo _____ nis, e su ri en tes im ple vit bo _____ nis, et di vi

48

tes di - mi - sit i - na - - - nes, et di - vi - tes di - mi -

tes di - mi - sit i - na - - - nes, et di - vi - tes di - mi -

tes di mi sit i na _____ nes, et di vi tes di mi _____

tes di mi sit i na _____ nes, et di vi tes di mi

The image shows a musical score for four voices: Soprano, Alto, Tenor, and Bass. The score is in a common time signature (C) and a key signature of one flat (B-flat). The lyrics are in Latin: "tes di - mi - sit i - na - - - nes, et di - vi - tes di - mi -". The Soprano and Alto parts have identical lyrics. The Tenor and Bass parts have slightly different lyrics, with the Tenor part having a longer note on "na" and the Bass part having a longer note on "nes". The score is divided into two measures by a bar line. The first measure contains the first part of the lyrics, and the second measure contains the second part. The lyrics are written below the staves, with hyphens indicating syllables that span across multiple notes. The Tenor and Bass parts have long horizontal lines under "na" and "nes" respectively, indicating that the notes are held for a longer duration than the other parts.

53

- sit i - na - nes, et di - vi - tes di - mi - sit i - na - nes.

sit i - na - nes, et di - vi - tes di - mi - sit i - na - nes.

sit i na nes, et di vi tes di mi sit i na nes.

sit i na nes, et di vi tes di mi sit i na nes.

59

Musical score for four voices (Soprano, Alto, Tenor, Bass) in 3/8 time. The lyrics are: "Sicut locutus est ad patres nostros". The score is divided into four staves, each with a vocal line and a corresponding lyric line. The lyrics are: "Si - cut lo - cu - tus est ad pa - - - tres nos - tros,".

Si cut lo cu tus est ad pa _____ tres nos tros,

65

A - bra - ham, A - bra - ham et se - mi - ni e - jus in se - cu -

A - bra - ham, A - bra - ham et se - mi - ni e - jus in se - cu -

A bra ham, A bra ham et se mi ni e jus in se cu

A bra ham, A bra ham et se mi ni e jus in se cu

72

la, et se - mi - ni e - jus in se - cu - la, in se - cu - la.

la, et se - mi - ni e - jus in se - cu - la, in se - cu - la.

la, et se mi ni e jus in se cu la, in se cu la.

la, et se mi ni e jus in se cu la, in se cu la.

Intonatio

Glo - ri - a Pa - tri, et Fi - li - o, et Spi - ri - tu - i sanc - to.

81

Si - cut e - rat in prin - ci - pi o, et nunc et sem - - - -

Si - cut e - rat in prin - ci - pi - o, et nunc et sem -

Si cut e rat in prin ci pi o, et nunc et sem _____

Si cut e rat in prin ci pi o, et nunc et sem _____

86

- per, et in se - cu - la, et in se - cu - la se - cu - lo - rum, A - men, se - cu - lo - rum,
 - - per, et in se - cu - la, et in se - cu - la se - cu - lo - rum, A - men, se - cu - lo - rum,
 — per, et in se cu la, et in se cu la se cu lo rum, A men, se cu lo rum,
 — per, et in se cu la, et in se cu la se cu lo rum, A men, se cu lo rum,

90

A - men, se - cu - lo - rum, A - men, se - cu - lo - rum, A - men, se - cu - lo - rum, A - men.

A - men, se - cu - lo - rum, A - men, se - cu - lo - rum, A - men, se - cu - lo - rum, A - - - men.

A men, se cu lo rum, A men, se cu lo rum, A men, se cu lo rum, A men.

A men, se cu lo rum, A men, se cu lo rum, A men, se cu lo rum, A men.