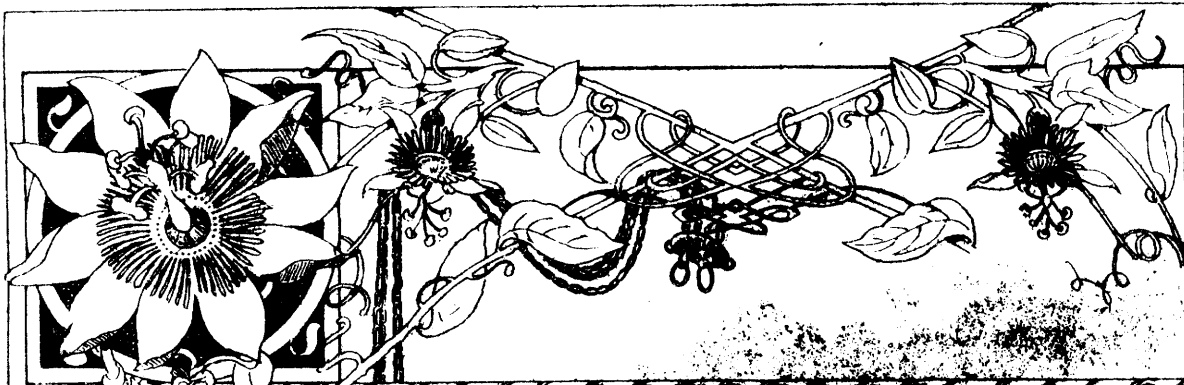


LYRA SACRA



A la SCHOLA de St Pierre d'Arlesan (Médoc)

PATER
NOSTER

Op. 8 - N° 1

TÉNOR SOLO

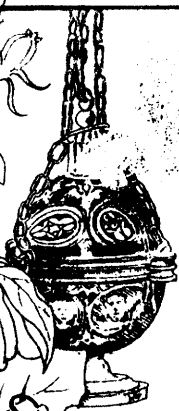
avec Accompagnement

d'ORGUE

par

JOSEPH BONNET

Pr. Net: 1^{fr}.



ALPHONSE LEDUC.-Emile.LEDUC, P.BERTRAND & C^{ie}: Editeurs de Musique,
3, Rue de Grammont, PARIS.

Tous droits de reproduction et d'exécution réservés pour tous pays

Imp. Belfort, Paris

M
470
8127

LYRA SACRA

PATER NOSTER

POUR TÉNOR SOLO
Avec Accompagnement d'Orgue

A la SCHOLA de St Pierre d'Avesan (Médoc)

JOSEPH BONNET
Op. 8, N° 1.

Andante, senza rigore. *p*

Pa - ter no - ster qui es in coe -

Andante, senza rigore. *p*

ORGUE

- lis, san - cti - fi - ce - tur no - men tu - um: ad - ve - ni - at

regnum tu - um: fi - at vo - lun - tas tu - a, si - cut in coe - lo -

et in - ter - ra.

Ped

Copyright by Emile Leduc, P. Bertrand & C^{ie}, 1911.

Tous droits d'Exécution et de Traduction réservés pour tous Pays.

Paris, ALPHONSE LEDUC. (Emile Leduc, P. Bertrand & C^{ie})

A. L. 14,721.

più f

Pa - nem no - strum

Più lento senza rigore.

quo - ti - di - a - num da no - bis ho - di - e, et di - mit - te no -

Più lento senza rigore.

, A tempo con calore. f e sostenuto.

- bis de - bi - ta - no - stra, si - cut et nos di - mit - ti - mus de - bi - to -

A tempo con calore.

, Più lento e a piacere.

- ri - bus no - stris. Et ne nos in - du - cas in ten - ta - ti - o - nem.

Più lento e a piacere.

Adagio.

Sed li - be - ra nos a - ma - lo. A - men.

Adagio.



A UNE VOIX

| | Pr. nets |
|---|----------|
| Agnus Dei (<i>solo et chœur à 3 voix, ad libitum</i>) P. FAUCHEY | 1 50 |
| Agnus Dei (2 tons) G. RUPÈS | 0 50 |
| Ave Maria (2 tons) S. DAVID | 1 » |
| Ave Maria (2 tons) A. DE DOSS | 1 » |
| Ave Maria (2 tons) A. DUPONT | 1 » |
| Ave Maria (2 tons) A. S. PALMA | 1 » |
| 1 ^{re} Ave Maria (2 tons) E. PESSARD | 1 » |
| Ave Maria (2 tons) G. TRITANT | 0 75 |
| Ave Maris Stella (2 tons) A. PAISIELLO | 0 50 |
| Ave Verum (<i>toutes voix</i>) P. FAUCHEY | 1 25 |
| Bone Pastor (2 tons) E. PESSARD | 0 50 |
| Cor Dulce (2 tons) A. VALENTI | 0 75 |
| Dies Sanctificatus (<i>Bⁿ ou M-S. et chœur, ad libitum</i>) E. PESSARD | 0 75 |
| Ecce Panis (2 tons) F. SCHUBERT | 0 50 |
| Kyrie Eleison (2 tons) J. FRANCK | 1 » |
| O Salutaris (2 tons) avec violon obligé. C. BLONDEL | 1 25 |
| O Salutaris (<i>Bⁿ ou M-S.</i>) MEL. BONIS | 0 75 |
| O Salutaris (<i>Bⁿ ou M-S.</i>) O. BOUAULT | 1 » |
| O Salutaris (<i>T. ou S.</i>) — | 1 » |
| O Salutaris (<i>S. ou T.</i>) A. DUPONT | 1 » |
| O Salutaris (<i>T. ou S. et chœur à 4 voix, ad libitum</i>) P. FAUCHEY | 1 50 |
| O Salutaris (2 tons) A. GRISY | 0 75 |
| O Salutaris (<i>T. ou S. avec harpe, ad libitum</i>) G. HÜE | 1 50 |
| O Salutaris (<i>T. ou S.</i>) avec 1 ^{re} obligé. G. F. IMBERT | 1 25 |
| O Salutaris (<i>solo et chœur à 4 voix ad lib.</i>) P. LACÔME | 0 50 |
| O Salutaris (<i>Bⁿ ou M-S.</i>) J. LEYBACH | 1 » |
| O Salutaris (2 tons) G. MEYERBEER | 0 50 |

A UNE VOIX

| | Pr. nets |
|---|----------|
| O Salutaris (<i>Bⁿ</i>) G. MICHEL-QUATREFAGES | 1 » |
| O Salutaris (2 tons) E. PESSARD | 1 » |
| O Salutaris (<i>C. ou Bⁿ</i>) avec 1 ^{re} ad lib. C. POISOT | 1 » |
| O Salutaris (<i>T. ou S.</i>) avec 1 ^{re} obligé. TH. SALOMÉ | 1 50 |
| O Salutaris (2 tons) E. SIMONNOT | 0 75 |
| O Vos omnes (<i>T. ou S.</i>) O. BOUAULT | 1 » |
| Panis Angelicus (<i>toutes voix</i>) C. CASCIOLINI | 0 75 |
| Panis Angelicus (2 tons) E. PESSARD | 0 50 |
| 2 ^{me} Panis Angelicus (<i>toutes voix</i>) — | 0 75 |
| Parce Domine (2 tons) W. A. MOZART | 0 50 |
| Pater Noster (3 tons) G. RUPÈS | 1 » |
| Pater Noster (<i>toutes voix</i>) C. TOURNEMIRE | 1 » |
| Pie Jesu (2 tons) CH. BORDES | 0 50 |
| Pie Jesu (2 tons) A. GRISY | 0 50 |
| Pie Jesu (2 tons) E. PESSARD | 0 75 |
| Pie Jesu (<i>T. ou S.</i>) TH. SALOMÉ | 0 50 |
| Pie Jesu (2 tons) F. SCHUBERT | 0 50 |
| Salve Regina (2 tons) CH. POLLET | 1 » |
| Sancta Maria (2 tons) F. SCHUBERT | 0 50 |
| Sanctus (<i>Bⁿ</i>) A. GIRAUDET | 0 75 |
| Sub Tuum (<i>Bⁿ ou M-S.</i>) avec 1 ^{re} ad lib. L. M. SÉROT | 1 25 |
| Tantum Ergo (<i>T. ou S. et chœur à 4 voix ad lib.</i>) ; harpe et 1 ^{re} ad libitum | 1 » |
| L'acc. de harpe et 1 ^{re} ad libitum | 0 90 |
| Tantum Ergo (<i>solo et chœur à l'unisson ad libitum</i>) G. LAMOTHE | 0 75 |
| Tantum Ergo (<i>Bⁿ et chœur à 4 voix ad libitum</i>) TH. SALOMÉ | 1 » |
| Tantum Ergo (<i>T. ou S. et chœur ad lib.</i>) E. SIMONNOT | 0 50 |
| Veni Creator (<i>solo et chœur à l'unisson</i>) J. FRANCK | 1 » |
| Veni Sancte Spiritus (2 tons) — | 1 » |

NOTA. — Bⁿ Basses. — C. Contralto. — Bⁿ Baryton. — M-S. Moxo-Soprano. — T. Tenor. — S. Soprano.

ALPHONSE LEDUC

(Emile LEDUC, P. BERTRAND et C^o), 3, Rue de Grammont, Paris

Tous droits d'Exécution, de Reproduction et de Traduction réservés pour tous pays.