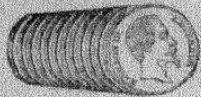
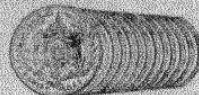


MAISON FONDÉE EN 1829
EXPOSITION UNIVERSELLE DE PARIS



MEDAILLE D'HONNEUR
la seule donnée à cette industrie
1889



MÉDAILLES A TOUTES LES EXPOSITIONS

ORGUES

d'ALEXANDRE PÈRE & FILS

**ORGUES POUR SALONS
EGLISES, CHAPELLES ET COMMUNAUTÉS**

**MAISON DE VENTE
106, RUE RICHELIEU PARIS**

Manufacture à Ivry-sur-Seine

ALEXANDRE FILS

Chevalier de la Légion d'honneur

Directeur général de la Fabrication

*NOTA. — Toutes les lettres, commandes et demandes de renseignements doivent être adressées au
Directeur de la Maison de Vente des Orgues d'Alexandre père & fils,
106, rue Richelieu, à Paris.*

Envoi franco de Catalogues sur demande.

INSTRUMENTS SUR COMMANDE

DANS TOUS LES STYLES COMME MEUBLES

LOCATION D'ORGUES

Pour Concerts, Soirées, Cérémonies, etc.

LOCATION AU MOIS OU A L'ANNÉE

HOUSSES

SUIVANT MODÈLES & GARNITURES

90 fr., 120 fr., 150 fr. et au-dessus.

CHAISES D'ORGUE

Fond canné 18 fr.

Fond velours 20 fr.

Chaises sculptées 40 fr. et au-dessus.

CATALOGUE

DES

ORGUES d'ALEXANDRE père & fils

106, rue Richelieu, Paris



LISTE DES PRINCIPAUX MODÈLES

N ^{os}		Prix FR.	N ^{os}		Prix FR.
1.	LIVRE-ORGUE, 3 OCTAVES 1/2..... Vx CHÈNE ..	50	37.	1 JEU, CLARINETTE..... CHÈNE	300
2.	» » avec Cécileste Vx CHÈNE ..	75	38.	» » Vx CHÈNE..	315
3.	3 OCTAVES 1/2 Transpositeur » CHÈNE.....	190	39.	» » ACAJOU	330
4.	» » » » ACAJOU	200	40.	» » PALISSAND.	360
5.	4 OCTAVES, C. M., 2 PÉDALES Vx CHÈNE..	100	41.	1 JEU 1/2, 4 REG., PERC., JALIES Vx CHÈNE..	640
6.	» P. C. TRANSP., 1 PÉD. Vx CHÈNE ..	140	42.	» » » » NOYER	640
7.	4 OCTAVES, M. A., 1 PÉDALE..... CHÈNE	100	43.	» » » » PALISSAND.	640
8.	» » 2 PÉDALES..... CHÈNE	125	44.	1 JEU 1/2, 5 REGISTRES..... CHÈNE	400
9.	4 OCTAVES, P. C., 1 PÉDALE..... Vx CHÈNE..	75	45.	» » » NOYER	460
10.	4 OCTAVES, 1 PÉDALE..... CHÈNE	115	46.	» » PALISSAND.	450
11.	» » ACAJOU.....	135	47.	1 JEU 1/2, 6 REGISTRES TRANSP. CHÈNE'.....	450
12.	» » PALISSAND.	145	48.	» » PALISSAND.	500
13.	4 OCTAVES, 2 PÉDALES..... CHÈNE	135	49.	1 JEU 1/2, 7 REGISTRES, C. M... CHÈNE	400
14.	» » ACAJOU.....	150	50.	» » » NOYER	450
15.	» » PALISSAND.	160	51.	» » » PALISSAND.	450
16.	4 OCTAVES, TRANSPORTEUR.... CHÈNE	180	52.	» » PUPITRE Vx CHÈNE ..	375
17.	» » ACAJOU	190	53.	1 JEU 1/2, 9 REG., PUPITRE..... Vx CHÈNE ..	400
18.	5 OCTAVES, P. C., 1 PÉDALE..... Vx CHÈNE..	130	54.	» » » NOYER	450
19.	» M. A., 2 PÉDALES .. CHÈNE	210	55.	» » » PALISSAND.	450
20.	» » ACAJOU	225	56.	2 JEUX, SANS REGISTRES..... CHÈNE	500
21.	1 JEU, 1 REGISTRE..... CHÈNE	285	57.	2 JEUX, 2 CLAVIERS	675
22.	» » ACAJOU	315	58.	» » NOYER	750
23.	» » PALISSAND.	335	59.	» » PALISSAND.	750
24.	1 JEU, 1 REGISTRE, TRANSP. CHÈNE	340	60.	2 JEUX, 10 REG., PUPITRE..... Vx CHÈNE..	500
25.	» » PERCUSSION. PALISSAND.	500	61.	2 JEUX 1/2, 9 REG., PERC., JALIES Vx CHÈNE...	1050
26.	1 JEU, 3 REGISTRES..... CHÈNE	360	62.	» » » NOYER	1050
27.	» » NOYER	375	63.	» » » PALISSAND.	1050
28.	» » PALISSAND.	375	64.	2 JEUX 1/2, 11 REGISTRES..... CHÈNE	600
29.	1 JEU, 3 REGISTRES, TRANSP.... CHÈNE	375	65.	» » NOYER	650
30.	» » PALISSAND.	420	66.	» » PALISSAND.	650
31.	1 JEU, 3 REGISTRES, PERCUS.... CHÈNE	480	67.	2 JEUX 1/2, 11 REGIST., TRANSP. CHÈNE	670
32.	» » NOYER.....	500	68.	» » PALISSAND.	740
33.	» » PALISSAND.	500	69.	2 JEUX 1/2, 11 REG., C. M... CHÈNE	580
34.	1 JEU, 3 REGISTRES, A. L..... CHÈNE	375	70.	» » » NOYER	600
35.	» » NOYER	450	71.	» » PALISSAND.	600
36.	» » PALISSAND.	450			

LISTE DES PRINCIPAUX MODÈLES

(SUITE)

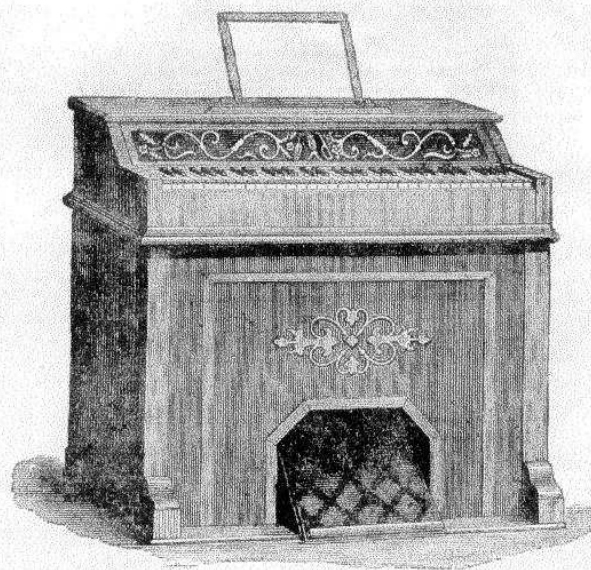
N ^o		Prix FR.	N ^o		Prix FR.
73.	2 JEUX 1/2, 11 REG., A. L.	635	116.	5 JEUX, 16 REGISTRES	970
73.	" " " " " " " " " "	675	117.	" " " " " " " " " "	1050
74.	" " " " " " " " " "	675	118.	5 JEUX, 16 REG., TRANSP.	1000
75.	2 JEUX 1/2, 11 REG., PERC.	760	119.	" " " " " " " " " "	1100
76.	" " " " " " " " " "	830	120.	5 JEUX, 16 REG., PERCUSSION	1200
77.	" " " " " " " " " "	830	121.	" " " " " " " " " "	1350
78.	2 JEUX 1/2, MIGNON, PERCUSS. Vx	860	122.	5 JEUX, 16 REG., TRANSP., PERC.	1500
79.	" " " " " " " " " "	975	123.	" " " " " " " " " "	1425
80.	" " " " " " " " " "	975	124.	5 JEUX, 16 REG., JALOUSIES PERC. Vx	1800
81.	3 JEUX, 12 REG., Pour SOUF. ALEX.	1120	125.	" " " " " " " " " "	1800
82.	4 JEUX, SANS REGISTRES	675	126.	" " " " " " " " " "	1800
83.	4 JEUX, 14 REG., 2 CLAVIERS	1050	127.	5 JEUX, 23 REGISTRES, PERC.	1500
84.	" " " " " " " " " "	1125	128.	5 JEUX, DOUBLE EXPRESS., PERC.	2000
85.	" " " " " " " " " "	1125	129.	" " " " " " SOUF. AL	2000
86.	4 JEUX, 14 REG., PÉDALIER	1425	130.	5 JEUX 1/2, 17 REG., PERC., TALON Vx	1575
87.	" " " " " " " " " "	1500	131.	" " " " " " " " " "	1575
88.	" " " " " " " " " "	1500	132.	" " " " " " " " " "	1575
89.	4 JEUX, 14 REG., 2 CLAV. PERC.	1350	133.	5 J. 1/2 C. 2 CORPS, DOUBLE EXP.	2700
90.	" " " " " " " " " "	1425	134.	" " " " " " PROLONGEMENT.	3200
91.	" " " " " " " " " "	1425	135.	7 JEUX " DOUBLE EXPRES.	3300
92.	4 J., 14 REG., 2 CL., PERC., PÉD.	1725	136.	6 JEUX, 18 REGISTRES	1350
93.	" " " " " " " " " "	1800	137.	" " " " " " " " " "	1450
94.	" " " " " " " " " "	1800	138.	6 JEUX, 18 REG., TRANSP.	1350
95.	4 JEUX 1/2, 15 REG., PUPIRE	850	139.	" " " " " " " " " "	1500
96.	" " " " " " M. A.	780	140.	6 JEUX, 18 REG., PERCUSSION	1500
97.	" " " " " " " " " "	800	141.	" " " " " " " " " "	1680
98.	" " " " " " " " " "	850	142.	6 JEUX, 18 REG., TRANSP.	1600
99.	" " " " " " " " " "	850	143.	" " " " " " " " " "	1800
100.	4 JEUX 1/2, 15 REG., EXHIBIT	790	144.	6 JEUX, 19 REGISTR. TALON	1390
101.	" " " " " " " " " "	860	145.	6 JEUX, 2 CLAVIERS	2000
102.	" " " " " " " " " "	900	146.	" " " " " " " " " "	2000
103.	4 JEUX 1/2, 15 REG., TRANSP.	830	147.	" " " " " " " " " "	2000
104.	" " " " " " " " " "	935	148.	6 JEUX, 2 CLAVIERS, PERCUSS.	2400
105.	" " " " " " M. A.	760	149.	" " " " " " " " " "	2400
106.	4 JEUX 1/2, 15 REG., PERCUSS.	1100	150.	" " " " " " " " " "	2400
107.	" " " " " " " " " "	1180	151.	LES MEMES AVEC PÉDALIERS	2400 & 2700
108.	" " " " " " " " " "	1180	152.	7 JEUX 1/2, MONTRE, TRANSP.	2000
109.	4 JEUX 1/2, MIGNON, PERCUSS. Vx	1300	153.	8 JEUX, SANS REGISTRES	1350
110.	" " " " " " " " " "	1275	154.	9 JEUX, 2 CLAV., MONTRE Hte.	3250
111.	" " " " " " " " " "	1275	155.	" " " " " " FORME BASSE	3800
112.	4 JEUX 1/2, TRANSP., PERC.	1180	156.	10 ET 12 JEUX, AVEC ET SANS TUYAUX FACTICES ET PÉDALIERS ETC., ETC., ETC.	3500 & 4500
113.	" " " " " " " " " "	1200			
114.	4 JEUX 1/2, 19 REG., PERC., PUP.	1425			
115.	4 JEUX 1/2, PROLONGEM. PERC.	1800			

ORGUES D'ALEXANDRE PÈRE ET FILS, 106, RUE RICHELIEU, PARIS

ORGUES N^{OS} 6 & 9
NOUVEAU PETIT MODÈLE DE CHOEUR

4 OCTAVES — A CLAVIER FIXE OU TRANSPOSITEUR

Caisse en vieux Chêne avec découpures et appliques



Instrument spécialement créé en vue de fournir aux Eglises, Chapelles, Communautés, Ecoles et aux Instituteurs un Orgue portatif d'une force suffisante pour accompagner un chœur. Le transport en est facile, son poids n'étant que de 20 kilog. environ.

Prix, Clavier fixe. 75 fr.

Largeur 0.77 — Hauteur 0.83 — Profondeur 0.25.

Le même instrument, avec clavier *Transpositeur*, pouvant monter de quatre notes ou descendre de trois.

Prix 140 fr.

Largeur 1.02 — Hauteur 0.83 — Profondeur 0.35

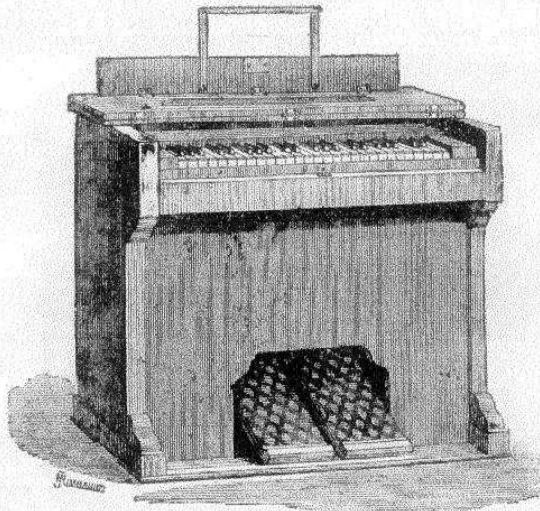
ORGUES D'ALEXANDRE PÈRE ET FILS, 106, RUE RICHELIEU, PARIS

ORGUES N^{os} 5, 7, 8, 10, 11, 12, 13, 14, 15, 16 & 17

L'ORGUE A CENT FRANCS

4 OCTAVES — DE FA A FA

Caisses solides et élégantes.



Cet instrument est d'une puissance suffisante pour une salle d'école ou une classe de chant.

Il est surtout d'une grande utilité pour les Sociétés chorales ou Orphéons.

		à 1 pédale.	à 2 pédales.
Prix :	Caisse simple — Chêne, M. A.	100 fr.	125 fr.
—	Caisse avec moulures — Chêne.	115 »	135 »
—	» — Acajou.	135 »	150 »
—	» — Palissandre.	145 »	160 »

Largeur 0.82 — Hauteur 0.76 — Profondeur 0.36.

(Les orgues M. A. étant plus spécialement destinées à l'exportation, ont généralement 2 cent. de moins)

Nouveau Modèle C. M. (numéro 5) caisse réduite, 2 pédales 100 fr.

MODÈLE TRANSPOSITEUR

4 octaves, transposant d'une octave entière, 2 pédales.

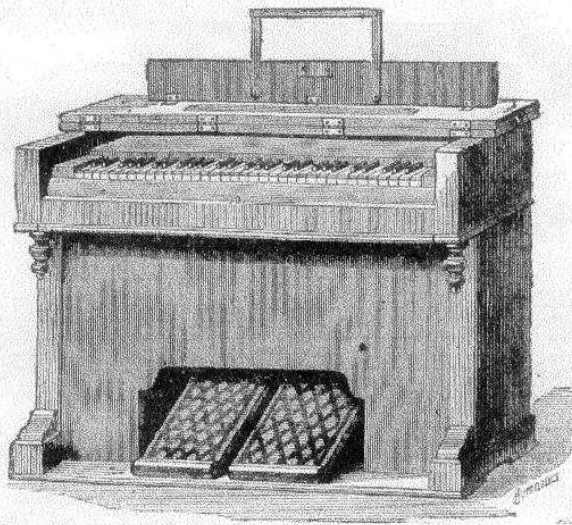
Prix, en Chêne : 180 fr. ; en Acajou : 190 fr.

Largeur 1.00 — Hauteur 0.78 — Profondeur 0.36

ORGUES D'ALEXANDRE PÈRE ET FILS, 106, RUE RICHELIEU, PARIS

ORGUES N^{OS} 19 & 20

5 OCTAVES M. A.



Orgue d'accompagnement

CLAVIER 5 OCTAVES

Modèle d'un transport facile, d'une force suffisante pour servir d'accompagnement dans une Chapelle ou petite Eglise,

Les nouvelles anches employées donnent à cet instrument une qualité de son remarquable.

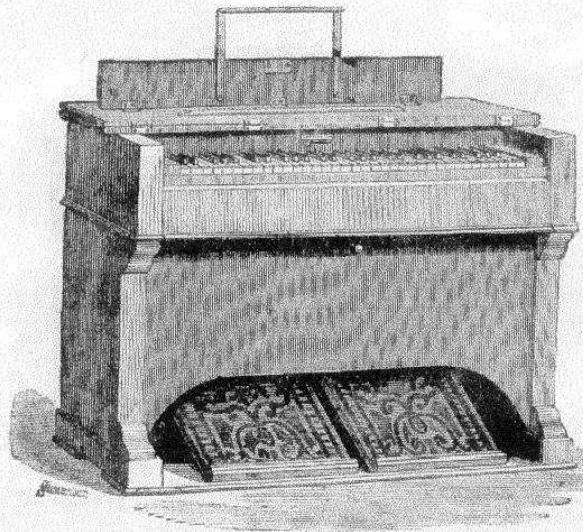
Prix en Chêne	210 fr.
— Acajou	225 »

Largeur 1.02 Hauteur 0.77 — Profondeur 0.38

ORGUES D'ALEXANDRE PÈRE ET FILS, 106, RUE RICHELIEU, PARIS

ORGUES N^{OS} 21, 22, 23, 24

1 JEU — 1 REGISTRE D'EXPRESSION — 5 OCTAVES



Un registre d'expression placé sous le clavier permet de modifier la force du vent et de produire le *crescendo* et *decrescendo* à volonté.

Prix en Chêne. 285 fr.
— Acajou 315 »
— Palissandre 335 »

Largeur 1.05 — Hauteur 0.80 — Profondeur 0.58

Modèle Transpositeur

Clavier transposant dans tous les tons

Prix en Chêne 340 fr.

Largeur 1.22 — Hauteur 0.86 — Profondeur 0.40

ORGUES D'ALEXANDRE PÈRE ET FILS, 106, RUE RICHELIEU, PARIS

ORGUES N^{os} 26 A 33

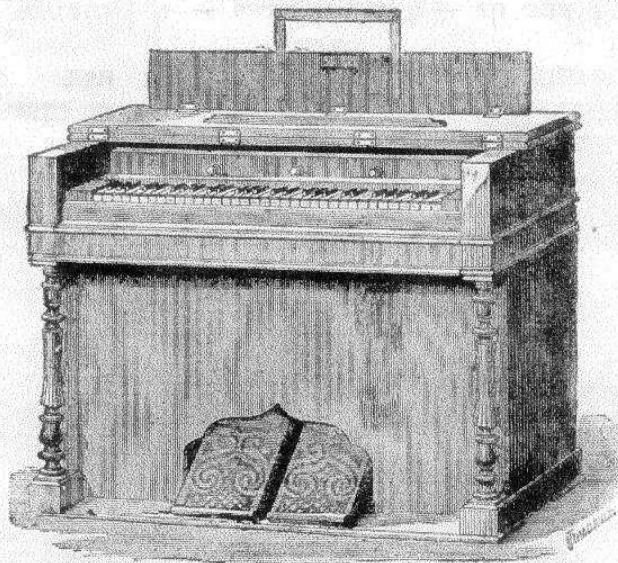
1 JEU -- 3 REGISTRES -- 5 OCTAVES

Modèle d'étude

SOURDINE

EXPRESSION

TREMOLO



Le registre de Sourdine a pour effet d'adoucir l'accompagnement à la basse et de faire ressortir le chant à la main droite. — Le Tremolo agit dans les dessus à partir du *fa* du médium.

Cet instrument est d'une utilité incontestable pour l'étude de la soufflerie.

Largeur 1.07 — Hauteur 0.84 — Profondeur 0.44

Prix, en Chêne	340 fr.
— en Noyer ou Palissandre	375 "

Modèle à percussion

La percussion facilite le toucher de l'orgue aux pianistes et donne une plus grande précision à l'exécution.

Prix, en Chêne.	480 fr.
— en Noyer ou Palissandre.	500 "

Modèle transpositeur

Instrument très doux pour Chapelles de couvent, etc.

Prix en Chêne	375 fr.
— Palissandre	420 "

Largeur 1.45 — Hauteur 0.85 — Profondeur 0.47

ORGUES D'ALEXANDRE PÈRE ET FILS, 106, RUE RICHELIEU. PARIS

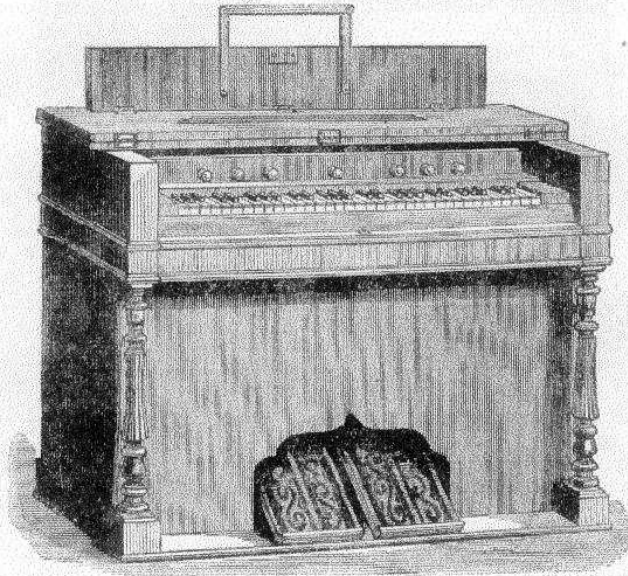
ORGUES N^{OS} 49, 50 & 51

1 JEU 1/2 — 7 REGISTRES — 5 OCTAVES

COR ANGLAIS
SOURDINE
FORTE

EXPRESSION

FLUTE
VOIX CÉLESTE
TREMOLÉ



Les lames spéciales de cet instrument donnent au son une rondeur jusqu'à présent inconnue.

La Sourdine à la basse permet d'adoucir l'accompagnement des basses, et la Voix céleste commence au *Fa* du médium ce qui produit un changement très agréable.

Prix, en Chêne. 400 fr.

— en Noyer ou Palissandre vernis. 450 »

Largeur 1.09 — Hauteur 0.90 — Profondeur 0.37

ORGUES D'ALEXANDRE PÈRE ET FILS, 106, RUE RICHELIEU, PARIS

ORGUES N^{os} 52 A 55

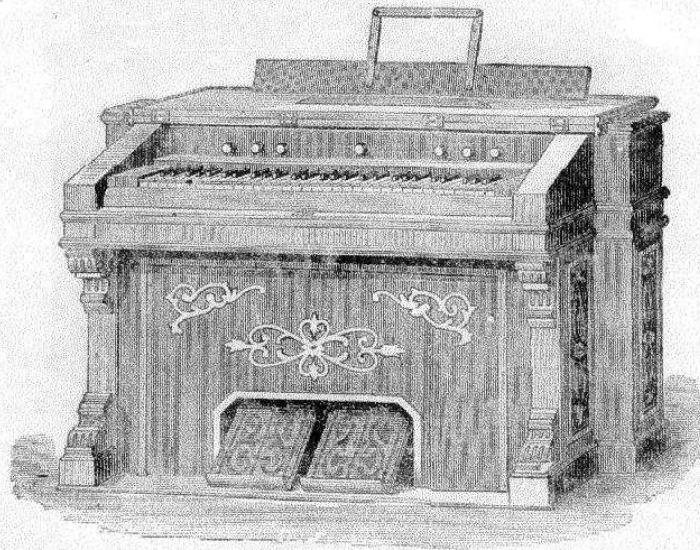
1 JEU 1/2 — 7 REGISTRES — 5 OCTAVES

FORME PUPITRE

COR ANGLAIS
FORTE
SOURDINE

EXPRESSION

FLUTE
VOIX CÉLESTE
TREMOLLO



Caissè avec dècoupures.

Prix, en vieux Chêne 375 fr.

Le même Modèle avec 9 registres

Prix, en vieux Chêne 400 »

— en Noyer verni et Palissandre. 450 »

Largeur 1,19 — Hauteur 0,80 — Profondeur 0,40

ORGUES D'ALEXANDRE PÈRE ET FILS, 106, RUE RICHELIEU, PARIS

ORGUE MODÈLE SPÉCIAL

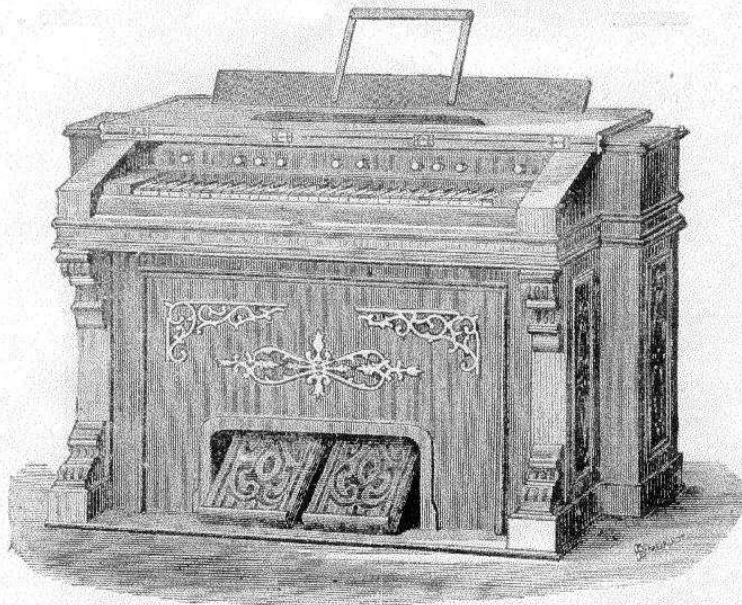
2 JEUX — 10 REGISTRES — 5 OCTAVES

COR ANGLAIS
BOURDON
FORTE
SOUSDINE

GRAND JEU
EXPRESSION

FLUTE
CLARINETTE
FORTE
TREMLO

Caisse forme pupitre en vieux chêne



Cet instrument produit des sons d'une qualité exceptionnelle se rapprochant beaucoup de ceux des Orgues à tuyaux. — Les divers registres permettent de varier les effets, et lorsque le grand Jeu est ouvert, on obtient un son rond et puissant très-apprécié.

Prix net. . . . 375 fr.

Largeur 1.26 — Hauteur 0.90 — Profondeur 0.46

Même Modèle avec Clavier Transpositeur

Mêmes Registres que ci-dessus et Genouillère de Grand Jeu

Prix net. . . . 425 fr.

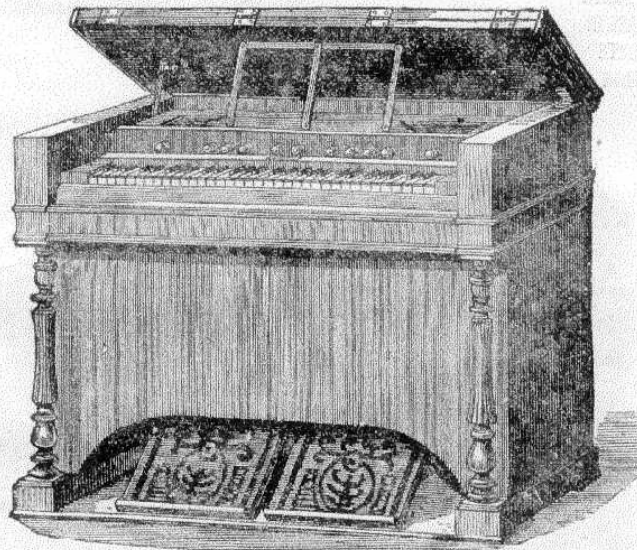
Largeur 1.40 — Hauteur 0.95 — Profondeur 0.46

ORGUES D'ALEXANDRE PÈRE ET FILS, 106, RUE RICHELIEU, PARIS

ORGUES N^o 64 A 77

2 JEUX 1/2 - 11 REGISTRES - 5 OCTAVES

COR ANGLAIS	GRAND JEU	FLUTE
BOURDON	EXPRESSION	CLARINETTE
FORTE		VOIX CÉLESTE
SOURDINE		FORTE
		TREMULO



Prix, en Chêne 600 fr.
— en Noyer ou Palissandre 650 »

Le même modèle pour l'exportation, caisse réduite d'un centimètre ou deux.

Prix, en Chêne. 560 fr.
— en Noyer, ou Palissandre 600 »

Modèle de Salon à Percussion

Mêmes registres que ci-dessus.

Prix, en Chêne. 760 fr.
— en noyer ou palissandre. 830 »

Largeur 1.16 — Hauteur 1.00 — Profondeur 0.52

Modèle Transpositeur pour Chapelles, etc.

Mêmes registres que ci-dessus. — (sans percussion) Grand Jeu aux genoux.

Prix, en Chêne 670 fr.
— en Palissandre. 740 »

Largeur 1.26 — Hauteur 0.98 — Profondeur 0.54

ORGUES D'ALEXANDRE PÈRE ET FILS, 106, RUE RICHELIEU, PARIS

ORGUES N^{OS} 97, 98, 99, 103 & 104

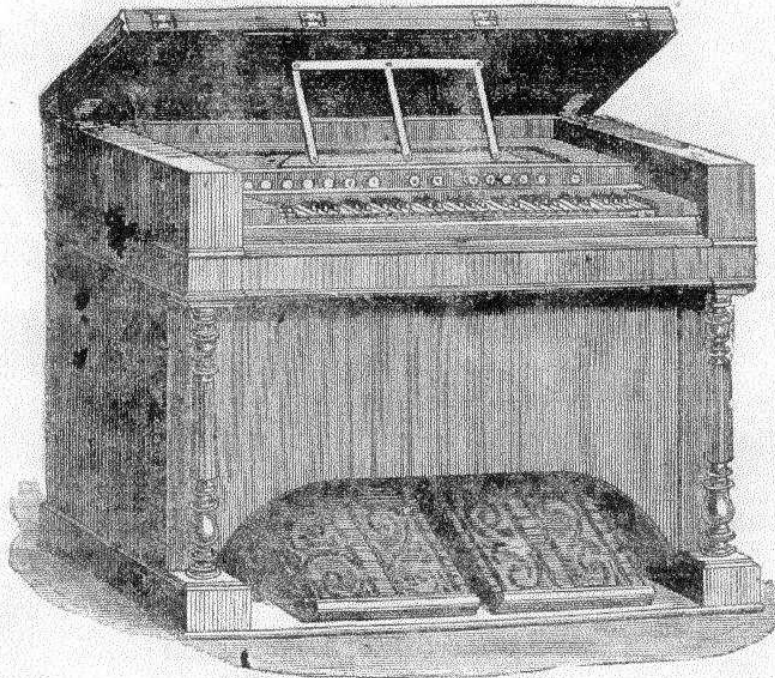
4 JEUX 1/2 — 15 REGISTRES

Modèle pour Salons — Clavier 5 octaves

COR ANGLAIS
BOURDON
CLAIRON
BASSON
FORTE
SOIRONE

GRAND JEU
EXPRESSION

FLUTE
CLARINETTE
FIFRE
HAUTBOIS
VOIX CÉLESTE
FORTE
TREMLO



Prix, en Chêne 800 fr.
— en Palissandre 880 »

Largeur 1.20 — Hauteur 1.00 — Profondeur 0.68

Modèle Transpositeur

Mêmes Registres que ci-dessus, — Le Registre de Grand Jeu est aux Genoux.

Prix, en Chêne 830 fr.
— en Palissandre 935 »

Largeur 1.37 — Hauteur 1.00 — Profondeur 0.70

ORGUES D'ALEXANDRE PÈRE ET FILS, 106, RUE RICHELIEU, PARIS

ORGUE N° 105

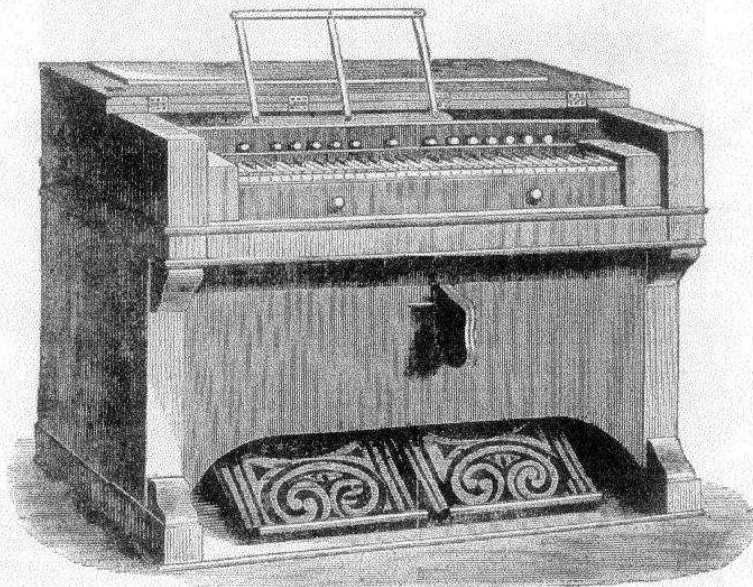
4 JEU^x 1/2-15 REGISTRES - TRANSPOSITEUR MA - 5 OCTAVES

Modèles pour Eglises et Chapelles

COR ANGLAIS
BOURDON
CLAIRON
BASSON
FORTE
SOUDINE

EXPRESSION
GRAND JEU (AUX GENOUX)

FLUTE
CLARINETTE
FIFRE
HAUTBOIS
VOIX CELESTE
FORTE
TREMULO



Le clavier transpositeur a toujours cinq octaves, et transpose dans tous les tons.
Le grand jeu est placé aux genoux.

La caisse, en chêne massif, est d'un style simple qui convient à l'ameublement ordinaire d'une Eglise ou d'une Chapelle.

Prix, en Chêne 760 fr.

Largeur 1.27 — Hauteur 0.99 — Profondeur 0.72

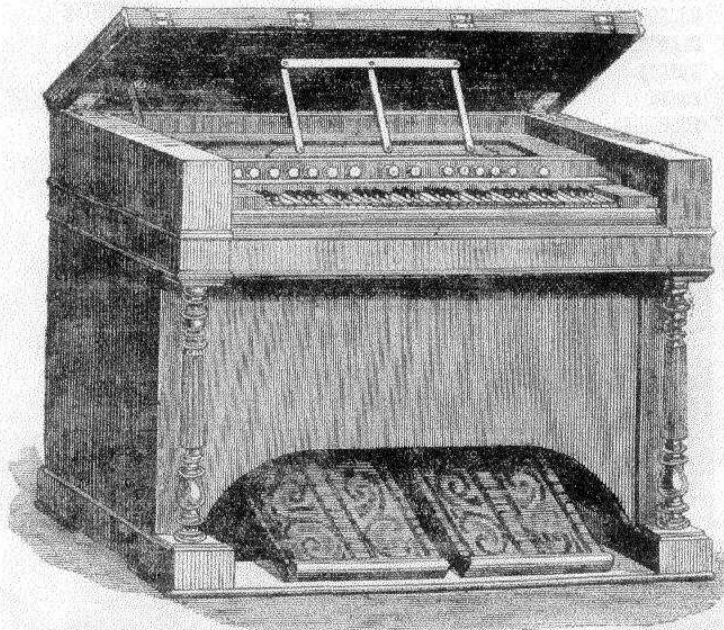
ORGUES D'ALEXANDRE PÈRE ET FILS, 106, RUE RICHELIEU, PARIS

ORGUES N^{OS} 107, 108, 112 & 113

4 J^{EUX} 1/2 — 15 REGISTRES — 5 OCTAVES

Modèle à percussion pour Salons

COR ANGLAIS (PERCUSSION)	GRAND JEU	FLUTE (PERCUSSION)
BOURDON	EXPRESSION	CLARINETTE
CLAIRON		FIFRE
BASSON		HAUTBOIS
FORTE		VOIX CELESTE
SOUDINE		FORTE
		TREMOLO



Le manque de netteté dans l'attaque a toujours été une objection dans les orgues ordinaires. On a remédié à cet inconvénient par l'introduction d'un système de marteaux (*percussion*) qui frappent les anches libres avant l'arrivée du vent par les pédales; le vent continue la vibration des anches déjà mises en mouvement par le marteau.

On peut ainsi obtenir la même rapidité d'exécution que sur un piano et la qualité du son est plus ronde et plus suave.

Prix en Chêne 1,100 fr.

— en Noyer ou Palissandre 1,180 »

Largeur 1.20 — Hauteur 1.00 — Profondeur 0.68

Modèle Transpositeur

Ayant le Grand Jeu aux Genoux

Prix, en Chêne : 1,180 fr. — Prix, en Palissandre : 1,260 fr.

Largeur 1.37 — Hauteur 1.00 — Profondeur 0.70

ORGUES D'ALEXANDRE PÈRE ET FILS, 106, RUE RICHELIEU, PARIS

ORGUE N° 114

4 JEU^x 1/2 -- 19 REGISTRES -- FORME PUPITRE -- 5 OCTAVES

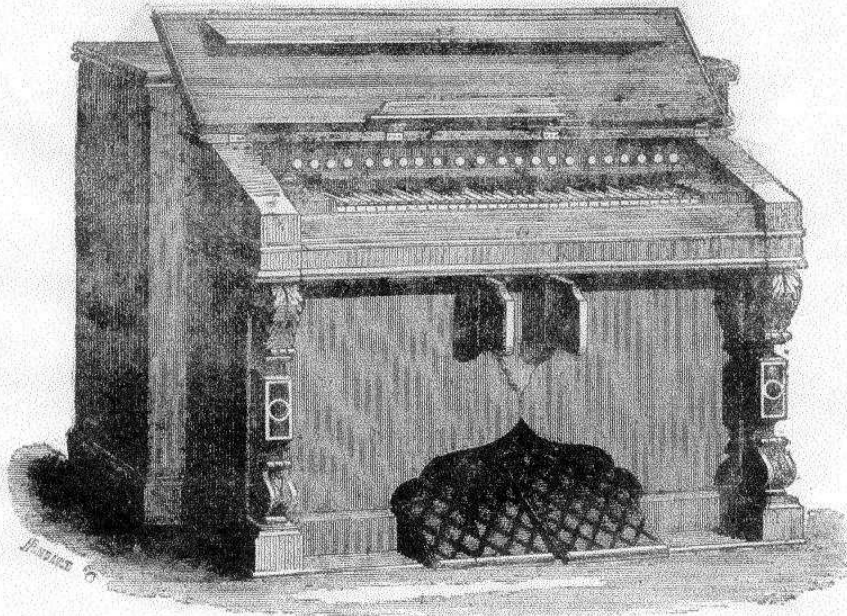
PERCUSSION & SOURDINES GÉNÉRALES EXPRESSIVES

Caisse élégante en Palissandre

COR ANGLAIS (PERCUSSION)
BOURDON
CLAIRON
BASSON
SAXOPHONE
FORTE
SOURDINE
TREMLO

GRAND JEU
EXPRESSION

FLUTE (PERCUSSION)
CLARINETTE
FIFRE
HAUTBOIS
MUSETTE
VOIX CÉLESTE
SOPRANO
FORTE
TREMLO



Il y a deux genouillères pour la Sourdine générale: une à la basse l'autre aux dessus.

La caisse est d'une forme très gracieuse et convient admirablement à l'ameublement d'un salon riche.

Prix : 1,425 fr.

Largueur 1.45 — Hauteur 1.12 — Profondeur 0.69

ORGUES D'ALEXANDRE PÈRE ET FILS, 106, RUE RICHELIEU, PARIS

ORGUE N° 128

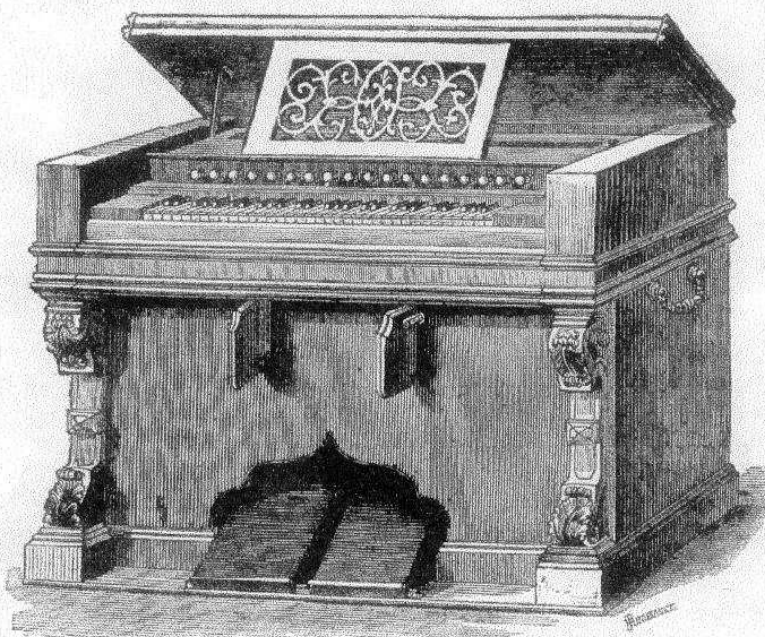
5 JEUX -- DOUBLE EXPRESSION

Modèle d'artiste et de Concert

COR ANGLAIS (PERCUSSION)
BOURDON
CLAIRON
BASSON
FORTE EXPRESSIF

GRAND JEU
EXPRESSION
2 GENOUILLÈRES

FLUTE (PERCUSSION)
CLARINETTE
FIFRE
HAUTBOIS
MUSETTE
VOIX CÉLESTE
FORTE EXPRESSIF



La double expression s'obtient au moyen des deux genouillères : celle de gauche pour les basses et celle de droite pour les dessus.

Prix, en Palissandre 2,000 fr.

Largeur 1.28 — Hauteur 1.00 — Profondeur 0.70

ORGUES D'ALEXANDRE PÈRE ET FILS, 106, RUE RICHELIEU, PARIS

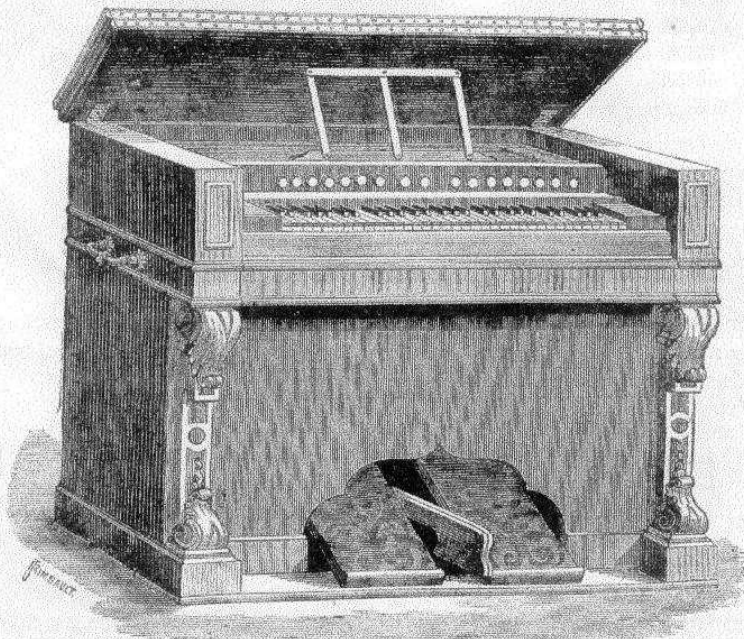
ORGUES N^{OS} 130, 131 & 132

5 JEUX 1/2 -- 17 REGISTRES -- PERCUSSION

COR ANGLAIS (PERCUSSION)
BOURDON
CLAIRON
BASSON
VOIX HUMAINE
FORTE
SOUSDINE

GRAND JEU
EXPRESSION

FLUTE (PERCUSSION)
CLARINETTE
FIFRE
HAUTOIS
MUSETTE
VOIX CÉLESTE
FORTE
TREMULO



Instrument puissant offrant par ses ressources une grande variété dans la combinaison des registres.

Une talonnière amène la réunion des jeux.

Caisse avec consoles sculptées.

Prix, en vieux Chêne verni, en noyer ou en palissandre : 1,575 fr.

Largueur 1.20 — Hauteur 1.00 — Profondeur 0.68

ORGUES D'ALEXANDRE PÈRE ET FILS, 106, RUE RICHELIEU, PARIS

ORGUES N° 145 A 150

6 JEUX -- 2 CLAVIERS -- 22 REGISTRES -- 5 OCTAVES

MODÈLE

offrant une grande variété d'effets par l'accouplement des Claviers, Genouillères, etc., etc.

1^{er} CLAVIER

COR ANGLAIS
BOURDON
CLAIRON
BASSON
SOUSDINE
COPULA

GRAND JEU
EXPRESSION

FLUTE
CLARINETTE
FIFRE
HAUTBOIS
TREMLO
COPULA

2^e CLAVIER

2^e COR ANGLAIS
BARYTON
VOIX HUMAINE
FORTE

2 GENOUILLÈRES

2^e FLUTE
2^e HAUTBOIS
VOIX CÉLESTE
FORTE

Cet instrument peut remplacer un grand orgue dans une chapelle. Le premier clavier renferme les jeux de fond et le deuxième clavier permet d'obtenir au récit des effets *diminuendo* et *crescendo*, par l'emploi de genouillères de jalousies.

Il existe un levier de soufflerie indépendant.

Prix : en vieux Chêne verni, en Noyer ou en Palissandre. . . . 2,000 fr.

Avec Percussion : 2,400 fr.

Largeur 1.36 — Hauteur 1.03 — Profondeur 0.76

MÊME MODÈLE AVEC CLAVIER DE PÉDALES

de 2 Octaves 1/2 (à tirasses) et 24 Registres

Prix : en vieux Chêne verni, en Noyer ou en Palissandre . . . 2,400 fr.

Avec Percussion : 2,700 fr.

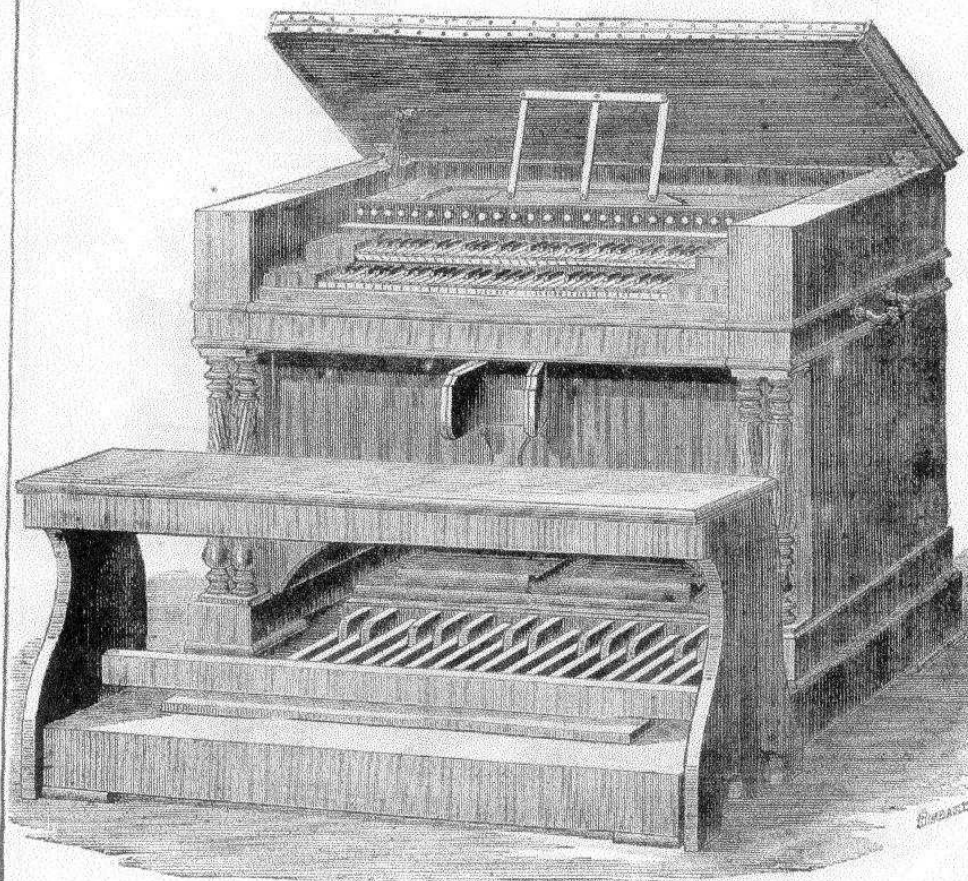
Prix du banc: en Chêne. . . 40 fr.

— en Palissandre. . 60

ORGUES D'ALEXANDRE PÈRE ET FILS, 106, RUE RICHELIEU, PARIS

ORGUES N^{OS} 145 A 150

6 JEUX -- 2 CLAVIERS -- 22 REGISTRES -- 5 OCTAVES



ORGUES D'ALEXANDRE PÈRE ET FILS, 106, RUE RICHELIEU, PARIS

ORGUE N° 135
INSTRUMENT DE CONCERT - MODÈLE DE LUXE

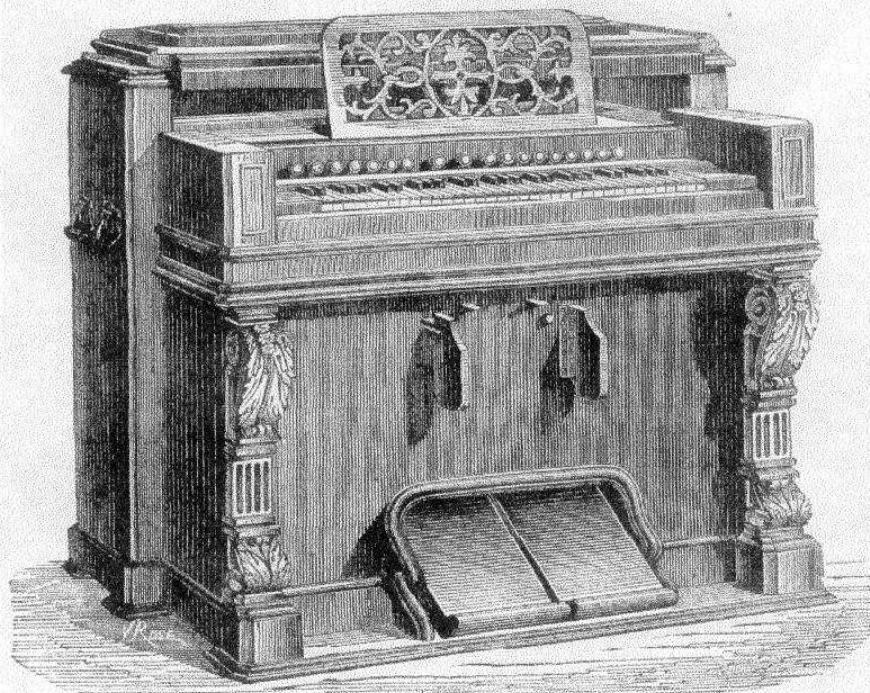
7 JEUX - 19 REGISTRES

CAISSE ÉLÉGANTE EN 2 CORPS - 5 OCTAVES
DOUBLE EXPRESSION HARPE ÉOLIENNE, BARYTON, ETC., ETC.

COR ANGLAIS (PERCUSSION)
COR ANGLAIS
BOURDON
CLAIRON
BASSON
VOIX HUMAINE
HARPE ÉOLIENNE
FORTE EXPRESSIF

GRAND JEU
EXPRESSION

FLUTE (PERCUSSION)
FLUTE
CLARINETTE
FIFRE
HAUTBOIS
MUSETTE
VOIX CÉLESTE
BARYTON
FORTE EXPRESSIF



Prix : en Noyer verni ou Palissandre 3,300 fr.

Largeur 1.40 — Hauteur 1.10 — Profondeur 0.76

Paris. — Imp. V. Fillion et Cie, rue des Martyrs, 18 et 18 bis.

EMBALLAGES

Orgues 4 octaves	depuis 8 fr.
— 1 jeu	— 10 fr.
— 2 jeux	— 12 fr.
— 2 jeux 1/2	— 15 fr.
— 4 jeux 1/2	— 18 fr.
— 5 et 6 jeux	— 20 fr.

L'Emballage zinc se paie en plus.

TRANSPORTS

PAR LE CHEMIN DE FER DIRECTEMENT

REPARATIONS

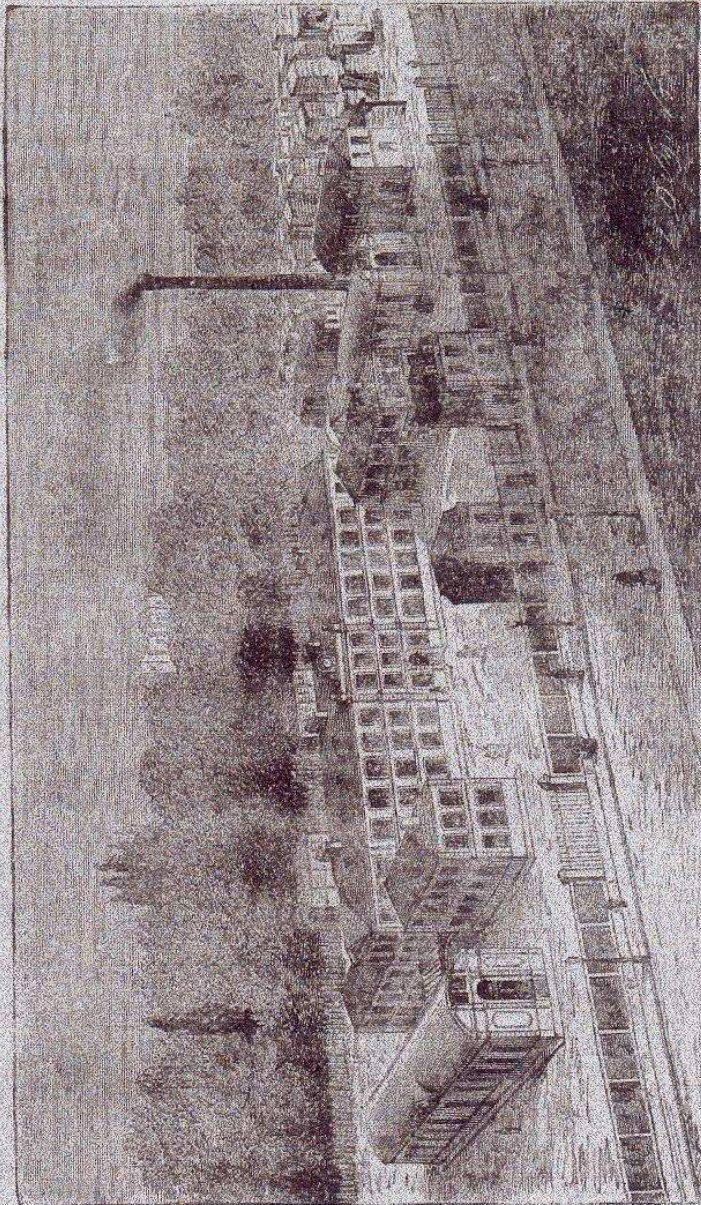
ENVOIS DE NOTES

Pour éviter les erreurs résultant d'indications incomplètes ou fausses, on est prié d'envoyer par la poste, en affranchissant comme échantillon, les notes que l'on désire faire remplacer.

Il est absolument interdit, par l'Administration des Postes, d'ajouter à l'intérieur de l'enveloppe, ou sur les objets envoyés, aucune note ou marque manuscrite autre qu'un numéro d'ordre et le nom et l'adresse de l'Expéditeur.

LE PRIX DE CHAQUE NOTE EST DE **soixante centimes**, PORT COMPRIS,
QU'ON PEUT ENVOYER EN UN MANDAT OU EN TIMBRES-POSTE

ORGUES D'ALEXANDRE PÈRE & FILS



Vue générale de la Manufacture d'Ivry-sur-Seine

L'Usine occupe une superficie de 30,000 mètres et les Cîtes environnes 20,000 mètres. — Deux machines à vapeur de la force de 100 chevaux et l'outillage en proportion permettent de fabriquer plus de mille instruments par mois.