

## DREY GESAENGE

von Cello

mit Begleitung des Pianoforte

in Moll g-moll

und

Ihrer Durchlaucht

der Frau Fürstin von Kinsky, geb. Gräfin v. Kerpen

Ludwig. Beethoven.

Copirt von der Herausgeberin

Der Musikhandlung in Leipzig.

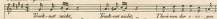
Manne - nachgelassenen Freunde  
 der Frau Fürstin v. Kerpen  
 zu Leipzig alle von Beethoven'schen  
 Gesängen - durchgehende

1847

LRB

*Andante sostenuto* Wärme der Wehmuth.

Gesang.



Pianoforte.





*Allegretto*

Kil-um we-widen, du machst dich hin u-ber, du machst dich wohl hin, du machst dich wohl hin!

*Allegretto*

Nun wagt sich der Rabe ge-waltig-ger Flug, ich

we-cke mich drunter, und fl-ge dem Zug. Und Berg und Thannau um fl-ge gen uns, du

*Allegretto*

wunder der d'rauen ich quide nach der ich quide nach der



van die aarde die die Heeren ontlaet, en die aardsche Heeren ontlaet die aarde, en  
ontlaet die aarde, en  
ontlaet die aarde, en



ontlaet die aarde, en  
ontlaet die aarde, en  
ontlaet die aarde, en



ontlaet die aarde, en  
ontlaet die aarde, en  
ontlaet die aarde, en



ontlaet die aarde, en  
ontlaet die aarde, en  
ontlaet die aarde, en



# Mit einer gemalten Hand.

Gesang.

*Castell und mit  
Grasse vorgetragen*



Pianoforte.





Hand in Hand wir nur dem Geist gesollt in die von Allen zu -- huldig nicht mit



Re -- we nicht von -- ge -- hen, nicht wir ei -- ne Re -- we



jung. Re -- we nicht ge -- hehen. Le -- ben! Tod und die be -- leben ge -- wagt. Re -- we



Re -- we ge -- hehen -- der. Le -- ben! Tod und die be -- leben ge -- wagt. Re -- we



20

Phih - le, was die Herr an - ge - gen - det, sei - du sei mir die - se

Hand, und die Hand, die uns er - he - ben - det, sey beide schweben zu - sam -

band! Ja, sey beide schweben - das zu - sam - band! Phihle, was die Herr an -

ge - gen - det, sei - du sei mir die - se Hand, und die Hand, die uns er - he - ben - det, sey, sey beide

where the Re... son... land, and here where the Re... son...

... land, here where the Re... son... land