

DIETRICH BUXTEHUDE

SOLOKANTATEN

NR. 1

»SINGET DEM HERRN«

für Sopran, Violine und Basso continuo

Herausgegeben von Karl Matthaei



BÄRENREITER KASSEL · BASEL · LONDON · NEW YORK · PRAHA

BA 121

„Singet dem Herrn“

(Psalm 98, 1-4)

Sinfonia

Dietrich Buxtehude

Adagio (Andante)

Soprano
(Violino)

mf (Viol.)

6 5 6 6 7 6 6 7 6 6 7 6 7 6 6 7 6

Presto *

18

f

6 7 6 5 5 6 7 6 # 6 6 6

27

mf

6b 5 6 6 4 3 6 5 6

38

f poco allarg. sempre f

6 6b 5 6 6 4 # 6 7 5 6 4 3 [Fine]

*) NB. Das bewegtere Zeitmaß -- statt Presto wird man eher ein *Allegro non troppo* nehmen müssen -- beginnt schon mit dem 2. Viertel in Takt 14, wie das Autograph zur Violinstimme bestätigt.

Soprano
mf a tempo

Sin - get, sin - get dem Herrn ein neu - es Lied,

42 43 44 45 46 47

4 2 6 6 6

Detailed description: This system contains the first system of music. It features a Soprano vocal line and a piano accompaniment. The Soprano part begins with a mezzo-forte (*mf*) dynamic and a tempo marking of *a tempo*. The lyrics are "Sin - get, sin - get dem Herrn ein neu - es Lied,". The piano accompaniment consists of chords and moving lines in both hands. Measure numbers 42 through 47 are indicated below the vocal line.

Allegro moderato

(Viol.) *mf*

sin - get, sin - get, sin - get, sin - get,

48 49 50

Detailed description: This system contains the second system of music. It features a Violin part and a piano accompaniment. The tempo is marked *Allegro moderato*. The Violin part starts with a mezzo-forte (*mf*) dynamic. The lyrics are "sin - get, sin - get, sin - get, sin - get,". The piano accompaniment continues with rhythmic accompaniment. Measure numbers 48 through 50 are indicated below the vocal line.

mf

(Viol.) *p*

sin - get dem Herrn ein neu - es Lied

mf sin - get, sin - get,

51 52 53

Detailed description: This system contains the third system of music. It features a Violin part and a piano accompaniment. The Violin part starts with a mezzo-forte (*mf*) dynamic, then changes to piano (*p*). The lyrics are "sin - get dem Herrn ein neu - es Lied" followed by "sin - get, sin - get,". The piano accompaniment continues. Measure numbers 51 through 53 are indicated below the vocal line.

(Viol.) *p*

(Viol.) *f*

sin - get, sin - get,

54 55 56

Detailed description: This system contains the fourth system of music. It features a Violin part and a piano accompaniment. The Violin part starts with piano (*p*) dynamics, then changes to forte (*f*). The lyrics are "sin - get, sin - get,". The piano accompaniment continues. Measure numbers 54 through 56 are indicated below the vocal line.

f 57
 sin - - - get, sin - get, sin - get, sin - get dem Herrn ein neu - es Lied, sin -

60
 - get dem Herrn ein

piano *mf* (Viol.) 64 *f*
 neu - es Lied ein neu - es Lied

piano 68
 denn Er macht Wun - der

poco rit.

(Viol.) *f* Solo 71

a tempo

74 *mf*

76

79 *f* *(non rit.)* *sempre f*

Con moto (♩ = ♩)

(Viol.) 85 *p*

Er sie - get, er sie - get, er sie - - - get,

p *mf* 91

er sie - - - get mit sei - ner Rech - ten und mit sei - nem

f 96

hei - li - gen, mit sei - nem hei - li - gen, mit sei - nem hei - - -

(Viol.) *f* 102

- li - gen Arm, er sie - get, er

(Viol.) *f* *p* 109

sie - get, er sie - - get, er sie - - get

p 116 *mf*

mit sei - ner Rech - ten und mit sei - nem hei - li - gen, mit sei - nem hei - li - gen, mit sei - nem

mf (Viol.) *p* 123

hei - - li - gen Arm, er sie -

mf 129

- get, er sie - - - get mit sei - ner Rech - ten und mit sei - nem

136
(Viol.)

f

hei - li - gen, und mit sei - nem hei - li - gen, mit sei - nem hei - li - gen Arm.

142

148
piano

rit. forte

154

Recitativo (tranquillo) 156

Der Herr läs - set sein Heil ver - kün - di - gen,

158

der Herr läs - set sein Heil ver - kün - di - gen, vor den Völ - kern

160

läs - set er sei - ne Ge - rech - tig - keit of - fen - ba - ren, vor den Völ - kern

162

läs - set er sei - ne Ge - rech - tig - keit of - fen - ba - - - ren.

Vivace (Andante)

p Er ge-denkt an sei - ne Gna - de und Wahr - - - heit dem Hau-se Is - ra -

165

(Viol.) *p*

el,

168

mf Er ge-denkt, er ge-

denkt an sei - ne Gna - de und Wahr - - - heit dem Hau-se Is - ra - el,

171

(Viol.) *p*

Viol. *mf* *piano* *)

Sopr. er ge - denkt, er ge - denkt an sei - ne Gna - de und Wahr - -

174

*) Dieses *piano* bezieht sich--da in der Original-Sopranstimme kein besonderer Vermerk steht--nur auf die Solovioline.

177 *p*

- heit dem

179

Hau - se Is - ra - el, dem Hau - se Is - ra - el,

p *mf* 182

er ge-denkt, er ge-denkt an sei - ne Gna - de und Wahr -

184 (*Viol.*) *p*

- heit dem Hau - se Is - ra - el.

mf *Al* 186 *mf* (Viol.)

lerWelt En - de se - hen das Heil,

Viol. 188

Sopr. *mf*

se - hen das Heil, se - hen das Heil, un - sers Got - tes

f (*ma dolce*) 191

Al - lerWelt En - de se - hendas Heil, se - hendas Heil

194

un - sers Got - tes.

Organo Solo *poco rit.*

f

Sinfonia da Capo
(bis Takt 38)

Adagio

Andante (con moto)

*) *mf* *f* 201**)

Jauch-zet dem Herrn al - le Welt, jauch-zet dem Herrn al - le

Allegro (non troppo) 210

(Viol.) *mf* *f*

Welt, sin -

(Viol.) *f* *mf* 216

get, *mf* sin-get, rüh - met und lo - bet,

(Viol.) *f* 222

sin get, *f* sin-get,

*) Original: 3/2 bis zum Schluß

**) Tabulatur und Originalsingstimme notieren Takt 201-202 des Sopranes eine Oktave tiefer.

228

rüh - met und lo - bet *mf* sin

6

234

- get sin - get rüh - met und lo - bet, sin

7 7 7

(Viol.) *piano* 240

get, rüh-met und *p* lo - bet, sin

7 5

247

get, rüh-met und lo-bet.

Organo Solo *) (f) (un poco sostenuto)

*) Siehe Vorwort zur 2. Auflage

Klavierauszüge zu Kantaten, Messen, Oratorien Vocal Scores to Cantatas, Masses, Oratorios

B Ä R E N R E I T E R U R T E X T

Johann Sebastian Bach

Kantaten / Cantatas

BWV 4: Christ lag in Todes Banden.
BA 10 004a, TP 1 004

BWV 6: Bleib bei uns, denn es will
Abend werden. BA 10 006a

BWV 12: Weinen, Klagen, Sorgen,
Zagen. BA 10 012a, TP 1 012

BWV 18: Gleichwie der Regen und
Schnee (dt./engl.). BA 10 018a, TP 1 018

BWV 31: Der Himmel lacht! Die Erde
jubiliert. BA 10 031a, TP 1 031

BWV 36: Schwingt freudig euch empor.
BA 10 036a, TP 1 036

BWV 45: Es ist dir gesagt, Mensch,
was gut ist. BA 10 045a, TP 1 045

BWV 61: Nun komm, der Heiden
Heiland. BA 10 061a, TP 1 061

BWV 62: Nun komm, der Heiden
Heiland. BA 10 062a, TP 1 062

BWV 68: Also hat Gott die Welt geliebt.
BA 10 068a

BWV 78: Jesu, der du meine Seele
(dt./engl.). BA 10 078a

BWV 80: Ein feste Burg ist unser Gott
(dt./engl.). BA 10 080a, TP 1 080

BWV 91: Gelobet seist du, Jesu Christ.
BA 10 091a, TP 1 091

BWV 106: Gottes Zeit ist die allerbeste
Zeit (Actus tragicus). BA 10 106a, TP 1 106

BWV 130: Herr Gott, dich loben alle wir.
BA 10 130a, TP 1 130

BWV 132: Bereitet die Wege, bereitet die
Bahn. BA 10 132a, TP 1 132

BWV 134: Ein Herz, das seinen Jesum
lebend weiß. BA 10 134a

BWV 140: Wachet auf, ruft uns die
Stimme (dt./engl.). BA 10 140a, TP 1 140

BWV 147: Herz und Mund und Tat und
Leben. BA 10 147a, TP 1 147

BWV 158: Der Friede sei mit dir. BA 10 158a

BWV 166: Wo gehest du hin. BA 10 166a

BWV 172: Erschallet, ihr Lieder.
BA 10 172a, TP 1 172

BWV 175: Er ruft seinen Schafen mit
Namen (dt./engl.). BA 10 175a, TP 1 175

BWV 176: Es ist ein trotzig und verzagt
Ding. BA 10 176, TP 1 176

BWV 208: Was mir behagt, ist nur die
muntre Jagd. BA 10 208a, TP 1 208

BWV 211: Schweigt stille, plaudert nicht
BA 10 211, BA 10 211a, TP 1 211

BWV 212: Mer hahn en neue Oberkeet
BA 10 212, BA 10 212a, TP 1 212

Johannes-Passion BWV 245 (dt./engl.)
BA 5037a, TP 197

Matthäus-Passion BWV 244 (dt./engl.)
BA 5038a, TP 196

Matthäus-Passion, Frühfassung
BWV 244b (dt./engl.). BA 5099a

Markus-Passion BWV 247 (dt.). BA 5209a

Magnificat D-Dur BWV 243 mit den
transp. 4 Einlegesätzen aus der Es-Dur-
Fassung (BWV 243a). BA 5103a, TP 2

Magnificat Es-Dur BWV 243a. BA 5208a, TP 58

Motetten BWV 225-230. BA 5193, BA 5193a

Lutherische Messen

- F-Dur BWV 233. BA 5182a

- A-Dur BWV 234. BA 5183a

- g-Moll BWV 235. BA 5184a

- G-Dur BWV 236. BA 5185a

Messe h-Moll BWV 232. BA 5102a, TP 1

Frühfassungen der h-Moll-Messe

Missa BWV 232^I (Fassung von 1733),

Credo in unum Deum BWV 233^{II}/1

(Frühfassung in G), Sanctus BWV 232^{III}

(Fassung von 1724). BA 5293a

Weihnachts-Oratorium BWV 248

(dt./engl.). BA 5014a, TP 85

Hector Berlioz

Grande messe des morts (Requiem)

op. 5. BA 5449a, TP 332

L'enfance du Christ (franz./dt.). BA 5451a

Messe solennelle. BA 5463a

Te Deum op. 22. BA 5782a

Antonio Caldara

Dies irae. BA 3517a

Georg Friedrich Händel

Das Alexander-Fest (dt./engl.). BA 4001a

Der Herr ist mein Licht / The Lord is
my light HWV 255 (engl./dt.). BA 4268a

Dixit dominus (lat.). BA 4002a

Esther. BA 4047a

Gloria. BA 4248a

Israel in Egypt. BA 4063a

Der Messias (dt./engl.). BA 4012a, TP 175

Ode für den Geburtstag der Königin

Anna (dt./engl.). BA 4007a

Saul (engl./dt.). BA 4020a

Anthem (engl./dt.)

- O singet unserem Herrn / O sing unto
the Lord HWV 249a. BA 4263a

- Ich will dich erhöhen / I will magnify
thee HWV 250b. BA 4264a

- So wie er Hirsch nach Wasser schreit /
As pants the hart HWV 251e. BA 4265a

- Mein Lied sing' auf ewig / My song
shall be alway HWV 252. BA 4292a

- O kommt, lasst uns singen / O come
let us sing HWV 253. BA 4293a

- O preiset dem Herrn / O praise the
Lord HWV 254. BA 4291a

- Lasst Gott er stehen / Let God arise
HWV 256b. BA 4266a

Anthem for the Funeral of Queen
Caroline HWV 264. BA 4267a

L'Allegro, il Penseroso ed il Moderato
HWV 55. BA 4023a

Joseph Haydn

Missa brevis in F Hob. XXII:1. BA 4644a

Orgelsolomesse Hob. XXII:4. BA 4646a

Cäcilienmesse Hob. XXII:5. BA 4643a

Nicolaimesse Hob. XXII:6. BA 4645a

Kleine Orgelmesse Hob. XXII:7

BA 4653a, TP 95

Mariazeller Messe Hob. XXII:8. BA 4654a

Pauken-Messe Hob. XXII:9. BA 4652a

Heiligmesse Hob. XXII:10. BA 4651a

Nelson-Messe Hob. XXII:11. BA 4660a

Theresien-Messe Hob. XXII:12.

BA 4661a, TP 99

Schöpfungs-Messe Hob. XXII:13. BA 4656a

Harmoniemesse Hob. XXII:14.

BA 4659a, TP 97

Die sieben letzten Worte unseres

Erlösers am Kreuze. Vokalfassung

Hob. XX:2. BA 4655a

Stabat Mater Hob. XX^{bis}. BA 4642a

Franz Liszt

Christus. BA 7680a

Franz Schubert

Messe in F - D 105. BA 5624a

Missa in B - D 324. BA 5621a

Missa in C - D 452. BA 5622a

Missa in As - D 678. BA 5623a

Georg Philipp Telemann

Der jüngste Tag wird bald sein Ziel
erreichen TVWV 1:301. BA 7671a

Die Hirten bei der Krippe zu Bethlehem.
BA 5852a

Gelobet seist du, Jesu Christ TWV 1:612.
BA 7676a

Nun komm der Heiden Heiland

TWV 1:1174. BA 7677a

St. John Passion 1745 »Ein Lämmlein geht
und trägt die Schuld« TWV 5:30. BA 5310a

Vollständige Aufführungsmateriale
sind lieferbar · TP = Studienpartitur



Bärenreiter
www.baerenreiter.com

Soprano

„Singet dem Herrn“

(Psalm 98, 1-4)

Solokantate für Sopran, Violine & Basso continuo

Sinfonia

Dietrich Buxtehude

Adagio (Andante) 32 (Violino) *poco allarg.* *sempre f* [Fine]

39 Soprano *mf a tempo*
Sin - - - get, sin - - - get dem Herrn ein neu - - es Lied,

46 Allegro moderato *f* Viol. *mf* *f*
sin - - - get, sin - - - get, sin - - - get, sin - - - get,

49 *mf* Viol. *p* *mf*
sin-get dem Herrn ein neu-es Lied sin - - - get, sin - - - get,

52 Viol. *p* *f* *f* *f*
sin - - - get, sin - - - get, sin - - - - - get,

56
sin - - - get, sin - - - get, sin-get dem Herrn ein neu-es Lied, sin - - - - -

59 *p*
- get dem Herrn ein neu - - - es Lied ein

62 Viol. *p* 3
neu - - - es Lied denn Er macht Wun - der

69 *f* Viol. *(non rit.)*
sempre f

80 *Con moto* ($\text{♩} = \text{♩}$) *f* Viol. *p*
 Er sie - get, er sie - get, er sie - - - get,

86 *p* *mf*
 er sie - - - get mit sei - ner Rech - ten und mit sei - nem

92 *f*
 hei - li - gen, mit sei - nem hei - li - gen, mit sei - nem hei - - -

97 *f* Viol. *f*
 - - li - gen Arm, er sie - get, er sie - get, er

104 *f* Viol. *p* *p*
 sie - - - get, er sie - - - get mit sei - ner

111 *mf*
 Rech - ten und mit sei - nem hei - li - gen, mit sei - nem hei - li - gen, mit sei - nem

117 *mf* Viol. *p*
 hei - - - - li - gen Arm, er sie - - -

124 *mf*
 - - get, er sie - - - get mit sei - ner Rech - ten und mit sei - nem

130 *f*
 hei - li - gen, und mit seinem hei - li - gen, mit sei - nem hei - - - - li - gen Arm. _____

139 **12** *Viol. rit.* *f*

155 *Recitativo (tranquillo)*

Der Herr läs - set sein Heil ver - kün - di - gen,

157

der Herr läs - set sein Heil ver - kün - di - gen, vor den Völ - kern

159

läs - set er sei - ne Ge - rech - tig - keit of - fen - ba - ren, vor den Völ - kern

161

läs - set er sei - ne Ge - rech - tig - keit of - fen - ba - - - - ren.

163 *Vivace (Andante)* *p*

Er ge - denkt an sei - ne Gna - de und Wahr - - - - heit dem Hau - se Is - ra -

166 **1** *Viol.* *mf*

el, Er gedenkt, er ge - denkt an sei - ne Gna - de und Wahr - - - - heit dem

171

Hau - se Is - ra - el, er ge - denkt, er ge - denkt an sei - ne

174

Gna - de und Wahr - - - -

177

- - - - heit dem Hau - se Is - ra - el, dem Hau - se Is - ra - el.

180 *p* er gedenkt, *mf* er ge-denkt an sei-ne Gna-de und Wahr-heit dem Hau-se Is-ra-el. *mf* Al-

183 *mf* Al-

186 -ler Welt En-de se-hen das Heil, se-hen das Heil, se-hen das Heil,

188 *f* un-sers Got-tes Al-ler Welt En-de

191 *sempre f* se-hen das Heil, se-hen das Heil un-sers Got-tes. 2
3
4 *Sinfonia da Capo (bis Takt 38)*

Adagio

195 *Andante (con moto)* *mf* Jauch-zet dem Herrn al-le Welt, *f* jauch-zet dem Herrn al-le Welt, *mf* *Viol.* *mf*

203 *Allegro (non troppo)* *f* sin-

211 *mf* - get, *f* sin-get, rüh-met und lo-bet, *f* sin-

219 *f* - get, *f* sin-get, rüh-met und lo-bet *mf* sin-

226 - get sin-get rüh-met und lo-bet,

233 *f* sin- get,

238 *p* rüh-met und lo-bet, *f* sin- get, *f* rüh-met und lo-bet. 4

*) Original: 3/2 bis zum Schluß

**) Tabulatur und Originalsingingstimme notieren Takt 201-202 des Sopranes eine Oktave tiefer.

Basso continuo

(Viola da gamba, Violoncello,
Fagotto)

„Singet dem Herrn“

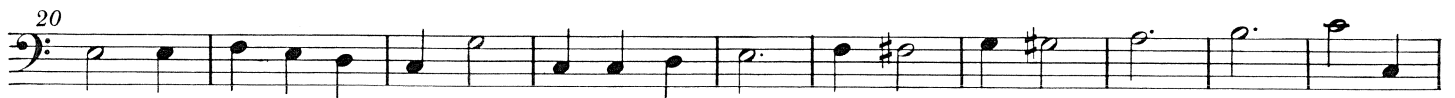
(Psalm 98, 1-4)

Solokantate für Sopran, Violine & Basso continuo

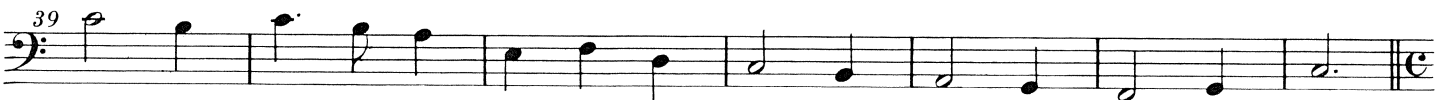
Sinfonia

Adagio (Andante)

Dietrich Buxtehude



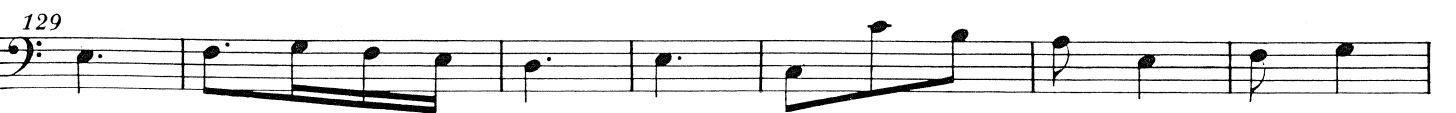
[Fine]

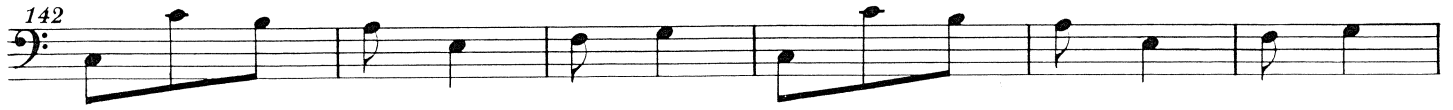
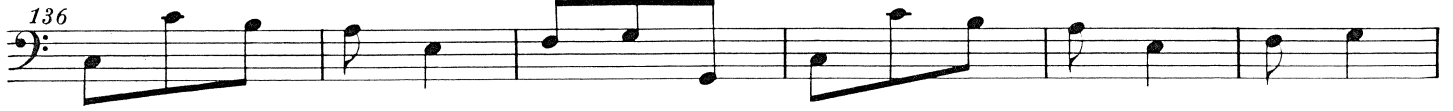


Allegro moderato



*)NB Das bewegtere Zeitmaß beginnt schon mit dem 2.Viertel in Takt 14





155 Recitativo (tranquillo)

Der Herr läs - set sein Heil ver - kün - di - gen,

157

der Herr läs - set sein Heil ver - kün - di - gen, vor den Völ - kern

159

läs - set er sei - ne Ge - rech - tig - keit of - fen - - ba - ren, vor den Völ - kern

161

läs - set er sei - ne Ge - rech - tig - keit of - fen - - ba - - - ren.

Vivace (Andante)

163

167

171

175

179

183

187

191

Sinfonia da Capo
(bis Takt 38)

Adagio

Andante (con moto)

195*)

3/4

Allegro (non troppo)

208

217

226

236

*) Original: 3|2 bis zum Schluß

Violino

„Singet dem Herrn“

(Psalm 98, 1-4)

Solokantate für Sopran, Violine & Basso continuo

Sinfonia

Dietrich Buxtehude

Adagio (Andante)

Soprano

a tempo

Allegro moderato

(Sopr.)

(Viol.)

48 (Sopr.)

(Viol.)

51

54

57

61

piano

*) NB Das bewegtere Zeitmaß beginnt schon mit dem 2. Viertel in Takt 14, wie das Autograph zur Violinstimme bestätigt.

Violino

64 *mf* *f*

piano *poco rit.* 68

Solo *a tempo* *simile* 71

74 *mf*

77

79 *f* *(non rit.)* *sempre f*

Con moto (♩ = ♩) 89

(Sopr.) *p* Er sie - get, er sie - get, er sie - get

98 *f*

109 *f*

118

127 *mf*

136 *f*

143

148
piano

rit.
forte 154

Rec. 6 162

läs - set er sei - ne Ge - rech - tig - keit of - fen - ba - ren.

Vivace (Andante)
Violino 166

p

Soprano

Er ge - denkt an sei - ne Gna - de und Wahr - heit dem Hau - se Is - ra - el.

170

p (poco marc.) 174

piano

178

p

183

Violino

186

p *mf*

189

mf *f (na dolce)*

193

più f

2

3/4 3/4

Adagio

Andante (con moto)

Sinfonia da Capo
(bis Takt 38)
201

*) Jauch-zet dem Herrn al - le - Welt jauch - zet dem Herrn al - le

Allegro (non troppo)
(Sopr.)

mf

Welt

210

f

217

mf *f*

224

mf *mf*

232

f *piano*

240

Organo Solo (Violino tacet)**)

247

*) Original 3/2 bis zum Schluß
 **) Siehe Vorwort zur 2. Auflage