

АНТУРГІА

СВЯТАГО ІОАННА ЗЛАТОУСТА

ДЛЯ ЧЕТЫРЕХГОЛОСНАГО СМЪШАННАГО ХОРА.



№	Парт. Р. К.	Гол. Р. К.
1. Великая Ектенія	—30	—30
2. Благослови, душе моя, Господа	—50	—40
3. Единородный	—40	—50
4а. Во царствїи Твоемъ (двухорное)	1.—	—80
4б. „ „ „ (однохорное).	—60	—60
5. Приидите, поклонимся	—20	—20
6. Господи, спаси благочестивыя и Святыи Боже	—50	—50
7. Сугубая и послѣдующія Ектенїи	—60	—60
8. Иже херувимы	—50	—50
9. Просительная Ектенія и Отца и Сына	—20	—20
10. Вѣрую	—70	—80
11. Милость мира	—40	—50
12. Тебе поемъ	—30	—30
13. Достойно есть и Всѣхъ и вся	—50	—50
14. Отче нашъ (двухорное)	—60	—50
15. Единъ Святъ	—20	—20
16. Хвалите Господа съ небесъ (причастный)	—40	—50
17. Благословенъ Грядый и Видѣхомъ свѣтъ истинный	—30	—40
18. Да исполнятся уста наша	—50	—60
19. Буди имя Господне (двухорное)	—40	—40
20. Слава Отцу и Благочестивѣйшаго	—20	—20

С. Рахманинова.

Соч. 31.

Партитура 3 руб.

Голоса 3 руб.

Собственность Издателя

МОСКВА у  А. ГУТХЕЙЛЬ

поставщика двора

ЕГО ИМПЕРАТОРСКАГО ВЕЛИЧЕСТВА
и комиссїонера Императорскихъ Театровъ

Кузнецкій мостъ № 16.

Ст.-Петербургъ, у А. Югансена, Невскій проспектъ № 60.
Кіевъ, у Л. Идзиковскаго. Варшава, у Гебетнеръ и Вольфъ.

№ 1. Великая Ектенія.

p Довольно медленно.

СОПРАНО. *p* А - минь.

АЛЬТЪ. *p*

ТЕНОРЪ. *p* А - минь. *pp* Го - спо - ди, по - ми - луй.

БАСЪ. *p* А - минь. *pp* Го - спо - ди, по - ми - луй.

p **Andante.**

PIANO. *p*

Го - спо - ди, по - ми - луй. Го - спо - ди, по - ми - луй.

Go - spo - di, po - mi - luy. Go - spo - di, po - mi - luy.

pp Go - spo - di, po - mi - luy. *pp* Go - spo - di, po - mi - luy.

pp Go - spo - di, po - mi - luy. *pp* Go - spo - di, po - mi - luy.

Go - spo - di, po - mi - luy. Go - spo - di, po - mi - luy.

Go - spo - di, po - mi - luy. Go - spo - di, po - mi - luy.

pp
 Го - спо - ди, по - ми - луй. Го - спо - ди, по -

pp
 Го - спо - ди, по - ми - луй. Го - спо - ди, по -

pp
 Го - спо - ди, по - ми - луй. Го - спо - ди, по -

pp

ми - луй. Го - спо - ди, по - ми - луй. Го - спо - ди, по -

ми - луй. Го - спо - ди, по - ми - луй. Го - спо - ди, по -

ми - луй. Те - бѣ, Го - спо - ди. А - ми - нь.

ми - луй. Те - бѣ, Го - спо - ди. А - ми - нь.

f *p* *p* *p*

№ 2. Благослови, душе моя, Господа.

ДОВОЛЬНО МЕДЛЕННО.

СОПРАНО. *pp* Бла - го - сло - ви, ду -

АЛЬТЪ. *p* Бла - го - сло - ви, ду - ше мо - я,

ТЕНОРЪ. *pp* Бла - го - сло - ви, ду -

БАСЪ. *pp* Бла - го - сло - ви, ду -

PIANO. *pp* *Andante.*

ше мо - я, Го - спо - да, и вся

Го - спо - да, и вся вну - трен - ня - я мо - я,

ше мо - я, Го - спо - да, и вся

pp

вну - трен - ня - я мо - я.
и - мя свя - то - е Е - го. Бла - го - сло - ви, ду - ше мо - я,
вну - трен - ня - я мо - я,

усиливая звучность

и - мя свя - то - е Е -
Го - спо - да, и не за - бы - вай всехъ воз - да - я - ній Е - го,
и - мя свя - то - е Е -

го,
о - чи - ща - ю - ща - го - вся без - за - ко - ні - я тво - я, из - ба -
го,

p

и - мя - свя - то - е Е -

mf *z* *z* *z* *z*

вля - ю - ща - го отъ ис - тлѣ - ні - я жи - вотъ твой, вѣн - ча - ю - ща - го тя

p

и - мя - свя - то - е Е -

p

го. Бла - го - сло - ви.

pp *z* *p*

ми - ло - сти - ю и щед - ро - та - ми, ис - пол -

го. Бла - го - сло - ви.

pp *z* *pp* *z*

ня - ю - ща - го во бла - гихъ же - ла - ні - е Тво - е, об - но -

Бла - го - сло - ви.

вмт - ся я - ко ор - ля ю - ность тво - я; тво - рай ми - ло - сты - ню Го -

Бла - го - сло - ви.

Бла - го - сло - ви, ду - ше мо

Бла - го - сло - ви, ду - ше мо - я,

сподь и судь - бу всемь о - би - димымь.

я, Го - спо - да.

Го - спо - да, и вся вну - трен - ня - я мо - я и - мя свя -

I. Тенора. Бла - го - сло - ви.

то е Е го.

I. Тенора. *pp* Бла-го-сло-ви.

pp Бла-го-сло-ви.

pp Бла-го-сло-ви.

mf Немного оживленіе.

mf сла-ва От-цу и Сы-ну и Свя-то-му Ду-ху, сла-ва От-

mf сла-ва От-цу и Сы-ну и Свя-то-му Ду-ху, сла-ва От-

f сла-ва От-цу и Сы-ну и Свя-то-му

mf Poco più mosso.

пу и Сы-ну и Свя-то-му Ду-ху, и

пу и Сы-ну и Свя-то-му Ду-ху, и

f Ду-ху, и ны-нѣ и при-сно

замедляя

ны - нѣ и при - сно - и во вѣ - ки вѣ - ковѣ.

ны - нѣ и при - сно - и во вѣ - ки вѣ - ковѣ.

и во вѣ - ки вѣ - ковѣ.

ritard.

Презній темпъ. *ppp*

А - мишь. Го - спо - ди, по - ми - луй.

Бла - го - сло - ви, ду - ше мо - я, Го - спо - да.

А - мишь. Го - спо - ди, по - ми - луй.

Темпо I.

Го - спо - ди, по - ми - луй. Те - бѣ, Го - спо - ди. А - мишь.

Го - спо - ди, по - ми - луй. Те - бѣ, Го - спо - ди. А - мишь.

№ 3. Слава Отцу и Единородный.

Оживленно.

СОПРАНО.
АЛЬТЪ.
ТЕНОРЪ.
БАСЪ.

Сла - ва От - цу и Сы - ну и Свято - му Ду - ху, и

PIANO.

Allegretto.

замедляя

ны - нѣ и при - сно и во вѣ - ки вѣ - ковъ. А - минь.

pp

ritardando

Е - ди - по - род - ный Сы - не - и Сло - ве Бо - жій, без - смер - тень сый,
 Е - ди - по - род - ный Сы - не - и Сло - ве Бо - жій, без - смер - тень сый,
 без -

Allegro.

задерживая - - - медленнѣе
 без - смер - тень сый, и - из - во - ли - вый спа -
 смер - тень, без - смер - тень, без - смер - тень сый,
 без - смер - тень сый, и - из - во - ли - вый спа -
 смер - тень, без - смер - тень, без - смер - тень сый,
ritardando - - - *più lento*

ускоряя и усиливая звукъ. прежній темпъ.
 се - ні - я на - ше - го ра - ди во - пло - ти - ти - ся отъ Свя - ты - я Бо - го -
 се - ні - я на - ше - го ра - ди во - пло - ти - ти - ся отъ Свя - ты - я Бо - го -
accelerando *a tempo*
cresc.

ро - ди - цы, и При.сно дѣ - - вы Ма -

Бо.го - ро - ди - цы и При.сно дѣ - - вы, и При.сно дѣ - - вы

ро - ди - цы, и При.сно дѣ - - вы Ма -

Бо.го - ро - ди - цы и При.сно дѣ - - вы, и При.сно дѣ - - вы

ри - и, не.пре.лож.но.во.че.ло.вѣ.чи.вый.ся, расп.

ри - и, не.пре.лож.но.во.че.ло.вѣ.чи.вый.ся, расп.

постепенно

ный.ся.же.Хри.сте Бо.же, смер.ті.ю смерть по.пра.вый, е.динъ

ный.ся.же.Хри.сте Бо.же, смер.ті.ю смерть по.пра.вый, е.динъ

росо а

ослабляя звучность

сый Святы - я Тро - и - цы, ерсла - вля - е - мый От - цу и Свя - то - му

сый Святы - я Тро - и - цы, ерсла - вля - е - мый От - цу и Свя - то - му

mf poco diminuendo

Ду - ху, спа - си - нась, спа - си - нась, спа - си - нась, спа - си - нась, спа - си - нась, спа - си - нась, спа - си - нась, спа - си - нась.

Ду - ху, спа - си - нась, спа - си - нась, спа - си - нась, спа - си - нась, спа - си - нась, спа - си - нась, спа - си - нась, спа - си - нась.

Ду - ху, спа - си - нась, спа - си - нась, спа - си - нась, спа - си - нась, спа - си - нась, спа - си - нась, спа - си - нась, спа - си - нась.

Ду - ху, спа - си - нась, спа - си - нась, спа - си - нась, спа - си - нась, спа - си - нась, спа - си - нась, спа - си - нась, спа - си - нась.

Умеренный темпъ.

Го - споди, по - ми - луй. Те - бѣ, Го - споди. А - минь. А - минь.

Го - споди, по - ми - луй. Те - бѣ, Го - споди. А - минь. А - минь.

Moderato.

*) Следующій номеръ можетъ быть транспонированъ на тонъ выше и тогда предыдущее „Аминь“ поется такъ:
 А. 9097 G.

№ 4а. Во царствіи Твоемъ.

Двухорное.

Медленно.

pp

СОПРАНО

Во царствіи Твоемъ помяни насъ, Господи,

АЛЬТЪ.

pp

ТЕНОРЪ.

pp

по.

БАСЪ.

pp

егда при.

II. ХОРЪ.

СОПРАНО.

АЛЬТЪ.

ТЕНОРЪ.

БАСЪ.

Andante sostenuto.

pp

PIANO.

pp

pp Довольно медленно.

Тво . смъ .

мя . ни . насъ .

и . де . ши во цар . стві . и . Тво . смъ .

p

Бла . же . ни ни . щі . и

Бла . же . ни ни . щі . и

Poco più mosso.

Бла . же . ни ни . щі . и

(♩ = ♩) (♩ = ♩)

Бла. Бла.

This system contains the first four measures of the piece. It features four staves: two vocal staves (Soprano and Alto) and two piano staves (Right and Left Hand). The tempo is marked with a half note equal to a half note. The vocal parts enter in the second measure with a long note. The piano accompaniment consists of chords in the right hand and a bass line in the left hand. Dynamics include piano (*p*) and piano-*f* (*pp*).

(♩ = ♩) *p* (♩ = ♩)

ду-хомъ, — я-ко тѣхъ есть цар-ство не- бес-но-е.

ду-хомъ, — я-ко тѣхъ есть цар-ство не- бес-но-е.

This system contains measures 5 through 8. The vocal parts have lyrics: "ду-хомъ, — я-ко тѣхъ есть цар-ство не- бес-но-е." The piano accompaniment features a more active bass line with triplets in the left hand. Dynamics include piano (*p*) and piano-*f* (*pp*).

(♩ = ♩) *p* (♩ = ♩)

This system contains measures 9 through 12. It is primarily piano accompaniment. The right hand plays chords and moving lines, while the left hand plays a rhythmic bass line with triplets. Dynamics include piano (*p*) and piano-*f* (*pp*).

же - ни - пла - чу - щі - и, я - ко ті - и у - тѣ - шат.

же - ни - пла - чу - щі - и, я - ко ті - и у - тѣ - шат.

Музыкальный фрагмент, включающий вокальные партии и фортепиано. Включает ноты, динамические обозначения (p) и артикуляционные знаки (з).

(♩ = ♩)

Пустые музыкальные стaves, содержащие темповое обозначение.

(♩ = ♩)

Музыкальный фрагмент, включающий фортепиано. Включает ноты, динамические обозначения (p) и артикуляционные знаки (з).

(♩ = ♩) *pp* (♩ = ♩)

ся...

pp

pp

ся...

pp

(♩ = ♩) *mf* *p* (♩ = ♩)

Бла же ни крот ці и, я ко ті и на слѣ дятъ

mf *p*

mf *p*

Бла же ни крот ці и, я ко ті и на слѣ дятъ

mf *p*

(♩ = ♩) (♩ = ♩)

pp *mf* *p*

pp *mf* *p*

(♩ = ♩.)

Бла - же - ни ал - чу - щі - м и жа - жду - щі - и прав - ды.

Бла - же - ни ал - чу - щі - и и жа - жду - щі - и прав - ды.

(♩ = ♩.)

зе - мяю.

зе - мяю.

(♩ = ♩.)

(♩ = ♩) (♩ = ♩)

я - ко - ти - и на - сы - тят - ся.

я - ко - ти - и на - сы - тят - ся.

p

(♩ = ♩) (♩ = ♩)

Бла - же - ни ми - ло -

Бла - же - ни ми - ло -

p

(♩ = ♩) (♩ = ♩)

p

mf *p*

Бла же - ни ми ло - сти - ві - и.

mf *p*

Бла же - ни ми ло - сти - ві - и.

mf *p*

p

сти - ві - и, я , ко ті - и по - ми - ло - ва - ни бу - дуть. Бла -

p

сти - ві - и, я . . . ко ті - и по - ми - ло - ва - ни бу - дуть.

mf *p* *p*

mf *p* *p*

Бла - же - ни чи - сті - и
 Бла - же - ни чи - сті - и

mf

же - ни чи - сті - и серд - цемъ, я - ко ті - и Бо - . . . га
 Бла - же - ни чи - сті - и серд - цемъ, я - . . . ко ті - и Бо - . . . га

pp

pp

mf

серд - цемъ. Бла - же - ни, бла.

серд - цемъ. Бла - же - ни, бла.

mf

у - зрягъ. Бла - же - ни ми - ро - твор - цы, я - ко ти - и Сы - но - ве

у - зрягъ. Бла - же - ни ми - ро - твор - цы, я - ко ти - и Сы - но - ве

f *p* *f*

f *p* *f*

же - ни, бла - же - ни, бла - же - ни, бла -
 же - ни, бла - же - ни, бла - же - ни, бла -
 Бо - жі - и на - ре - кут - ся. Бла - же - ни из - гна - ни прав - ды
 Бо - жі - и на - ре - кут - ся. Бла - же - ни из - гна - ни прав - ды

Musical score for a vocal piece with piano accompaniment. The score is in 8/8 time and consists of three systems. The first system has two vocal parts and a piano accompaniment. The second system has two vocal parts and a piano accompaniment. The third system has a piano accompaniment. The lyrics are in Russian and describe the Beatitudes.

Музыкальный фрагмент, состоящий из четырех стaves. Первые два стaves — вокальные партии с нотами и русскими текстами «же - ни». Третий и четвертый стaves — фортепиано, с нотами и ритмическими знаками.

Еще медленнее.

Музыкальный фрагмент, состоящий из четырех стaves. Первые два стaves — вокальные партии с нотами и русскими текстами «ра - ди, я - ко тѣхъ есть цар - ство не бес - - - но». Третий и четвертый стaves — фортепиано, с нотами, динамическими знаками (pp) и ритмическими знаками.

Più lento.

Музыкальный фрагмент, состоящий из двух стaves фортепиано. Ноты крупные, с динамическими знаками (pp) и ритмическими знаками.

Темпъ, какъ въ началѣ. Очень покойно.

p

Бла-же-ни ес-те, — ег-да по-но-сятъ вамъ и ижде-нутъ, и ре-кутъ всякъ

pp

Бла-же-ни ес-те, — бла-же-ни ес-

pp

Бла-же-ни ес-те, — бла-же-ни ес-

Бла-же-ни ес-те, — бла-же-ни ес-

p

Цар-ство, цар-

p

е.

p

p

е.

p

е.

Цар-ство,

Темпо I.

p

pp

зодъ гла. голъ — на вы — лжу. ще Ме. не ра — ди, радуй. те. ся — и ве. се.
 те, — бла — же — — — ни, бла — же — — — ни, бла —
 те, — бла — же — — — ни, бла — же — — — ни, бла —
 те, — бла — же — — — ни, бла — же — — — ни, бла —
 — — — — — ство, цар — — — — —

— — — — — цар — — — — — ство.

замедляя

ли-те-ся, я-ко мзда ва-ша мно-га на не-бе стхъ.

же-ни,

же-ни, я-ко мзда ва-ша мно-га на не-бе стхъ.

же-ни,

ство,

ri-tar-dan-do

Темнѣ, какъ прежде.

Сла - - - ва, сла - - -

Сла - - - ва, сла - - -

Сла - ва От - цу и Сы - ну, сла - ва От - цу и Сы - ну — и Свя - то - му

Сла - ва От - цу — и Сы - - ну

Tempo come primo.

ва, сла ва,

ва, сла ва,

Detailed description: This system contains the first three measures of the piece. It features four staves: two vocal staves (Soprano and Alto) and two piano staves (Right and Left Hand). The vocal lines are simple, with lyrics 'ва, сла ва,' repeated across the measures. The piano accompaniment consists of single notes in the bass clef.

Ду - ху, сла - ва От - цу и Сы - ну и Свя - то - му Ду - ху, и

и Свя - то - му Ду - ху, и ны - нѣ и

mf *p* *mf* *p*

Detailed description: This system contains measures 4-6. It features four staves. The vocal lines continue with the lyrics 'Ду - ху, сла - ва От - цу и Сы - ну и Свя - то - му Ду - ху, и' in measures 4-5, and 'и Свя - то - му Ду - ху, и ны - нѣ и' in measure 6. The piano accompaniment includes dynamic markings: *mf* (mezzo-forte) and *p* (piano). There are also hairpins indicating crescendos and decrescendos.

mf

Detailed description: This system contains measures 7-9. It features two piano staves (Right and Left Hand). The piano accompaniment continues with chords and moving lines. A dynamic marking of *mf* is present at the beginning of the system.

Музыкальный фрагмент, состоящий из четырех стaves. Верхние два стaves содержат вокальные партии с нотами и русскими текстами: «сла - ва. А - минь.» и «сла - ва. А - минь.» соответственно. Нижние два стaves содержат пианино-сопровождение. Динамические обозначения включают *pp* и *ppp*.

Музыкальный фрагмент, состоящий из четырех стaves. Верхние два стaves содержат вокальные партии с нотами и русскими текстами: «ны.иѣ и при - сно и во вѣ - ки вѣ.ковѣ. А - минь. А - минь.» и «при - сно и во вѣ - ки вѣ.ковѣ. А - минь.» соответственно. Нижние два стaves содержат пианино-сопровождение. Динамические обозначения включают *p* и *pp*.

Музыкальный фрагмент, состоящий из двух стaves (верхний и нижний), содержащих пианино-сопровождение. Динамическое обозначение *p* присутствует в начале.

№ 46. „Во царствіи Твоемъ.“

Медленно.

СОПРАНО. *pp*

Во цар-ствіи Тво-емъ по-мя-ни насъ, Го-спо-ди,

АЛЬТЪ. *pp*

ТЕНОРЪ.

БАСЪ.

PIANO. *pp*

Andante sostenuto.

pp

Тво-емъ.

pp

pp

по-мя-ни насъ.

pp

цар-ствіи.

pp

ег-да при-и-де-ши во цар-ствіи Тво-емъ.

pp

pp

ДОВОЛЬНО МЕДЛЕННО.

Вла - же - ни - ни - ши - и ду - хомъ, я - ко тѣхъ есть царство не -

Вла - же - ни - ни - ши - и ду - хомъ, я - ко тѣхъ есть царство не -

Ресоріи тоссо:

бес - но - е. Бла - же - ни - пла - чу - ши - и, я - ко

бес - но - е. Бла - же - ни - пла - чу - ши - и, я - ко

ті - и у - тѣ . . . шат - ся. Бла - же - ни - крог - ці - и,

ті - и у - тѣ . . . шат - ся. Бла - же - ни - крог - ці - и,

(♩=♩) (♩=♩)

я - ко ти - и наслѣдять зем - лю. Бла - же - ни -

я - ко ти - и наслѣдять зем - лю. Бла - же - ни -

(♩=♩) (♩=♩)

ал - чу - ші - и и жа - жду - ші - и прав - ды, я - ко

ал - чу - ші - и и жа - жду - ші - и прав - ды, я - ко

(♩=♩)

Немного скорѣе, но покойно.

ти - и на - сы - тят - ся. Бла - же - ни ми - ло - сти - ві - и,

ти - и на - сы - тят - ся. Бла - же - ни ми - ло - сти - ві - и,

(♩=♩)

Poco più mosso e sostenuto.

— я - ко ті - и по - ми - ло - ва - ни бу - дуть. Бла - же - ни

— я - ко ті - и по - ми - ло - ва - ни бу - дуть. Бла - же - ни

я - ко ті - и по - ми - ло - ва - ни бу - дуть.

чи - сті - и серд - цемъ — я - ко ті - и Бо - га уз - рять. Вла -

чи - сті - и серд - цемъ — я - ко ті - и Бо - га уз - рять. Бла -

я - ко ті - и Бо - га уз - рять.

Еще немного скорѣе.

же - ни ми - ро - твор - цы, я - ко ті - и Сы - но - ве

же - ни ми - ро - твор - цы, я - ко ті - и Сы - но - ве

Росо più mosso.

Замедляя постепенно.

Bo-жe и на-ре-кут-ся. Бла-же-ни из-гна-ни прав-ды ра-ди.

Bo-жe и на-ре-кут-ся. Бла-же-ни из-гна-ни прав-ды ра-ди.

poco a poco ritardando

Еще медленнѣе.

mf я-ко тѣхъ есть цар-тво не-бес-но.

mf я-ко тѣхъ есть цар-тво не-бес-но.

mf я-ко тѣхъ есть цар-тво не-бес-но.

mf я-ко тѣхъ есть цар-тво не-бес-но.

Più lento.

Темпъ, какъ въ началѣ. Очень покойно.

p е. Бла-же-ни ес-те, ег-да по-носятъ вамъ и иж-де.

pp Бла-же-ни ес-те, бла.

pp е. Бла-же-ни ес-те, бла.

pp е. Бла-же-ни ес-те, бла.

pp е. Бла-же-ни ес-те, бла.

pp е. Бла-же-ни ес-те, бла.

pp е. Бла-же-ни ес-те, бла.

pp е. Бла-же-ни ес-те, бла.

Tempo I.

куть, и рекуть всякъ золь гла. годъ на вы лжу. ше Ме. не ра. ди.

же. ни ео. те, бла. же. ни, бла.

же. ни ес. те, бла. же. ни, бла.

же. ни ес. те, бла. же. ни, бла.

цар ство,

Ра. дуйте. ся и ве. се. ли. те. ся, я. ко мзда ва. ша мно. га

же. ни, бла. же. ни, я. ко мзда ва. ша мно. га

же. ни, бла. же. ни, я. ко мзда ва. ша мно. га

же. ни, бла. же. ни, я. ко мзда ва. ша мно. га

цар ство,

замедляя

Темпъ, какъ прежде.

на не. бе. свъхъ. Сла. ва От. цу и Сы. ну,

на не. бе. свъхъ.

Tempo come primo.

f сла - ва От - цу и Сы - ну - и Свя - то - му Ду - ху, сла - ва От - *p*

f сла - ва От - цу и Сы - ну и Свя - то - му *p*

mf цу и Сы - ну и Свя - то - му Ду - ху, и *p* ны - нѣ и при - сно

mf Ду - ху, и ны - нѣ и при - сно *p*

и во вѣ - ки вѣ - ковъ. А - минь. *pp* А - минь.

и во вѣ - ки вѣ - ковъ. А - минь. *pp* А - минь.

№ 5. Приидите, поклонимся.

Очень медленно, съ большимъ нарастаніемъ звуковъ.

СОПРАНО. *pp*
 АЛЬТЪ. *pp*
 ТЕНОРЪ. *pp*
 БАСЪ. *pp*

При - и - ди - те, по - кло - ним - ся и при - па -

При - и - ди - те, по - кло - ним - ся и при - па -

PIANO. *pp*
 Adagio.

Темпъ бодрый и оживленный.

демъ — ко Хри - сту. Спа - си насъ, Сы - не Бо - жій, —

демъ — ко Хри - сту. Спа - си насъ, Сы - не Бо - жій, —

Allegro.

во-скре-сый изъ мерт-выхъ, по- во-скре-сый изъ мерт-выхъ, по-

или такъ: во-свя-тыхъ ди-внъ сый, во-свя-тыхъ ди-внъ сый,

или мо-лит-ва-ми Бо-го-ро-ди-цы, ю-щія Ти: по- мо-лит-ва-ми Бо-го-ро-ди-цы, ю-щія Ти: по- мо-лит-ва-ми Бо-го-ро-ди-цы, ю-щія Ти: по-

или мо-лит-ва-ми Бо-го-ро-ди-цы, ю-щія Ти: по- мо-лит-ва-ми Бо-го-ро-ди-цы, ю-щія Ти: по-

ю-щія Ти: Ал-ли-лу-іа, ал-ли-лу-іа. замедляя ал-ли-лу-іа.

Алли-лу-іа, алли-лу-іа, алли-лу-іа.

ю-щія Ти: Алли-лу-іа, алли-лу-іа, алли-лу-іа.

Ал-ли-лу-іа, ал-ли-лу-іа,

Ал-ли-лу-іа, ал-ли-лу-іа.

№ 6. Господи, спаси благочестивыя и Святыи Боже.

Очень медленно. Съ большимъ чувствомъ.

СОПРАНО.

Го- спо- ди, — спа- си — бла- го- че- сти- вы- я, — и у- слы- ши ны.

АЛТЬ.

ТЕНОРЪ.

Го- спо- ди, — спа- си — бла- го- че- сти- вы- я, — и у- слы- ши ны.

БАСЪ.

Andante e con molto sentimento.

PIANO.

Довольно скоро и легко.

А - минь. Свя- тый Бо - же, Свя- тый крѣп - кий, Свя- тый безсмерт - ный,

А - минь. Свя- тый Бо - же, Свя- тый крѣп - кий, Свя- тый безсмерт - ный,

Allegretto.

pp по - ми - луй насъ. *p* Свя - тый Бо - же, Свя - тый крѣп - кій, Свя - тый без - смерт - ный,

pp по - ми - луй насъ. *p* Свя - тый Бо - же, Свя - тый крѣп - кій, Свя - тый без - смерт - ный,

pp по - ми - луй насъ. *p* Свя - тый Бо - же, Свя - тый крѣп - кій, Свя - тый без - смерт - ный,

pp по - ми - луй насъ. *p* Свя - тый Бо - же, Свя - тый крѣп - кій, *mf* Свя - тый без - смерт - ный,

pp по - ми - луй насъ. *p* Свя - тый Бо - же, Свя - тый крѣп - кій, *mf* Свя - тый без - смерт - ный,

pp по - ми - луй насъ. *p* Свя - тый Бо - же, Свя - тый крѣп - кій, *mf* Свя - тый без - смерт - ный,

pp по - ми - луй насъ. *p* Сла - ва От - цу и Сы - ну и Свя - то - му Ду - ху, и

pp по - ми - луй насъ. *p* Сла - ва От - цу и Сы - ну и Свя - то - му Ду - ху, и

pp по - ми - луй насъ. *p* Сла - ва От - цу и Сы - ну и Свя - то - му Ду - ху, и

pp по - ми - луй насъ. *p* Сла - ва От - цу и Сы - ну и Свя - то - му Ду - ху, и

pp по - ми - луй насъ. *p* Сла - ва От - цу и Сы - ну и Свя - то - му Ду - ху, и

pp по - ми - луй насъ. *p* Сла - ва От - цу и Сы - ну и Свя - то - му Ду - ху, и

pp по - ми - луй насъ. *p* Сла - ва От - цу и Сы - ну и Свя - то - му Ду - ху, и

Музыкальный фрагмент с вокальными партиями и фортепиано. Темп $(\text{♩} = \text{♩})$. Динамика ff .
 Вокальные партии: **мы - нѣ и при - сно и во вѣ - ки вѣ - ковъ. А - минь.**
 Фортепиано: *cresc.*

Музыкальный фрагмент с вокальными партиями и фортепиано. Темп $(\text{♩} = \text{♩})$. Динамики: p , mf .
 Вокальные партии: **Святыи безсмерт - ный, — по - ми - луй насъ. Святыи безсмерт - ный, — по - ми - луй насъ.**

Музыкальный фрагмент с вокальными партиями и фортепиано. Темп $(\text{♩} = \text{♩})$. Динамики: p , mf .

Музыкальный фрагмент с вокальными партиями и фортепиано. Темп $(\text{♩} = \text{♩})$. Динамика p .
 Вокальные партии: **Святыи Бо - же, Святыи крѣп - кий, Святыи безсмерт - ный, — по - ми - луй насъ.**

Шире.

Святый Во-же, Святый крѣп-кій, Святый без-смерт-ный, по-ми-луй насъ.

Святый Во-же, Святый крѣп-кій, Святый без-смерт-ный, по-ми-луй насъ.

largamente

Предыдущій темпъ.

замедляя

Ал-ли-лу-іа, ал-ли-лу-іа, ал-ли-лу-іа.

Ал-ли-лу-іа, ал-ли-лу-іа, ал-ли-лу-іа.

Темпо I.

rit.

Предыдущій темпъ.

замедляя

Вариантъ.

Ал-ли-лу-іа, ал-ли-лу-іа, ал-ли-лу-іа.

Ал-ли-лу-іа, ал-ли-лу-іа, ал-ли-лу-іа.

Темпо I.

Ossia.

rit.

(♩ = ♩) **Немного медленнее, чемъ раньше.**

И ду-хо-ви Тво-е-му. Сла-ва Те-бѣ, Го-спо-ди,
И ду-хо-ви Тво-е-му. Сла-ва Те-бѣ, Го-спо-ди,

(♩ = ♩) **Росо meno.**

Еще медленнее. (♩ = ♩) *замедляя*

сла-ва Те-бѣ... Сла-ва Те-бѣ, Го-спо-ди, сла-ва Те-бѣ.
сла-ва Те-бѣ... Сла-ва Те-бѣ, Го-спо-ди, сла-ва Те-бѣ.

Più lento. (♩ = ♩) *rit.*

№ 7. Сугубая и послѣдующія Ектеніи.

Довольно медленно. Съ большимъ чувствомъ.

СОПРАНО.
АЛЬТЪ.
ТЕНОРЪ.
БАСЫ
дѣлятся на
двѣ партіи.

по - ми - луй!
Го - спо - ди,
по - ми - луй!
Го - спо - ди,
по - ми - луй!


по - ми - луй!
Го - спо - ди,
по - ми - луй!
Го - спо - ди,
по - ми - луй!

Andante e con molto sentimento.

PIANO.

по - ми - луй!
Го - спо - ди,
по - ми - луй!
Го - спо - ди,
по - ми - луй!

по - ми - луй!
Го - спо - ди,
по - ми - луй!
Го - спо - ди,
по - ми - луй!

* Во всей послѣдующей ектеніи только эти двѣ ноты (октавъ) держатся на ферматѣ. При чемъ автору кажется, что чѣмъ длиннѣе фермата, тѣмъ лучше, — хотя бы на всемъ протяженіи возгласа діакона. Желательно было бы еще, чтобы діаконъ придерживался тутъ вездѣ тона „ре“ 

Музыкальный фрагмент, состоящий из пяти систем нот. Первые четыре системы — это вокальные партии: первая и третья системы — сопрано, вторая — альт, четвертая — тенор. Каждая вокальная партия имеет свои текстовые вставки: «по - ми - луй!» и «Го - спо - ди,». Пятая система — это фортепиано. Динамические обозначения включают *p*, *mf* и *pp*. Музыкальная запись включает ноты, паузы и дирижерские жесты.

Музыкальный фрагмент, состоящий из пяти систем нот, аналогичный по структуре первой системе. Первые четыре системы — это вокальные партии: первая и третья системы — сопрано, вторая — альт, четвертая — тенор. Каждая вокальная партия имеет свои текстовые вставки: «по - ми - луй!» и «Го - спо - ди,». Пятая система — это фортепиано. Динамические обозначения включают *p*, *mf* и *pp*. Музыкальная запись включает ноты, паузы и дирижерские жесты.

Musical score for the first system, featuring vocal parts and piano accompaniment. The system consists of five staves. The top two staves are vocal parts (Soprano and Alto), and the bottom three staves are piano accompaniment (Right and Left Hand). The lyrics are:

по - ми - луй! по - ми - луй! по - ми - луй!
 Го - спо - ди, Го - спо - ди, Го - спо - ди,
 по - ми - луй! по - ми - луй! по - ми - луй!
 Го - спо - ди, Го - спо - ди, Го - спо - ди,
 по - ми - луй! по - ми - луй! по - ми - луй!

Dynamics and articulation markings include *mf*, *pp*, *p*, and *ppp*, along with accents and slurs.

Musical score for the second system, continuing the vocal and piano parts. The system consists of five staves. The top two staves are vocal parts (Soprano and Alto), and the bottom three staves are piano accompaniment (Right and Left Hand). The lyrics are:

по - ми - луй! по - ми - луй! по - ми - луй!
 Го - спо - ди, Го - спо - ди, Го - спо - ди,
 по - ми - луй! по - ми - луй! по - ми - луй!
 Го - спо - ди, Го - спо - ди, Го - спо - ди,
 по - ми - луй! по - ми - луй! по - ми - луй!

Dynamics and articulation markings include *p*, *pp*, *mf*, and *ppp*, along with accents and slurs.

Музыкальный фрагмент, состоящий из пяти стaves. Первые четыре стaves содержат вокальные партии с текстом: по - ми - луй! (верхний став), Го - спо - ди, (второй став), по - ми - луй! (третий став), Го - спо - ди, (четвертый став). Пятый став — фортепиано. Динамические обозначения: *mf*, *pp*, *r*, *ppp*. Музыкальные знаки: ноты, паузы, скобки, акценты.

Музыкальный фрагмент, состоящий из пяти стaves. Первые четыре стaves содержат вокальные партии с текстом: по - ми - луй! (верхний став), Го - спо - ди, (второй став), по - ми - луй! (третий став), Го - спо - ди, (четвертый став). Пятый став — фортепиано. Динамические обозначения: *mf*, *pp*, *r*, *ppp*. Музыкальные знаки: ноты, паузы, скобки, акценты.

по - ми - луй! по - ми - луй! по - ми - луй!

Го - спо - ди, Го - спо - ди, Го - спо - ди,

по - ми - луй! по - ми - луй! по - ми - луй!

Го - спо - ди, Го - спо - ди, Го - спо - ди,

по - ми - луй! по - ми - луй! по - ми - луй!

по - ми - луй! по - ми - луй! по - ми - луй! А - минь.

Го - спо - ди, Го - спо - ди, Го - спо - ди, А - минь.

по - ми - луй! по - ми - луй! по - ми - луй! А - минь.

Го - спо - ди, Го - спо - ди, Го - спо - ди, А - минь.

по - ми - луй! по - ми - луй! по - ми - луй! А - минь.

Аще ли будетъ по усоншихъ приношеніе.

Музыкальное произведение, состоящее из двух систем по три такта в каждой. В каждой системе три голоса (Сопрано, Альтино, Тенор) и фортепиано. Текст на церковнославянском языке: по - ми - луй! Го - спо - ди, по - ми - луй! Го - спо - ди, по - ми - луй! Го - спо - ди.

Динамики: *p*, *mf*, *pp*, *f*.

Музыкальные знаки: *mf*, *pp*, *p*, *f*, *pp*, *p*, *pp*, *mf*, *pp*, *p*, *pp*, *f*, *pp*, *mf*, *pp*, *p*, *pp*.

по - ми - луй! по - ми - луй! по - ми - луй!
 Го - спо - ди, Го - спо - ди, Го - спо - ди,
 по - ми - луй! по - ми - луй! по - ми - луй!
 Го - спо - ди, Го - спо - ди, Го - спо - ди,
 по - ми - луй! по - ми - луй! по - ми - луй!
 Го - спо - ди, Го - спо - ди, Го - спо - ди,
 по - ми - луй! по - ми - луй! по - ми - луй!

По - дай, Го - спо - ди! по - ми - луй! А - минь.
 По - дай, Го - спо - ди! Го - спо - ди, А - минь.
 По - дай, Го - спо - ди! по - ми - луй! А - минь.
 По - дай, Го - спо - ди! Го - спо - ди, А - минь.
 По - дай, Го - спо - ди! по - ми - луй! А - минь.

Go - spo-di, po - mi - luy! Go - spo-di, po - mi - luy! Go - spo-di, po -

Go - spo-di, po - mi - luy! Go - spo-di, po - mi - luy! Go - spo-di, po -

mi - luy! Go - spo-di, po - mi - luy! Go - spo-di, po - mi - luy!

mi - luy! Go - spo-di, po - mi - luy! Go - spo-di, po - mi - luy!

Go - spo-di, po - mi - luy! Те - бѣ, Го - спо - ди! А - ми нь.

Go - spo-di, po - mi - luy! Те - бѣ, Го - спо - ди! А - ми нь.

pp Го - спо - ди, по - ми - луй! *pp* Го - спо - ди, по - ми - луй! А - минь.

pp Го - спо - ди, по - ми - луй! *pp* Го - спо - ди, по - ми - луй! А - минь.

p Го - спо - ди, по - ми - луй! *p* Го - спо - ди, по - ми - луй!

p Го - спо - ди, по - ми - луй! *p* Го - спо - ди, по - ми - луй!

mf Го - спо - ди, по - ми - луй! *mf* Го - спо - ди, по - ми - луй! *p* А - минь.

mf Го - спо - ди, по - ми - луй! *mf* Го - спо - ди, по - ми - луй! *p* А - минь.

№ 8. Иже Херувимы.

Очень медленно.

СОПРАНО. *pp* И - же хе - ру - ви - мы, хе - ру - ви - мы,

АЛЬТЪ. *pp* И - же хе - ру - ви - мы, хе - ру - ви - мы, и - же

ТЕНОРЪ. *pp* И - же хе - ру - ви - мы,

БАСЪ. *pp* И - же хе - ру - ви - мы.

PIANO. *pp* Adagio.

pp хе - ру - ви - мы тай - но об - ра - зу - ю - ше, тай - но, тай - но.

pp хе - ру - ви - мы тай - но тай - но об - ра - зу - ю - ше, тай - но

pp хе - ру - ви - мы тай - но, тай - но, тай - но об - ра - зу - ю - ше,

pp хе - ру - ви - мы тай - но, об - ра - зу - ю - ше, тай - но, тай - но

об - ра - зу - ю - ше, об - ра - зу - ю - ше. —

об - ра - зу - ю - ше, об - ра - зу - ю - ше. — и жи - во - тво -

тай - но об - ра - зу - ю - ше, — и жи - во - тво -

об - ра - зу - ю - ше, об - ра - зу - ю - ше, — и жи - во - тво - ря - шей

ри - шей Трой - цѣ три - свя - ту - ю пѣснь при - пѣ - ва - ю - ше,

ри - шей Трой - цѣ три - свя - ту - ю пѣснь при - пѣ - ва - ю - ше,

Трой - цѣ, Трой - цѣ три - свя - ту - ю пѣснь при - пѣ -

л. р. л. р. л. р.

три - свя - ту - ю пѣснь при - пѣ - ва - ю - ше. Вся - ко - е

три - свя - ту - ю пѣснь при - пѣ - ва - ю - ше. Вся - ко - е

три - свя - ту - ю пѣснь при - пѣ - ва - ю - ше. Вся - ко - е

ва - ю - ше, при - пѣ - ва - ю - ше. Вся -

пр. р.

Музыкальный фрагмент с вокальными партиями и фортепиано. Включает ноты и русские тексты: ны - нѣ жи - тей - ско - е от - ло - жимъ по - пе - че - ні -

Музыкальный фрагмент с вокальными партиями и фортепиано. Включает ноты и русские тексты: е, по - пе - че - ні - е. А - минь. е, от - ло - жимъ е, от - ло - жимъ по - пе - че - ні - е. А - минь.

Музыкальный фрагмент с вокальными партиями и фортепиано. Включает ноты и русские тексты: Я - ко да Ца - ря всѣхъ по - ды - мемъ, Ца - ря - всѣхъ по - ды - мемъ, Ца - ря - всѣхъ по - ды - мемъ. Под - и - мемъ.

Темпъ вдвое скорѣе. (♩ = ♩)

Moderato. (♩ = ♩)

ды - мемъ, Ца - ря веѣхъ по - ды - мемъ, по - ды - мемъ, Ца - ря - веѣхъ по

ды - мемъ, Ца - ря - веѣхъ по - ды - мемъ, по - ды - мемъ, Ца - ря - веѣхъ по

веѣхъ по - ды - мемъ, веѣхъ, веѣхъ по - ды - мемъ, Ца -

ды - мемъ, по - ды - мемъ, Ца - ря веѣхъ по - ды - мемъ, по -

ды - мемъ, по - ды - мемъ, Ца - ря веѣхъ по - ды - мемъ, по -

ря - веѣхъ по - ды - мемъ, Ца - ря

ды - мемъ, по - ды - мемъ, Ан - гель - ски - ми, —

ды - мемъ, по - ды - мемъ, Ан - гель - ски - ми, —

Постепенно замедляя и сокращая звучность.

Ан - гель - ски - ми не - ви - ди - мо до - ри - но - си - ма чин - ми.

Ан - гель - ски - ми не - ви - ди - мо до - ри - но - си - ма чин - ми.

poco a poco ri - tar - dan - do e di - mi - nu - en - do чин - ми.

Ал - ли - лу - иа, ал - ли - лу - иа, ал - ли - лу - иа, ал - ли - лу - иа, ал - ли - лу - иа,

ми. Ал - ли - лу - иа, ал - ли - лу - иа, ал - ли - лу - иа, ал - ли - лу - иа.

p Ал - ли - лу - иа, ал - ли - лу - иа, ал - ли - лу - иа, ал - ли - лу - иа.

p Ал - ли - лу - иа, ал - ли - лу - иа, ал - ли - лу - иа, ал - ли - лу - иа.

p Ал - ли - лу - иа, ал - ли - лу - иа, ал - ли - лу - иа, ал - ли - лу - иа.

piu lento Ал - ли - лу - иа, ал - ли - лу - иа, ал - ли - лу - иа, ал - ли - лу - иа.

ral - len - tan - do

ал - ли - лу - иа, ал - ли - лу - иа, ал - ли - лу - иа, ал - ли - лу - иа.

лу - иа, ал - ли - лу - иа, ал - ли - лу - иа, ал - ли - лу - иа.

лу - иа, ал - ли - лу - иа, ал - ли - лу - иа, ал - ли - лу - иа.

лу - иа, ал - ли - лу - иа, ал - ли - лу - иа, ал - ли - лу - иа.

ди - ми - ну - ен - do

№ 9. Просительная Ектенія и Отца и Сына.

Довольно медленно.

СОПРАНО.

АЛЬТЪ.

ТЕНОРЪ.

БАСЪ.

Госпо-ди, по-ми-луй. Госпо-ди, по-ми-луй.

Госпо-ди, по-ми-луй. Госпо-ди, по-ми-луй.

Andantino.

PIANO.

Госпо-ди, по-ми-луй. По-дай, Госпо-ди. По-дай, Госпо-ди.

Госпо-ди, по-ми-луй. По-дай, Госпо-ди. По-дай, Госпо-ди.

По - дай, Го - спо - ди. Те - бѣ, Го - спо - ди. А - минь.

По - дай, Го - спо - ди. Те - бѣ, Го - спо - ди. А - минь.

p Въ томъ же темпѣ.

И ду - хо - ви Тво - е - му - От - ца - и Сы - на и Свя - та - го Ду - ха,

И ду - хо - ви Тво - е - му - От - ца - и Сы - на и Свя - та - го Ду - ха,

f Тро - и - цу е - ди - но - сущ - ну - ю и не - раз - дѣль - ну - ю.

f Тро - и - цу е - ди - но - сущ - ну - ю и не - раз - дѣль - ну - ю.

f Тро - и - цу, Тро - и - цу

№ 10. Вѣрую.

Довольно скоро. Покойно. Не торопясь.

СОПРАНО.

АЛЬТЪ.

ТЕНОРЪ.

БАСЪ.

PIANO.

Вѣ - ру - ю во е - ди - на - го Бо - га От - ца, Все - дер - жи - те -

Вѣ - ру - ю во е - ди - на - го Бо - га От - ца, Все - дер - жи - те -

Allegretto e tranquillo.

ля, Твор - ца не - бу и зе - мли, ви - димымъ же всѣмъ и не - ви - ди - мымъ.

ля, Твор - ца не - бу и зе - мли, ви - димымъ же всѣмъ и не - ви - ди - мымъ.

p И во е-ди-на-го Го-спо-да И-и-су-са Хри-ста, Сы-на Бо-жі-

p И во е-ди-на-го Го-спо-да И-и-су-са Хри-ста, Сы-на Бо-жі-

mf я, Е-ди-но-род-на-го, И-же оть От-ца рож-ден-на-

mf я, Е-ди-но-род-на-го, И-же оть От-ца рож-ден-на-

Оживленіе.

mf **Più mosso.**

p замедляя *pp* какъ ранѣе. *p*

p го пре-жде всѣхъ вѣкъ. *mf* Свѣ-та оть *p* Свѣ-та, Бо-га

p го пре-жде всѣхъ вѣкъ. *mf* Свѣ-та оть *p* Свѣ-та, Бо-га

ritardando *a tempo*

ис - тин - на отъ Бо - га ис - тин - на, рож - ден - на, не - со - тво - рен - на, е -

ис - тин - на отъ Бо - га ис - тин - на, рож - ден - на, не - со - тво - рен - на, е -

4 Сопрано
4 Альта } унисонъ
1 Теноръ

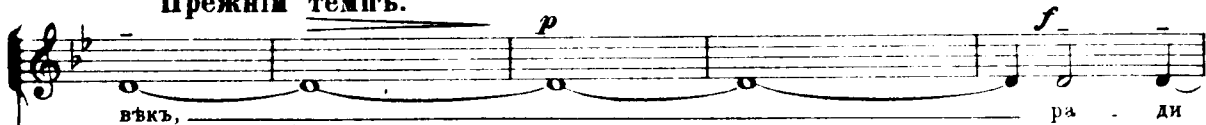
Насъ ра - ди че - ло -

замедляя въ темнѣ Им - же вся бы - ша.

ди - но - сущ - на От - цу, Им - же вся бы - ша

ди - но - сущ - на От - цу, ritardando a tempo

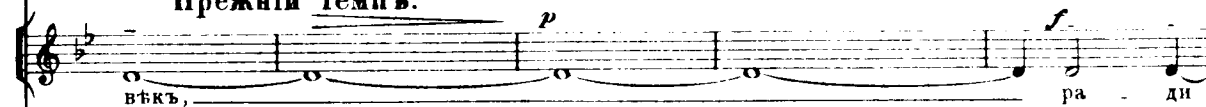
Презній темпъ.



Насъ ра ди чело вѣкъ и на ше го ра ди спа се ні я,
Насъ ра ди чело вѣкъ и на ше го ра ди спа се ні я,

Темпо I.

Презній темпъ.



Насъ ра ди чело вѣкъ и на ше го ра ди спа се ні я,
Насъ ра ди чело вѣкъ и на ше го ра ди спа се ні я,

Темпо I.

Вариантъ.

Ossia.

mf че - ло - вѣкъ, *p*

mf *p* *pp*
 спед - ша го съне - бесь и вопло - тив ша го ся отъ Ду - ха Свя та и Ма рі - и

mf *p* *pp*
 спед - ша го съне - бесь и вопло - тив ша го ся отъ Ду - ха Свя та и Ма рі - и

f задерживая
 насъ ра - ди

2 Тенора, 2 Баса унисонъ *f* **Презній темпъ.**

Насъ ра - ди че - ло - вѣкъ,

pp *f* *pp* *f*
 Дѣ - вы, и во - че - ло вѣч - ша ся. Рас - пя - та го же за

pp *f* *pp* *f*
 Дѣ - вы, и во - че - ло вѣч - ша ся. Рас - пя - та го же за

ritardando *pp* *f* *f* **a tempo**

Медленше.

ра - ди насъ, ра - ди че.ло.вѣкъ,

ны при Пон - тійстѣмъ Пила - тѣ, и стра - дав - ша, и погре -

ны при Пон - тійстѣмъ Пила - тѣ, и стра - дав - ша, и погре -

Più lento.

Въ темпъ.

ра - ди насъ.

бен - на. И вос - крес.ша.го.въ.третій.день.по.пи.са.нѣ.мъ. И.воз.

бен - на. И вос - крес.ша.го.въ.третій.день.по.пи.са.нѣ.мъ. И.воз.

И.воз.

a tempo

шед - ша - го на не - бе - са, и съ - дя - ша о - дес - ну - ю От - ца.

шед - ша - го на не - бе - са, и съ - дя - ша о - дес - ну - ю От - ца.

шед - ша - го

Немного скорѣе.

Очень ритмично, короткимъ звукомъ.

постепенно усиливая звучность и ускоряя.

И па - ки гря - ду - ша - го со сла - во - ю су - ди - тивымъ и

И па - ки гря - ду - ша - го со сла - во - ю су - ди - тивымъ и

Poco più mosso e marcato.

poco a poco crescendo e accelerando

мерт - вымъ, Е - го - же цар - ствію не бу - деть кон - ца, не бу -

мерт - вымъ, Е - го - же цар - ствію не бу - деть кон - ца, не бу - деть кон.

бу - деть кон - ца, *mf* *замедляя* *p*
 - деть кон - ца, не бу - деть кон - ца. *mf* *p*
 бу - деть кон - ца, *mf* *p*
 ца, не бу - деть кон - ца. *mf* *p*

ritardando *mf* *p*

Первый темпъ. Очень покойно и тепло.

p И въ Ду - ха Свя - та - го, *p* Го - спо - да, жи - во - тво -
p И въ Ду - ха Свя - та - го, *p* Го - спо - да, жи - во - тво -

Tempo I molto tranquillo e dolce.

p *p*

p ря - ша - го, *p* И - же отъ От - ца ис - хо - дя - ша - го, *p* И - же со От -
p ря - ша - го, *p* И - же отъ От - ца ис - хо - дя - ша - го, *p* И - же со От -

постепенно замедляя

ди - но кре ше - ні - е во о - ста - вле - ні - е грѣ -

ску - ю Цер ковь

ди - но кре ше - ні - е во о - ста - вле - ні - е грѣ -

ковъ, Цер ковь.

poco a poco ritardando

ковъ. Ча - ю во скре - се - ні - я мерт - выхъ.

ковъ. Ча - ю во скре - се - ні - я мерт - выхъ.

Почти медленно.

замедляя

медленно

И жи - зни бу - ду - ща - го вѣ - ка. А минь. А минь.

И жи - зни бу - ду - ща - го вѣ - ка. А минь. А минь.

molto ritardando

lento

№ 11. Милость мира.

Довольно медленно.

СОПРАНО.
АЛЬТЪ.
ТЕНОРЪ.
БАСЪ.
PIANO.

Ми-лость ми-ра, жер-тву хва-ле-ни-я,
Ми-лость ми-ра, жер-тву хва-

Andante.

ле-ни-я, милость ми-ра, жер-тву хва-ле-ни-я
ле-ни-я

Тотъ же темпъ.

Медленно.

p И со ду-хомъ твоимъ. *mf* И - ма - мы ко *p* Го - спо - ду. *p* До - стой - но и

p И со ду-хомъ твоимъ. *mf* И - ма - мы ко *p* Го - спо - ду. *p* До - стой - но и

пра - ве - дно есть по - кла - ня - ти - ся От - цу и Сы - ну и Свя.

пра - ве - дно есть по - кла - ня - ти - ся От - цу и Сы - ну и Свя.

pp то - му Ду - ху, *pp* Тро - и - цѣ е - ди - но - сущ - нѣи и

pp то - му Ду - ху, *pp* Тро - и - цѣ е - ди - но - сущ - нѣи и

pp poco a poco cresc.

не - раз - дѣль - нѣи, с - ди - но - суш - нѣи и

не - раз - дѣль - нѣи, е - ди - но - суш - нѣи и

замедляя *pp* Довольно скоро. *ff*

не - раз - дѣль - нѣи. Святъ, Святъ, Святъ, Господь Са - ва - овъ, ис - полнь

не - раз - дѣль - нѣи. Святъ, Святъ, Святъ, Господь Са - ва - овъ, ис - полнь

Moderato.

rit. *pp* *ff*

не - бо и зе - мля сла - вы Тво - е - я, о сан - нѣ въ вышнихъ,

не - бо и зе - мля сла - вы Тво - е - я, о сан - на въ вышнихъ,

бла-го-сло-вень гря-дый во и-мя Го-спо-дне, о-

бла-го-сло-вень гря-дый во и-мя Го-спо-дне, о-

сан-на въ выш-нихъ, бла-го-сло-вень гря-дый во и-мя Го-

сан-на въ выш-нихъ, бла-го-сло-вень гря-дый во и-мя Го-

бла-го-сло-вень гря-дый во и-мя Го-

бла-го-сло-вень гря-дый во и-мя Го-

замедляя

спо-дне, о-сан-на въ выш-нихъ. А-минь. А-минь.

спо-дне, о-сан-на въ выш-нихъ. А-минь. А-минь.

И-мя Го-спо-дне. А-минь. А-минь.

спо-дне, о-сан-на въ выш-нихъ.

№ 12. Тебе поемъ.

Очень медленно. Еле слышно. Почти безъ оттѣнковъ.

СОПРАНО. *ppp*

АЛЬТЪ. *ppp*

ТЕНОРЪ. *ppp*

БАСЪ. *ppp*

PIANO. *ppp*

Те - бе по - емъ, Те - бе по - емъ, Те -

Adagio, molto piano.

бе бла - го - сло - вимъ, Те - бѣ бла - го - да - римъ, Го - спо - ди, и

бе бла - го - сло - вимъ, Те - бѣ бла - го - да - римъ, Го - спо - ди, и

бе по - емъ,

Одинъ голосъ (сопрано)

Бо - же нашъ,

мо - лимъ, и мо - лим - ти - ся, и мо - лим - ти - ся, и

и мо - лим - ти - ся,

мо - лимъ, и мо - лим - ти - ся, и мо - лим - ти - ся, и

Бо - же нашъ, Бо - же нашъ.

мо - лим - ти - ся, Бо - же нашъ, Бо - же нашъ.

мо - лим - ти - ся, Бо - же нашъ, Бо - же нашъ.

замедляя

rit.

*) Отсюда до конца хоръ можетъ пѣть съ закрытымъ ртомъ.

№ 13. Достойно есть.

Довольно медленно. Нежно и тепло.

СОПРАНО.
АЛЬТЪ.
ТЕНОРЪ.
БАСЪ.

До - стой - но есть я - ко во
я - ко во
До - стой - но есть

Andante, dolce.

PIANO.

и - стин - ну бла - жи - ти Тя Бо - го - ро - ди - цу, при - сно - бла -
и - стин - ну бла - жи - ти Тя Бо - го - ро - ди - цу,
до - стой - но есть, при - сно - бла - жен - ну.

же - ну - ю и пре - не - по - роч - ну - ю и Ма - терь Бо - га

до - стой - но есть.

ю и пре - не - по - роч - ну - ю и Ма - терь Бо - га на - ше -

на - ше - го. Чест - нѣй - шу - ю хе - ру - вимъ и сла - в - нѣй - шу - ю

го.

mf немного ускоряя *mf* все усиливая звучность

безъ срав - не - ні - я се - ра - фимъ, безъ ис - тѣ - ні - я

се - ра - фимъ,

До - стой - но есть, до - стой - но есть.

pp *accel.* *mf* *cresc.*

замедляя *Въ темпѣ*

Бо - га С - ва род - шу - ю, су - шу - ю Бо - го - ро - ди - цу,
 Бо - га Сло - ва род - шу - ю,
 до - стой - но - есть,

p

су - шу - ю Бо - го - ро - ди - цу

Вариантъ. Басы. *p*

су - шу - ю Бо - го - ро - ди - цу

a tempo

rit. *f*

p постепенно замедляя и ослабляя звучность

Тя ве - ли - ча - емъ. Тя ве - ли - ча - емъ, Тя ве - ли -
 Тя ве - ли - ча - емъ; Тя ве - ли - ча - емъ, Тя ве - ли
 До - стой - но *pp*

p *p* *pp*

poco a poco rit. e dim.

p *p* *pp*

pp ча - емъ. *mf* И ве́хъ и вся. А - ми́нь. И со ду - хомъ тво - имъ.

есть. *pp* ча - емъ. *mf* И ве́хъ и вся. А - ми́нь. И со ду - хомъ тво - имъ.

Въ томъ же темпѣ. (♩ = ♪)

p Го - спо - ди, по - ми - луй. Го - спо - ди, по - ми - луй.

p Го - спо - ди, по - ми - луй. Го - спо - ди, по - ми - луй.

Го - спо - ди, по - ми - луй. Го - спо - ди, по - ми - луй.

Го - спо - ди, по - ми - луй. Го - спо - ди, по - ми - луй.

mf Го - спо - ди, по - ми - луй. *p* По - дай, Го - спо - ди.

mf Го - спо - ди, по - ми - луй. *p* По - дай, Го - спо - ди.

mf Го - спо - ди, по - ми - луй. *p* По - дай, Го - спо - ди.

mf Го - спо - ди, по - ми - луй. *p* По - дай, Го - спо - ди.

mf *p*

По - дай, Го - спо - ди. По - дай, Го - спо - ди.

По - дай, Го - спо - ди. По - дай, Го - спо - ди.

p *pp*

По - дай, Го - спо - ди. По - дай, Го - спо - ди. Те - бѣ, Го - спо - ди.

По - дай, Го - спо - ди. По - дай, Го - спо - ди. Те - бѣ, Го - спо - ди.

p *pp*

№ 14. Отче нашъ.

Двухорное.

Довольно медленно.

I. ХОРЪ.

СОПРАНО. *pp* От - че нашъ.

АЛЬТЪ. *pp* От - че

ТЕНОРЪ. *pp* От - че нашъ

БАСЪ. *pp* От - че

II. ХОРЪ.

СОПРАНО. *pp* От - че нашъ. — И же е - си на не - бе - сѣхъ!

АЛЬТЪ. *pp*

ТЕНОРЪ. *pp* От - че нашъ. — И же е - си на не - бе - сѣхъ!

БАСЪ. *pp*

PIANO. *pp* Andante.

pp
 Отче нашъ.
 нашъ.
pp
 Отче нашъ.
 нашъ.

pp
 да святит ся имя Твое. да прі.
pp
 да святит ся имя Твое. да прі.
pp
 да святит ся имя Твое. да прі.

pp

p
 От - - - - - че
ppp
 И - же е - си на не - бе -
ppp

mf *p* *pp*
 и - - - - - деть Царстві - е. Тво - е,
mf *p* *pp*
 и - - - - - деть Царстві - е Тво - е,
mf *p* *pp*

mf *p* *pp* *ppp* *ppp*

p

От - че нашъ.

нашъ.

ppp

сѣхъ!

ppp

да святится и - мя Тво - е,

mf

да бу-деть во - ля Тво - я, я - ко на не - бе -

pp

mf

pp

да бу-деть во - ля Тво - я, я - ко на не - бе -

mf

pp

mf

ppp

pp

p От - - - че нашъ. *p* От - - - че

p От - - - че нашъ, *ppp* да бу- деть во - ля Тво -

ppp да при- и- деть Царст- ві - е Тво- е, *ppp* да бу- деть во - ля Тво -

ppp *ppp*

си _____ и на зе - мли.

си _____ и на зе - мли.

ppp *ppp*

нашъ.

я . я - ко на не - бе - си и на зе - мли.

я . я - ко на не - бе - си и на зе - мли.

Хлѣбъ нашъ на -

Хлѣбъ нашъ на -

mf

mf

mf

mf

От - че нашъ.

От - че нашъ.

p

p

p

mf

суш - ный даждь намъ днесь и о - ста - ви намъ дол - ги

суш - ный даждь намъ днесь и о - ста - ви намъ дол - ги

От - че нашъ.

От - че нашъ.

на - ша, я - ко - же и мы о - ста - вля - емъ должи - комъ на -

на - ша, я - ко - же и мы о - ста - вля - емъ должи - комъ на -

От - че нашъ.

От - че нашъ.

шимъ: и не вве ди насъ во и . ску ше . ні е. От . че

шимъ: и не вве ди насъ во и . ску ше . ні е, и не вве .

От . че

От . че нашъ, От . че

От . че нашъ, и не вве .

и не вве .

и не вве .

Постепенно усиливая звук. Скорѣ замедляя, чѣмъ ускоряя.

нашъ, От - - че нашъ, но из - ба - ви

нашъ, От - - че нашъ, От - - че нашъ. От - - че

ди - - нашъ по и - ску - ше - ні - е, но из - ба - ви

нашъ, От - - че нашъ, но из - ба - ви

нашъ, От - - че нашъ, но из - ба - ви

нашъ, От - - че нашъ, От - - че нашъ. От - - че

ди - - нашъ по и - ску - ше - ні - е, но из - ба - ви

ди - - нашъ во - и - ску - ше - ні - е, но из - ба - - ви

poco a poco crescendo e rallentando

постепенно ослабляя звукъ.

насъ отъ лу - ка - ва - го, отъ лу - ка - ва - го А - минь.
 нашъ, но из - ба - ви насъ отъ лу - ка - ва - го. А - минь.
 насъ, От - че нашъ, отъ лу - ка - ва - го. А - минь.

насъ отъ лу - ка - ва - го, отъ лу - ка - ва - го А - минь.
 нашъ, но из - ба - ви насъ отъ лу - ка - ва - го. А - минь.
 насъ, От - че нашъ, отъ лу - ка - ва - го. А - минь.

di - mi - ni - en - do

№ 15. И духови Твоему и Единъ Святъ.

Довольно меденно и покойно.

СОПРАНО.
И ду - хо - ви Тво - е - му Те - бѣ, Го - спо - ди. А - ми - нь.

АЛТЪ.
И ду - хо - ви Тво - е - му Те - бѣ, Го - спо - ди. А - ми - нь.

ТЕНОРЪ.
И ду - хо - ви Тво - е - му. Те - бѣ, Го - спо - ди. А - ми - нь.

БАСЪ.
И ду - хо - ви Тво - е - му. Те - бѣ, Го - спо - ди. А - ми - нь.

PIANO.
Andante.

Довольно скоро.

Е - динъ Святъ, Е - динъ Го - сподъ, И - и - сусъ Хри - стосъ, во славу Бо - га От - ца. А - ми - нь.

Е - динъ Святъ, Е - динъ Го - сподъ, И - и - сусъ Хри - стосъ, во славу Бо - га От - ца. А - ми - нь.

PIANO.
Allegretto.

замедляя

№ 16. Хвалите Господа съ небесъ.

причастный

Начало медленно и тихо, постепенно ускоряя и увеличивая звучность.

СОПРАНО. *pp*

Хва - ли - те Го - спо - да съ не - бесъ, хва

АЛЬТЪ. *p*

Хва

ТЕНОРЪ.

БАСЪ.

PIANO. *pp*

Andante e poco a poco crescendo e accelerando.

ли - - - те Го - спо - да, хва ли - - - те Го - спо - да, хва

ли - те Е - го, хва ли - те Е - го, хва

mf

Хва

mf

ли те Е го въ вышнихъ, Го спо да
 ли те хва ли те Го спо да съ не бесъ, хва ли те Е го въ вышнихъ,
 ли те Го спо да съ не бесъ, хва

Установитъся въ темпѣ, но звукъ все усиливаетъ.

въ вышнихъ, хва ли те Е го хва ли те
 Го спо да хва ли те въ вышнихъ, хва ли те Е го
 ли те хва ли те Е го въ вышнихъ, Го спо да
 Хва ли те Го спо да съ не

Замедляя и затихая

въ вышнихъ, въ вышнихъ, въ вышнихъ, въ вышнихъ, въ вышнихъ,
 Го спо да Го спо да въ вышнихъ, хва ли те Е го хва
 Го спо да въ вышнихъ, хва ли те Е го
 въ вышнихъ, въ вышнихъ, въ вышнихъ, въ вышнихъ, въ вышнихъ,
 въ вышнихъ, Го спо да въ вышнихъ, хва ли те Е го хва
 бесъ, хва ли те Го спо да съ не бесъ,
 ritard. e dim.

Значительно медленнее.

Оживление.

ли - те Е - го въ выш - нихъ. Ал - ли - лу - я, Ал - ли - лу - я, Ал - ли - лу - я, Ал - ли - лу - я, Ал - ли - лу - я.

Половина басовъ. ли - те Е - го. Хва - ли - те Е - го. Ал - ли - лу - я, Ал - ли - лу - я. Въ басы.

Ал - ли - лу - я.
Piu mosso.

лу - я, Ал - ли - лу - я, Ал - ли - лу - я, Ал - ли - лу - я, Ал - ли - лу - я, Ал - ли - лу - я, Ал - ли - лу - я, Ал - ли - лу - я, Ал - ли - лу - я, Ал - ли - лу - я.

лу - я, Ал - ли - лу - я, Ал - ли - лу - я, Ал - ли - лу - я, Ал - ли - лу - я, Ал - ли - лу - я, Ал - ли - лу - я, Ал - ли - лу - я, Ал - ли - лу - я, Ал - ли - лу - я.

Хва - ли - те Е - го. Хва - ли - те Е - го. Хва - ли - те Е - го. Хва - ли - те Е - го. Хва - ли - те Е - го. Хва - ли - те Е - го. Хва - ли - те Е - го. Хва - ли - те Е - го. Хва - ли - те Е - го. Хва - ли - те Е - го.

Piu lento.

въ выш - нихъ. Ал - ли - лу - я, Ал - ли - лу - я, Ал - ли - лу - я, Ал - ли - лу - я, Ал - ли - лу - я, Ал - ли - лу - я, Ал - ли - лу - я, Ал - ли - лу - я, Ал - ли - лу - я, Ал - ли - лу - я.

ли - те Е - го. въ выш - нихъ. Е - го. Ал - ли - лу - я, Ал - ли - лу - я, Ал - ли - лу - я, Ал - ли - лу - я, Ал - ли - лу - я, Ал - ли - лу - я, Ал - ли - лу - я, Ал - ли - лу - я, Ал - ли - лу - я, Ал - ли - лу - я.

Ал - ли - лу - я, Ал - ли - лу - я, Ал - ли - лу - я, Ал - ли - лу - я, Ал - ли - лу - я, Ал - ли - лу - я, Ал - ли - лу - я, Ал - ли - лу - я, Ал - ли - лу - я, Ал - ли - лу - я.

Piu mosso.

№ 17. Благословенъ грядый и Видѣхомъ свѣтъ истинный.

Довольно скоро.

СОПРАНО.
АЛЬТЪ.
ТЕНОРЪ.
БАСЪ.
PIANO.

Благословенъ грядый — во и — мя Господне, — Богъ Господь и я —

Благословенъ грядый — во и — мя Господне, — Богъ Господь и я —

Moderato.

Тотъ же темпъ.

ви — ся намъ Ви — дѣ хомъ свѣтъ — не — тив — ный, — при — я хомъ

ви — ся намъ. Ви — дѣ хомъ свѣтъ — не — тив — ный, — при — я хомъ

Ви — дѣ хомъ свѣтъ не — тив — ный.

Moderato.

Музыкальный фрагмент с нотами и текстом:

Ду - ха Не - бес - на - го, об - рѣ - то - хомъ вѣ - ру

Ду - ха Не - бес - на - го, об - рѣ - то - хомъ вѣ - ру

при - я - хомъ Ду - ха не - бес - на - го, об - рѣ - то - хомъ

Музыкальный фрагмент с нотами и текстом:

ис - тин - ну ю, не - раз - дѣль - нѣи Тро - и - цѣ по - кла - ня -

ис - тин - ну ю, не - раз - дѣль - нѣи Тро - и - цѣ по - кла - ня -

вѣ - ру ис - тин - ну ю,

Музыкальный фрагмент с нотами и текстом:

ем - ся: Та бо насъ спа - сла есть, спа - сла есть. А - минь.

ем - ся: Та бо насъ спа - сла есть, спа - сла есть. А - минь.

№ 18. Да исполнятся уста наша.

Медленно.

СОПРАНО.

Da ис - пол - нят - ся — ус - та на - ша — хва - ле - ні - я —

АЛЬТЪ.

ТЕНОРЪ.

Da ис - пол - нят - ся — ус - та на - ша — хва - ле - ні - я —

БАСЪ.

Da ис - пол - нят - ся —

Andante.

PIANO.

— Тво - е - го, Го - спо - ди, — я - ко да по - емъ

— Тво - е - го, Го - спо - ди, — я - ко да по - емъ

— Тво - е - го, Го - спо - ди, — я - ко да по - емъ

— ус - та на - ша — хва - ле - ні - я —

— Тво - е - го, Го - спо - ди, — я - ко да по - емъ

— Тво - е - го, Го - спо - ди, — я - ко да по - емъ

— Тво - е - го, Го - спо - ди, — я - ко да по - емъ

— ус - та на - ша — хва - ле - ні - я —

немного скорее

сла - ву Тво - ю, я - ко спо - до - бить е - си - насъ - при - час - ти -

я - ко - спо - до - бить е - си -

сла - ву Тво - ю, я - ко спо - до - бить е - си насъ при - час - ти -

го, Го - споди, я - ко

Тво - е - го. я

più mosso

ти - ся, при - час - ти - ти - ся - Святымъ Тво - имъ, -

насъ

ти - ся

би - лъ насъ - при - час - ти - ти - ся - Святымъ Тво - имъ, -

да - по - емъ сла - ву Тво - ю, я - ко спо - до - бить е - си насъ

ко спо - до - бить насъ - при - час -

Бо - же - ственнымъ, — без - смертнымъ и жи - во - тво - ря - шимъ
 Бо - же - ственнымъ, — без - смертнымъ и жи - во - тво - ря - шимъ
 при - час - ти - ти - ся при - час - ти - ти - ся,
 ти - ти - ся, насъ при - час - ти - ти - ся,

тай - намъ, и жи - во - тво - ря - шимъ тай - намъ, тай - намъ:
 тай - намъ, и жи - во - тво - ря - шимъ тай - намъ: со - блю -
 тай - намъ,

задерживая *pp* *ppp*

rit. *pp* *ppp*

Темпъ, какъ въ началѣ.

постепенно увеличивая звучность

со - блю - ди насъ во - Тво - ей - свя - ты - ни, весь -
 намъ: со - блю - ди насъ, со - блю - ди насъ со - блю - ди насъ во Тво -
 ди насъ во Тво - ей - свя - ты - ни, весь - день по - у -
 со - блю - ди насъ во Тво - ей - свя - ты - ни, весь день
 тай намъ, тай намъ, весь

Темпо I.

rosso a rosso cresc.

день по - у - ча - ти - ся прав - дѣ Тво - ей, прав - дѣ Тво - ей, весь -
 ей - свя - ты - ни, весь - день по - у - ча - ти - ся
 ча - ти - ся прав - дѣ Тво - ей, прав - дѣ Тво - ей, весь
 по - у - ча - ти - ся
 день по - у - ча - ти - ся прав - дѣ Тво - ей, прав - дѣ Тво - ей, весь -

день по - у - ча - ти - ся прав - дѣ Тво - ей. Ал - ли - лу - іа,
 день по - у - ча - ти - ся прав - дѣ Тво - ей. Ал - ли -
 день - по - у - ча - ти - ся

все затихая

— Ал-ли лу-иа, Ал-ли лу-иа, Ал-ли лу-иа.

лу-иа, Ал-ли лу-иа, Ал-ли лу-иа, Ал-ли лу-иа.

Медленно.

Го-споди, по-ми-луй. Те-бѣ, Го-споди. А-минь.

Го-споди, по-ми-луй. Те-бѣ, Го-споди. А-минь.

Andante.

О и-мени Го-спод-ни. Го-споди, по-ми-луй. А-минь.

О и-мени Го-спод-ни. Го-споди, по-ми-луй. А-минь.

№ 19. Буди имя Господне.

Двухорное.

Довольно скоро. Очень сильно и ярко.

I. ХОРЪ.

СОПРАНО.

АЛЬТЪ.

ТЕНОРЪ.

БАСЪ.

Бу - ди и - мя Го - спод - не бла - го - сло -

Бу - ди и - мя Го - спод - не бла - го - сло -

II. ХОРЪ.

СОПРАНО.

АЛЬТЪ.

ТЕНОРЪ.

БАСЪ.

Бу - ди и - мя Господ - не бла - го - сло - вен -

Бу - ди и - мя Господ - не бла - го - сло - вен -

Moderato e maestoso.

PIANO.

вен - но отъ ны - нѣ и до вѣ ка. Бу - ди

вен - но отъ ны - нѣ и до вѣ ка. Бу - ди

Detailed description: This system contains the first two staves of a musical score. The top staff is a vocal line in G major with lyrics 'вен - но отъ ны - нѣ и до вѣ ка. Бу - ди'. The second staff is a piano accompaniment line with chords. The music is in 4/4 time and includes a dynamic marking of *ff* (fortissimo) at the end of the phrase.

но отъ ны. нѣ и до вѣ ка. Бу - ди и - мя Го - спод - не

но отъ ны. нѣ и до вѣ ка. Бу - ди и - мя Го - спод - не

Detailed description: This system contains the next two staves. The vocal line continues with lyrics 'но отъ ны. нѣ и до вѣ ка. Бу - ди и - мя Го - спод - не'. The piano accompaniment continues with chords. The dynamic marking *ff* is present.

Detailed description: This system shows the piano accompaniment for the third system, consisting of two staves. It features a series of chords, some with a fermata over the final chord, and a dynamic marking of *ff*.

и - мя Господ - не благо-сло-вен - но отъ ны-нѣ и до вѣ - ка. — Бу - ди

и - мя Господ - не благо-сло-вен - но отъ ны-нѣ и до вѣ - ка. — Бу - ди

бла - го - сло - вен - но отъ ны - нѣ и до нѣ - ка. — Бу - ди

бла - го - сло - вен - но отъ ны - нѣ и до вѣ - ка. — Бу - ди

и . мя Господ . не бла . го . словен . но отъ ны . нѣ и до въ . . . ка .

и . мя Господ . не бла . го . словен . но отъ ны . нѣ и до въ . . . ка .

Detailed description: This system contains four staves. The top two staves are vocal lines with lyrics. The bottom two staves are piano accompaniment. The music is in a minor key and 4/4 time. The lyrics are: "и . мя Господ . не бла . го . словен . но отъ ны . нѣ и до въ . . . ка .".

и . мя Господ . не бла . го . словен . но отъ ны . нѣ и до въ . . . ка .

и . мя Господ . не бла . го . словен . но отъ ны . нѣ и до въ . . . ка .

Detailed description: This system contains four staves, similar to the first system. It features two vocal lines and piano accompaniment. The lyrics are: "и . мя Господ . не бла . го . словен . но отъ ны . нѣ и до въ . . . ка .".

Detailed description: This system shows the piano accompaniment for the third system, consisting of two staves. It features a steady rhythmic accompaniment with chords and moving lines in both hands.

№ 20. Слава Отцу и Благочестивѣйшаго.

Довольно скоро. Въ томъ же темпѣ.

СОПРАНО. *p* *ff* *mf*

АЛЬТЪ. *p* *ff* *mf*

ТЕНОРЪ. *p* *ff* *mf*

БАСЪ. *p* *ff* *mf*

PIANO. *Moderato.* *Maestoso.*

p *ff* *mf*

f *mf* *ff* *p*

Ду - ху, и ны - нѣ и присно и во вѣ - ки вѣ - ковъ. А - минь.

f *mf* *ff* *p*

Ду - ху, и ны - нѣ и присно и во вѣ - ки вѣ - ковъ. А - минь.

f *mf* *ff* *p*

задерживая

Го - спо - ди, по - ми - луй, Го - спо - ди, по - ми - луй, Го - спо - ди, по - ми

Го - спо - ди, по - ми - луй, Го - спо - ди, по - ми - луй, Го - спо - ди, по - ми

ritardando

p *pp* *pp*

луй, бла - го - сло - ви. Благочестивѣйшаго, Самодержавнѣйшаго.

луй, бла - го - сло - ви. Благочестивѣйшаго, Самодержавнѣйшаго.

Широко

Го - спо - ди, сохрани ихъ на мно - га - я лѣ - та.

Го - спо - ди, сохрани ихъ на мно - га - я лѣ - та.

largamente