

Antata a voce Solo

no 13

Solfis Cant. No. 13. Alleg. Cantata

alma

Utile mihi est, anima mea se un

Utile mai qual fiero aspro tormento, forse il mio infer-

lice da quel fatal momento, in cui lungi dal

debro il piè volge, forse piteade un

resto nell'infelice, infelice - - - - - e viso

Al die primo del bene traggo le notti, e'

giorni fatalissimo, e sospir tra affanni, e per'

no e se tal ora al:'

La Campagna al bosco porto il pic' dipe='

rato, rimiro in ogni lato immagini &

duolo, di tormento arreso il passo

lento Susurrar mi fa l'aura, ai miei so-

Spiri piangerò al piantar mio, il timpi detto

riso e parmi udire in flebili concenti, di

duole in fugellina, à mie: lamen

Aria
Adagio

Abbandonato, a Solo

Cospira il violino solo
Moderato

e tuone, o die o die io moro

io moro sospira di Vignuolo abbandonato

Solo Sogando bene me e di

io moro moro sospira sospira e dice solo

Solo io moro io moro io moro

Cappella Gioianna Dio

mo mo

mo mo

al bosco intorno ridiamo notte e

giorno, il mio pastore viene il mio tesoro

ro il mio teyo

ed ho al bosco intorno ri-

riamo notte e giorno il mio fontano

bene il mio teyo - ro il mio te-

ro notte, e giorno al bosco in-

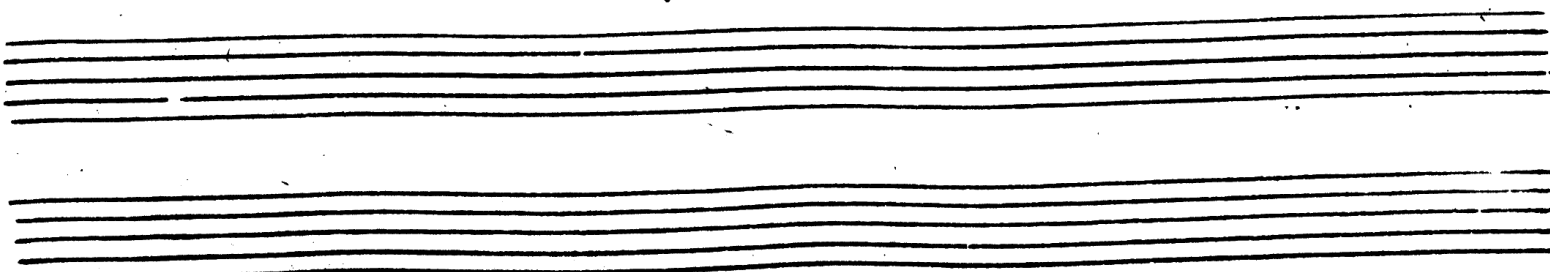
torno richiamo il mio lontano bene

il mio tesoro il mio lontano bene

il mio tesoro il mio tesoro il mio

il mio tesoro

Pa. Poy



Vedovi pareti e rivolto a quei sassi

ai venti al varco esclama chi di voi dirma da-

ora se Niso qualche memoria ancor serbi?

Niso? ma di Niso agl'acerti son muhi'

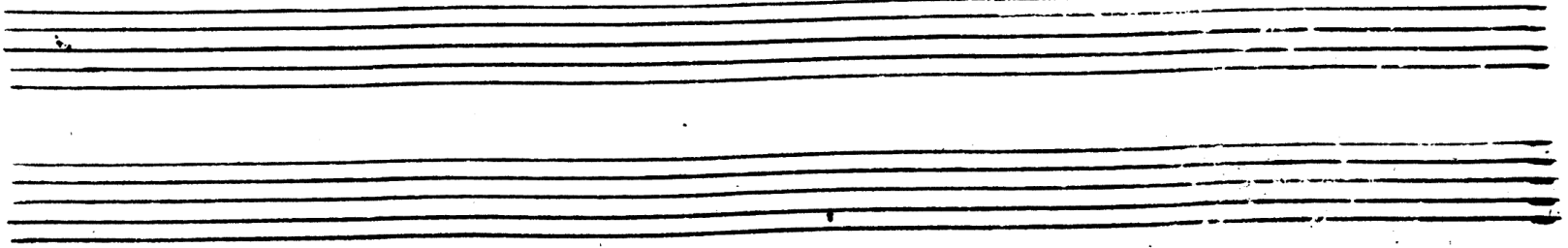
sassi, e sorta l'aura ei venti quindi'

Natto il pensiero a te sen vola, de in te vola ri:

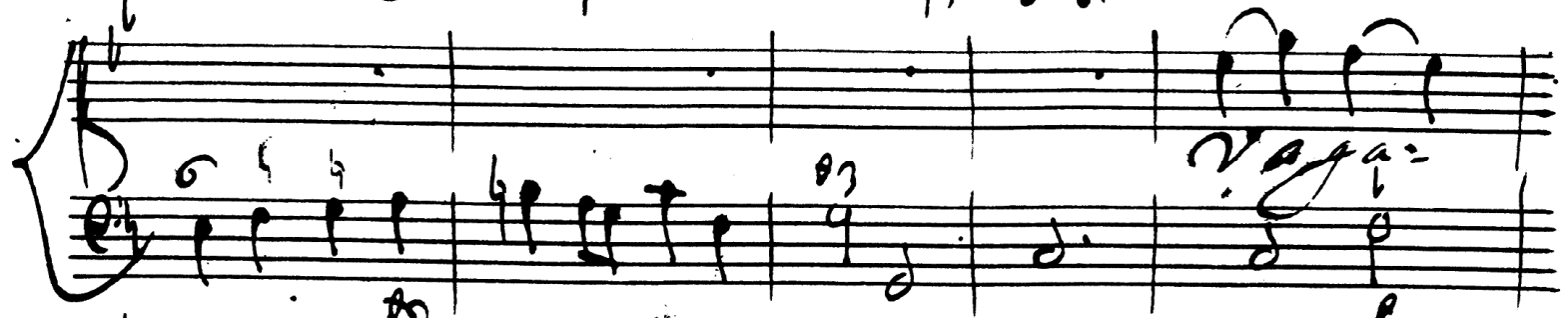
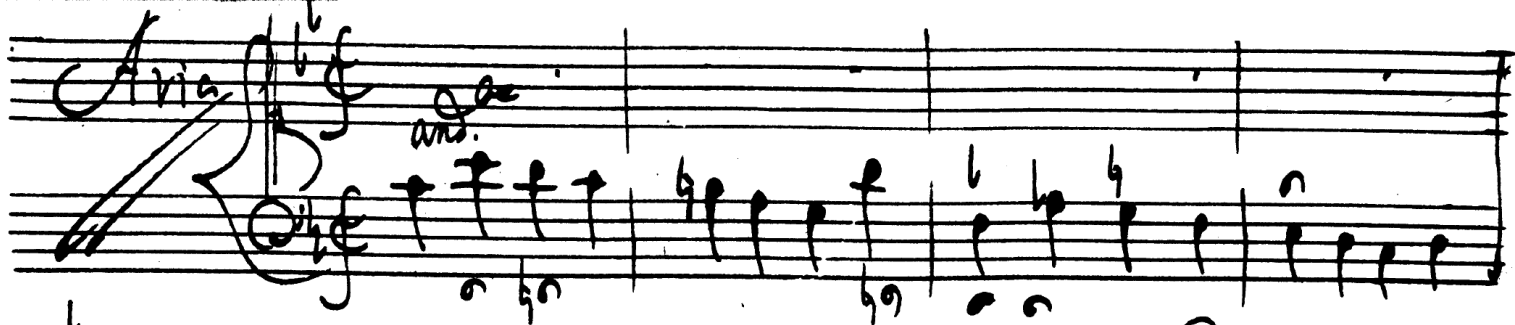
troua lieno ritorno al duol lieno com=

forte, e in te rigata e ai rima=

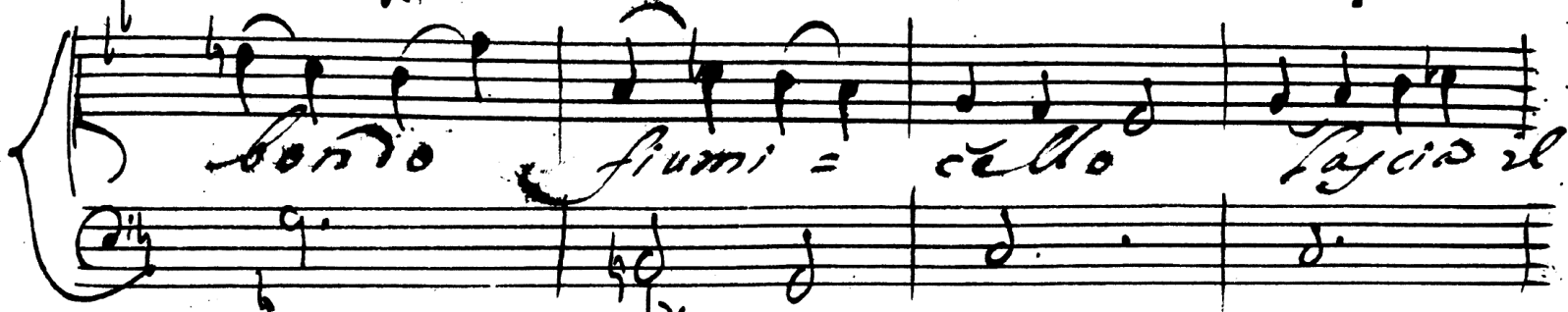
- ne absorba.



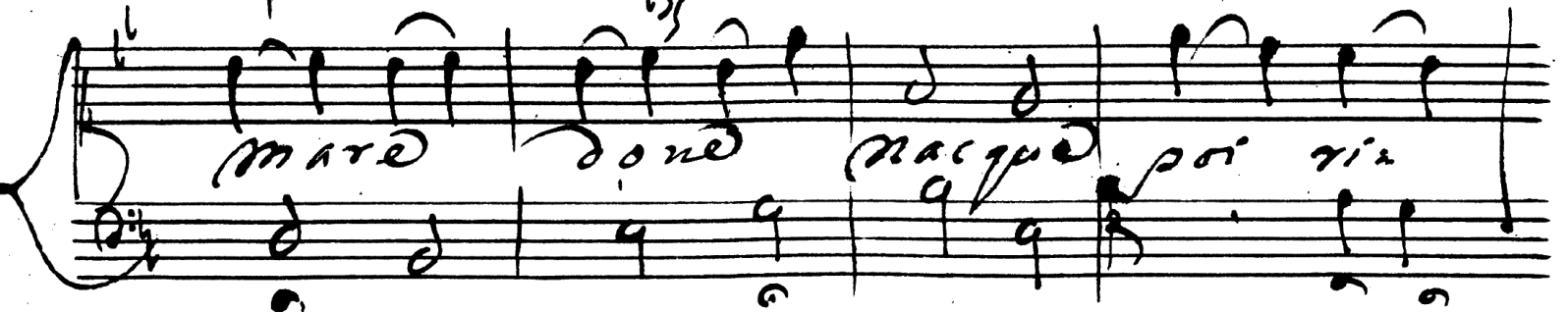
Aria *and.*



Vaga



sotto fiumi = celso *Lascia il*



mare done acque poi via



torna ritorna ed in quell' acque

perd il nome perd il nome

ferma, O ferma

ferma il piè

Vagabon do fiumicel- lo

lascia il mare non nacque poi vi è

fermā ai tor - na ed in quell'.

acqua perde il nome, e fer-

ma fermā ed fermā il pic - ri-

ma e perde il nome in quell' acqua ri-

ma ed in quell' acqua fermā il'

pie ferma il pie ser-

ma e ferma il pie ferma il pie.

Così an.

cor dell'Isola mia quasi al'

mar d'onde parti- o'

parte da te ri = torna il mio a-

mo-vo a te ri = torna il mio amor o'

a mia fe parte da te ri =

torna a te bello Dd mio date

parte da te torna il mio amor o'

La mia fe' il mio amo —

re e la — mio fe'.

La Gio

~~fine~~