

3

MÉLANCOLIE.

Andantino con moto.

CHANT.

PIANO.

p

1^{er} COUPL: Aux
2^{me} COUPL: Au

p legg.

chants de la fau - vet - te, Dan - sent les feuil - les des
bord d'une on - de pu - re, Rêve un po - è - te a -

p

vieux bouleaux, La bri - se douce et dis - crè - te, La
- gard dis - trait, La sour - ce, sous la ver - du - re, La

mf

p

bri - se douce et dis - crè - te, Ber - ce,
 - our - ce, sous la ver - du - re, Ber - ce,

mf *p*

pp

ber - ce, À - vec sa - chan - son - net - te,
 ber - ce, de son lé - ger mur - mu - re,

pp

pp *dimin.*

Ber - ce les frê - les et verts ro -
 Ber - ce son cœur qui souffre et se

pp *poco cresc.*

ten. *1^a*

- seaux.
 tait. Au

p *mf* *p* *dimin.*

2^a

poco più tranquillo.

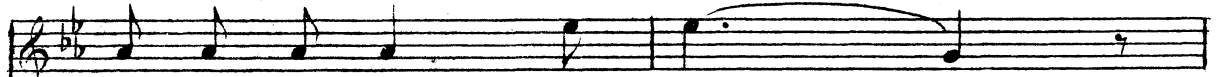


Les on - des jail - lis - san - tes Em-

poco meno mosso.



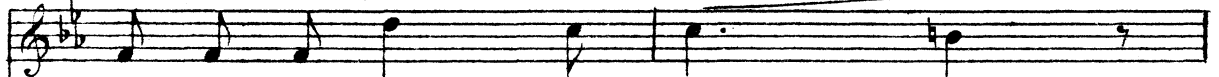
- por - tent les fleurs qu'il lais - se é - chap - per,



Et sur ses mains trem - blan - tes,



poco rit.



Et sur ses mains trem - blan - tes,



pp Tom - - - bent, tom - bent, *pp* en

per - les ruis - se - lan - tes,

pp Tom - - - bent des pleurs, qu'amour fait ver - *calando.*

ten - ser! *a tempo.*