

Jean-Henry d'Anglebert

Les Principes de l'Accompagnement

(from the *Pieces de Clavecin*, 1689)

Transcribed by Tom Ó Drisceoil

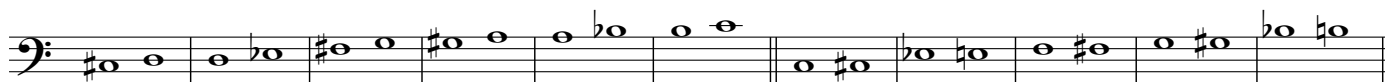
April 2011

Edition in Modern Clefs

Principes de L'Accompagnement

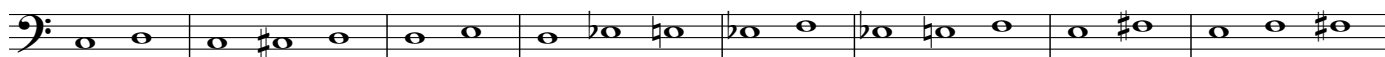
Les Intervalles

Le Demi-ton ou semi-ton est majeur sur 2 degrez differents. Il est mineur sur le meme degre. Exemple. A.
Le Ton est composé de deux Semi-tons, un majeur et un mineur. Exemple. B.
La Seconde a 2 degrez. Elle est maj.r. et min.r. La maj. a 1 ton. Le mineure n'a qu'un semi-ton. Exemple. C.
La Tierce a 3 degrez. Elle est maj. et min. La maj. a 2 tons. La min. a un ton et un semi-ton. Exemple. D.
La Quarte a 4 degrez. Elle est composée de deux tons et d'un semi-ton. Exemple. E.
La Quinte a 5 degrez. Elle est composée de trois tons, et d'un semi-ton. Exemple. F.
La Sixie/ a 6 degrez. Elle est maj. et min. La Maj. a 4 tons et 1 semi-ton. La min. a 3 tons et 2 semi-tons. Ex. G.
La Septie/ a 7 degrez. Elle est maj. et min. La maj. a 5 tons et 1 semi-ton. La min. a 4 tons et 2 semi-tons. Exem. H.
L'Octave a huit degrez. Elle est composée de cinq tons et de deux semi-tons. Exemple I.

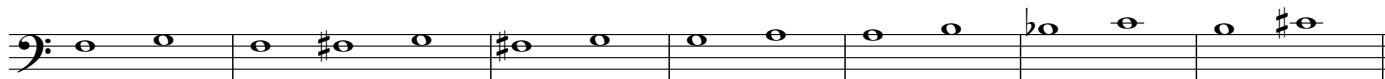


A. Demi-tons majeurs.

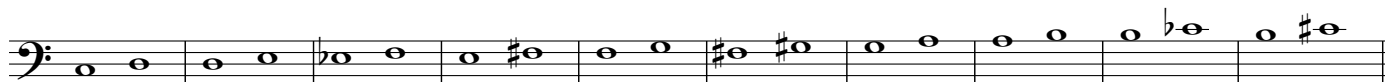
Demi-tons mineurs.



B. Ton. preuve. Ton. preuve. Ton. preuve. Ton. preuve.



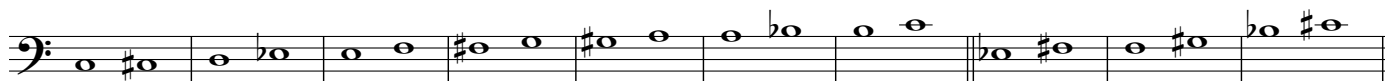
Ton. preuve. Ainsi des autres tons cy dessus.



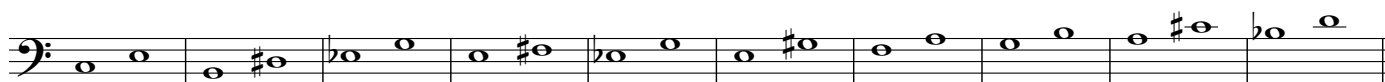
C. Secondes majeures.



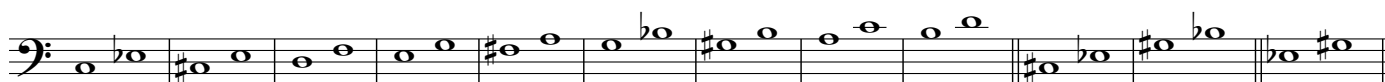
Secondes mineures.



2des. diminuées. 2des. superflues.



D. Tierces majeures.



Tierces mineures.

3es. diminuées. 3e. superflue.

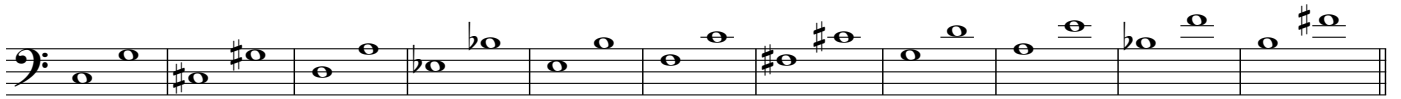


E. Quartes



Tritons ou quartes superflues.

Quartes diminuées

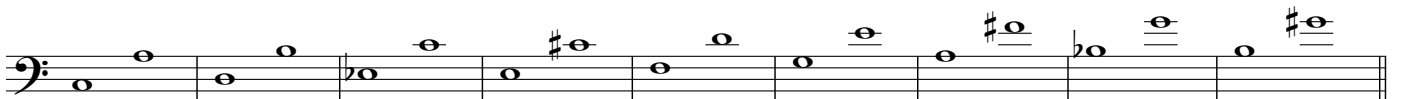


F. Quintes

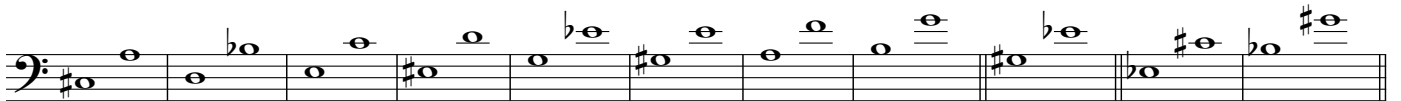


Fausses quintes ou diminuées

Quintes superflues.

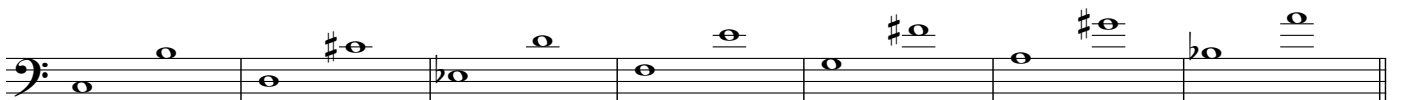


G. Sixiemes majeures.



G. Sixiemes mineures.

6e. dimi. 6es. superflues.

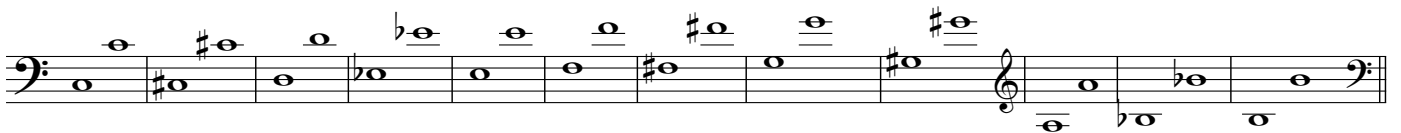


H. Septiemes mineures.



Septiemes mineures.

7mes. diminuées.



I. Octaves



8es. diminuées

8es. superflues

Accord naturel. La Tierce, La Quinte et L'Octave.

1re Leçon.

Repliques

pour remplir des deux mains

par la tierce mineure

Il faut pratiquer cette 1re. Leçon par tous les degrez, sur ut, re, mi, fa, sol, la, si, et la bien posseder auant de passer a la 2e. On peut remplir des 2. mains sur le Clavecin quand la mesure est lente, mais non pas sur l'Orgue ou il ne faut que les quatre parties.

Accord imparfait la Quarte, la Sixte ou sixie/ et l'Octave.

2e. Leçon.

par la tierce et la sixte mineur

Cette deuxieme Leçon renferme la premiere. Il faut la pratiquer depuis ut jusqu'a si, par tous les degrez, comme la precedente.

Il faut pratiquer cette troisieme Leçon qui contient les 2 premieres par tous les degrez depuis Ut jusqu'a Si.

La fausse Quinte avec la 3e. et la Sixte. 4e Leçon contenant les trois premieres.
On ne redouble pas la fausse Quinte pour remplir mais la Tierce et la sixie/.

3 6 6 3 6 5 3
4 4 5 4 4 3

Basse Chiffrée *Idem*

Idem *Idem* *Idem*

La même chose sur tous les tons cy deuant.

Le Triton avec la 2e. et la 6e. La Septieme avec la 3e. et la Quinte. 5e Leçon.

On redouble le Triton et la 2e pour remplir et non la 7e.

Exemple general avec les agrements

A musical score for piano, consisting of two staves (treble and bass clefs). The title is "Exemple general avec les agrements". The score shows a series of chords and melodic lines across several measures, with various ornaments and accents indicated by symbols above and below the notes.

Cette 5e Leçon contient les 4 ires. Il faut la pratiquer sur tous les tons cy apres.

A musical score for bass clef, showing a sequence of notes with fingerings indicated above the notes: 3, 6, 4, 6, 5, #4, 6, 7, 6, 7, 3, 6, 4, 5, 4, 3.

Basse chiffrée.

A musical score for bass clef, showing a sequence of notes with slurs, identical to the previous score.

Idem.

A musical score for bass clef, showing a sequence of notes with slurs, identical to the previous scores.

Idem.

A musical score for bass clef, showing a sequence of notes with slurs, identical to the previous scores.

Idem.

A musical score for bass clef, showing a sequence of notes with slurs, identical to the previous scores.

Idem.

Pour monter et descendre par tous les Intervalles

pour monter

pour descendre

la 2e. redoublée avec la 4e. et la 5e.

la 7e. maj.re. avec la 3e. redoublée.