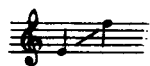


53. К ДЕТЯМ



Слова А. ХОМЯКОВА

Соч. 26, № 7

Lento $\text{♩} = 52$

Музыкальный фрагмент с вокальной линией и фортепиано. Темп Lento, метр 12/8. Вокальные ноты: Бы-ва-ло, в глу-бо-кий по-лу-ноч-ный час, ма-.

Музыкальный фрагмент фортепиано. Динамика *p*. Текст: *и п росо cresc.*

Музыкальный фрагмент с вокальной линией и фортепиано. Темп Lento, метр 6/8. Вокальные ноты: - лют-ки, при-ду лю-бо-вать-ся на вас. Бы-ва-ло, скло-нял-ся над ва-ми тог-.

Музыкальный фрагмент фортепиано. Динамика *dim.* и *p*.

Музыкальный фрагмент с вокальной линией и фортепиано. Темп Lento, метр 6/8. Вокальные ноты: - да и ду-мал: да бу-дет счаст-ли-вой всег-да

Музыкальный фрагмент фортепиано. Динамика *и п росо cresc.*, *mf*, *dim.* и *p*.

mf и ра - достной ва-ша до - ро - га... *P* Сте - пер у - ми -

dim. *mf* *P*

mf - лен.но ваш дет.ский по - кой *dim.* и ду - мал о том, *P* как вычисти ду.шой. На -

un poco cresc. *dim.*

mf - де - ял - ся дол - гих и рад.ост.ных дней *cresc.* для вас, без - за - бот - ных

P *cresc.* *mf* *dim.*

P и ми.лых де.тей. *P* Как слад.ко, как рад.ост.но бы.ло!

P *dim.*

mf *dim.* *p* *mf*

Те-перь при-хо-жу я: вез-де тем-но - та, нет в ком-на-те

pp *mf*

жиз - ни, кров-ат-ка пус - та, ноч-ник не го - рит у-же здесь мно-го

p *mf* *cresc.*

лет! Мне груст - но, ма-лю-ток мо-их у-же

f *dim.*

нет! И серд - це так боль - но со - жмет - ся!

mf О де - ти! *mf* В глу - бо - кий

по - лу - ночный час, пусть ве - пом - нит - ся вам *f* тот, кто ду - мал о вас! *mf* Кто

к вам при - хо - дил не - за - мет - но тог - да *f* и ду - мал: да бу - дет счаст -

ли - вой всегда *dim.* и ра - дост - ной ва - ша до - ро - га! *p*

9 сентября 1906 г. Ивановка