

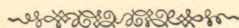
X.

M E S S A

Quatuor Vocum

AUCTORE

ANTONIO BOTTI.

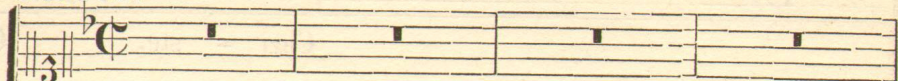


X.
MISSA.

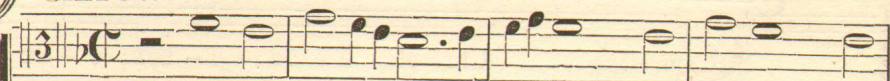
Antonio Lotti.



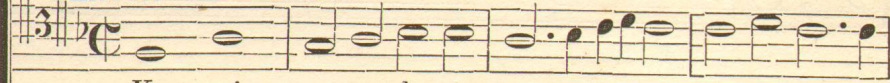
CANTUS.



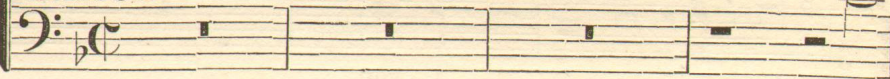
ALTUS.



TENOR.



BASSUS.



Ky-
Ky - ri - e e -
- - i-son, Ky - ri - e e - le - - - i-son, e -
- son, Ky - ri - e e - le - - - i -
- - ri - e e - le - - - i-son, Ky - ri - e e -

- le - - - i-son, Ky - ri - e e - le - - i - son.
- le - i - son, Ky - ri - e e - le - - - i - son.
- son, e - le - - i - son, e - le - - i - son, e - le - - - i - son.
- le - - - i - son, Ky - ri - e e - le - - - i - son.

Chri-ste e - le - i - son, Chri-ste e - le - - - - -

Chri - ste, Chri-ste e - le - i - son,

Christe, Chri-ste e - le - i - son, e - le - - - i - son, e - le - -

Chri-ste e -

- - - - - i - son, Chri - ste, Chri-

Chri-ste e - le - i - son, Chri - ste

- - - - - i - son, Chri - ste e - le - i - son,

- le - i - son, e - le - i - son, e - - le - - - i - son, e - le - - - i -

- ste e - le - - - - i - son, Chri -

Chri-ste e - le - - i - son, Chri - ste e - le - i - son, Chri-

Chri - ste, Chri-ste e - le - -

- son, Chri-ste e - le - i - son, Chri-ste, Chri-ste e -

- ste e - le - - - - - i - - son.
 - ste e - le - - - i - son, e - le - - - i - - son.
 - i - son, Chri - ste e - le - - - i - - son.
 - le - i - son, Chri - ste e - le - - - i - - son.

Ky - ri - e e - le - - - i - son,
 Ky - ri - e e - le - i - son,
 Ky - ri - e e - le - i - son, Ky - ri -
 Ky - ri - e e - le - i - son, Ky - ri - e e -
 Ky - ri - e e - le - i - son, Ky - ri - e e - le - i -

Ky - ri - e e - le - - - i - son, Ky - ri - e e - le - i -
 Ky - ri - e e - le - i - son, Ky - ri - e e - le - i -
 - e e - le - i - son, Ky - ri - e e - - le - i -
 - le - - - i - son, e - le - i - son, Ky - ri - e e - le - i -

son, e - le - i - son, Ky - ri - e e -
 son, e - le - - - - - i - son,
 son, Ky - ri - e e - le - i - son, Ky - ri - e e -
 son, Ky - ri - e e - le - i - son, Ky - ri - e e -

le - i - son, Ky - ri - e e - le - - - i - - son.
 e - le - i - son, Ky - ri - e e - le - - - - - i - - son.
 le - - - i - son, Ky - ri - e e - le - - - i - - son.
 le - i - son, e - le - - - - - - - - - i - - son.

GLORIA IN EXCELSIS **D**EO.

CANTUS.

Bo - nae vo-lun-

ALTUS.

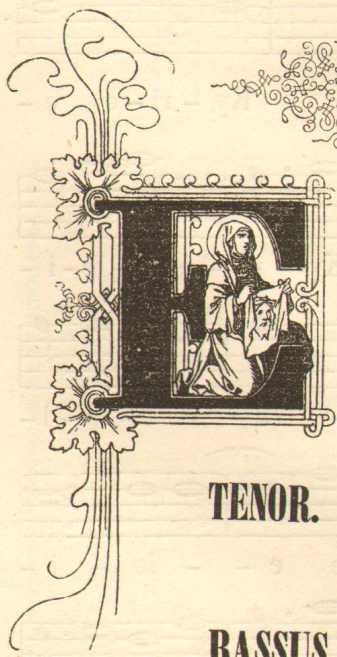
- - T in ter - ra pax ho - mi - ni - bus bo - nae vo-lun-

TENOR.

Et in ter - ra pax ho - mi - ni - bus bo - nae vo-lun-

BASSUS.

Et in ter - ra pax ho - mi - ni - bus bo - nae vo-lun-



- ta - tis, lau - da - mus te, a - do - ra - mus te, glo - ri - fi - ca -
 - ta - tis, lau - da - mus te, a - do - ra - mus te, glo - ri - fi -
 - - ta - tis, lau - da - mus te, be - ne - di - ci - mus te, glo - ri - fi -
 - ta - tis, lau - da - mus te, be - ne - di - ci - mus te, glo - ri - fi - ca - mus

- - mus te. Gra - ti - as a - gi - mus ti - - - - - bi pro -
 - ca - mus te. Gra - ti - as a - gi - mus ti - - - - - bi pro - pter
 - ca - mus te. Gra - ti - as a - gi - mus ti - - - - - bi pro -
 te. Gra - ti - as a - gi - mus ti - bi pro - pter

- - pter magnam glo - ri - am, glo - - - - - ri - am,
 ma - gnam glo - ri - am, glo - - - - -
 - - pter magnam glo - - - ri - am,
 ma - gnam glo - ri - am, glo - - - - - ri - -

glo-ri-am tu - - - - - am.
 - - ri-am, glo-ri-am tu - - - - - am.
 glo-ri-am tu - - - - - am. Do-mi-ne Deus, Rex coe-
 - - am. Do-mi-ne De-us,

De-us Pa - ter o-mni - po-tens.
 De-us Pa - ter o - mni - po - tens. Do-mi-ne Fi - - -
 - - le - - stis, De-us Pa - ter o-mni-po-tens.
 Rex coe-le - stis, Do-mi-ne Fi - - -

Do-mi-ne Fi - - - li Je - su Chri - - - - ste.
 - li u - ni - ge - ni - te Je - su Chri - ste.
 Do-mi-ne Fi - - - li Je - - su Chri - - ste.
 - li u - ni - ge - ni - te. Do-mi-ne

Fi-li - us Pa - - - - -

Do-mi-ne De-us, Agnus De - i, Fi-li-us Pa - - - - -

De-us, A-gnus De - i, Fi-li-us Pa - - - - -

Qui tol - - - - - lis pec-ca - ta mun - di,

- tris. Qui tol - - - - - lis pec-ca - ta mun - di, mi - se -

- tris. Qui tol - - - - - lis pec-ca-ta mun - - - - - di, mi-

- tris. Qui tol - - - - - lis pec-ca-ta mun - - - - - di, mi-

mi-se-re - re no - bis. Qui tol - lis pec-

- re-re no - - - - - bis, mi-se-re - - - - - re no - bis. Qui tol - - - - - lis pec-

- - se-re-re no - - - - - bis, mi-se-re-re no-bis. Qui tol -

- - se-re-re no - - - - - bis, mi-se-re-re no - - - - - bis.

ca-ta mun - - - di.
 ca-ta mun - - - di, su - sci-pe de - pre-ca-ti - o-nem no -
 lis pec - ca - ta mun - - di.
 Su - sci-pe de - pre-ca - ti - o - nem no - - -

Qui se - - - - des ad de - - xteram Pa - - - -
 - - stram. Qui se - - - - des
 Qui se - - - - des ad de - - xte - - - -
 - - stram. Qui se - - - - des ad de - - xte-ram Pa - -

- - - tris. Quo - ni - am tu so-lus
 mi - se-re-re no - - - - bis. Quo - ni - am tu so-lus
 - ram Pa - tris, mi - se - re-re no - - - - bis. Quo - ni - am
 - - - tris. Quo - ni - am

san - ctus, tu so - - lus al - tis - - si - mus, Je -
 san - ctus, tu so - - lus al - tis - si - mus, Je - su
 tu so - lus Do - mi - nus, tu so - - - lus al - tis - si - mus, Je -
 tu so - lus Do - mi - nus, tu so - - - lus al - tis - si - mus, Je - su

- su Chri - - ste, in glo - ri - a De - i Pa - tris,
 Chri - - ste, in glo - ri - a De - i Pa -
 - su Chri - ste, cum san - cto Spi - - - ri - tu
 Chri - - ste, cum san - cto Spi - - ri - tu

A - - - - men,
 - tris, A - men, in glo - - - -
 in glo - ri - a De - i Pa - tris, A - men, in glo - - - -
 in glo - ri - a De - i Pa - tris, A - men, in

in glo - - - ri - a, in glo - ri - a De - i Pa - - -
 - - - ri - a De - i Pa - tris, De - i Pa -
 - - - ri - a, in glo - ri - a De - i Pa - tris, De - i Pa -
 glo - - - ri - a, in glo - ri - a De - i Pa - - -

- tris, A - - - - - men, in glo - ri -
 - tris, A - - - - - men, in glo - ri - a,
 - tris, A - - - - - men, in glo - ri - a
 - tris, A - - - - - men, in glo - ri -

- a De - i Pa - - tris, A - - - - - men.
 De - i Pa - - - - - tris, A - - - - - men.
 De - i Pa - - - - - tris, A - - - - - men.
 - a De - i Pa - - - - - tris, A - - - - - men.