

SATANA.

(9) MODERATO LENTO. (♩ = 80)

GESÙ.

*mf* tranquillo e risoluto

A TEMPO.

So - - - lo Non son.

SATANA.

mo-ri?

A TEMPO.

*tr* *tr*

*p*

A TEMPO.

De - ser-to è il lo - co:

al - - tr'io non

(10)

rall.

*mf anim.*

veg - go fuor che ster - - - pi e ma - ci - gni

o - ve s'an -

*cres*

a - - ni - - - man - do

S *f* *string.*

-ni - da Col ra - mar - ro la vi - - - pe - ra. Non te - - - mi?

G *mf* *a piacere* **MOSSO COME PRIMA.**

E chede-vo te - mer?

S *f* *3*

So - lo tu

**MOSSO COME PRIMA.**

*rall.* **(11)** *f* *ruvide*

G **LENTO.** *mf*

So - lo non son. Lo

S *f* *3*

se - i. Te - co chi è ?

**LENTO.** *p*

G spir-to.

S

Qua- -le?

*rapidamente* *animando*

*p*

G *f* Lo spir- - - - to *ff* che in - cre - a - to

S

*allarg. con grande espress.*

*mf* *cres.* *ff*

G *ten.* vi - ve E dà vi - ta al cre - a - - to.

S

*A TEMPO.*

G *ten.* Ei

S

*A TEMPO.*

A TEMPO. più mosso.

te - - co ?

A TEMPO. più mosso.

poco dim. e rall.

*p* 3 3

-Dim-mi, Non t'in-cus-se stu-

*allargando* *ten.*

*pp*

*sf p*

*rall.*

-por la re-pen-ti-na Mia com-par-sa al tuo fian - co ?

(12) ALQUANTO MOSSO.

*p*

*poco allarg.*

*rall.*

LENTO.

*mf*

LENTO.

G

S

No.

S

*p*

LENTO.

Qual io Mi si - a t'è no - to? LENTO.

G

*pp*

*ppp* *capo e misterioso*

Sol

G

*p*

Si.

*mf con semplicità*

No! ve-di? Un

S

*mf a piacere*

Io l'essertu-o Ma-leac-car-no. Chi se - i?

G

*sf*

*assai ritenuto col canto*

LARGHETTO (♩ = 48)

G

uom.

S

*p*

LARGHETTO. (♩ = 48)

*tranquillo espress. assai legato*

Ta - le

G

Sol

S  
 sem - - brial-l'a - spet - - to: or co - me in que - sto Dé -

S  
 - ser - - - to vi - vi sen - za pren - der ci - - bo,

*meno p*

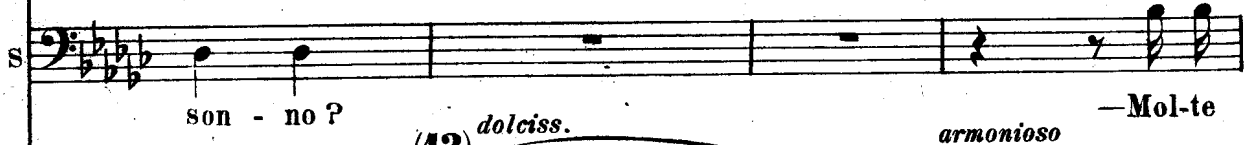
S  
 Nè mai le mem - bra ri - - sto - rar col

*stent.*

*p con semplicità*

G 

Po - chi i bi - so - gni mie - i.

S 

son - no ?

**(13)** *dolciss.* *armonioso* - Mol - te



S *poco accel.*

fia - te In - vi - si - bil d'at - tor - noi - giãti ven - ni.

*poco accel.* *A TEMPO.* *mf* *dim.*



G *A TEMPO.*

Mene ac - cor - si. Che

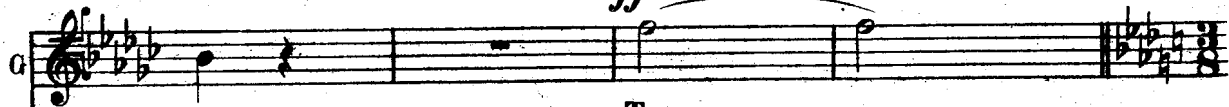
S *p*

Dav - ver ?..... *rit.*

*poco rall.* *A TEMPO.* *ppp*

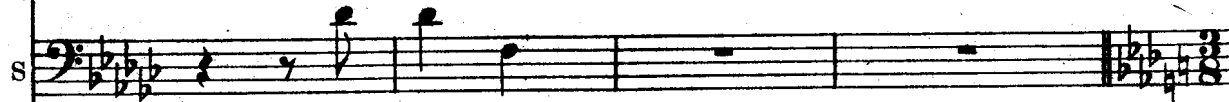




*ff* ANIMATO.

vuoi?

Tu.....



- Sal - var - ti.

(14)

ANIMATO.

