

Kantate Nr. 142 am ersten Weihnachtstag

"Uns ist ein Kind geboren"

5. Arie

J. S. Bach BWV 142

Oboe 1  
Oboe 2

Measures 1-3 of the Oboe 1 and Oboe 2 parts. The music is in common time (C) and features intricate sixteenth-note patterns.

Measures 4-6. The Soprano part begins with the lyrics "Je - su dir sei". The piano accompaniment continues with complex sixteenth-note textures.

Je - su dir sei

Measures 7-9. The Soprano part continues with the lyrics "Dank, Je - su dir sei Dank ge - sun - gen, Je - su". The piano accompaniment features a prominent sixteenth-note figure.

Dank, Je - su dir sei Dank ge - sun - gen, Je - su

Measures 10-12. The Soprano part concludes with the lyrics "dir sei Ehr' und Ruhm, Je - su,". The piano accompaniment maintains its sixteenth-note pattern.

dir sei Ehr' und Ruhm, Je - su,

Kantate Nr.142.5 "Uns ist ein Kind geboren" -Arie- J. S. Bach

13

8 dir sei Dank ge - - sun - - gen, Je - - su, dir sei Ehr' und

15

8 Ruhm, Je - su dir sei Ehr' und Ruhm!

18

8 Denn das Los ist mir in al-len auf das Lieb-lich-ste ge-fal-len, du, du

21

8 bist mein Ei - - gen - - tum, mein Ei - - - - - gen - tum.

*da capo*

Kantate Nr. 142 am ersten Weihnachtstag

# "Uns ist ein Kind geboren"

5. Arie

J. S. Bach BWV 142

Oboe 1

Oboe 2

4

7

10

13

16

Kantate Nr. 142 am ersten Weihnachtstag

# "Uns ist ein Kind geboren"

J. S. Bach BWV 142

5. Arie

BC

4

7

10

13

15

18

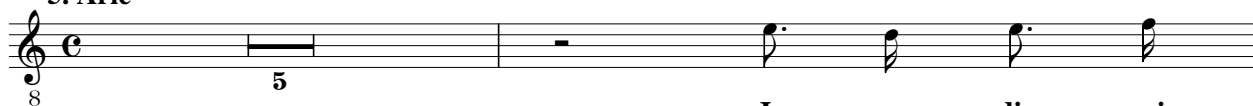
21

*da capo*

## 5. Arie

J. S. Bach BWV 142

Tenore



Je - su dir sei



Dank, Je - - su dir sei Dank ge - - sun - - gen, Je - - su



dir sei Ehr' und Ruhm, Je - - su,



dir sei Dank ge - - sun - - gen, Je - - su, dir sei Ehr' und



Ruhm, Je - su dir sei Ehr' und Ruhm!



Denn das Los ist mir in al-len auf das Lieb-lich-ste ge-fal-len, du, du



bist mein Ei - - gen - - tum, mein Ei - - - - - gen - tum.

*da capo*