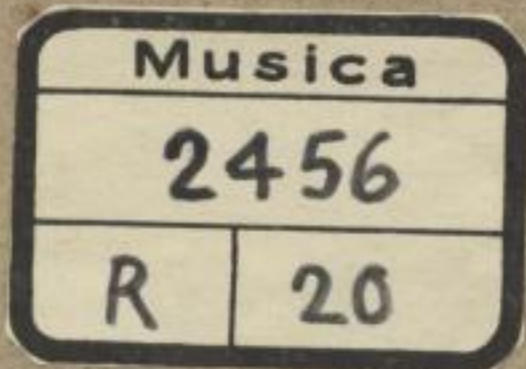
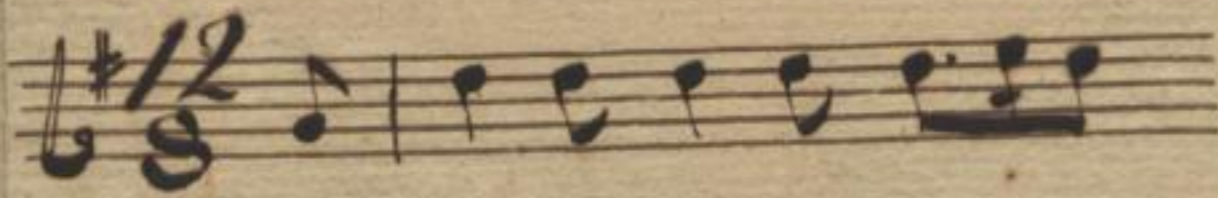


Schranck No: II.
34. Fach 70. Lage
No: 70. Solo
Violino e Basso



*

5

URFILM 31/1982 № 296 - 5 A.
Sächsische Landesbibliothek in Dresden

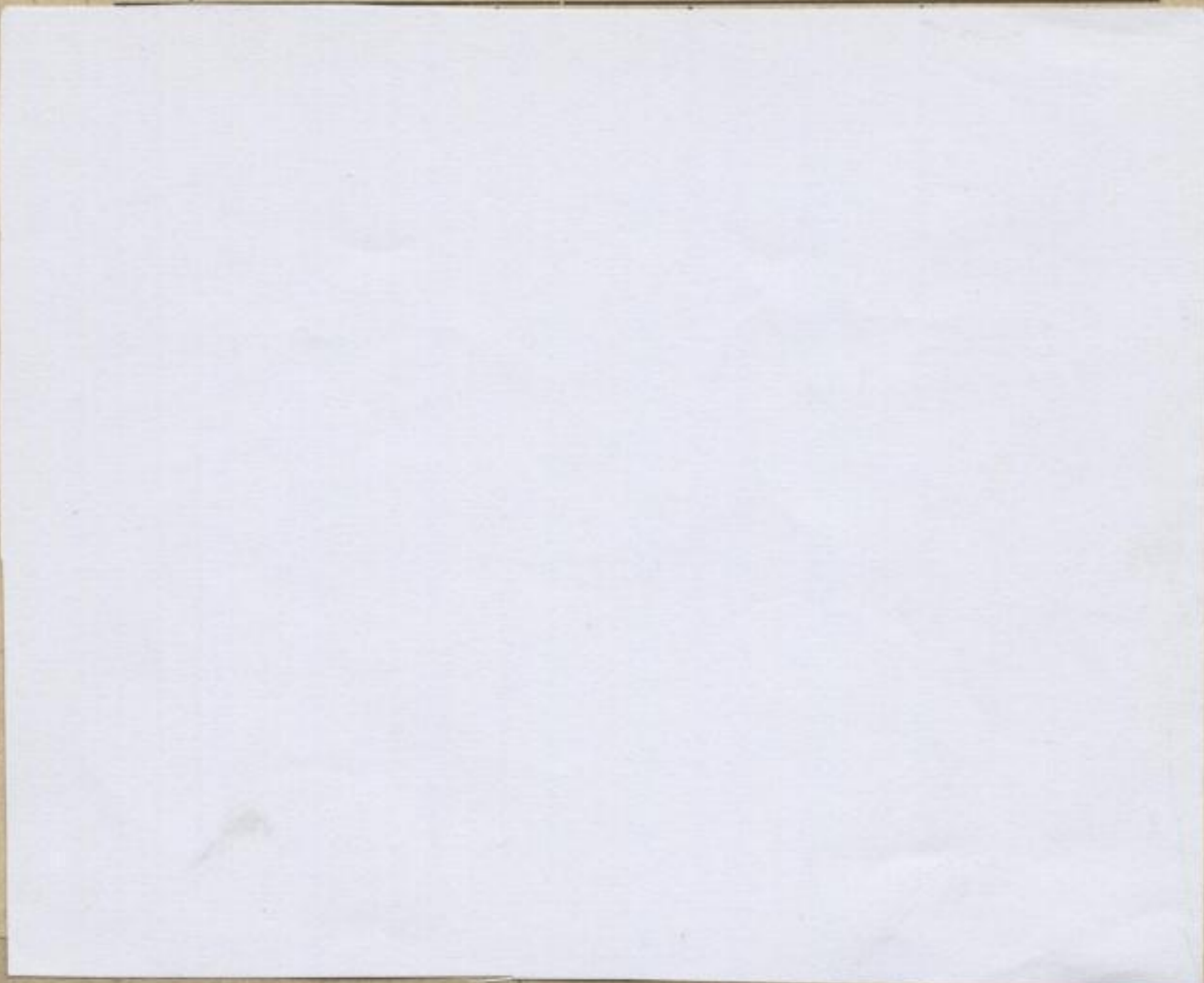
Handschrift Nr. *Mus. 2456-R-20*
(Mus. R/8, 67)

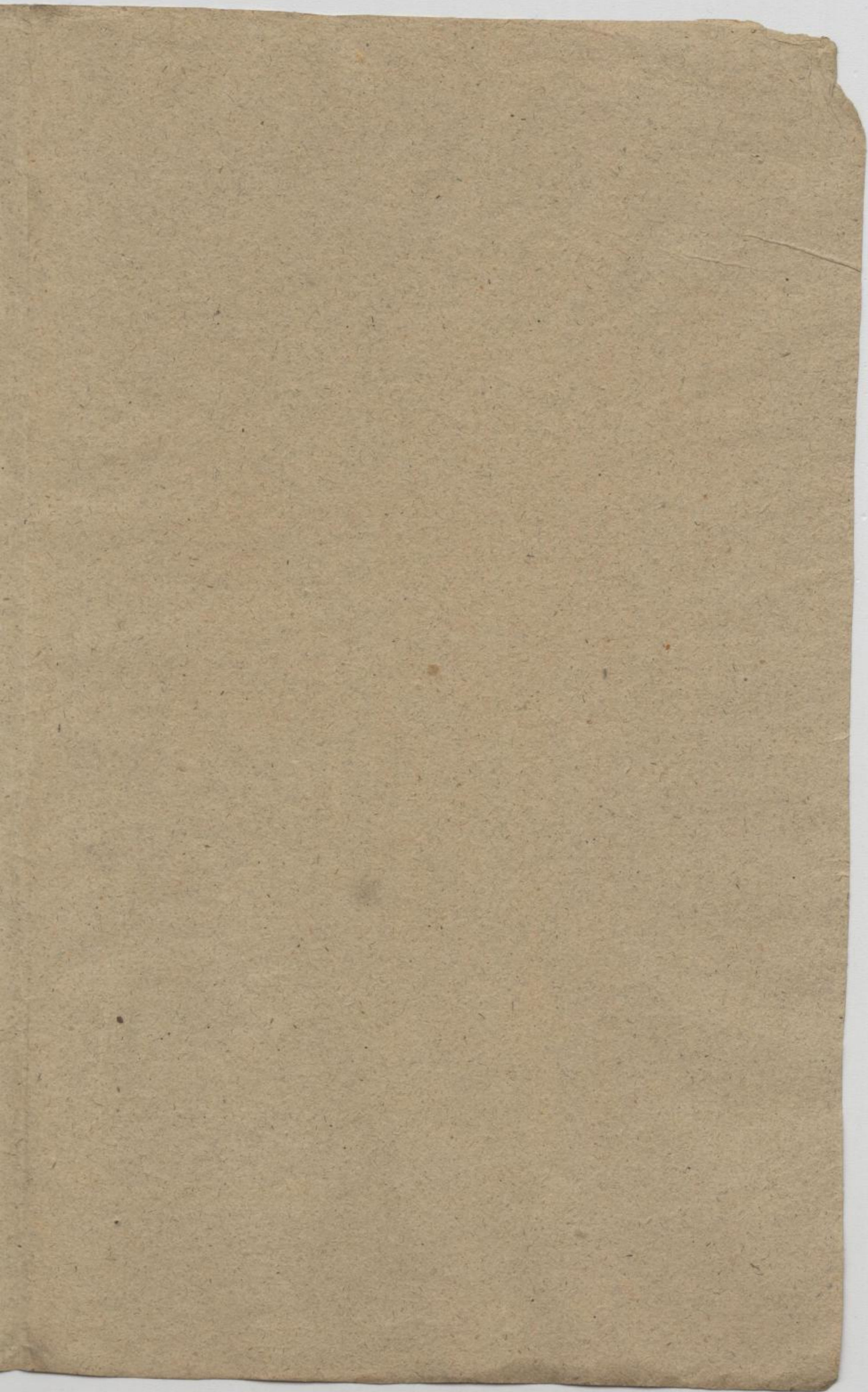
Die Benutzung dieser Handschrift ist nur unter der Bedingung gestattet, daß der Entleiher der hiesigen Bibliothek ein Stück seiner auf die Handschrift bezüglichen Veröffentlichung geschenkweise überläßt, sofern die Bibliotheksverwaltung nicht ausdrücklich auf die Überlassung verzichtet. Zum Durchzeichnen oder zur Herstellung von Lichtbildern ist besondere Erlaubnis einzuholen.

Belehrende Auskünfte oder Hinweise auf Veröffentlichungen über diese Handschrift, die der Bibliothek noch unbekannt sind, werden dankbar entgegengenommen.

Benutzer der Handschrift seit 1950

Datum	Name, Stand und Wohnung des Benutzers	Ort der Benutzung	Art der Benutzung (nur eingesehen?, ganz od. teilw. abgeschrieben?, ganz od. teilw. verglichen?)	Zweck der Benutzung (ist Veröffentlichung beabsichtigt und in welcher Form?)
-------	---------------------------------------	-------------------	--	--





2
R | 8,67

Mus. 2456-R-20

75

Sonata à Solo.

Allegro

Segue.

Mus. 2456-R-20

Städt.
Landesbibl.
Dresden

SLUB
Dresden

2

1

Handwritten musical score on aged paper, featuring multiple staves of music. The notation includes various notes, rests, and clefs, characteristic of an 18th-century manuscript. The word "all." is written at the beginning of the first staff. The paper shows signs of wear, including foxing and a small circular stamp near the bottom center.

8
2

Handwritten musical score on aged paper, featuring ten staves. The notation includes various notes, rests, and clefs. The word "Grave" is written in the second staff. The piece concludes with a double bar line and the word "Adagio" written in the seventh staff. The bottom three staves are empty.

8 4
3

all.

A handwritten musical score on aged, yellowed paper with ten staves. The notation is in a historical style, featuring various note values, rests, and clefs. The first staff begins with the tempo marking 'all.'. The music is dense and complex, with many beamed notes and slurs. The paper shows signs of wear, including foxing and some staining. At the bottom center, there is a small handwritten 'f' and a '4'.

f 4