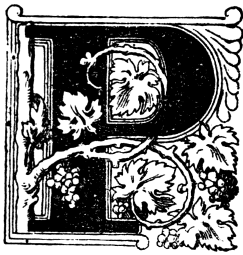
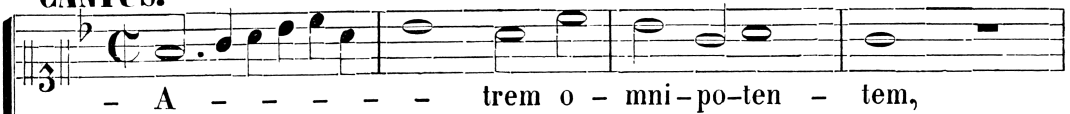


Credo in unum Deum.



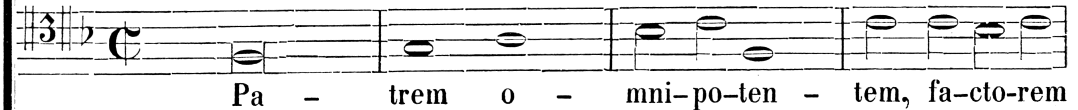
CANTUS.



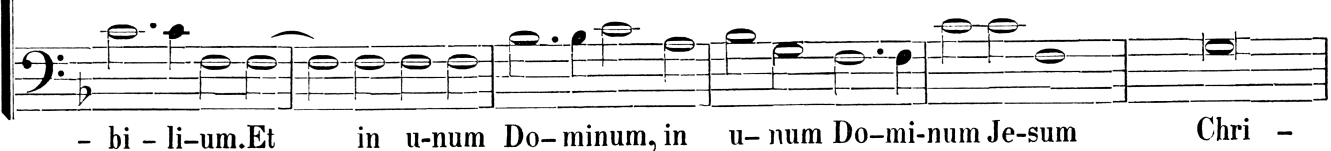
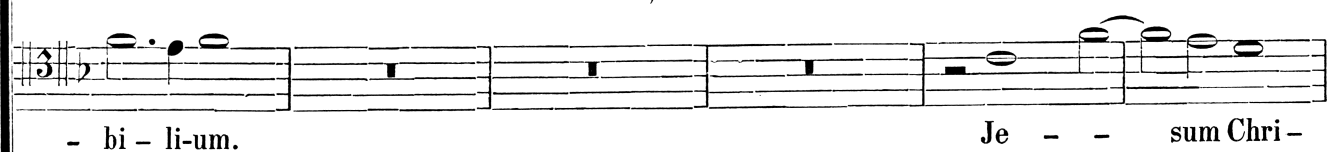
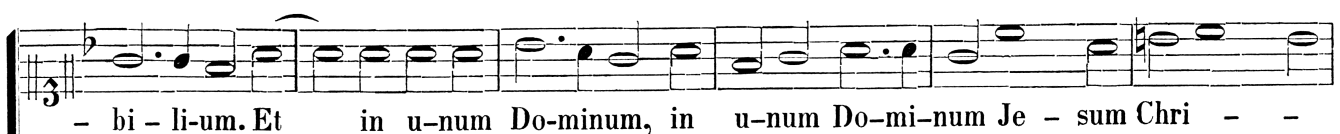
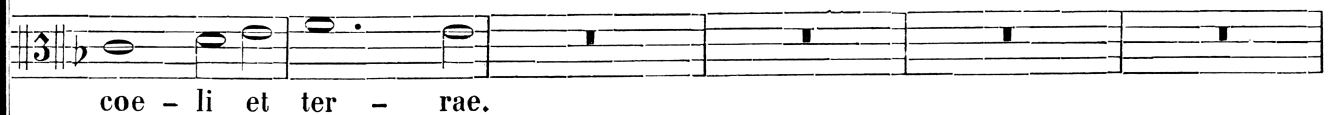
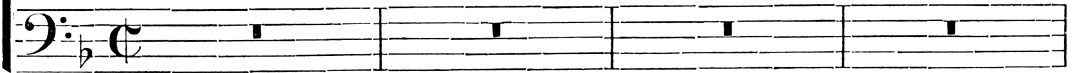
ALTUS.



TENOR.



BASSUS.



- stum, u - ni - ge - ni - tum,
 - stum, Fi - li - um De - - i u - ni - ge - ni - tum, et
 - stum, Fi - li - um De - - i u - ni - ge - - ni - tum, et ex Pa - tre
 - stum, Fi - li - um De - - i u - ni - ge - - ni - tum, et ex Pa - tre

et ex Pa - tre na - tum an - te o - mni - a sae - cu - la,
 ex Pa - tre na - tum, na - - tum an - te o - mni - a sae - cu - la,
 na - - - - - tum an - te o - mni - a sae - cu - la, De -
 na - tum, et ex Pa - tre na - tum an - te o - mni - a sae - cu - la,

- um de De - o, lumen de lu - mi - ne, De - um ve - rum de De - -
 De - um de De - o, lu - men de lu - mi - ne, De - um ve - rum de De -

ge-ni-tum non fa - - - - - ctum,
 ge - ni - tum non fa - - - - - ctum, con - substan-ti-
 - o ve - ro, con-substan - ti - a - lem
 - o ve - - - ro, con-substan - ti-

per quem o-mni-a fa-cta sunt. Et pro-pter nos
 - a-lem Pa - tri. Qui pro - pter nos ho - mi-nes
 Pa - - tri, per quem o-mni-a fa - - cta sunt. Qui pro - pter nos ho-mi-
 - a-lem Pa - tri, per quem o-mni-a fa-cta sunt. Et pro-pter no -

- stram sa-lu - tem de - scen-dit de coe - - - lis. Et in - car-na-
 de-scen - - - dit de coe - - - - - lis. Et in-car-na-tus
 - nes de - scen-dit de coe - - - - - lis. Et in - car-
 - stram sa-lu - tem de-scen - dit de coe - - - - - lis. Et in - car-

- - - tus est de Spi - ri - tu san - - cto ex Ma - ri - a Vir - gi -

est de Spi - ri - tu san - - cto ex Ma - ri - a Vir - gi -

- na - tus est de Spi - ri - tu san - cto ex Ma - ri - a Vir - gi -

- na - tus est de Spi - ri - tu san - cto ex Ma - ri - a Vir - gi -

- ne, et ho - mo fa - ctus est. Cru - ci -

- ne, et ho - - - mo fa - ctus est. Cru - ci -

- ne, et ho - mo fa - - - - ctus est. Cru - ci -

- ne, et ho - mo fa - ctus est. Cru - ci -

- fi - - - xus e - ti - am pro no - bis, sub Pon - ti - o Pi - la - to

- fi - - - - xus e - ti - am pro no - bis, sub Pon - ti - o Pi - la -

Et re-sur-re - - - xit

Et re-sur-re - -

pas - sus et se - pul-tus est. Et re-sur-re - - - xit

- - to pas - sus et se - pul-tus est. Et re-sur-re - -

ter-ti- a di - - - e se-cun - dum scri- ptu - - ras, Et a -

- - - xit se - cun - dum scri- ptu - ras. Et a -

ter - ti - a di - - e se-cun - - dum scri- ptu - ras. Et a -

- - - xit ter - ti - a di - e se-cun - dum scri- ptu - - ras. Et a -

- scen-dit in coe - lum, se - det ad de - xte - ram Pa - tris.

- scen-dit in coe - lum, se - det ad de - xte - ram Pa - tris. Et i - te

- scen-det in coe - lum, se - det ad de - xte - ram Pa - tris.

- scen-dit in coe - lum, se - det ad de - xte - ram Pa - tris. Et i - te

Et i - te - rum ven - tu - rus est cum glo - ri - a, ju - di - ca - re vi - vos
 - rum ju - di - ca - re vi - vos et
 Et i - te - rum ven - tu - rus est cum glo - ri - a, ju - di - ca - re vi -
 - rum ven - tu - rus est cum glo - ri - a, ju - di - ca - re vi - vos

et mor - tu - os: non e - rit, non e - rit fi - nis. Et in
 mor - tu - os: non e - rit fi - nis. Et in
 - vos et mor - tu - os: cu - jus re - gni non e - rit fi - nis. Et in
 et mor - tu - os: cu - jus re - gni non e - rit fi - nis. Et in

Spi - ri - tum san - ctum Do - mi - num, et vi - vi - fi - can - tem, qui ex
 Spi - ri - tum san - ctum Do - mi - num, et vi - vi - fi - can - tem, qui ex
 Spi - ri - tum san - ctum Do - mi - num, et vi - vi - fi - can - tem, qui ex
 Spi - ri - tum san - ctum Do - mi - num, et vi - vi - fi - can - tem, qui ex

Pa - tre Fi - li - o - que pro - ce - - - dit,

Pa - tre Fi - li - o - que pro - ce - - dit, qui cum Pa - tre

Pa - tre Fi - li - o - que pro - - - ce - - - dit, qui cum Pa -

Pa - tre Fi - li - o - que pro - ce - - - dit, qui cum Pa - tre et

si - - mula - do - ra - tur et con - glo - ri - fi - ca - tur, qui

et Fi - li - o si - mul a - do - ra - tur et con - glo - ri - fi - ca - tur,

- tre et Fi - li - o si - mul a - do - ra - - tur et con - glo - ri - fi - - ca tur,

Fi - li - o si - mul a - do - ra - tur et conglo - ri - fi - ca - tur,

lo - cu - tus est per Pro - phe - - - - - tas.

qui lo - cu - tus est per Prophe - tas. Et u - nam san -

qui lo - cu - tus est per Pro - phe - - - tas. Et u - - - nam

per Pro - phe - - - tas. Et u - nam san - ctam ca -

ex - pe - cto re - sur - re - cti -
 Et ex - pe - cto re - sur - re - cti -
 ex - pe - cto re - sur -
 Et ex - pe - cto re - sur - re - cti -

- o - - - nem mor - tu - o - - - rum. Et vi - tam ven - tu - ri
 - o - - - - - nem mor - tu - o - - - rum. Et vi - tam
 re - cti - o - - - - - nem mor - tu - o - - - rum. Ven - tu - ri sae - cu -
 - o - - - - - nem mor - tu - o - - - rum. Ven - tu - ri sae - cu - li,

sae - - - - - cu - li, et vi - tam ven - tu - ri sae - cu - li, A - men,
 ven - tu - ri sae - cu - li, ven - tu - ri sae - cu - li, A - men, A -
 li, et vi - tam ven - tu - ri sae - - - - - cu - li, ven - tu - ri sae - cu - li, A -
 ven - tu - ri sae - - - - - cu - li, A - - - - -

A - - - - - men,

- - - - - men, A - men, A -

- - - - - men, A - - - - -

- - - - - men, A

A - - - - - men, A - - - - - men.

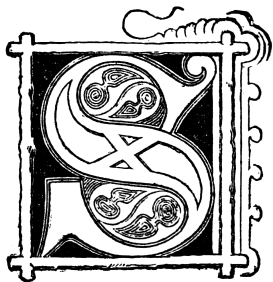
- - - - - men, A - - - - - men.

- - - - - men.

- - - - - men.

SANCTUS.

CANTUS.



ALTUS. San - ctus, San - - - - -

- An - ctus, San - - - - - ctus, San-

TENOR. San - - - - -

BASSUS. San - - - - - ctus, San-

0 - san - na in ex -

0 - san - na in ex - cel - - - - -

in ex - cel - - - - -

- san - na in ex - cel - - - - - sis, in ex -

- cel - sis, 0 - san - - - - na

- - - - - sis, 0 - san - na, 0 - san - na in ex - cel -

- - - sis, 0 - san - na in ex - cel - - - - -

- cel - sis, 0 - san - na in ex - cel - - - - -

0 - san - na in ex - cel - - - - - sis.

- - - - - sis.

- - - - - sis.

- - - - - sis, 0 - san - na in ex - cel - - - - - sis.

Be - ne - di - - - - - ctus,

Be - ne - - - di - - - ctus qui ve - - - - -

Be - ne - di - - - - - ctus qui ve - - - - -

Be - - ne - di - - - - - ctus qui ve - - - - -

in no - - - - - mi - ne Do - - mi - ni, in no - mi -

- - nit in no - - - - - mi - ne Do - mi - ni, in no - mi -

- nit in no - - - - - mi - ne Do - - mi - ni, in no - mi -

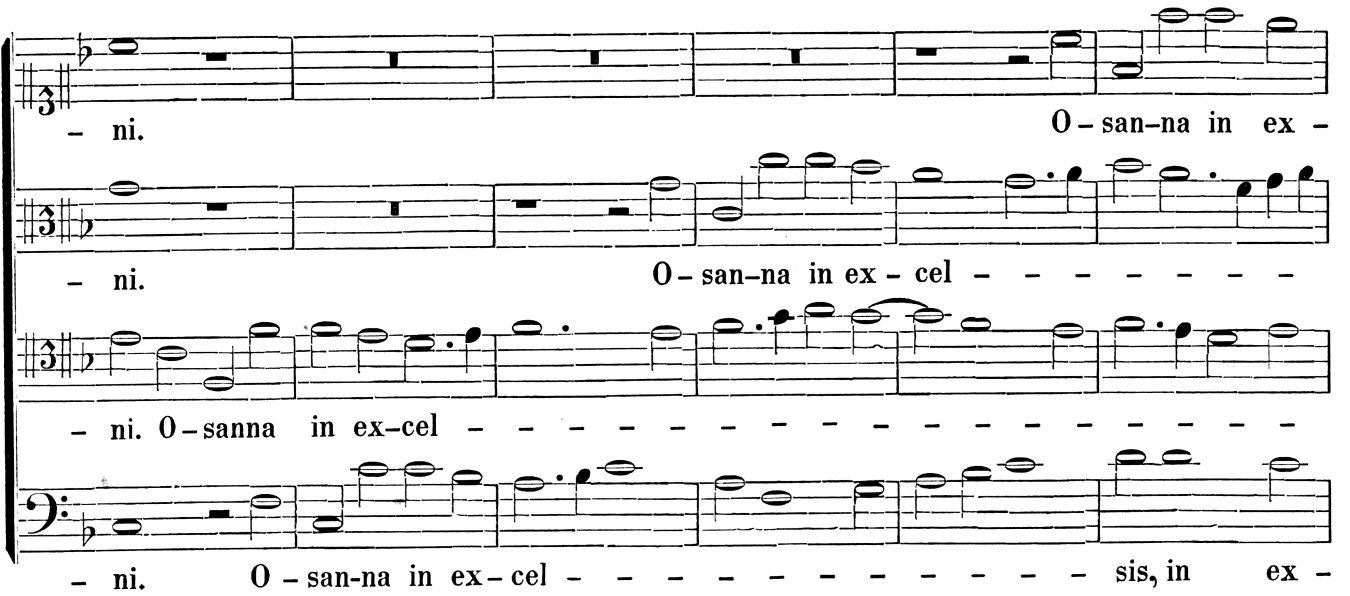
- - - - - nit in no - - - - - mi - ne, in no - mi - ne

- ne Do - mi - ni, in no - mi - ne Do - - - - - mi -

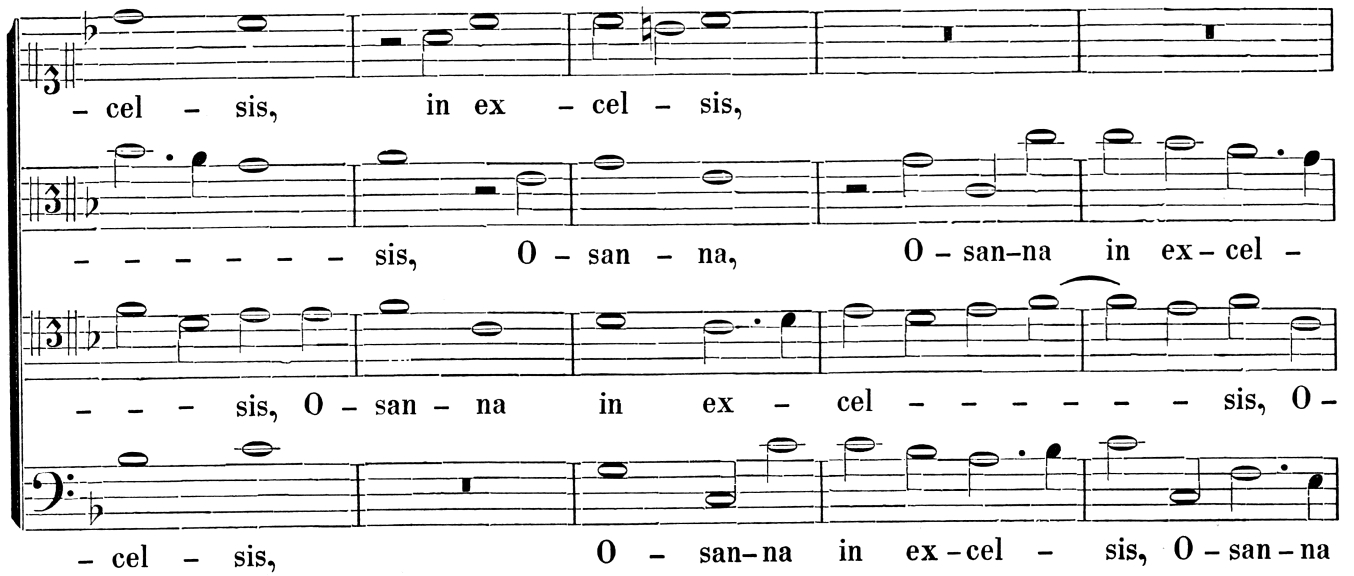
- ne Do - mi - ni, in no - mi - ne Do - - - - - mi -

- ne Do - mi - ni, in no - mi - ne Do - - - - - mi -

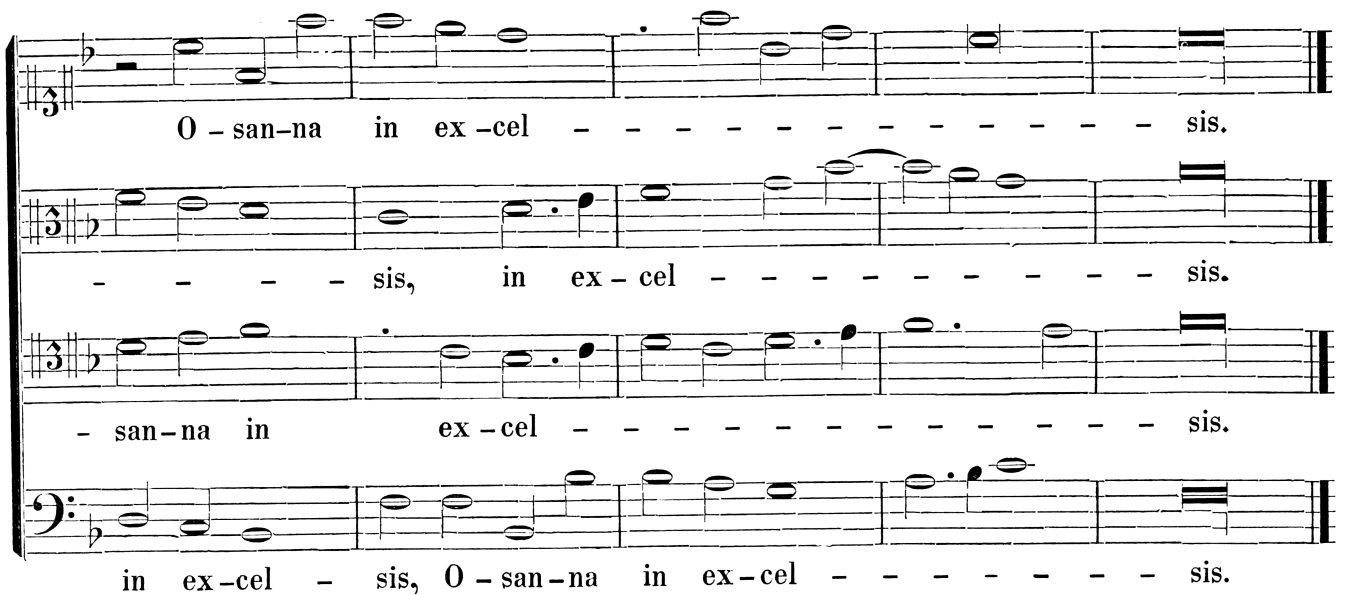
Do - - mi - ni, in no - mi - ne Do - - - - - mi -



- ni. O - san-na in ex -
- ni. O - san-na in ex - cel - - - - -
- ni. O - sanna in ex-cel - - - - -
- ni. O - san-na in ex-cel - - - - - sis, in ex -



- cel - sis, in ex - cel - sis,
- - - - - sis, O - san - na, O - san-na in ex - cel -
- - - - - sis, O - san - na in ex - cel - - - - - sis, O -
- cel - sis, O - san-na in ex-cel - sis, O - san - na



O - san-na in ex-cel - - - - - sis.
- - - - - sis, in ex - cel - - - - - sis.
- san-na in ex - cel - - - - - sis.
in ex-cel - sis, O - san-na in ex-cel - - - - - sis.