

Wm. Meyer

10 SANGE

til Texter af

WILHELM KRAG

af

af

Agathe Backer Gröndahl

OP. 29.

Hefte I. Kr. 1,50.

- Nº 1. Jeg træder de Perler. Kr. 0,50.
- „ 2. Liden Kirsten. Kr. 0,50.
- „ 3. Höst paa heien. Kr. 0,75.
- „ 4. Solsik. Kr. 0,50.
- „ 5. Skjære, Skjære Sølvknop. Kr. 0,50.

Hefte II. Kr. 2,00.

- Nº 6. Gyngevise. Kr. 0,75.
- „ 7. Efter Storm. Kr. 0,75.
- „ 8. Mainat. Kr. 0,75.
- „ 9. Jeg går og leder. Kr. 0,50.
- „ 10. Sommerkveld. Kr. 0,75.

Forlæggerens Eiendom for alle Lande.

Christiania,



Carl Warmuth

Kongl. Hof-Musikhandler

H. M. den tydske Keiser og Konges Hofleverandör.

Stockholm,
Elkan & Schildknecht.

Helsingfors,
Axel E. Lindgren.

Kjöbenhavn,
Wilh. Hansen.

C.W. 1807-1817.

C.G. Röder's lith. Etabl. Leipzig.

1892

Gyngevis.

Agathe Backer Grøndahl

Allegretto.

SANG. *mf*
 Frem og til - ba - ge, frem — og til - ba - ge,

PIANO.

And. * *And.* *

al - le di - ne sol - - ly - se le - - ve - da - ge.

And. *

Jeg skal vug - ge dig, ven - nen min, vug - ge dig li - ge i him - me - len ind,

poco sosten.

poco sosten.

And. * *And.* *

vug - ge din sorg til - hvi - le, vug - ge din sorg til - hvi - le

din sorg til - hvi - le. Luk dit be - drö - ve - de

And. *

öi - e - par, jeg skal vug - ge din sorg til - - hvi - - le.

And. *

p più animato

Jeg skal for - tæl - le dig de dei - lig - ste ting, så du i dröm - me skal

p più animato

And. * *And.* * *And.* *

smi - - le. Så skal jeg fö - re dig frem til fest, så

leggiers

And. * *And.* * *And.* *

cresc. *f con molto anima*

skal dit øi - e - par strå - le i glæ - de. Så skal jeg

Red. * Red. * Red. *

sku - e i bru - de - dragt dy - re - ste ven - nen min dy - re - ste ven - nen

Red. * Red. * Red. *

rfz molto

min dan - sen at træ - de.

ff *molto rfz* *dim.* *molto*

Red. * Red. *

Tempo I tranquillo.

mp

Frem og til - ba - ge, frem og til - ba - ge,

Tempo I.

rit. *mp*

Red. * Red. *

al - le di - ne sol - ly - se le - ve - da - ge! Jeg skal vug ge dig, ven nen min,

And. * *And.* *

sosten.

vug - ge dig li - ge i Him - me - len ind vug - ge din sorg til hvi - le,

sosten.

And. * *And.* *

rit.

vug - ge din sorg til hvi - - le, din sorg til hvi - - le.

rit. *a tempo*

And. * *And.* *

dim. *p* *morendo* *rit.* *pp*

And. * *And.* *

Efter Storm.

Agathe Backer Grøndahl.

Andantino.

SANG.

The first system shows the vocal line (SANG.) and piano accompaniment (PIANO.). The piano part begins with a piano (*p*) dynamic and features a steady eighth-note accompaniment in the bass clef. The vocal line consists of whole notes.

Ad.

*

Ad.

*

Ad.

mp

Bøl - ger ne rul - ler så tungt ved nat langt u - de på hav - sens

Ad. sempre

van - de. - Der vif - ter ei - vind, og der er in - tet seil der

glim - ter ei - stjer - ner i sjø - ens speil; men der dri - ver lig mod

p *poco a poco accell.*

stran - de. Der fly - der i nat - ten et ly - sen - de skær hist

poco a poco accell.

come murmurando

cresc.

u - de på hav - sens van - de. Der dri - ver en Kvin - de i

col canto *cresc.*

molto agitato

sil - ke - rig dragt med ar - me - ne stivt ø - ver sjø - er - ne strakt,

molto agitato

sempre accell.

et lig, som dri - ver et

sempre accell.

lig, som dri - - ver som dri - - - ver mod

stran - den. *sempre molto agitato e accell.*

rfz

p *molto rfz* *martellato* *ff*

*Pa. * Pa. * Pa. * Pa. * Pa. **

Tempo I tranquillo.

Men rin - der da so - len ved vin - ter-dag så

rit. e dim. *p*

*Pa. **

rød o-ver hav - sers van - de, da lig - ger en stri - me af

skum i - gjen og gyn - ger

cresc.

hvid o - ver sjø - - er - ne hen,

dolce espress.

mens der dri - ver

dim.

lig mod stran - de.

p rit.

p

morendo

pp

pp m.d.

m.g.

Mainat.

Agathe Backer Grøndahl.

Molto tranquillo.

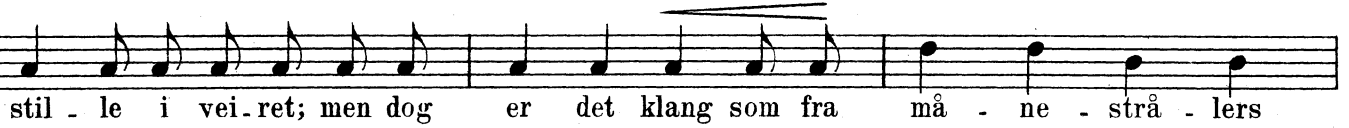
SANG.



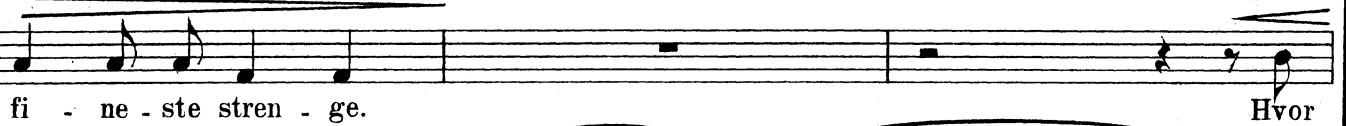
PIANO.

pp dolciss.

una corda *Ped.* * *Ped.* * *Ped. sempre*



p



pp



mp

poco string.

vidst, om det ei er slig mai - lys en nat al - ver - ne dan - ser

poco string. p

rit.

al - ver - ne dan - ser o - ver en - ge?

rit. p

Det er nat så vi - de o - ver

pp

vei og vang. Jeg hø - rer der bæ - ver gjen - nem luf - ten en sang, men

to - ner - ne kan jeg ik - ke - fin - de. Det er

pp

dröm - me som kom - mer, og dröm - me, som går, dröm - me fra i - vin - ter og

poco string. *rit.*

dröm - me fra i - vår og ve - mod som vug - ger, og ve - mod som vug - ger mig i -

poco string. *rit.*

poco agitato

sin - de. Og ve - mod, som vug - ger sig så

cresc. *p poco agitato*

cresc.

vi - de o - ver land, ve - mod ind til ver - dens y - der - ste rand, og længsler, som flok - kes og

cresc. col canto

ped. *

poco rfz espress.

træn - ges. Det hul - ker i sko ge, og det græ - der i krat... Å Gud, hvor det er tungt slig

ped. *

mai - lys en nat, Å, hvor det er tungt slig mai - lys en nat at sid - de her så en - som, at

ped. *

rit.

sid - de her så en - som og læn - ges!

rit.

una corda *ped.* * *ped.* * *ped.* *

Jeg går og leder.

Agathe Backer Gröndahl.

Agitato.

SANG.

mf

1. Jeg går og leder og leder, jeg
går jeg hen til min moder, min

mf

Ad. * *Ad.*

går og græ-der og græ-der. jeg kan-jo ei fin-de min e-gen Grav
gam-le, hel-li-ge mo-der Så sag-te-lig ban-ker jeg på med min stav, min

cresc. *Ad.* * *Ad.* *

ves-ten-for må-ne og søn-den-for hav. Og stjer-ner skal o-ver den skin-ne.... men
mo-der lig-ger kun taus i sin grav. Og stjer-ner-ne o-ver mig skin-ner; og

f *Ad.* * *Ad.* *

rit.

in-tet-steds kan jeg den fin-de 2. Så
al-drig min grav jeg fin-der.

rit. *p* *sosten.* *Ad.* * *Ad.* *

Sommerkveld.

Agathe Backer Grøndahl.

Molto allegro e con passione. *sempre f*

SANG.

PIANO.

Hei, spil - le mænd, op med en

lys - tig dans, lad bu - en gå rapt o - ver stren - ge. Så

dan - ser vi - ud i den duf - ten - de kvæld vidt ud - o - ver al - le

en - ge. Hei, Spil - le - mænd, op med en lys - tig dans, så

frem med jer, gutter og jenter! Og jeg skal gå først, for i -

af - ten jeg ved, at ikke på mig hun ven - ter. Og

saa skal vi dan - se den lan - ge nat, for hun fav - nes nu af en

an - den. Og bring mig så hid - hen en sølv - tung po - kal og

Ped.

*

ben sosten. *ten.* *a tempo*

fyld den med vin til ran-den, Jeg drik-ker din skål, du min hjer-tens-kjær, mens

sosten. *a tempo*

Red.

næt - tå - gen drar o - ver en - ge, og dan - sen går vild i den

Red.

sosten.

duf - ten-de kvæld. Til to - ner fra al - le stren-ge.

dim. *sosten.* *ff*

*

dim. *morendo* *pp*

ff *Red.*

*