

M. Roger-Ducasse, lorsqu'il était à la Classe de M. Gabriel Fauré.



Au concours de Rome.



Roger-Ducasse vers 1908.





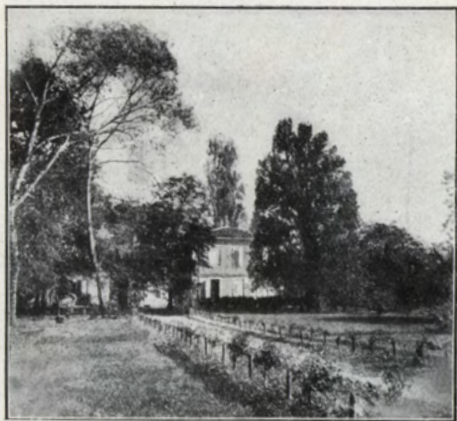
M. Roger-Ducasse

(d'après une photographie récente).



Le Taillan

où a été écrit et auquel est dédié le *Nocturne de Printemps*.



Le Taillan