

Puccini  
Il Tabarro

(IL VELARIO SI APRE PRIMA CHE INCOMINCI LA MUSICA)

(Giorgetta è intenta a diverse faccende; ritira alcuni panni stesi ad asciu-

♩. = 58

Andante mod.<sup>to</sup> calmo

*pp*

*due pedali*

gare; cava un secchio d'acqua dal fiume e inaffia i suoi fiori; ripulisce la gabbia dei canarini.)

(Michele, colla pipa spenta, è immobile presso il timone guar-

*dim.*

*ppp*

dando il sole che tramonta. Sulla sponda della Senna sta un carro con un cavallo, sacchi di cemento vi sono accatastati. Alcuni uomini vanno e vengono; gli scaricatori salgono dalla stiva col loro sacco

1

pp

pesante sulle spalle e lo portano sul carro.) (Suono prolungato di sirena di rimorchiatore)

(Alcuni scaricatori salgono dalla stiva)

cres. sf p

f pp dim. rit.

a Tempo

2

p

pp

(Altri scaricatori salgono dalla stiva)

mf *cres.* *f*

*dim.* *poco rit.* *a Tempo* *p*

Detailed description: This block contains the piano accompaniment for the instrumental introduction. It consists of four systems of music. The first system shows a piano introduction in 9/8 time, starting with a melody in the right hand and a bass line in the left hand. Dynamics include *mf*, *cres.*, and *f*. The second system continues the piano introduction. The third system begins with a *dim.* dynamic and a *poco rit.* tempo marking, followed by a return to *a Tempo* with a *p* dynamic. The fourth system concludes the piano introduction.

GIORGETTA

O Miche - le?.. Miche - le?.. Non sei stanco d'ab - ba - ci - nar - ti a l

**3** *pp*

Detailed description: This block contains the vocal line and piano accompaniment for the first part of the song. The vocal line is in 9/8 time and features a triplet of eighth notes. The piano accompaniment is in 9/8 time and consists of chords and a bass line. The dynamic is *pp*.

GIORGETTA

so - le che tramon - ta? Ti sem - bra un gran spet -

*rit.* *rit.*

6/8 12/8 6/8 12/8

Detailed description: This block contains the vocal line and piano accompaniment for the second part of the song. The vocal line is in 6/8 time and features a triplet of eighth notes. The piano accompaniment is in 6/8 time and consists of chords and a bass line. The dynamic is *pp*. The tempo marking is *rit.*. The time signature changes from 6/8 to 12/8 and back to 6/8.

GIORGETTA  
a Tempo

-tacolo? Lo ve-do be-ne: dalla tua pi - pa il fu-mo

MICHELE

Si-cu-ro!

a Tempo

*pp*

GIORGETTA

(premurosamente)

bian-co non sbuffa più! Vuoi che di-

MICHELE

(accennando agli scaricatori)

Han fi-ni-to lag-giù?

GIORGETTA

-scenda? Han la-vo-ra - to tan - to!..Co-me avean pro-

MICHELE

No. Resta. Andrò io stes-so.

## GIORGETTA

- mes - so, la sti - va sa - rà sgom - bra, e per do man si po -

## SCARICATORI

Bassi

(dal disotto del barcone)

(quasi parlato - con voce lontana)

Oh! Is - sa! oh!

## GIORGETTA

Calmo

- trà - ca - ri - ca - re. Bi - so - gnereb - be com - pen -

## Celli

Calmo

## GIORGETTA

*rit.*

Meno

- sa - re questa lo - ro fa - ti - ca: un buon bic - chiere.

## MICHELE

Ma

4

Meno

I°Tempo

MICHELE

cer - to. Pensi a tut - to, cuore d'o-ro!

Tenori (interno-dalla stiva)

(parlato)

Oh! Is - sa! oh! Un gi-ro an-cor!

Bassi (parlato)

(con accento pesante e con voce lontana)

Oh! Is - sa! oh! Se la-vo-riam senza ardo - re,

I°Tempo

*p* ma ruvido

*pp*

*pp*

MICHELE

Porta lo-ro da be-re.

SCARICATORI

Bassi

si re-ste-rà ad ormeggiare, e Mar-got..... con al-tri ne an-

*mf*

*p*

GIORGETTA

Sono alla fi - ne: prenderan-no for - za.

MICHELE

Il mio vinel - lo

Bassi

- drà.

*p*

*mf*

## MICHELE

smor-za la se - te, e li ri - sto - ra. *con accento pesante*

Alcuni Baritoni e Tenori

Non ti stancar, bat-tel-lie - re;

Bassi  
(parlato)

Oh! Is - sa! oh! Un giro an - cor!

Viola

*p*

Alcuni Baritoni e Tenori

do-po po-tra-i ri-po-sa-re, e Mar - got..... fe - li - ce sa -

## GIORGETTA

(scostandosi un poco)

(avvicinandosi a Giorgetta affettuosamente)

A te?... Che

## MICHELE

E a me, non hai pen - sa - to?

Barit. e Ten.

-rà!

5

*p*

GIORGETTA

co - sa?

MICHELE (cingendola con un braccio)

Al vino ho ri - nun - cia - to; ma, se la pi - pa è

*smorzando*  
*pp*

MICHELE

spen - ta, non è spento il mio ar - do - re....

Tenori

(con accento pesante - con voce lontana)

O - ra la stiva è vuota - ta,

Baritoni

Un gi-roan - cor!

Bassi (parlato)

Oh! Is - sa! oh!

Flauti

*p*

*p* *fp*

SCARICATORI



(La bacia: Giorgetta gli porge la guancia  
e non la bocca)

(Michele s'avvia verso la stiva e vi discende)

Un tuo ba-cio, o mio amo - re...

SCARICATORI  
Tenori

chiu-sa è la lun-ga gior-na-ta, e Mar - got..... l'a-mor ti da -

GIORGETTA

Lo pen-

LUIGI (passando dalla banchina sul barcone)

Si sof - fo-ca, padro - na!

Tenori

- rà!

6

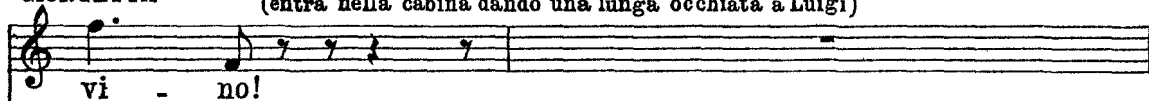
*p con calma*

GIORGETTA

- sa - - vo. Ho quel che ci vuo - le. Sen - ti - re - te che

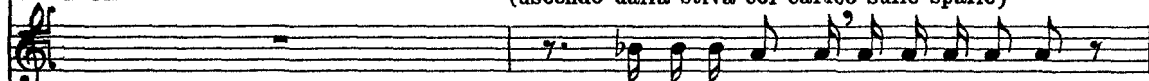
GIORGETTA

(entra nella cabina dando una lunga occhiata a Luigi)



II TINCA

(uscendo dalla stiva col carico sulle spalle)

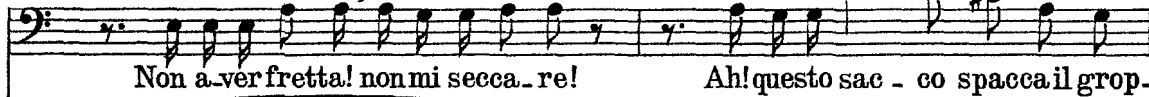
*con sentimento**p*

II TINCA



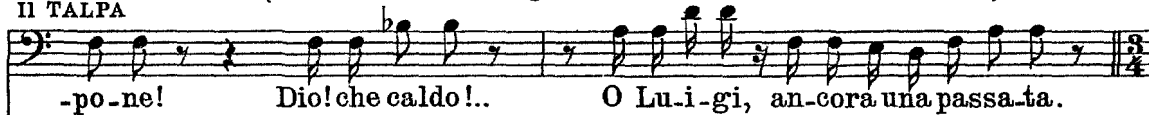
(salendo dalla stiva con un carico sulle spalle)

II TALPA



II TALPA

(scotendo la testa e tergendosi il sudore col rovescio della mano)



Allegretto con vivacità  $\text{♩} = 184$ 

LUIGI (indicando Giorgetta che reca la brocca del vino e i bicchieri)

*ben ritmato*7 Allegretto con vivacità  $\text{♩} = 184$ 

*p*

LUIGI

(Tutti accorrono alla chiamata, facendosi intorno a Gior-

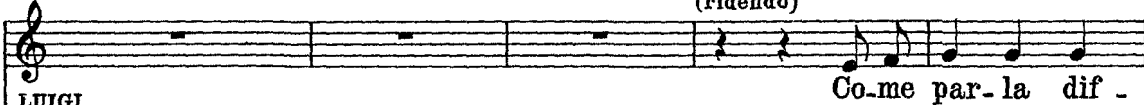


*mf* *f* *sciolte*

getta che distribuisce i bicchieri)

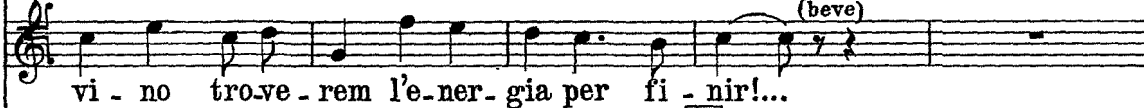
GIORGETTA

(ridendo)



LUIGI

(beve)



*f* *p* 8

GIORGETTA



GIORGETTA

(mesce da bere)

Al Tin - ca!... A voi! Pren - de - te!

9

II TALPA

Al - la sa - lu - te

II TALPA

vo - stra il vi - no si be - va!

*brillante*

(Il carrettiere se ne va con il suo carico di cemento, dopo di aver bevuto un bicchiere di vino)

II TALPA

S'al - zi il bicchier! Be - vo! Vi - va!

GIORGETTA

Se ne vo-le-te an-

II TALPA

(si asciuga la bocca con il dorso della mano)

Tan - ta fe - li - ci - tà per la gio - ia che dà.

10

GIORGETTA (mesce di nuovo al Talpa) (agli altri)

- cor!... A van - ti coi bic - chie - ri!

II TALPA

Non si ri - fiu - ta mai!

Fag. *p sensibile*

*p* *f* *p*

LUIGI (indicando un suonatore di organetto che passa sulla banchina)

(chiama il suonatore ambulante)

Guar - da là l'or - ga - net - to! È ar - ri - va - to in buon pun - to.

## II TINCA (alzando il bicchiere)

In que-sto vi-no af - fo - go i tri - sti pen-sie - ri.

**11**

## II TINCA

(a Giorgetta che mesce ancora)

Be - vo al padron! Vi - va! Gra - zie, gra - zie!

*p*

## II TINCA

L' u - ni - co mio pia - cer sta qui in fon - do al bic -

*f*

## LUIGI

(al suonatore)

Ei, là! Profes - so - re! Vien qua!

## II TINCA

- chier!

**12**

*p*

GIORGETTA

(a Luigi come per sedurlo a ballare con lei)

Io ca - pi - sco u - na  
Sen - ti - re - te che ar - ti - sta!

GIORGETTA

mu - si - ca so - la: quel - la che fa bal -

GIORGETTA

- la - re.  
Ma si - cu - ro! Ai suoi or - di - ni

GIORGETTA

(ridendo)

To'! Io ti pren - do in pa -  
sem - pre, e gamba buo - na!

*pp*

GIORGETTA

Tempo di Valzer moderato  $\text{♩} = 176$ 

-ro - la.

II TINCA

(contento)

(Il Tinca e Giorgetta ballano)

13 Bal-lo con la, pa - dro - na!

Tempo di Valzer moderato  $\text{♩} = 176$ 

(Organetto)

*p**p**due pedali*

LUIGI (Luigi e il Talpa si tappano le orecchie alle stonature dell'organetto)

(ridendo)

La

LUIGI

mu-si-ca e la danza van d'ac - cor-do.

(Si ride; ma si ride anche di più perchè il Tinca non riesce a prendere il passo e a mettersi d'accordo con Giorgetta.)

14



LUIGI

(al Tinca che balla strisciando i piedi)

Sem\_bra che tu pu\_lisca il pa\_vimen\_to!

Musical score for Luigi's first vocal line and piano accompaniment. The score is in 3/4 time, key of B-flat major. The vocal line begins with a rest, followed by the lyrics "Sem\_bra che tu pu\_lisca il pa\_vimen\_to!". The piano accompaniment features a steady eighth-note pattern in the right hand and a bass line with chords in the left hand.

GIORGETTA

15

Ahi! m'hai pe stato un

Musical score for Giorgetta's first vocal line and piano accompaniment. The score is in 3/4 time, key of B-flat major. The vocal line begins with a rest, followed by the lyrics "Ahi! m'hai pe stato un". The piano accompaniment features a steady eighth-note pattern in the right hand and a bass line with chords in the left hand.

GIORGETTA

pie\_de!

(allontanando il Tinca con una spinta e sostituendolo)

(Luigi balla con Giorgetta; questa si abbandona languidamente fra le braccia di Luigi)

LUIGI

Va!

La.scia! Son qua io!

Musical score for Giorgetta's second vocal line and Luigi's vocal line with piano accompaniment. The score is in 3/4 time, key of B-flat major. Giorgetta's line begins with the lyrics "pie\_de!". Luigi's line begins with the lyrics "Va! La.scia! Son qua io!". The piano accompaniment features a steady eighth-note pattern in the right hand and a bass line with chords in the left hand.

Archi  
*leggiero*

II TALPA

(I due smettono di ballare ; Luigi fa

Ragazzi, c'è il pa.dro.ne!

cenno di smettere al suonatore e gli dà una moneta - il suonatore se ne va. Luigi e gli altri scaricatarì scendono nella stiva, mentre Michele si avvicina a Giorgetta)

GIORGETTA

(dopo essersi ravviati i capelli, a Michele con stentata naturalezza)

*cantando*

Dun-que, che co-sa

GIORGETTA

cre-di? Par-ti-re-mo la set-ti-ma-na pros-si-ma?

18

*espressivo*

GIORGETTA

(vagamente)

Il Talpa e il Tinca

MICHELE

Ve-dremo.

GIORGETTA

re-stano?

MICHELE

Re-ste-rà an-che Lu-i-gi.

GIORGETTA

Ie - ri non lo pen - sa - vi.

MICHELE

Ed og - gi, pen - so.

GIORGETTA

Per - chè?.....

VENDITORE DI CANZONETTE

(interno, un poco lontano)

Chi vuol l'ul - ti - ma can - zo - net -

19

Arpa

*sentito*

GIORGETTA

Quello s'arrangia

MICHELE

Perchè non vo - glio ch'egli cre - pi di fa - me.

VENDITORE

- ta?...

Celeste

Violini

*pp**p*

GIORGETTA

sem\_pre.

MICHELE

Lo so: s'arrangia, è ve\_ro. Ed è per questo

VENDITORE

Chi la vuo - - - le?....

GIORGETTA

*a Tempo* (seccata)*rit:.....*

Con tenon si sa mai chi fa ma\_ leo fa be.ne!

*poco rit:.....*

MICHELE

che non conclude nul\_la.

VENDITORE

(più vicino)

Chi la

**20***a Tempo*

*poco rit:.....* *p* *rit:.....*

## a Tempo

MICHELE

Chi la - vo - ra si

VENDITORE

VUO - - - - le?.....

Arpa

## a Tempo

*pp*

*f*

MICHELE

tie - ne.

Sirena lontana di rimorchiatore

*pp*

*f*

GIORGETTA

Già di - scen - de la se - - - ra.....

21

*pp*

## GIORGETTA

Oh che ros - so tra - mon - - to di set -

## GIORGETTA

- tem - - bre! Che bri - vi - do d'a - - u -

## GIORGETTA

- tun - - no! Non sem - bra un gros - so a -

## GIORGETTA

*affrett. un poco* ran - - cio..... que - sto so - le che muore nel - la *poco rit.*

*faffrett. un poco*

*poco rit.*

GIORGETTA

Quasi lo stesso movimento  $\text{♩} = \text{♩}$ .

Sen - - na? Guarda lag giù la Frugo - la!

VENDITORE DI CANZONETTE (Più vicino ancora) Chi la

22

Quasi lo stesso movimento  $\text{♩} = \text{♩}$ .*espressivo*

*p*

GIORGETTA

La ve - di?

Cer - ca di suo mari - to e non lo

VENDITORE

vuò - - le, con musica e pa - ro - le?

*p*

GIORGETTA

lascia!...

Non lo sai che è gelosa?

MICHELE

È giusto. Beve troppo!

*cantando* *cantando*

*f* *p* *più piano*



GIORGETTA

(scrutando Michele)

23

O mio

GIORGETTA

uomo, non sei di buon u more! Che hai?.. Che guardi?.. E perchè taci?..

(Il venditore di canzonette sulla strada al di là della Scena, seguito da un uomo che porta una piccola arpa ad armacollo. Alcune *Midinettes*, che escono da una casa di mode, lo attorniano)

VENDITORE DI CANZONETTE

Chi la vuo - le

(L'arpista ha deposto lo strumento, si è seduto su un piccolo sgabello portatile e si accinge a suonare; il venditore di canzonette è pronto a cantare e le *Midinettes* ad ascoltare)

Sop.

MIDINETTES

(Tre soli)

Bene! bene!

(Tre altri)

Sì, sì!

VENDITORE

l'ulti - ma can - zo - net - ta?

*p*

GIORGETTA

Allegretto ♩=112

Lo so be-ne: tu non mi bat-ti!

MICHELE

T'ho mai fat-to sce-na-te?

VENDITORE

**24** *Pri-ma-*

Allegretto ♩=112

*pp* *il più piano possibile*

GIORGETTA

Ai si -

MICHELE

Che? lo vor-re-sti?

VENDITORE

-ve-ra, pri-ma - ve - - - ra, non cer- - ca-re più i due a-

GIORGETTA

-len-zi tal-volta, sì, pre-fe-ri - re - - i li - vi-di di per-

VENDITORE

-man-ti là fra l'om-bre del-la se - - ra.

GIORGETTA (Michele, senza rispondere, risale il barcone e si mette a fissar meglio una corda d'amarra)

- cos\_se!

VENDITORE

Pri\_ma - ve - ra, prima - ve - - - - ra! Chi ha vis -

Clar.

*pp dolce*

25

VENDITORE

*rall:..... dim.*

- su - to per a - mo - re, per a - mo - re si mo - ri.....

*rall:.....*

*perdendosi*

VENDITORE

*quasi a Tempo..... a Tempo*

..... È la sto - ria di Mi - mi!.....

*quasi a Tempo..... a Tempo*

*pp* *pp* *p m.d.*

(Le ragazze comprano la canzonetta e due se ne vanno leggendola.)

GIORGETTA (che ha seguito Michele, con insistenza)

Dimmi alme - no che hai!

*doce*  
*p*

MICHELE *(corta)* a Tempo

Nulla!..... Nulla!.....

VENDITORE DI CANZONETTE

Chi aspet-tan-do sa che nuo - -

**26** a Tempo

*mf*  
*(corta)* *pp*

GIORGETTA

Quando sia - mo a Pa - ri - gi, io mi - sen - to fe -

VENDITORE

- re conta ad o - re le gior - na - te con i bat - ti - ti del

*pp*

GIORGETTA

- li - ce! Per - ché?

MICHELE (Calmo)

VENDITORE Si ca - pi - sce. 4|

cuo - re, conta ad o - re le gior - na - - -

Clar.  
pp  
27

pp

VENDITORE

te. Ma l'a - man - te non tor - nò, e i suoi bat - ti - ti fi -

rall:.....

rall:.....

VENDITORE dim. .... quasi a Tempo..... a Tempo

- ni ..... anche il cuo - re di Mi -

dim. pp pp

## VENDITORE

(Il venditore di canzonette s'allontana, seguito dall'arpista; le ragazze, leggendo sui foglietti comperati, sciamano, ripetendo l'ultima strofa della canzonetta)

-mì!.....

28

*p*

## MIDINETTES

Sei Soprani

(interno lontano) (corta)

Conta ad

29

*pp*  
(corta)

allontanandosi

o - re le gior - na - - - - te, ma l'a - man - te non tor -

(La Frugola è apparsa sulla banchina, attraversa la passerella e sale sul barcone. Ha sulle spalle sempre allontanandosi

dim:.....

*pp*

-nò, ei suoi bat-ti-ti fi - ni..... la - rà, la - rà, la -

dim:.....

una vecchia sacca gonfia di ogni sorta di roba raccattata)

La FRUGOLA

a Tempo

O e - ter - ni inna - mo -

*perdendosi.....*

-rà, an - che il cuo - re di Mi - mi!.....

a Tempo

GIORGETTA

Poco meno

Oh buona se - ra, Fru - go - la!

Poco meno

La FRUGOLA

- ra - ti, buo - na se - ra.

Il mio

30

Poco meno

(Michele, dopo di avere salutato con un gesto la Frugola, si allontana ed entra nella cabina)

La FRUGOLA

uo - - mo ha fi - ni - to il la - vo - ro? Stamat -

p

pp

## La FRUGOLA

- ti - na non ne poteva più dal mal di re - ni. Fa -

## La FRUGOLA

- ce - va proprio pe - na.

## La FRUGOLA

Ma l'ho cura - to io: u - na buo - na fri - zio - ne e il mio

Flauto

*sensibile*

## La FRUGOLA

*sostenuto*

rum l'ha bevuto la sua schie - na!

*sostenuto*

**31**

*a tempo*  
*staccato*

*a tempo*  
(Sghignazza forte, poi getta a terra la sacca e vi fruga dentro con voluttà, cavandone vari oggetti)



## La FRUGOLA

Ah! Giorget - ta, guarda: un pettine fiammante!

## La FRUGOLA

Se lo vuoi, te lo do-no. È quanto di più buono ho raccolto in gior-  
no

## GIORGETTA (prendendo il pettine)

Han - no ragio-ne di chia-marti Fru-go-la; tu ro-  
- na-ta.

## GIORGETTA

- vi - sti o-gni an-go-lo ed hai la sac-ca pie-na.

**32**

*p* *mf*

**Allegro energico**  $\text{♩} = 200$

*calando* **33**

*p*

La FRUGOLA (mostrando la sacca)

Se tu sa - pes - si gli og - get - ti stra - ni

*pp*

La FRUGOLA

che in que - sta sac - ca so - no rac - chiu - si!.....

## La FRUGOLA

..... Guar-da! guar-da!..... è per te que-sto ciuf-fo di

This system features a vocal line in G major with a treble clef and a piano accompaniment in G major with a bass clef. The vocal line has a melodic line with some grace notes and a dotted line indicating a continuation. The piano accompaniment consists of chords with tremolos in the right hand and a steady bass line in the left hand.

## La FRUGOLA

piu - - me. Tri-ne e vel - lu - - ti, strac-ci, ba -

Clar. *p*

*legato*

This system continues the vocal line and piano accompaniment. It includes a clarinet part starting in the second measure, marked *p*. The piano accompaniment has a *legato* marking under the right hand. The vocal line continues with a melodic phrase.

## La FRUGOLA

- rat - to - li. Vi son con - fu - si gli og-get - ti

*dim.*

This system continues the vocal line and piano accompaniment. The piano accompaniment features a *dim.* (diminuendo) marking in the right hand. The vocal line continues with a melodic phrase.

## La FRUGOLA

stra-ni. Stra-ne re - li-que, i do-cu - men - ti di mille a -

*pp*

This system continues the vocal line and piano accompaniment. The piano accompaniment features a *pp* (pianissimo) marking in the right hand. The vocal line continues with a melodic phrase.

## La FRUGOLA

-mo-ri. Gioie e tor-men - ti qui - vi rac-

**34**

Fl.

*p*

## La FRUGOLA

- col - go, sen-za di - stin-gue-re fra i ricchi e il vol - go!

*rit:.....* **a Tempo**

**35** **a Tempo**

*p dolce* *rit:.....*

*Red.*

## GIORGETTA

E in quel car-toccio?

La FRUGOLA  
(tira fuori dalla sacca un cartoccio)

Cuore di manzo

*p*

\*

## La FRUGOLA

*poco rit:.....* **a Tempo** *rall:.....*

per Ca - po - ra - - le, il mio so -

*poco rit:.....* **a Tempo**

*pp* *col canto.....*

La FRUGOLA

Poco meno

*rall:.....*

- ria - no dal pe-lo ful-vo, dall'occhio stra-no, che non ha u-gua -

Poco meno

*pp* *imitando  
il gatto**rall:.....*

GIORGETTA (ridendo)

a Tempo

Go-de dei privi - le - gi il tuo so - ria -

La FRUGOLA

- le!

36 a Tempo

*p*

GIORGETTA

- no!

La FRUGOLA

(sghignazza)

Li me-rita! Ve-des-si!

7

## La FRUGOLA

37 È il più bel gat - to, il

*staccato*

## La FRUGOLA

mio più bel ro - - man - - zo. Quan - do il mio Tal - pa è

## La FRUGOLA

fuo - ri, mi tie - ne com - pa - gni - a e in -

*cris.*

## La FRUGOLA

- sie - me..... noi fi - lia - mo..... noi fi -

## La FRUGOLA

- liam i no - stri a - mo - - ri, sen - za pun -

*mf* *p*

## La FRUGOLA

- ti - gli e sen - za ge - lo - si - a. Vuoi sa -

*p* *legato* *dim.*

## La FRUGOLA

- per - la la sua fi - lo - so - 38 fi - a?

*pp*

## La FRUGOLA

Ron, ron, ron: me - glio pa - dro - ne in

*mf*

## La FRUGOLA

u - na ca - ta - pecchia che ser - vo in un pa - laz - zo.

*mf* *p* 39

## La FRUGOLA

Ron, ron, ron, ron, ron:

*pp*

## La FRUGOLA

me - glio ci - bar - - si con due

## La FRUGOLA

fet - te di cuo - re che lo - go - ra - - re il

*cres.*

## La FRUGOLA

pro - - prio nel - - l'a - mor!

**40**

*f* *mf*

*p*



Andante mod.<sup>to</sup> come il I. Tempo*quasi lo stesso movimento*

II TALPA (appare dalla stiva seguito da Luigi)

41 Andante mod.<sup>to</sup> come il I. Tempo  
*quasi lo stesso movimento*

To! guarda la mia

*pp*

La FRUGOLA

II TALPA Parla - vo con Giorget - ta del so -

vecchia!... Che narravi?

Tromba d'automobile lontana

La FRUGOLA

- ria - no.

MICHELE (uscendo dalla cabina, s'avvicina a Luigi)

O Lui-gi, do-

MICHELE *poco rit.* a Tempo

- ma-ni si ca-rica del fer-ro. Vieni a darci u-na

Archl *p*

*cres. poco rit.* *p* a Tempo

LUIGI

Verrò, padro-ne.

MICHELE

mano?

II TINCA (venendo dalla stiva, seguito dagli altri scaricatori che se ne vanno per la banchina dopo di avere salutato Michele)

Buona notte a tut-ti. (al Tinca)

II TALPA

Hai tan-ta

42

La FRUGOLA  
(al Tinca)

Il TINCA Corri ad ubbria carti? Ah! se fossi tua moglie! Ti peste -  
Il TALPA Che fa-re-ste?  
fretta?

La FRUGOLA  
*Allegretto (Lo stesso movimento)*

-rei finchè non la smettesi di pas-sar le notti all'o-ste-ri-a. Non ti ver-  
*Allegretto (Lo stesso movimento)*

La FRUGOLA *Allegro mod.<sup>to</sup> con moto*

-gogni?  
Il TINCA  
**43** No, no, no! Fa bene il vi-no!  
*Allegro mod.<sup>to</sup> con moto*

Il TINCA

Si af-fogano i pen-sie-ri di ri-vol-ta:

## IL TINCA

chè se be-vo non pen-so, e-se

## IL TINCA

(s'incammina sghignazzando, mentre Michele discende nella stiva)

pen-so non ri-do! Ah! ah! ah! ah! ah! ah! ah! ah! ah!

## LUIGI

(fermando il Tinca)

## IL TINCA

Hai ben ra-

ah! ah! ah! ah!

44

## LUIGI

- gio - ne; me - glio non pen - sa - re, piega-re il ca - po ed incur-

*p calando...*

LUIGI *Appena meno*

- var la schie - na. Per noi la

*Appena meno*

*f* *p* *Ped.* \*

LUIGI

vi - ta non ha più va - lo - re, ed o - gni

*f* *p* *Ped.* \*

LUIGI

gio - ia si conver-te in pe - na.

*pp* *pp* *Ped.* \*

LUIGI

I sac - chi in grop - pa e giù la testa a

*pp* *p* *Ped.* \*

LUIGI Andante mod.<sup>to</sup> (quasi lo stesso mov.<sup>to</sup>)

ter - ra!

45 Andante mod.<sup>to</sup> (quasi lo stesso mov.<sup>to</sup>)

*p* *cres.*

*mf*

LUIGI

Se guar - di in al - to, ba - da al-la fru -

LUIGI

- sta - ta.

*Un po' sostenendo*  
(con amarezza)

Il pa - ne lo guada - gni col su -

*Un po' sostenendo*

*P* *ma espressivo*

LUIGI

*poco rit.*

- do - re,.....

e l'o - ra del-l'a - mo - re va ru -

*poco rit.*

LUIGI

*p*  $\overbrace{\hspace{2em}}^2$

- ba - ta!..... Va ru - - ba - ta fra spasimi e pa-u - -

Oboe *p dolce*  $\overbrace{\hspace{2em}}^2$

*dim.* *m.d.* *p*

LUIGI

*poco rit.*

- re che of - fu - sca - no l'eb - brez - za più di -

*mf* *p dim.* *poco rit.*

LUIGI

*Sostenendo* *cominciando a*

- vi - na. Tut.to è con - te - so, tut-to ci è ra -

*pp* *Sostenendo* *cominciando a*

LUIGI

*rallentare..... rit.*

- pi - to..... la gior - na - ta è già bu - ia al - la mat -

*rallentare..... rit.*

LUIGI

- ti - na!..... Hai ben ra - gio - ne; meglio non pen -

*cres:.....*

LUIGI

- sa - re..... Pie - ga - re il ca - po ed in - cur - var la

*Sostenendo..... poco rall.*

*Sostenendo..... poco rall.*

*ff*

LUIGI

schie - na!

II TINCA

46

Se - gui il mio esem - pio:

*p*

*Timpani*

GIORGETTA (intervenendo)

Ba - sta!

II TINCA

be - vi! Non par - lo più! A do - ma - ni, ra -

(fissandola)



## Andante mosso

II TINCA

(s'incammina e scompare per la banchina)

gazzie sta - te be - ne.

II TALPA

(alla Frugola)

Ce n'an - dia - mo anche noi?

## Andante mosso

La FRUGOLA

*rit.*

a Tempo

Ah! quando mai po - tre - mo comprarci u - na bi -

II TALPA

Son stanco mor - to.

*rit.*

a Tempo

GIORGETTA

È la tua fis - sa -

La FRUGOLA

- coc - ca? Là ci ri - po - se - re - mo.

GIORGETTA

- zio - ne, la campa - gna!.....

Allegretto mosso  $\text{♩} = 176$ 

La FRUGOLA

Ho so - gna - to u - na ca -

**47** Allegretto mosso  $\text{♩} = 176$

*pp*

La FRUGOLA

- set - ta..... con un pic - co - lo orti - cel - lo.....

La FRUGOLA

Quattro mu - ri, stretta stret - ta,..... e due pi - ni per om -

La FRUGOLA

*poco rit.***a Tempo**

- brel - lo. Il mio vec - chio ste - so al so - le,.....

*poco rit.* **a Tempo**

La FRUGOLA

..... ai miei pie-di Ca - po - - ra - - le,

*mf* *dim.*

Red.

La FRUGOLA

aspettar co-sì la mor - te..... che è ri - ma - dio d'ogni

\*

La FRUGOLA

ma - le!.....

*p*

Red.

*morendo*

\*

Andante moderato ♩ = 66

GIORGETTA

È ben altro il mio so - gno!

Son na - ta nel sob -

48 Andante moderato ♩ = 66

GIORGETTA

bor-go, e solo l'aria di Pa - ri - gi m'e - sal - ta, m'e -

GIORGETTA

*rubando*

a Tempo

-salta e mi nu - tri - sce!

Oh! se Mi - che - le, un

*rubando*

a Tempo

GIORGETTA

*un poco sostenendo*

gior - no, abban - do - nas - se..... que - sta lo - go - ra vi - ta va - ga -

*un poco sostenendo col canto*

GIORGETTA

*bon-da!..... Non si vi-ve là dentro, fra il letto ed il fornello! Tu a-ves-si*

GIORGETTA

*rit. ....* *rall.* *a Tempo*  
*vi-sto la mia stanza, un tempo! Non lo sai?*

La FRUGOLA

*Dove a-bi-ta-vi?*

LUIGI

*(avanzando d'improvviso)*

*rit. ....* *rall.* *Belle - a Tempo*  
*mf deciso*

GIORGETTA

*Lu-i-gi lo co - nosce! Come me.....*

LUIGI

*-vil - le! Anch'io ci son na.to!*

GIORGETTA

Come me, l'ha nel san-gue!

Bi-

LUIGI

Non ci si può stac - ca - re!

50

*espressivo**rubando**mf**p*

GIORGETTA

\_sogna aver pro - va - to!

Belle ville è il nostro

*p*

GIORGETTA

*sostenuto*

suo - lo e il no - stro mon - do!..... Noi non pos - sia - mo vi - ve - re sul -

*sostenuto**cres.**pp*

GIORGETTA

*pp*

*ped.*

*rall.:*.....

GIORGETTA

*rall.:*.....

*ped.*

GIORGETTA

*a Tempo*

LUIGI

*a Tempo*

*mf*

GIORGETTA

Meno

LUIGI Almat - ti - no, il la - vo - ro che ci a - spet - ta. Al - la

mi - glia!

*espress.*

*p*

Meno

*p*

GIORGETTA

se - ra, i ri - torni in co - mi - ti - va.... Bot - te - ghe che s'ac -

*pp*

GIORGETTA

- cen - do - no di lu - cie di lu - sin - ghe, vet - tu - re che s'in -

GIORGETTA

*rit.*

- cro - ciano, do - me - ni - che chias - so - se.....

*rit.*

cu cu

*rit.*

*p*

*rit.*

*Red.* \*



## a Tempo

GIORGETTA

pie-co-le gi-te in due al bo-sco di Bou-logne!.....

## a Tempo

*P dolce*

GIORGETTA

Bal-li all'a-per-to, in-ti-mi-tà a-mo-ro-se!?

*poco rall.....**poco rall.....*

## Moderatamente

GIORGETTA

*con grande intensità*

È dif-fi-ci-le di-re co-sa si-a que-

52

## Moderatamente

*pp**m.d.**cres:.....*

GIORGETTA

*allarg.**opp. ten.**cres. molto*

-st'an-sia, que-sta stra-na no-stal-gi-a.....

*allarg.**cres. molto*

GIORGETTA

Andante con moto ♩ = 120  
*con entusiasmo*

LUIGI

Ma chi la - scia il sob - bor - go

53

Andante con moto ♩ = 120  
*con fuoco*

Ma chi la - scia il sob -

GIORGETTA

*sost.º*

LUIGI

vuol..... tor - na - re, e chi ri -

- bor - go vuol tor - na - re, e chi ri -

*sost.º*

GIORGETTA

*rubando**rall.:.....*

LUIGI

- tor - na, chi ri - tor - na non si può stac - ca - re.

- tor - na, chi ri - tor - na non si può stac - ca - re.

*rubando**rall.:.....**mf*

a Tempo

GIORGETTA

*con moto*

LUIGI C'è là in fon - do Pa - ri - gi che..... ci

C'è là in fon - do Pa - ri - gi che ci

a Tempo  
*con moto**cres.*

GIORGETTA

*allarg.*

LUIGI gri - da con mille vo - ci lie - te il

gri - da con mille vo - ci lie - te il

*allarg.**rall:*..... a Tempo

GIORGETTA

*deciso***Molto sostenuto**

LUIGI suo fascino immor - tal! (rimangono come in estasi)

suo fascino immor - tal!

*rall:*..... a Tempo**54** **Molto sostenuto***deciso**ff*

## La FRUGOLA

A - des - so ti ca - pi - sco:

## La FRUGOLA

qui la vi - ta è di - ver - sa....

## LUIGI

Io re - sto:

## II TALPA

Se s'andasse a man - giare? Che ne di - ci?

## LUIGI

*rall. e calando sempre*.....

ho da par - la - re col padrone.

## II TALPA

Quando è co -

*rall. e calando sempre*.....

La FRUGOLA

*Mosso*

Miei vec - chi, buo - na

II TALPA

- si, a do - ma - ni.

*Mosso*

*p*

La FRUGOLA

(si avvia col Talpa a braccetto e allontanandosi: le loro voci si perdono)  
(mormorando)

not - te!

Ho sognato una ca - setta.....

II TALPA

Ho sognato una ca - setta.....

55

*pp*

La FRUGOLA

..... con un pic - co - lo or - ti - cel - lo..... Quat - tro mu - ri, stret - ta

II TALPA

..... con un pic - co - lo or - ti - cel - lo..... Quat - tro mu - ri, stret - ta

La FRUGOLA

*cedendo un poco*

stretta,..... e due pi-ni per om-brel-lo. Il mio vecchio steso a l

II TALPA

stretta,..... e due pi-ni per om-brel-lo. Il mio vecchio steso a l

*cedendo un poco***a Tempo**

La FRUGOLA

II TALPA sole, ai miei piedi Ca-po-ra-le, e aspettar co-sì la  
sole, ai miei piedi Ca-po-ra-le, e aspettar co-sì la

**a Tempo**

La FRUGOLA

(lontani.....)

II TALPA morte che è ri-medio d'ogni ma-le!  
morte che è ri-medio d'ogni ma-le!

ob. morte che è ri-medio d'ogni ma-le!

*pp* *pp* *ppp*

12/8

Andante moderato  
(un po' meno del I.º Tempo)

VOCE DI SOPRANINO (interna)

Ah!..... Ah!.....

Andante moderato  
56 (un po' meno del I.º Tempo)

VOCE DI SOPRANINO

Ah!.....

VOCE DI TENORINO (interna)

(lontano)

La la la la la la la la la la la la la

VOCE DI TENORINO

la la la la.....

(suono prolungato di sirena di rimorchiatore  
lontanissimo)

rall.

VUOTA

Lo stesso movimento ♩.=52

GIORGETTA

(Luigi s'avvicina a Giorgetta che con un gesto lo ferma)

(con ardore, ma somnessa)

O Lui - gi! Lu -

Lo stesso movimento ♩.=52

57 *p*

GIORGETTA

- i - gi! Bada a te! Può sa - lir fra un momen - to! Resta pur

*pp*

GIORGETTA

là, lonta - no!

LUIGI

Perchè dunque ina - sprisci il tormen - to? Perchè mi

58 *p*

GIORGETTA

Vibrotutta se penso a ierse - ra, all'ar - dor dei tuoi

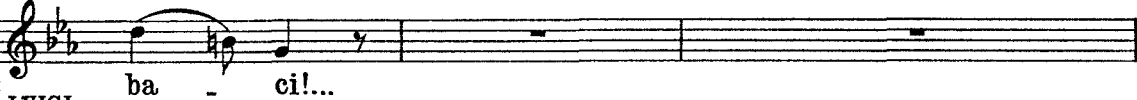
LUIGI

chia - mi in - va - no?

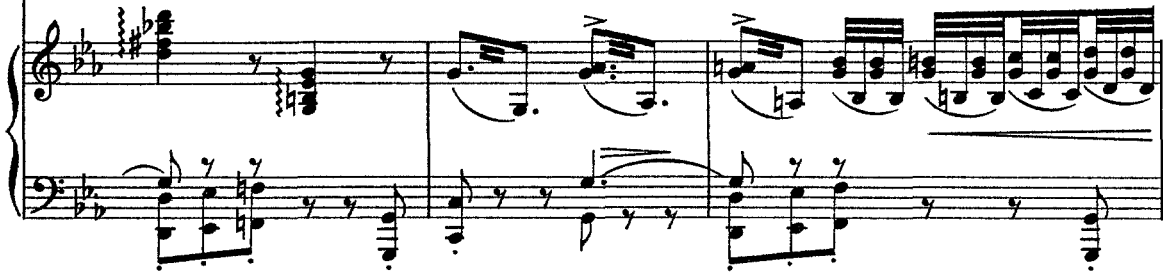
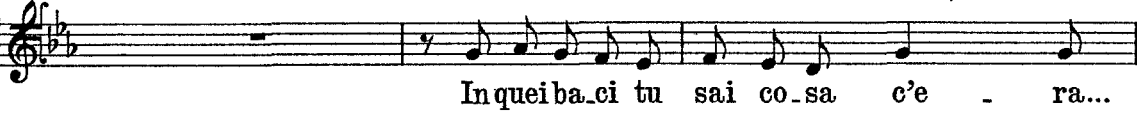
*pp*



GIORGETTA



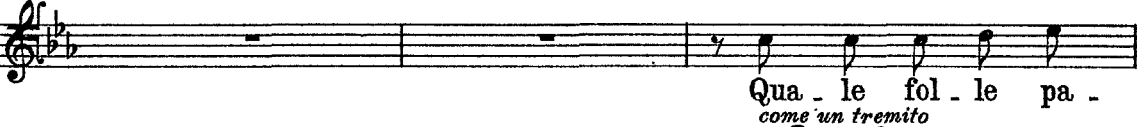
LUIGI



GIORGETTA



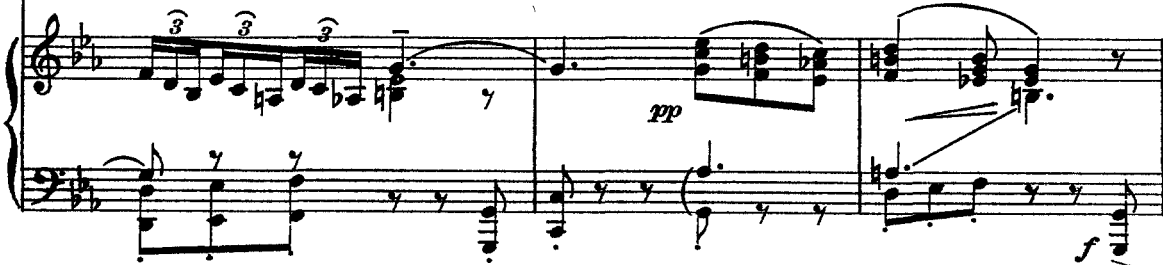
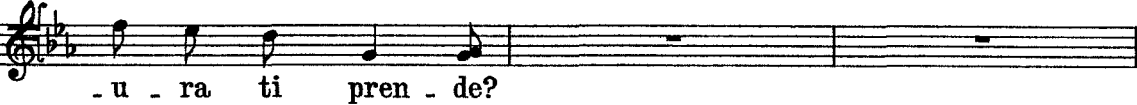
LUIGI



GIORGETTA



LUIGI



LUIGI  
*Sostenendo*  
(scattando)

Pre-fe-ri-sco mo-rire, alla sor-te..... che ti tiene le-ga-ta!

59

*Sostenendo*

*mf* *p* *ff* *a Tempo*

GIORGETTA

Ah! se fos-si-mo so-li, lon-ta-ni... E

LUIGI

E sem-pre u-ni-ti!...

*pp*

GIORGETTA

*rall:*..... *a Tempo*

sempre in na-mo-ra-ti!... Dim-mi.... che non mi man-chi!...

LUIGI

(facendo per correre a lei) Mai!...

*rall:*..... *a Tempo*

*p*

GIORGETTA

(paurosa)

(Apparisce Michele dalla stiva)

Sta at\_tento!

LUIGI

Lo stesso movimento

MICHELE

(a Luigi)

Padrone, v'ho aspet..

Co.me? Non sei an\_da\_to?...

60

Lo stesso movimento

LUIGI

\_ta - to, perchè vo.le\_vo dir - vi quat\_tro pa-ro-le so - le: in - tanto ringra -

LUIGI

\_ziar - vi d'aver mi te - nu - to... Poi vo.le\_vo pre - gar - vi, se lo po.te.te

LUIGI

fa - re, di portar mia Rou - en e là farmi sbar - ca - re...

MICHELE

A Rou -

MICHELE

- en? Ma sei matto? Là non c'è chemise - ria: ti tro - ve - re - sti

LUIGI

Stabe - ne. Al - lo - ra re - sto.

MICHELE

peggio. (Michele si avvia verso la cabina)

GIORGETTA

Do-ve vai?

MICHELE

A prepararei

61

*dim.....*

LUIGI

*rall.*  
Buo-na not-te, pa - dro-ne...

MICHELE

lu - mi.

*molto..... rit.*  
*pp*  
*rall.*

MICHELE

*rit.* a Tempo  
(Michele entra nella cabina)

Buona notte.

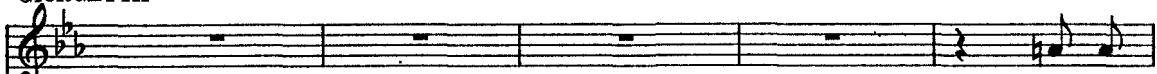
*rit.* a Tempo  
*p* *mf* *f*

Allegro moderato  $\text{♩} = 144$ GIORGETTA *ma un po' agitato*  
(affannosamente)

Dim. mi: perchè gli hai chiesto di sbar-car - tia Rou - en?.....

62 Allegro moderato  $\text{♩} = 144$   
*ma un po' agitato*

GIORGETTA



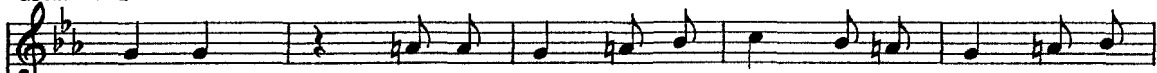
Hai ra..

LUIGI



Perchè non pos - so di - vi - der - ti con lui!...

GIORGETTA



-gio - ne: è un tor - men - to. Anch' - io ne son pre - sa, an -

GIORGETTA



-ch'i - o la sento ben più for - te di te que - sta ca - te - na!

GIORGETTA

63 *lamentoso*

Hai ra - gio - ne: è un tor - men - to, è un'an -

GIORGETTA

- go - scia, u na pe - na; ma quan - do tu mi

*cresc.*

*p*

GIORGETTA

pren - di, è pur gran - de, è pur gran - de il com - pen - so!

*mf*

LUIGI

Par di ru - ba - re in - sie - me qual - che co - sa alla vi - ta!

*f* *pp*

GIORGETTA

La volut - tà è più in - ten - sa!

64

Musical score for Giorgetta's first line. The vocal line is in a treble clef with a key signature of two flats (B-flat and E-flat). The piano accompaniment is in a grand staff (treble and bass clefs). The music is in 3/4 time. The piano part starts with a mezzo-forte (*mf*) dynamic and includes a *p* (piano) dynamic in the bass line. A box containing the number '64' is placed above the piano part.

LUIGI

*cantando* È la gio - ia ra - pi - ta fra spasimi e pa -

Musical score for Luigi's first line. The vocal line is in a treble clef with a key signature of two flats. The piano accompaniment is in a grand staff. The music is in 3/4 time. The piano part starts with a piano (*p*) dynamic and includes a *cres.* (crescendo) marking. The bass line features a *b2* (second inversion) marking.

GIORGETTA

*rit.* a Tempo

LUIGI

In u - na stret - ta an - sio - sa...

Musical score for the second line. It features two vocal staves: Giorgetta (top) and Luigi (middle). The piano accompaniment is in a grand staff. The music is in 3/4 time. The piano part includes a *rit.* (ritardando) marking followed by a *p* (piano) dynamic and a *a Tempo* marking. The bass line features a *b2* (second inversion) marking.

LUIGI

Fra grida sof - fo - ca - - - te..... E

Musical score for Luigi's third line. The vocal line is in a treble clef with a key signature of two flats. The piano accompaniment is in a grand staff. The music is in 3/4 time. The piano part includes a *poco rit.* (poco ritardando) marking and a *p dolce* (piano dolce) dynamic marking. The bass line features a *b2* (second inversion) marking.



a Tempo  
GIORGETTA

GIORGETTA  
E pa - ro - - le som - mes - -

LUIGI  
ba - ci senza fi - nel...

a Tempo

GIORGETTA

*allarg.*

a Tempo

-se... Giura - men - tie pro -

LUIGI

65

E ba - ci sen - za fi - nel...  
*allarg.* a Tempo

*Red.* \*

GIORGETTA

LUIGI .mes - se... Noi so - li, vi - a,

D'es.ser so - li no - i...

*mf*

GIORGETTA

*allarg.*

vi - a, lon - ta - ni!...

LUIGI

Noi tut - ti so - li, lon - ta - ni dal  
*allarg. col canto*

Piano accompaniment for the first system, featuring a right hand with chords and a left hand with triplet patterns. A 'cres.' marking is present above the right hand.

I. Tempo

GIORGETTA

No, non anco - ra...

LUIGI

*(sussultando)*

mon - do!..... È lui?

**66** I. Tempo

Piano accompaniment for the second system, starting with a forte (f) dynamic and ending with a dim. dynamic. The music features a steady eighth-note accompaniment in the left hand and chords in the right hand.

GIORGETTA

Dimmi che torne - rai più tar - di...

Ascol - ta:

LUIGI

Sì, fra un'o - ra...

Piano accompaniment for the third system, continuing the eighth-note accompaniment and chordal texture from the previous system.

GIORGETTA

co-me ie-ri la-sce-rò la-passe-rel-la. So-no io che la

GIORGETTA

*poco rit.* a Tempo

tol-go.....

Hai, le scar-pe di cor-da?

*poco rit.* a Tempo

GIORGETTA

*poco rall.**Un poco meno*

Sì...

il fiammi-fe-ro ac-

LUIGI

Sì... Fai lo stesso se-gna-le?

*Un poco meno*

67

*poco rall.*

GIORGETTA

-ce-so! Come tre-ma-va sul braccio mio te-so la pic-co-la fiam-

GIORGETTA

*poco rall.*

- mel - la! . Mi pa - re - va d'ac - cen - de - re u - na stel - la,

*poco rall.**ppp**pp dolce*

Ped.

GIORGETTA

*rall.*

fiamma del no - stro a - mo - re, stel - la sen - za tra -

*rall.*

\*

GIORGETTA

All.<sup>o</sup> moderato ♩ = 152

- mon - to!...

LUIGI

*Sost.*

Io vo - glio la tua

68

All.<sup>o</sup> moderato ♩ = 152*p**appassionato**f*

GIORGETTA

*poco rit.**a Tempo*

LUIGI

Dunque anche tu lo

boc - ca, vo - glio le tue ca - rez - ze!

*poco rit.**a Tempo**dolce*

GIORGETTA

*rall:*.....

sén - ti folle il de - si - de - rio!

LUIGI

Fol - le di ge - lo -

69

*rall:*.....

*cres.*

LUIGI

Andante mosso moderatamente  $\text{♩} = 116$ *con passione*

- si - a! Vor - rei te - ner - ti stret - ta

Andante mosso moderatamente  $\text{♩} = 116$ 

*p espressivo*

LUIGI

come u - na co - sa mi - a! Vor - rei non più sof -

LUIGI

*cantando*  
 -frir, non più sof-frir che un al - tro ti toc-cas - se, e, per sot-

*p* *con calore*

LUIGI

*sostenendo*  
 -trar-re a tut-ti il cor-po tuo di - vi - no, io te lo

*sostenendo* *cres.*

LUIGI

*Sostenendo* (Giorgetta cerca  
 giu - ro, lo giu - ro, non tre - mo..... a vi-brare il col-

**70** *Sostenendo* *f*

frenare Luigi e impaurita lo allontana guardando verso la cabina)

LUIGI

*allargando molto*  
*mordente rapido*  
 -tel - lo,..... é con gocce di san - gue..... fabbricarti un gio-iel - lo!

*allargando molto* *ff*

(Luigi fugge rapidamente spinto da Giorgetta)

*m.s.*  
(tremolo)

*p*

**71** *sostenuto*  
*p espressivo*  
*rall.*  
*rall:.....*

*..... sempre .....*  
*ppp*  
*ppp*

(Giorgetta si passa pensosamente una mano sulla fronte)

GIORGETTA (sospirando)

Co-me è dif - fi - ci - le es-ser fe - li - ci!...

(Michele, recando i fanali accesi, viene dalla cabina)

72 Andante molto moderato  $\text{♩} = 46$ 

*p*  
*legato*

GIORGETTA

E tu?

MICHELE

Perchè non vai a letto?

Perchè non vai a letto?

No, non an -

*mf*

MICHELE

- co - ra...

- co - ra...

*pp*

GIORGETTA

*poco rit.*  
Pen-so che hai fatto bene a tratte-nerlo.

Pen-so che hai fatto bene a tratte-nerlo.

MICHELE

*poco rit.*  
Chi

Chi

*poco rit.*

*p*



## a Tempo

GIORGETTA

Lu - i - gi.

MICHELE

mai?

Forse ho fat - to ma - le. Baste -

## a Tempo

*dolce e legato**pp*

GIORGETTA

II

MICHELE

\_ranno due uomini:

non c'è mol - to la - vo - ro.

*sensibile**dim.*

GIORGETTA

Tin - ca lo po - tresti li - cen - zia - re... be - ve sem - pre...

*pp*

MICHELE

*affrett.*

Subri - a - ca per calmare i suoi do - lo - ri. Ha per moglie una ba...

73

*ppp*

*affrett.*

GIORGETTA

*rall:*..... *a Tempo* *sostenuto*

(Giorgetta appare turbata e nervosa)

Son tut - te queste

MICHELE

-gascia! Be - ve per non uc - ciderla... Che hai?

*a Tempo* *sostenuto*

*f*

*rall:*.....

*ff*

*p*

GIORGETTA

*rall.*

sto - rie... che a me non in - te - res - sa - no...

*a Tempo ma sostenendo*

(avvicinandosi a Giorgetta con commozione)

*dolcemente triste*

MICHELE

Per - ché,..... per - ché non m'a - mi

74 *a Tempo ma sostenendo*

*p* *dolcemente*

*legato*

Red.

\* Red.

\*

GIORGETTA

(con freddezza)

Musical score for Giorgetta and Michele, first system. Giorgetta's part is in treble clef, 6/4 time, with lyrics: "Ti sba - gli; t'a - mo...". Michele's part is in bass clef, 6/4 time, with lyrics: "più?..... Per - chè?..."

più?..... Per - chè?...

Piano accompaniment for the first system, featuring chords and melodic lines in both hands. Dynamics include *mf* and *dim.*

GIORGETTA

(come per troncato il discorso)

Musical score for Giorgetta, second system. Treble clef, 6/4 time, with lyrics: "Tu sei buo - no e o - ne - sto... O - ra an - diamo a dor -". The system includes a key signature change to one sharp and a time signature change to 3/4.

Tu sei buo - no e o - ne - sto... O - ra an - diamo a dor -

GIORGETTA

*affrettando*

Musical score for Giorgetta and Michele, third system. Giorgetta's part (treble clef) has lyrics: "- mi - re... Lo sai perchè non dormo... E poi... là dentro". Michele's part (bass clef) has lyrics: "Tu non dor - mi!".

- mi - re...

Lo sai perchè non dormo... E poi... là dentro

Tu non dor - mi!

Piano accompaniment for the third system, featuring a melodic line in the right hand and chords in the left hand. Dynamics include *p* and *cres. e affrett.*

GIORGETTA

*rall.*.....*dim. e rall.*

Musical score for Giorgetta, fourth system. Treble clef, 6/4 time, with lyrics: "soffo - co... Non pos - so! non pos - so!". The system includes a key signature change to one sharp and a time signature change to 3/4.

soffo - co...

Non pos - so!

non pos - so!

*dim. e rall.*.....

## a Tempo ma sostenendo

MICHELE *dolce*

75 a Tempo ma sostenendo  
*dolce*

*pp*

O - - ra le not - ti son tan - to fre - sche... E

MICHELE

*rit.*

l'an - no scor - so là in quel ne-ro gu - scio e - ra - vamo pur

*rit.*

## a Tempo ma sostenuto

GIORGETTA

(sconvolta)

Il no-stro

MICHELE

tre... c'e-ra il let - tue - cio del no-stro bim-bo...

a Tempo ma sostenuto

*dim.*

*Red.*

**Agitando un poco**

GIORGETTA

*rall.*

*rit.*

bim - bo! Ta - ci, ta - ci!...

MICHELE

Tu sporge - vi la ma - no e lo cul -

**76 Agitando un poco**

*p* *rall.* *rit. col canto*

*meno ancora*

MICHELE

*cres.*

- la - vi dol - cemen - te, len - ta - men - te poi sul braccio

*meno ancora*

*pp* *cres.*

GIORGETTA *con affanno*

*rall.*

Ti sup - pli - co, Mi - che - le: non dir nien - - te....

MICHELE

*rall.*

*f* *dim.*

mio t'addormenta - vi....

*sostenuto*

MICHELE

*rall.*

E - ra no se - re come que - ste... Se spi - rava la brez - za,

*sostenuto**espressivo*
*Lentamente*

MICHELE

*Largo*

vi rac - co\_glie - vo insieme nel ta - bar - ro co - me in u - na ca -

*Lentamente*
*Largo**doloroso*

Ped.

\*

pp

MICHELE

- rez - za... Sen - to sulle mie spal - le le vo - stre te - ste

*poco rit.*  
*piano*

MICHELE

bion - de... Sen - to le vo - stre boc - che vi - ci - no al - la mia

*poco rit.*  
*ppp*

MICHELE

*rit.* *Andante sostenuto*

boc - ca..... E - ro tanto fe - - li - - ce, ah.....

**78** *Andante sostenuto*

*rit. col canto* *dolce* *p*

MICHELE

*poco allarg.*

tan - - to fe - li - - ce!... O - ra che non c'è

*poco allarg.*

a Tempo

GIORGETTA

Ah! ti sup - pli - co, Mi - che - le, non dir

MICHELE

più, i miei ca - pel - li gri - gi mi sem - brano un in -

a Tempo

*mf*

Red. \* Red. \* Red. \* Red. \* Red. \* Red. \*

GIORGETTA

nien - te! Ah!..... no!

MICHELE

- sul - to alla tua gio - ven - tù! Ah! mi

a Tempo

*allargando* *f*

MICHELE

sem - bra - no un in - sul - to al - la tua gio - ven -

(b)



*d. = d.*  
GIORGETTA

12/8  
No.... calma-ti, Mi-

MICHELE

12/8  
-tù!.....

79

*d. = d.*

*calando*

*ff*

*alleg.*

GIORGETTA

-che - le.... Sono stan - ca... Non reg - go....

*p*

*alleg.*

GIORGETTA

Vie - ni....

MICHELE (aspro)

Ma non puoi dor - mi - - - re! Sai

*mf*

*cres.*

*alleg.*

*alleg.*

GIORGETTA

(sorpresa)

Perchè mi di - ci  
 be - ne che non de - vi addormentar - - - ti!

GIORGETTA

que - - - sto?

MICHELE

Non so be - - - ne.... Ma

*dim.*

MICHELE

so che è mol - to tem - - po che non

*calando*

MICHELE

(cerca di attirare Giorgetta vicino a sè)

dor - mi!

Andante moderato  $\text{♩} = 46$  *poco rit.*

MICHELE

(con intensa emozione)

Resta vi\_cino a me!

Nont i ri\_

80 Andante moderato  $\text{♩} = 46$ *p**poco rit.*

MICHELE

\_cor - di.....

al - tre not - ti, al - tri cie - liedal - tre

*dolce*

ob.

MICHELE

*cres. e allarg.*

lu - ne?..... Perchè chiudi il tuo cuo - re?..... Ti rammenti le

*cres. e allarg.*

MICHELE

ore che volavan via su questabar - ca trasci - na - te dall'on - da?...

*p*2.  
9.2.  
9.2.  
9.2.  
9.

GIORGETTA

Non ri - corda - re... Oggi è malin - co. ni - a...

MICHELE

Ah! Ri -

81

*f* *p*

MICHELE

*sostenendo**rall.**rit.*

- tor - na, ritor - na co - me al - lo - ra, ritor - na anco - ra

*sostenendo**rall.**rit.*

*f* *p*

MICHELE

mi - a! quando tu m'a - ma - vi e arden - te -

82

*dolce*

*p*

MICHELE

*poco rit.*

\_men \_te mi cerca \_ vi e mi ba \_ cia - vi... quando tu m'a...

Corno e Cl.<sup>no</sup>

*poco rit.*

*m.d.*

MICHELE

*poco rit.*

*rit.*

\_ma \_ vi..... quando tu m'a-ma - vi!..... Restavicino a

*poco rit.*

*m.d.*

*rit.*

MICHELE

me!..... La not-te è bel - la!.....

83

*f* *cres. ancora*

*m.d.*

*ff*

*m.d.*

GIORGETTA

(conciante)

*poco rit.*

Che vuoi! S'in-vec - chia!

Non son più la

*dim.**p**poco rit.*

GIORGETTA

*rall.*

stessa. Tu pu-re sei cambiato.... Dif-fi - di... Ma che credi?..

MICHELE

Non lo so nemmeno

*sempre più piano**pp**rall.:.....*

(Da una chiesa lontana giungono i rintocchi delle ore)

GIORGETTA

Buona notte, Michele...

MICHELE

io!

(Campana)

*ppp*

GIORGETTA

Casco dal sonno....

MICHELE

E al - lora va pure; ti raggiungo....

MICHELE (Giorgetta entra nella cabina)

(quasi parlato)

Sgual-

Lento molto  $\text{♩} = 44$

(dispone i fanali rosso, verde e bianco, ai posti fissati sul barcone) *rall:*.....

MICHELE

\_dri\_na!

84 Lento molto  $\text{♩} = 44$

## Allegretto moderato

Soprano (sulla strada due ombre di amanti che passano)

Soprano *E ba - ci di ru - gia - da...*  
 Tenore *Boc - ca di ro - sa fre - sca...* *O*

## Allegretto moderato

*pp*

## Lento più sostenuto

Sop.

Sop. *O pro - fu - ma - ta se - ra...*  
 Ten. *lab - bra pro - fu - ma - te...*

*ppp*

Sop.

Sop. *C'è la lu - na...* *A do -*  
 Ten. *la lu - na che ci spi - a...*



Sop. *poco rit.*  
 -ma - ni, mio a - mo - re...

Ten.  
 Do - ma - ni, a - man - te mi - a!...

*poco rit.*

*poco rit.*

Sop. (lontani) *rall.* *rit.*  
 A do - ma - ni, mio a - mo - re...

Ten.  
 Do - ma - ni, a - man - te mi - a!

*rall.* *rit.*  
*ppp*

*rall.* *rit.*

85

(una cornetta lontana suona il silenzio da una caserma)

*rall.* *perdendosi*

MICHELE (lentamente, cautamente, si avvicina alla cabina. Tende l'orecchio. Dice:)

(strisciando verso la parete e spiando nell'interno.)

86 allargando

Andante grave ♩ = 54  
*misterioso*

Nul - la! Si - len - zio!

*pp* — *p* *mf* > *pp*

5

È là! Non s'è spo - glia - ta... non dor - me... A -

*p* — *dim.*

*arpegg.*

8

(con un brivido)

(risalendo, cupo, tutto chiuso nel suo dubbio)

spet - ta... Chi? Che co - sa a - spet - ta? Chi? ... chi? ... For - se il mio son - no! ...

*p* *pp*

(dal centro del barcone)

*con dolore*

12

Chi l'ha tra - sfor - ma - ta? Qual om - bra ma - le - det - ta è di - sce - sa fra no - i?

**sostendo***p dolente, espress.*

(E riandando col pensiero ai suoi uomini:)

15

Chi l'ha in - si - dia - ta? ... Il Tal - pa? .. Trop - po vec - chio! ... Il Tin - ca for - se? No ...

**Meno***pp**p come da lontano*
*quasi a piacere*

18

no... non pen - sa... be - ve. E dun - que chi?

Lu - i - gi... no... se

87

(colla voce)

*breve*

20

pro - prio que - sta se - ra vo - le - va ab - ban - do - nar - mi... e m'ha fat - to preg - hie - ra di sbar - carlo a Rou -

*pp* *mf*

8<sup>va</sup>

22

en! Ma chi dun - que? Chi dun - que? Chi - sa - rà? Squar - cia - re le te - ne - bre! ...

*f* *p*

8<sup>va</sup>

24

Ve - dere! E ser - ral - lo co - si, fra le mio ma - ni! E gri - dar - gli: Sei tu!... Sei tu! ...

*p cresc.*

26

E gri - dar - gli: Sei tu!\_ Sei tu!

Il tuo vol - to li - vi - do, sor - ri -

**incalzando**

6

*mf cresc.*

6

7

28

de - va al - la mia pen - - na!

Sei tu! Sei tu!

*f*

7

*p cresc.*

30

Su!

su!

su!

Di -

31

vi - - di con me que - sta ca -

**88** Tempo I (*ma meno grave*)

32

te - - na! Tra -

33

vol - - gi - mi con te nel - la tua

34

sor - - - te...

35

giù in - siem nel gor - - go più pro -

36

fon - - do! ... Di -

37

vi - - - di con me que - sta ca -

89 *p* *cresc.*

38

te - na! ... Ac - cu - - mu - na la

*f*

5/4

39

tua con la mia sor - - te... La

*ff*

5/4

40

pa - ce è nel - la mor - - te!

*affrettando* *allarg.*

*fff*

(Red.)

(s'accascia sfiato:  
la notte é buia)

2/4



Allegro vivo agitato  $\text{♩} = 208$ 

90

Michele leva di tasca la pipa e l'accende.....

*pp*

.....Dopo qualche momento, Luigi, che stava in attesa del segnale sulla banchina,.....

.....attraversa di corsa la passerella e balza sul barcone.....

91

.....Michele vede l'ombra, sussulta e si mette in agguato;.....

The first system of piano accompaniment consists of two staves. The right hand plays a series of chords and moving lines, while the left hand provides a steady rhythmic accompaniment with eighth notes. The key signature is two flats (B-flat and E-flat).

The second system of piano accompaniment continues the previous system. It features a *pp* (pianissimo) dynamic marking. The right hand has more complex chordal textures, and the left hand continues with eighth-note patterns. The key signature remains two flats.

..... riconosce Luigi.....

The third system shows the vocal line in a single staff. The melody is in a higher register, with some grace notes and slurs. The accompaniment below continues with similar rhythmic patterns. The key signature is two flats.

The fourth system of piano accompaniment features a more active right hand with frequent chord changes and moving lines. The left hand maintains the eighth-note accompaniment. The key signature is two flats.

MICHELE ..... di colpo si precipita e lo afferra alla gola:

The fifth system shows the vocal line starting with a rest, followed by a few notes. The accompaniment below is mostly silent, with some notes appearing later in the system. The key signature is two flats.

92

*string. e cres.*

The sixth system of piano accompaniment is highly dramatic, featuring a *ff* (fortissimo) dynamic marking. The right hand has thick, dense chords and moving lines, while the left hand plays a powerful accompaniment. The key signature is two flats.

T'ho

LUIGI (dibattendosi)

Sanguedi Dio! Son pre-so!

MICHELE

colto!

Non gri-da-re!

Che ve-

LUIGI

Non è

MICHELE

-ni - via cer - ca - re? Vo - le - vi la tua a - man - te?

LUIGI

ve - ro!

Non è ve - ro!

MICHELE

Men - ti - sci! Con - fes - sa, con - fes - sa!

Vo-

*dim.*

LUIGI  
(tirando fuori il coltello:)

Ah! per dio!

MICHELE  
(afferrando il braccio di Luigi e forzandolo a lasciare il coltello:)

-le-vi la tua a-man - te? Giù il col-tel - lo!

93

MICHELE

Non mi sfug-gi, ca - na - glia! A - ni - ma di for - za - to!...

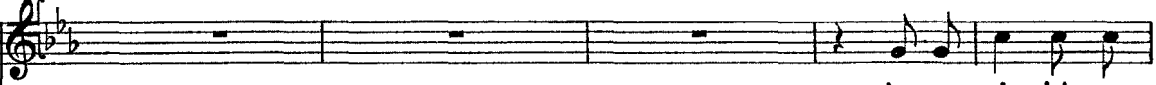
MICHELE *Un poco meno*

Ver - me! Vo - le - vi anda - re giù, a Rou - en, non è

Archi

*Un poco meno (ben ritmato e marcato)*

LUIGI



Assas\_sino! Assas\_

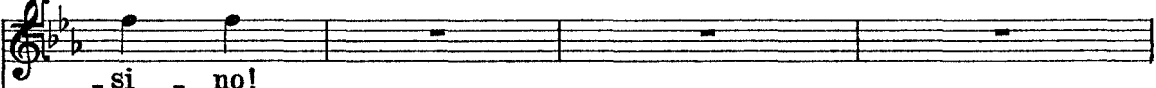
MICHELE



ve - ro? Morto ci andrai, nel fiu - me!

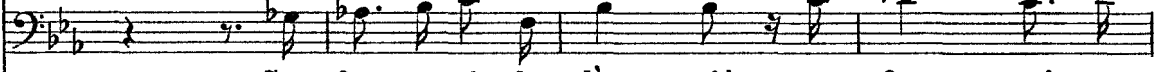


LUIGI



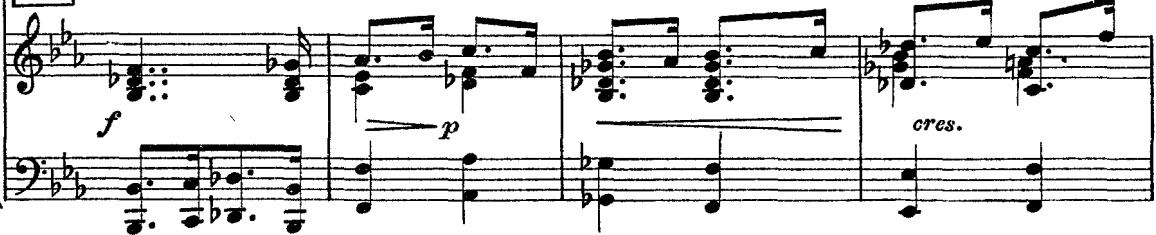
- si - no!

MICHELE

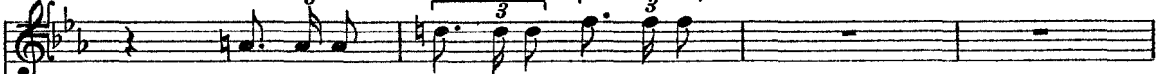


Con\_fes\_sa mi che l'a - mi! con\_fes - sa! con\_

94

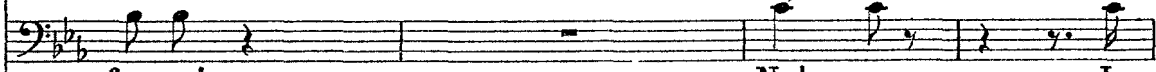


LUIGI



Lasciami, la\_sciami, la\_sciami!

MICHELE



\_fes\_sa!

No!.....

In\_



MICHELE

*- fa - me! in - fa - mi!..... Se confes - si, ti la - scio!*

*p cres.*

LUIGI

(con voce fioca)

*Sì... Sì... l'a - mo!*

*p pp*

MICHELE

*Ri - pe - ti! Ri - pe - ti!*

*p pp*

95

*f p pp*

LUIGI

(come un gemito)

*L'a - mo!*

*p pp*

MICHELE

*Ri - pe - ti! Ri - pe - ti! Ri -*

*p pp*

*p pp*

LUIGI (più debole ancora)

L'a...mo!

MICHELE

-pe - ti! An - co - ra!

*rall.....*

*f* *p* *cresc.* *p* *dim.* *stent.*

GIORGETTA *Meno sostenendo molto*

(dalla cabina)

Mi-

LUIGI

(rantolando)

*decrescendo*

(resta aggrappato a Michele in una suprema contorsione di morte)

L'a...mo... Ah!.....

96

*Meno sostenendo molto*

*pp*

*pp espress.*

GIORGETTA

(apre la porta della cabina)

*a mezza voce*

(poi, vedendo il marito calmo, soggiunge rassicurata)

-che-le! Ho pa-u-ra, Mi-che-le....

*rall.....*

MICHELE

(sentendo la voce di Giorgetta, rapidamente ravvolge nel tabarro il cadavere di Luigi aggrappato a lui, e si siede)

*legato* *ppp* *lunga* *rall.....*

GIORGETTA

Andante sost.<sup>to</sup>  $\text{♩} = 50$   
 (s'avvicina lentamente a Michele guardando intorno con ansia)

No... ho a-vu-to pa - u - ra...

97 Andante sost.<sup>to</sup>  $\text{♩} = 50$

pp

MICHELE

(calmissimo) *senza affrettare*

A - ve - vo ben ragio - ne: non do - ve - vi dor -

GIORGETTA

*sostenendo**rall.*

Son pre - sa dal ri - mor - so d'a - ver - ti da - to

MICHELE

- mi - re....

*sostenendo**rall.*

pp

GIORGETTA

a Tempo, *sostenendo*

pe - na....

MICHELE

a Tempo, *sostenendo*

Non è nul - la... i tuoi ner - vi...

pp



GIORGETTA

Ec-co... è que-sto... hai ra-gio-ne... Dimmi che mi per-

*p*

GIORGETTA

(insinuante)

*rall.*

-do - ni... Non mi vuoi più vi - ci - na?...

*espressivo**p**rall.*GIORGETTA *a Tempo*  
*ma sostenendo**rall. ....*  
*dolcemente ten.*

MICHELE (terribile)

*rall.*

Sì, vi - ci - na, vi - ci - na...

Do - ve?.. Nel mio ta - bar - ro?

a Tempo  
*ma sostenendo**rall.**rall. col canto.....*

98

GIORGETTA

*a Tempo*

Sì... Mi di-cevi un tem - po: "Tut-ti quan - ti

*..... rall. sempre..... a Tempo**ppp*

GIORGETTA

por - tia - mo un ta - bar - ro che a - scon - de .....

*pp*

GIORGETTA

..... qualche volta u - na gio - ia, ..... qual - che vol - ta un do -

*pp*

GIORGETTA

- lo - re....,

MICHELE

Qualche volta un de - lit - to!

99

(Si erge terribile: apre il tabarro - il cadavere di Luigi rotola ai piedi di Giorgetta)

MICHELE

Vie - ni nel mio ta - bar - ro!... Vie - - - ni!

*f* *allargando*

*molto cres.*

*f cres.*

*allargando*

**a Tempo** (gridando disperatamente e indietreggiando di terrore)

GIORGETTA

*grido*

*rall.*

Ah!..... a - tro - ce do - - lo - re! È mor - to il mio a -

MICHELE

Vien!

**a Tempo**

*ff*

*rall.*

*opp.*

GIORGETTA

- mo - - - rel

(Michele afferra Giorgetta, la trascina e la piega contro il volto dell'amante morto)

- mor!.....

**100** **Andante grave**  $\text{♩} = 120$   
*con moto*

*tutta forza*

*poco allargando*

*poco stringendo*.....

*allarg:*..... *allarg. molto*

8<sup>a</sup> bassa.....

(Michele si avvolge nel suo tabarro e, appoggiato al timone del barcone, contempla fissamente

85 *allargando*

*Andante grave* ♩ = 54

la Senna; è scesa completamente la notte)

MICHELE

Scorri, fiume e - ter - no!

Come il tuo mi -

MICHELE

-ste-ro è fon-do!

L'an-sia che mi

MICHELE

strug - ge non ha fi - ne, l'an-sia che mi

MICHELE

strugge non ha fi - ne!

Pas - sa, fiume e - ter - no,

86

MICHELE

pas - sa!

E me pu - re tra - vol - gil!.....

MICHELE

*sost.*

Quante so - no sta - te le ro - vi - ne.... che calmò la tua on - da? Tu della mi -

*sost.**calando*

MICHELE

- se - ria

hai se - gna - ta la fi - nel!....

*sostenendo*

MICHELE

E sem-pre cal - mo pas - si,

e non ti fer - ma..... nè pa -

87

*sostenendo*

MICHELE

- u - ra, nè tormento, nè volge-re d'anni!

Con-ti - nui la tua

*lamentoso*

MICHELE

cor - sa, con - ti - nui il tuo la - men - to! Pas - sa, pas - sa, fiume e -

*rall.**pp**rall.*

MICHELE

- ter - no!

So - noi la - men - ti..... for - se,..... dei tuoi

88

*ppp**rit.*

MICHELE  
a Tempo  
sostenendo

rit. ten.

mor - ti, che porta - sti l'un dopo l'al - tro verso il gran desti - no,

a Tempo  
dolce sostenendo

MICHELE  
sulle tue brac - cia lu - gubri ma for - ti? Sono i do - lo - ri che tu soffo -

MICHELE

rall.

- ca - sti chiudendo l'urlo estremo in un gorgoglio?

MICHELE

allarg.

So - no forse i la - men - ti dei tuoi mor - ti?

89

allarg.  
trk

marcato

cres. molto

a Tempo

MICHELE *f*

Ac - - - quami - - - ste rio - - - sa e

a Tempo

MICHELE

cu - - - pa, .....

MICHELE

pas - - - sa sul mio tri - - - ste

MICHELE

cuo - - - re! .....

MICHELE

La - - - va via la pe - - - na e il mio do -



MICHELE

lo - re, ..... fa pur tua la mia

MICHELE

sor - te!... E se non puoi la

MICHELE

pa - ce, al - lor.....

MICHELE

dam - mi la mor - te!

*sostenuto*

MICHELE

dam - mi la mor - te!

*poco affrett.* *allarg.* (s'accascia sfibrato: la notte è buia)

*poco affrett.* *allarg.* *lunga*