

Abendlied.

(Ged. v. J. Sturm.)



Andante.

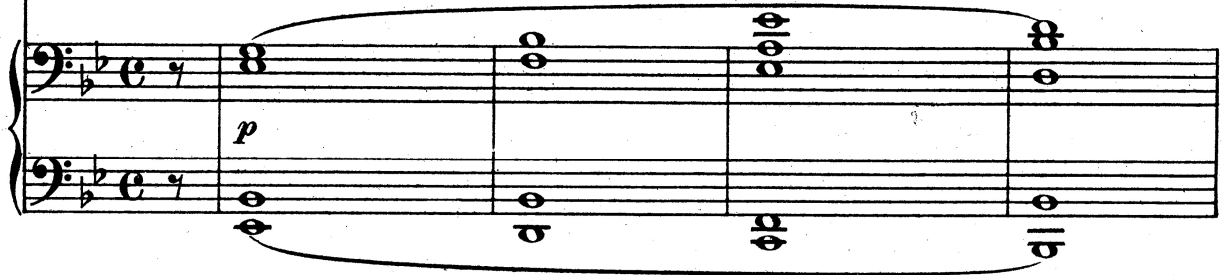
Alexander Winterberger, Op. 58. N^o 3.

Gesang.



Der Tag neigt sich zu En-de, es kommt die stil-le Nacht; nun

Klavier,
Orgel
oder
Harm.

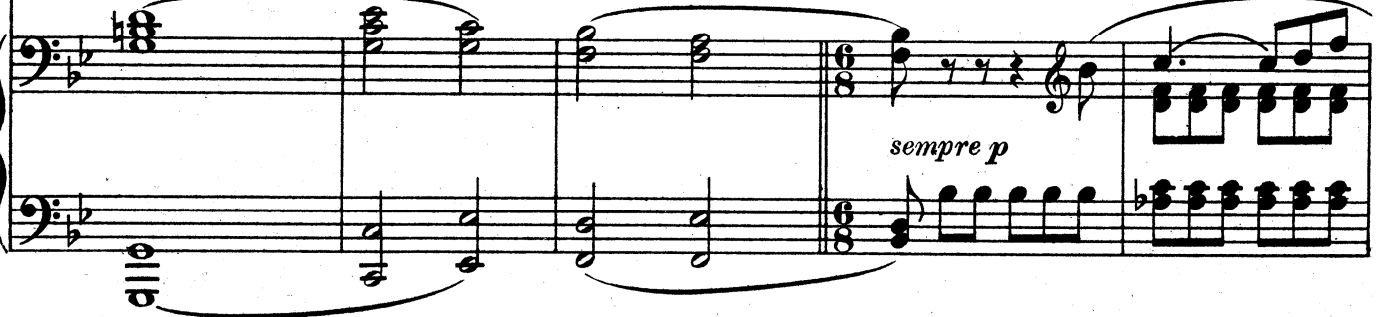


L'istesso tempo.

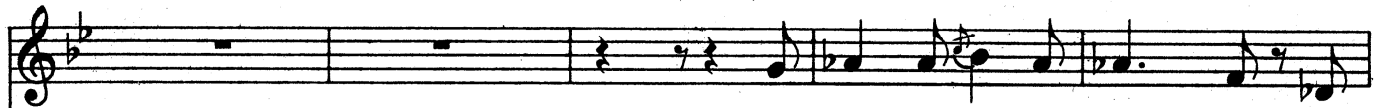


ruht, ihr mü-den Hände, das Tagwerk ist voll - bracht.

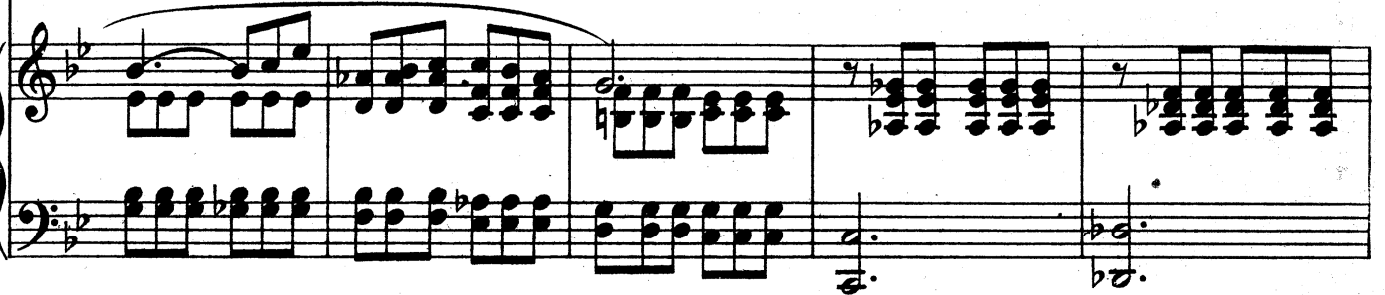
molto espressivo



sempre p



Du a - ber, See - le, rin - - ge dich



cresc.



von der Er - de los, und wer - de leicht und schwin - - ge dich



cresc.

f *decresc.* *cresc.*

auf in Got - tes Schoß. Hin - auf mit Glau - bens - flü - geln, die

decresc. *p cresc.*

Lie - be fliegt vor - an, wo ü - ber dunk - len

cresc. *p*

col Ped.

Hü - geln der Him - mel auf - ge - tan, wo

p

ü - ber dunk - len Hü - geln der Him - mel auf - ge -

tan, der Him - mel auf - ge - tan.

rit. *rit.*