

TENORE

DI MADALENA CASVLANA

IL SECONDO LIBRO DE MADRIGALI
A QVATTRO VOCI,

Nouamente posti in luce.



IN VINEGIA,
APPRESSO GIROLAMO SCOTTO

M D LXX.

AL MOLTO ILL. SIG. MIO OSS.

IL SIGNOR DON ANTONIO LONDONIO,

*Presidente del Magistrato ordinario, & del Consiglio
segreto del Re Catolico nello stato di
Milano.*

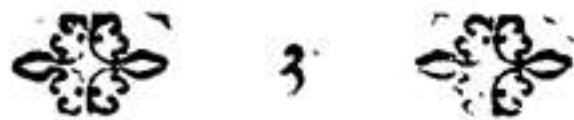


Non doueranno, Ill. Sig. mio, queste mie deboli fatiche esser dal mondo riputate troppo ardite, se à V. S. Ill. ^{RE} ch'è un chiaro raggio di virtù, vengono liberamente ad offerirsi: Percioche, quantunq; elle non siano di quella eccellenza, che si conuerrebbe, la similitudine, che hanno, come opere virtuose, con l'animo di V. S. Ill. ^{RE} le assicura d'esser da lei gratiosamente riceuute, non meno che sia un picciolo Torrente da un amplo, & famoso fiume. Con questa opinione adunque, nudrita dal gran testimonio, che in molte occasioni m'ha fatto il Sig. Giouambattista Cauanigo della grandezza, & singolar benignità di V. S. Ill. ^{RE} & del diletto, ch'ella prende di questa professione; à lei (quali si siano) riuerentemente le dedico, supplicandola à riceuerle con quell'affetto, che da me vengono; & nel riposo, ch'ella prenderà tal' hora dalli grauissimi negotij suoi, goder in esse, si non l'harmonia Musicale, almeno quell'harmonia, che nasce in me dalle nobilissime parti sue. Che con questo fine humilmente le bacio le mani. Di Vinegia il di primo di Maggio. 1570.

D. V. S. Ill. ^{RE}

Humil Seruitrice.

Madalena Casulana.



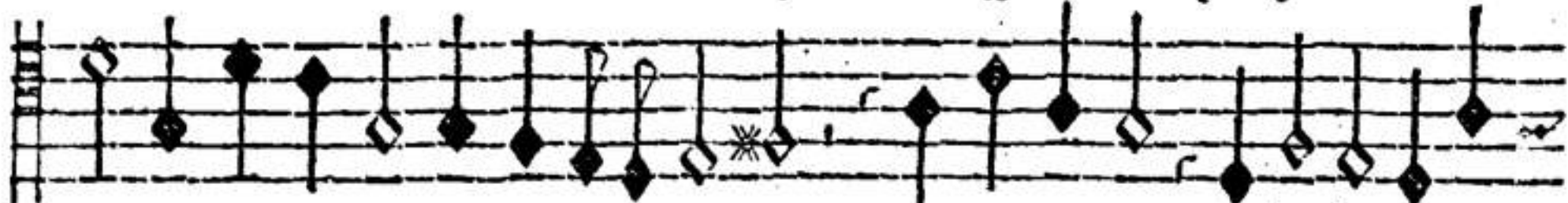
TENORE



I don'hor per le piaggie her



bett'e fiori Esser non puo y



che quel an gelic' al ma Non sent' il suon y del



amo rose note Se nostra ria fortun' è di più forza La grimad'



è cantand' i nostri versi E col bue zopp'an drē cac



cian do l'au ra E col bue zopp'an drē cac



cian do l'au ra.

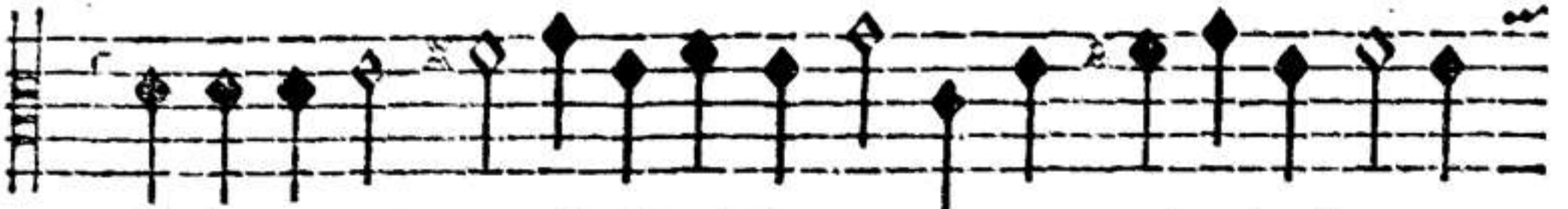


4

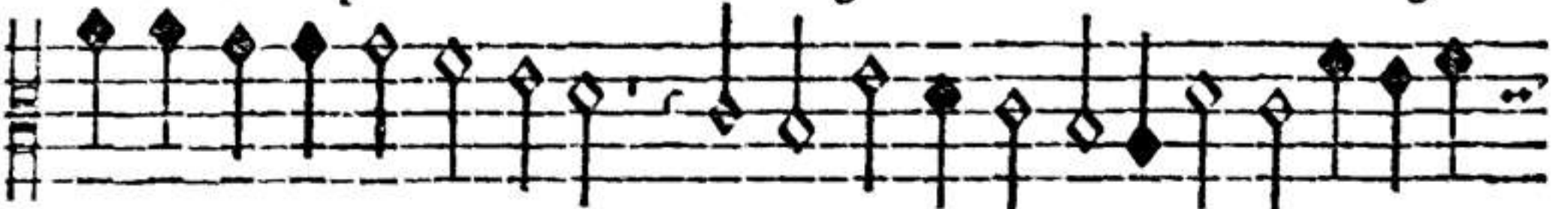
Ma per qual cagion mi mandia terra



mi mandia terra Se sai te son fide le



E bramo pac' e mi ritrou' in guerra e mi ritrou' in guer'



ra Di te che sei crudele Di te che sei crudele Ne voi sia per me



pace Ma che sempr'arda con tua viua fa ce Ma che sempr'



arda con tua viua fa ce.



TENORE



Decorative flourish and first musical staff with notes.

O d'o dorate frond'e de bei fiori Chela fer

Second musical staff with notes.

lic' arabbia in gremb' ascon

Third musical staff with notes.

de Te sac' vn gran altar tra verd'albo ri Ch'arda mai sempre qui vicin

Fourth musical staff with notes.

al on de E de le nimphe de la nobil clori Meco la

Fifth musical staff with notes.

più leggiadr'in queste sponde Canterà Canterà le tue lod'a dun'a du

Sixth musical staff with notes.

na Canterà le tue lod'a dun'a duna Fin che col sol il ciel tutto s'in

Seventh musical staff with notes.

bru na Fin che col sol il ciel tutto tutto s'in bru na



Hi possanza d'amor com'in vn tem

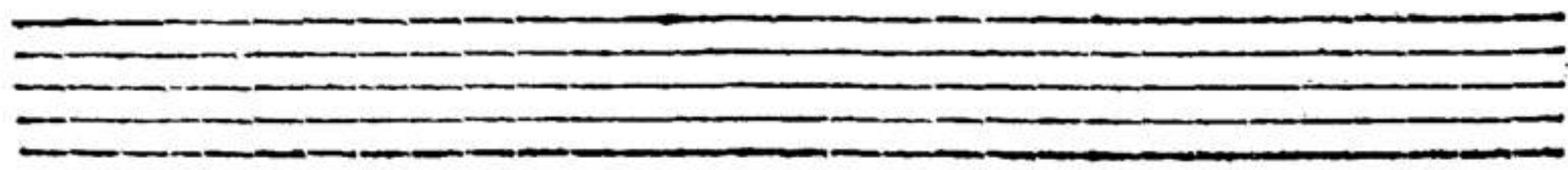
po E speranza e timor al cor mi porgi al

cor mi porgi Io pur chiegio per lei mort'e vita Ard'ez agiaccio

E taccio e forte gridò Abita al mio perir poi morte

chiegio Così seruo d'altrui Felice Felice a spet to

Così seruo d'altrui Felice Felice a spet to.



TENORE



Notte O ciel' o mar' o piaggie o

monti Che si spesso m'vdite Chiamar mor-

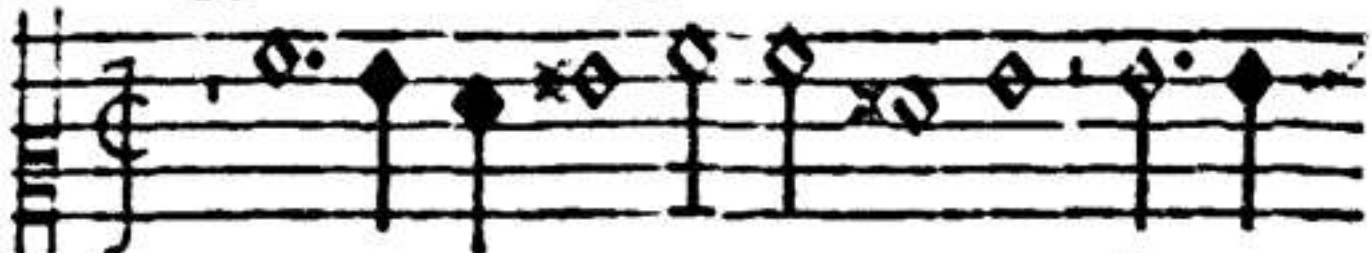
te O vallio selu' o boschi o fiumi o fonti Che fost' alla mia vita fide

scorte O fere snelle che con lie te fron ti Er

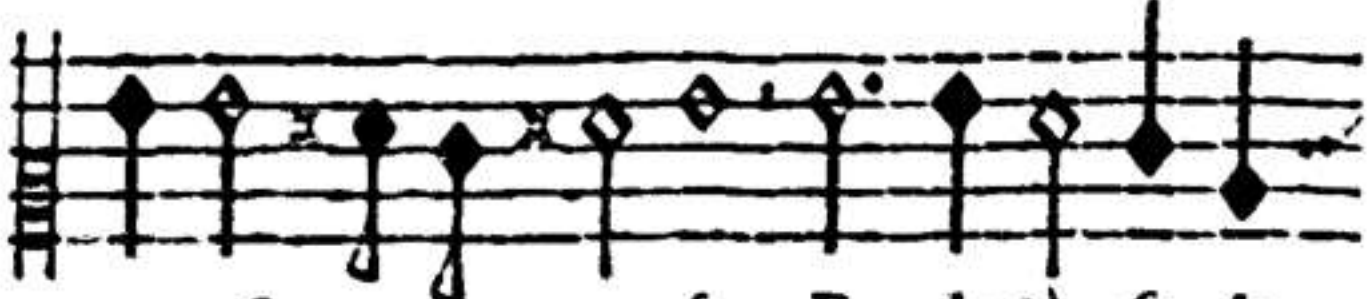
rando andate Con gioiosa sorte O testimon de miei si duri accenti

de miei si duri accenti Dat' audientia in sieme a miei la-

men ti



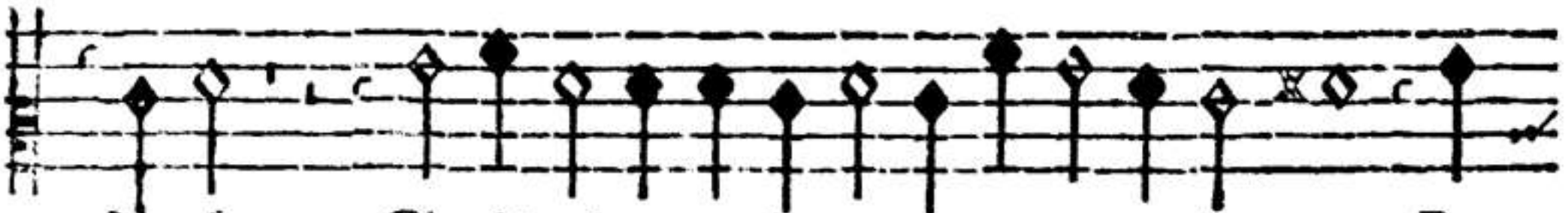
Or te Te chiamo Eccom'



appres so Prendim'è fa che



manch'il mio dolo re Non poi Per ch'inte non regnail core Non fa



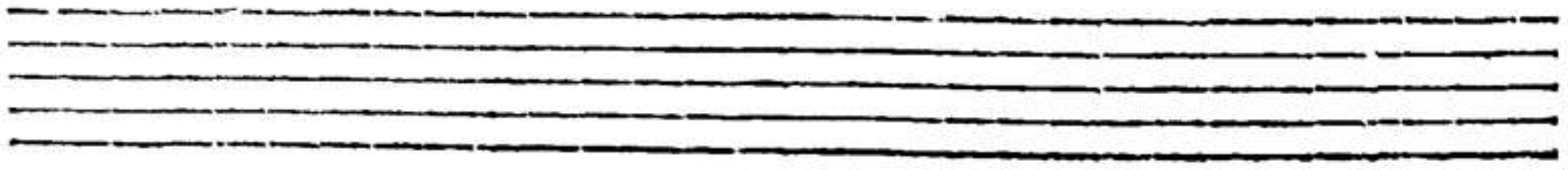
Non fa Che chi vita non ha non puo non puo mori re Per

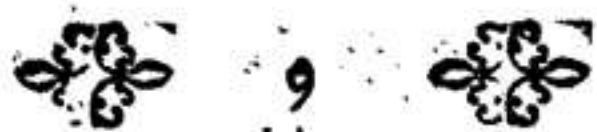


ch'inte non regn'il core Non fa Non fa Che chi vita non



ha non puo mori re.





TENORE



En venga Ben venga la mia nimph'anz' il mio

sole Dicea sul vago lit'al fin del gior

no Con so ui paro le Lidia ambi pieni di de

sio Vola uan d'ogn'ntor no Lieti scherzand'i

pargolett' a mori E insu le labbia lor s'vniro i co ri.

SECONDA PARTE.



Musical staff with notes and stems.

Dio Lidia mia bella poi ch'el ciel

Musical staff with notes and stems.

vo'le Dicea sou' arn'al apparir

Musical staff with notes and stems.

del sole Pastor afflit to afflitta pastorel

Musical staff with notes and stems.

la iy Piangea'ei piangeu'ella Piangea con essi Amor

Musical staff with notes and stems.

re E quinc'e quindi E quinc'e quindi si di vis'il core E

Musical staff with notes and stems.

quinc'e quindi iy si diuis' il core.

Empty musical staves at the bottom of the page.

CANZON PRIMA PARTE.



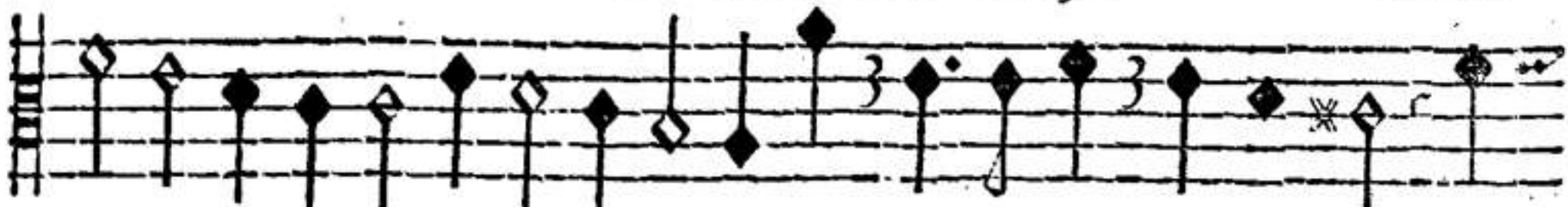
TENORE



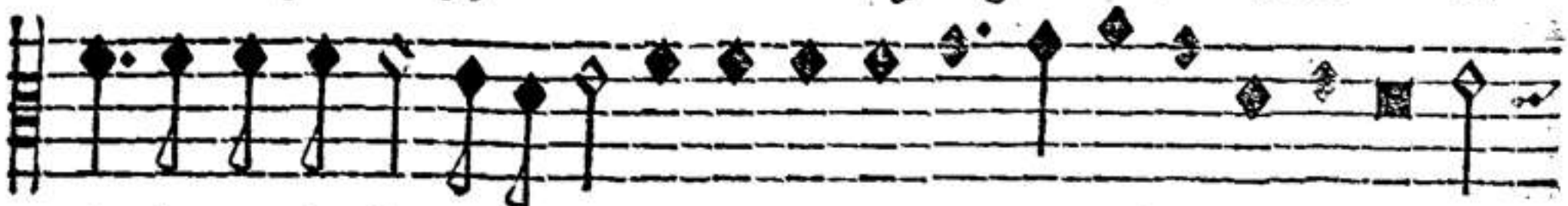
In ta di fior' vn gior'



no A la riu a d'vn fu me Ser



dea la nimpha mia pescand'al' onde E gli augett' in torno E



gli arbor'e le fron de Faccan cantando fest'al suo bel lume



E non s'vdiuan venti Al suon d'i dolc'accen



ti Mentre lie ta cantan



do S'accordan l'onde seco mormorando.

SECONDA PARTE.



Liobi lucent'e belli lucent'e belli

E rano l'esc'e glia mi l'esc'e

gliami Onde pesci morian liet'e contenti liet' e contenti - Cor,

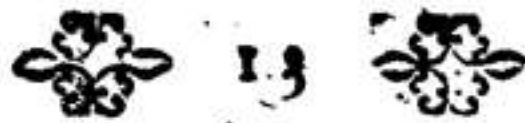
rcan leggiadr'e snelli I dei del fium'in tenti Al armo nia Al

armo nia ch'vdian tra verda ra mi Vsa' Tbeti dal'ac

que Tant'il cantar li piac que E mentre ch'ella mira Dicea

Dicea felice chi per lei soffi ra,

TERZA PARTE.



TENORE



First musical staff with notes and a treble clef.

A dea che nel mar nacque Ei pargo

Second musical staff with notes and a treble clef.

letta mori Robbaua no da lei le faciel

Third musical staff with notes and a treble clef.

arme Fioria dou'ella gia que dou'ella giaque La

Fourth musical staff with notes and a treble clef.

ri u'ei bianchi marmi Spira uano fe

Fifth musical staff with notes and a treble clef.

lic'arabi o dori Ogni benigna stella In questa

Sixth musical staff with notes and a treble clef.

part'e in quella Vscia dal orizon te E più non par E

Seventh musical staff with notes and a treble clef.

più non par che gi ri ne tramonti.

QUINTA PARTE.



Musical staff with notes and rests.

O felice pastore Quel di fausto et ar

Musical staff with notes and rests.

meno Non pareva star in terra ma nel

Musical staff with notes and rests.

cie lo E di celest' ardore E d'amoroso zelo E

Musical staff with notes and rests.

d'amoroso zelo Sentì l'a'm in fiamma ta venir meno

Musical staff with notes and rests.

Indi non più desi o Mi pos'vn picciol rio Ch'el mio nobil te

Musical staff with notes and rests.

fero Honora cinto di sacrat' al hore.

Empty musical staves at the bottom of the page.



Er lei pos in oblio

Le vag'e biond'a rene Tanto gradite Tan

to gradite Tanto gradi te al gran popul di Mar te Et ogni

pensier mio Pingend'in viue carte Lei sol'andra per queste piagg'a

mene E da lei stanc'e frale Attend'ambe due l'ale Attend'ambe due l'ale

Per gir sempre volan do Qual cigno lieto

lei sola cantan do sola cantan do cantan do.



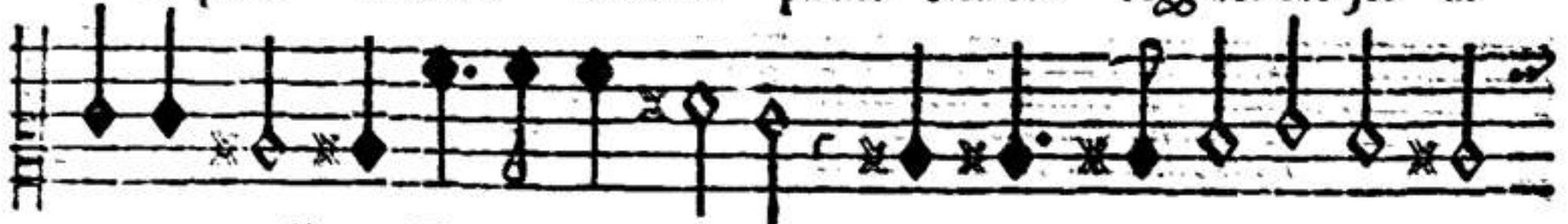
Onti selue fontane piagg'e sasi



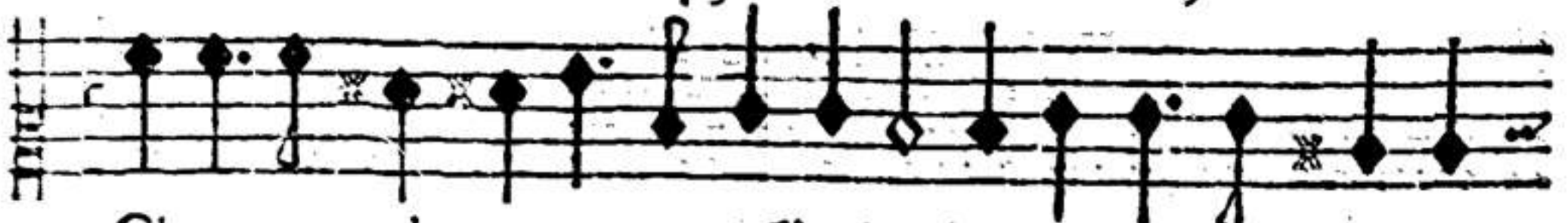
si Vo cercand' io se pur potess' vn giorno



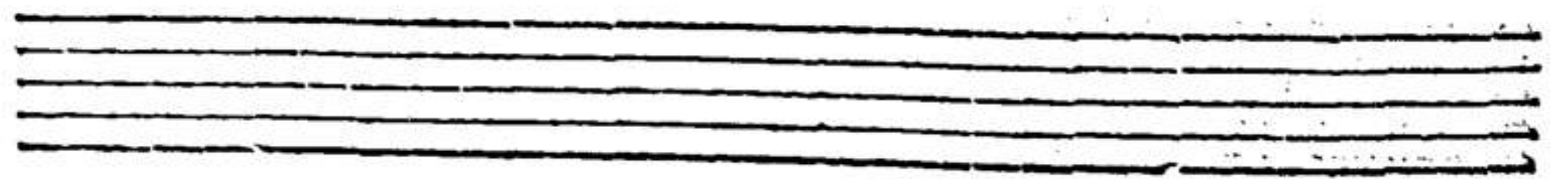
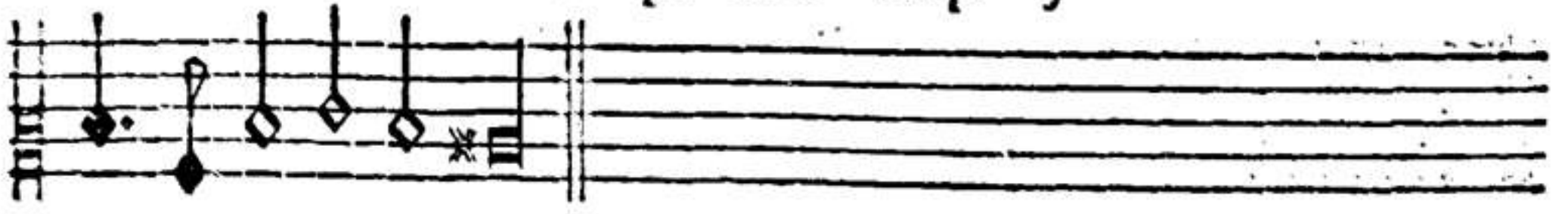
In parte ralentar l'accerbo pianto Ma ben vegg'hor che sol' in



vna valle Trocu ri poso a le mie stanche rime



Che mormorando van per mille campi y





Musical staff with notes and a treble clef.

Agh'amorosi augelli Che soua gli arbu

Musical staff with notes and a bass clef.

scelli Rinoua te gl'antichi vostr'amori Can

Musical staff with notes and a bass clef.

ta te tra bei fiori Canta te tra bei fiori Gl'occh'e le

Musical staff with notes and a bass clef.

bionde chiome Che fur si dolce nod'a le mie so me E di mia

Musical staff with notes and a bass clef.

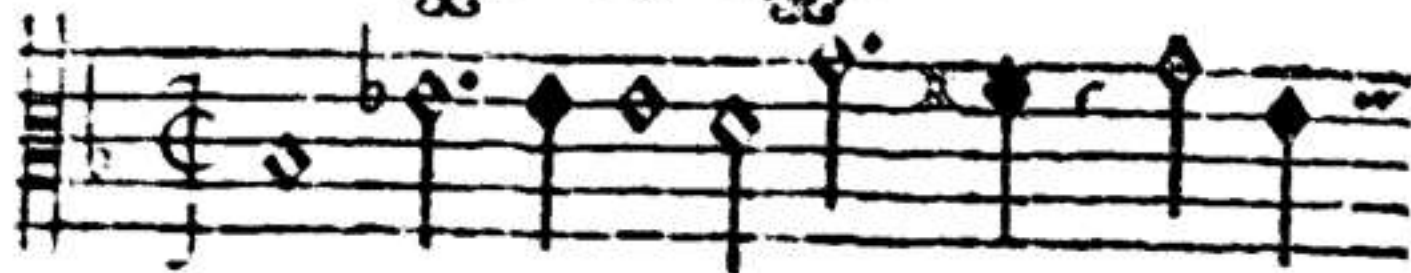
Cloria l'onde In quest'a mate spon de In quest'a mate spon de

Musical staff with notes and a bass clef.

Vdite l'armoni a Che puo sol'a dolcir la pena la pena

Musical staff with notes and a bass clef.

mi a Che puo sol'a dolcir la pena mi a la pena mia.



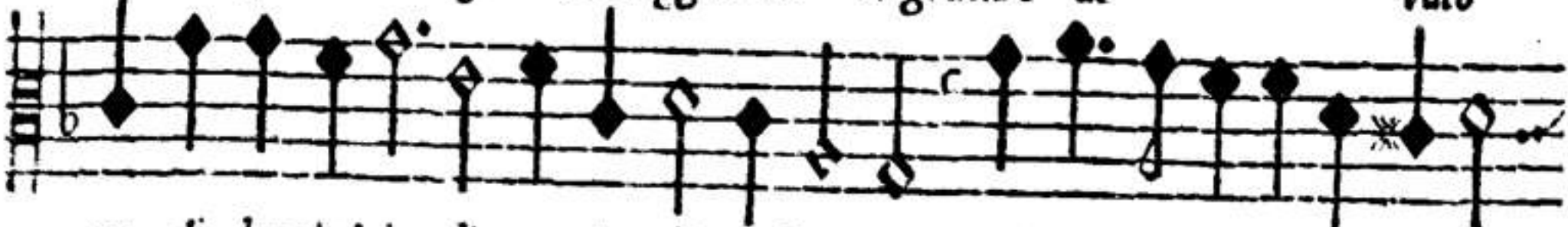
'Alara vi mira fi fo Vede



scolpit'in voi per man d'amo re Vn



nouo paradi fo Di leggiadria di gratiae di valo



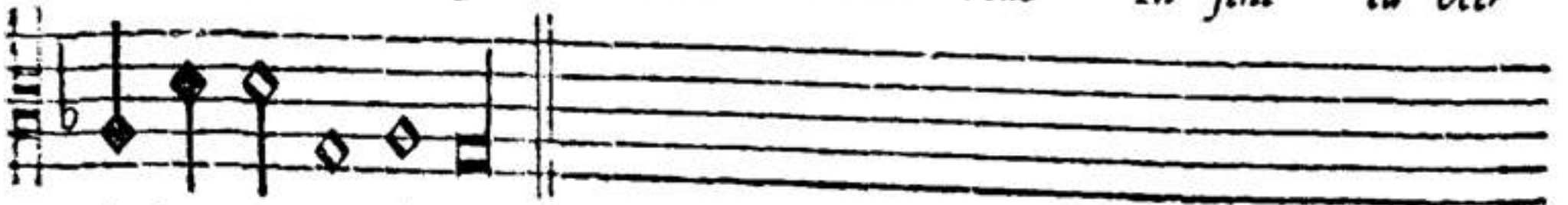
re di leggiadria di gratiae di valo re Mas'ci vi donn'il cor



re Sperando per seruir trouar mercede S'ingann'e del su'error pen



tito penti to grida Al ciel eb'in donna vede In fini ta bel



lez'e poca fede.



Omefra verdi Vag'augellin in debil fi

l'accol to D'esser ne lacc'in uolto Fin

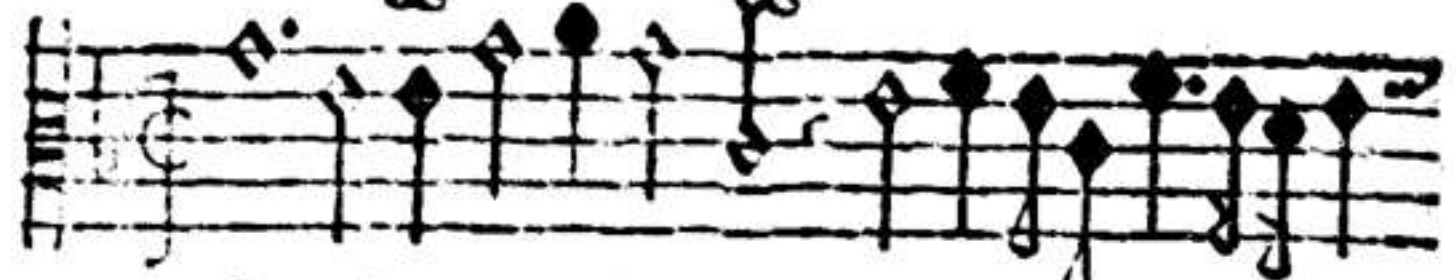
che non s'erg'a volo non s'erg'a volo mai non sente Così mentr'io pre

sente Da voi don na mi trouo Il mio carcer non prouo Il mio car

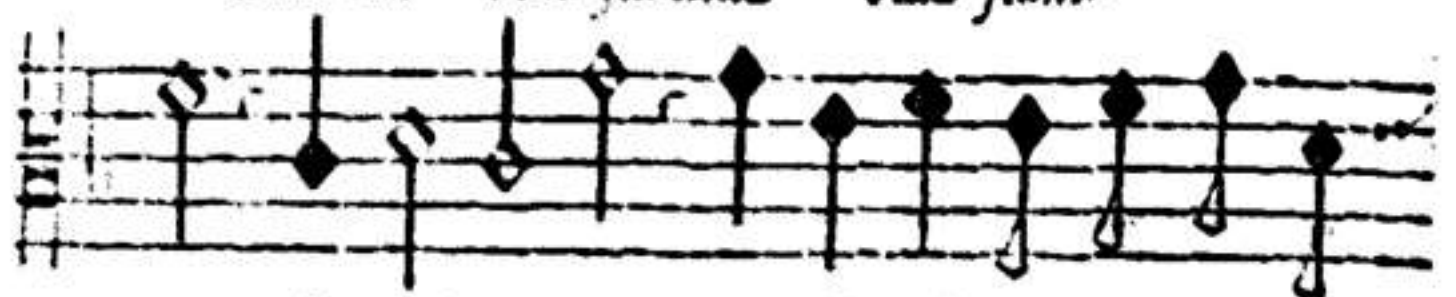
cer non prouo Ma quãd'haima Ma quand'haima da voi da voi fo di

par ti ta Sueller mi sent'il cor mancar la vi ta Sueller mi

sent'il cor mancar la vita Sueller mi sent'il cor mancar la vita.



In arbor viua flamma viua flamm



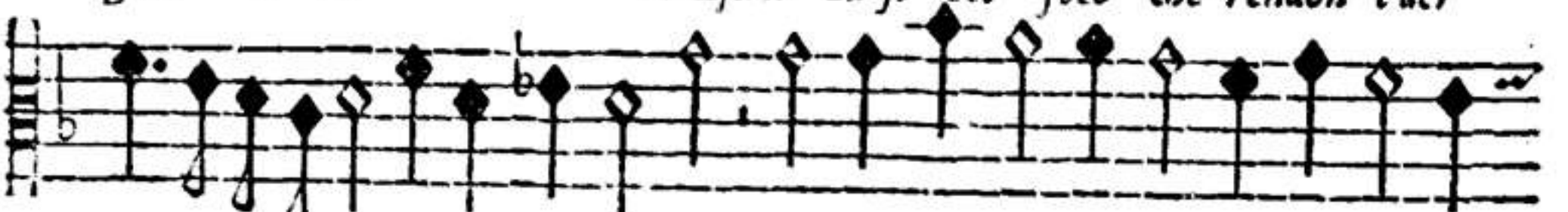
ma Acces' b' amor in dui sime



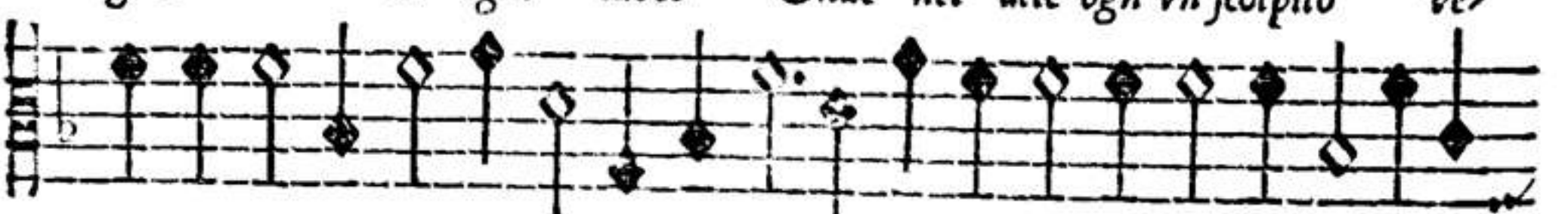
ri cori Che temp' e luoco non estingue dramma Anzi si



grat' o do ri Escan da si bel foco che rendon l'acr



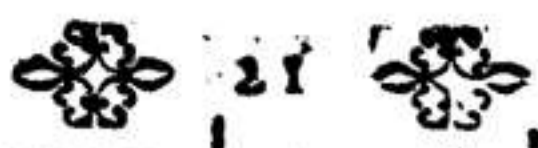
grat' in ogni luoco Onde nel alte ogn'vn scolpito ve



de D' amor più bell' in prese D' amor più bell' in prese PVLISENAGEN'



til SALON cortese PVLISENA gentil SALON corte se



TENORE



L vostro di partir donna mi diede

Noiosa vita Noiosa vita e

con si dubbia spene Di voi caro mio be ne Ch'altri s'in pe

ra e di ciò fia cagione Le vostr'alme virtut' al mon do

sole Le vostr'alme virtut'al mondo so le E rio timor mi

spinge E rio timor mi spin ge ond'i miei lumi Sem

bran d'amare lacrime duo fia mi.



Musical staff with notes and stems.

Ran miracol d'amore Quel che uccide da

Musical staff with notes and stems.

vi'e in vn si sface L'alma s'auu' e more

Musical staff with notes and stems.

Che mentr'esser più in vita li dispiace Tal di

Musical staff with notes and stems.

mort'ha desfi o che di lui viu' c'in lui mor ell'eg io eg

Musical staff with notes and stems.

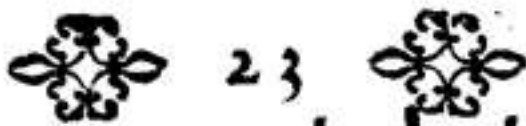
i o che mentr'esser più in vita li dispiace Tal di mort'ha de

Musical staff with notes and stems.

sfo che di lui viu' e in lui mor'ella eg io eg i o.

Empty musical staves at the bottom of the page.

LEANDRO MIRA.



TENORE



First line of musical notation for the Tenor part, featuring a treble clef, a common time signature (C), and a series of notes with stems pointing downwards.

Ra verdi frondi d'vn ginebr'a mar

Second line of musical notation for the Tenor part, continuing the melody with notes and stems pointing downwards.

to Che pur'a l'hor'al ciel i rami i ram apri

Third line of musical notation for the Tenor part, continuing the melody with notes and stems pointing downwards.

ua i rami apriua Nel dilettofo apri le in vn bel prato Di

Fourth line of musical notation for the Tenor part, continuing the melody with notes and stems pointing downwards.

fior'adorno a la dolc'ombr'estiua y Oue l'ac

Fifth line of musical notation for the Tenor part, continuing the melody with notes and stems pointing downwards.

qua più chiara più chia ra in ogni lato Per l'erba fresca mormor

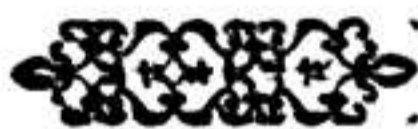
Sixth line of musical notation for the Tenor part, continuing the melody with notes and stems pointing downwards.

rando giua mormorando giua Vagh'augelli rēdean cantand'a proua

Seventh line of musical notation for the Tenor part, continuing the melody with notes and stems pointing downwards.

Al afflitto y mio cor dolcezza noua y dolcezza noua.

TAVOLA DELLI MADRIGALI
DEL SECONDO LIBRO DI MADALENA
CASVLANA A QVATTRO
VOCI.



<i>Amor per qual cagion</i>	4	<i>La dea che nel mar nacque</i>	13
<i>Abi possanza d'amor</i>	6	<i>Morte che voi</i>	8
<i>A dio Lidia mia bella</i>	10	<i>Monti selue fontane</i>	16
<i>Ben venga il pastor</i>	9	<i>O notte o cielo o mare</i>	7
<i>Cinta di fiori un giorno</i>	11	<i>Per lei pos' in oblio</i>	15
<i>Come fra verdi</i>	19	<i>Ridon hor per le piagge</i>	3
<i>Gl occhi lucenti</i>	12	<i>S' alcun vi mira</i>	18
<i>Gran miracol d'amore</i>	22	<i>Tra verdi frondi</i>	23
<i>Io d'odorate</i>	5	<i>Vaghi amorosi augelli</i>	17
<i>Io felice pastore</i>	14	<i>Vivo ardor</i>	20
<i>Il vostro dipartir</i>	21		

I L F I N E.