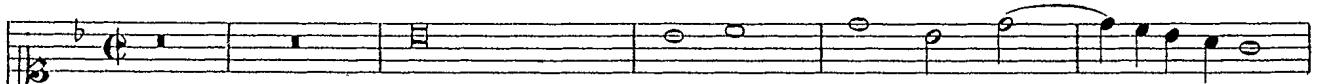


XL.

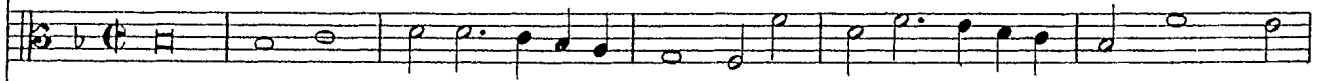
1537,XL.1544,I. 1551, I.

1524
Discant.



De - us, qui se -

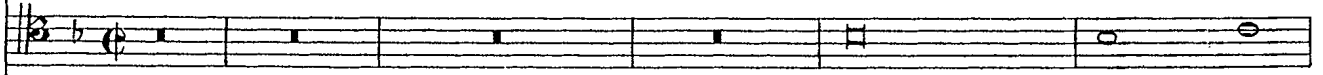
1525
All.



De - us, qui se

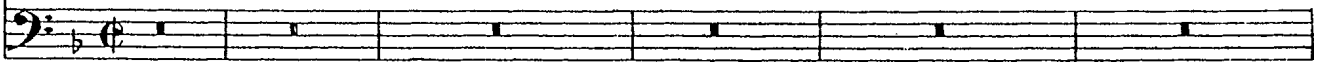
des, qui se -

1524
Tenor.



De - us, qui

1524
Bass.



- des De - us, qui se - des su - per thro -
 - des, qui se - des su - per thro -
 se - des, qui se - des su - per thro -
 De - us, qui se - des su - per thro -

- num, . . . et ju - di - cas ae - qui - ta -
 - num, et ju - di - cas ae - qui - ta -
 - num, et ju - di - cas ae - qui - ta -
 - num, et ju - di - cas ae - qui - ta -

- tem, e - sto re - fu - gi - um re - fu - gi -
 - tem, ae - qui - ta - tem, . . . e - sto re - fu - gi -
 - tem, e - sto re - fu - gi -
 - tem, e - sto re - fu - gi -

2)

-um, re - fu - gi - um pau - pe - rum in
 -um, e - sto re - fu - gi - um pau - pe - rum
 -um, e - sto re - fu - gi - um pau - pe - rum, pau - pe - rum.
 -um, e - sto re - fu - gi - um pau - pe - rum

... tri - bu - la - ti - o - ne, in tri - bu - la - ti - o - ne.
 in ... tri - bu - la - ti - o - ne, in tri - bu - la - ti - o - ne, in
 in tri - bu - la - ti - o - ne, in
 in tri - bu - la - ti - o - ne, in

Qui - a tu so - lus
 tri - bu - la - ti - o - ne. Qui - a tu ... so -
 tri - bu - la - ti - o - ne. Qui - a tu so - lus
 tri - bu - la - ti - o - ne. Qui - a tu so - lus

la - bo - res et..
 - lus la - bo -
 la - bo - res et..... do - lo - res,
 ia - bo - res et..... do - lo - res

do - lo - res, la -
res et do - lo - res et do - lo - res et
la - bo - res et do - lo -
con - si - de - ras,

bo - res et do - lo - res
do - lo - res con - si -
res con - si -
con - si - de - ras, con - si -

con - si - de - ras, con - si - de - ras.
de - ras, con - si - de - ras.
de - ras, con - si - de - ras. Ti -
de - ras, con - si - de - ras. Ti - bi

Ti - bi e - nim de - re - li -
Ti - bi e - nim de - re - li -
bi e - nim de - re - li -
e - nim, ti - bi e

ctus, de re - ctus, de re - ctus, de re - ctus est
 ctus, de re - ctus, de re - ctus, de re - ctus, de
 ctus est
 ctus, de re - ctus, de re - ctus, de re - ctus, de
 ctus est pau - per, pu - pil - lo tu . . .
 ctus est pau - per, pu - pil - lo tu . . .
 pau - per, est pau - per
 re - li - ctus est pau - per pu - pil - lo tu . . . e - ris
 pu - pil - lo tu e - ris ad - ju - tor, pu - pil - lo tu e - ris ad - ju - tor, . . .
 e - ris ad - ju - tor pu - pil - lo tu e - ris ad - ju - tor, . . .
 pu - pil - lo tu . . . e - ris ad - ju - tor
 ad - ju - tor, pu - pil - lo tu e - ris ad - ju - tor,
 tor, tu e - ris ad - ju - tor
 . . . tu e - ris ad - ju - tor, ad - ju - tor
 tor, tu e - ris ad - ju - tor
 tu e - ris ad - ju - tor

Anmerkungen.

1) Alt, in 1525 fälschlich \circ statt \flat . 2) Discant, 1525 Ligatur \flat - c . 3) Bass, 1524 und 1525 haben eine \square statt \circ und bei 4) ist in 1524 g - g als Ligatur notirt, doch der besseren Tertirung halber sind die späteren Lesarten gewählt worden.