



Alexandre Glazounov



DEUX PRELUDES



POUR

GRAND ORCHESTRE



OP. 85.

N^o1. A la mémoire de WLADIMIR STASSOFF.

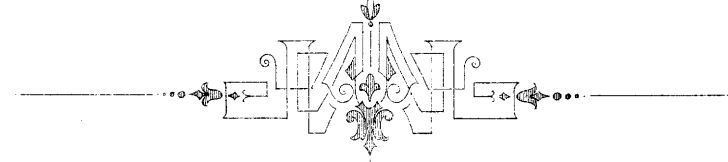
	Partition d'orchestre	Pr.	$\frac{M. 1.20}{R. 45}$	
	Parties d'orchestre	Pr.	$\frac{M. 6.50}{R. 2.30}$	
	Parties supplémentaires à		$\frac{M. 30}{R. 10}$	

Réduction pour Piano à quatre mains par l'auteur Pr. $\frac{M. 60}{R. 25}$

N^o2. A la mémoire de N. RIMSKY-KORSSAKOW.

	Partition d'orchestre	Pr.	$\frac{M. 3}{R. 1.05}$	
	Parties d'orchestre	Pr.	$\frac{M. 7.50}{R. 2.65}$	
	Parties supplémentaires à		$\frac{M. 40}{R. 15}$	

Réduction pour Piano à quatre mains par l'auteur Pr. $\frac{M. 1.40}{R. 50}$



Propriété de l'Editeur pour tous Pays.

M. P. BELAÏEFF, LEIPZIG.

1911

St. Pétersbourg, dépôt général chez J. Jurgenson, Morskaïa 9.

2889-2894

Памяти В. В. Стасова.

A la mémoire de Wladimir Stasoff.

129 A

Alexandre Glazounow, Op.85 N°1.

Andante. M. M. ♩ = 72.

pesante poco

1 Flauto piccolo.

2 Flauti grandi.

2 Oboi.

1 Oboe
Contralto.

3 Clarinetti in A.

2 Fagotti.

1 Contrafagotto.

4 Corni in F.

2 Trombe in A.

1 Tromba in F.
Contralto.

3 Tromboni
e
Tuba.

3 Timpani.

Triangolo.
Piatti.
Tamtam.

Arpa
e
Piano.

Andante. M. M. ♩ = 72.

pesante poco

con sordini

Violini I.

Violini II.

Viole.

Violoncelli.

Contrabassi.

1

Fl. gr. *tr* *tr* *tr* *tr* *tr* *tr* *rallent. poco* *Tempo I.*

Cl. *tr* *tr* *tr* *tr* *tr* *tr* I. *tr*

Fag. II. *tr* I. *tr*

C.-Fag.

Cors.

Tr-ba. F.

3 Tr-bni e Tuba.

Timp.

Tamt.

Arpa e Piano unis.

rallent. poco *Tempo I.*

Viol. *p* *mf* *p* *mf* *mp* *p* *pp* *ppp*

p *mf* *p* *mf* *mp* *p* *pp* *ppp*

p *mf* *p* *mf* *mp* *p* *pp* *ppp*

p *mf* *p* *mf* *mp* *p* *pp* *ppp*

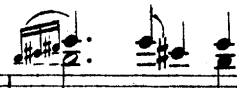
pizz. *arco*

1

2

Fl. gr.

Con moto. ♩ = 92.



Ob.
Ob. C.-alto.
Cl.
Fag.
C.-Fag.
Cors
Tr-ba.
Tr-be.
3 Tr.-bni e Tuba.
Timp.

Con moto. ♩ = 92.

Viol.
senza sord.
senza sord.
senza sord.
senza sord.
P marcato
P marcato

2

Fl. picc.

3 poco più pesante

Fl. gr. N. *f*

Ob. *mf* a2

Ob. C.-alto. *mf*

Cl. *mf*

Fag. *f* II. III. a2 *mf*

C.-Fag. *f* *mf*

Cors. *f* *mf*

Tr.-be. *f*

3 Tr.-bui
Tuba. *f*

Timp. *mf* *p*

Piatti. *mf* colla bacchetta

Tamt. *p*

Piano *f* *mf*

(Arpa tacet)

Viol. *mf* *f* sul ponticello *mf*

f *mf*

calando

Fl. gr

Ob.

Ob. C-alto.

Cl.

Fag.

C-Fag.

Cors.

Tr-be.

3 Tr.-bni e Tuba.

Timp.

Piatti.

Tamt.

Piano.

(sons ouverts)

calando

a tempo I.

Viol.

5

Fl: picc.

Fl. gr.

Ob.

Ob. C-alto

Clar.

Fag.

C.-Fag.

Cors.

3 Tr.-be.

3 Tr.-bni e Tuba.

Timp.

Viol.

5

2889

dim.

rallent. -

7

Fl. gr. *mf*

Ob. *mf*

Ob. C-alto. *mf*

Cl. *mf* I. *p* *dim.* *pp* a 2

Fag. *mp* III. *p* *pp* a 2

C.-Fag. *mp* *p* *pp*

Cors. *p* *mp* *f* *ff*

Tr.-be. *p* *pp sub.* *ff*

3 Tr.-bni e Tuba. *p* *pp sub.* *ff*

Timp. *tr* *mp* *p* *ff*

Triang. *mp* *p*

Piatti. *+* *mp*

Tamt. *mp* *p* *pp*

Arpa e Piano. *mf* *p* *dim.* *pp*

rallent. -

Viol. *mp* *ff* arco non div.

mp *pizz.* *p* *pp* *ff* arco non div.

mp *pizz.* *dim.* *pp* *ff* arco non div.

mp *non div.* *pp* *ff* non div. arco

mp *pizz.* *div.* *p* *pp* *ff* non div. arco

7

8

Fl. gr. *mf*

Ob. *mf*

Ob. C. *mf*

Cl. *mf*

Fag. *mf*

C-Fag. *f* *dim.* *p* *espress.* *mf*

Cor I.II. *f* *dim.* *p* *mf*

Tr-be. *mf* *con sord.* *f* *dim.* *pp*

3 Tr-bni e Tuba *mf*

Viol. *mf* *con sord.* *f* *dim.* *p* *div.* *sonore* *sonore unis.*

Vel. *f* *dim.* *p* *div.* *unis.* *espress.* *div. a 4* *mf*

Cb. *mf* *f* *dim.* *p* *espress.* *mf* *4 soli*

8

Ob. C.-alto. *mp*

Fag. *mp*

C-Fag. *mp*

Viol. *mp* *dim.* *morendo* *pp*

mp *p* *pp*

mp *p* *pp*

mp *p* *pp*