

33867

144/33

1

33



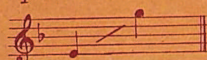
A. TERZI

ROSA

MELODIA POPOLARE VERSI DI S. DI GIACOMO

MUSICA DI L. DENZA

N.1.
Soprano o Tenore



111959

netti Fr. 2. - Mk. 1.60



G. RICORDI & C.
Editori - Stampatori
MILANO

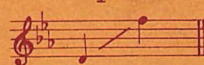
ROMA - NAPOLI - PALERMO - PARIGI - LONDRA - LIPSIA - BUENOS-AIRES

Deposito a norma dei trattati internazionali - Proprietà per tutti i paesi
tutti i diritti di riproduzione, esecuzione, di traduzione e trascrizione sono riservati

BOOSEY & C^o - NEW-YORK

(Copyright 1907, by G. Ricordi & Co.)
(Printed in Italy)

N.2.
Mezzo-Sop. o Baritono



111960

R O S A



I

Oi Rosa, si stasera nun mme vide,
 io mme figuro a mo chello che dice,
 e' o ssaccio certo chello ca te cride:-

«Chi sa ll' amice
 che ll' hanno ditto!»

Oi Rosa, oi Ro'!

Maie comm' a mo - geluso io so'!

Povero core - ca te vo' bene!

Core scuntento! - Che smania tene!

Povero a me!

Oi Rosa! Oi Ro'!

Moro pe te!

2.

M' hanno purtato aiere na mmasciata,

Tutta stanotte nun aggio durmuto!

Ma è overo ca tu si' na scellarata?

Ca mm' 'è traduto?

Ca mm' 'è ngannato?...

Oi Rosa, oi Ro'!, ecc.

3.

Te voglio troppo bene, e' a prova è chesta,

ca nun te lasso maie, statte sicura:

pure stasera, sotto a sta fenesta,

p' a strata scura,

passo, cantanno:

Oi Rosa, oi Ro'!, ecc.

S. di GIACOMO.



R*O*S*A

MELODIA POPOLARE

N.1.

Versi di
SALVATORE DI GIACOMO

Musica di
LUIGI DENZA

CANTO

ALLEGRETTO MODERATO

mf

un poco rit:.....

Oi

ALLEGRETTO MODERATO

mf

Ro - sa, si sta - se - ra nun mme vi - de,..... io

p

mme fi - gu - ro a mo chel - lo che di - ce,..... e'o

dim. e rit.

ssac - cio cer - to chel - lo ca te cri - de:..... «Chi sa ll'a -

rit. col canto

cres. e rit.

- mi - ce..... che ll'han_no dit - to!..... Chi sa ll'a -

col canto

mf a tempo

- mi - ce..... che ll'han_no dit - to!?"..... OI

a tempo

Ro - - - sa, oi Ro'! Maie

com - m'a mo ge - lu - so io so'!..... Po - ve - ro

co - - - re ca te vo' be - - - ne! Co - re scun -

cres.

- ten - - - to! Che sma - nia te - - - ne! Po - ve - ro a

f

me!..... Po - ve - ro a me!..... Oi Ro - sa! oi

dim. e rall.

dim. e rall. col canto

a tempo

Ro'!..... Mo - ro pe te!.....

mf a tempo

mf

un poco rit:..... M'han - no pur - ta - to a - ie - re na mma -

p

- scia - ta,..... Tut - ta sta - not - te nun ag - gio dur -

- mu - to!..... Ma è o - ve - ro ca tu si' na scel - la -

dim. e rit.

- ra - ta?..... Ca mm'è tra - du - to?..... Ca mm'è ngan -

rit. col canto

cres e rit.

- na - to?..... Ca mm'è tra - du - to?..... Ca mm'è ingan -

col canto

mf a tempo

- na - to?..... Oi Ro - - - sa, oi

a tempo

Ro'!

Maie com - m' a mo ge - lu - so io

so'!..... Po - ve - ro co - - - re ca te vo'

be - - - ne! Co - re scun - ten - - - to! Che sma - nia

cres.

te - - - ne! Po - ve - ro a me!..... Po - ve - ro a

f

me!..... Oi Rosa! oi Ro'!..... Mo - ro pe

dim. e rall.

dim. e rall. col canto

tel.....

mf Te

mf a tempo

un poco rit.

vo - glio trop - po be - ne, e' a pro - va è che - sta,..... ca

p

nun te las - so maie, stat - te si - cu - ra:..... pu -

- re sta - se - ra, sot - to a sta fe - ne - sta, p' a stra - ta

dim. e rit.

rit. col canto

scu - ra,..... pas - so, can - tan - no,..... p' à stra - ta

cres. e rit.

col canto

scu - ra,..... pas - so, can - tan - no:..... Oi

mf a tempo

a tempo

Ro - - - sa, oi Ro'! Maie

comm' a mo ge - lu - so io so'!..... Po - ve - ro

co - - - re ca te vo' be - - - ne! Co - re scun -

cres.

- ten - - - to! Che sma_nia te - - - ne! Po - ve - ro a

f

mel!..... Po - ve - ro a mel!..... Oi Ro - sa! oi

cres.

Ro'!..... Mo - ro pe tel!.....

