

ATTO TERZO

Appare una camera adorna, vagamente scompartita da fornelle che portano istoriette del romanzo di Tristano, tra uccelli fiori frutti imprese. Ricorre sotto il palco, intorno alle pareti, un fregio a guisa di festone dove sono scritte alcune parole d'una canzonetta amorosa:

Melglio m'è dormire gaudendo
C'aver penzieri veghiando

A destra, nell'angolo, è un letto nascosto da cortine ricchissime; a sinistra, un uscio coperto da una portiera grave; in fondo, una finestra che guarda il Mare Adriatico. Dalla parte dell'uscio è, sollevato da terra due braccia, un coretto per i musici con compartimenti ornati di gentili trafori. Presso la finestra è un leggio con suvvi aperto il libro della Historia di Lancillotto del Lago, composto di grandi membrane alluminate che costringe la legatura forte di due assicelle vestite di velluto vermiglio. Accanto v'è un lettuccio, una sorta di ciscranna senza spalliera e bracciuoli, con molti cuscini di sciamito, posto quasi a paro del davanzale, onde chi vi s'adagi scopre tutta la marina di Rimini. Su un deschetto è uno specchio d'argento a mano, tra ori canne coppette borse cinture e altri arredi. Grandi candelieri di ferro s'alzano presso il coretto. Scannelli e predelle sono sparsi all'intorno; e dal mezzo del pavimento sporge il maniglio di una cateratta, per la quale di questa camera si può scendere in un'altra.

$\text{♩} = 84$
All.^o non troppo

p *dolce* *cres.* *f staccato* *dim.*

j 115450 *j*

pp *tr*

sf *sentito*

mf *sf* *sf*

sf *sf* *f* **2**

(TELA) pp

SCENA 1^a Si vede Francesca dinanzi al libro, in atto di leggere. Le donne sedute sulle predelle in fondo trapungono gli orli di un sopralletto, ascoltando l'istoria; e ciascuna porta appeso alla cintura un alberello di vetro pieno di perle minute e di stricche d'oro. Il sole del nascente marzo batte su lo zendado chermisino e ne trae un bagliore diffuso che accende i volti chinati all'opra dell'ago. La schiava è presso al davanzale ed esplora attentamente il cielo.

3

FRANCESCA
(leggendo)

E Ga.le.ot - to di - - ce:..... «Da - - ma, ab -

FRANCESCA *quasi rit.* a Tempo

-bia.te - ne pie - tà»..... «Ne a - vrò» di.ce el - la «tal pie -

quasi rit. a Tempo

FRANCESCA

-tà, co.me vor - re - te; ma non mi ri - chiede..... di

rall.

rall.

mf *dim.*

FRANCESCA
a Tempo

(Le donne ridono. Francesca si getta su i cuscini di sciami.
to, torbida e molle)

nien - - te.»...... 4

a Tempo

pp *p*

GARSENDA

Ma - don - na, co - me mai... e - ra tan - to vergo -

mf *p*

staccato

GARSENDA

- gno. so il ca - va - lie - re Lan - cil - lot - to?

BIANCOFIORE

Men - tre la po - ve - ra re -

sf *mf* *p*

staccato

BIANCOFIORE

- i - na si strug - ge - va di dar - gli quel - lo ch'ei non di man - da - - -

sf *f*

BIANCOFIORE

Dir - gli do - ve - va: «O ca - va - lier va -

- va!

5

sentito

cres:.....

ADONELLA

- len - te, vo - stramalin - co - ni - a non val nien -

staccato

mf

FRANCESCA

Poco meno

ADONELLA

(le donne ridono)

A - do - nel - la,

- te.»

6

Poco meno

FRANCESCA

rall:.....

ta - ci! Stan - ca so - no di trastul - lar mi con le vo - stre

rall:.....

a Tempo, calmo e un poco più lento ♩ = 72

FRANCESCA

cian - ce. Sma - rag - di, lo sparviero tor - - na?.....

a Tempo, calmo e un poco più lento ♩ = 72

SMARAGDI

Da - ma, non tor - - na: s'è svi - a - -

(Francesca si sporge dalla finestra e spia)

ADONELLA

I^o Tempo ♩ = 84

Si per - de - rà, Madonna. Ma - le fa -

- to.

I^o Tempo ♩ = 84

FRANCESCA

Cor - ri, A - do - nel - la, dal lo stroz -

- ce - ste a togliergli la lun - ga.

FRANCESCA

a piacere senza rall. troppo

- zie - re e di - gli l'avve - nu - - to. Di - gli che lo cer - chi per

sf cresc.

f rit. col canto

a Tempo

FRANCESCA

(Adonella lascia l'ago e s'invola)

tut - to.

a Tempo

8

f

rit.

Più largo ♩ = 58

BIANCOFIORE (come intonando una canzone a ballo)

«No - va in ca - len di mar - - zo o

9 **Più largo** ♩ = 58

pp

BIANCOFIORE

largamente a piacere

rall:.....

ron - di - ne, che vie - ni..... dai re - a - mi se - re - ni d'ol - tre -

più lento ancora

pp seguendo il canto

f

p

rall:.....

FRANCESCA
a Tempo

Oh, si, si, Bianco - fio - re, la
 BIANCOFIORE
 - ma - re.....

10

a Tempo
cres...... *cres. molto*.....
p
ben cantato

FRANCESCA
cres...... (Le donne si levano leste a ripiegare lo zendado)

mu - si - ca, la mu - si - ca!

FRANCESCA
Più mosso ♩ = 66

Cerca di Si - mo - net - to, Bianco - fio - re.

Più mosso ♩ = 66
sf *p*

FRANCESCA

BIANCOFIORE

E vo-glio u-na ghir-lan-da di vio-

Si, Ma-don-na.

11

pp *espress.*

Detailed description: This system contains the first two lines of music. The vocal line (BIANCOFIORE) has two staves. The piano accompaniment consists of two staves. The piano part begins with a forte dynamic (*sf*) and includes several triplet figures in both hands. The first measure of the piano part is marked with a box containing the number 11. Dynamics include *pp* and *espress.*

FRANCESCA

- let - - - te.

Og - - - gi

cres.

Detailed description: This system contains the piano accompaniment for the second system. It features two staves with a piano part that includes several triplet figures. A *cres.* (crescendo) marking is present. The piano part concludes with a fermata.

FRANCESCA

Ritenu-to un poco

è ca-len di mar - - zo.

(Violini) *pp*

Detailed description: This system includes a violin part for the first time. The violin part is on a single staff, marked *pp* and *Ritenu-to un poco*. The piano accompaniment continues with two staves, including a *cres.* marking and a *sf* (sforzando) dynamic.

Ritenu-to un poco

12

espress. e sentito

espress. e sentito

Detailed description: This system contains the piano accompaniment for the third system. It features two staves with a piano part that includes a fermata and a final flourish. The piano part is marked with a box containing the number 12 and the dynamic *pp*. The piano part concludes with a *sf* (sforzando) dynamic and a *espress. e sentito* marking.

BIANCOFIORE

a Tempo

Voi l'avre-te, Ma-don-na, e leg-giadra.

FRANCESCA

(Exeunt omnes)

An-da-te-vi con Di-o.

SCENA 2ª Francesca si volge a Smaragdi che spia ancora il cielo per la finestra.

FRANCESCA

13 Sma-rag-di, non tor-na?

SMARAGDI

Da-ma, non tor-na.

SMARAGDI

Non ti ramma-ri - ca - re.....

FRANCESCA

Più lento

accel:.....

Ah, Sma -

14 Più lento

p *sentito*

accel:..... 8

cres. molto

a Tempo

FRANCESCA

Più mosso ♩ = 72

- rag - di, che vi-no mi re-ca-sti quel-la

a Tempo

Più mosso ♩ 72

f *sf* *p* *f* *p*

mj *sf*

j *j*

FRANCESCA

se - - ra, al-la Tor-re Ma - stra, *cres:.....*

FRANCESCA

cres:.....
quan-do la cit-tà e-ra ad ar-me? Af-fat-tu - ra - to?

FRANCESCA

pp cres. poco a poco
Co-me se tu re-ca-to a-

SMARAGDI
Da-ma,... che di - ci? **15** *cres. poco a poco*

FRANCESCA

allarg.
- ves - si un be-ve-raggio per - fi-do, il mal s'ap - pre - se alle *allarg. e cres.*

FRANCESCA

ve-ne di quelli che ne bev- - ve ro, e la mia

FRANCESCA

SOR- - te si rin- cru- - de - li.....

SMARAGDI

(lasciandosi cadere di stianto)

16 a Tempo Cal.

SMARAGDI

pe-stami! Cal - pe-sta-mi! Tra due pie-tre schiacciam il ca-

rall. molto..... a Tempo

rall. molto..... a Tempo

P espressivo

SMARAGDI

-po.....

a poco a poco rall:.....e

Introduction for the first system, featuring a treble and bass clef with various chords and melodic lines.

FRANCESCA

Più lento e calmo

Musical score for the first system, including vocal line and piano accompaniment. The vocal line has the lyrics "Su, lè - va.ti!" and a box containing the number 17. The piano accompaniment includes dynamics like "pp" and "sottovoce".

FRANCESCA

Musical score for the second system, including vocal line and piano accompaniment. The vocal line has the lyrics "Non hai".

FRANCESCA

Musical score for the third system, including vocal line and piano accompaniment. The vocal line has the lyrics "col - pa, mia po - ve - ra Sma - rag - di, non hai".

FRANCESCA

Musical score for the fourth system, including vocal line and piano accompaniment. The vocal line has the lyrics "col - pa." and a box containing the number 18. The piano accompaniment includes dynamics like "p cres. molto" and "precipitando".

FRANCESCA

Ah ra - gio - nemi - a, reg.

a Tempo

pp *cres.* *f* *affrett.*

FRANCESCA *rall.* *a Tempo* *accel.*

-gi e non da - re la vol - ta! Chi mi pos -

rall. *a Tempo* *accel.*

p *pp*

Red. *

FRANCESCA

-sie - de? Un dè - mone mi tie -

cres.

3

FRANCESCA

-ne. Ah!..... Non so pre - ga - re,

p *cres.* *f* *Sostenuto* *ben cantato*

assai marcato

k 115450 *k*

non so più pre - ga - re... *rall. molto*

stentate *rall. molto*

SMARAGDI a Tempo

19 a Tempo *ppp sottovoce*

Vuoi..... che lo

FRANCESCA

Più mosso
(trasalendo)

Lento

Chi?

SMARAGDI

Più mosso

Lento

chia - mi?

pp *ppp*

a Tempo
FRANCESCA

rall:.....

a Tempo *rall:*.....

L'hai tu ve - du - to montare a ca - vallo, Messer Gio -

Più mosso-agitato ♩:80

FRANCESCA

vanni?

SMARAGDI

Si, da-ma, col vecchio e con Messer Mala-te - sti - no.

20 Più mosso-agitato ♩:80

FRANCESCA

Io n'ho pa - u - - - - ra! Guarda mi da lu - il

SMARAGDI

Di chi..... pa - u - ra hai tu, da - ma?

FRANCESCA

Pa - u - - ra ho di Mala-te - sti - - no.

SMARAGDI

No,.....

21 Ti spaventa forse quell'occhio su o cie...co?

P staccato

pp

tr

FRANCESCA

l'al...tro, quel...lo che ve...de. È ter...

tr

pp

sf

pp

FRANCESCA

...ri...bi...le.....

SMARAGDI

rall. molto.....

rall. molto.....

ppp

p

SMARAGDI

Largo molto $\text{♩} = 44$

rall.

da - ma, non ti dispe - ra - re! A - scolta, a - scol - ta.

22

Largo molto $\text{♩} = 44$

sentito

Red. *

SMARAGDI

a Tempo

cres:.....

Io getterò na sor - te suchi ti fa pa - u - ra. Co - nosco il beve -

a Tempo

sentito, espressivo

cres:.....

SMARAGDI

rall. molto..... a Tempo

rall. molto

_rag - gio che allon - ta na e di - sme - mora. T' in - signe - rò l' in -

rall. molto..... a Tempo

rall. molto

SMARAGDI

a Tempo

_can - to....

a Tempo

pp misterioso

m.d.

Red. pp *

rall:.....

cres:.....

190 SCENA 3^a

Irrompono nella stanza le donne, seguite dai musicisti. Adonella porta quattro ghirlandette di narcisi bianchi, sospese a un filo d'oro che insieme le lega.

Allegretto deciso e brillante $\text{♩} = 144$

23

ADONELLA

Abbiamo i so-na-

ADONELLA

to-ri per la can-zo-ne a bal-lo, con cen-na-

ADONELLA

mel-la e piffe-ro e lin-to, ribecco e mona-

ADONELLA

(Eretta fra le cortine, Francesca guarda come trasonata e non sorride né parla.)

- cor - do.

BIANCOFIORE (avanzandosi)

Et ec-co la ghir - lan-da di vio -

BIANCOFIORE

(Le offre la ghirlanda, con un atto di grazia)

- let - te. Pos - sa ma - lin - co -

cres.:.....

pp

BIANCOFIORE *rall:..... a Tempo*

(Francesca la prende, mentre Altichiara toglie dal deschetto lo specchio e lo tien levato dinanzi al viso di lei che s'inghirlanda. La schiava lentamente scompare dall'uscio.)

- nia concio pas - sa - re.

rall:..... a Tempo

25

26

pp

GARSEDA

Og - - - gi e ca - - len di

GARSEDA

mar - - - zo!

GARSEDA

misurate Il can - to vuol bal - lo, e il bal - lo vuol can - - to.
cres.

GARSEDA

Su, Simo - net - to, in - to - - na!
8va

(I musicisti sulla tribuna cominciano un preludio. Adonella scioglie il filo d'oro e distribuisce le ghirlande di narcisi alle compagne, che s'inghirlandano; e tiene per sè l'una che porta due alette di rondine, segno d'ufficio singolare. Biancofiore trae da una reticella quattro rondini di legno dipinto che hanno sotto il petto una specie di manico breve, e ne dà una a ciascuna compagna; la quale, atteggandosi alla danza, la tiene impugnata e sollevata nella sinistra mano.)

(Linto, Fl², Clar², Oboe)

p *cres.*
(Orchestra sul palcoscenico) *p e dolce*

27 Un poco più lento **Allegretto mosso** ♩ = 152

ppp *ppp* *pp* *cres.* *pp* *cres.* *pp* *staccato* *f* *dim. e rall.* *rall.*

28

8

GARSENDA

p Mar - zo è giun - to e feb -

BIANCOFIORE

p Mar - zo è giun - to e feb -

8

GARSENDA

_bra - io gi - to se n'è col ghia - do.

BIANCOFIORE

_bra - io gi - to se n'è col ghia - do.

8

GARSENDA

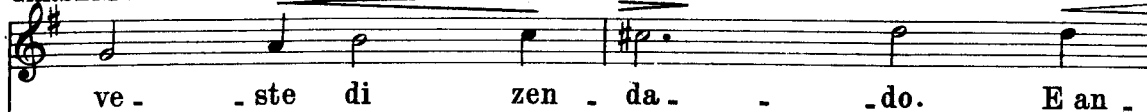
Or la - sciere - mo il va - io per

BIANCOFIORE

Or la - sciere - mo il va - io per

8

GARSEDA



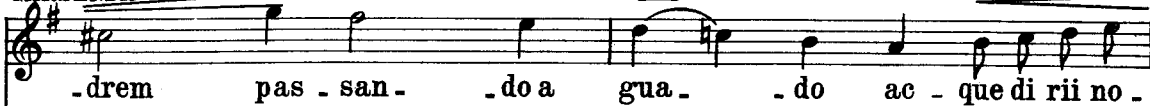
BIANCOFIORE



8-----



GARSEDA



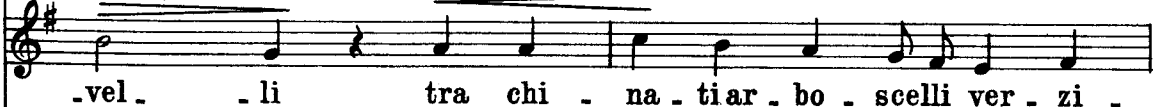
BIANCOFIORE

*dolce*

GARSEDA



BIANCOFIORE

*cres.*.....

GARSENDA
 - can - ti,..... con stro - men - tie con

BIANCOFIORE
 - can - ti,..... con stro - men - tie con

29

GARSENDA
rall:.....
 can - ti in com - pa - gni - a di pre - sti

BIANCOFIORE
 can - ti in com - pa - gni - a di pre - sti

rall:.....

GARSENDA
rall:..... a Tempo
 dru - di, o nella prate -

BIANCOFIORE
 dru - di, o nella prate -

rall:..... a Tempo

GARSENDA *quasi rall:.....*

_ri - a i - sce - glien - do vio - le o - ve re - do - le più

BIANCOFIORE

_ri - a i - sce - glien - do vio - le o - ve re - do - le più *quasi rall:.....*

a Tempo

GARSENDA *cres. molto*

l'er - ba, de' nu - di pie - di che al

BIANCOFIORE

l'er - ba, de' nu - di pie - di che al

30 *a Tempo* *cres:.....*

GARSENDA *rit:.....*

so - le v'eb - be Prima - ve - ra, Prima - ve -

BIANCOFIORE

so - le v'eb - be Prima - ve - ra, Prima - ve -

rit:.....

a Tempo

GARSENDA

BIANCOFIORE

Musical score for Garrenda and Biancofiore. The vocal parts are in treble clef with a key signature of one sharp (F#) and a 3/8 time signature. Both characters sing the syllable "-ra.". The piano accompaniment is in a grand staff (treble and bass clefs) with a key signature of one sharp and a 3/8 time signature. It features a melodic line in the right hand and a bass line in the left hand, with various articulations and dynamics.

31 a Tempo

Musical score for the 31st measure. The piano accompaniment is in a grand staff with a key signature of one sharp and a 3/8 time signature. It includes dynamic markings such as *pp* (pianissimo) and *sf* (sforzando). The score features complex rhythmic patterns and articulations, including slurs and accents.

Musical score for the final section of the page. The piano accompaniment is in a grand staff with a key signature of one sharp and a 3/8 time signature. It includes dynamic markings such as *f* (forte) and *cres.* (crescendo). The score features complex rhythmic patterns and articulations, including slurs and accents.

This system shows the piano accompaniment for the first system. It consists of two staves: a treble clef staff and a bass clef staff. The treble staff features a series of chords and melodic lines, with a trill (tr) indicated above a note. The bass staff has a similar melodic line with a trill (tr) above a note. Dynamics include *pp* (pianissimo) in both staves.

This system continues the piano accompaniment. It features two staves: a treble clef staff and a bass clef staff. The treble staff has a trill (tr) above a note. The bass staff continues the melodic line. The system concludes with a double bar line and a 6/4 time signature.

ADONELLA

Deh..... creatura al - le - gra, con - du - ci que - sta

ALTICHIARA

Deh..... creatura al - le - gra, con - du - ci que - sta

32

8-

This system begins with a box containing the number 32 and a fermata over the first measure. It consists of two staves: a treble clef staff and a bass clef staff. The treble staff features a complex, rhythmic accompaniment with many notes. The bass staff has a simpler accompaniment with chords and a few notes. Dynamics include *pp* (pianissimo) in the treble staff and *sf* (sforzando) in the bass staff.

ADONELLA

dan - za, in ve - ste bian - ca e

ALTICHIARA

dan - za, in ve - ste bian - ca e

ADONELLA

ne - gra co - m'è tua co - stu - man - za.

ALTICHIARA

ne - gra co - m'è tua co - stu - man - za.

ADONELLA

Poi fa qui di - mo - ran - za.....

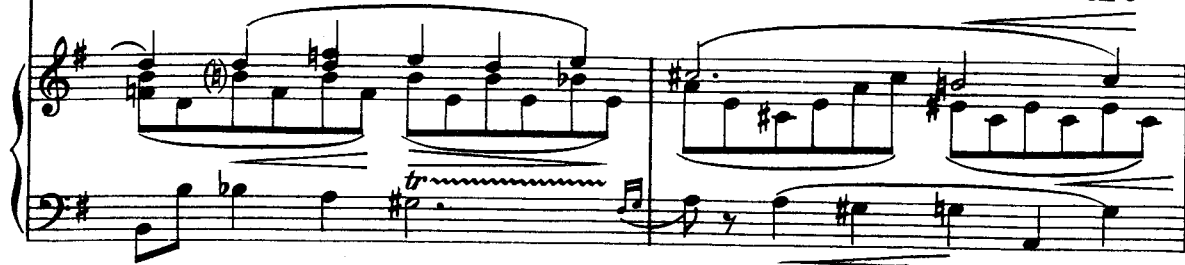
ALTICHIARA

33 Poi fa qui di - mo - ran - za.....

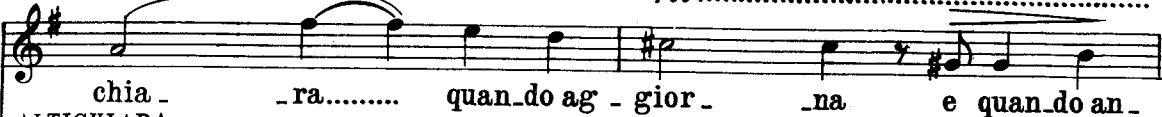
ADONELLA



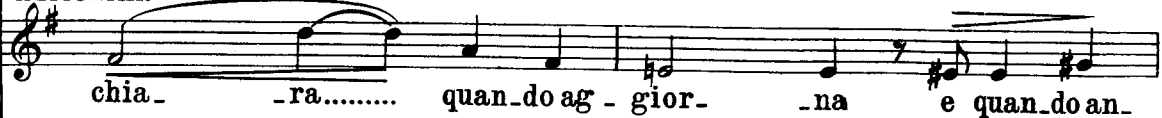
ALTICHIARA



ADONELLA



ALTICHIARA



a Tempo

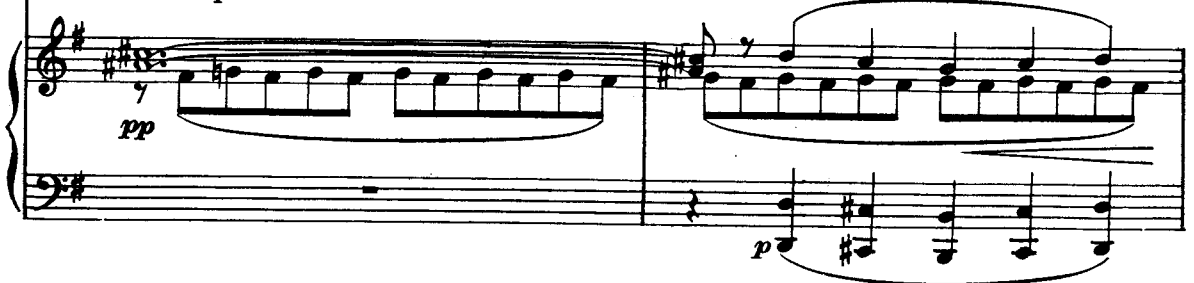
ADONELLA



ALTICHIARA



a Tempo



ADONELLA

ALTICHIARA

sot - *ta*..... *fior*..... *d'Ir* -

sot - *ta*..... *fior*..... *d'Ir* -

ADONELLA

ALTICHIARA

rit..... *dim*.....

lan-*da*, *che vi si ve*-*de*;..... *e*

lan-*da*, *che vi si ve*-*de*;..... *e*

a Tempo

ADONELLA

ALTICHIARA

pp *sie*-*tiu*-*na ghir*-*lan*-*da ni*-*do*,

pp *sie*-*tiu*-*na ghir*-*lan*-*da ni*-*do*,

34 **a Tempo**

pp

rit.....

ALTICHIARA nè ti rin - cre - - - -

nè ti rin - cre *rit.....*

.....
 GARSEDA a Tempo

BIANCOFORE poi - chè la fre - - sca

ADONELLA poi - chè la fre - - sca

- sca..... poi - chè la fre - - sca

ALTICHIARA - sca,.....

35

a Tempo

GARSEDA *rit.* don - - na..... che qui sie - de non è..... Fran -

BIANCOFORE don - - na..... che qui sie - de non è..... Fran -

ADONELLA don - - na..... che qui sie - de non è..... Fran -

(Le danzatrici con rapido giro si volgono tutte a Francesca disponendosi in una fila e tenendo l'una mano, che tiene la ron-

rit:..... **a Tempo**
con slancio

GARSENDA

- ce - sca ma sì..... Pri - ma - ve -

BIANCOFIORE

- ce - sca ma sì..... Pri - ma - ve -

ADONELLA

- ce - sca ma sì..... Pri - ma - ve -

ALTICHIARA

- ce - sca ma sì..... Pri - ma - ve -

rit:..... **a Tempo**
con slancio

8

-dine, e l'altra verso di lei; e cantano insieme l'ultima parola della stanza:)

GARSENDA

- ra,..... Pri - ma - ve - *portato*

BIANCOFIORE

- ra,..... Pri - ma - ve - *portato*

ADONELLA

- ra,..... Pri - ma - ve - *portato*

ALTICHIARA

- ra,..... Pri - ma - ve - *portato*

f
-ra!
BIANCOFIORE

f
-ra!
ADONELLA

f
-ra!
ALTICHIARA

(Orchestra)

36

(Al principiare della volta.(Poi fa qui dimoranza)
riappare su l'uscio la schiava.Mentre i musicisti fanno
la chiusa,ella si avvicina lestamente alla dama e le
sussurra qualcosa che subito la turba ed agita.)

GARSENDA

.....
BIANCOFIORE

.....
ADONELLA

.....
ALTICHIARA

.....

pp

h

h

115450

musical notation with slurs, accents, and dynamic markings like *cres.* and *p*.

FRANCESCA

An - date in al legrez - za per la

trillo

37

pp

FRANCESCA

Lo stesso tempo

cor - te, fi - no a ve - spe - ro. Conduci li, A do - nel - la. Fe -

Lo stesso tempo

rall:.....

p

pp

li - ce pri - ma - ve - ra!.....

(Orchestra)

Più largo

dim:.....

* *Ad.* * *Ad.* *

Primo Tempo

FRANCESCA

.....

38 Primo Tempo

pp *cres.*

(I musicisti discendono dal coretto suonando ed escono. Le donne inchinano la dama e van dietro ai suoni, con sussurri, con risa. La schiava rimane.)

tr.

cres.

tr rall:.....

tr rall:.....

Un poco più largo

Un poco più largo

(Francesca s'abbandona alla sua ansietà)

dim:.....

espress.

rall:.....

39 (Dà qualche passo per la stanza, smarritamente) (Con un moto subitaneo, va a chiudere le cor-

39 Agitato e più mosso $\text{♩} = 76$

-tine dell'alcova, che sono disgiunte e lasciano intravedere il letto. Poi si accosta al letto, getta uno sguardo al libro aperto)

40 Lento $\text{♩} = 138$

a Tempo

(Piffero interno)

a Tempo

(Arpa)

un poco allarg:..... **a Tempo** (ma nel volger. **a Tempo**)

espress.

- si, con un lembo del suo vestimento ella smuove il liuto che cade e geme a terra.) *rall:*..... **a Tempo** (il liuto cade sulla 1^a nota della battuta)

rall:..... **41** **a Tempo**

pp *ff* *cres:...*

FRANCESCA (trasale. sgomentata)

No, Smaragdi, no! Va, va, corrie di-gli che non venga!

(S'odono i suoni lontana-re. La schiava va verso la porta. Fran-cesca fa un gesto ver-so di lei come per trat-tenarla)

FRANCESCA

Smarag - di!

(La schiava esce. Dopo alcuni attimi, una mano solleva la portiera; e appare Paolo Malatesta. L'uscio dietro di lui si chiude)

dim. *p* *ppp* *pp*

SCENA 4^a (I due cognati si guardano, nel primo istante, senza trovar parola, entrambi scolorando. Ancora s'odono i suoni lontanare per il palagio. Dalla finestra la camera s'inaura del giorno che declina.) 211

(Piffero interno)
(Sempre più lontano)
rall.
perdendosi

pp subito
pp
sempre più p

And^{te} calmo ♩ = 46

FRANCESCA

Ben - ve - nu - to, si - gno - re mio co - gna -

42 And^{te} calmo ♩ = 46 (Oboe)

FRANCESCA

PAOLÒ

Ec - co,

rall. *a Tempo*

PAOLO

so - no ve - nu - to, a - ven - do u - di - toi suo - ni,

* *Rea* 115450 *

PAOLO

per por - tar - - - vi il mio sa -

PAOLO *Tr.* * *Tr.* *

- lu - - to, il sa - lu - to del mio ri - tor -

FRANCESCA

PAOLO As - sai pre - - sto sie - te tor - na -

- no.

FRANCESCA *rall:* *a Tempo* *rall:*

- to: con la prima ron - di - ne. *rall:*

rall: *a Tempo* *pp*

a Tempo

Le mie donne eran qui che cantavan la bal - la - ta

43 a Tempo

FRANCESCA

pp

rall:.....

per sa - lu - ta - re il mar - zo.

espress. cantato

rall:.....

5

PAOLO

a Tempo

Più mosso ♩ = 66

Di voi, France - sca, no - vel - le mai non

a Tempo

44 Più mosso ♩ = 66

sottito

PAOLO

rall:.....

m'eb - bi laggiù.

Nul - la più sep - pi di

rall:.....

PAOLO a Tempo

vo - i, da quella se - ra pe - ri - glio - sa che m'offe - riste una cop - pa di

a Tempo *rall:.....*

cres:.....

PAOLO a Tempo

vi - no e mi di - ceste ad - di - o

a Tempo *Ritenuato un poco sf*

pp

FRANCESCA

PAOLO *rall:.....* a tempo ma ritenuto Non

con la buo - na ven - tu - ra.

rall:..... a tempo ma ritenuto

FRANCESCA

Come prima deciso *rall. molto* a Tempo

45 m'è nella memo - ria que - sto, signo - re. Io ho moltopre - ga - to.

Come prima deciso *rall. molto* a Tempo

mf *p* *pp*

PAOLO

Non vi sov - vie - - ne?

FRANCESCA

rall. molto

a Tempo

PAOLO

Io ho mol-to pre - ga - - to.

Io ho mol-to sof-

rall. molto

a Tempo

PAOLO

- fer - - to.

PAOLO

FRANCESCA

Largo *rall:.....* **a Tempo** ♩ = 50 *pp*

Pa-o-lo, da-te-mi pa-ce! È dol-ce
 46 **Largo** *rall:.....* **a Tempo** ♩ = 50 *molto legato e dolce*

pp dolcissimo *pp* *dim.* *pp*

Ped. *

FRANCESCA

co-sa vi-vere o-bli-an-do, al-meno u-n'o.

sf *sf*

FRANCESCA

-ra, fuor del-la tem-pe-sta..... che ci af-fa-ti-ca.

cres. *dim:.....* *pp*

FRANCESCA

Un poco più lento *pp*

Non ri-chia-ma-te, pre-go, l'om-bra del tem-po

Un poco più lento *pp* *cres.*

FRANCESCA

pp *rall. molto* *a Tempo*

in questa fresca lu - ce che al - fi - ne mi dis - se - -

47 *a Tempo*

rall. col canto *cres.* *pp*

FRANCESCA

- ta. Pa - ce in que - sto ma - re

mf *sf*

pp

FRANCESCA

che tanto era sel - vag - gio ie - ri, et oggiè co - me la

rall. *rall. col canto*

cres: *f*

FRANCESCA *a Tempo*

pp *a Tempo* *a Tempo*

per - la. Da - te - mi, da - te - mi pa - -

a Tempo *a Tempo*

pp *sf*

FRANCESCA

Un poco più mosso

PAOLO -ce.

mormorato

Un poco più mosso In-ghir-lan-da-ta di vio-

48

pp

*

PAOLO

-let-te m'ap-pa-ri-ste ie-ri a u-na so-

PAOLO

-sta, in un pra-to do-ve mi ri-tro-vai io

PAOLO

so-lo, di-lun-gan-do-mi gran trat-to dal-la

rall. molto

pp

rall. molto

48 115450

PAOLO *a Tempo*

scor - ta. *a Tempo* *pp* *espress.* *7.*

Et m'appariste con le vio - le; e vi tornò sul

PAOLO

stent:..... *dim.*

lab - bro u - na pa - ro - la che da voi fu det - ta:

sf *dim.* *pp* *7*

PAOLO *Più lento, solenne*

p *3* *3* *rall:.....*

Per - do - na - to ti si - a con gran - de a - mo - re!

49 *Più lento, solenne* *rall:.....*

p *espress.*

FRANCESCA

Più mosso *p* *3* *3* *sentito* *cres:.....*

Tal pa - ro - la fu det - ta, e la gio - ia perfet - ta se n'at -

Più mosso *p* *sf*

FRANCESCA

- ten - de.....

sempre rubate le quartine

sf

FRANCESCA

Un poco ritenuto

O - ra se.de.te qui al.la fi - ne - - stra.

Un poco ritenuto

p

sf

FRANCESCA

Se - de .te qui. Parlatemi di vo - - - i.

50

sf

FRANCESCA

accel. un poco.....

Come a - ve.te vis - su - - to?

accel. un poco.....

cres:.....

PAOLO *a Tempo*

Perchè vo-le-te vo - i ch'io rin-no - vi nel cuo - re la mi-se-ria di mia

51 *a Tempo*

PAOLO

vi - ta? Mi fu a no-ia e spiac - que tut - to ch'altrui pia -

rall:.....

rall:.....

PAOLO *a Tempo*

- ce - - - va. Ne - mi - ca eb - bi la

a Tempo *rall:.....*

a Tempo **52** *a Tempo*

pp

PAOLO

lu - - ce, a - mi - ca eb - bi la not - -

a Tempo *a Tempo*

sf *p* *pp*

PAOLO

-te, o - ve su..... dal si - lenzio di me stesso

rall:..... a Tempo

8^a. sotto

PAOLO

na - - ta e dal fondo dell'e - ter - na do - glia,

53

8^a.

PAOLO Poco più mosso

accel. e cres.

si - mi - le al la sorgente che dis - se - - - ta e

Poco più mosso *sf* *accel. e cres:.....*

sf

PAOLO

cres.

si - mi - le alla fiamma che ri - ar - - de, freschezza e in.

cres.

sf

PAOLO

-cen - dio, le - ni - men - to e pia - ga, or tor - bi - da ruggente co - me

accel. agitandosi *sf* *f* *senza ritardare*

Più lento

PAOLO

p *rall.*..... *a Tempo* *pp* *rall. molto*.....

fiac - cola, or mi - te co - me lam - pada, u - na vi - si - ta -

Più lento *rall.*..... *a Tempo* *rall. molto*.....

p *pp* *pp* *mf*

PAOLO I.^o Tempo

pp *mf*

- tri - ce si chi - na - va su me qua - si' a nu -

I.^o Tempo - calmo *espress.*

pp *sentito*

pp *mf* *espress.* *sentito*

PAOLO

rall...... *a Tempo* *pp* *cres.*.....

- drir - si dell'assidua mia ve - glia; e, quando si par - ti - va al tremar delle

rall...... *a Tempo* *54* *dim.* *pp* *espress.* *p* *cres. a poco a poco*.....

rall...... *a Tempo* *54* *dim.* *pp* *espress.* *p* *cres. a poco a poco*.....

.....animandosi.....

PAOLO

stel - le, non più fo - co né fon - te e - ra, ma il vo - stro

.....animandosi.....

mf *sf*

FRANCESCA

Opp.

Ah! Pa - o - lo, Pa - o - lo!

PAOLO

accel.

vi - so,il vo - stro vi - so mo - stra - va

f *accel.*

PAOLO

lunga *Sostenuto* *f*

el - la nu - da - to al mi - o do - lo - - re

55 *Sostenuto*

f *mf* *espress.*

Red. * Red. * Red. * Red. * Red. *

FRANCESCA

Pa_o_lo, se per_do_na_to vi fu, per_ché vi ri_lampeggia an.

FRANCESCA

-cò - ra sot_to i ci - gli la col - - pa?

rall. molto

FRANCESCA

pp Lento molto Ah_i, che già sen_to al_l'a_ri-do fia - to sfio - rir la pri_ma_ve_ra

cres. *rall:.....*

Lento molto

FRANCESCA

Come prima *pp* (Ella si toglie dal capo la ghirlanda e la pone sul libro ch'è da presso)

no - stra!

PAOLO

Come prima a Tempo O-ra per_ché vi togliete dal capo la ghir.

cres.

FRANCESCA

PAOLO

Ho sen - ti - to che già non è più
- lan - da?

FRANCESCA

a Tempo

(Paolo s'accosta al leggio e si china sul libro)

fre - sca!

56

a Tempo

pp espressivo

8

rall. un poco

PAOLO Più mosso

Ah la pa-ro-la che i miei oc-chi in - con - tra-no!

8 Più mosso

PAOLO

Andante sostenuto ♩ = 76

E Ga-le-ot - to di - ce:

57

Andante sostenuto ♩ = 76

PAOLO

rit:..... a Tempo

«Da - ma, ab - bia-te - ne pie - tà».....

PAOLO

.... «Ne a - vrò di ce el - la, «tal pie - tà, come vor - re - te;

PAOLO

rit:..... *p* a Tempo

ma non mi ri - chie - de di nien - te....»
..... *dim. e rit:*..... a Tempo

PAOLO

Vo - le - te se - gui - ta - - - re ?.....

58

FRANCESCA

Guar - da - te il

FRANCESCA

ma - - re co - - me si fa

cres. molto

FRANCESCA

rall:....

bian - co!.....

p *dim.* *pp* *ppp*

rall:...

PAOLO *un poco*..... a Tempo

59

Leg - gia - mo qual - che pa - gi - na, Fran -

un poco.....

a Tempo

p *sf*

PAOLO

- ce - sca!.....

accelerando.....

sf *p*

PAOLO Poco più mosso (leggendo)

Poco più mosso

«Cer - ta - men - te, da - ma,»

dice allo - ra Gale -

60 Poco più mosso

mf *pp* *p*

PAOLO

- ot - to „ei non siar - di - sce,

PAOLO

nè vi domande - rà mai cosa al - cu - na per a -
cres. a poco a poco.....

PAOLO

- mo - - - re, per - - -
cres.....

PAOLO

- chè te - - - me,,... Et es - sa

Più agitato

(Paolo trae leggermente Francesca per la mano)

PAOLO

di - - - ce... O - ra legge-te
Più agitato

61

PAOLO

cres:.....

accel:.....

vo - i quel ch'essa di - ce. sia - te voi Gi - ne - -

62 *accel:*.....

cres:..... *p* *f*

FRANCESCA

a Tempo

rall:.....

PAOLO

(Le loro fronti si avvicinano chinandosi sul libro)

«Cer - ta -

-vra. «Cer - ta - men - - te...

63 *a Tempo* *mf* *sf* *rall:* *sf* *sf*

FRANCESCA

Meno mosso come prima ♩-63

pp

-men - te, di - ce es - sa, i - o... gli pro - met - to;

64 *Meno mosso come prima* ♩-63

FRANCESCA

ma che e - gli si - a mi - o et i - o

cres. *f* *p*

Red. *

FRANCESCA

tut - ta su - a, e che emen - da - te si - en tut - te le

p *pp* *p*

FRANCESCA

co - se mal fat - te...> Ba - sta, Pao - lo!

rall...... *a Tempo* (con un grido) **Agitato** ♩=92

rall...... *a Tempo* **65** **Agitato** ♩=92

pp *pp*

Red. * Red. *

PAOLO

No! No! Leg - ge - te an - co - ra..... Con - ti -

cres. *p* *p*

(Tromboni) *x* *p*

(Tromboni)

FRANCESCA *accel.*.....

Lento

PAOLO (I loro volti pallidi sono chini sul libro, così che le guance quasi si sfiorano) «E la re - i - na vede il ca.va -

- nua - tel

accelerando

Lento, col canto

f *dim. molto* *ff* *ppp*

FRANCESCA **Largo molto** ♩ = 50

- lie - re... che non ar -

66 **Largo molto** ♩ = 50

pp

FRANCESCA *Red.*

- di - sce di fa-re di più.....

smorz. *dim.*

FRANCESCA *Red.*

Lo serra-trale brac - cia e lun-ga -

cres.

FRANCESCA

rit...... a Tempo

- men - - te lo bacia in boc - - - ca....,,
rit. a Tempo *espress.*
mf
sentito
f. *mf*
rit. *mf*
rit. * *rit.* *

(Egli fa quell'atto istesso verso la cognata, e la

rit. * *cres.*
rit. * *cres.*

bacia. Quando le bocche si disgiungono, Francesca vacilla e s'abbandona sui guanciali.)

accel. molto e cres...... *allargando*
rit. *

Più mosso ♩ = 120

67 *ff*
rit. *

accelerando.....
rit. *

Largo ♩ = 50

C O R O (dietro le scene)

Soprani
Tenori
Bar. e Bassi

(lontanissimo) Ah!.....

cres. molto

68 Largo ♩ = 50

pp *cres. molto*

..... Pri - - - ma - - ve - - -

..... Pri - - - ma - - ve - - -

Ah!..... Ah!.....

dim.

Red.

*

FRANCESCA

(con la voce spenta)

PAOLO

No,.....

France - - - sca!

perdendosi

- ra!

- ra!

espress.

pp *p*

Red. *

FRANCESCA *allarg.* **Più lento**

Sop. Pa - o - lo!

Ah!.....

perdendosi.....

Ten. Ah!.....

(Corno con sordina)

allargando

ppp **Più lento** *ppp*

2 Red.