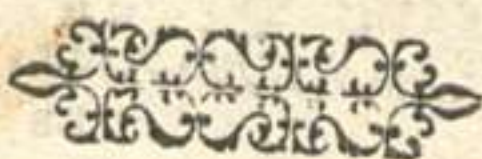


A L T O

DI MADALENA CASVLANA

IL SECONDO LIBRO DE MADRIGALI
A QVATTRO VOCI,



Novamente posti in luce.



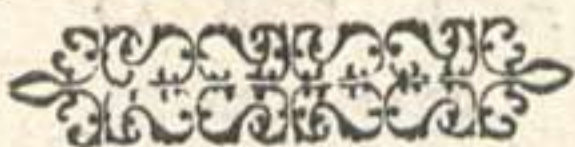
IN VINEGIA,
APPRESSO GIROLAMO SCOTTO

M D L X X.

RE OR MO
AL MOLTO ILL. SIG. MIO OSS.

IL SIGNOR DON ANTONIO LONDONIO,

Presidente del Magistrato ordinario, & del Consiglio
segreto del Re Catolico nello stato di
Milano.



RE
On doueranno, Ill. Sig. mio, queste mie deboli fa-
tiche esser dal mondo riputate troppo ardite, se à
V. S. Ill. ^{RE} ch'è un chiaro raggio di virtù, vengo-
no liberamente ad offerirsi: Perciòche, quantunq; elle
non siano di quella eccellenza, che si conuerrebbe, la
similitudine, che hanno, come opere virtuose, con l'a-
nimo di V. S. Ill. ^{RE} le assicura d'esser da lei gra-
tiosamente riceuute, non meno che sia un picciolo Torrente da un amplo, &
famoso fiume. Con questa opinione adunque, nudrita dal gran testimonio, che
in molte occasioni m'hà fatto il Sig. Giouambattista Cauanago della gran-
dezza, & singolar benignità di V. S. Ill. ^{RE} & del diletto, ch'ella prende di
questa professione; à lei (quali si siano) riuerentemente le dedico, supplican-
dola à riceuerle con quell'affetto, che da me vengono; & nel riposo, ch'ella
prenderà tal' hora dalli grauissimi negotij suoi, goder in esse, si non l'harmo-
nia Musicale, almeno quell'harmonia, che nasce in me dalle nobilissime parti
sue. Che con questo fine humilmente le bacio le mani. Di Vinegia il di primo
di Maggio. 1570.

RE
D. V. S. Ill.

Humil Seruitrice.

Madalena Casulana.



3



ALTO



I don'hor per le piaggie herbett'e fiori



Esser non puo i che quel an gelic'



alma Non sent' il suon del' amo rose no te del' amo



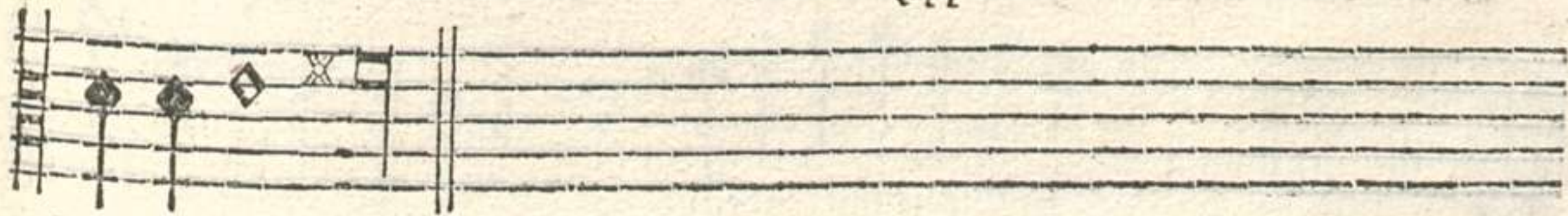
rose note Se nostra via fortun' è di più for za La



grimand'e cantand' i nostri versi E col bue zopp'an drē cac



cian do l'aura E col bue zopp'an drē caccian



do l'au ra.



4

Mor per qual cagion mi mand'a terra mi

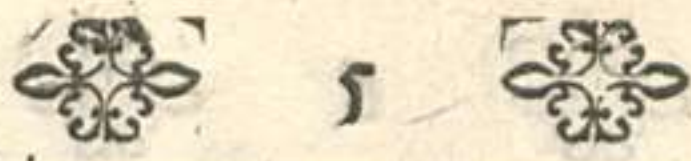
mand'a terra Se sai te son fede

le E bramo pac'e mi ri trou'in guer ra e mi ritrou'in guerra

Di te che sei crudele Di te che sei crudele Ne voi sia

per me pa ce Ma che sempr'arda con tua viua fa ce Ma che sempr'

arda con tua viua fa ce.



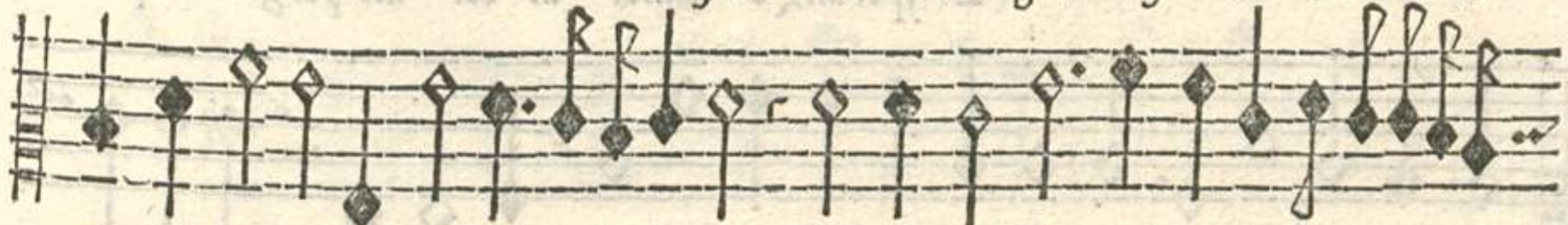
ALTO



O d'odora te frond'e de bei fiori Che



la felic' arabbia in gremb'asconde Te sac'vn



gran altar tra verd'albo ri Ch'arda mai sempre qui vicin



al onde E de lenim phe de la nobil clori Meco la più



leggiadr'in queste spon de Canterà Canterà le tue lod'a dun'a



duna Canterà le tue lod' a dun'a duna Fin che col sol il



ciel tutto tutto s'in bruna Fin che col sol il ciel tutto tutto s'in bruna.



Hi possanza d'amor com'in vn tempo

E speranze timor al cor mi porgi Io pur

chiedio per lei mort'e vita Ard'eg agiaccio E taccio e forte

grido Aita al mio perir poi morte chiegio Così seruo d'altrui

Felic' a spetto Felic' a spetto Così seruo d'altrui Felic' a spet

to Felic' a spet to.



7

ALTO



Not te O ciel' o mar' o



piaggie o monti Che si spesso m'vdi te



Chiamar morte O valli o selu' o boschi o fiumi o fonti Che fost' alla mia



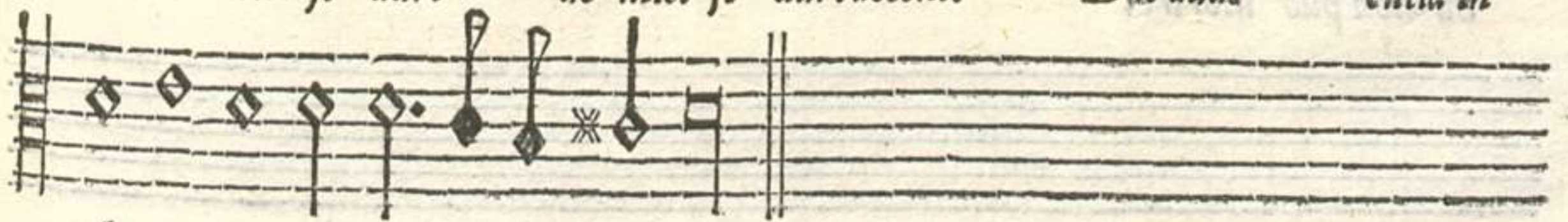
vita fide scorte O fere snelle che con liete fronti



E rand' anda te Con gioia sa for te O testi



mon de miei si duri de miei si duri accenti Dat' audi entia in



sieme a miei la nen

ti



8

Orte Che voi Eccom' appresso
Non posso Non Perch'inte non regna il

core Nonfa Nonfa Fatte resti tuire Che chi vita non

ha non puo mori re Perche Perch'inte non regn'il

core Nonfa Nonfa Fatte resti tuire Che chi vita non

ha non puo morire.

9 ALTO



En veng' il pastor mio anz' il mio



sole Dicea sul vago lit' al fin del gior



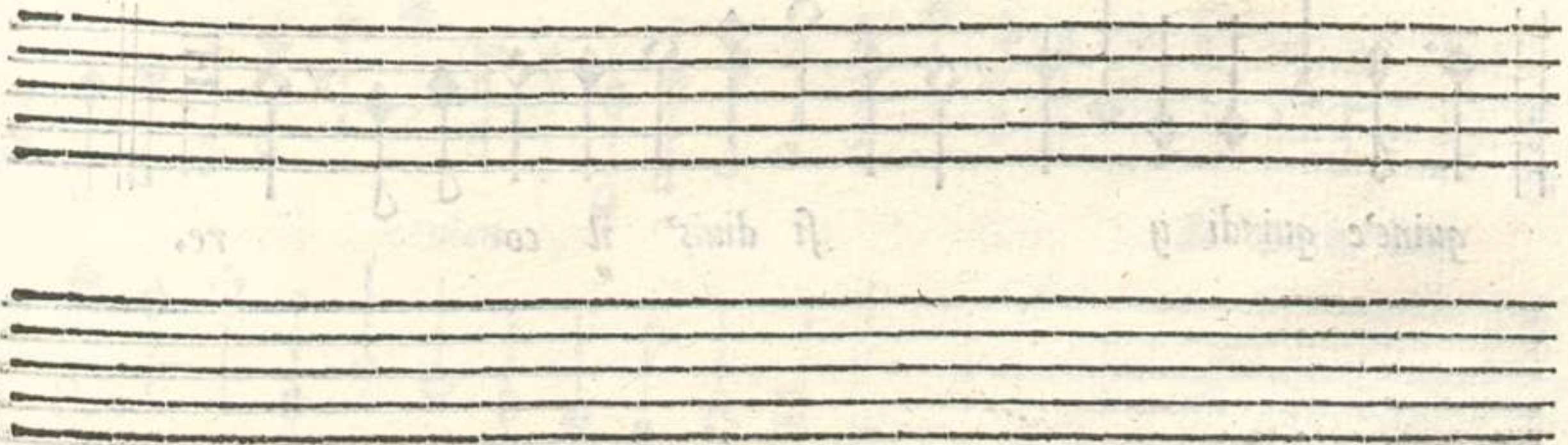
no Con so a ui paro le E meri ambi pieni di desi



o Vola uan d'ogn' intor no Lieti scherzand'i



pargolett' a mori Ein su le labbia lor s'vniro i cori.



SECONDA PARTE.



IO

Dio Lidia Caro mio Meri a dio poi

ch'el ciel vole Dicea sou' arn'al apparir

del sole Pastor Pastor afflit to afflitta pastorel la afflitta

pastorel la Piangeu'ei piangeu'ella Piangea con essi Amo

re E quinc'e quindi E quinc'e quindi si di vis' il core E

quinc'e quindi y si diuis' il co re.

CANZON PRIMA PARTE.



ALTO



Inta di fior'

vn giorno



A la riuu d'vn fiume Sedea la nimpha



mia pescand'al' on

de E gli augellet' in torno E

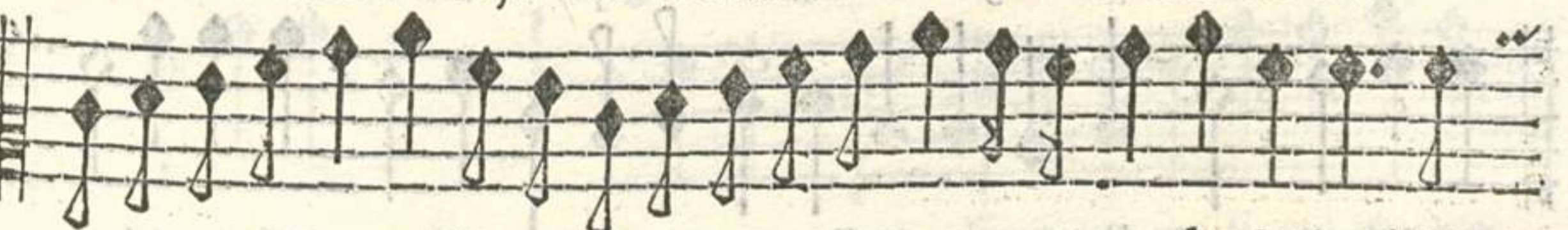


gli arbor'e le fronde Facean cantando fest'al suo bel lume E non s'v



diuan venti Al suon d'i dolc'accen

ti Mentre lieta



cantan

do S'accordan

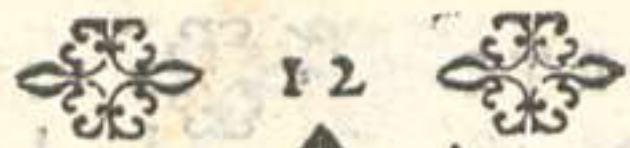


l'onde seco

mormoran

do.

SECONDA PARTE.



First musical staff with a common time signature 'C' and diamond-shaped notes.

Li ochi lucent' e bel li E ra,

Second musical staff with diamond-shaped notes and a flat sign 'b'.

no l'esc'e gliami l'esc'e gliami Onde

Third musical staff with diamond-shaped notes.

pesce morian liet'e contenti liet'e contenti Correat leggiadr'e

Fourth musical staff with diamond-shaped notes and asterisks.

snelli I dei del fium' in tenti Al armonia Al armonia ch'v,

Fifth musical staff with diamond-shaped notes and a flat sign 'b'.

dian tra verdi rami Vsci' Theti dal'acque Tant' il cantar

Sixth musical staff with diamond-shaped notes and asterisks.

li piacque E mentre ch'ella mi ra Dicea Dicea felix

Seventh musical staff with diamond-shaped notes and a flat sign 'b'.

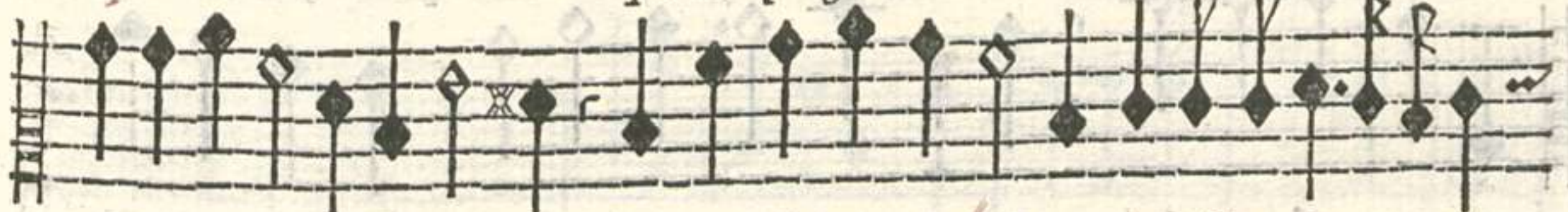
ce chi per lei sospira.



A dea che nel mar nacque che nel mar nac



que Ei pargo lettia mori Robbaua



no da lei le faci el arme Fioria dou'ella giague dou'ella giac



que La riuu La riuu ei bianchi marmi Spira uano fe



lic'arabi o dori Ogni benigna stella In questa parte in



quella Vscia dal orizon te E piu non par E piu non par



che gi ri ne tramon ti.

Q V A R T A P A R T E .



O felice pastore Quel di



fausto et ameno Non pareva star in ter



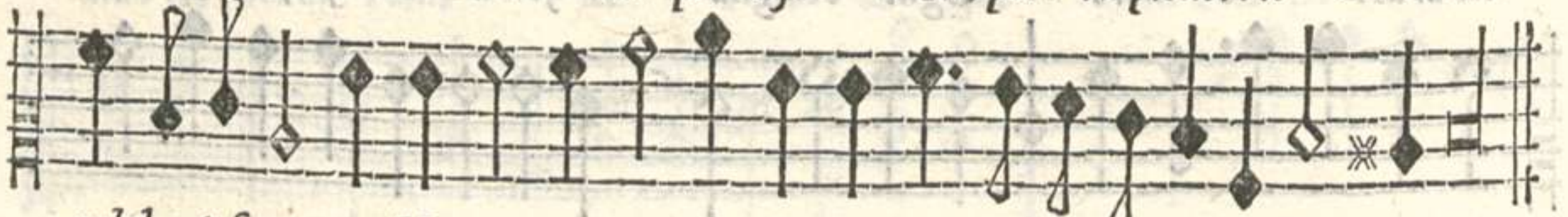
ra ma nel cie lo E di celest ardore E d'amo ro



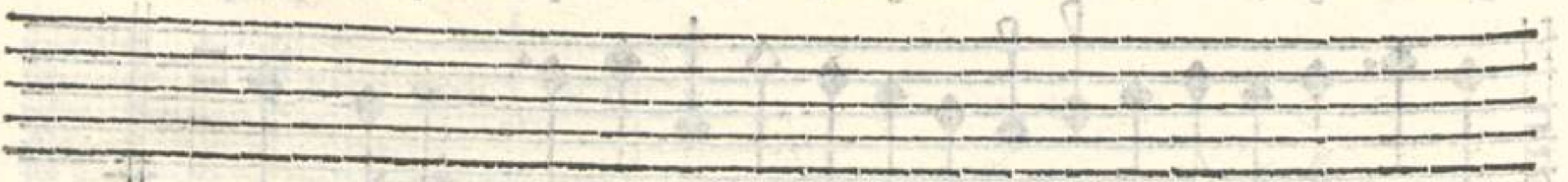
so ze lo E d'amo roso zelo Sentì l'alm in fiammata

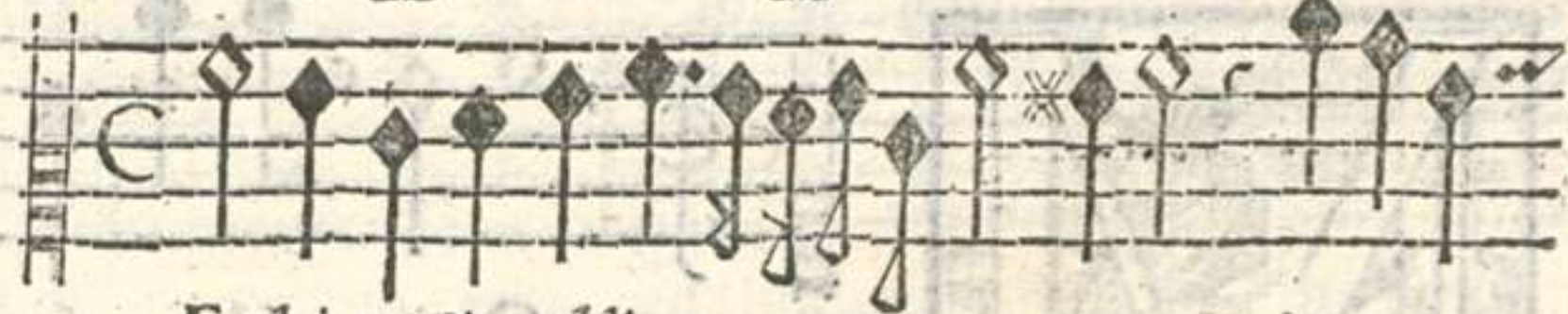


venir meno Indi non più desi o Mi pors vn picciol rio Ch'el mio



nobil tesoro Honora cinto di sacra l'albo ro.





Er lei pos'in obli

o y



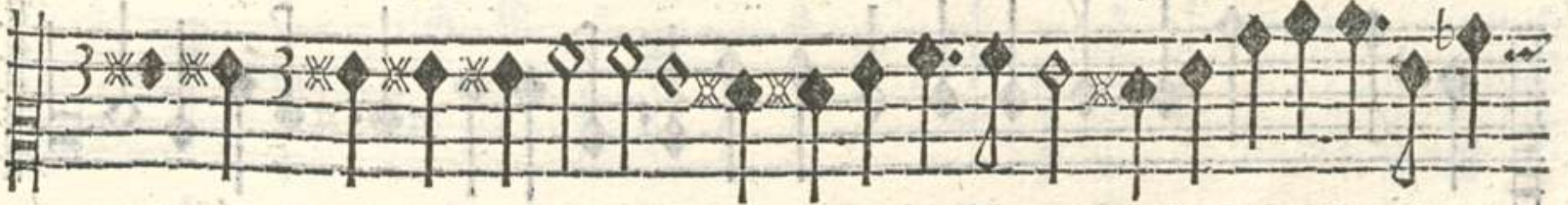
Le vag'e biond'arene



Tanto gradite Tanto gradite Tāto gradite al grā popul di Marte Et ogni



pensier mio Pingend'in viue carte Lei sol'andrà per queste piagg'a'



mene E da lei stanc'efrale Attend'ambe due l'ale Attend'ambe due



l'ale Per gir sempre volan do volan do Qual cigno



lieto lei sola cantan do sola cantando sola cantando cantando.



16
Onti selue fontane piagg'e sassi



Vo cercand'io se pur potess' vn giorno In



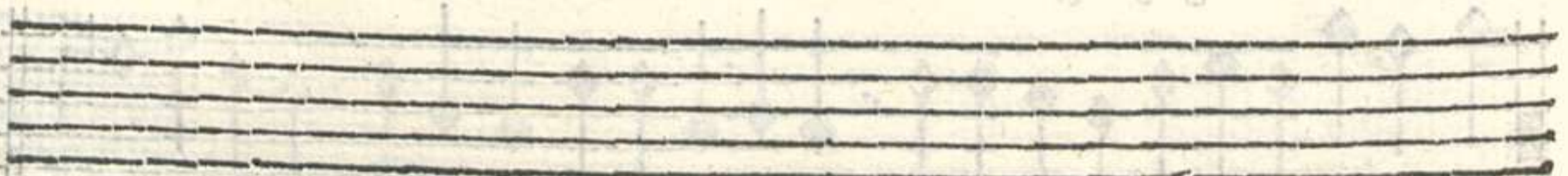
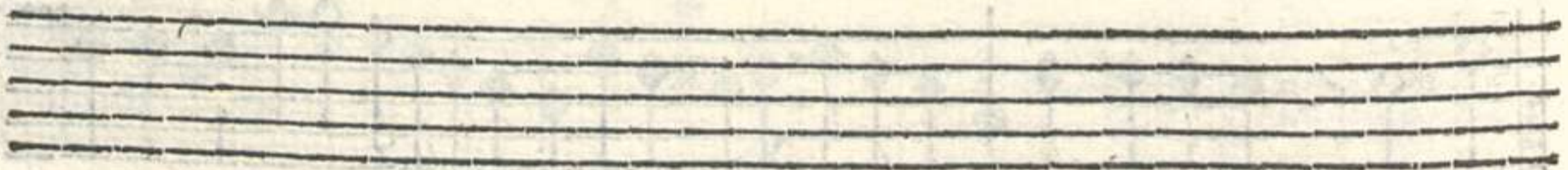
parte ralarlar l'accerbo pianto Ma ben vegg'hor che sol' in



vna valle Trouo ri poso a le mie stanche rime Che



mormorando van per mille campi y



ALTO



Musical staff with notes and a clef. The notes are diamond-shaped and arranged in a simple melodic line.

Agh' amorosi augel li Che

Musical staff with notes and a clef, continuing the melody from the first staff.

soura gli arbuscelli Rinoua te gl'antichi

Musical staff with notes and a clef, continuing the melody.

vostr'amori Canta te tra bei fiori Cantate Cantate tra

Musical staff with notes and a clef, continuing the melody.

bei fiori Gl'occh'e le bionde chiome Che fur si dolce nod'a le mie some

Musical staff with notes and a clef, continuing the melody.

E di mia Cloria l'onde In queste In quest'a mate sponde a

Musical staff with notes and a clef, continuing the melody.

mate sponde Vdi te l'armoni a Che puo sol'a dolcir

Musical staff with notes and a clef, continuing the melody.

la pena la pena mia Che puo sol'a dolcir la pena mi a.



Alcun vi mira fi so Vede scolpit' in



voi per man d'amore Vn nouo paradi so



Di leggiadria di gra tia e di valo re di



leggiadria di gratia e di valo re Ma s'ci vi donn'il



co re Sperando per seruir trouar mercede S'ingann'e



del su'error pentito grida Al ciel ch'in donna vede In fi



nita bellezz' e poca fe de.



Musical staff with notes and a key signature of one flat.

Ome fra verd'erbette Vag'augellin in

Musical staff with notes and a key signature of one flat.

dehil fil'accol to D'esser ne

Musical staff with notes and a key signature of one flat.

lacc'in uolto Finche non s'erg'a vo lo mai non sen te Co

Musical staff with notes and a key signature of one flat.

si mètr'io presente Da voi don na mi trouo Il mio carcer non prouo

Musical staff with notes and a key signature of one flat.

Il mio carcer non pro uo Ma quād'haimè da voi fo dipar

Musical staff with notes and a key signature of one flat.

tita Sueller mi sent'il cor mancar la vita Sueller mi sent'il cor

Musical staff with notes and a key signature of one flat.

mancar la vi ta Sueller mi sent'il cor mācar la vi ta.



OTIA

20

Iu' ardor viua fiamma Acces'

h' amor Che temp'e luoco non estingue

dramma Anzi si grat'o do ri Escan da si bel fo

co che rendon l'aer grat in ogni luo co On

de nel alte ogn'vn scolpito vede D'amor più bell'in prese D'amor più

bell'in prese PVLISENA gentil SALON cortese PVLISENA gen

til SALON corte se



L vostro di partir donna mi diede



Noiosa vita Noiosa vita e



con si dubbia spene Di voi caro mio bene Ch'altri s'in pe ra



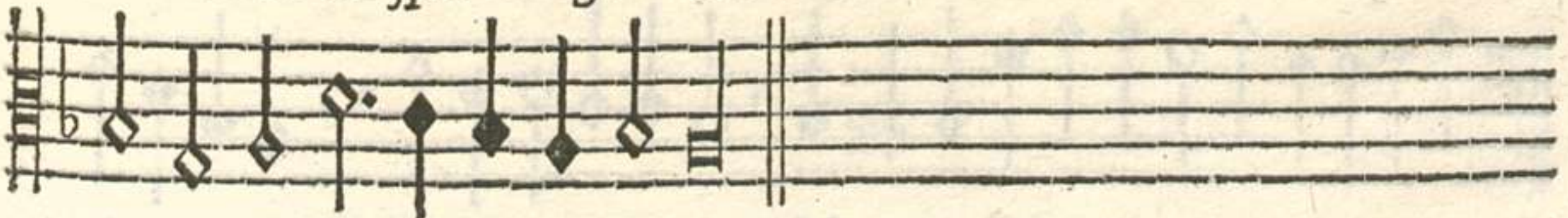
e di ciò fia cagione Le vostr'alme virtut' al mon do



sole Le vostr'alme virtut' al mondo sole E rio timor E



rio timor mi spin ge ond'i miei lumi Sembran d'amare la



crime duo fu mi,



Ran miracol d'amore Quel ch'uccide da



vit' ein vn si sfa ce L'alma s'auuu' e more



Che mentr'esser più in vita li dispia



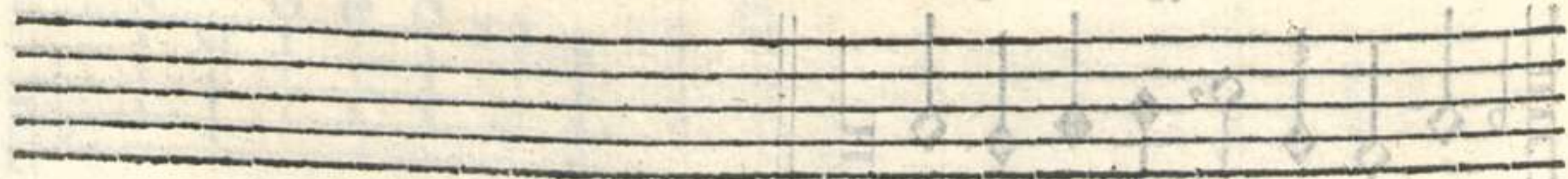
ce Tal di mort'ha desi o Che di lui viu' e in lui mor ell'ey i



o Che mentr'esser più in vita li dispia ce Tal di mort'



ha desi o Che di lui viu' e in lui mor'ella ey i o.





Musical staff with notes and stems.

Raverdi frondi y d'vnginebr'a

Musical staff with notes and stems.

ma to che pur'al'hor'al ciel i ram'a

Musical staff with notes and stems.

pri ua i rami a priua Nel dilettofo apri le in vn bel

Musical staff with notes and stems.

pra to Di fior'adorno a la dolc'ombr'estiua Que l'acqua più

Musical staff with notes and stems.

chiara in ogni lato y Per l'erba fresca mormorando gi

Musical staff with notes and stems.

ua mormorando gi ua Vagh'augelli rēdean cantand'a proua Al af

Musical staff with notes and stems.

flitto mio cor y dolcezza dolcezza noua y

