

Viol Consort Music

Tomás Luis de Victoria

Alma Redemptoris Mater

Florilegium sacrarum cantionum, Petri Phalesij, 1609

Alma Redemptoris Mater

Tomás Luis de Victoria (1548–1611) (*Florilegium sacrarum cantionum, Petri Phalesij, 1609*)

Al - ma Re - dem - pto - ris

Al - ma

Al - ma

Al - ma Re - dem - pto - ris

Re - dem - pto - ris

4

Ma - ter, Re - dem - pto - ris

Re - dem - pto - ris Ma -

Re - dem - pto - ris, Re - dem -

Ma - ter, Re - dem - pto - ris Ma - ter, Re

Ma - ter, Re

6

Ma - - - ter quae per - vi - a coe - - - - -
 - - - - - ter, quae per - vi - a coe - - - - -
 pto - - ris Ma - - - ter, quae per - vi - a coe - - - - -
 - dem - pto - ris Ma - - - ter,
 - dem - pto - ris Ma - - - ter,

8

- - - li, quae per - - vi - a coe - - - - - li
 - - - li, quae per - vi - a
 li, port - - ta
 quae per - vi - a coe - - - - - li por -
 quae per - - vi - a coe - - - - - li

11

por - ta ma - - - - - nes,
 coe - - - - - li por - - ta ma - - nes, por -
 ma - - nes, por - ta ma - - - - -
 ta ma - - - - nes, por - ta ma - - - - -
 por - ta ma - - - - nes, por -

13

por - ta ma - - - nes, por - ta ma - - - nes.
 ta ma - - - nes, por - - ta ma - nes.
 - - - nes, por - ta ma - - - nes.
 - - - nes, por - ta ma - - - nes.
 ta ma - - - nes, por - ta ma - - - nes.

16

Et stel - - la ma - ris, et stel - la ma - ris,
 Et stel - la ma - - - ris, et stel - la ma - - -
 Et stel - la ma - - - - - - - ris, et
 Et stel - la ma - ris
 Et - - - stel - la ma - ris et

19

et stel - la ma - - ris suc - cur - - re ca - den - - ti, suc -
 - - ris, et - - - stel - - la ma - - ris suc - cur - - re ca -
 - - - stel - la ma - ris suc - cur - - re, suc - cur - - re ca - den - ti,
 et stel - la ma - ris suc - cur - - re ca - den - ti,
 stel - la ma - ris suc - cur - - re, suc -

22

cur - re ca - den - ti. Sur - ge - re,
den - ti, suc - cur - re, suc - cur - re ca - den -
suc - cur - re ca - den - ti, ca - den -
suc - cur - re ca - den -
cur - re ca - den - ti, suc - cur - re ca - den -

24

sur - ge - re qui cu -
ti. Sur - ge - re, sur - ge - re, sur - ge - re qui cu -
ti. Sur - ge - re, sur - ge - re qui cu -
ti. Sur - ge - re, sur - ge - re
ti. Sur - ge - re, sur - ge - re, sur - ge - re

26

rat, po - pu - lo, qui cu - rat, po - pu - lo:
rat, po - pu - lo, qui cu - rat, po - pu - lo:
- rat, po - pu - lo, qui cu - rat, po - pu - lo:
qui cu - rat, po - pu - lo:
qui cu - rat, po - pu - lo:

29 Secunda pars

Tu quae ge - nu - i - - - - - sti,
 Tu quae ge - nu - - i - - - - - sti,
 Tu quae ge - nu -
 Tu quae

31

tu quae ge - nu - i - - - - - sti, na - tu -
 tu quae ge - - nu - i - - - - - sti, na - tu -
 Tu quae ge - nu - i - - - - - sti, na -
 i - - - - - sti, tu quae ge - - - - - nu - i - - -
 ge - nu - i - - - - - sti, na -

34

ra mi - ran - - - - - te,
 ra mi - - - - - ran - - - - - te, na - tu - ra
 tu - ra mi - ran - - - - - te, na - tu - - - - - ra mi -
 sti, na - tu - - - - - ra, na - tu - - - - - ra mi - ran - -
 tu - - - - - ra mi - - - - - ran - - - - - te

36

mi - ran - - - te, tu - um san - ctum Ge - ni - to - rem,
 — mi - ran - te, mi - ran - - - mi - te, tu - - - um san
 ran - - - te, tu - um san - ctum Ge - ni -
 - te, mi - ran - - - te, tu -
 — tu - um san - ctum Ge - ni - to - rem,

39

tu - - - um san - ctum Ge - ni - - to - - - rem, vir
 - - ctum Ge - ni - to - - - rem, Ge - ni - - to - - - rem, vir
 to - - - rem, Ge - - ni - to - - - rem, vir
 um san - ctum Ge - ni - to - - - rem, vir - -
 Ge - - ni - - to - - - rem, vir

42

- - go pri - - - us ac po - ste - - - ri - us,
 - - go pri - - - us ac po - ste - - - ri - us,
 - - go pri - - - us ac po -
 go pri - - - us ac po - ste - - - ri - us, ac
 - - go pri - - - us ac po - ste - - - ri - us, ac

45

ac po - - ste - - - ri - us, _____
 ac po - ste - - - ri - us, _____
 ste - - - ri - - - us, Ga
 po - - ste - - ri - us, Ga - - bri - e - -
 po - - ste - - ri - us, Ga - - bri -

47

Ga - - bri - e - - lis ab o - - re, Ga -
 Ga - - bri - e - - lis ab o - - re, Ga - bri - e -
 - - bri - e - - lis ab o - - re.
 lis ab o - - re, Ga - - bri - e - - lis ab
 e - - lis ab o - - re, Ga - - bri - e - -

49

- bri - e - lis ab o - - re. Su
 lis ab o - - re. Su - - - -
 Su - - - - mens
 o - - re. Su - - - - mens, su
 lis ab o - - re. Su - - - - mens il - - lud

51

mens il mens il lud A ve, Su mens il lud A mens il A ve, su mens il lud A

53

lud A ve, mens il lud A ve, A ve, A ve, lud A ve, A ve, ve, A ve, ve

55

pec ca to rum mi se ve, pec ca tao rum mi se re re, mi ve, pec ca to rum mi se re re, pec ca to rum mi se re re

57

re - - - re, pec - - ca - - to - - re, pec - ca - - to - - rum mi - - se - - se - re - - re, pec - ca - - to - - rum mi - se - re - - re, mi - se - - pec - ca - - to - - rum mi - - se - -

59

rum mi - - se - re - - re, mi - - re - - re. - - - rum mi - se - re - - re re - - re, mi - - se - - re - - re, mi - - se - -

61

re - - re. re - - re.

Alma Redemptoris Mater

Cantus part

Tomás Luis de Victoria (1548–1611) (*Florilegium sacrarum cantionum, Petri Phalesij, 1609*)

Al - - - ma Re-dem - pto - ris Ma - ter, Re

5 - dem - pto - - ris Ma - - - ter quae per - vi - a

8 coe - - - li, quae per - vi - a coe - - - li

11 por-ta ma - - - nes, por-ta ma - - - nes, por-ta ma

15 - - - nes. Et stel - la ma - ris, et stel - la ma - ris,

19 et stel - la ma - ris suc - cur - re ca - den - - ti, suc -

22 cur - re ca - den - - ti. Sur - ge - re, sur - ge - re qui cu -

26 rat, po - - - pu - lo, qui cu - rat, po - pu - lo:

29 **Secunda pars**
Tu quae ge - nu - i - - - sti, tu quae ge - nu - i -

33 - - sti, na - tu - ra mi - ran - - - te,

36
mi - ran - - - te, tu - um san - ctum Ge - ni - to - rem, tu - um

40
san - ctum Ge - ni - - - to - - - rem, vir - - - go pri -

43
- - us ac po - ste - - - - - ri - us, ac po - ste -

46
- ri - us, ___ Ga - bri - e - lis ab o - re, Ga - bri - e - lis ab o - re. ___

50
___ Su - - - mens il - - - lud A - - - - ve, ___

55
___ pec - - ca - to - - rum mi - se - re - - - re,

58
pec - - ca - - to - - rum mi - - se - re - - re, mi

60
- - - - - se - - re - - - re.

Alma Redemptoris Mater

Altus part

Tomás Luis de Victoria (1548–1611) (*Florigelium sacrarum cantionum, Petri Phalesij, 1609*)

Al - ma Re - dem -

5 pto - ris Ma - ter, quae per - vi - a -

8 - coe - li, quae per - vi - a coe - li por

12 - ta ma - nes, por - ta ma - nes, por - ta ma - nes.

16 Et stel - la ma - ris, et stel - la ma - ris, et -

20 - stel - la ma - ris suc - cur - re ca - den - ti, suc - cur -

23 re, suc - cur - re ca - den - ti. Sur - ge - re, sur - ge - re, sur - ge - re qui cu -

26 **Secunda pars**

rat, po - pu - lo, qui cu - rat, po - pu - lo: Tu quae ge - nu -

30 1 i - sti, tu quae ge - nu - i - sti, na - tu -

34 ra mi - ran - te, na - tu - ra mi - ran - te, mi - ran - te,

38 tu - um san - ctum Ge - ni - to - rem, Ge - ni - to - rem, vir - go pri -

43

- - us ac po - ste - - - - ri - us, ac po - ste - - - - ri - us, ____

47

Ga - bri - e - lis ab o - - - - re, Ga - bri - e - lis ab o - re. ____

50

____ Su - - - - - mens il - - lud A - - ve, Su -

53

mens il - - - - - lud A - - - - - ve, A - - - - -

55

- - ve, pec - ca - tao - rum mi - se - re - - - re, pec - ca -

58

to - rum mi - se - - re - - - - - re. _____

Alma Redemptoris Mater

Tenor I part

Tomás Luis de Victoria (1548–1611) (*Florilegium sacrarum cantionum, Petri Phalesij, 1609*)

Al - - - - - ma

5

ris, Re - dem - pto - - - ris Ma - ter, quae per - vi - a coe - - - -

9

li, port - ta ma - nes, por - ta ma - - - -

13

- - - - - nes, por - ta ma - - - - - nes.

16

Et stel - la ma - - - - - ris, et - - - - - stel - la ma -

20

ris suc - cur - re, suc - cur - re ca - den - ti, suc - cur - re ca -

23

den - ti, ca - den - - - - ti. Sur - ge - re, sur - ge - re qui cu - -

26

- - rat, po - pu - lo, qui cu - - rat, po - - - pu - lo:

Secunda pars

2

31

Tu - - - - - quae ge - nu - i - - - - - sti, na -

34

tu - ra mi - ran - - - - - te, na - tu - ra mi - ran - - - - -

37

- - te, tu - um san - ctum Ge - ni - to - - rem, Ge -

40

- ni - to - - - - - rem, vir - - go pri - - us

44

ac po - ste - - - - - ri - - us, Ga

47

- bri - e - lis ab o - re. Su - - mens il -

52

lud A - - - - - ve, A - - ve, A - - -

55

- - ve, pec - ca - to - - - - - rum mi - - se - re - - re, mi -

57

se - re - - - - - re, pec - ca - - to - - - -

59

- - - - - rum mi - se - re - - re

Alma Redemptoris Mater

Tenor II part

Tomás Luis de Victoria (1548–1611) (*Florilegium sacrarum cantionum, Petri Phalesij, 1609*)

Al - - - ma Re - dem - pto - ris Ma - - - ter, Re -

5

dem - pto - ris Ma - ter, Re - - dem - pto - ris Ma - - ter,

9

quae per - vi - a coe - - - li por - ta ma - - - nes,

12

por - ta ma - - - nes, por - ta ma - - -

15

- - - nes. Et stel - la ma - ris et stel - la

20

ma - ris suc - cur - re ca - den - ti, suc - cur - re ca - den - - -

24

ti. Sur - ge - re, sur - ge - re qui - - - cu - - - rat,

28

Secunda pars

po - pu - lo: Tu quae ge - nu - i - - - sti,

32

tu quae ge - - - nu - i - - - sti, na - tu - ra,

35

na - tu - ra mi - ran - - - te, mi - ran - - - te, tu -

39

um san - ctum Ge - ni - to - - - rem, vir - go pri -

43

- us ac po - ste - - ri - us, ac po - ste - - ri - us, Ga - bri - e -

47

lis ab o - - - re, Ga - bri - e - lis ab o - - - re. Su

50

- - - mens, su - - - - - mens il - -

53

- lud A - - ve, A - - - - - ve, pec -

57

ca - to - rum mi - se - re - - - re, mi - se - - - re - - - - -

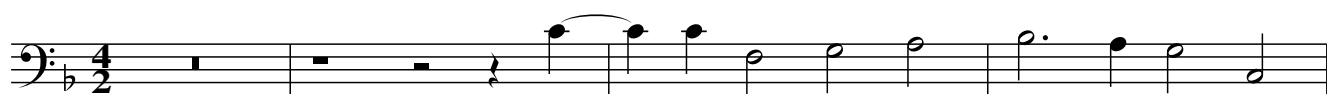
60

re, mi - - - - - se - - - - - re - - re.

Alma Redemptoris Mater

Bassus part

Tomás Luis de Victoria (1548–1611) (*Florigelium sacrarum cantionum, Petri Phalesij, 1609*)



Re - - dem-pto - - ris Ma - - - -

5



ter, Re - dem-pto - ris Ma - ter, quae per-vi-a

10



coe - - - li por-ta ma - - nes, por - ta ma - - -

14



nes, por-ta ma - - - nes. Et _____ stel - la ma -

18



ris et stel - la ma - ris suc - cur - re, suc -

22



cur - re ca - den - ti, suc - cur - re ca - den - ti. Sur - ge-re, sur - ge -

25



re, sur-ge-re qui cu - - - rat, po - pu-lo:

Secunda pars

30



Tu quae ge-nu-i - - - - sti, na - tu - ra mi -

35



ran - te _____ tu - um san - ctum Ge-ni - to - rem, Ge -

40



ni - to - - - - rem, vir - - - us ac -

44



— po - ste - - ri - us, ac po - ste - - - - ri - us, Ga - bri -

47



e - lis ab o - - - - re, Ga - bri - e - - lis ab o - re. Su

50



- - - - mens il - - lud A - - ve, su - mens il -

52



- - - lud A - - - ve, A - - - ve, - - - pec - ca - to -

56



rum mi - se - re - re, pec - ca - to - rum mi - se - re - - -

60



re, mi - - - - se - - re - - re.