

2

# MELODIES

*avec Accompagnement*

d'ORCHESTRE  
ou de PIANO.

Paroles de A. Pouchkine.  
MUSIQUE  
de

## ALEXANDRE GLAZOUNOW.

Op. 27.

Partition	Pr.	M. 1.60
Parties séparées.	Pr.	M. 4.00
Violon I, Violon II, Viola, Velle, Basse, chaque	Pr.	M. 1.40
Pour Chant et Piano	Cplt. Pr.	M. 4.50
Séparément:		
N° 1. „ Pourquoi donc se taisent les voix ”	Pr.	M. 1.35
N° 2. „ Dans le sang brûle ardente flamme ”	Pr.	M. 2.50
N° 2 bis La même pour Soprano ou Ténor	Pr.	M. 2.25

Droits d'exécution réservés.

Propriété de l'Editeur pour tous pays

M. P. BELAJEFF, LEIPZIG.

1891.  
296 - 301.  
Inst. Lit. de C.G. Röder, Leipzig.

MOUANT, LEROLLE & C<sup>e</sup>  
MUSIQUE — ABONNEMENTS  
10, St. Malaherac — PARIS

1500

*Droits d'exécution réservés.*

## II.

## ВОСТОЧНЫЙ РОМАНСЪ.

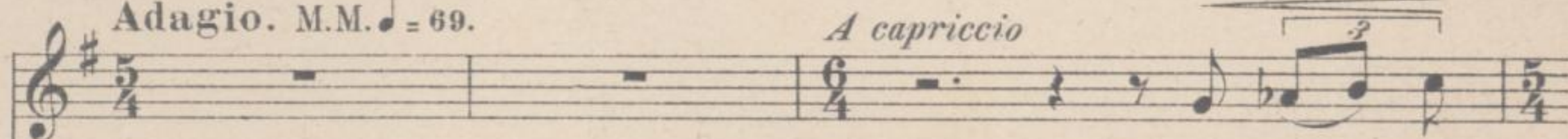
## ROMANCE ORIENTALE.

Musique de  
A. Glazounow.Слова А. Пушкина  
Муз. А. Глазунова.

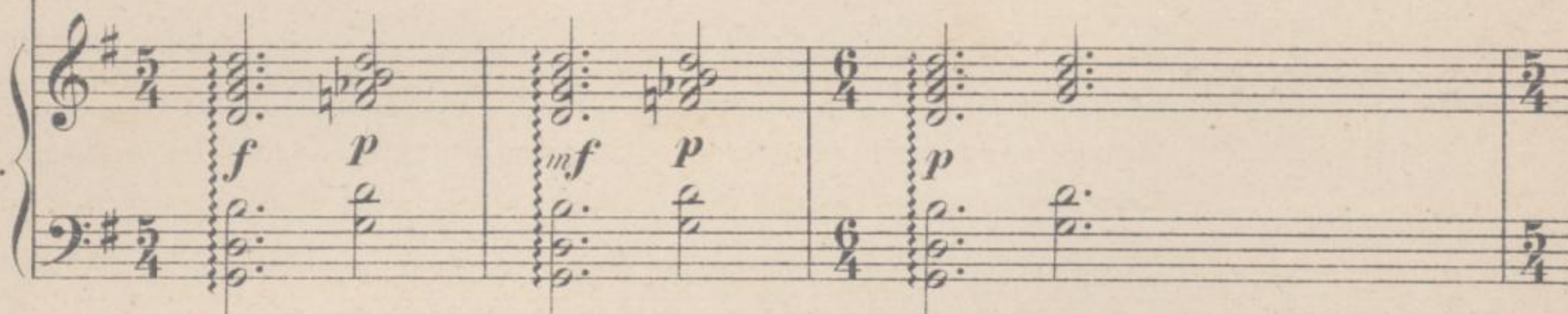
Op. 27.

Paroles françaises de Jules Ruelle d'après Pouchkine.

Adagio. M.M. ♩ = 69.

*A capriccio*CHANT.  
(Tenore)Въ кро - ви — го -  
Dans le sang

PIANO.



ритъ — о - гонъ же - лань - я, — Ду - ша то -  
brû - - - le ar - - den - te flam - me. — Cé - leste al -

бой — у - яз - вле - на. — Лоб - - зай ме - ня: тво - и лоб -  
mée — à toi mon âme! — Ah! — don - ne - moi, donne un bai -

зaнь-я мнѣ сла - ще мирра и ви - на и ви-на.  
 ser di - vin, Plus doux que la myrrhe et le vin et le vin!

Склонись ко мнѣ гла-во-ю нѣжной П да по-чи - ю без-мя-тежный.  
 Viens sur mon cœur, beauté ver - meille. Sans vains soucis ce cœur sommeil - ie!

По - ка дохнетъ ве - се - лый день и дwig - нет-ся ноч-на - я  
 Heureux il se ré - veil - le - ra, Vers l'heure où l'au - be re - naî -

тѣнь — ноч - на - я тѣнь.  
 tra, où l'au - be re - naî - tra!