

And: Stossen. *Soli*

Laudate Laudate

pueris Laudate pueris Dominum Lau=

date nomen Domini Laudate Lau=

date nomen Domini Lau-da = = se

pueri Lau-da = = se nomen Lau =

da = = = = = = = = = = =

= = = = = se nomen Do = mini Lau =

date Laudate *tutti* Sit nomen Domini

bene = dictum ex hoc nunc et usque et

usque in seculum ex hoc nunc et *tutti*

usque in seculum nunc et usque in

seculum

caelorum super omnes gentes Dominus

et super Caelos et super Caelos

Et gloria eius super et super

Caelos et super Caelos et super

Caelos gloria eius super

Qui sicut Dominus Deus

nostri qui in altis qui in altis habitabat

et humilia respicit

cit in celo et humilia respicit in

celo in celo et = in

ter = = ras et in = terr = =

ras suscitans

terra a terra terra susci =

tant a terra a terra inopem a

terra inopem et de stereo

erigent pauperem erigent pa = =

= = = = u = pe = rem ut

collo = cet eum cum principibus

Volti



Cum prin-cipibuy populis



su = = = is ut col = locet



eum Cum prin-cipibuy



po = puli suis po = = = =



= = = = = = = = = = = = = = =



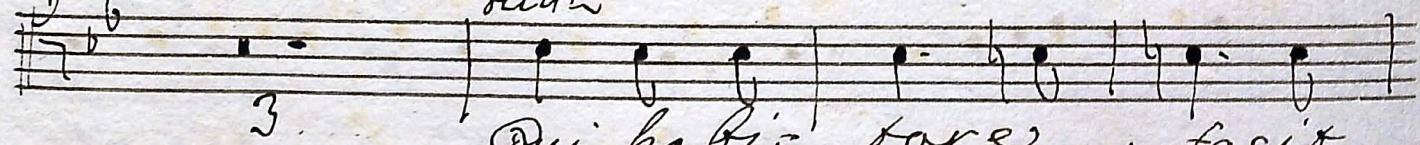
= = = = = = = = = = = = = = =



= = = pulis su = = = is



po = = = pulis su = = = is



tutti
3 Qui habi-tare facit



sterilem in Domo matrem filie

orum matrem fili- orum Le

san = = tem matrem fili-

orum Letan = tem. 4 189.

And. piu. sosten. 2 4 4 14

Gloria Gloria patri pa = =

tri et filio et spi = ritus

sancto Glo = = = = = rior

Glo = rit a 19.

Gloria Patri Gloria

Filio Gloria Gloria

Voltri

et Spi = ritus San = cto

Glo = ri = a Gloria

Gloria Gloria Gloria

Gloria Gloria *Allo* tutti sicut

erat in prin = cipio et

nunc et nunc et semper et in

secula seculorum et in

secula seculorum seculorum

lorum a = men seculorum

lorum a = men *soli* seculorum

Handwritten musical score with ten staves. The lyrics are: *lorum amen amen sequitur lorum amen amen*. The score includes performance directions: *tutti* and *sol*. The lyrics are written below the notes, with some words appearing on multiple staves. The final staff includes the instruction *sub. f. au. deo*.