

Six
NOCTURNES
à deux Voix,

Avec Accompagnement de Piano ou Harpe,

COMPOSÉS ET DÉDIÉS

à Son Altesse Impériale et Royale
Monseigneur le Grand Duc de Wurtemberg

PAR
FELIX BLANGINI

*Maître de Chapelle de S. M. le Roi de Westphalie et Directeur Général de la
Musique de la Chambre, des Concerts et du Théâtre Royal.*

Œuvre 8 de Nocturnes. Prix 6[!]

A Paris, chez M^{elles} Erard, Rue du Mail N. 21.

A la Haye, chez F. J. Weygand.

Propriété des Editeurs.

Déposée à la Biblioth. Imp^{le}

Et en Hollande, à la Bibliothèque Royale.

(754)

CANTO 1.º

Ti sen . . to sos . pi . ri ti la . gni d'a . mo . re ma
Je pleu . re je sou . pi . re a . mour que est mon dé . li . re tu

CANTO 2.º

Ti sento sos . pi . ri ti la . gni d'a . mo . re
Je pleure je soupi . re quel est mon dé . li . re

PIANO.

sof . fri mio co . re ma im . pa . ra a ta . cer ti . cer che cen . to mar .
cau . ses mon marti . re et j'ai . me ta ri . gueur je . gueur combien . de souf .

ma soffri mio core ma im . pa . ra a ta . cer . cer che cen . to mar .
tu causes mon marti . re et j'ai . me ta ri . gueur . gueur combien de souf .

ti . . ri com . pen . sa un pia . cer che cen . to mar . ti . . ri com .
fran . ce pour un peu de bon . heur mais la douce es . pé . ran . ce vient

ti . . ri com . pen . sa un pia . cer che cen . to mar . ti . . ri com .
fran . ce pour un peu de bon . heur mais la douce es . pé . ran . ce vient

pen - sa un pia - cer che cen - to mar - ti - ri com - pen - sa un pia - cer ti
ra - ni - mer mon cœur mais la douce es - pé - rance vient ra - ni - mer mon cœur je

pen - sa un pia - cer che cen - to mar - ti - ri com - pen - sa un pia - cer
ra - ni - mer mon cœur mais la douce es - pé - rance vient ra - ni - mer mon cœur

sf

sen - to sos - pi - ri ti la - gni d'a - mo - re ma sof - fri mio co - re ma im -
pleu - re je sou - pi - re a - mour que est mondé - li - re tu cau - ses mon mar - ti - re et

ti sento sos - pi - ri ti la - gni d'a - mo - re ma soffri mio co - re main
je pleure je sou - pi - re quel est mondé - li - re tu causes mon mar - ti - re et

para a ta - cer ti sen - to sos - pi - ri ti la - gni d'a - more ma
j'aime ta rigueur je pleu - re je sou - pi - re je pleu - re je sou - pi - re a -

para a ta - cer ti sen - to sos - pi - ri ti la - gni d'a - more
j'aime ta rigueur je pleure je sou - pi - re je pleure je sou - pi - re

sf *P* *F*

sof. - fri mio co - re ma im.pa.ra a ta.cer che cen.to mar.ti.ri com.
 - mour quel est mon de.li - re j'ai.me ta ri.gueur tu fais mon mar.ti - re et

ma soffri mio co.re ma impa.ra a ta.cer che cen.to mar.ti.ri com.
 oui j'aime amour amour oui j'aime ta ri.gueur tu fais mon mar.ti - re et

- pen.sa un pia.cer che cen.to mar.ti.ri com.pen - sa un pia.
 j'ai.me ta ri.gueur tu fais mon mar.ti - re et j'ai - me ta ri -

- pen.sa un pia.cer che cen.to mar.ti.ri com.pen.sa un pia.
 j'ai.me ta ri.gueur tu fais mon mar.ti - re et j'ai.me ta ri -

- cer com.pen.sa un piacer com.pen - sa un piacer.
 - gueur tu fais mon mar.ti - re et j'aime ta ri.gueur.

- cer com.pen.sa un pia.cer com.pen - sa un pia.cer.
 - gueur tu fais mon mar.ti - re et j'ai.me ta ri.gueur.

N^o 2.

Andantino.

CANTO 1^o

Placido zef. fi. ret. to se tro. vi il ca. ro og.
A l'objet qui m'en. chaîne zé. phir ca. che ma

CANTO 2^o

Placido zef. fi. ret. to se tro. vi il ca. ro og.
A l'objet qui m'en. chaîne zé. phir ca. che ma

PIANO. PP

- - get. - - to digli che sei sos. pi. - - ro ma non gli dir di chi.
pei. - - ne mais que ta douce ha. lei. - - ne lui por. - - te mes soupirs.

- - get. - - to digli che sei sos. pi. - - ro ma non gli dir di chi.
pei. - - ne mais que ta douce ha. lei. - - ne lui por. - - te mes soupirs.

sf

limpido rus. cel. let. - - to se mai tin. contri in le. i
on. de tranquille et pu. - - re si tu vois la par. ju. re

limpido rus. cel. let. - - to se mai tin. contri in
on. de tranquille et pu. - - re si tu vois la par.

dille che pian - to se - - i ma non gli dir qual
 si tu vois la par - ju - - re peins lui par ton mur -

le . i dille che pian - to se - - i ma non gli dir qual
 - - ju - re si tu vois la par - ju - - re peins lui par ton mur -

ci - glio crescer ti fè co - si ma non gli dir . qual ci - - glio
 - - mu - - re mes cru - els dé - - plaisirs peins lui par ton mur - mu - - re

ci - glio crescer ti fè co - si ma non gli dir qual ci - - glio
 - - mu - - re mes cru - els dé - - plaisirs peins lui par ton mur - mu - - re

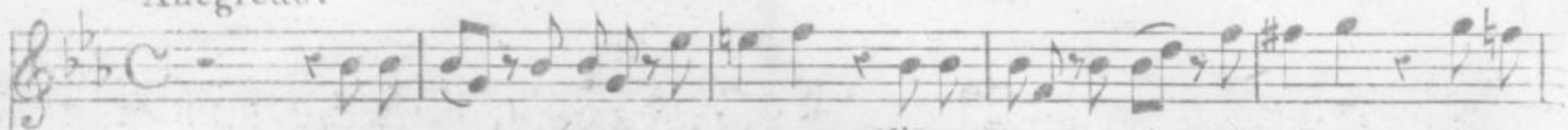
rallentando. P
 crescer ti fè co - si crescer ti fè co - si crescer ti fè co - si
 mes cruels dé - plaisirs mes cruels dé - plaisirs mes cruels dé - plaisirs.

rallentando. P
 crescer ti fè co - si crescer ti fè co - si crescer ti fè co - si
 mes cruels dé - plaisirs mes cruels dé - plaisirs mes cruels dé - plaisirs.

P PP

N^o 3.

Allegretto.

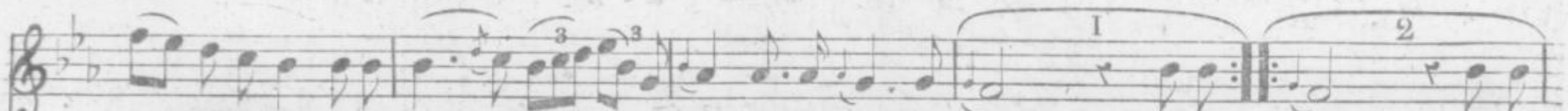
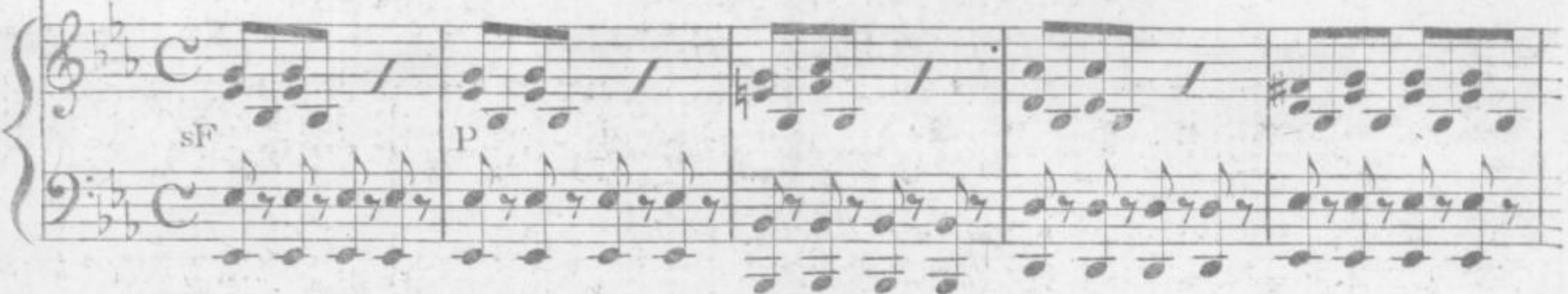
CANTO 1^o.

Questo cor se teme e spera l'amorsuo cosi di chiara saichea
Espé.rer et craindresans cesse cesont là les peines d'amour un a -

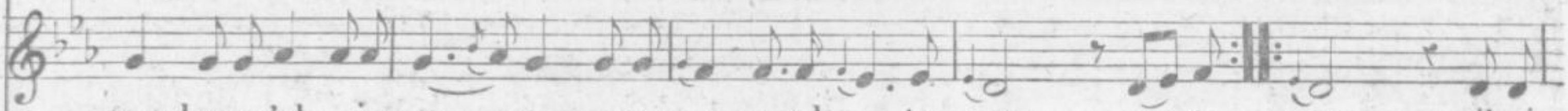
CANTO 2^o.

Questo cor se teme e spera l'amorsuo cosi di chiara saichea
Espé.rer et craindresans cesse cesont là les peines d'amour un a -

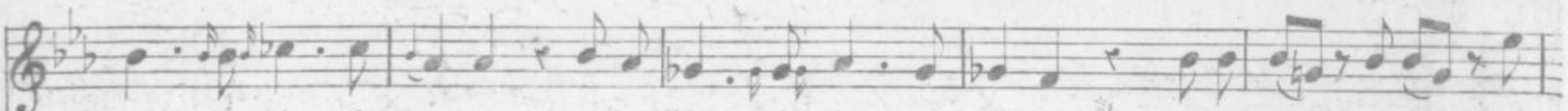
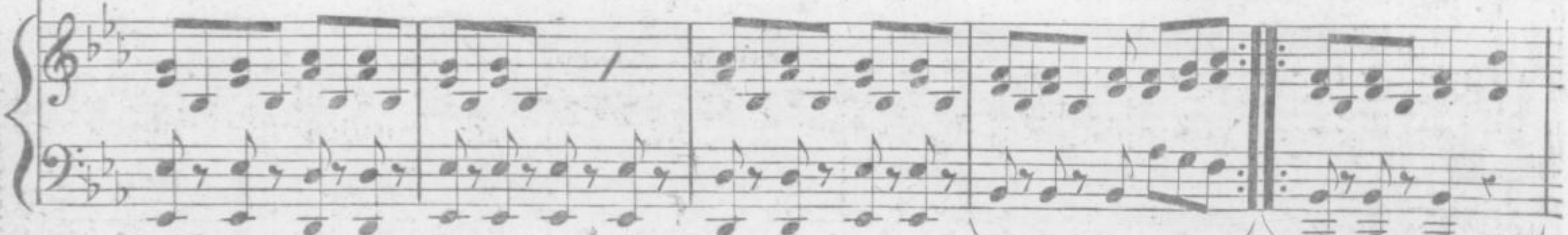
PIANO.



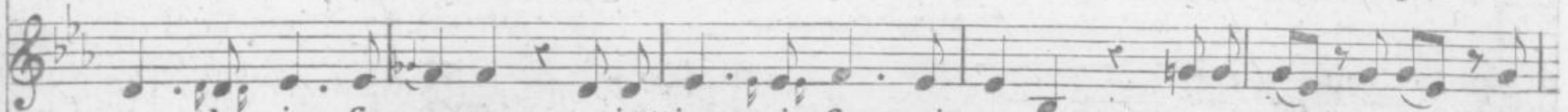
- - mando ogn'alma im - pa - - ra a spe - ra - re ed a te - mer questo mer mail pia.
- - mant près de sa maî - tres - - se es - pèr et craint tour à tour espé - tour le plai.



- - mando ogn'alma im - pa - - ra a spe - ra - re ed a te - mer questo mer mail pia.
- - mant près de sa maî - tres - - se es - pèr et craint tour à tour es - pé - tour le plai.



- - cer che si fi - gura se si ottien si fa mi - no - re ma con te - so dal ti -
- - sir est u - ne con - trainte si trop tôt il cède à nos vœux mais il dou - ble par la



- - cer che si fi - gura se si ottien si fa mi - no - re ma con te - so dal ti -
- - sir est u - ne con - trainte si trop tôt il cède à nos vœux mais il dou - ble par la



.. mo_re più sen si . . bi.le è il piacer ma con.te - so dal ti . . mo_re più sen.
 crainte et nous rend bien plus heu . reux mais il dou . ble par la crainte et nous

.. mo_re più sen si . . bi.le è il piacer ma con.te - so dal ti . . mo_re più sen.
 crainte et nous rend bien plus heu . reux mais il dou . ble par la crainte et nous

.. si . bile è il pia . cer ma con . te . so dal ti . . mo . re più sen . si . bile è il pia .
 rend bien plus heu . . reux mais il dou . ble par la crain . te et nous rend bien plus heu . .

.. si . bile è il pia . cer ma con . te . so dal ti . . mo . re più sen . si . bile è il pia .
 rend bien plus heu . . reux mais il dou . ble par la crain . te et nous rend bien plus heu . .

.. cer ————— più sen si . bile è il pia . cer ————— più sen . si . bile è il pia . cer .
 . . reux et nous rend bien plus heu . reux et nous rend bien plus heu . reux .

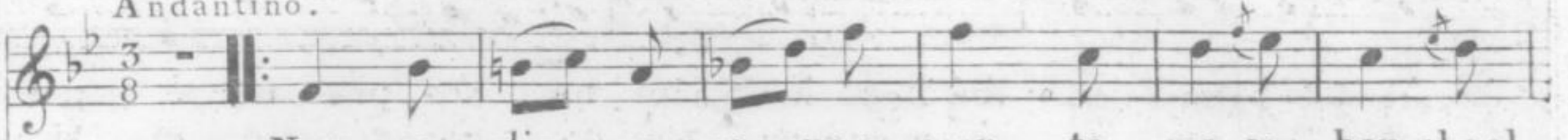
.. cer ————— più sen si . bile è il pia . cer ————— più sen . si . bile è il pia . cer .
 . . reux et nous rend bien plus heu . reux et nous rend bien plus heu . reux .

sF *sF* *sf*

N.º 4.

Andantino.

CANTO 1.º



Non so dir se so - no a - man - te ma so ben che al
Je ne sais si mon cœur ai - me mais je ne suis

CANTO 2.º

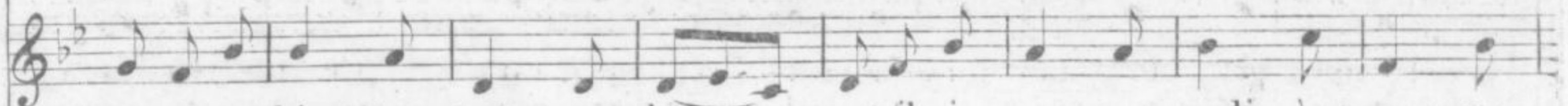


Non so dir se so - no a - man - te ma so ben che al
Je ne sais si mon cœur ai - me mais je ne suis

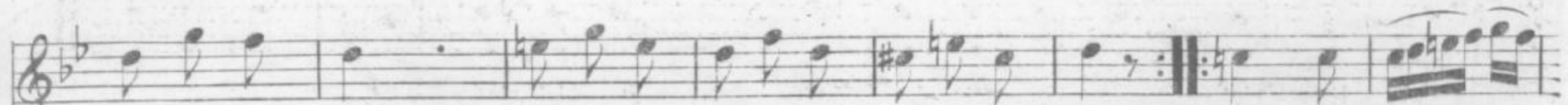
PIANO.



tu o sem - bian - te tutto ar - dor pena il mio co - re e gli è ca - ro
plus le mê - me et plein d'une ar - deur ex - trê - me mon cœur pal - pi - te



tu o sem - bian - te tutto ar - dor pena il mio co - re e gli è ca - ro
plus le mê - me et plein d'une ar - deur ex - trê - me mon cœur pal - pi - te



il suo pe - nar e gli è ca - ro il su - o pe - nar sul tuo vol - to
de plai - sir mon cœur pal - pi - te de plai - sir lors - que j'ap - per -



il suo pe - nar e gli è ca - ro il su - o pe - nar sul tuo vol - to
de plai - sir mon cœur pal - pi - te de plai - sir lors - que j'ap - per -



sio Ti mi ro fug ge l'al main un sos pi ro è poi rie de
 çois Thé mi re jè prouve un ten dre mar ti re et bien tôt mon

nel mio pet to per tor na re a sos pi rar per tor na rea
 âme en dé li re sèx ha le dans un sou pir sèx ha le dans

nel mio pet to per tor na re a sos pi rar per tor na rea
 âme en dé li re sèx ha le dans un sou pir sèx ha le dans

sf sf

sos pi rar a sos pi rar a sos pi rar
 un sou pir dans un sou pir dans un sou pir

sos pi rar a sos pi rar a sos pi rar
 un sou pir dans un sou pir dans un sou pir

F

N°5.

Allegro.

CANTO 1°

Dal mio bel sol lon - ta - - no cer.co ri.po.so in - va - - no
 J'aime encor l'in - fi - - de - - le hé - las l'amour pour el - - le

CANTO 2°

Dal mio bel sol lon - ta - - no cer.co ri.po.so in - va - - no
 J'aime encor l'in - fi - - de - - le hé - las l'amour pour el - - le

PIANO.

se me co oh dio non viene lo stral che mi fe - ri se me co oh dio non vie - ne lo
 du - ne flêche cru - el - le a dé - chi - ré mon cœur du - ne flêche cru - el - le a

se me co oh dio non viene lo stral che mi fe - ri se me co oh dio non vie - ne lo
 du - ne flêche cru - el - le a dé - chi - ré mon cœur du - ne flêche cru - el - le a

stral che mi fe - ri - ri se an.ge.lica il mio be. - ne non placa il suo ri -
 dé - chi - ré mon cœur cœur que l'amour in - hu - mai - - ne près de moi te ra -

stral che mi fe - ri - ri se an.ge.lica il mio be. - ne non placa il suo ri -
 dé - chi - ré mon cœur cœur que l'amour in - hu - mai - - ne près de moi te ra -

- - go - - re do - vra l'amante co - re sempre penar co - si sem - pre pe -
 - - me - - ne prends pi - tie de ma pei - ne viens calmer ma dou - leur viens cal - mer

- - nar co - si se ange - li - ca il mio be - ne non placail su - o ri - gor do -
 ma dou - leur prendspi - tie de ma pei - ne viens calmer ma dou - leur viens

sf

- - vra l'aman - te cor sem - pre pe - nar co - si sempre do - vra pe -
 calmer ma dou - leur viens calmer ma dou - leur viens calmer cal -

P

- - nar co - si dal miobelsol lon - ta - - no cer.co ri.po.so in va - - no
 - - mer ma dou - leur j'aime encor lin-fi - - de - - le hé - las l'amour pour el - - le

P

- - nar co - si dal miobelsol lon - ta - - no cer.co ri.po.so in va - - no
 - - mer ma dou - leur j'aime encor lin-fi - - de - - le hé - las l'amour pour el - - le

se mecoohdio non viene lo stral che mi fe - - ri semecoohdio non viene lo
 dû - ne flêche cru - - el.le a dé - - chi - ré mon cœur dû - ne flêche cru - el.le a

sf

se mecoohdio non viene lo stral che mi fe - - ri semecoohdio non viene lo
 dû - ne flêche cru - - el.le a dé - - chi - ré mon cœur dû - ne flêche cru - el.le a

sf

cres

sf

P

stral che mi fe - - ri lostralchemi fe - ri lo stral che mi fe - ri.
 dé - chi - ré mon cœur a dé - chi - ré mon cœur a dé - chi - ré mon cœur.

P

stral che mi fe - - ri lostralchemi fe - ri lo stral che mi fe - ri.
 dé - chi - ré mon cœur a dé - chi - ré mon cœur a dé - chi - ré mon cœur.

sf

sf

N° 6.

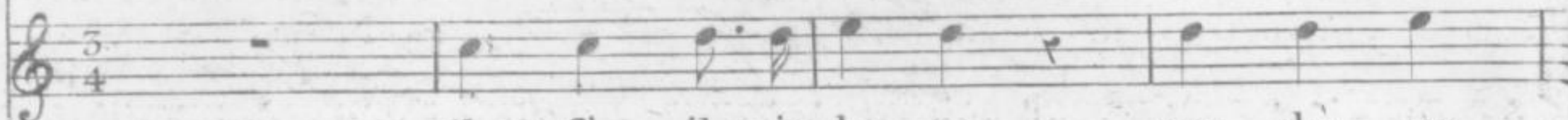
Andante sostenuto.

CANTO 1°



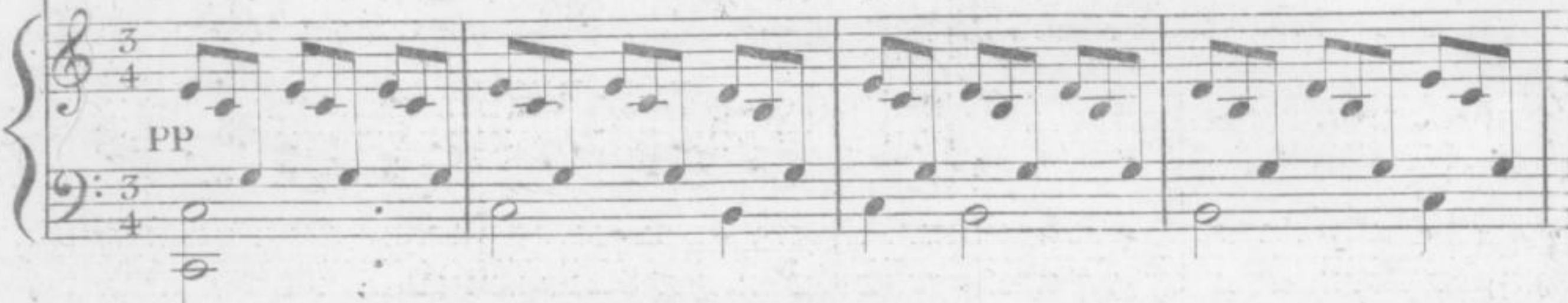
Che fa il mio be - ne per - chè non
En - vain je l'ap - pel - le mon cœur fi - -

CANTO 2°



Che fa il mio be - ne per - chè non
En - vain je l'ap - pel - le mon cœur fi - -

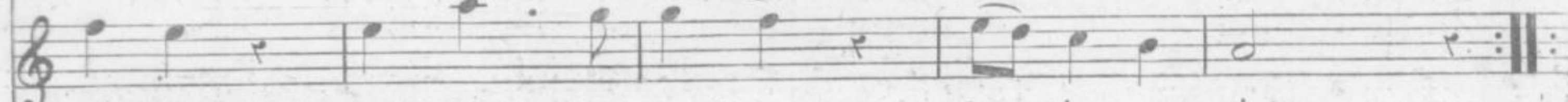
PIANO.



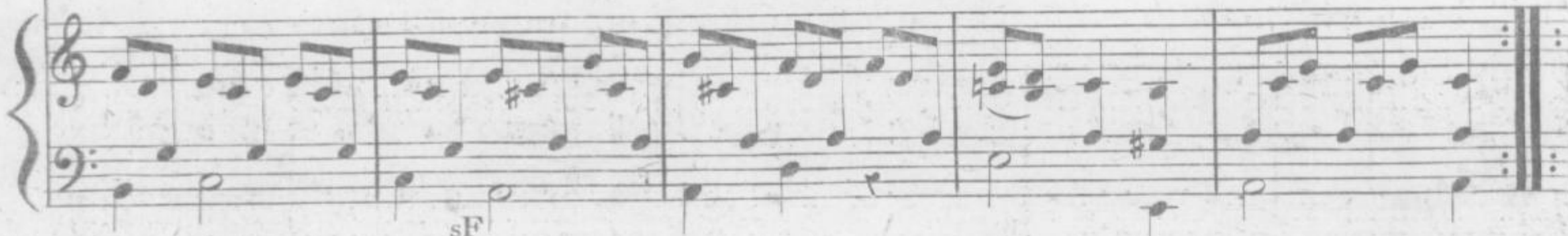
pp



vie - ne ve - der mi vuole languir co - si
- de - le res - sent loin d'el - le cha - grin d'a - mour



vie - ne ve - der mi vuole languir co - si
- de - le res - sent loin d'el - le cha - grin d'a - mour



sf



oggi è pur len - - to nel corso il so - le o - gni mo -
sans sa pré - sen - - ce que de souf - fran - ce moment d'ab -



oggi è pur len - - to nel corso il so - le o - gni mo -
sans sa pré - sen - - ce que de souf - fran - ce moment d'ab -



p

- - men . . . to mi sem.bra un di o . gni mo . . men . . . to
 - - sen . . . ce me semble un jour mo - ment d'ab - - sen - . . . ce

mi sembra un di o - gni mo . . men . . . to mi sembra un di
 me semble un jour mo - ment d'ab - sen - . . . ce me semble un jour

mi sem . . . bra un di mi sem . . bra un di .
 me sem . . . ble un jour me sem . . . ble un jour .