

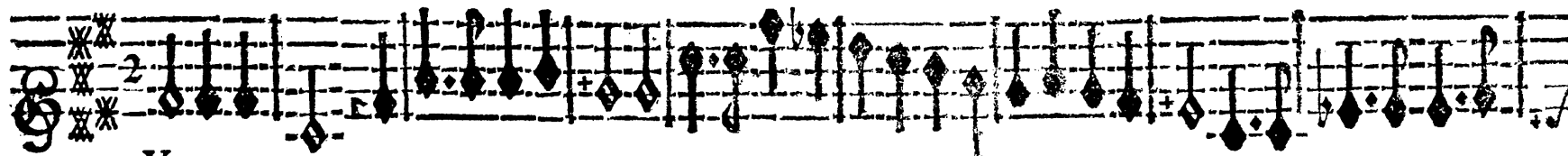


ACTE QUATRIEME.

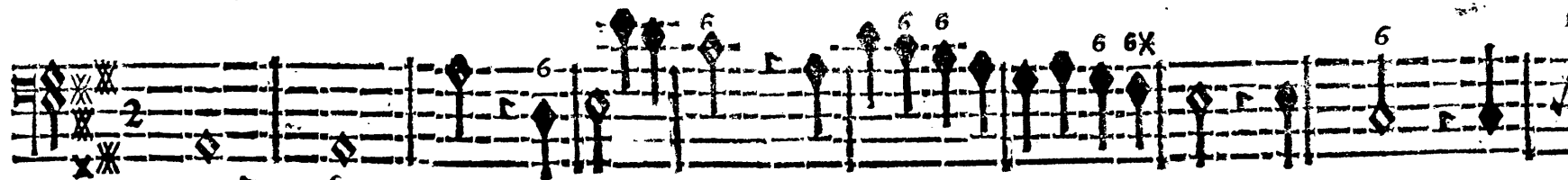
Le Theatre represente une Caverne magique,
au milieu de la Forêt enchantée.

SCENE PREMIERE.

TANCREDE seul.



VIOLONS.



BASSE-CONTINUE.

B b ij

doux.

Sombres Forêts, azile redoutable,

BASSE-CONTINUE.

Vous que l'astre du jour ne penetra jamais, C'est assez vous troubler de mes

BASSE-CONTINUE.

trif-tes regrets, Je vais finir mon destin déplora-ble,

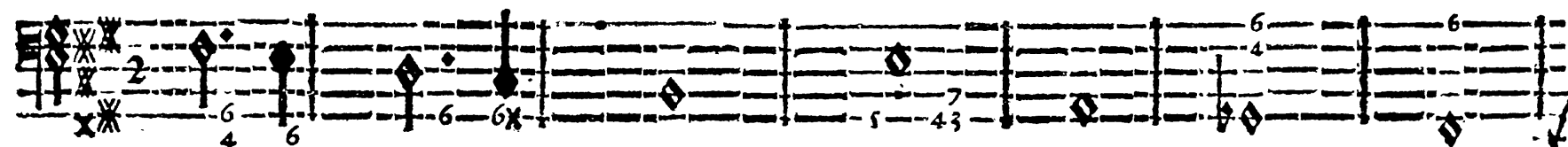
BASSE-CONTINUE.

Je ne reverray plus l'objet de mon amour, Mon Ennemi me tient en sa puis-

BASSE-CONTINUE.



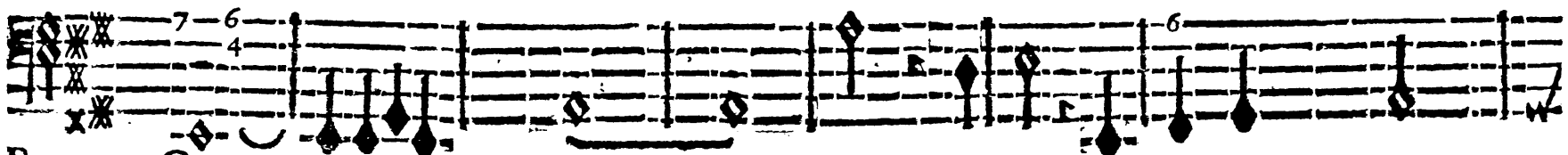
fance, Guerrier fans gloi-re, Amant fans esperance, Mon seul desir est de



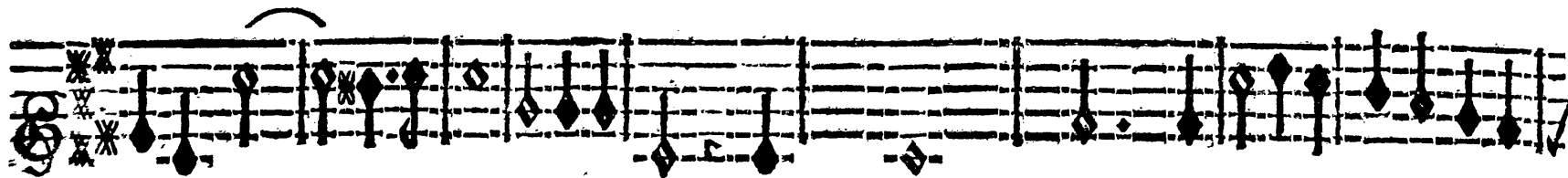
BASSE-CONTINUE.



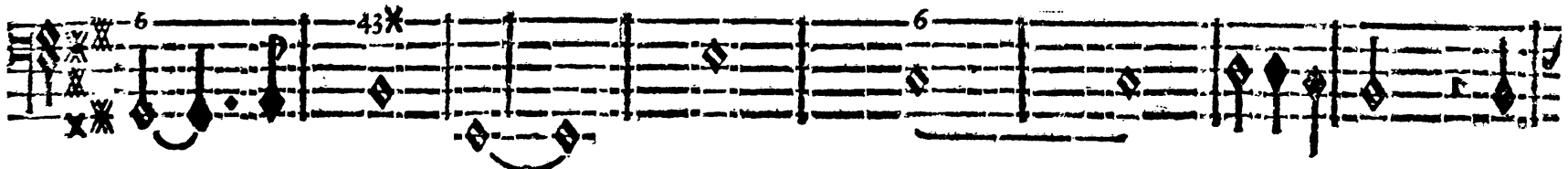
perdre le jour, Sombres Forêts, azile redoutable, Vous que l'astre du



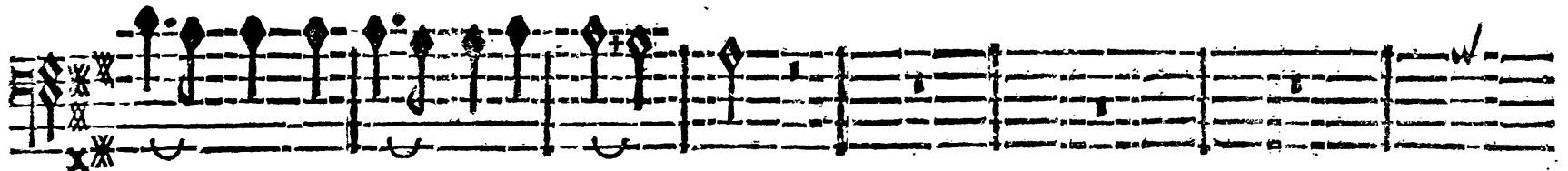
BASSE-CONTINUE.



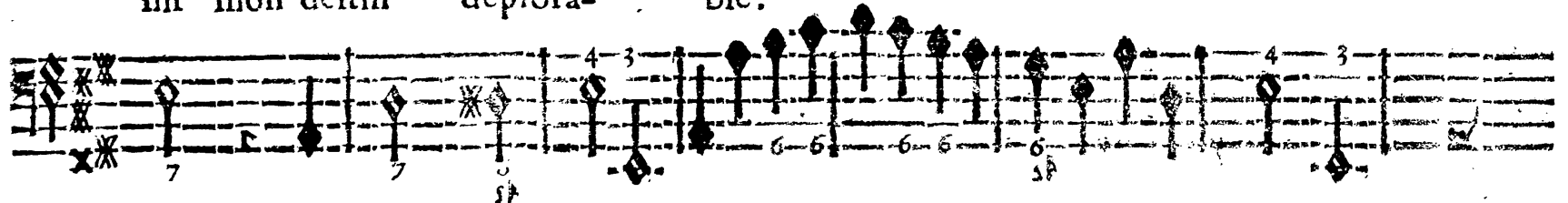
jour ne penetra jamais; C'est assez vo^e troubler de mes trif-tes re-grets, Je vais fi-



BASSE-CONTINUE.

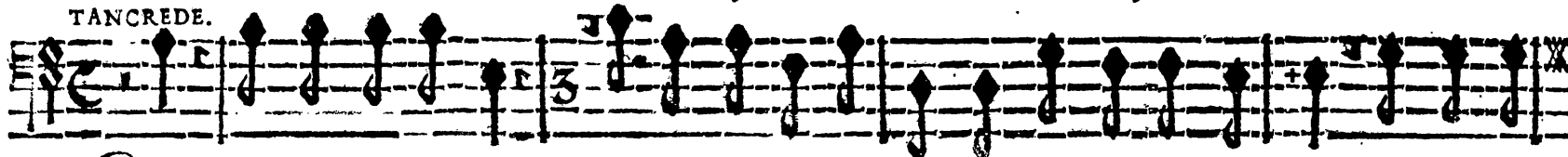


ni^r mon destin deplora-ble.

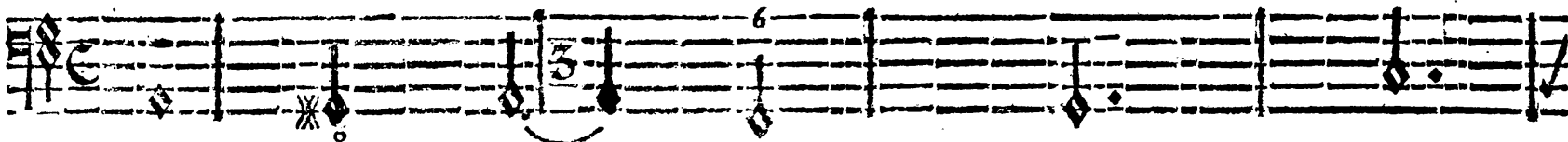


BASSE-CONTINUE.

TANCREDE.



Ciel! qu'est-ce que je voy? La terre, les enfers tout s'arme contre moy, Et vous auf-



BASSE-CONTINUE.



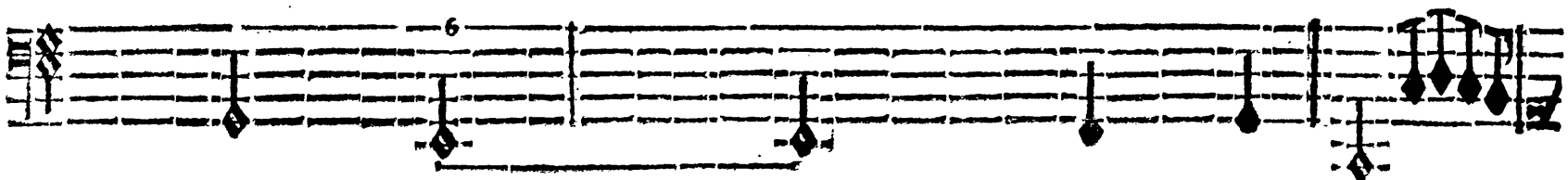
si, belle Herminie? La Guerre sous mes loix vo^s tenoit asservie, Pour prix d'avoir brisé vos



BASSE-CONTINUE.



fers, D'un fier ministre des enfers Venez vous contre moy seconder la furie?



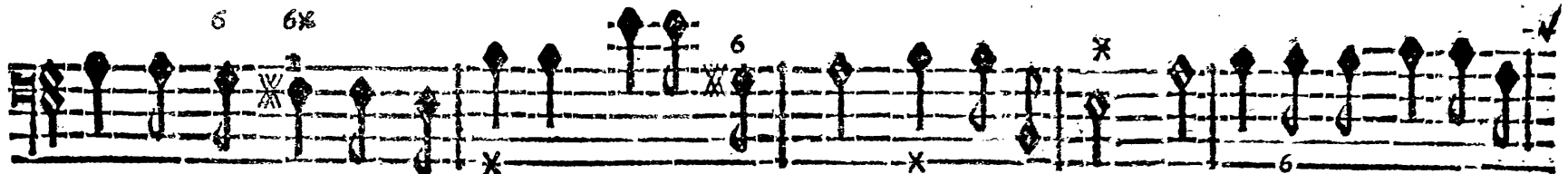
BASSE CONTINUE.

ACTE QUATRIEME. SCENE II.

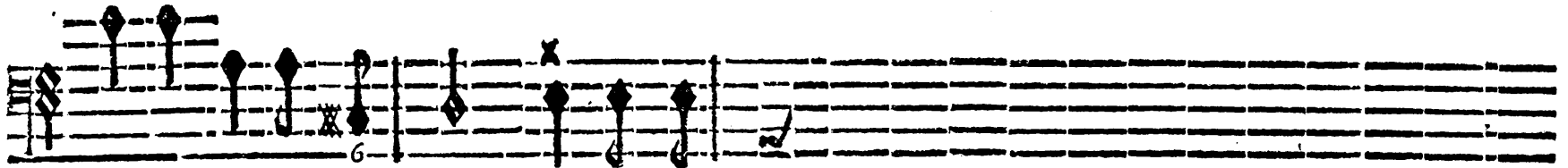
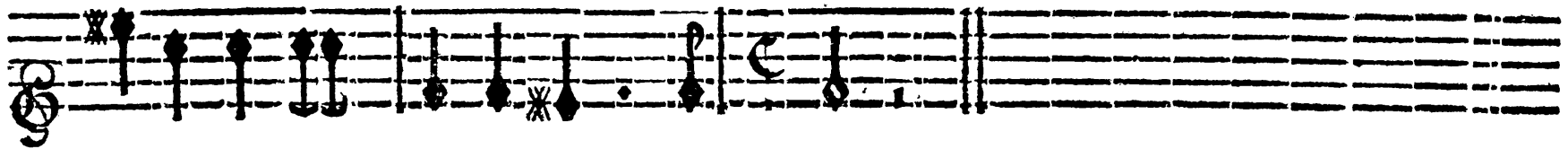
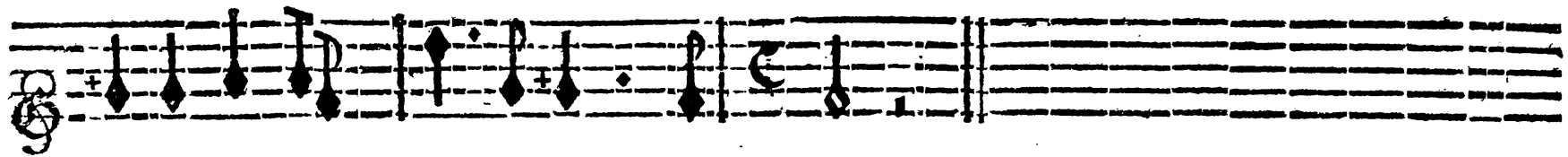
TRIO DE VIOLONS.



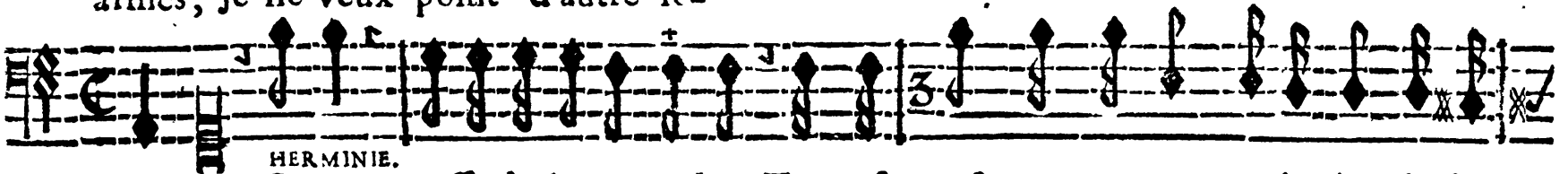
Tout menace en ces lieux mes jours , Mais mon cœur est exempt d'allarmes; Ah !



faites - moy rendre mes armes , Je ne veux point d'autre secours. Ah ! faites-moy rendre mes



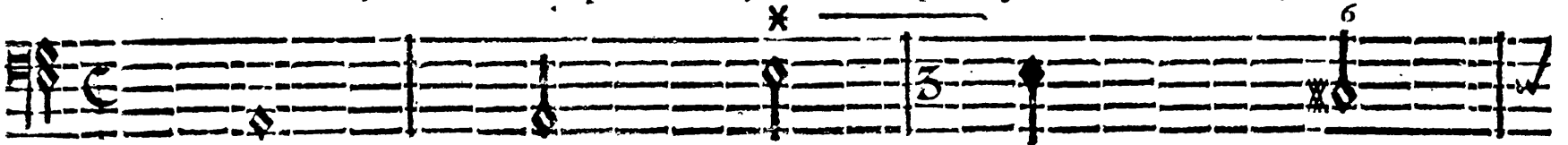
armes, Je ne veux point d'autre se-



cours.

HERMINIE.

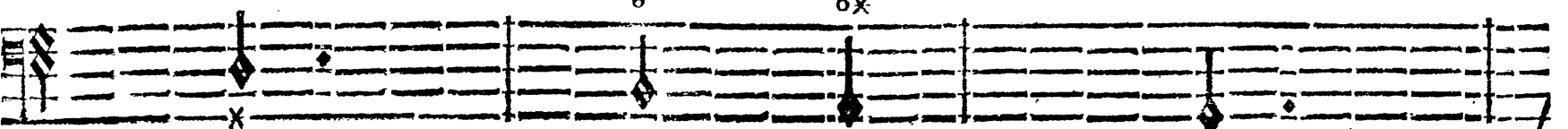
Cruel, cesse de le pretendre, Tout est prest pour ta mort & je viens la hâ-



BASSE-CONTINUE.



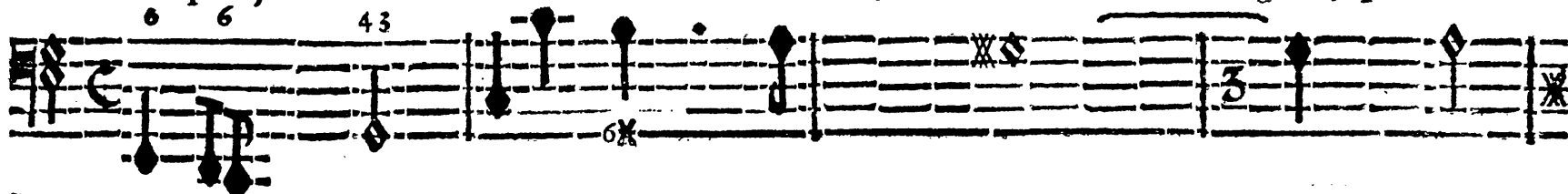
ter ! Mes Parens immolez , nos Remparts mis en cendre , Sont les moindres rai-



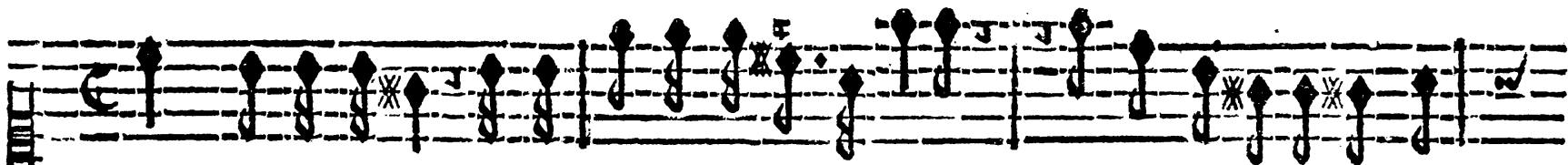
BASSE-CONTINUE.



sons que je dois écouter; Clorinde dans tes fers, Clorinde... Je m'é- gare, quel est le



BASSE-CONTINUE.



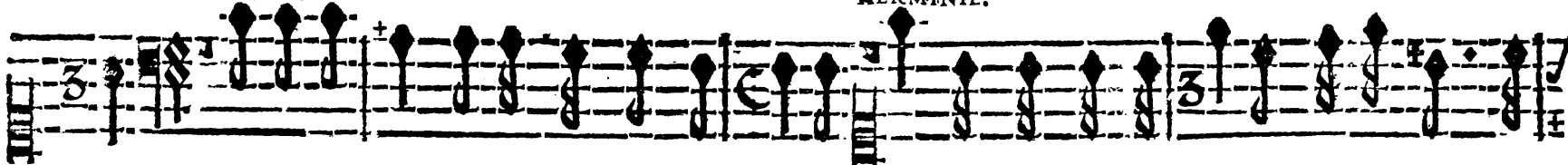
trouble où je me voy! Ne peux-tu concevoir, Barbare, ce qui m'anime contre



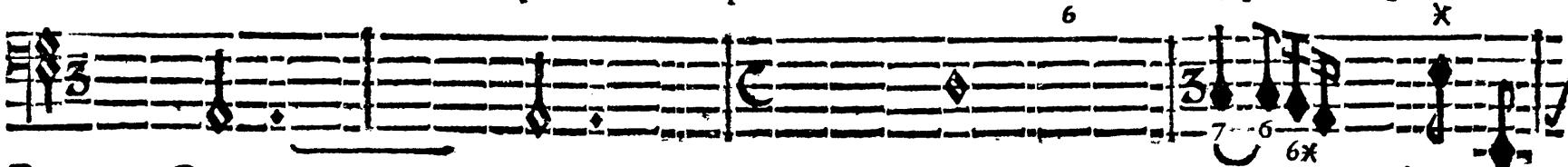
BASSE-CONTINUE.

TANCREDE.

HERMINIE.



toy? A ce discours je ne puis rien comprendre! Ah! c'est m'en dire assez, que de ne point m'en-

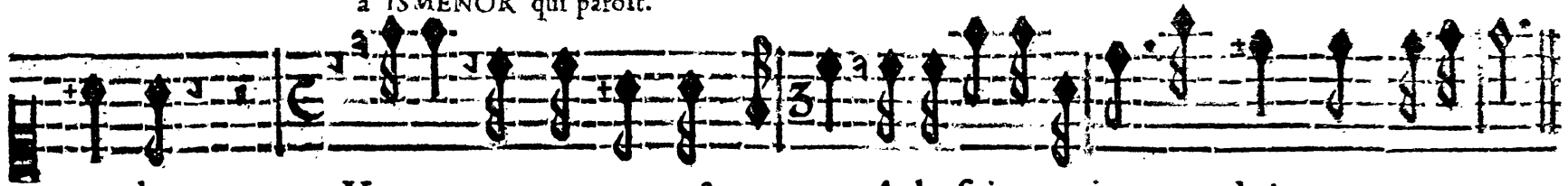


BASSE-CONTINUE.

C c ij

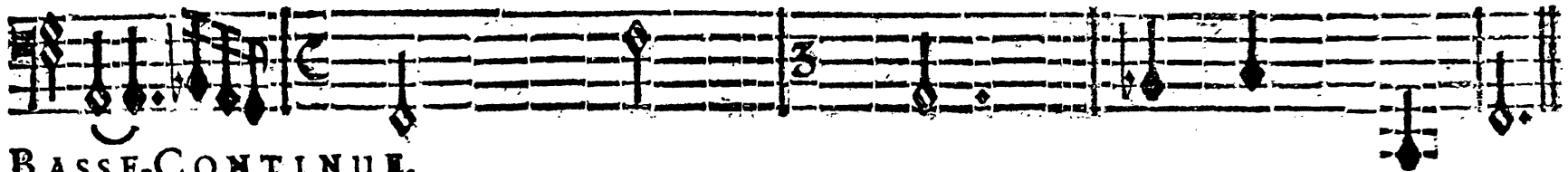
TANCREDE, TRAGEDIE.

à ISMENOR qui paroît.



tendre.

Venez, vous pouvez no° ven-ger, A le faire perir tout doit vous engager.



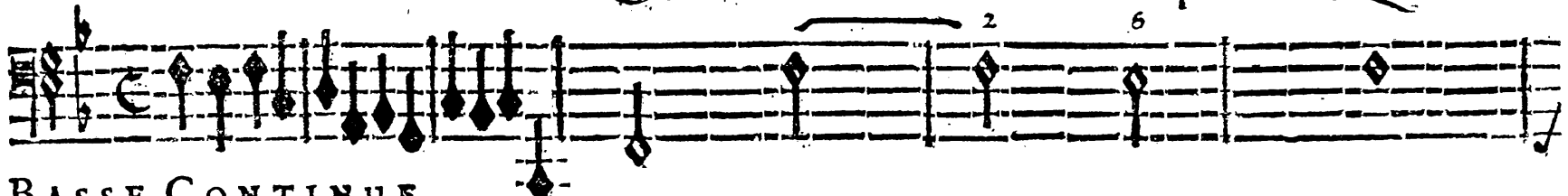
BASSE-CONTINUE.

S C E N E I I I.

ISMENOR, HERMINIE, TANCREDE. Suite d'Ismenor.



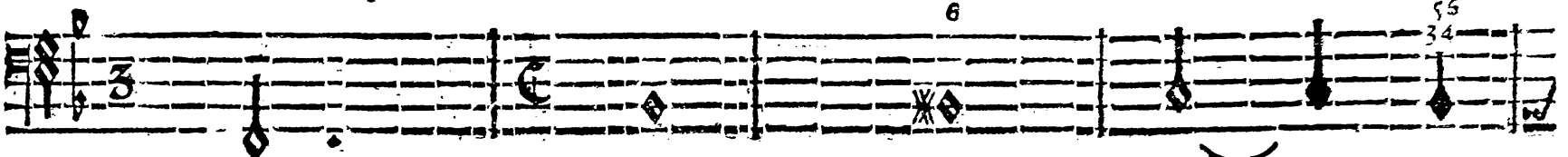
Commence à ressentir l'effet de ma puissance ! Quelle hor-



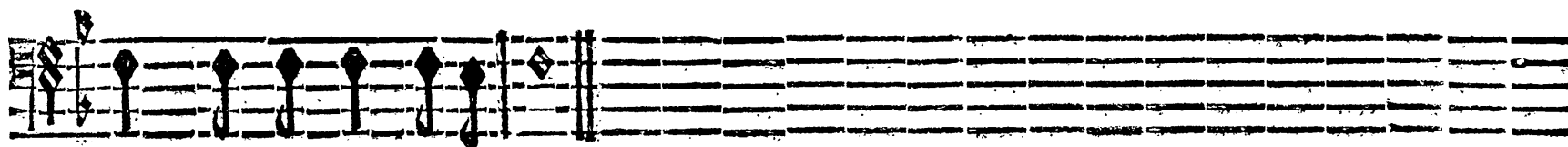
BASSE-CONTINUE.



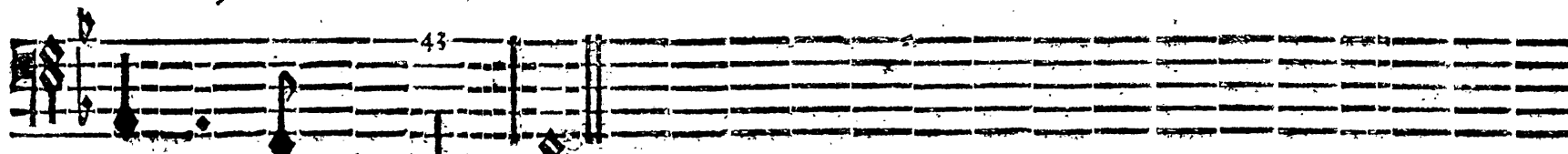
reur vient m'épouvan- ter! Je fais vainement resistance, Par d'invisibles



BASSE-CONTINUE.



mains je ne fens arrêter.



BASSE-CONTINUE.

SCENE IV.

ISMENOR, TANCREDE, LA VENGEANCE, LA HAINE & leur fuite.



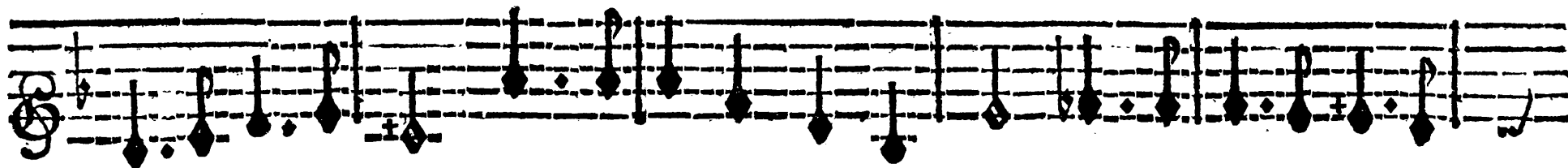
VIOLONS.



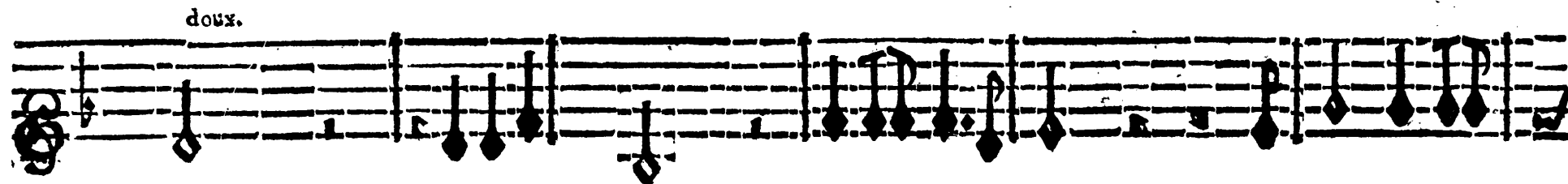
BASSE-CONTINUE.



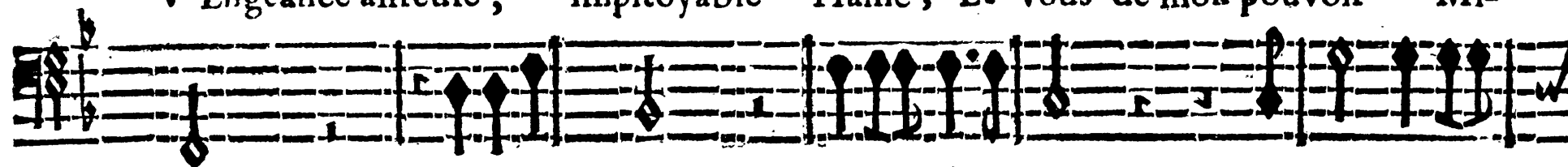
BASSE-CONTINUE.



BASSE-CONTINUE.



Vengeance affreuse, impitoyable Haine, Et vous de mon pouvoir Mi-



BASSE-CONTINUE.

Musical notation for the first system, featuring a treble clef and dynamic markings 'doux.' and 'fort.'

Musical notation for the second system, featuring a bass clef.

nistres furi- eux, Vous, qu'anime toujours une rage inhumaine, Sortez

Musical notation for the third system, featuring a bass clef and numerical figures like 6, 7, 6, and an 'x'.

BASSE-CONTINUE.

Musical notation for the fourth system, featuring a treble clef.

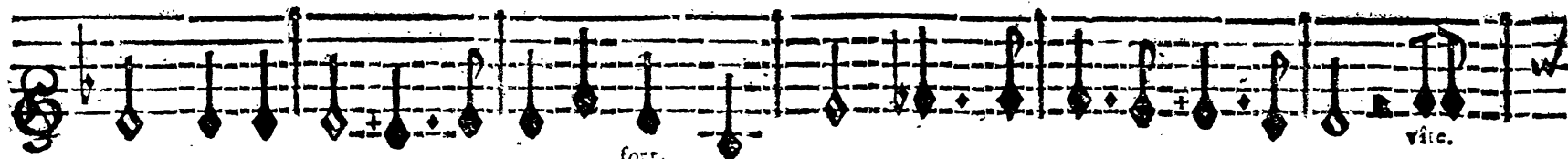
Musical notation for the fifth system, featuring a bass clef and numerical figures like 6, 4, and 3x.

tous des Enfers, paroissez en ces lieux. Sortez, paroissez, Sortez tous des En-

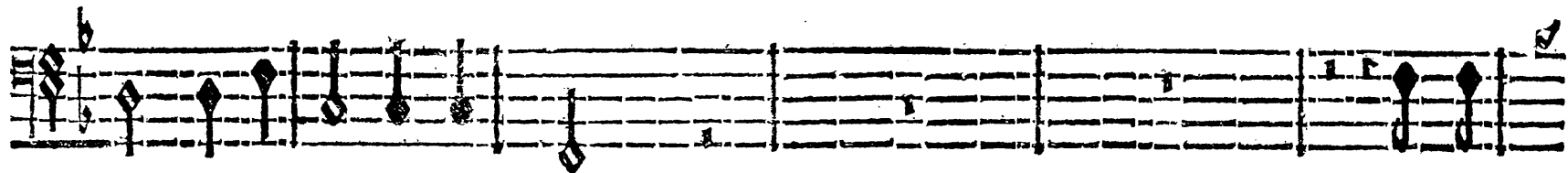
Musical notation for the sixth system, featuring a bass clef and numerical figures like 6, 4, and 3x.

BASSE-CONTINUE.

TANCREDE, TRAGEDIE.



fort. vite.

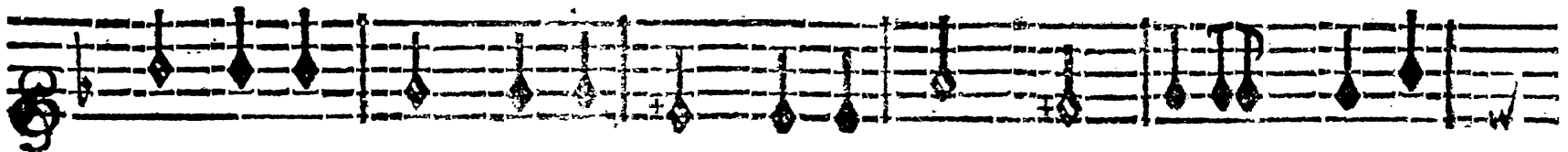
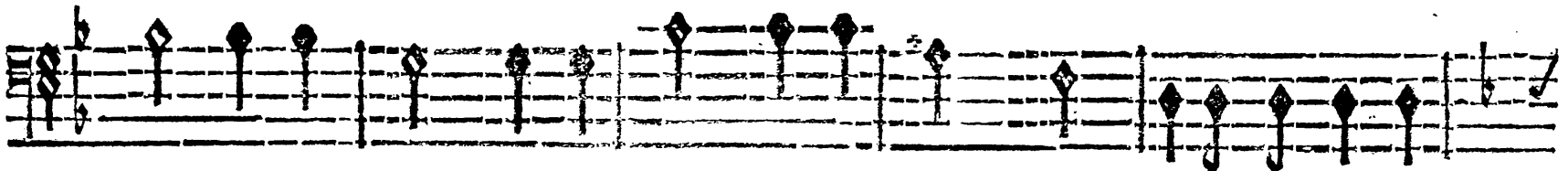


fers, paroissez en ces lieux.

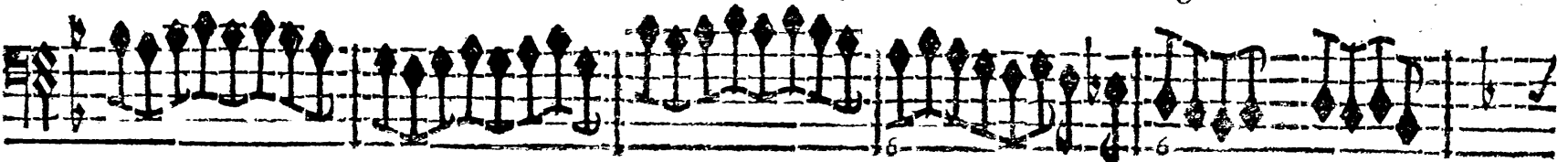


Montrez- fort.

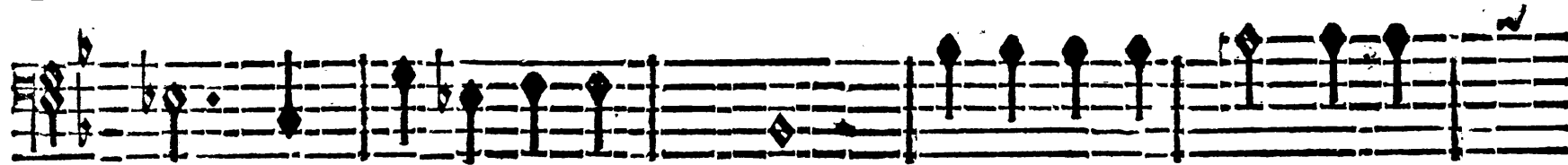
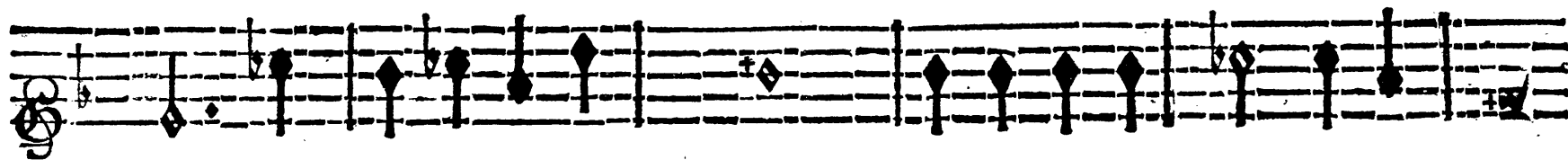
BASSE-CONTINUE.

luy de sa mort l'appareil effroyable, Egalez - en l'hor-



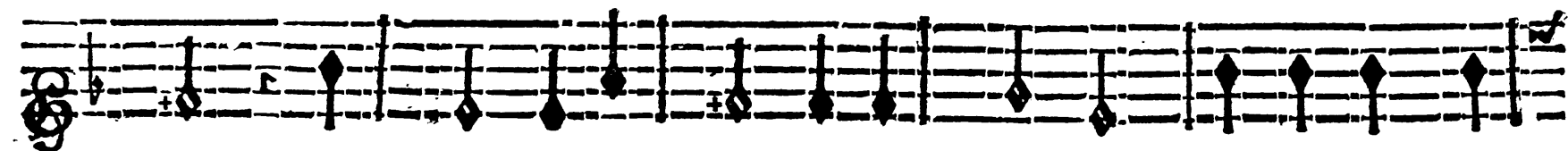
BASSE-CONTINUE.



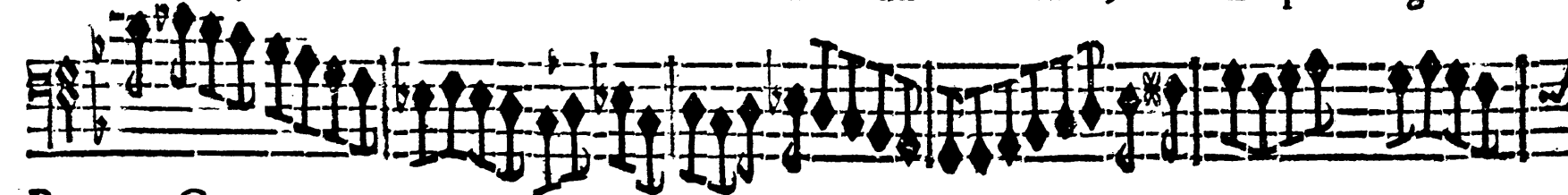
reur à mon ressentiment, Et pour augmenter son tour



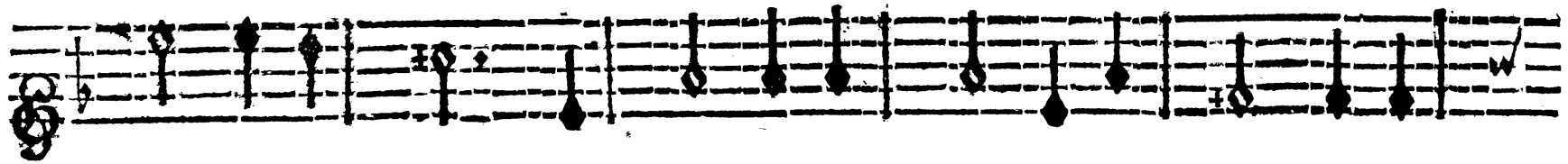
BASSE-CONTINUE.



ment, Cherchez à le rendre durable, Et pour augmen-



BASSE-CONTINUE.

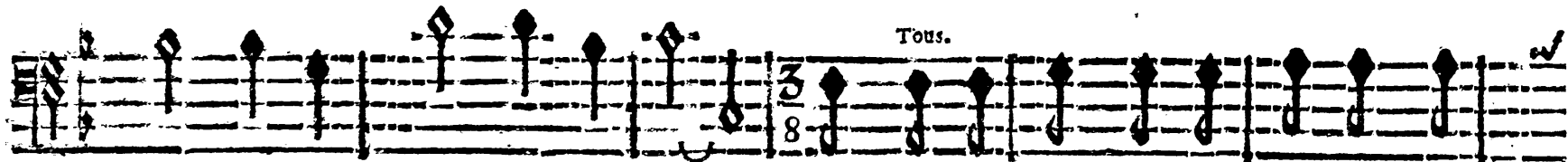
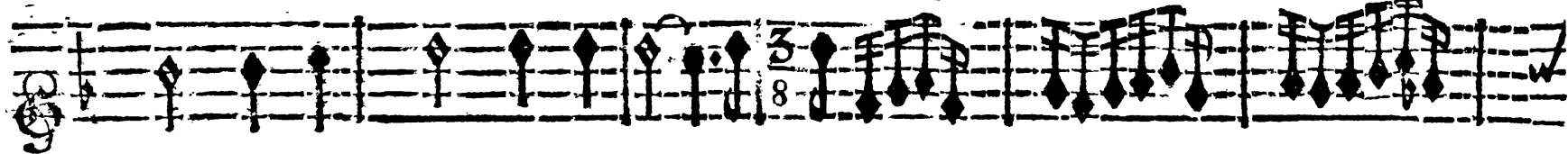


ter son tourment, Cherchez à le rendre du- rable, Cher-

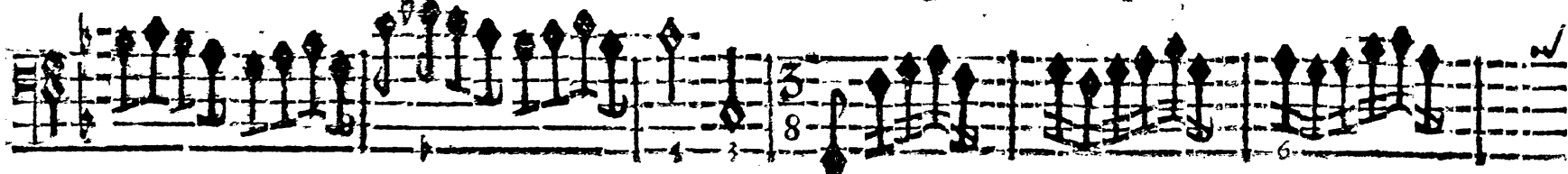


BASSE-CONTINUE.

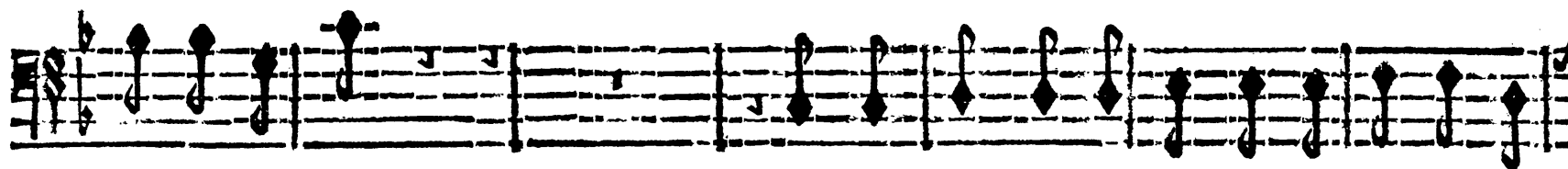
vite. CHOEUR:



chez à le rendre dura- ble. Que le fer, que les feux servent



BASSE-CONTINUE.

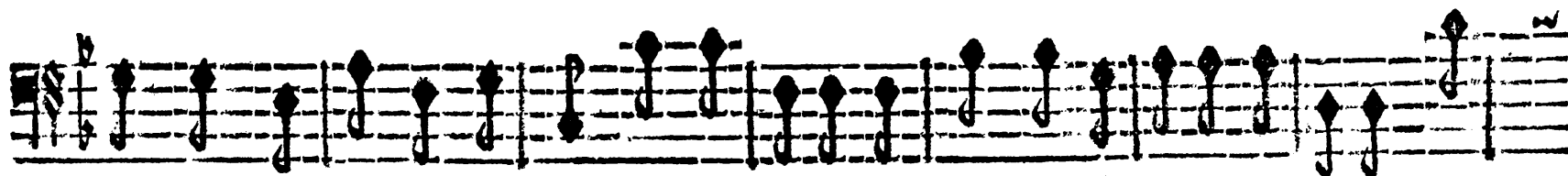


nôtre transport,

Que le fer, que les feux servent nôtre trans-



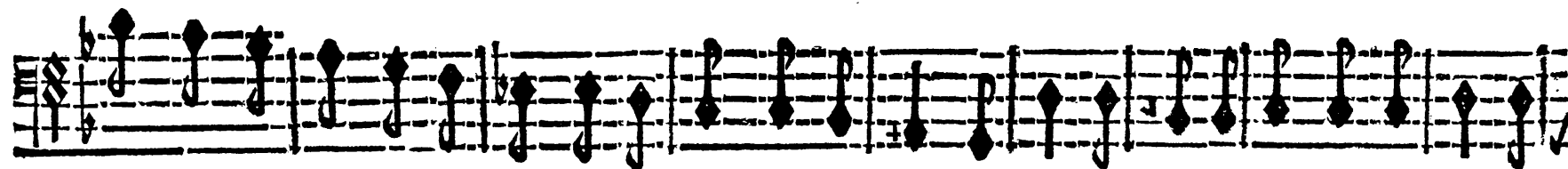
BASSE-CONTINUE.



port, servent nôtre transport. Présentons à ses yeux un horrible ravage: Que



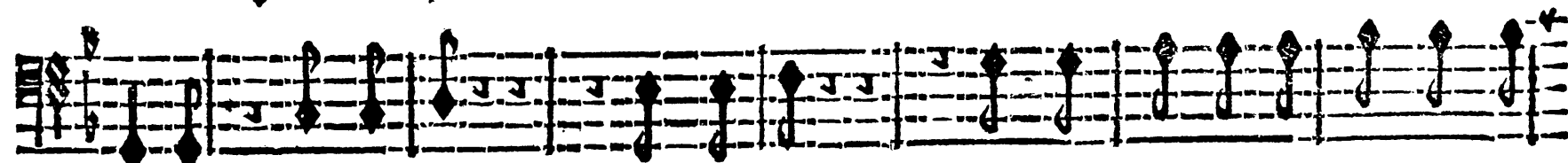
BASSE-CONTINUE.



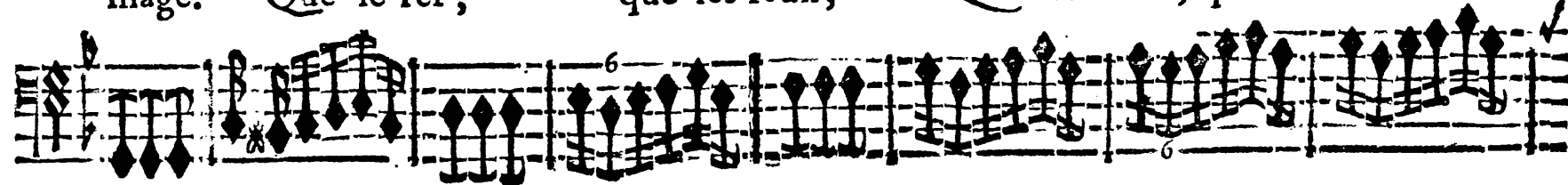
sans pouvoir trouver la mort, Il en trouve par tout l'image, Il en trouve par tout l'i-



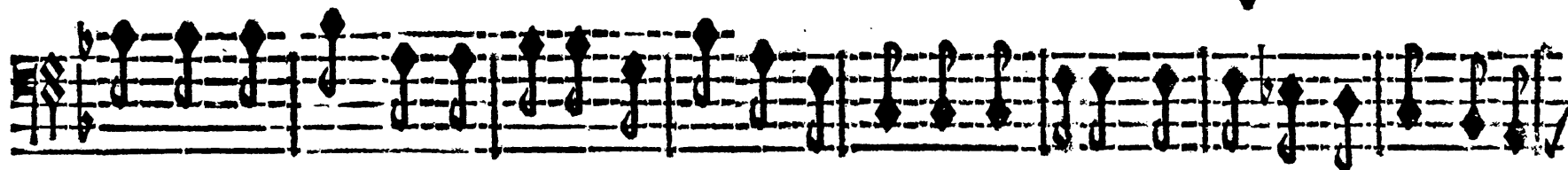
BASSE-CONTINUE.



mage. Que le fer, que les feux, Que le fer, que le feux servent



BASSE-CONTINUE.

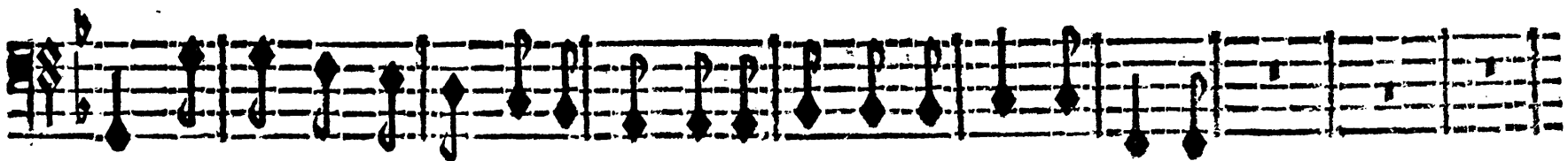
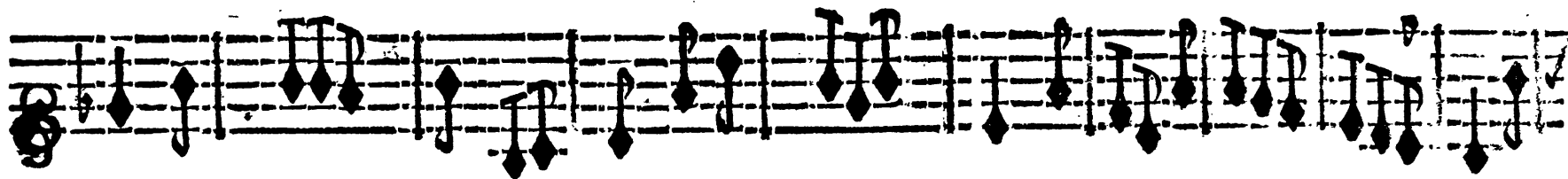


nôtre transport. Présentons à ses yeux un horrible ravage : Que sans pouvoir trouver la

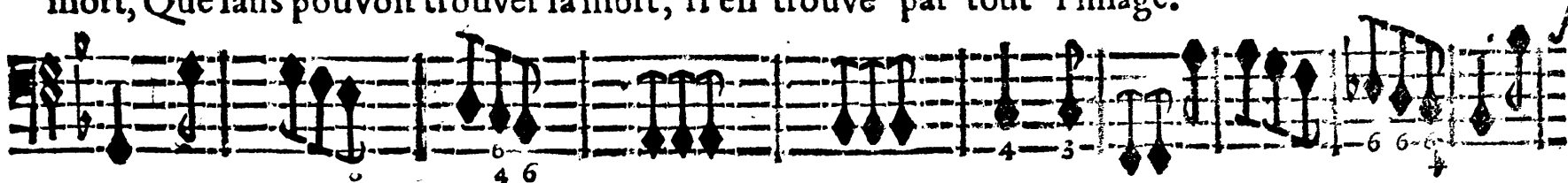


66X

BASSE-CONTINUE.



mort, Que sans pouvoir trouver la mort, Il en trouve par tout l'image.



BASSE-CONTINUE.

Presentons à ses yeux un horrible ravage: Que

BASSE-CONTINUE.

sans pouvoir trouver la mort, Que sans pouvoir trouver la mort, Il en trouve par tout l'image.

BASSE-CONTINUE.

Musical notation for the first system, featuring treble and bass staves. The treble staff has dynamic markings: *doux.*, *fort.*, *doux.*, *fort.*, *doux.*

Musical notation for the second system, featuring treble and bass staves.

Que le fer, que les feux, Que le fer, que les feux servent nôtre transf-

Musical notation for the third system, featuring treble and bass staves. Fingerings 4 and 3 are indicated above the notes.

BASSE-CONTINUE.

Musical notation for the fourth system, featuring treble and bass staves. The instruction *Tous.* is written above the treble staff.

Musical notation for the fifth system, featuring treble and bass staves. The instruction *Tous.* is written above the treble staff.

port. Présentons à ses yeux un horrible ravage: Que sans pouvoir trouver la mort, Que

Musical notation for the sixth system, featuring treble and bass staves. Fingerings 3, 3, 3, 3, 6, 6 are indicated below the notes. A 6x symbol is also present.

BASSE-CONTINUE.

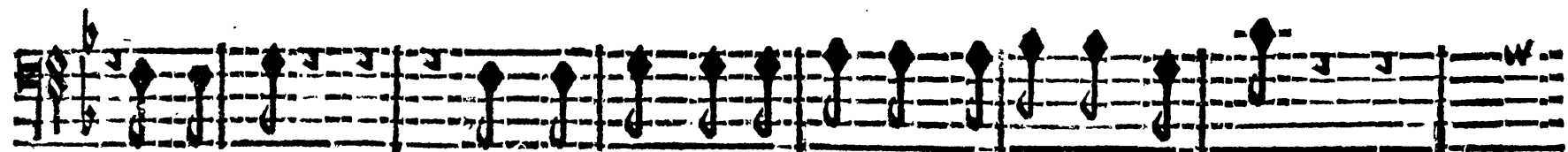


sans pouvoir trouver la mort, il en trouve par tout l'Image.

Que le fer,



BASSE-CONTINUE.

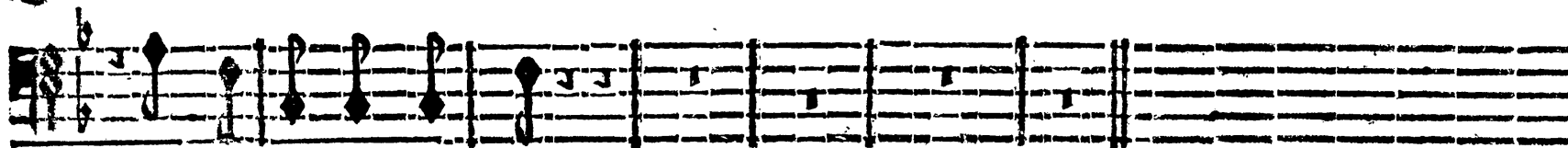


que les feux,

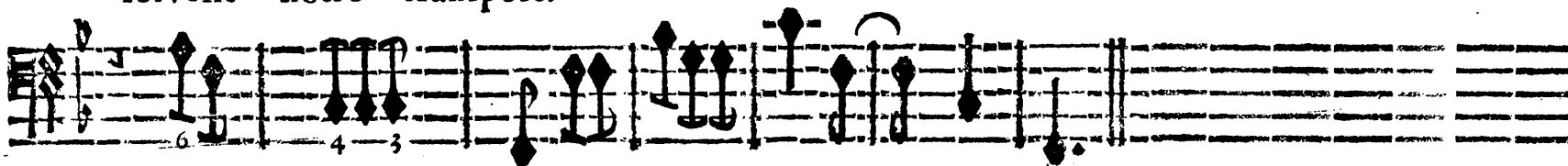
Que le fer, que les feux servent nôtre transport.



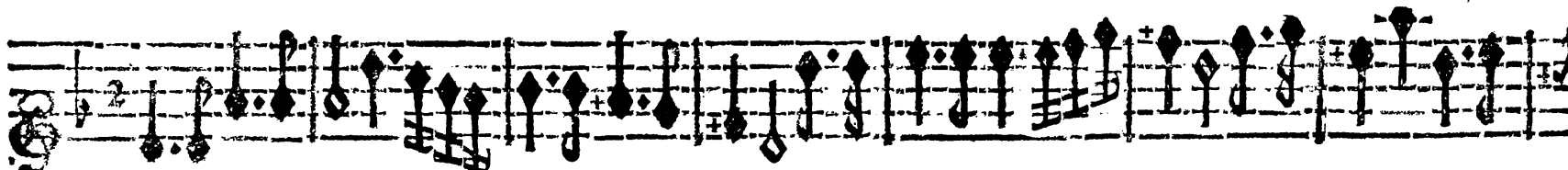
BASSE-CONTINUE.



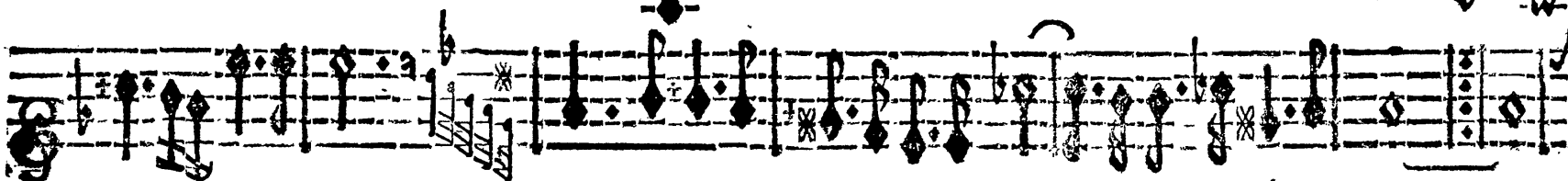
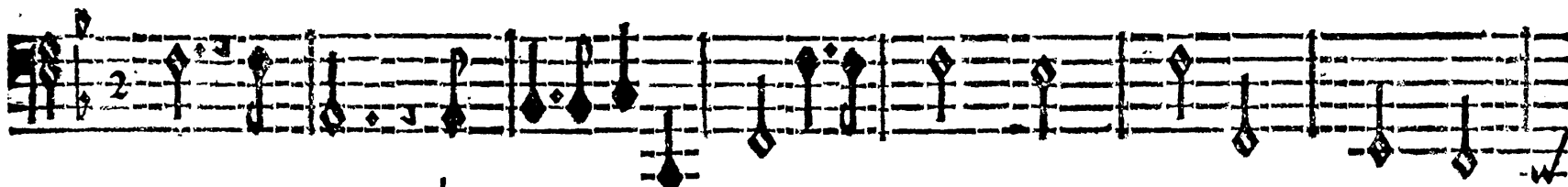
servent nôtre transport.

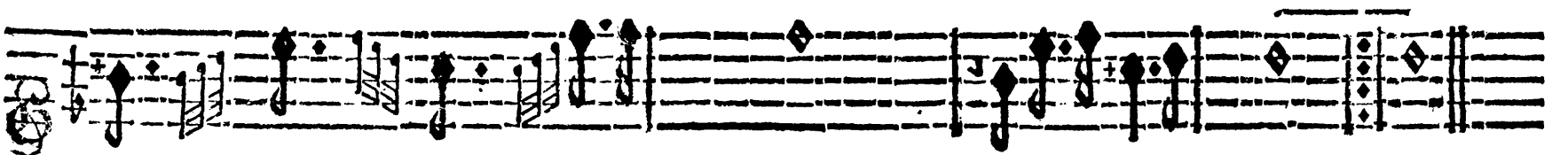
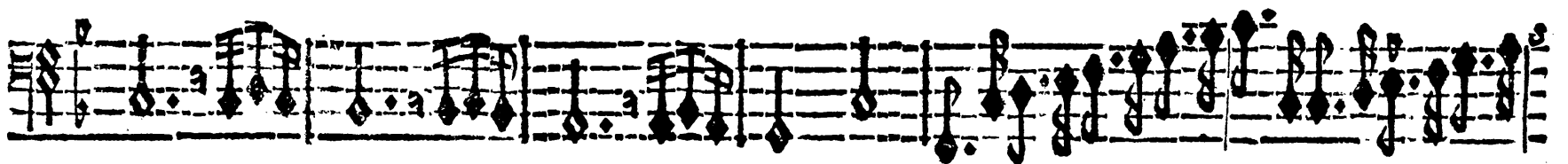
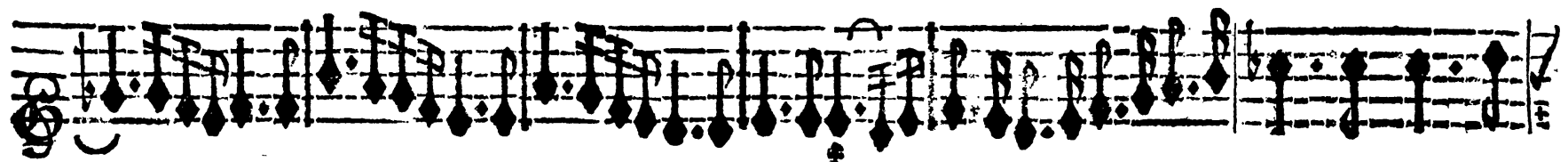


BASSE-CONTINUE.



PREMIER AIR.

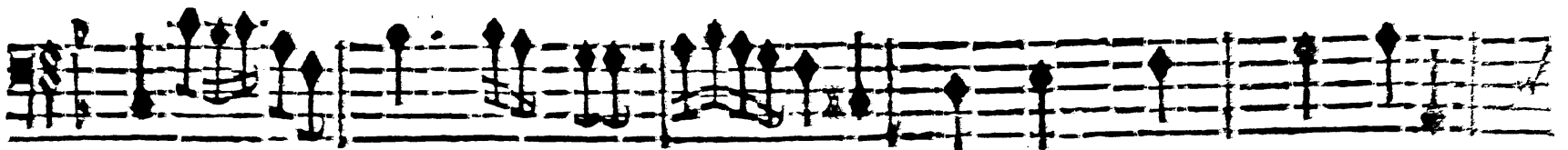
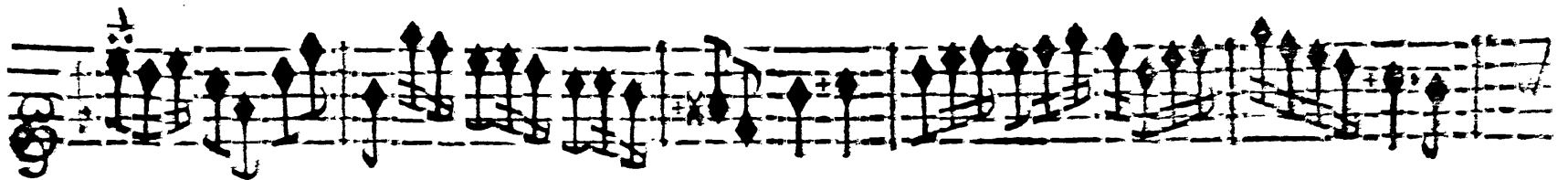
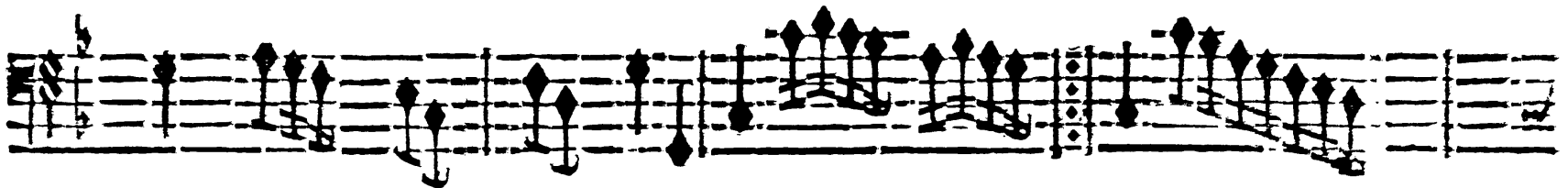
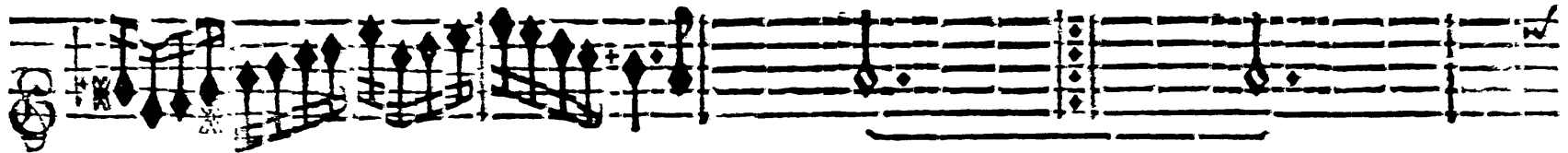


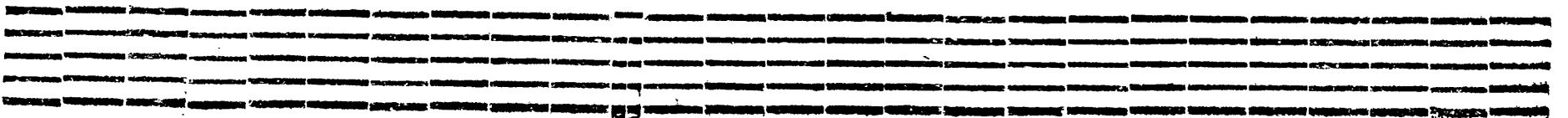
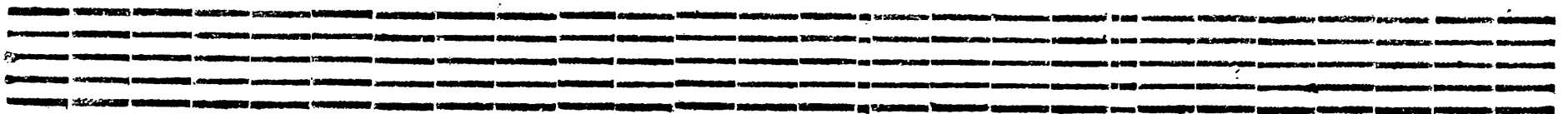
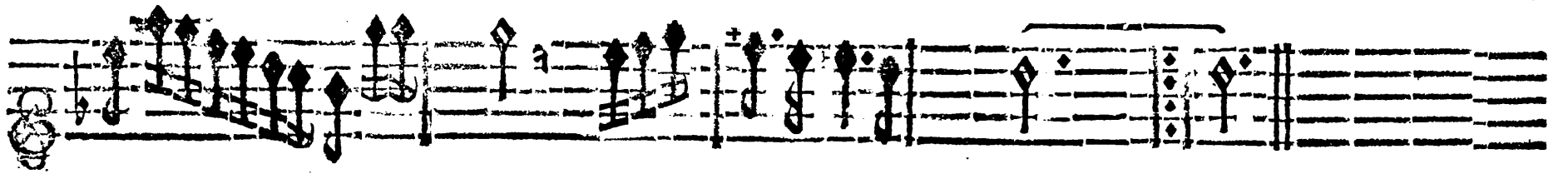
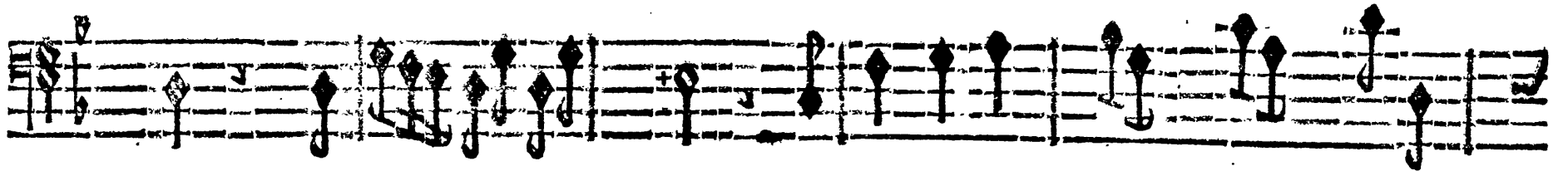


vite.



SECOND AIR.



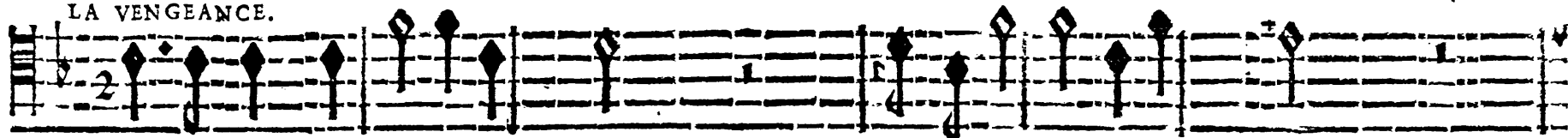


ACTE QUATRIÈME. SCÈNE IV.

LA VENGEANCE & ISMENOR.



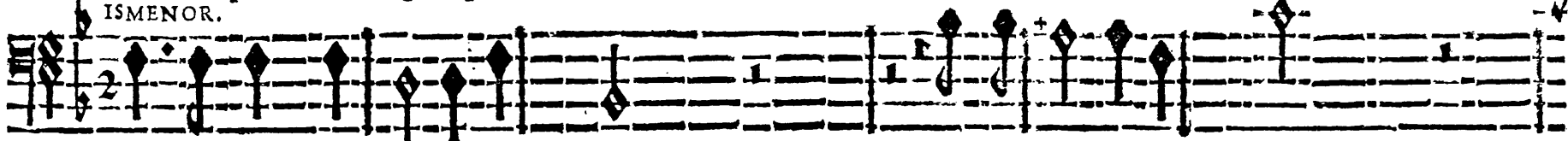
LA VENGEANCE.



Vous ne pouvez trop le pu- nir,

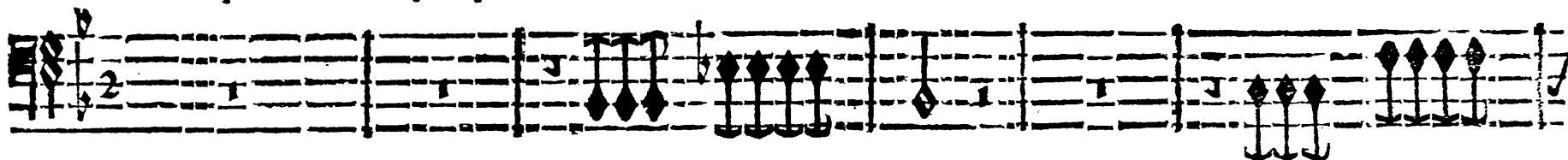
Redoublez vos ef- forts,

ISMENOR.

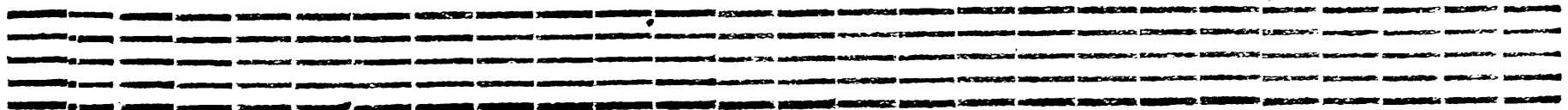


Nous ne pouvons trop le pu- nir,

Redoublés nos ef- forts,



BASSE-CONTINUE.





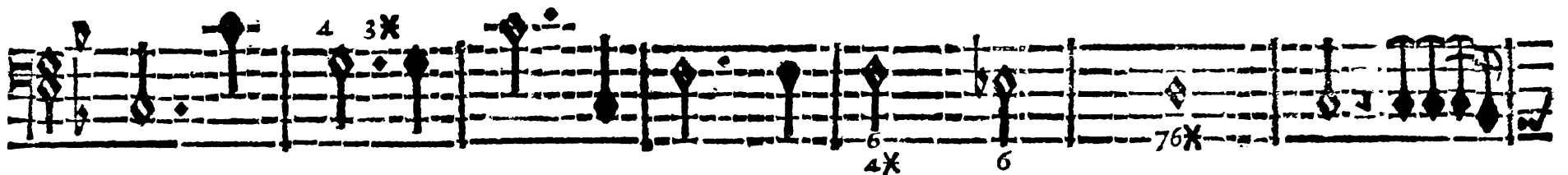
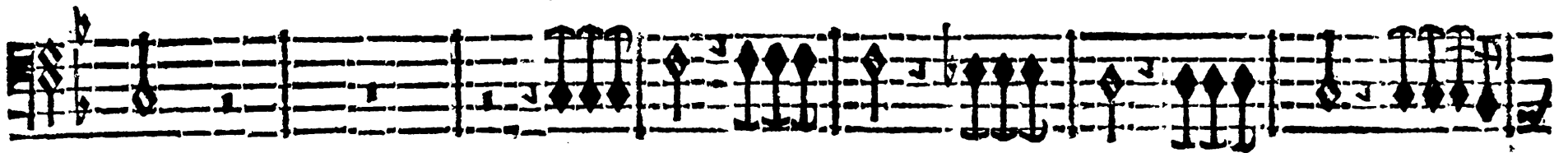
Redoublez ses allarmes,

Redoublez, redoublez ses allarmes,

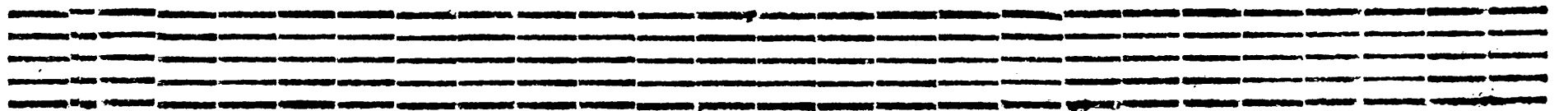


Redoublons ses allarmes,

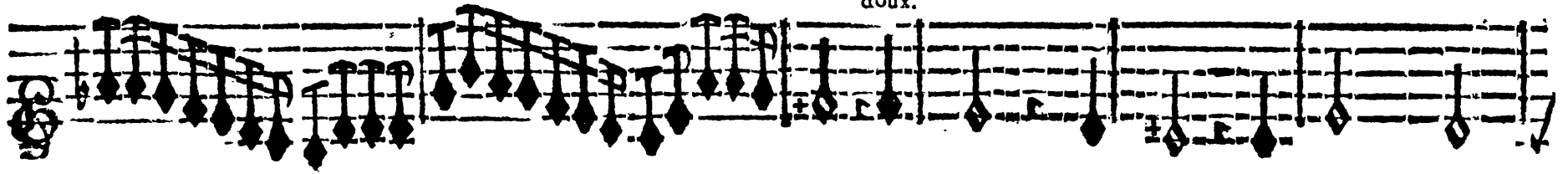
Redoublons ses al-lar-mes,



BASSE-CONTINUE.



doux.



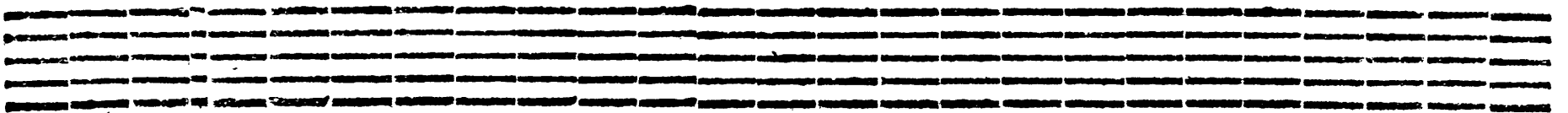
Au milieu de ses maux perdez le souve-

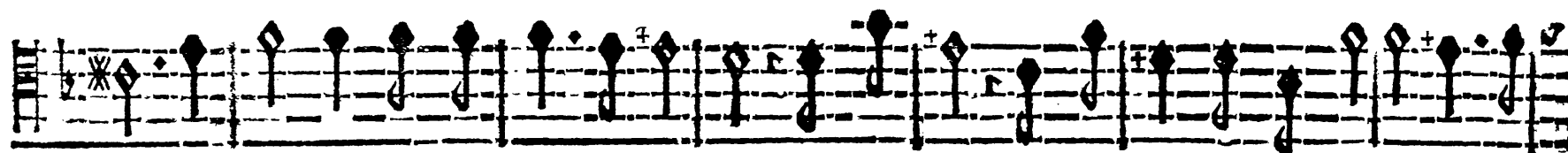
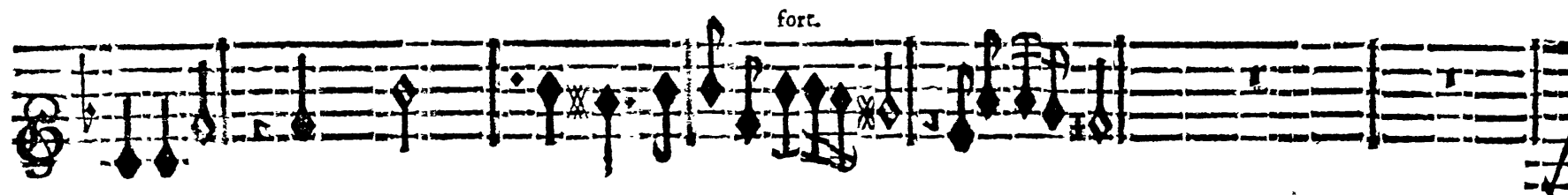


Au milieu de ses maux perdons le souve-



BASSE CONTINUE.





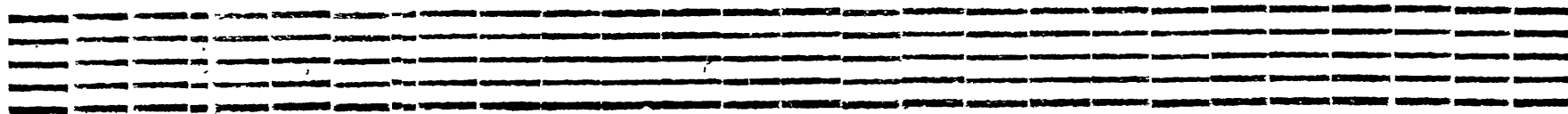
nir, De ceux que vous ont faits ses armes. Redoublez, redoublez, redoublez ses al-



nir, De ceux que nous ont faits ses armes. Redoublons, redoublons ses al- lar-



BASSE-CONTINUE.



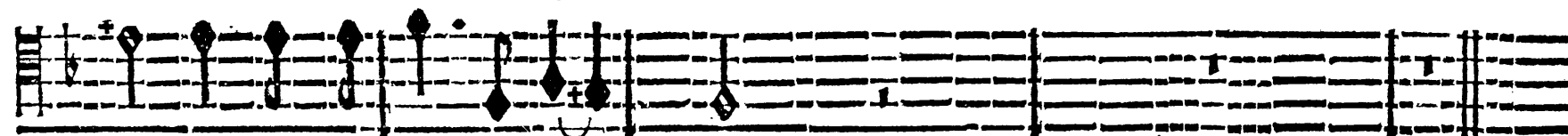
doux.

larmes, Au milieu de ses maux perdez le souvenir, De

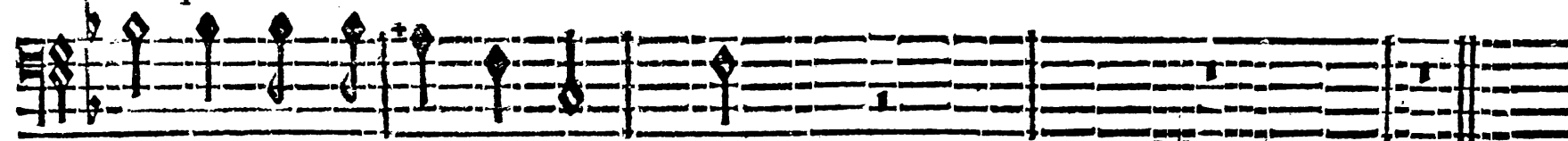
mes, Au milieu de ses maux perdons le souvenir, De

BASSE-CONTINUE.

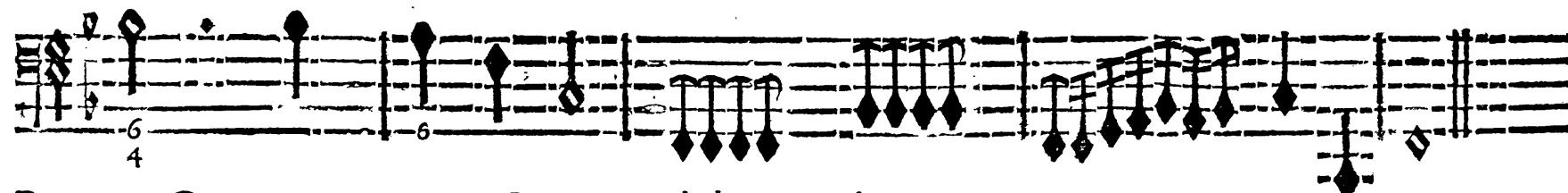
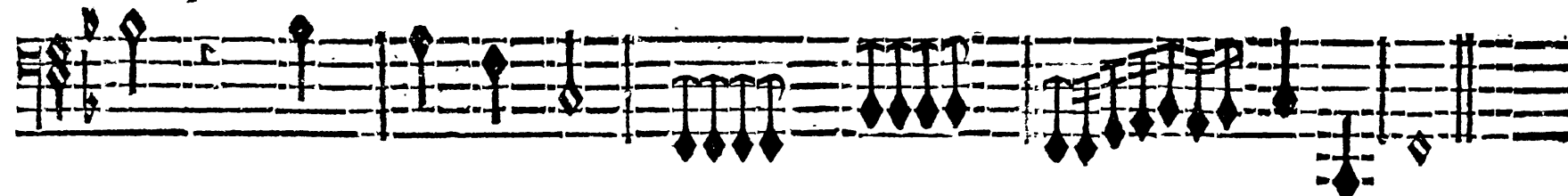
fort.



ceux que vous ont fait les ar- mes.



ceux que nous ont fait les ar- mes.

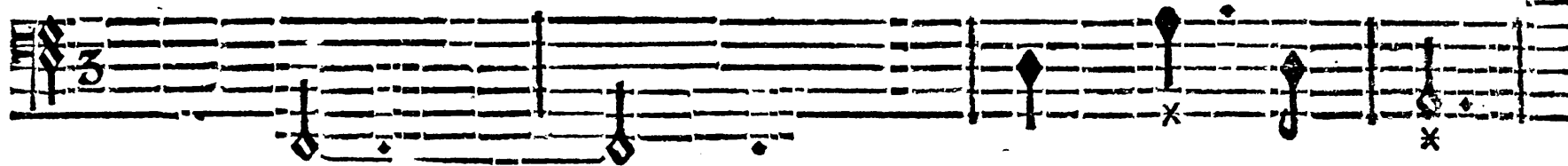
BASSE-CONTINUE. *On reprend le Second Air page 219.*

PRELUDE.

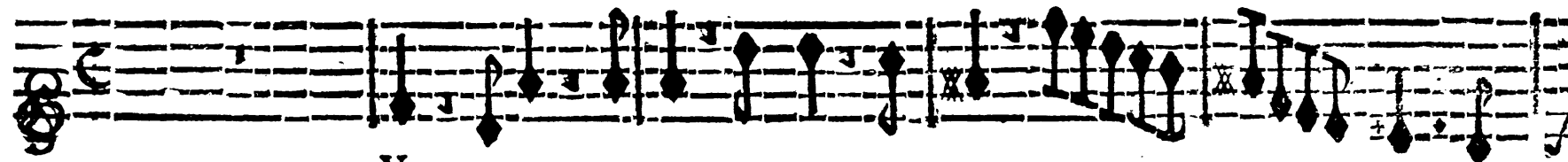
LA VENGEANCE à ISMENOR.



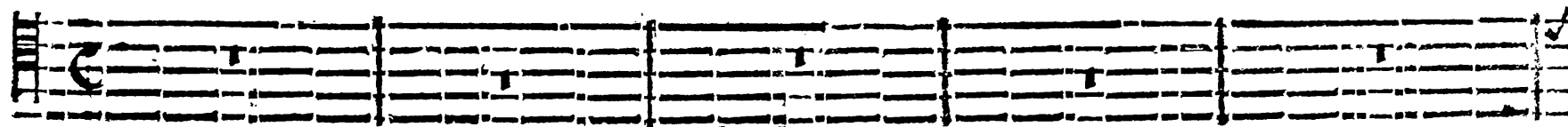
C'est assez differer, je viens à ta fureur Offrir ce fer vengeur.

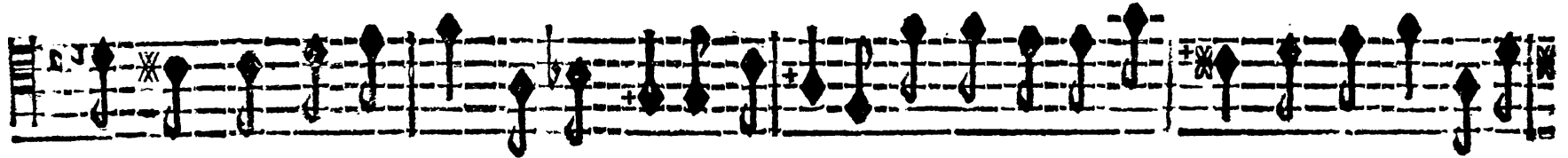
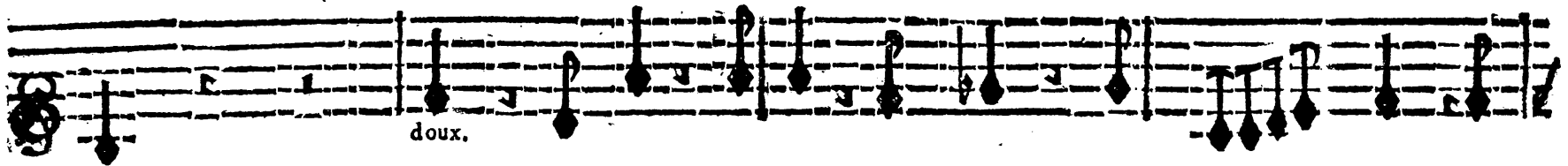


BASSE-CONTINUE.

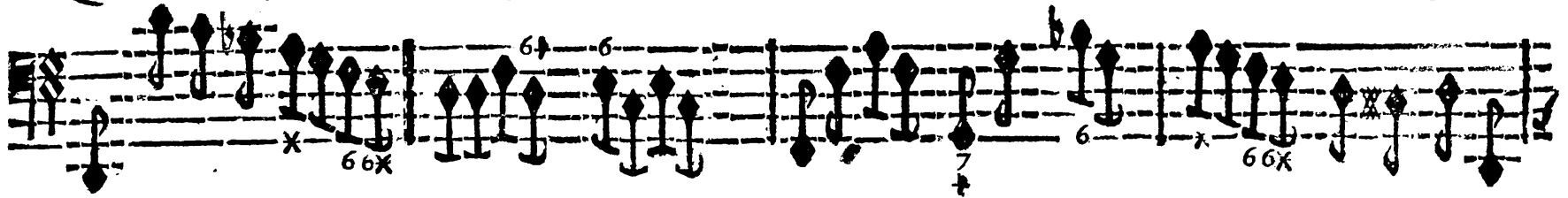


VIOLONS.

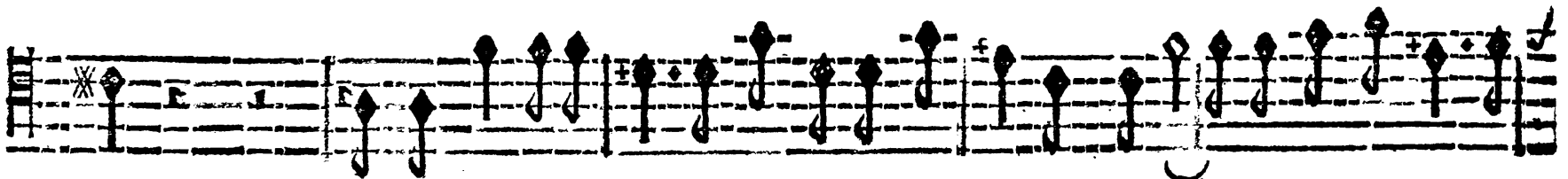




Quel charme pour un cœur, qui ressent une offense, D'éteindre s^{on} courroux dans un sang odi-



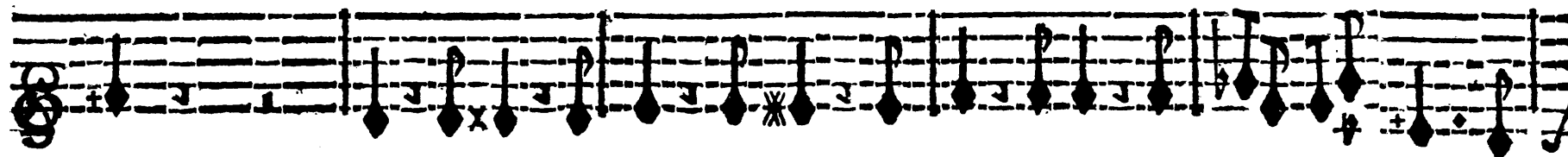
BASSE-CONTINUE.



eux! Un mortel irrité qui goûte la vengeance, Parta- ge le plaisir des



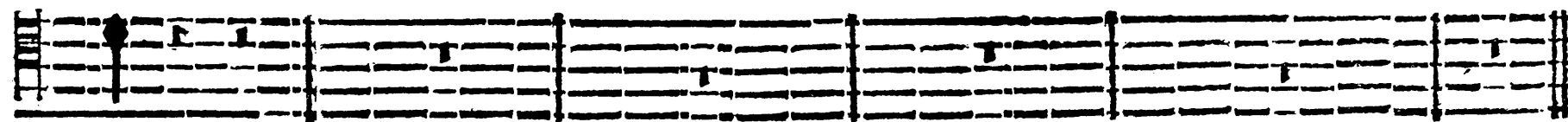
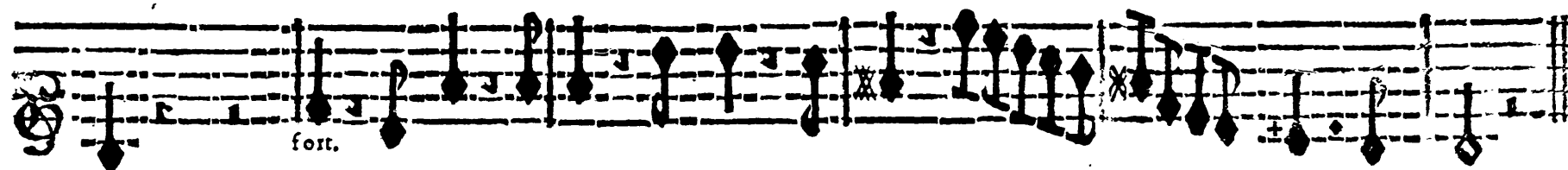
BASSE-CONTINUE.



Dieux. Un mortel irrité qui goûte la vengeance, Partage le plaisir des



BASSE-CONTINUE.



Dieux.

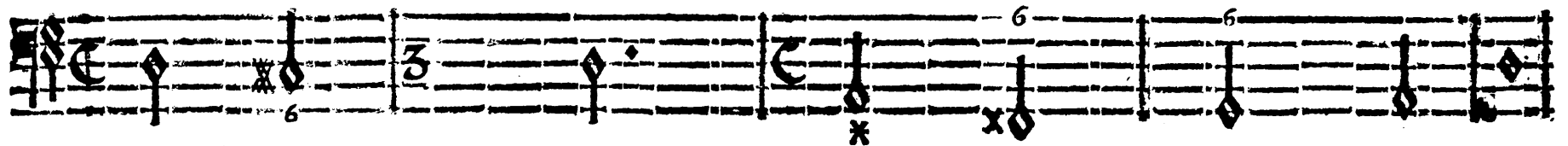


BASSE-CONTINUE.

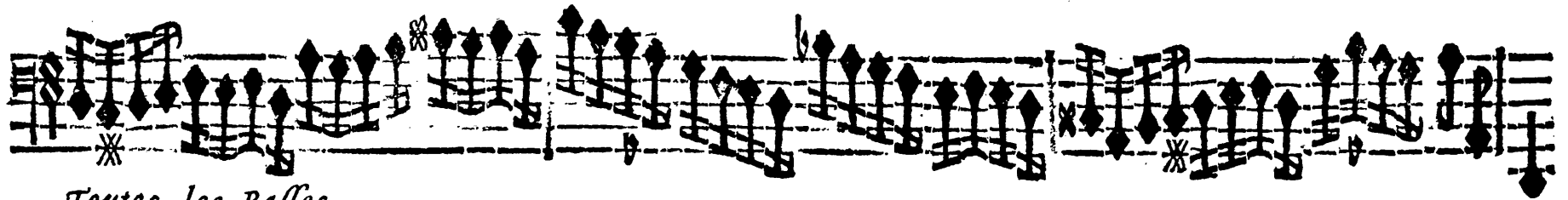
ISMENOR.



Rendons-luy tous ses sens, en luy donnât la mort, Je veux luy laisser voir les horreurs de sō fort.



BASSE-CONTINUE.



Toutes les Basses.

S C E N E V.

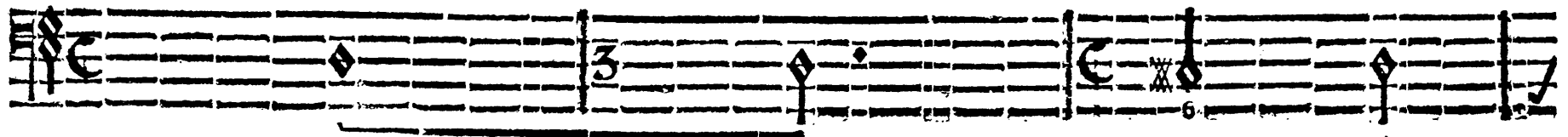
HERMINIE, TANCREDE, ISMENOR, CLORINDE.

ISMENOR.



HERMINIE.

E Prouve ma juste co- lere... Arrêtez, arrê- tez, frapez plustôt mon



BASSE-CONTINUE.

HERMINIE.

TANCREDE. ISMENOR.
cœur. Ciel! Quantēds-je! Je l'aime, un autre aſſeu luy plai- re, J'ay voulu l'immo-

BASSE-CONTINUE.

ler à ma jalouſe ardeur; Mais, l'horreur de ſa mort déſarme ma eo- lere, L'Amour me

BASSE-CONTINUE.

TANCREDE.

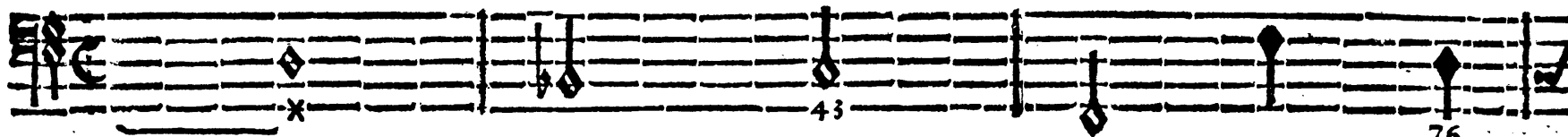
parle en ſa faveur, Et force la haine à ſe tai- re. Que je ſuis inter-

BASSE-CONTINUE.



ISMENOR à HERMINIE.

dit! Perfide, c'est assez, Je le voy, vous me trahissez; Sa mort va me faire jus-

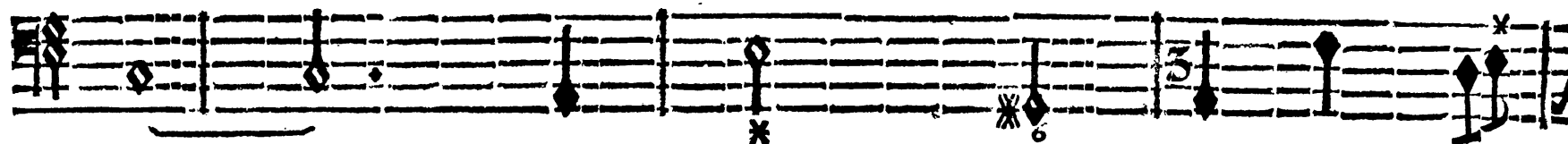


BASSE-CONTINUE.



apercevant CLORINDE.

à HERMINIE.

tice... Mais, Clorinde paroît... mon cruel desespoir, M'offre pour vo⁹ punir un plus affreux fu-

BASSE-CONTINUE.



à CLORINDE.

à HERMINIE.

plice. Princesse, ce guerrier est en vôtre pouvoir. Le bonheur de vôtre Ri-



BASSE-CONTINUE.

vale, Suffit pour me vanger & vous faire souffrir... Quelle peine fa-

BASSE-CONTINUE.

tale, Je devois le laisser perir.

BASSE-CONTINUE.



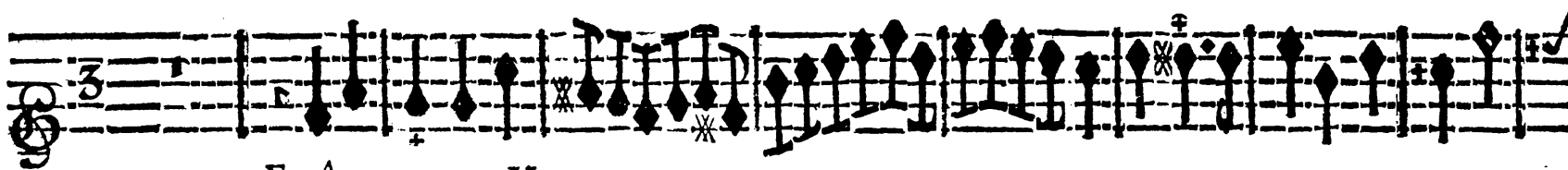
TANCREDE, TRAGEDIE:

SCENE VI.

CLORINDE, TANCREDE.



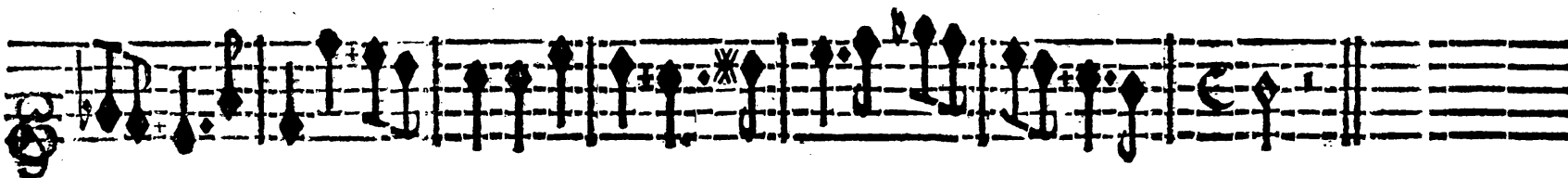
FLÛTES ET VIOLONS.



FLÛTES ET VIOLONS.

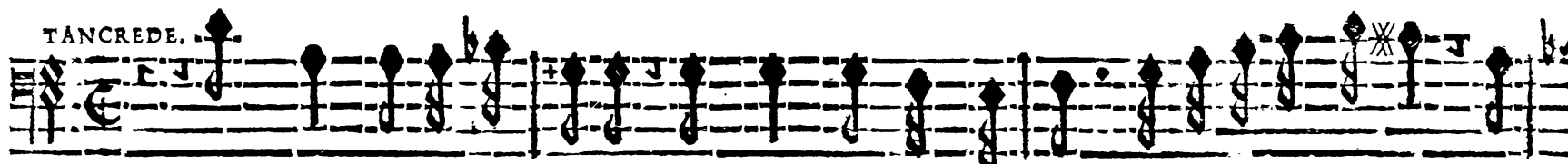


BASSE-CONTINUE.

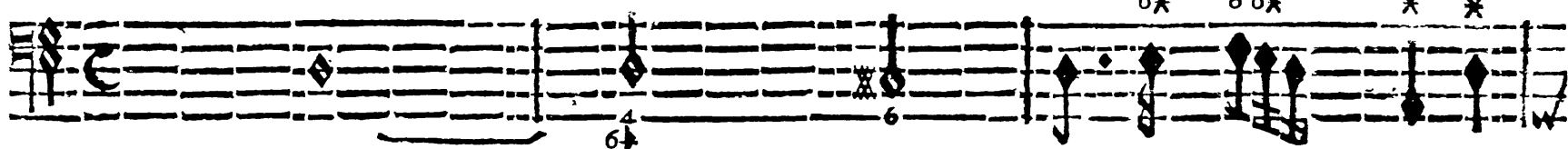


BASSE-CONTINUE.

TANCREDE.

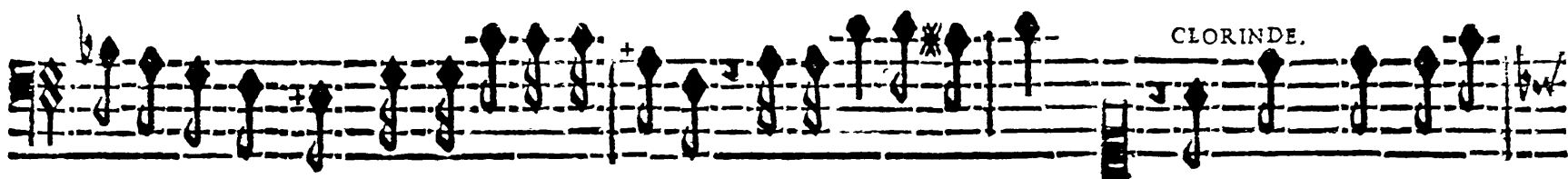


C'est vous, belle Princesse, C'est vous qui dans ces lieux volez à mon secours; Vous



BASSE-CONTINUE.

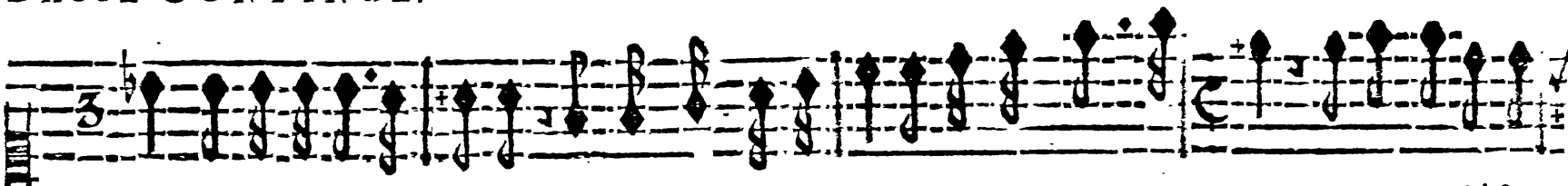
CLORINDE.



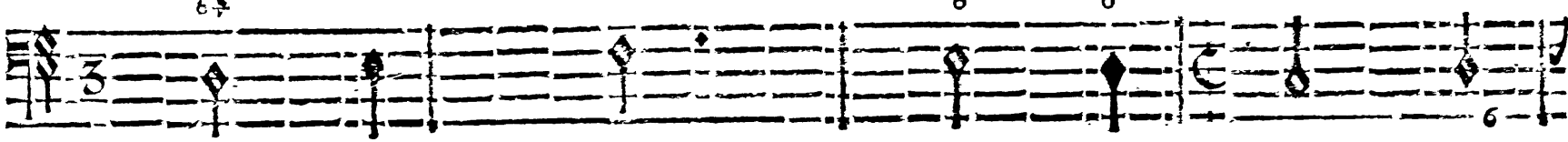
estes de mon fort souveraine Maîtreſſe, Diſpoſez de mes jours. Je romps mon eſcla-



BASSE-CONTINUE.



vage en finiſſant le vôtre, Il faut nous ſeparer & ne nous voir ja- mais; La gloire défor-



BASSE-CONTINUE.

TANCREDE.

mais, Nous doit occuper l'un & l'autre. Nous separer! ô Ciel! quel fera donc mon

BASSE-CONTINUE.

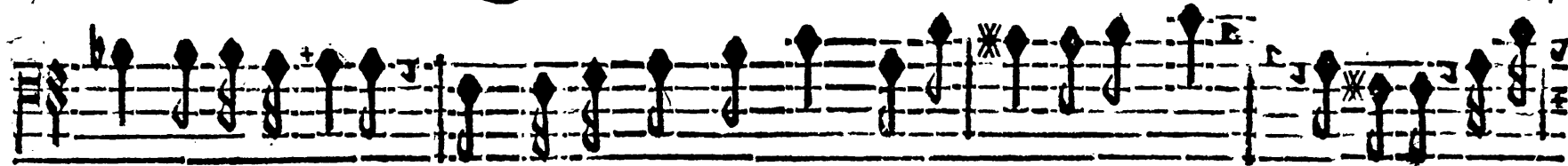
fort, Lorsque mon enne- my veut m'arracher la vie, Ne défarmez-vous sa fu-

BASSE-CONTINUE.

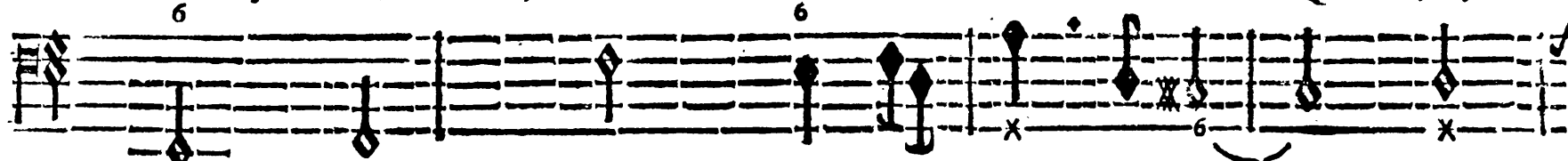
CLORINDE. TANCREDE.

rie, Que pour me li- vrer à la mort. Non, vi- vez; Que je vive, He-

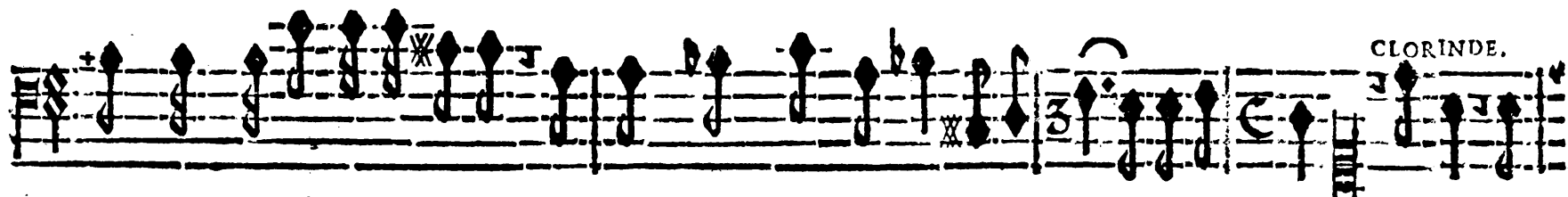
BASSE-CONTINUE.



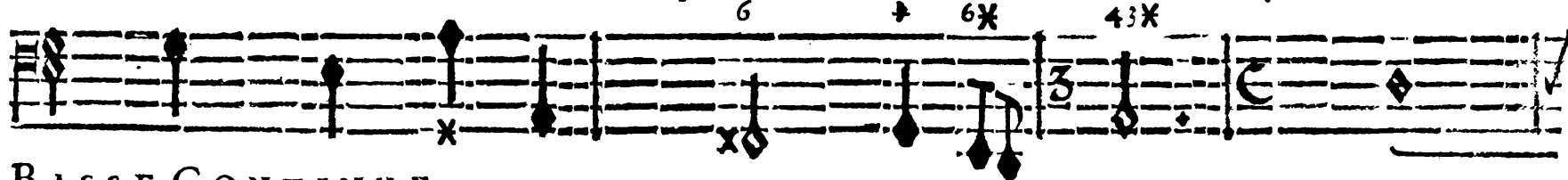
las! est-il possible, Puis-je souffrir sans vous la lumiere des Cieux! Que dis-je? je rou-



BASSE-CONTINUE.



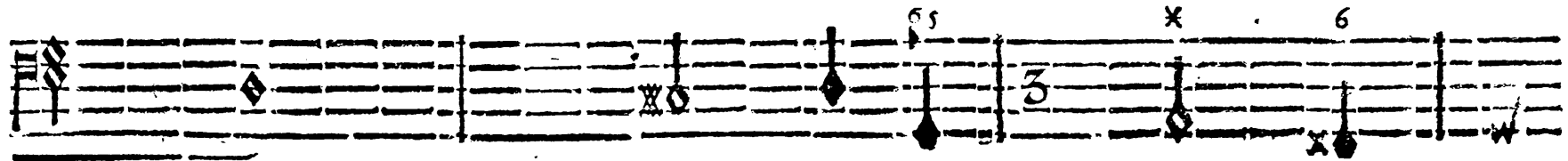
gis qu'un arrest si terrible, Ne m'ait point fait encor expirer à vos yeux. Vivez, Clo-



BASSE CONTINUE.



rinde vous l'ordonne. Vous me deffendez de vous voir. Contentez-



BASSE-CONTINUE.

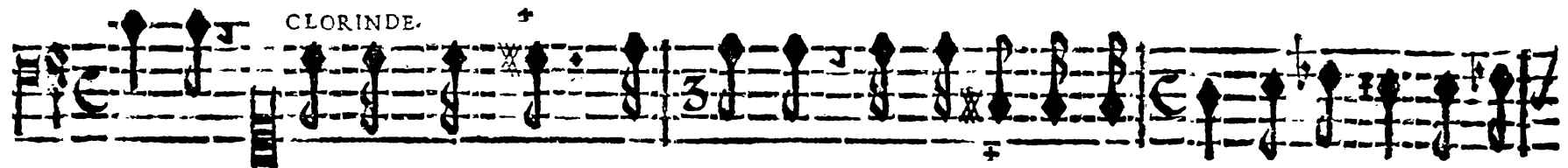


TANCREDE.

vous quand je vous abandonne, Que j'accuse en secret un rigoureux devoir. Qu'en-

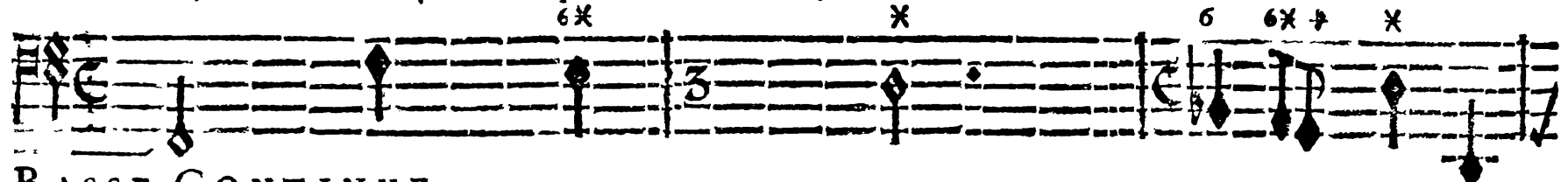


BASSE-CONTINUE.

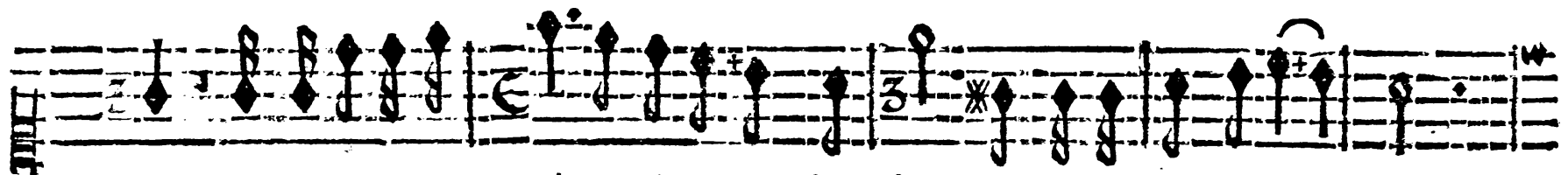


CLORINDE.

tends-je? Il n'est plus temps de feindre, C'est assez renfer- mer un amour malheu-



BASSE-CONTINUE.

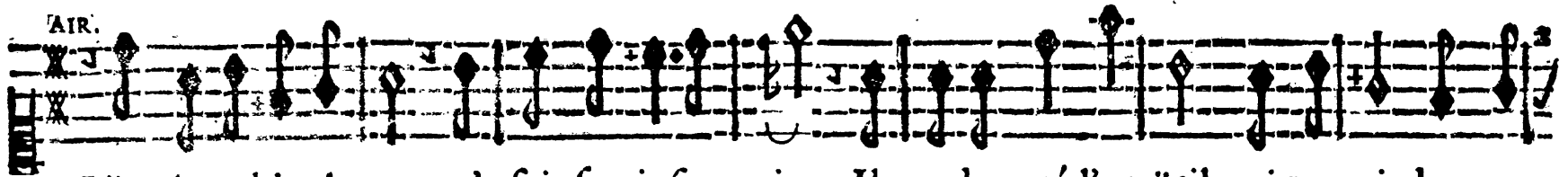


reux, Importune fier- té ne gêne plus des feux, Que tu ne peux étein- dre.

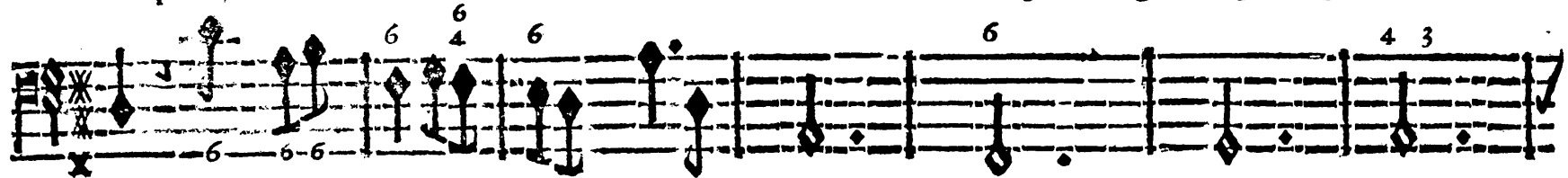


BASSE-CONTINUE.

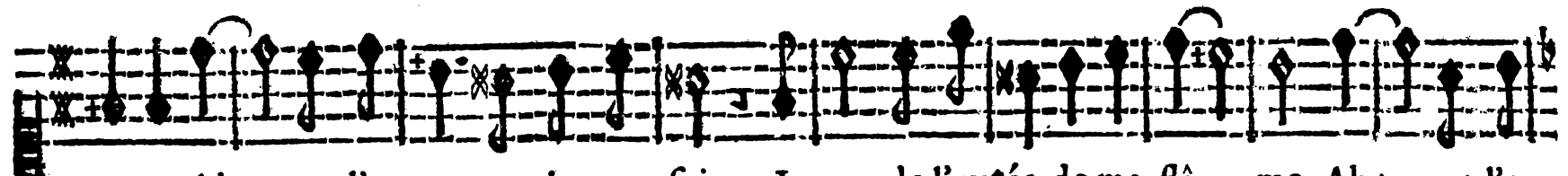
AIR.



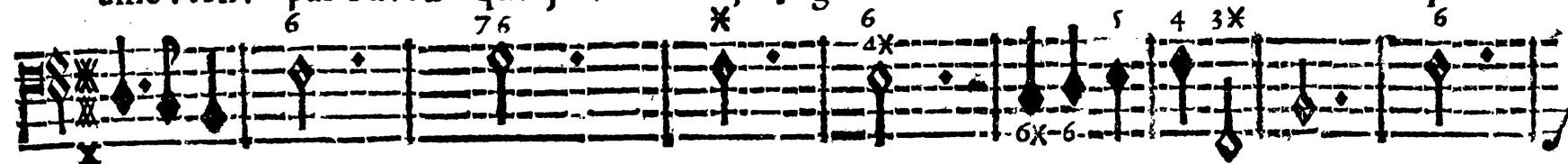
L'impitoyable Amour, m'a fait sentir ses traits, Il a dompté l'orgueil qui regnoit dans mon



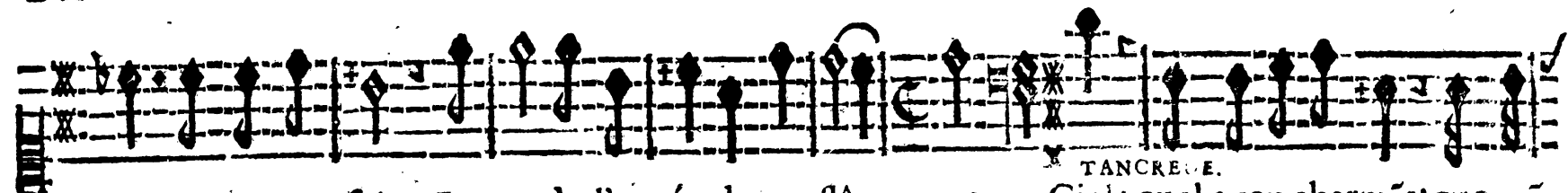
BASSE-CONTINUE.



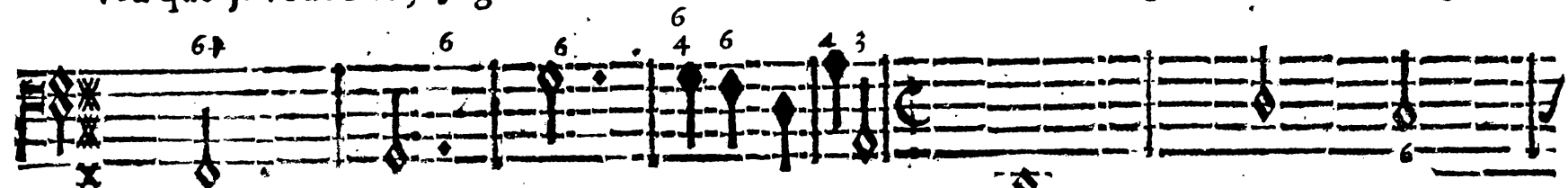
ame : Ah! par l'aveu que je vous fais, Jugez de l'excès de ma flâ- me. Ah! par l'a-



BASSE-CONTINUE.



veu que je vous fais, Jugez de l'excès de ma flâ- me. Ciel! quel aveu charmant! que mō



BASSE-CONTINUE.

Musical notation for Clorinde's first line of music, featuring a treble clef, a key signature of one flat, and a common time signature. The melody consists of eighth and sixteenth notes with various ornaments and slurs.

fort est heureux! Quoy, vôtre cœur touché... Nō, je ne le puis croire! Vôtre sort en doit être en-

Musical notation for the Basse-Continue accompaniment of the first line, featuring a bass clef and a common time signature. The accompaniment consists of a simple harmonic line with some triplets and slurs.

BASSE-CONTINUE.

Musical notation for Tancrede's first line of music, featuring a treble clef, a key signature of one flat, and a common time signature. The melody consists of eighth and sixteenth notes with various ornaments and slurs.

cor plus rigoureux, Craignez... Vous partagez mes feux, Que pourrois-je craindre? La Gloi-

Musical notation for the Basse-Continue accompaniment of the second line, featuring a bass clef and a common time signature. The accompaniment consists of a simple harmonic line with some triplets and slurs.

BASSE-CONTINUE.

Musical notation for Clorinde's second line of music, featuring a treble clef, a key signature of one flat, and a common time signature. The melody consists of eighth and sixteenth notes with various ornaments and slurs.

re. La Gloire nous separe, il luy faut obeir; Perdons plutôt le jour que d'o-

Musical notation for the Basse-Continue accompaniment of the third line, featuring a bass clef and a common time signature. The accompaniment consists of a simple harmonic line with some triplets and slurs.

BASSE-CONTINUE.

ACTE QUATRIÈME. SCÈNE VI.

AIR.

fer la trahir.

Courons à la victoire, Triomphons de nos feux aux

BASSE-CONTINUE.

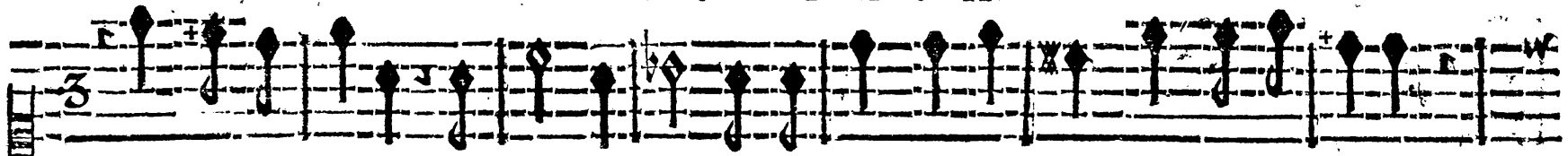
yeux de l'Uni- vers: Cou- vers: Devons-nous, sous d'indignes fers, Preferer l'A-

BASSE-CONTINUE.

mour à la Gloire? Devons-nous, sous d'indignes fers, Preferer l'Amour à la Gloire?

BASSE-CONTINUE.

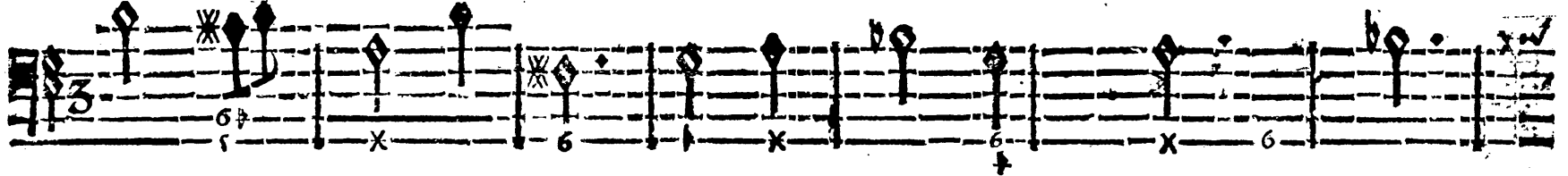
TANCREDE, TRAGEDIE.
TOUS DEUX.



Gloire inhumaine, hélas! hélas! que tu troubles nos cœurs! Gloire inhumaine,



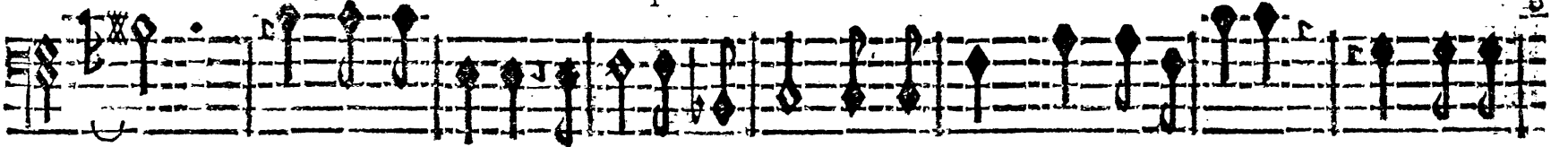
Gloire inhumaine, hélas! hélas! que tu troubles nos cœurs! he-



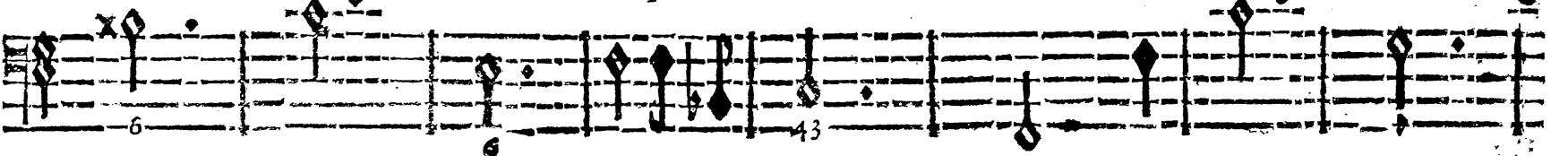
BASSE-CONTINUE.



Gloire inhumaine, hélas! hélas! que tu troubles nos cœurs! he- las!



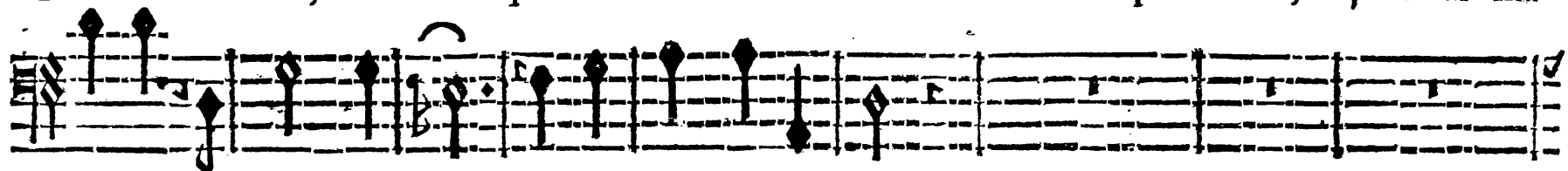
las! Gloire inhumaine, hélas! que tu troubles nos cœurs! Gloire inhumaine, Gloire inhu-



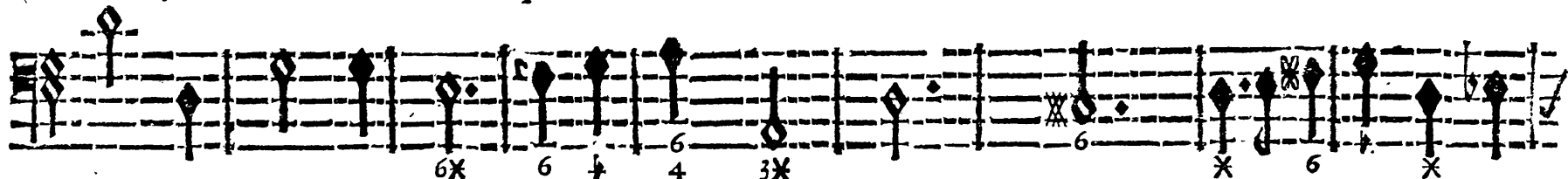
BASSE-CONTINUE.



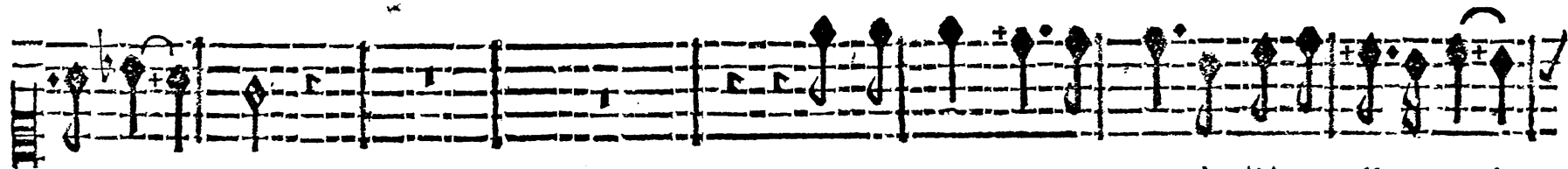
Gloire inhumaine, hélas! que tu troubles nos cœurs! L'Amour no⁹ presentoit, les plus ai- ma-



maine, hélas! hélas! que tu troubles nos cœurs!

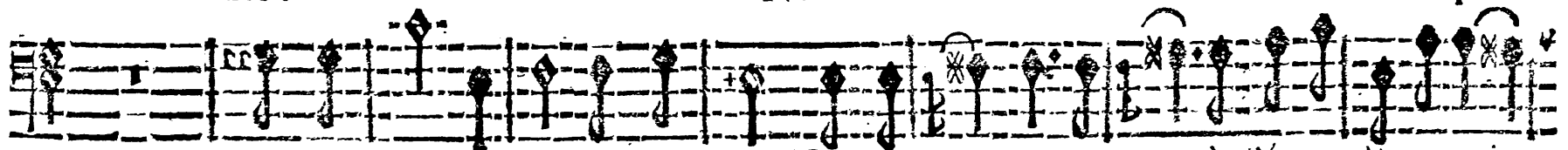


BASSE-CONTINUE.

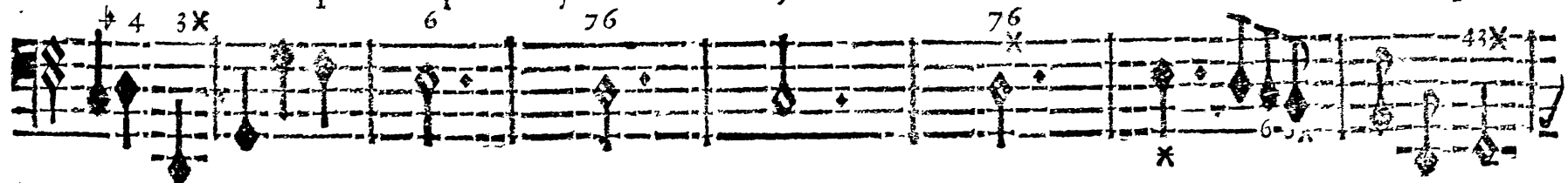


bles chaî- nes :

Nous allons nous livrer à d'éternelles pei-



Nous quittons pour toy les douceurs, Nous allons nous livrer à d'éternelles pei-



BASSE-CONTINUE.

TANCREDE, TRAGEDIE.

es. Gloire inhumaine, hélas! hélas! que tu troubles nos cœurs! que tu troubles nos cœurs!

nes. Gloire inhumaine, hélas! hélas! que tu troubles nos cœurs! que tu troubles nos cœurs!

6 5 7 x x x 6 x 6 6 4 3x

BASSE-CONTINUE.
CLORINDE.

TANCREDE.

C'est trop laisser voir de foiblesse, Ne tardons plus, séparons-nous. Dans le desespoir qui me

BASSE-CONTINUE.

pressé, Je n'auray pas long-temps à gémir loin de vous.

5 4 6

BASSE-CONTINUE.

SCENE VII.

CLORINDE seule.

Musical staff for Flutes, featuring a treble clef, a 2/4 time signature, and a key signature of one flat. The notation includes various rhythmic values and accidentals.

FLUTES.

Musical staff for Violons, featuring a treble clef, a 2/4 time signature, and a key signature of one flat. The notation includes various rhythmic values and accidentals.

VIOLONS.

Musical staff for Basse-Continue, featuring a bass clef, a 2/4 time signature, and a key signature of one flat. It includes figured bass notation with figures such as 6, 6, 6, 6, 4, and 3X.

BASSE-CONTINUE.

Musical staff for the vocal line, featuring a treble clef, a 2/4 time signature, and a key signature of one flat. The notation includes various rhythmic values and accidentals.

Estes-vous satisfaits, Devoir, Gloire cruelle, Je vais vous immoler, ma vie & mon a-

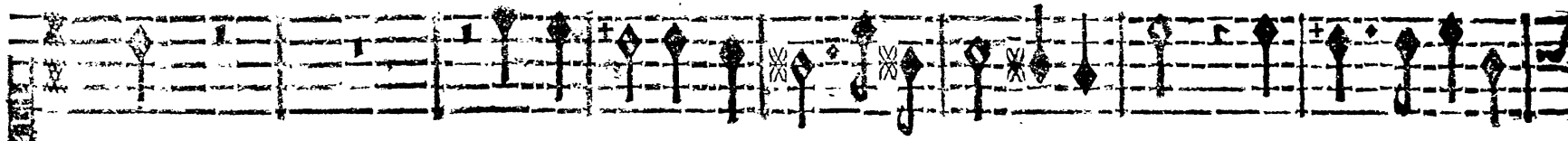
Musical staff for Flutes, featuring a treble clef, a 2/4 time signature, and a key signature of one flat. The notation includes various rhythmic values and accidentals.

Musical staff for Violons, featuring a treble clef, a 2/4 time signature, and a key signature of one flat. The notation includes various rhythmic values and accidentals.

doux.

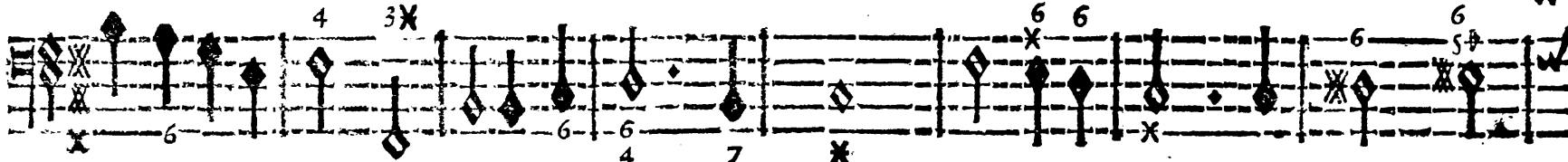
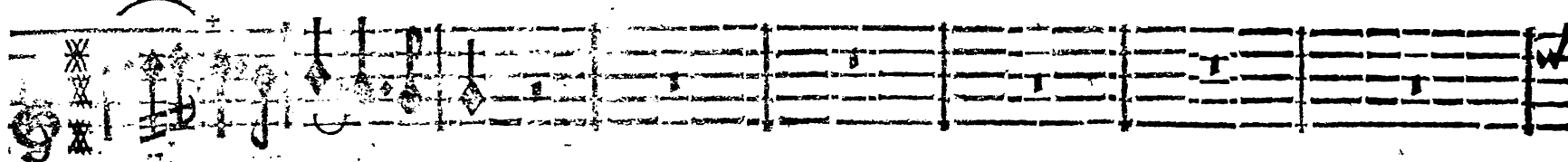
Musical staff for Basse-Continue, featuring a bass clef, a 2/4 time signature, and a key signature of one flat. It includes figured bass notation with figures such as 6, 6, 6, 6, and 6.

BASSE-CONTINUE.

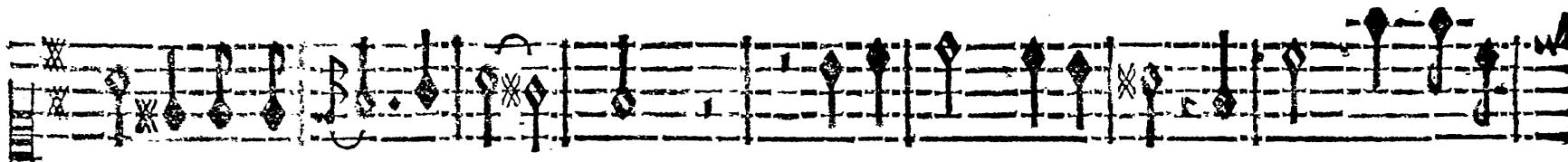


mour ?

Je bannis ce Heros, il va perdre le jour, Pourray-je refi-



BASSE-CONTINUE.

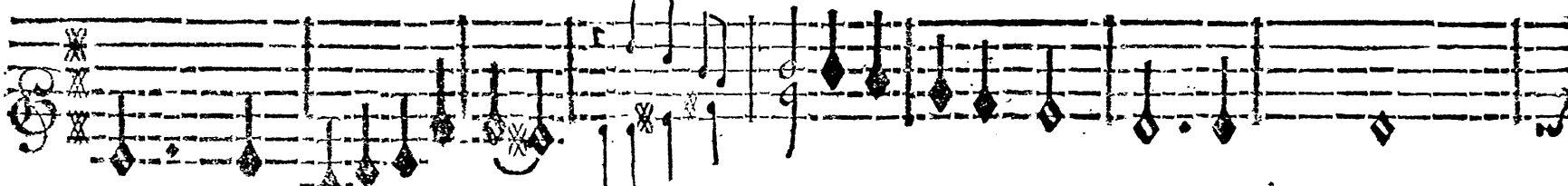


ster à ma douleur mortel-

le?

Estes-vous satisfaits, Devoir, Gloire cru-

FLUTES:



BASSE-CONTINUE.

elle, Je vais vous immoler, ma vie & mon amour? Je cours dans les com-

BASSE-CONTINUE.

bats, où votre voix m'appelle, M'ouvrir par le trépas le tenebreux fé-

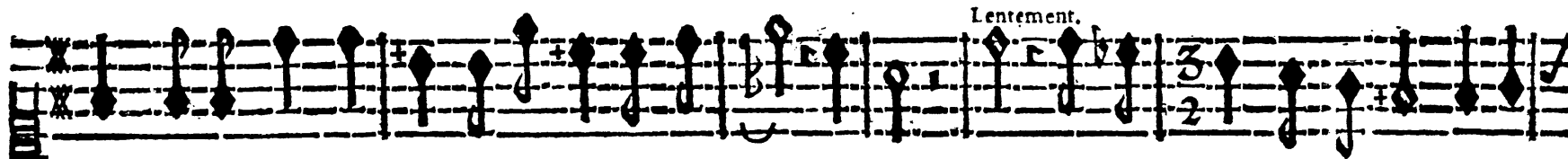
BASSE-CONTINUE.

jour. Estes-vous satisfaits, Devoir, Gloire cruelle, Je vais vous immoler ma

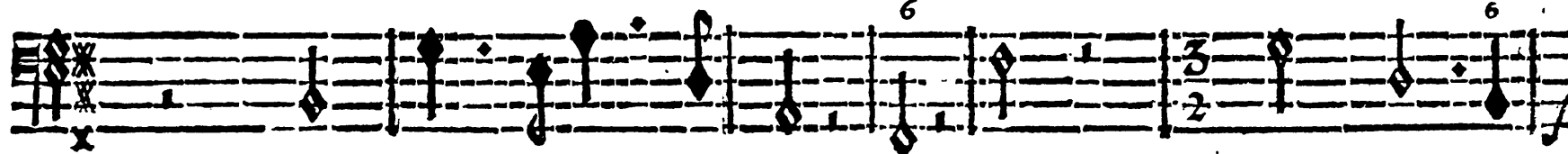
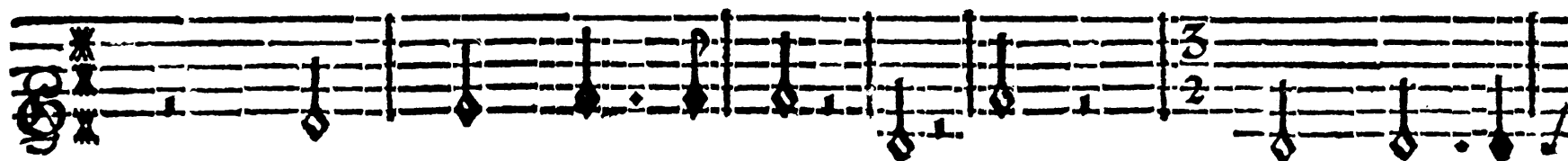
BASSE-CONTINUE.

vie & mon amour? Que je suis foible en- cor ! je m'arrête à me plain-dre ;

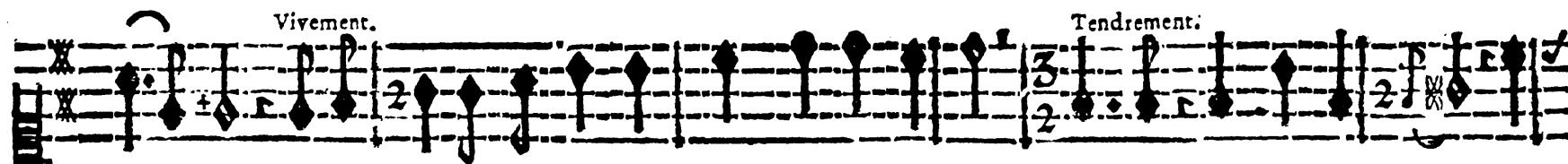
BASSE-CONTINUE.



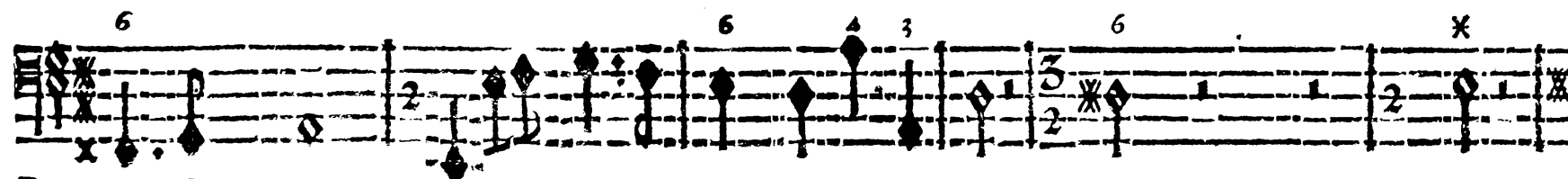
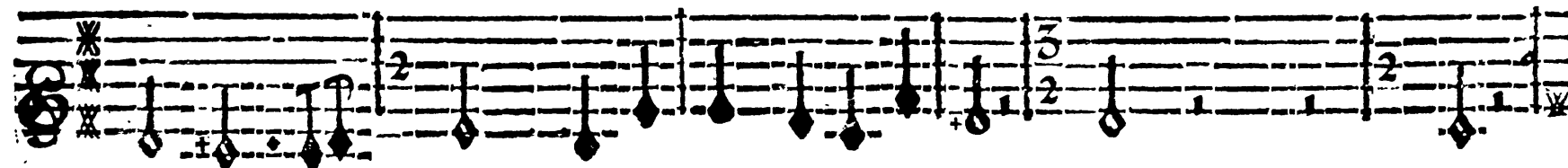
Quand je devrois d'Argant seconder les projets! Allons... ah! que pour moy cet instant est à



BASSE-CONTINUE.



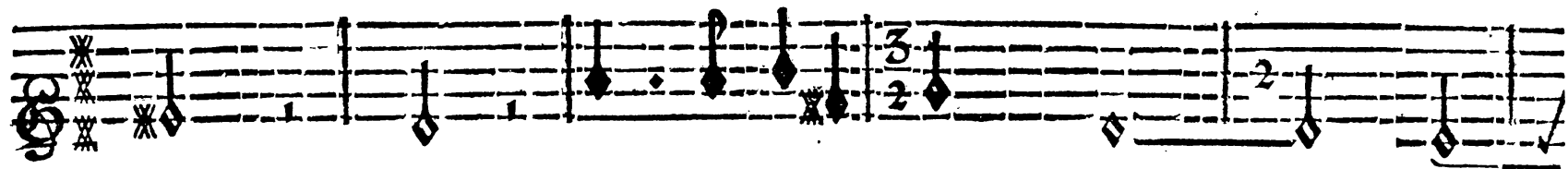
erain- dre! Ose- ray-je paroître aux yeux de mes Sujets? J'ayme! c'est peu d'aymer, Je



BASSE-CONTINUE.



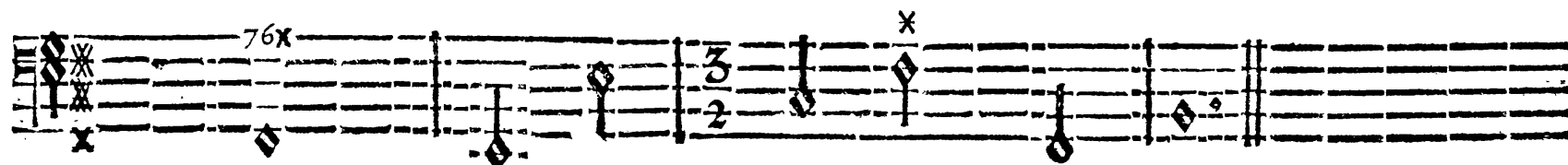
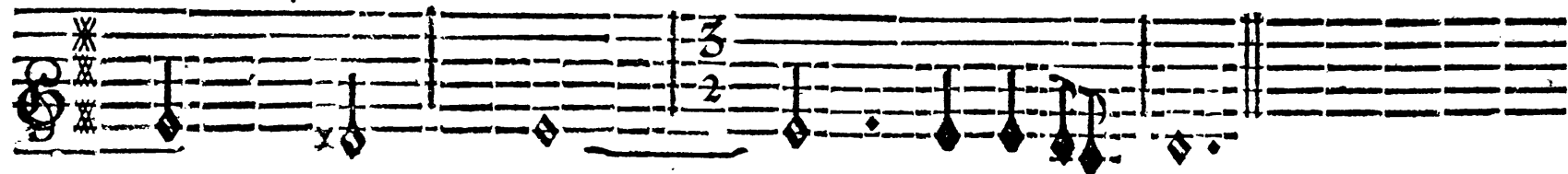
montre ma tendresse! J'ayme mon enne- my! j'ose le decla- rer! Nos Guer-



BASSE-CONTINUE.



riers ont vû ma foiblesse, Par- tons, courons la reparer.



BASSE-CONTINUE.

Le Passepied par $\frac{1}{4}$ carre du Prologue, sert d'Entr'Acte.

FIN DU QUATRIEME ACTE.