

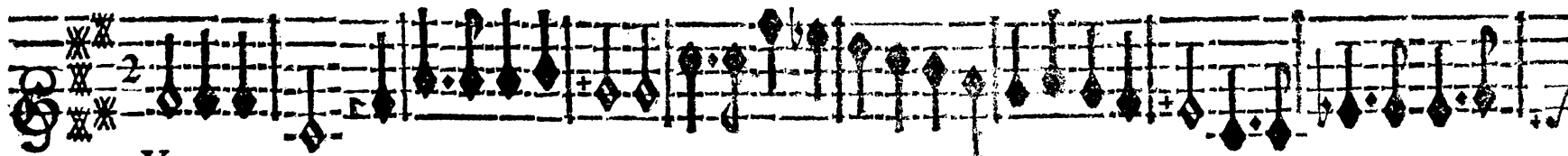


# ACTE QUATRIEME.

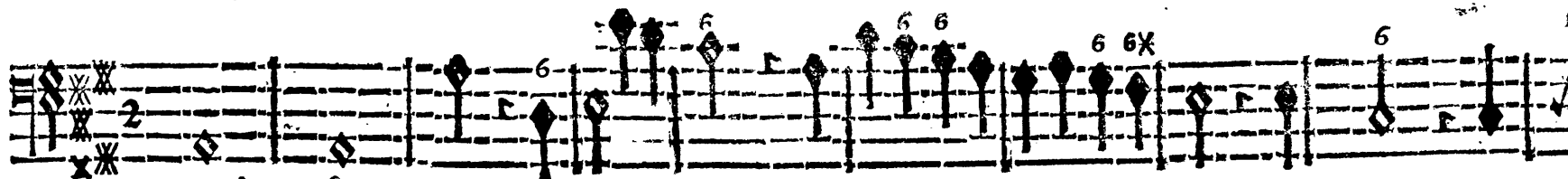
Le Theatre represente une Caverne magique,  
au milieu de la Forêt enchantée.

SCENE PREMIERE.

TANCREDE seul.



VIOLONS.



BASSE-CONTINUE.

B b ij

doux.

Sombres Forêts, azile redoutable,

BASSE-CONTINUE.

Vous que l'astre du jour ne penetra jamais, C'est assez vous troubler de mes

BASSE-CONTINUE.

trif-tes regrets, Je vais finir mon destin déplora-ble,

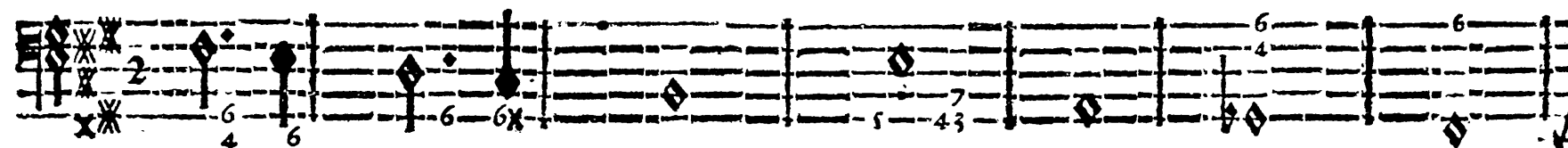
BASSE-CONTINUE.

Je ne reverray plus l'objet de mon amour, Mon Ennemi me tient en sa puis-

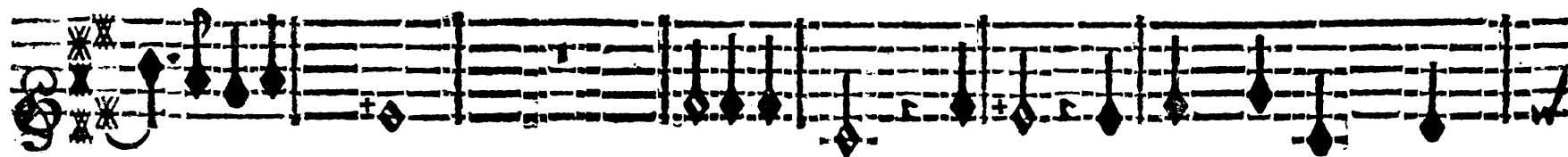
BASSE-CONTINUE.



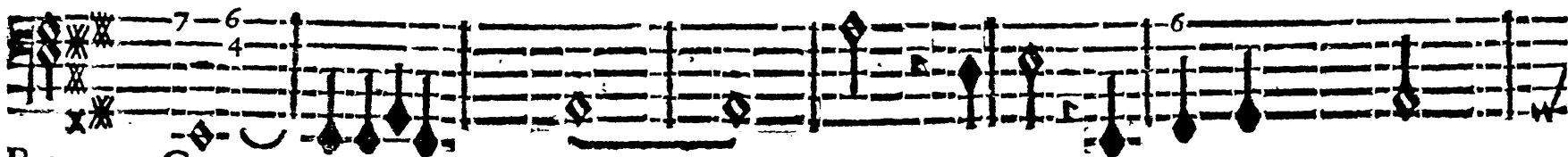
fance, Guerrier fans gloi-re, Amant fans esperance, Mon seul desir est de



BASSE-CONTINUE.



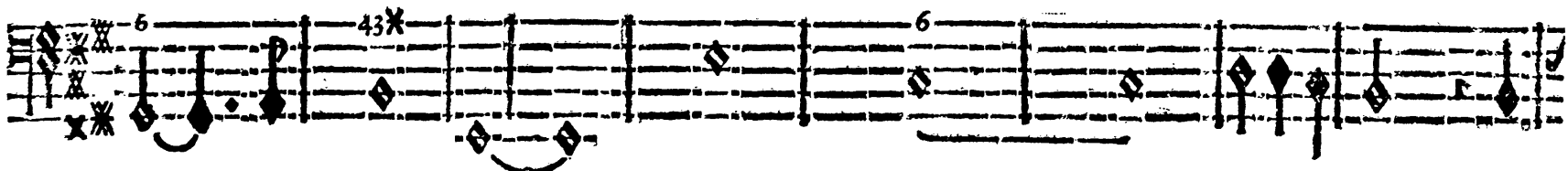
perdre le jour, Sombres Forêts, azile redoutable, Vous que l'astre du



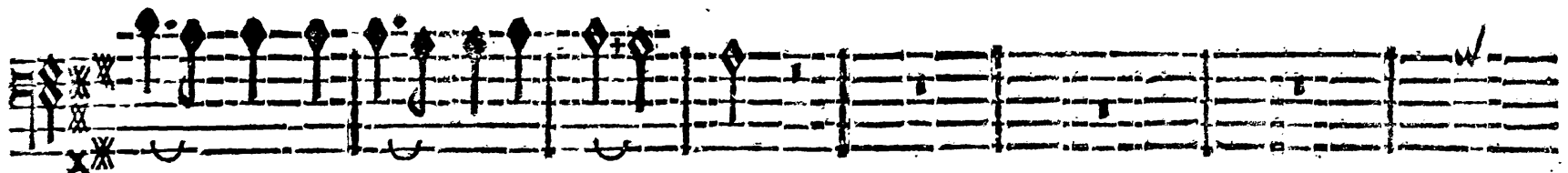
BASSE-CONTINUE.



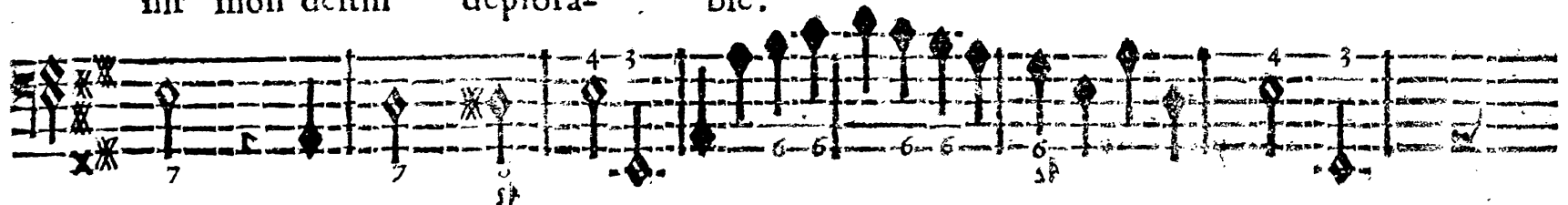
jour ne penetra jamais; C'est assez vo<sup>e</sup> troubler de mes trif-tes re-grets, Je vais fi-



BASSE-CONTINUE.

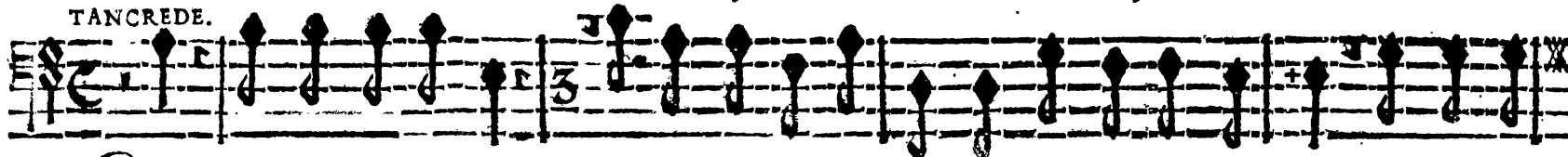


nir mon destin deplora-ble.

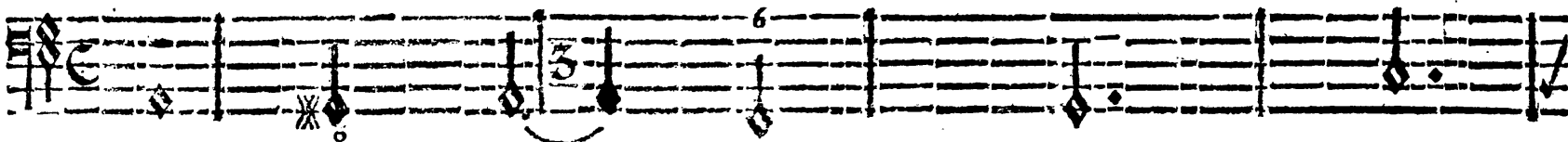


BASSE-CONTINUE.

TANCREDE.



Ciel! qu'est-ce que je voy? La terre, les enfers tout s'arme contre moy, Et vous auf-



BASSE-CONTINUE.



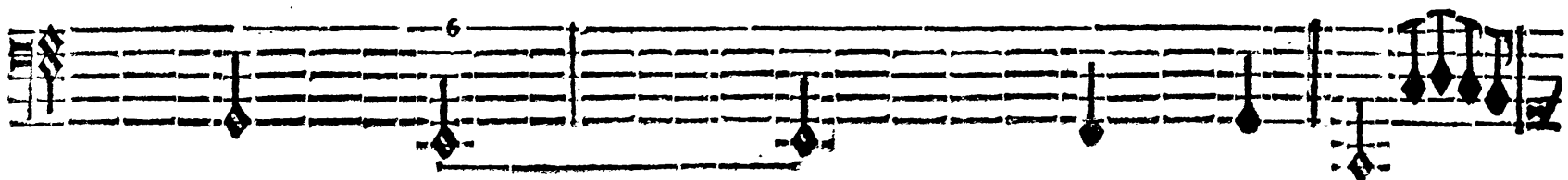
si, belle Herminie? La Guerre sous mes loix vo<sup>s</sup> tenoit asservie, Pour prix d'avoir brisé vos



BASSE-CONTINUE.



fers, D'un fier ministre des enfers Venez vous contre moy seconder la furie?



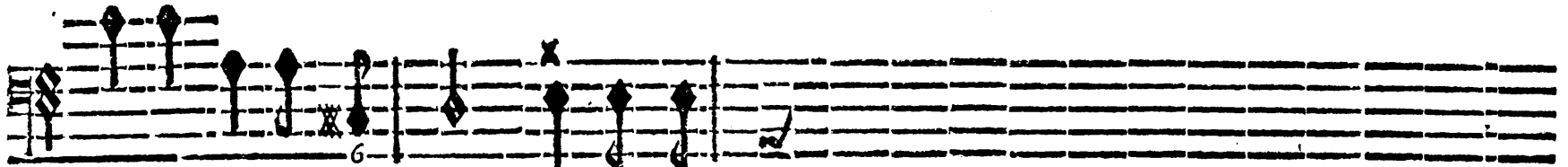
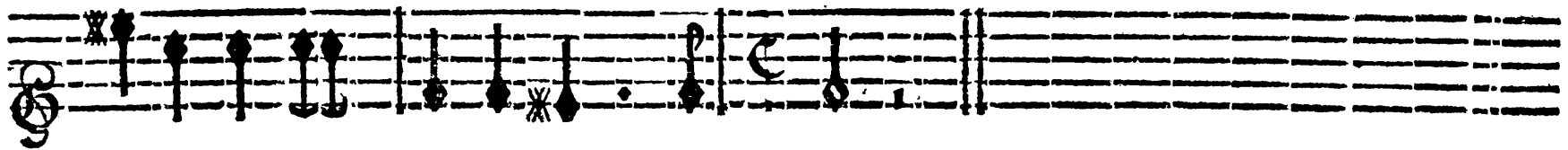
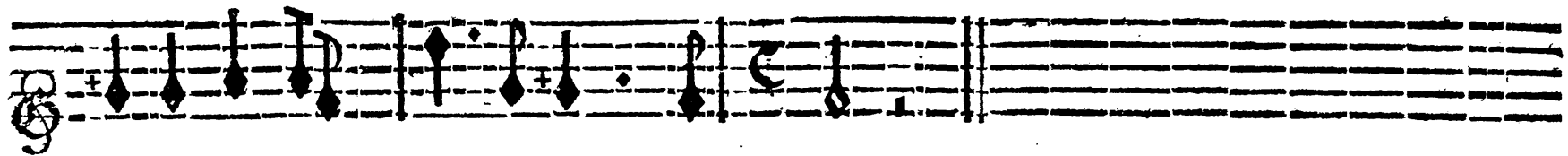
BASSE CONTINUE.

# ACTE QUATRIEME. SCENE II.

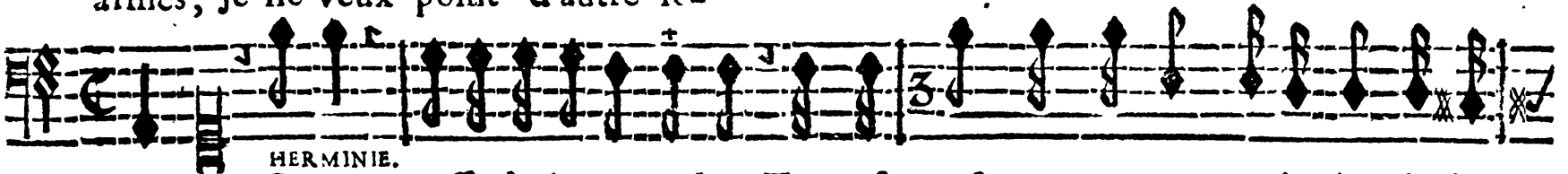
## TRIO DE VIOLONS.

Tout menace en ces lieux mes jours , Mais mon cœur est exempt d'allarmes; Ah !

faites - moy rendre mes armes , Je ne veux point d'autre secours. Ah ! faites-moy rendre mes



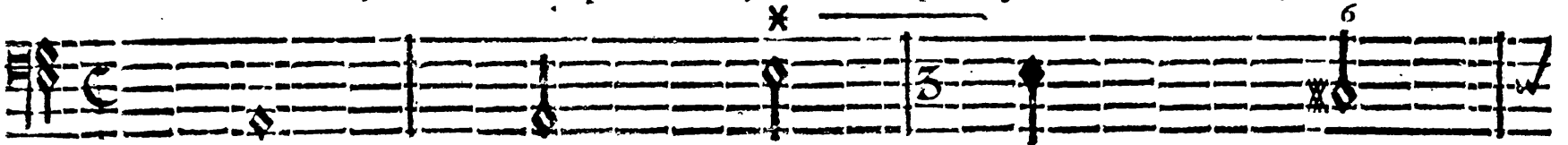
armes, Je ne veux point d'autre se-



cours.

HERMINIE.

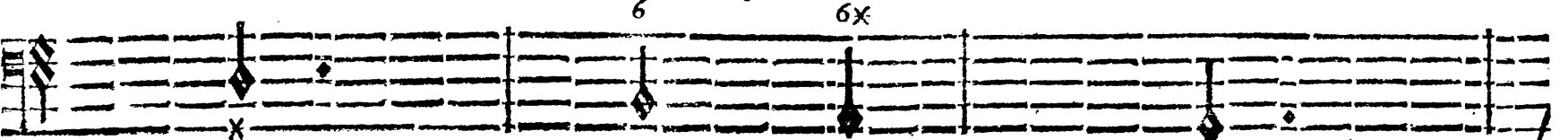
Cruel, cesse de le pretendre, Tout est prest pour ta mort & je viens la hâ-



BASSE-CONTINUE.



ter ! Mes Parens immolez , nos Remparts mis en cendre , Sont les moindres rai-

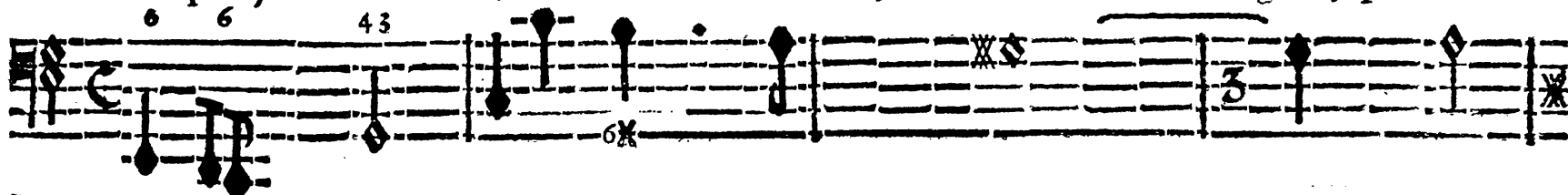


BASSE-CONTINUE.

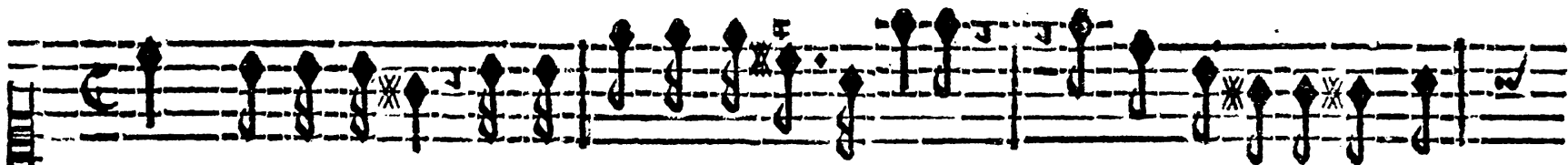




sons que je dois écouter; Clorinde dans tes fers, Clorinde... Je m'é- gare, quel est le



BASSE-CONTINUE.



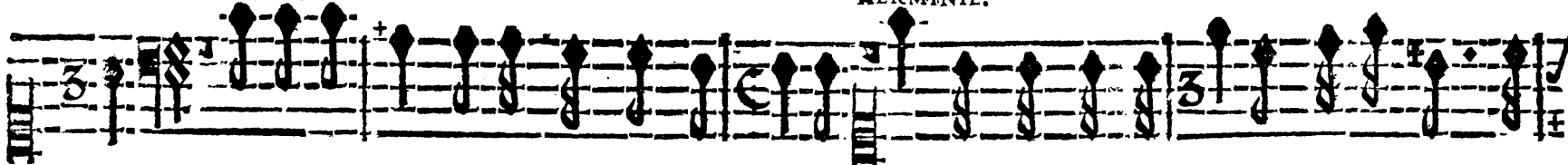
trouble où je me voy! Ne peux-tu concevoir, Barbare, ce qui m'anime contre



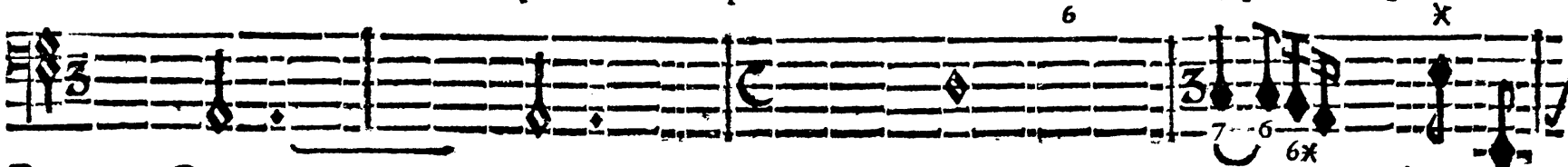
BASSE-CONTINUE.

TANCREDE.

HERMINIE.



toy? A ce discours je ne puis rien comprendre! Ah! c'est m'en dire assez, que de ne point m'en-

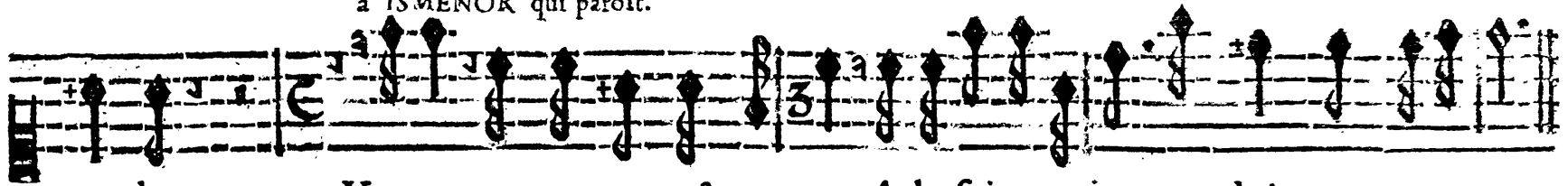


BASSE-CONTINUE.

C c ij

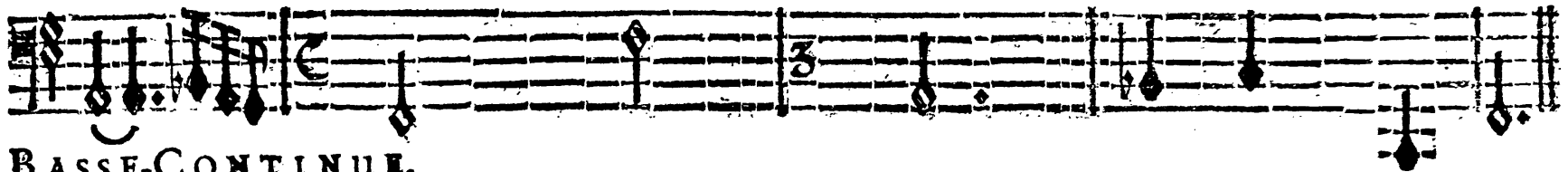
# TANCREDE, TRAGEDIE.

à ISMENOR qui paroît.



tendre.

Venez, vous pouvez no° ven-ger, A le faire perir tout doit vous engager.



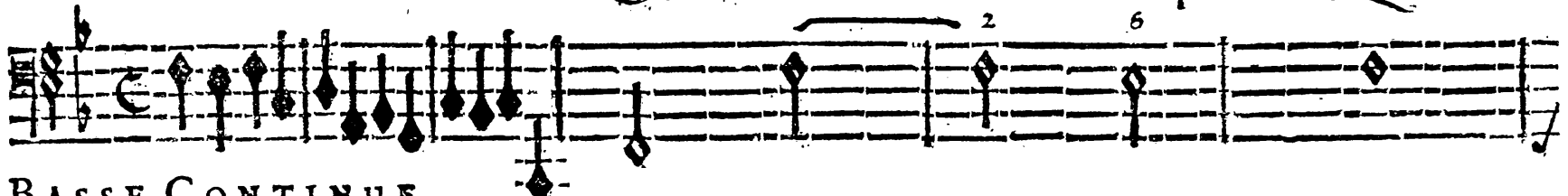
BASSE-CONTINUE.

## S C E N E I I I.

ISMENOR, HERMINIE, TANCREDE. Suite d'Ismenor.



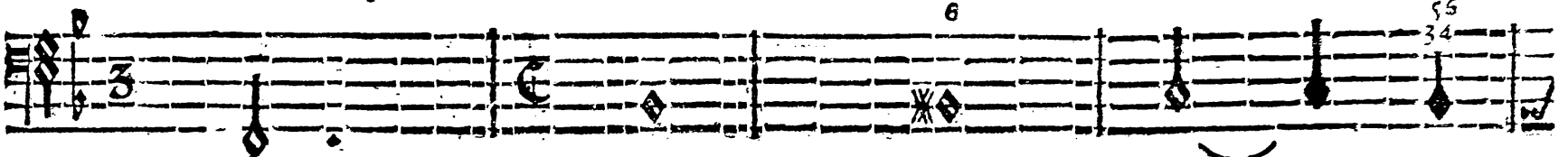
Commence à ressentir l'effet de ma puissance ! Quelle hor-



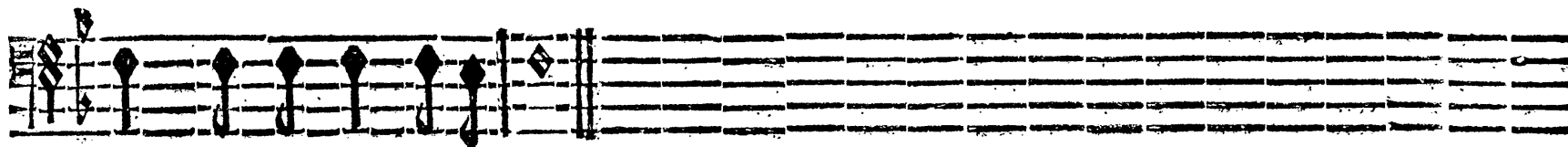
BASSE-CONTINUE.



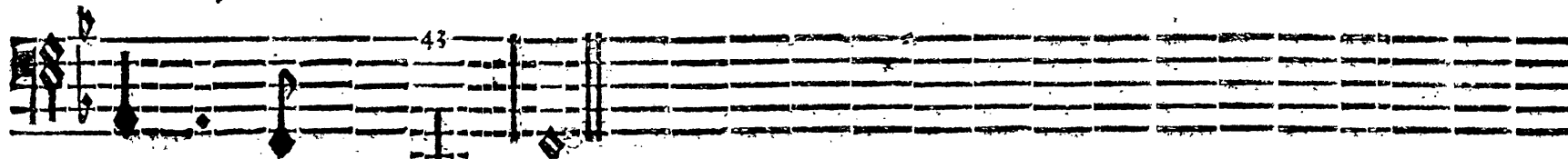
reur vient m'épouvan- ter! Je fais vainement resistance, Par d'invisibles



BASSE-CONTINUE.



mains je ne fens arrêter.



BASSE-CONTINUE.

S C E N E I V .

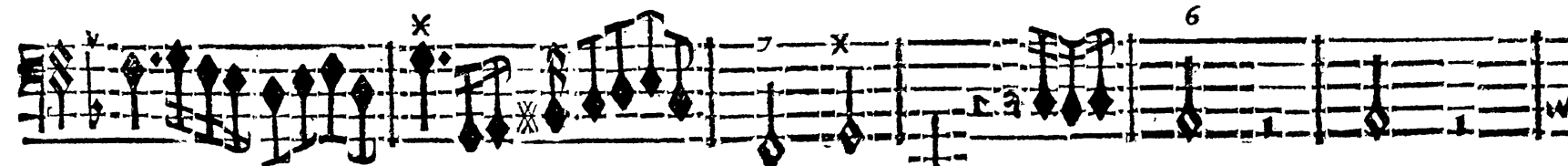
ISMENOR, TANCREDE, LA VENGEANCE, LA HAINE & leur fuite.



VIOLONS.



BASSE-CONTINUE.



BASSE-CONTINUE.



































































































