

Closed shelf
Rebound

CANTI POPOLARI ITALIANI

A COLLECTION OF

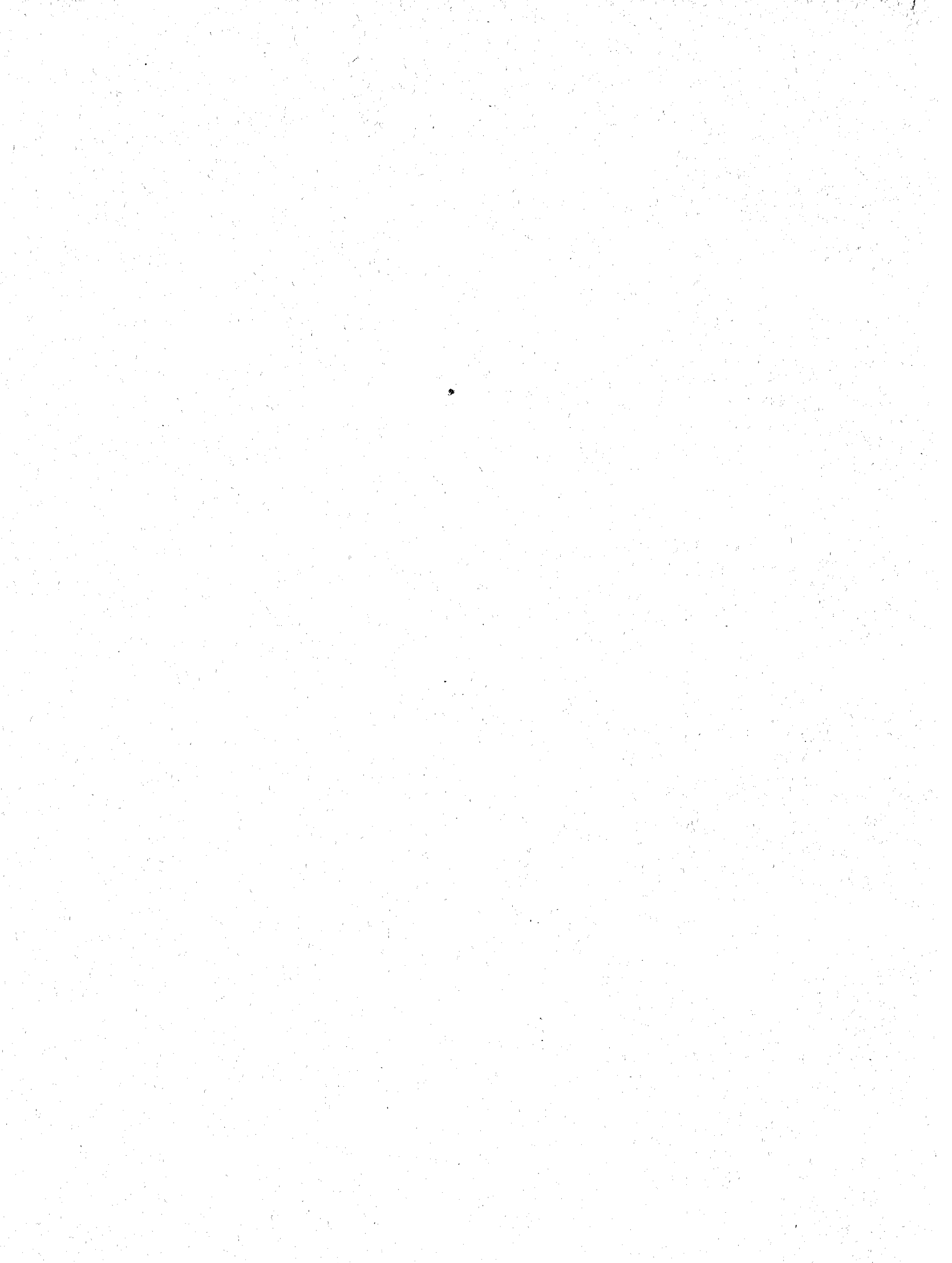
TUSCAN STORNELLI

WITH MUSIC BY

Blair Fairchild



Voice & piano
≡



114157

Gouelli Toscani

Contents

Giovinettin

Quando nasceste voi

Che pena e che dolor

Questa è la sera

O Rosa Rosa

Blair Faichild

1.00 net.

C.W. THOMPSON & CO.

13 West St. Boston

Copyright MCM I by C.W. THOMPSON & Co.

CLO. 114
114157

GIOVINETTIN.

Andante.

p

f *p*

Gio - vi - - net - tin che pas - si per la
Lit - tle maid - en turn not your head in

vi - a Non ti vol - tar chè non can - to per te; _____
passing 'Tis not for you, 'tis not for you I sing: _____

Gio - vi - net - tin che pas - si per la
Of my love far a - way I'm ev - er

vi - a non ti vol - tar che non can - to per te;
 thinking O that my heart this song to her could bring!

Can - to per l'a - mor
 Far far a - way is

cresc.

mio ch'è an - da - to vi - a
 she for whom I'm sighing

Can - to per l'a - mor
 Dearer and fair - er

cresc. *accel.*

mio ch'è an - da - to vi - a Per l'a - mor mio ch'è
 ev - 'ry day to me O lit - tle maid turn

sos. *f*

rit.

più bel - tin di te ————— Per l'a - mor mio ch'è
 not your head in passing ————— Not yours my song nor

a tempo *rit.*

più bel - tin di te ————— Ah! Gio - vi - net - tin che pas - si per la
 heart shall ev - er be ————— Ah! lit tle maiden turn not your head in

pp

pp *più lento*

rit.

vi - a Non ti vol - tar ch'è non can - to per te!
 passing 'Tis not for you, 'tis not for you I sing!

rit.

QUANDO NASCESTE VOI.

Andante.

The piano introduction consists of two staves. The right hand plays a series of chords in a 6/8 time signature, while the left hand plays a steady eighth-note accompaniment. The tempo is marked 'Andante' and the dynamics are 'p soave'.

p soave

The first vocal line is in a 6/8 time signature, starting with a treble clef and a key signature of one flat. The lyrics are: "Quan-do na - sce - ste voi na - scè lo so - - le _____ Lu". The piano accompaniment continues with the same rhythmic pattern as the introduction.

When you were born the sun put on new splen - dors _____ The

The second vocal line continues the melody. The lyrics are: "lu - - na la re - - stò di can - mi - - na - - re _____ Le". The piano accompaniment continues with the same rhythmic pattern.

moon de - layed her jour - ney thro' the mid - night _____ The

stel - le si can - - gior - no di co - - lo - - re
 stars grew brighter crowd-ing to be - - hold you

rit.
Quan-do na - sce - ste voi na - scè lo so - - - - le.
 When you were born the skies gave ra - diant wel - - - - come.

rit.

rinf.
Quan-do na - sce - ste voi na - scè la lu - - - - na
 When you were born the moon sought thro' the heav - - - - ens

a tempo

Na - scè la bel - la Ve - ne - re ro - ma - - - - na
 Missing the fair - est one of her at - tend - - - - ants

rinf. *f*
Far' al - l'a - mor con voi non ho for - tu - - na
 Ve - nus on earth had ris - en in her beau - ty

rinf. *f*

p
Far al - l'a - mor con voi non ho for - tu - na!
 Fair as a star and far are you my darling!

p

CHE PENA E CHE DOLOR!

Energico.

f

f

Ch
A-

f

pe - na e che do - - lor è mai la mi - - a _____ *A -*
 las a - las my shame is past the tell - - ing _____ To

f

ver la lin - gua e non po - ter par - la - - re! _____
 have a tongue that nev - er once o - - beys me _____

p

Quan - do che pas - so dal - la da - - ma mi - - - a
 When - e'er my La - - dy is - - sues from her dwel - - ling

p

La ve - do e non la pos - so sa - lu -
 I run to greet her and it aye be -

a tempo

ta - - re Ah, la
 trays me Ah, la

f

la la la Ah! la
 la la la Ah! la

p

la! _____
la! _____

p *rit.*

a tempo *f*
La
My

sa - - lu - tai con la men - te e col cuo - - re - - -
head and heart are in - stant to sa - - lute her _____
f

Per - chè la lin - gua mia par - lar non puo - - le
A - - lone my shameful tongue its task re - - fu - - ses

sos.
La sa - - lu - tai col cuor e col - - la
A - - las, a - las, and out on such a
sos.

rit.
men - - te
suit - - or
Per - - chè la lin - - gua
Who dares not speak but
rit.

a tempo
mia non può dir nien - - te. Ah!
loves and leaves and los - - - es! Ah!

f

la la la la! Ah!
la la la la! Ah!

p

la la!
la la!

Ah!
Ah!

pp *rit.*

la la!
la la!

rit. molto

QUESTA È LA SERA.

Adagio ma non troppo.

semplice

Que - st'è la se - - ra che do - man mi par - - - to
Late, late the night and we part to - - mor - - - row

Que - st'è la se - - ra che do - man vo vi - - - - a
Late, late the night and I must go at day _____

p

E se mi par - to mi par - to pian - gen - - - do E
Dark will my way be and a path of sor - - - row As

rit. *a tempo*

so - - spi - ran - - do per tut - ta la vi - - - a
I go sigh - ing all the weary way_____

E o - gni pas - - so mi ven - go vol - - tan - - - do
No step I'll take but look - - ing back and weep - - ing

Do - ve ti la - - scio dol - - ce a - ni - ma mi - - - a
On the long road that leads me from thy door. _____

Do - ve ti la - - scio o maz - - zo di vi - - o - - - le
How can I leave thee flow - - er of all sweet - - ness

rit.

3 *3* *3* *3*

Al - la par - ten - za mia pian - ti e do - - lor!
 Hateful the light when thou art mine no more!

rit. *a tempo*

p

3 *3* *3* *3*

Do - ve ti la - scio o maz - zo di vi - - o - - - le
 How can I leave thee flow - er of all sweet - - ness

p

rit. *morendo*

3 *3* *3* *3*

Al - la par - ten - za mia pian - ti e do - - lor!
 Hateful the light when thou art mine no more!

rit.

O ROSA ROSA!

Con brio.

Piano introduction in G minor, 6/8 time. The music begins with a treble clef and a key signature of one flat. The first measure contains a whole rest. The piano part starts with a forte (*f*) dynamic, featuring a rhythmic pattern of eighth notes in the right hand and a similar pattern in the left hand.

Vocal line and piano accompaniment for the first line of lyrics. The vocal line begins with a whole rest, followed by the lyrics. The piano accompaniment continues with the same rhythmic pattern as the introduction, marked with a forte (*f*) dynamic.

O ro - sa, ro - sa, ro - - sa gen - - ti -
 O lit - - tle rose of all the ros - - es

Vocal line and piano accompaniment for the second line of lyrics. The vocal line continues with the lyrics. The piano accompaniment continues with the same rhythmic pattern, marked with a forte (*f*) dynamic.

li - - na _____ Quan - to bel - la t'ha
 sweet - est _____ How fine hath ma - ma

fat - - ta lu tua mam - - ma! T'ha
 made thee where thou sit - - - test And

fat - to bel - la, poi t'ha mes - so un fio - - - re
 put a blos - som in thy hair more - ov - - - er

T'ha mes - so al - la fi - - ne - stra a far l'a -
And set thee up a - - loft to catch a

mo - - - re. *p*
 lov - - - er. T'ha fat - - ta bel - - la
And put a blos - som

poi t'ha mes - so un fio - - - re _____ *T'ha*
 in thy hair more - ov - - - er _____ *And*

cresc.
 mes - so al - la fi - - ne - stra a far l'a - mo - - - re _____
 set thee up a - - loft to catch a lov - - - er _____

cresc.

_____ *T'ha* fat - to bel - la e t'ha mes - so u - na
 _____ *And* set thee in the win - dow dight for

cresc.

f _____ *poco rit.*
 ro - - - sa _____ *T'ha* mes - so al - la fi -
 win - - ning _____ *A* rose to catch a

ne - stra a far la spo - - - sa _____ O
 spouse and where's the sin - - - ning? _____ O

a tempo

ro - sa, ro - sa, ro - sa gen - ti - - li - - - na _____
 lit - tle rose of all the ros - es sweet - - est _____

_____ Quan - to bel - la t'ha fat - ta la tua
 _____ How fine hath ma - ma made thee where thou

mam - - - ma! _____
 sit - - - test! _____



SONGS
BY
Blair Fairchild

Love me or not50
Love Song30
Morning Wind30
Sudden Light40
Sweet come again30
Take, take my heart30
What then is love?40

BOSTON
C.W. THOMPSON & Co.
13 West St.

Walker

