

# COCARDES

Chansons populaires  
sur des poèmes de  
**Jean COCTEAU**

Musique de  
**Francis POULENC**

## I - Miel de Narbonne

CHANT

*Très vite* ♩ = 132      *Très long* *p*      *Subito très lent* ♩ = 60      ♩ = 120 , a T<sup>o</sup> un peu plus lent

U - se ton cœur.

PIANO

*Très vite* ♩ = 132      *Très long*      *Subito très lent* ♩ = 60      ♩ = 120 a T<sup>o</sup> un peu plus lent

*ff*      *M.D.*      *mf très lié*      *pp*

*Très vite*      *ff*      3

*Très lent*      *Excessivement lent* *long silence*

Les elowns fleu - ris - sent du cro - tin d'or      2 Dor - mir.

*Très lent*      *Excessivement lent* *long silence*

*M.D.*      *pp*      *prendre avec la main gauche*      *p*

Très modéré ♩ = 60

Très modéré ♩ = 60

un coup d'or - teil

M.G. *p en dehors*

on vo - le

*mf*

"Vô - lez - vous jou - er a .

4

*un peu plus fort*

avec mo - à"

Mo a bi - te

*le chant très piano*

*légèrement en dehors*

*p*

*ppp*

3  
 Dame de la croix bleu -

*mf en dehors* *f*

5  
 Très calme

*mf*  
 Ca - ra - va - ne.

*Très calme*  
*très doux*  
*mf*

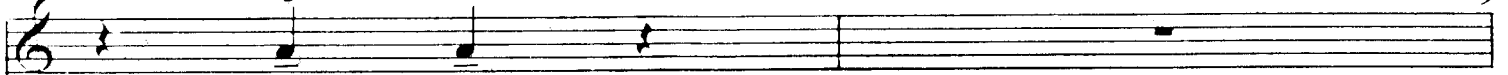
Va - nille Poi - vre

*p* *f* *ff* *p* *f* *ff*

Con - fi tu - re de ta - ma - rin.

*f un peu rubato*

**Pressez un peu**



Ma - - rin.

**Pressez un peu**



**Subito vite**



Cou - le - pom - pou - mous - tache.

**Subito vite**



**7**

**Subito très lent** *rubato*



Man - do - li - ne

**8**

**a T<sup>o</sup> modéré**



Li - no - le - um en trom - pe

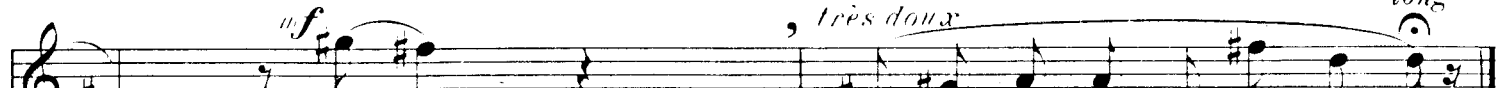
**Subito très lent**



**a T<sup>o</sup> modéré**



**Très lent**



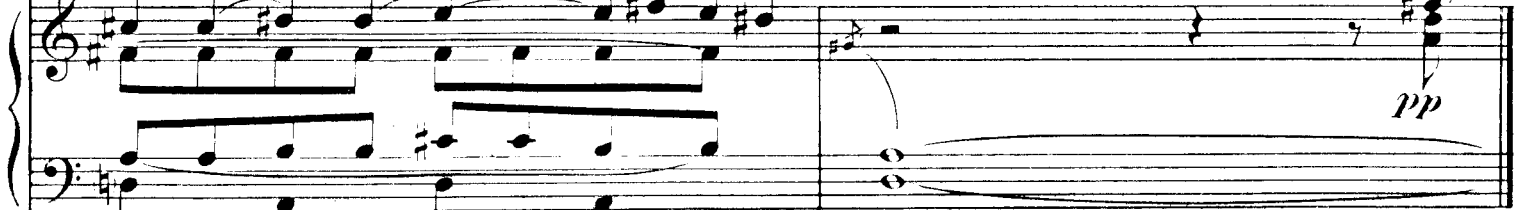
Œil - mer - ci

*très doux*

Ci - né - ma - nou - vel - le mu - se.

*long*

**Très lent**



*long*

*pp*

*laisser doucement vibrer*

# II - Bonne d'enfant

Andante ♩ = 88

Andante ♩ = 88

*mf*

*un peu plus fort*

Detailed description: This block shows the piano introduction. It consists of two systems of staves. The first system has a treble clef staff with a whole rest and a bass clef staff with a whole rest. The second system has a grand staff (treble and bass clefs). The treble staff contains a melodic line starting with a quarter note G4, followed by eighth notes. The bass staff contains a harmonic accompaniment with chords and moving lines. Dynamics include *mf* and *un peu plus fort*.

*mf* *p*

Té - cla notre â - ge d'or Pi - - pe Car - not Jof - fre

*clair* *mf très lié*

*pp*

Detailed description: This block contains the first line of the song. It features a vocal line and a piano accompaniment. The vocal line starts with a quarter rest, then a quarter note G4, and continues with eighth notes. The piano accompaniment has a treble staff with a melodic line and a bass staff with a harmonic line. Dynamics include *mf*, *p*, *clair*, *mf très lié*, and *pp*.

J'of - fre à toute per - sonne ayant des né - vralgies Gi - rafe noce Un bou -

**1**

*p* *mf très chanté*

Detailed description: This block contains the second line of the song. It features a vocal line and a piano accompaniment. The vocal line starts with a quarter note G4, followed by eighth notes. The piano accompaniment has a treble staff with a melodic line and a bass staff with a harmonic line. Dynamics include *p* and *mf très chanté*. A first ending bracket is shown above the vocal line.

*mf sans presser* 2

- jour de Gus - ta - ve A - ve Ma - ri - a de Gounod -

*p sans presser* *f en dehors*

*p* 3 *f*

Ro - si - è - re **Un peu plus vite** Air de Mayol

*f gai*

Tou - ring Club phono - gra - - phe  
*ralentir pour revenir au Tempo*

*p*

4 *assez effacé*

Af - fi - che crime en couleur.

*f* *clair mais p*

5

Animez un peu *Pia - no mécanique*

*p* *f* *mf* *f*

Nick Car - ter

*mf* *f* *en diminuant* *ralentir*

6

a Tempo *très doux*

C'est du jo - li

*f*

7

Li - ber - té e - ga - li - té fra - ter - ni - té!

*mf* *p* *ralentir* *m.g. en dehors* *p*

# III - Enfant de Troupe

Vite ♩ = 108

*f*

Mor - ceau pour pis - - ton seul

Vite ♩ = 108

*ff* *M.D.* *f* *ff* *M.G.* *M.D.*

Pol - - ka

*ff* *M.D.* *M.G.* *ff très rythmé*

*ff* *M.G.* *M.D.*

1 **Presto** *fff* **Subito très lent**

Ca - ramels mous, bonbons a - ci - du - lés, Pastilles de menthe En - tr'ac - te

**Presto** *fff* **Subito très lent** *ppp*

Les deux Pédales



Toujours lent

3 Modéré ♩ = 80

L'o-deur en sa-bots. Beau gibier de sa-tin tué par le tambour

*triste p* *mf* *très chanté*

Hambourg Bock

*f* *ff* *f* *ff*

4

Si-rop de framboi-se Oi-se-leur de ses pro-pres mains

*p* *très doux*

5

In-ter-mè-de en de-hors

*ppp* *clair pp*

*p* voix de tête

u - ni - for - me

*ppp*

6 *a Tempo balance*

7

bleu

Le trapèze

encense

la mort...

Excessivement

*a Tempo*

*ralentir*

lent

*mf*

*p*

*a Tempo très vif*

*ff*

8

*surtout sans ralentir*

*ff*

*ff*

*ff*