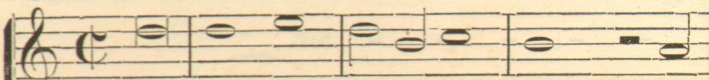


IN FESTO NATIVITATIS DOMINI.

XI.

Palestrina.

CANTUS.



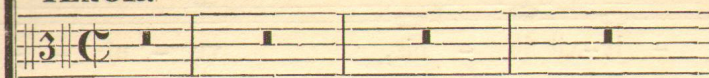
- - I - es san - cti - fi - ca - tus il -

ALTUS.

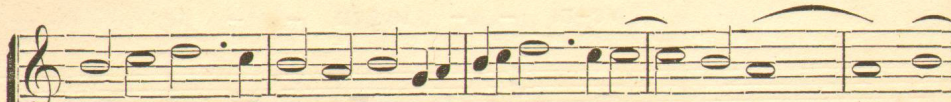
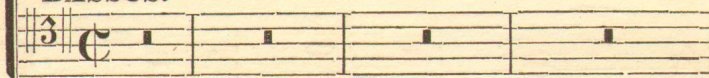


Di - es san - cti - fi - ca -

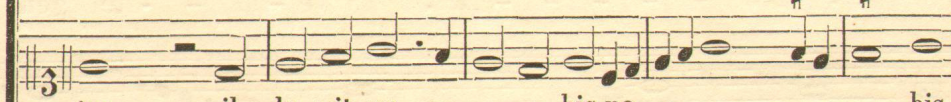
TENOR.



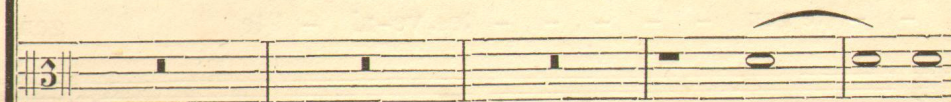
BASSUS.



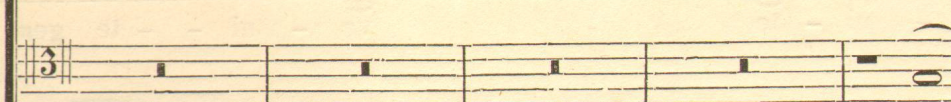
- lu-xit no - - - - - bis,



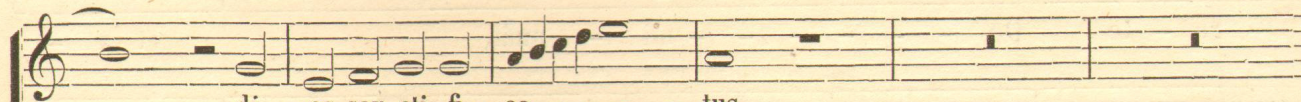
- tus il - lu-xit no - - - bis, no - - - - bis,



Di - - - es



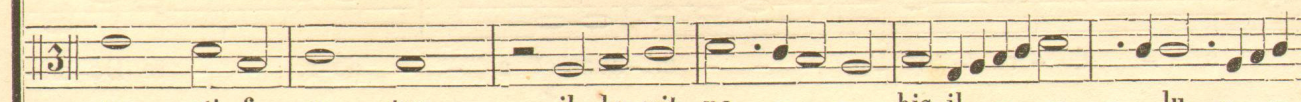
Di -



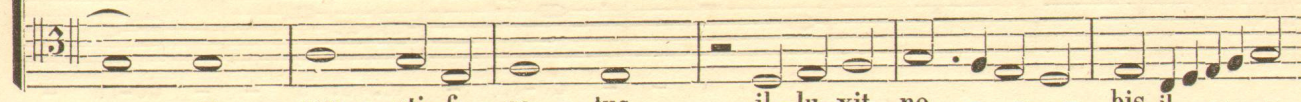
di - es san-cti-fi - ca - - - - tus



di - - - - - es san-cti-fi - ca - tus il - lu-xit no - - - -



san - cti-fi - ca - tus il - lu-xit no - - - bis, il - - - lu - -



- - - es san - cti-fi - ca - tus il - lu-xit no - - - bis, il - -

il - lu-xit no - bis, ve - ni - - te gen - - - - tes,
 - - - - bis, ve-ni - - te gen -
 - xit no - - - - bis, ve - ni - - te gen-tes, ve-ni -
 - lu-xit no - bis, ve - ni - - te gen - - - - tes, ve -

ve-ni - - te gen - - tes et a - - do-
 - tes, gen - - - - tes, ve - ni - - te gen - - tes et
 - - te gen - - - - tes, ve-ni - te gen - - - - tes et
 - ni - te ve - ni - - te gen - - - - tes

- ra - te Do - - - - mi - num, et a -
 a - - do - ra - te Do - - - - mi - num, et a - - do - ra - te Do -
 a - do - ra - te Do - - - - mi - num, et a - - do - ra - - te Do-mi-
 et a - - do - ra - te, et a - - do - ra -

- do-ra - te Do - mi - num: Qui - a ho - - - di -
 - - - - - mi - num: Qui - a ho - - - di - e de -
 - num, Do - - - - mi - num: Qui - a ho - - - di - e
 - te Do - - - - mi - num: Qui - a ho - - - - di -

- e de - scen - dit lux ma - gna in ter - ris, de -
 - scen - dit lux magna in ter - - - - - ris,
 de - scen - dit lux ma - gna in ter - - - ris, de - scen -
 - - e de - scen - dit,

- scen - dit, de - scen - dit lux ma - gna in ter -
 de - scen - dit lux ma - gna in ter - - - ris.
 - dit lux ma - gna in ter - - - ris, lux ma - gna in ter -
 de - scen - dit lux ma - gna in ter - - -

- ris. Haec di - - esquam fe-cit Do - - - - -

Haec di - - esquam fe-cit Do - - - minus,quam fe - cit Do-mi-

- - ris. Haec di - es, haec

- ris. Haec di - es,

- mi-nus, haec di - - es quam

- nus,haec di - - es quam fe-cit Do-mi-nus, haec di - - - es

di - - es quam fe-cit Do - - mi-nus, quam

haec di - - - es quam fe -

fe - cit Do - - - - - mi - - nus: E - xul - te - mus

quam fe-cit Do - - - - - mi - nus: E - xul - te - mus

fe - cit Do - mi - - - nus: E - xul - te - mus

- cit Do - - - - - mi - - nus: E - xul - te - mus

et lae - te - mur in e - - a, et lae - te - mur
 et lae - te - mur in e - a, e - xul - te - mus et lae - te - mur in
 et lae - te - mur in e - a, e - xul - te - mus et lae - te - mur
 e - xul - te - mus et lae - te - mur

in e - - a, e - xul - te - mus et lae - te - mur in e -
 e - - - a, e - xul - te - mus et lae - te - mur in e - -
 in e - a, e - xul - te - mus et lae - te - mur in e - -
 in e - - a, e - xul - te - mus et lae - te - mur in e - a,

- - a.
 - a, e - xul - te - mus et lae - te - mur in e - a.
 - a, e - xul - te - mus et lae - te - mur in e - a.
 e - xul - te - mus et lae - te - mur in e - a.