

†

A^o Ass^{mo}

con^o Dioki^s

M^o Martirio.

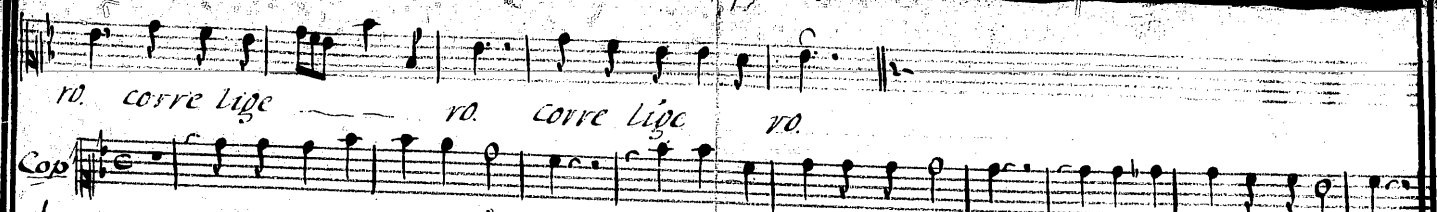
D. Juan Frances, de

Urbarrén.

Tiple Pro AA

M

a ri ne ro que sur cas un mar tan es tre cho. ma ri ne ro que sur cas un
 mar tan es tre cho. Si gue buen hin bo buen hin bo ba te los ve mas los ve mas. Si gue buen
 hin bo. ba te los ve mas. y za bo. ga no te mas y za bo ga. no te mas no te
 mas. y za bo ga no te mas y za bo ga no te mas no te mas. cor re li
 ro. cor re li ge ro co te cor re li ge ro, que del
 a guas la Salua, Salua So no ro es truen do. que del a guas la Salua Salua
 So no ro es truen do. So no ro es truen do. Si gue buen hin bo buen hin bo.
 ba te los ve mas los ve mas. y za bo ga no te mas no te mas. cor re li ge
 ro. cor re li ge ro. cor re li ge ro. co te ve li ge

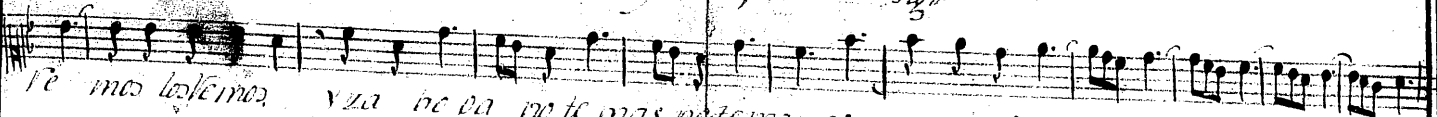


ro. corre lige — ro. corre lige ro.

1. —	Y na nãbe azia no solro.	Yienc bar lando los nies go.	con ali mente ali no.
2. —	Des del cielo se con dize,	a lre bir la lle que mo,	por q para hallar ali no.
3. —	So bera no goso surca.	y sera obi dente el nies go,	Sicon el Pan q ha en vica do
4. —	Nafecta seg u. rda des.	por q. tiene escollos ciertos,	Sino es qel mis me pilote.
5. —	Para nabe zar seg u. rda des.	y con agueste ali mer to,	dentos sus puros al ayre.



y se ba acer can do al puer to, y se ba acer can do al puer to,	Sigue buen timbo buen timbo, bate los
Se de per der lo terre no. Se de per der lo terre no.	Sig #
Tro ca me se ali mente. Tro ca me se ali men to.	Sigue #
Se pa tri um phar de si mes me. Se pa tri um phar de si mes me.	Sig #
Ser an be las los afectos. Ser an be las los efec tos,	Sig #



re mos los se mos. y za be pa ro te mas no te mas, ce me li ce



ro. corre lige — ro. corre lige ro.

Tiple 2. A9

M a rine roque surcas un martanes trecho. marinero que surcas un martanes
 trecho. Sigue buen fanbo, bate los remos. Sigue fanbo, bate los remos yzabo
 ga no te mas no te mas yza bo ga no te mas yza bo ga no te mas ro
 ic mas yza bo ga no te mas corre lige ro corre lige
 ro corre corre lige ro. que del agua esta salua. Salua. so
 no roes truen do. que del agua esta Salua Salua. Sono roes truen
 do. Sono roes truen do. Sigue buen fanbo. bate los
 remos. yza bo ga no te mas corre lige ro corre lige ro corre lige ro
 corre lige ro corre lige ro corre lige ro.

corre lipe ro.

Cop

1 Y na nabe azianoso tro, Y ie ne burlan do los ties gos, con ali mente divi na,
 2 Dcs del cielo se con duce, arre se bir ta lle gue mos, por q para hallar la dco na;
 3 So be ran o gol so surca, y se ra e bi den te el ries go, Si con el pan q ha en bar ca do
 4 No a fec ta se gu ri da des, por que tie ne es col los cie tos. Si no es q el mis mo pa no,
 5 Para nabe par se gu ros, y con a que ste ali men te, den los sus pi ros al ay re,

Y se ba ac cer can do al puer to, Y se ba ac cer can do al puer to; Si gue buen tun bo bate los

Se de per der lo ter re no Se de per der lo te ri no, Si #
 tro ca mos el ali men to, tro ca mos el ali men to, Si #

Se pa tri um phar de si mes mo, Se pa tri um phar de si mes mo, Si #
 Se ran be las las e fec tos, Se ran be las las e fec tos, Si #

Se mos gra bo q no te mas, co rre li pe ro corre li pe

ro corre li pe ro, corre li pe ro, corre li pe ro,

No. 44.

M

a rí ne ro que surcas un marí anes trecho, ma rí ne ro que surcas un
 marí anes trecho. Si que buen fun bo, bate los se mos, Si que buen fun bo buen
 fun bo, bate los se mos los se mos, yza bo ga no te mas
 yza bo ga no te mas, yza bo ga no mas no te mas y
 za bo ga no te mas, corre lige ve corre corre lige
 ra, corre lige ra. q. del agua es la Salua, Salua, Sonoro es truen
 do, q. del agua es la Salua, Salua, Sonoro es truen do
 Sonoro es truen do, Si que buen fun bo, bate los se mos, yza
 za bo ga no te mas, corre lige ra corre lige ra. corre lige ra.

ro. corre lige ro. corre lige ro.

1^{ma} na be azia no so tro
 2^{da} Des del cielo, se conduce.
 3^{ta} so be ra no golfo surca.
 4^{ta} No afecta se gu ri da des.
 5^{ta} Para na be gar se gu ro,

viene bur lando los vies
 a ve ce bir ta lle que
 y se ra obi den te sus
 por que tie ne es col los cie ro,
 y con a que ste ali men to,

god. con ali men to di
 mod. per que para hallar la
 god. si con el pan q ha en ban
 den los sus piros al

Y se ba acer can do al puer to, y se ba acer can do al puer to;
 Sea de per der lo te rre no. Sea per der lo te rre no;
 tro ca mo del ali men to. tro ca mo del ali men to;
 Se pa tri um phar de si mes mo. se pa tri um phar de si mes mo;
 Se ran be las los a fec tos Se ran be las los a fec tos;

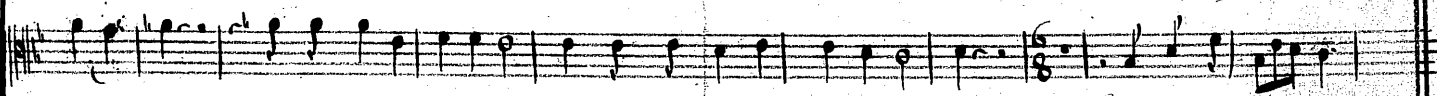
Sigue buen fumbo.
 Si #
 Si:
 Si:
 Si #

ate los se mo. y za bo da no te
 as. Co rre li ge ro, corre li ge ro, corre li ge ro

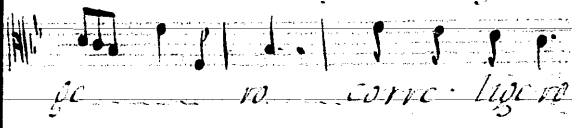
ro. corre lige ro



1.ª *na be azia no so tro* Viene burlando los ries god. con ali mento di
 2.ª *Des del cielo, se conduce.* a recibir la lle que moz. per que para hallar la
 3.ª *So be ra no golfo surca.* y sera bi dente ries go. si con el pan q haen bar
 4.ª *No afecta se guri da des* por q tiene escollos cier tos. si no es q el mis mo pz
 5.ª *Para nabegar seguros,* y conaqueste ali men. to. den los sus piros al



y i no, Y se ba acercando al puerto, y se ba acir cando al puerto; Sigue buen sumbo
 dig no, Se ac de per der lo te se no. sea per der lo te rre no; Si //
 ca de, tro ca mo del ali men to. tro ca mo del a li men to; Si //
 lo to, Se pa tri um phar de si mes mo. se pa tri um phar de si mes mo; Si //
 ayre, Se ran be las lo a fec tos. se ran be las los a fec tos; Si //



Tenor A4

M

ari nero que surcas yn mar tane trecho, mari nero que surcas yn

mar tane trecho, Sigue buen funbo buen funbo, yate los vemos los vemos, Sigue buen

funbo buen funbo. yate los vemos los vemos, yza bo ga no te mas yza

bo ga no te mas, yza bo ga no te mas yza bo ga no te

mas, corre lige ro, corre corre lige ro, corre lige

ro q³ del agua esta salua, salua, So no ro es truen do q³ del agua esta

salua, salua, So no ro es truen do So no // Sigue buen funbo buen

funbo, yate los vemos los vemos, yza bo ga no te mas, corre lige

ro corre lige ro, ca rre b ro, corre li ge

ro. co rre lige ro

Cops

- 1.^a y na nabca cia no so tros. viene burlando los viegos. con alimento diuino.
- 2.^a Des del ciclo se con duze, alic ce bir la lle de mos. per q. para hallarla dig no.
- 3.^a So be rano gol so sur ca. y sera e bi dente el nies do. Si con el pan q. ha en barca de
- 4.^a No afec ta segu ri da des. per q. tiene es collos cuer so. Si nos q. el mis mo pi lo to
- 5.^a Para na be gar se gu ro, y con aque ste ali men to, den los sus pi ros al ay re

Y se ba azer can do al puer to, y se ba azer can do al puer to. Sigue buen fun bo buen fun bo, bate los

Se ca de per der lo te rre no. Se ca de per lo te rre no. Sigue #

tro ca mos el ali men to, tro ca mos el ali men to. Sigue #

Se pa tri un phar de si mes mo. Se pa tri un phar de si mes mo. Si #

Se ran be las los efec tos, Se ran be las los efec tos. Si #

Se mos los se mos. via bo pa no te mas co rre lige

ro. cor re le ge ro. cor re ro

Violin Pro
Ad

6/8
marinero

Cop' Ad

Musical staff with treble clef and notes. The notes are mostly eighth and sixteenth notes, with some rests. The staff is part of a system of four staves.

Ina nabe

Respiça

Musical staff with treble clef and notes. The notes are mostly eighth and sixteenth notes, with some rests. The staff is part of a system of four staves.

Musical staff with treble clef and notes. The notes are mostly eighth and sixteenth notes, with some rests. The staff is part of a system of four staves.

Musical staff with treble clef and notes. The notes are mostly eighth and sixteenth notes, with some rests. The staff is part of a system of four staves.

Violin 2

AA

martiner

This image shows a page of handwritten musical notation for Violin 2. The score is written on ten staves. The first staff begins with a treble clef, a key signature of one flat (B-flat), and a 6/8 time signature. The notation includes a variety of rhythmic patterns, including eighth and sixteenth notes, and rests. There are several dynamic markings, including *pp* (pianissimo) and *p* (piano). The music is densely packed with notes, particularly in the lower staves, suggesting a technically demanding piece. The handwriting is clear and legible, typical of a composer's or arranger's manuscript. The page is slightly aged and shows some wear at the edges.

Violin 2
A4

martinerò

p

p

Cop. AD

Handwritten musical score on three staves. The first staff begins with a treble clef and a key signature of one flat. The second staff is marked with *Tranabe* and *Repr^{te}*. The third staff concludes with a double bar line. The notation includes various rhythmic values, accidentals, and dynamic markings.

Four empty musical staves, each consisting of a five-line staff with a clef and a key signature, but no notes or markings.

Acomp^{to}

11

marinero

A musical score for a piece titled "Acomp to 11 marinero". It consists of six staves of music. The top staff is in treble clef with a key signature of one flat and a 6/8 time signature. The music is written in a rhythmic style characteristic of a marinero. The score includes various musical notations such as notes, rests, and dynamic markings like "p" (piano) and "f" (forte). There are also some numerical markings, possibly indicating fingerings or measures.

Coplas a A

Ynanabe

A musical score for a piece titled "Coplas a A Ynanabe". It consists of three staves of music. The top staff is in treble clef with a key signature of one flat and a 6/8 time signature. The music is written in a rhythmic style characteristic of a copla. The score includes various musical notations such as notes, rests, and dynamic markings like "Respo" and "Segu". There are also some numerical markings, possibly indicating fingerings or measures.

Acomp^{to}
14

marinero

Musical score for 'Acomp to 14 marinero'. It consists of seven staves of music. The first staff is in treble clef with a key signature of one flat and a 6/8 time signature. The subsequent staves are in bass clef. The music features a variety of rhythmic patterns, including eighth and sixteenth notes, and rests. There are several dynamic markings such as 'p' (piano) and 'f' (forte), and articulation marks like accents. The score is divided into two systems by a vertical line.

Coplas 24

ynanabe.

Musical score for 'Coplas 24 ynanabe.'. It consists of three staves of music. The first staff is in treble clef with a key signature of one flat and a 6/8 time signature. The second and third staves are in bass clef. The music is characterized by a steady eighth-note accompaniment in the lower staves. There are dynamic markings like 'p' and 'f', and performance instructions such as 'Respiro' and 'Segue'. The score is divided into two systems by a vertical line.

Orpardo
Al.^o

Mazurka

Copla

una nave =