

mf lento a piacere

S
-tar. -Va-ghez-za Haifor-se di scet-tro e di co-

ASSAI LENTO.

(35)

p sempre lento

S
-ro - na ? No - bi - le

mf sost. $\text{♩} = 60$

SEMPRE LENTO MA NON TROPPO ($\text{♩} = 60$)

p ma sentito *dim. e rall.* *pp* ben tenuto e

S
bra - ma ve - ra - men - te e de - gna D'uo - m d'al - ti sen - si.

legato *sempre p*

allarg.

p

S

Ec-co, a' tuoi sguar-di i - o sco-pro Le me-tro-po-liei.

p poco animan. e cres...

allarg.

SATANA..

f

re - gni.

(Appaiono tutt' intorno all' orizzonte città vaste e pompose, con multiforme e lucida meraviglia di moli superbe, di lussuriantigliardini.)

MODERATO. (♩ = 66)

TROMBE INTERNE.

mf

(36)

Sost. energico ma p

S

Tr.

mf

Tr.

Tr.

G

POMPOSO. *f* 3

E le ro - vi - - ne ?

S

f con impeto 3

POMPOSO.

mf 3 3

mf sempre *ben* *sostenuto*

Flo - ri - di re - gni glo - ri -

Tr.

Tr.

Tr.

POMPOSO. *f* *3*

G
E le ro - vi - - ne ?

S
f con impeto *3*

POMPOSO. *mf* *3* *3*

Tr.
Flo-ri-di re - gni glo - ri-

mf sempre *ben sostenuto*

S
- o - - si.

Tr.

p 3 3 3

a *ni* *man* *do*

f 3

Flo - ri - di

a poco a poco e cres.....

S
re - gni e glo - ri - o - - - si.

A TEMPO GRANDIOSO.

3 3 (37)

ff *ben marcate*

S

senza accel.

stent.

Tr.

SOSTENUTO.

f

Tr.

S

Tr.

ff

f

3

3

3

S

Tr.

ff

3

3

3

E-

f frase ampia e sost.

S

-leg- -gi Qua-le tro- -no è più al- - - to, e pria che ag-

3

mf grandioso e sost.

mf

grandioso e sost.

S
-gior - ni Io ti pon - go su quel - - lo.

ANIMANDO ASSAI.

fp

3

3

3

S

cres

string.

3

3

3

3

S
Si pri - a che ag - gior - ni io ti pon - go las -

f

rall.

ff

ten.

3

3

f

rall. col canto

3

3

3

3

3

MOSSO.

S

sù.

Tr.

ff *dim.*

MOSSO.
(38)

m.d. *tutta forza* *dim.*

Tr.

e rall. *p* *dim.*

(Corni in Orchestra)

e rall. *p* *Led.*

p *sempre rall.*

Tr.

sfp

con anima

f *solenne*

G *E tū? su tro - no Più al - to as - sa - - i di*

LARGO. (♩ = 44) *dolciss.*

pp armonioso m.s.

con anima

ped.

G *mf*

quan - ti so - no in ter - - - ra Già non se -

poco anim.

G *- de - sti?*

S *f*

È ver.

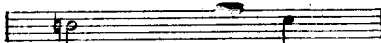
(39)

f armonioso

anim.....

ped.

oppure



stel - - - le ?

ff

G So - pra le stel - - - le ?

S So - pra le

p

e cres.

A TEMPO.

con slancio

p

G E non pre-ci-pi - ta - - - sti ?

S stel - le. Da

f

poco animando

sf

oppure

si,

f

quel - - - lo, si,

UN POCO MOSSO MA NON TROPPO.

con forza moderata

p

pre - - ci - - pi - ta - i: ma un

allarg. *f* *rit.*

al - tro N'eb-bi qui sot - - to, e più di pri - ma io

allarg. *p* *f*

Red.

ff con sdegno
ten.

G

E col tuo re-gno ti ri-ma-ni: o me-glio, Co' tuoi

S

re gno.
MODERATO.
poco allarg.

ff con canto *ff e vibratiss.*, *senza rit.*

G

re - gni. Ho det - to.

S

Ri - cu - si ?

Or

(40) *MOSSO RISOLUTO.* (♩ = 104)

f deciso

vibrate

G

S

dun-que, Se non ti cal nem - men di ciò, che chie - di ?

f *A TEMPO. più f.*

G Nul - la. Nul - - - - la.

più f poco rit.

L Di quan-to è in mio do - mi - nio ?...

f *A TEMPO.*

poco rit:

RITENUTO. *ff*

G Sa - - - -

ff largamente

S A - do - rar - - mi non vuo - - i ?

RITENUTO.

ff p stacc. e ben ritmato

G - - - - - ta - na. in - die - - tro !

S

fff vibratissime

P minaccioso

S

Ba - da; pen - tir - si nul - la

POCO MENO (♩ = 92)

fp

f solenne

G

L'o - pre

S

mf

gio - va. In qua-li O - pre t'o - sti - ni?

f

rit. alquanto

G

mi - e pa - le - si So - noado - gnun.

S

A TEMPO.

f rit. col canto

G

P con voce soffocata *cres.*

S Non i - sti-gar la ple - be; Non ten-tar co - se

STESSO TEMPO. (♩. = ♩.)

f p *f p* *cres.*

RITENUTO a piacere

S nuo - ve; a re - - den - - - tor Non t'at - teg-giar d'op -

RITENUTO col canto

f p *mf* *ff*

3 *3* *3*

ben sentito

G

ff

S - pres-si: il mon - do è mi - - - o.

LARGO ASSAI.
(41) *p*

pp *f* *ff*

G

P con voce soffocata *cres.*

S

Non i - sti-gar la ple - be; Non ten-tar co - se

STESSO TEMPO. (♩ = ♩)

f p *f p* *cres.*

S

RITENUTO a piacere *ff*

nuo - ve; a re - - den - - - tor Non t'at - teg-giar d'op -

RITENUTO col canto

f p *mf* *ben sentito*

G

ff

Ma mio sa -


S

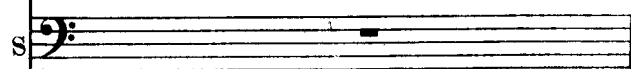
-pres-si: il mon - do è mi - - - o.

LARGO ASSAI.
(41) *p*

pp *ff*


MENO LARGO. (♩ = 50)

G  -rà.

S 


MENO LARGO. (♩ = 50)

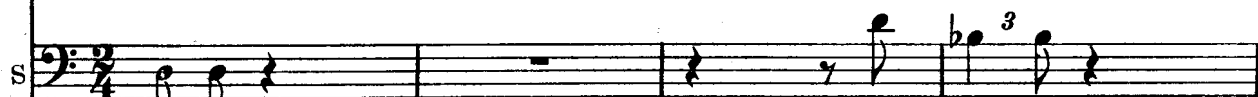
ff con grande espress. 

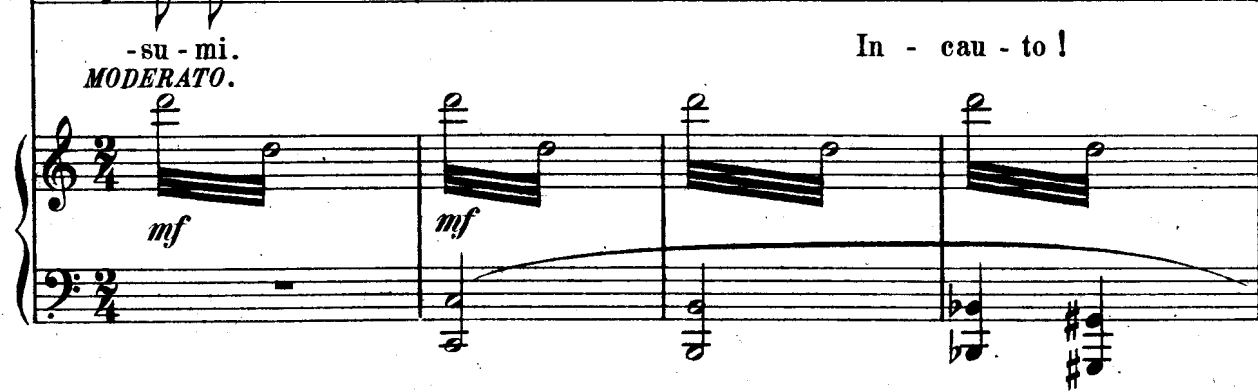
S *f*  Fol - le, dan - na - ta im - pre - sa Quel - la in che ti con -

poco rit.

f  ANIMATO. *poco rit.*

G *MODERATO. f*  Io non ti chie - do Con - si - gli. Al-triam-mo-

S 

MODERATO.  -su - mi. In - cau - to!

VIVO.

G

S

-ni - sci.

VIVO.

ARXIU DE MÚSICA
OSCAR PEÑA

fff

G

S

Ba - - - da: Se a -

p

p subito

G

S

-mi - co non mi vuo - - - i, m'a - vrai ne -

rit.

A TEMPO

G



Non ti te - mo. Che mi fa - -ra - i?

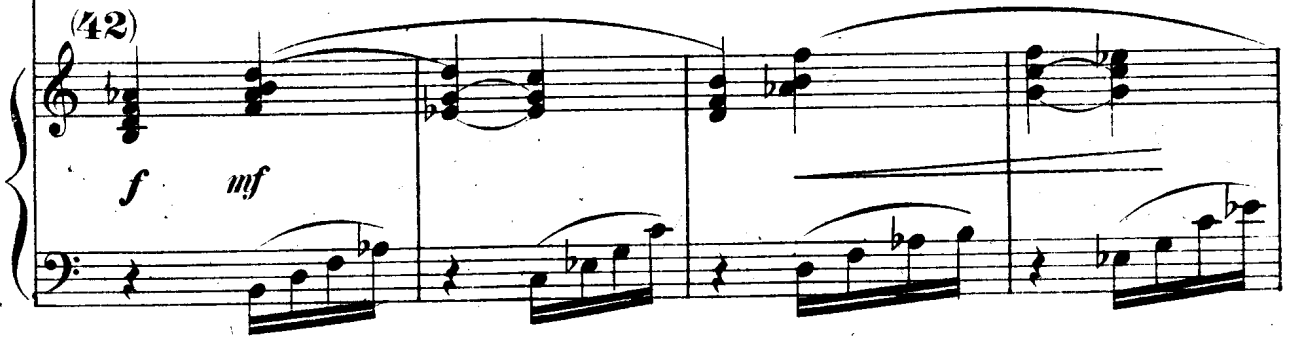
S



-mi - co. Nol dir.

A TEMPO.

(42)



f *mf*

G



mf senza rigore di tempo

Di ma - la mor-te ti fa - rò mo - ri - re Eob-bro-bri -

S




fp col canto *f* *ff*