

A ARNALDO GUINLE

# CHÔROS (N<sup>o</sup> 7.)

SETTIMINO

VIOLINO

H. VILLA LOBOS

RIO, 1924

Lento (♩ = 66 M)

8<sup>a</sup>  
mp p  
dim. pouco a pouco

① Animado (♩ = 100)

p

②

1 1 pizz p sffz p sffz p sffz p

③

p sffz p sffz p sffz p sffz p

④

sffz sffz sffz sffz sffz sffz sffz sffz sffz p

sffz sffz sffz sffz sffz sffz sffz sffz sffz

⑤

1 sffz sffz sffz sffz sffz sffz sffz 1 2

DROITS D'EXÉCUTION ET DE REPRODUCTION RÉSERVÉS POUR TOUTS PAYS

arco **6** 2 3 4 5 6 7 8 9 10 11 12

*p* Um pouco menos

**7** Solo *ff* *gliss gliss* *gliss gliss* *dim.*

**8** Menos ainda (♩=144) *p* harm. 4 1 3 1 Rall.

**9** Solo *f* *espressivo* *rall.* *ff*

Um pouco mais Lento **10** a Tempo (♩=88) *rall.* *mf p* *pp*

Tempo de Valsa (um pouco lenta) (♩=58)

**11** (arco) 2 3 4 5 6 7 8 9 10 longa *p* *rall.* *pp*

Um pouco movido (♩=96) *ff* Solo *Muito cantado*

**12** *p*

*p* *mf* *p* *sfz p* *mf* *p* *sfz p* *mf* *p* *mf* *p* *mf*

**13** *sfz p* *mf* *sfz p* *mf* *p* *mf* *p* *mf* *p* *mf*

Um pouco menos  
2 a Tempo

14 *p* *mf* *p* *mf* *mf*

15 *ff* *pp* *mf*

3 ⑮ Quasi Andante (♩ = 76)

Com Sordina virada  
(imitando corne-muse) *mf* *espressivo*

7 ⑯ Animado (♩ = 108)

*sfz* *sfz* *f*

*f*

⑰ *mf* *dim.*

⑱

3 (Via Sordina)

⑲ (♩ = 96) *p*

⑳ *pouco rall.*

⑳ a Tempo Grandioso (♩ = 92) *ff* *sfz* *sfz*

㉑ *ff* 3





Um pouco menos

⑦ 10 ⑧ Menos ainda (♩=144) pizz mf 1 Rall.

⑨ Lento (♩=88) arco mf rall. 3 Um pouco mais (♩=116) Lento f

⑩ a Tempo (♩=88) Tempo de Valsa (um pouco lenta) (♩=58) 1 rall. 2 rall. 7 pizz p 1 1

⑪ pizz mf pizz sempre 3 pouco rall.

longa Um pouco movido (♩=96) Solo f Muito cantado

⑫ p mf

p sfz p sfz p p mf p mf p sfz p mf

⑬ p sfz p mf p mf p mf p mf um pouco menos a Tempo

2 mf

f pp mf

⑮ Quasi Andante (♩=76)

3 8 2

Com Sordina virada  
(imitando corne muse)

*f* *sfz*

⑯ Animado (♩=108)

*f*

⑰

*mf*

*dim.*

⑱

⑲ (♩=96)

3

Tira a Sordina

*p*

*pouco rall.*

⑳ a Tempo Grandioso (♩=92)

*f*

㉑ (♩=104)

3 1

pizz

mf

com o pollegar  
(avec le pouce)

2 3 4 5 6 7 8 9 10 11 12 13

22

Clar.

ff

arco

ff

23

Soli

sfz

mf

24

25

Vivo

3 6

2 3 4 5

Um pouco menos (♩=132)

f

mf

26

2 1

sfz

Allarg.

sfz f cresc.

sfz

fff



# CHÔROS (Nº 7.)

SETTIMINO

FLAUTA

H. VILLA LOBOS

RIO, 1924

Lento (♩=66 M)

2 1

*sf*

① Animado (♩=100)

7 9 ② 1 4 3 ③ 10

Clar. Cello

④ 15 Saxo (em mi b) *sfz* *sfz* ⑤ Fl.

Clar. *sfz* *sfz* *sfz* *sfz* *sfz* *sfz*

1 4 ⑥ 14

*sfz* *sfz* *sfz* *sfz* *sfz* *sfz* *sfz* *sfz*

Um pouco menos

⑦ Solo

1 *mf* *dim.* *f*

⑧ Menos ainda (♩=144) ⑨ Lento (♩=88)

*f* Rall. *rall.*

Um pouco mais (♩=116)

Lento ⑩ a Tempo (♩=88)

*sfz* *sfz* *f* *rall.*

Tempo de Valsa (um pouco lenta) (♩=58)

⑪ longa

2 3 4 5 6 7 8 9 10 11 *p* *rall.*

Um pouco movido (♩=96)

*mf*

12

*f sfz*

*sfz*

*sfz p* Un pouco menos

*ff f ff pp* a Tempo

*f dim. p* Fl. Solo

*p dim.* Animado (♩=108)

*mf* cresc. pouco a pouco

*Solo ff* (♩=96)

20 a Tempo Grandioso (♩=92)

*pouco rall. ff espressivo*

21 (♩=104)

*dim.*

22 12 23 4 24 6 4

Saxo *f*

*ff*

*ff* **Vivo** *ff*

Um pouco menos (♩=132)

*ff* sempre

Allarg.

*cresc.* *ff*

A ARNALDO GUINLE

# CHÔROS (Nº 7.)

SETTIMINO

OBOE

H. VILLA LOBOS

RIO, 1924

Lento (♩=66 M)

① Animado (♩=100)

Um pouco mais (♩=120)

⑥ Solo *f* *p*

⑦ Um pouco menos *dim.* *ppp*

⑧ Menos ainda (♩=144) *mf* *rall.* a Tempo *rall.* ⑨ Lento (♩=88)

⑩ a Tempo (♩=88) *f* *p* *rall.* ⑪ Solo *mf* *longa* *Um pouco movido (♩=96)* *f*

⑫ Solo *mf* *pouco rall.* *f*

⑬ *sfz* *p*

⑭ *f* *ff* *pp* ⑮ Quasi Andante (♩=76) *mf*

*pp*

*mf* *pp*

Musical staff with triplet markings and a 2/4 time signature.

(16) Animado (♩=108)

Musical staff for measure 16, starting with *mf* and ending with *f*. Includes fingering numbers 2 and 1.

(17) Solo

Musical staff for measure 17, starting with *fff* and ending with *mf*. Includes fingering number 2.

(18)

Musical staff for measure 18, starting with *p*. Includes fingering number 2.

(19) (♩=96)

Musical staff for measure 19, starting with *p*. Includes fingering number 2.

Musical staff with continuous eighth-note patterns.

Musical staff with continuous eighth-note patterns.

Musical staff with continuous eighth-note patterns.

(20) a Tempo (♩=92)

Musical staff for measure 20, starting with *poco rall.* and ending with *ff*.

Musical staff with continuous eighth-note patterns.

Musical staff with continuous eighth-note patterns.

(21)

Musical staff for measure 21, starting with *dim.* and ending with a 5-measure rest. Includes a tempo marking (♩=104) and the number 5.

22 12 23 10 24 Solo *ff*

25

Vivo *ff*

Um pouco menos (♩=132)

2 26 1 Solo *ff*

Allarg. *sfz p cresc. sfz sfz ff*

A ARNALDO GUINLE

# CHÔROS (Nº 7.)

SETTIMINO

CLARINETTA EM SI $\flat$

H. VILLA LOBOS

RIO, 1924

Lento (♩ = 66 M)

1 Solo

1 Animado (♩ = 100)

Um pouco mais (♩ = 120)

5 8

2 Solo

Cello

*f*

*p* *sfz p* *sfz p* *sfz p*

3

*sfz p* *sfz* *mf* *sfz* *sfz* *sfz*

1

4

*p* *sfz p* *sfz p* *sfz p* *sfz p* *sfz p* *sfz p* *sfz p* *sfz p* *sfz p*

6

*sfz p* *sfz p* *sfz p* *sfz p* *sfz p* *sfz p* *sfz p* *sfz p* *sfz p* *sfz p* *sfz p*

5

2 3 4 5 6

6 12

*sfz p*



⑦ Um pouco menos

*mf* *dim.* 1

⑧ Menos ainda (♩=144)

*f* *rall.* *rubato* *sfz* 7

⑨ Lento (♩=88)

*a Tempo* *rall.* *mf* 3

Um pouco mais (♩=116) Lento ⑩ a Tempo (♩=88)

*sfz* *Lento* *a Tempo* *rall.* *f* *mf* 1

Tempo de Valsa (um pouco lenta) (♩=58)

*mf* *longa* *rall.* 11

Um pouco movido (♩=96)

*f* *Solo*

⑫

*sfz* *sfz*

*sfz* 10

*sfz* 8

⑬

*sfz* 13

6 *sfz sfz sfz sfz*

*sfz sfz* *Um pouco menos* *a Tempo*

*sfz sfz ff* (14) *sfz sfz sfz sfz*

*f ff mf sfz sfz mf* (15) *Quasi Andante* (♩=76) *ff p*

6 2 5 (16) *Animado* (♩=108) 2 *sfz ff mf*

*Solo* *f ff ff* (17) 8

(18) *b2 b2 b2 b2* 6 (19) (♩=96) *mf Solo espressivo*

(20) *a Tempo Grandioso* (♩=92) *pouco rall. ff*

(21) (♩=104) 5

8 Solo *ff*

23

24 *pp*

25 *ff* **Vivo**

Um pouco menos (♩ 132) 26 *ff*

*f*

*sfz p*

*cresc.* *sfz sfz* **Allarg.** *ff*

A ARNALDO GUINLE

# CHÔROS (N° 7.)

SETTIMINO

FAGOTTE

H. VILLA LOBOS

RIO, 1924

Lento (♩=66 M)

2 1 3

① Animado (♩=100)

1 Solo f sfz

Um pouco  
mais (♩=120)

sfz p

1 ② 1 1 4 3 ③ Cello

p sfz p sfz p sfz p sfz p sfz p sfz p sfz p

sfz p sfz p sfz p sfz p sfz p sfz p

sfz p sfz p sfz p sfz p sfz p 7

⑤

*p sfz p sfz p sfz p sfz p sfz p sfz p sfz p*

Solo

⑥

*f*

Solo

*f p*

⑦ Um pouco menos

*dim.*

Menos ainda (♩=144) Solo

⑧

*mf*

⑨ Lento (♩=88)

*mf rall.*

Um pouco mais Lento

⑩ a Tempo (♩=88) Tempo de Valsa (um pouco lenta) (♩=58)

*f rall. p espressivo*

⑪

*pp*

Um pouco movido (♩=96)

*pouco rall. longa ppp*

⑫

*f*

*p mf p mf p mf*

13 *p* *mf* *p* *mf* *p* *mf*

14 *p* *mf* *p* *mf* *p* *mf*

6 *a Tempo Solo* *ff* *f* *pp* *f* *3*

15 Quasi Andante (♩=76) *p* *pp*

16 Animado (♩=108) *p* *f* *espressivo* *Solo* *3*

17 *f* *p* *f* *espressivo* *Solo* *4*

18 *mf*

19 (♩=96) *mf* *6*

20 a Tempo Grandioso (♩=92) *pouco rall.* *ff*

21 (♩=104) *3* *2*

Solo

*ff* *sfz* 22

23

24 *ff* *ff*

25 *Vivo* *ff*

*Um pouco menos* (♩=132) *ff*

26 *mf*

*Allarg.* *sfz p cresc.* *sfz sfz* *fff*

A ARNALDO GUINLE

# CHÔROS (Nº 7.)

SETTIMINO

SAX-OPHONE (EM MI $\flat$ )

H. VILLA LOBOS

RIO, 1924

Lento (♩=66 M)



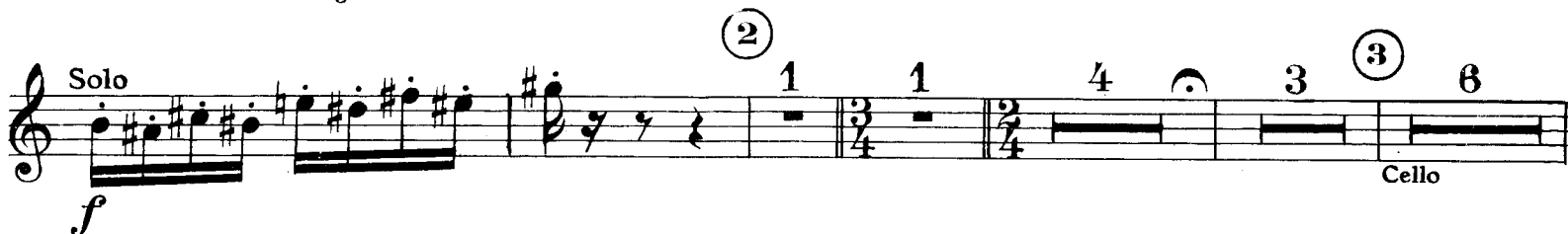
1 ① Animado (♩=100)



Um pouco mais (♩=120)



Solo



Solo





⑤

*sfz pp sfz pp sfz sfz sfz sfz sfz sfz sfz sfz pp*

⑥

*p*

⑦ Um pouco menos

*dim.*

⑧ Menos ainda (♩=144)

*p*

⑨ Lento (♩=88)

*p*

Um pouco mais (♩=116)

*pp sfz p sfz p*

Lento

*rall.*

⑩ a Tempo (♩=88)

*Solo mf ppp*

⑪

*ppp*

Um pouco movido (♩=96)

*p longa ppp*

⑫

*ppp*

*mf*

⑬

*mf*

Um pouco  
menos a Tempo

Musical staff with notes and fingerings: 1, 1, 1, 1, 2, 3.

Musical staff with measure numbers 14 and 15, dynamics *f*, *ff*, *pp*, *mf*, *pp*, and tempo marking **Quasi Andante** (♩=76).

Musical staff with rests and notes.

Musical staff with measure numbers 16 and 17, dynamics *f*, *ff*, and tempo marking **Animado** (♩=108).

Musical staff with measure number 18, dynamics *pp*, *p*, and notes.

Musical staff with measure number 19, dynamics *p*, and tempo marking (♩=96).

Musical staff with measure number 20, dynamics *mf*, and tempo marking **a Tempo Grandioso** (♩=92).

Musical staff with notes and slurs.

Musical staff with notes and slurs.

Musical staff with measure number 2 and notes.

21  $\frac{4}{4}$  ( $\bullet=104$ )  
*p*

22

*f* *ff* *pp*

23  $\frac{3}{4}$   $\frac{4}{4}$  Solo  
*f*

24  
*ff* *sfz pp* *sfz pp* *ff*

25

Vivo  
*ff*

Um pouco menos ( $\bullet=132$ ) 26  
 $\frac{2}{4}$   $\frac{1}{4}$   
*mf*

Allarg.  
*sfz p cresc.* *sfz sfz* *fff*

A ARNALDO GUINLE

# CHÔROS (Nº 7.)

SETTIMINO

TAN - TAM

H. VILLA LOBOS

RIO, 1924

Lento (♩ = 66 M)

Até o nº 19 : Tacet

