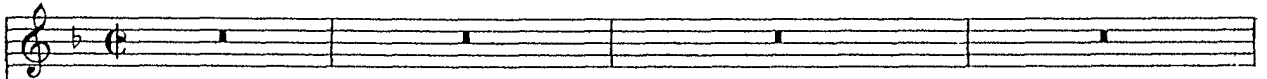


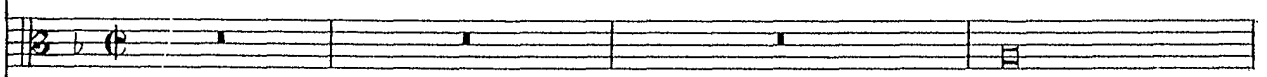
# XVI.

1537, XXX. 1544, XL. 1551, XLII.  
Text von Lazarus Spengler.

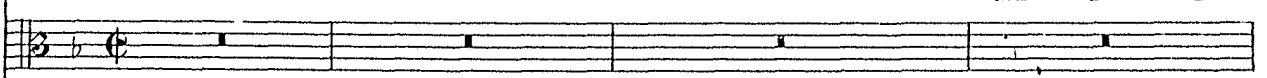
1524  
Discant.



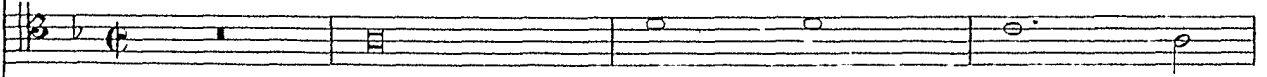
1525  
Alt.



1524  
Tenor.  
Cantus firmus.



1525  
Vagans.



Durch  
das - -

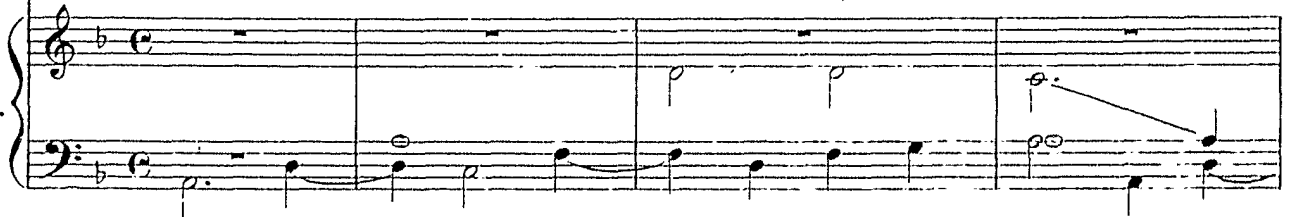
Durch A - dams fall ist  
das - selb gift ist auf

1524  
Bass.



Durch A - dams fall ist ganz ver - derbt, ist ganz..  
das - selb gift ist auf uns ge - erbt, auf uns...

Klavierauszug.



Durch A - dams fall ist ganz ver - derbt, . . . . .  
 das - selb gift ist auf uns ge - erbt, . . . . .

A - dams fall ist ganz ver - derbt, ist ganz . . . . . ver -  
 -selb gift ist auf uns ge - erbt, auf uns . . . . . ge -

Durch A - dams fall ist  
 das - selb gift ist auf

ganz.. ver - derbt, durch A - dams.. fall . . . . . ist ganz . . . . . ver -  
 uns .. ge - erbt, das - selb.. gift .. ist . . . . . auf uns . . . . . ge -

. . . ver - derbt, durch A - dams fall ist ganz . . . . . ver - derbt, . . . . .  
 . . . ge - erbt, das - selb.. gift ist auf uns . . . . . ge - erbt, . . . . .

. . . . . mensch - lich na - tur und we -  
 . . . . . dass wir nit moch - ten gne -

- derbt menschlich na - tur . . . . . und we  
 - erbt, dass wir nit moch - ten gne -

ganz ver - derbt mensch - lich na - tur und we -  
 uns ge - erbt, dass wir nit moch - ten gne -

- derbt mensch - lich na - tur . . . . . und we -  
 - erbt, dass . . . . . wir nit . . . . . moch - ten gne -

. . verderbt mensch - lich na - tur und we - sen, und we -  
 . . ge - erbt, dass . . wir nit moch - ten, nit moch - ten ge - ne -

- sen,  
- sen,                    on Got - tes trost, . . . der uns . . . . . er - lost hat

- sen,  
- sen,                    on Got tes trost der uns . . . . . er - lost hat

- sen,  
- sen,                    on Got tes trost, der uns . . . er - lost

1)  
- sen,  
- sen,                    on Got - tes trost, . . . . . der uns . . er - lost hat von dem

- sen,  
- sen,                    on . . . Got - tes trost, der uns . . er - lost hat von . . . dem

1. 2.

. . . . . von dem . . gro - fsen, dem gro - fsen scha - den, da - rein die

von dem gro - fsen scha - den, da - rein die

hat von dem gro - fsen scha - den, da - rein die

gro - fsen scha - den, da - rein die . . . . . schlag

gro - fsen scha - den, von dem gro - fsen scha - den, . . .

schlang... E - vam . . . . . be - zwang, Gottes

schlang . . . . . E - vam . . . . . be - zwang,...

schlang E - vam be - zwang,

E - vam be - zwang, Gottes zorn . . . . .

da - rein die schlang E - vam . . . . . be - zwang,...

zorn . . . . auf sich zu la - den . . . . .

. . . . . Gottes zorn . . . auf sich zu la - den, auf sich zu la - den.

Gottes zorn auf sich zu la - den . . . . .

. . . . . auf sich zu la - den, zu la - den.

Gottes zorn auf sich zu la - den, zu la - den.

9 Strophen Text im Wäckernägel p.164.

Anmerkungen.

1) in 1525 u.f. heisst es:      2) Ausg.1551 heisst: