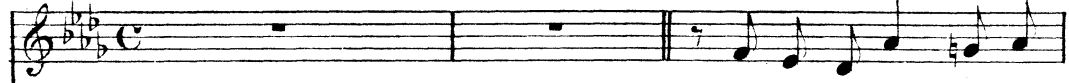


21

MADONE

Andante

CHANT.



Devant ton front de Ma -

PIANO.



- do - ne Et ton souri - re pur Qui bril - le et qui ray -



- on - ne, De - vant ton regard d'a - zur, Sai - si d'une douce ex -

- ta - se, Je tombe à ge-noux mal-gré moi, Je

p

sf *f* *legato* *p*

sens mon cœur qui s'em - bra - se, Re - nai-tre à la sain - te

p

poco piu animato

foi: Et sur ton au-tel, ma

rit

bel - - le! J ap-por-te mon tri -

— but, Chan — tant d'u — ne voix fi —

— dè — le: Ô rei — ne des cieux! Sa —

mf

p

— lut! Et sur ton au — tel, ma

mf

bel — le! Je por — te mon tri —

cresc

but, Chan - tant d'u - ne voix fi -

f

- dè - le: Ô rei - ne des cieux, Sa -

f *p*

poco rit

- lut Ô rei - ne des cieux, Sa -

poco rit

- lut!

pp